

Zeitschrift: Bulletin technique de la Suisse romande
Band: 40 (1914)
Heft: 5

Sonstiges

Nutzungsbedingungen

Die ETH-Bibliothek ist die Anbieterin der digitalisierten Zeitschriften. Sie besitzt keine Urheberrechte an den Zeitschriften und ist nicht verantwortlich für deren Inhalte. Die Rechte liegen in der Regel bei den Herausgebern beziehungsweise den externen Rechteinhabern. [Siehe Rechtliche Hinweise.](#)

Conditions d'utilisation

L'ETH Library est le fournisseur des revues numérisées. Elle ne détient aucun droit d'auteur sur les revues et n'est pas responsable de leur contenu. En règle générale, les droits sont détenus par les éditeurs ou les détenteurs de droits externes. [Voir Informations légales.](#)

Terms of use

The ETH Library is the provider of the digitised journals. It does not own any copyrights to the journals and is not responsible for their content. The rights usually lie with the publishers or the external rights holders. [See Legal notice.](#)

Download PDF: 06.01.2025

ETH-Bibliothek Zürich, E-Periodica, <https://www.e-periodica.ch>

BULLETIN TECHNIQUE DE LA SUISSE ROMANDE

ORGANE EN LANGUE FRANÇAISE DE LA

Société Suisse des Ingénieurs et des Architectes

AÏNSI QUE DE

l'Association des anciens élèves de l'Ecole d'Ingénieurs de l'Université de Lausanne

COMITÉ SUPÉRIEUR DE RÉDACTION :

Président: M. A. Rychner, architecte, à Neuchâtel. — Secrétaire: M. Henry Baudin, architecte, à Genève.

MEMBRES

FRIBOURG: MM. F. Broillet, architecte; H. Maurer, ingénieur; R. de Schaller, architecte. — VAUD: MM. Epitoux, architecte; W. Grenier, ingénieur, professeur honoraire de l'Université de Lausanne; E. Jost, architecte; Alph. Vautier, ingénieur. — GENÈVE: MM. E. Imer-Schneider, ingénieur-conseil, Conseiller administratif; Paul Piccard, ingénieur-constructeur; Ch. Weibel, architecte. — NEUCHÂTEL: Ed. Elskes, ingénieur; A. Hotz, ingénieur cantonal. — E. Prince, architecte. — VALAIS: E. de Stockalper, ingénieur.

CONSEIL D'ADMINISTRATION DE LA SOCIÉTÉ DU BULLETIN TECHNIQUE

A. Palaz, professeur, président. — Meyer, architecte. — Dommer, ingénieur. — G. Imer, ingénieur, à Genève. — F. Rouge, libraire, à Lausanne.

PRIX DE L'ABONNEMENT :

Suisse: 1 an, 10 fr. Etranger: 12 fr. — Pour sociétaires: Suisse: 1 an, 8 fr. Etranger: 10 fr. — Prix du numéro: 75 cent.

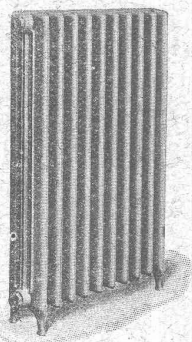
LAUSANNE

RÉDACTION: 2, Rue du Valentin, D^r H. Demierre, ing. — ADMINISTRATION: Librairie F. Rouge & C^o, 6, rue Haldimand.

Fabrique lausannoise d'Appareils de chauffage

G. Weber, constructeur, Lausanne

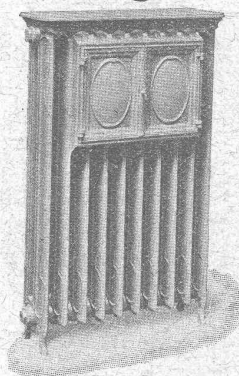
Maison fondée en 1889



Ventilation

CHAUFFAGES CENTRAUX

Dépoussiérage



Spécialité soignée d'installation de
Cuisines complètes pour Hôtels, Pensions, etc.

MARMITES A VAPEUR

Buanderies complètes simples et à vapeur.

Références de tout premier ordre.

S. A. Gips-Union :: Zurich

Société de 24 fabriques Suisses de Plâtre réunies.

— Case postale 1054 —
TÉLÉPHONE N^o 5950

* Bureau central à ZURICH *

Adresse télégraphique :
GIPSUNION ZURICH



Pour la Suisse française s'adresser à S. A. GIPS-UNION, USINE DE BEX (Vaud).



FABRICATION DE :

4889

Gypse blanc et à dégrossir.

Felsenite (gypse hydraulique) pour enduits de grande dureté et pour planchers sans joints, incombustibles et imperméables, meilleure couche de réception pour linoléum.

Gypse à mouler et Gypse d'Albâtre.

Gypse à semer pour l'agriculture.

Briques en gypse pour galandages insonores et légers.

Planchers de gypse en roseaux et en fibres de cocos pour plafonds, revêtements, galandages, etc.

Matériaux isolants, secs, incombustibles.

Construction intérieure la plus salubre et prompte à toute saison.

Echantillons et prix franco sur demande.

Pour tout ce qui concerne les annonces, s'adresser exclusivement à l'Indicateur Vaudois (Société Suisse d'Édition), 4, Jumelles, Lausanne.