

Objektyp: **Advertising**

Zeitschrift: **Bulletin technique de la Suisse romande**

Band (Jahr): **41 (1915)**

Heft 9

PDF erstellt am: **11.07.2024**

Nutzungsbedingungen

Die ETH-Bibliothek ist Anbieterin der digitalisierten Zeitschriften. Sie besitzt keine Urheberrechte an den Inhalten der Zeitschriften. Die Rechte liegen in der Regel bei den Herausgebern.

Die auf der Plattform e-periodica veröffentlichten Dokumente stehen für nicht-kommerzielle Zwecke in Lehre und Forschung sowie für die private Nutzung frei zur Verfügung. Einzelne Dateien oder Ausdrucke aus diesem Angebot können zusammen mit diesen Nutzungsbedingungen und den korrekten Herkunftsbezeichnungen weitergegeben werden.

Das Veröffentlichen von Bildern in Print- und Online-Publikationen ist nur mit vorheriger Genehmigung der Rechteinhaber erlaubt. Die systematische Speicherung von Teilen des elektronischen Angebots auf anderen Servern bedarf ebenfalls des schriftlichen Einverständnisses der Rechteinhaber.

Haftungsausschluss

Alle Angaben erfolgen ohne Gewähr für Vollständigkeit oder Richtigkeit. Es wird keine Haftung übernommen für Schäden durch die Verwendung von Informationen aus diesem Online-Angebot oder durch das Fehlen von Informationen. Dies gilt auch für Inhalte Dritter, die über dieses Angebot zugänglich sind.

Ein Dienst der *ETH-Bibliothek*
ETH Zürich, Rämistrasse 101, 8092 Zürich, Schweiz, www.library.ethz.ch

<http://www.e-periodica.ch>

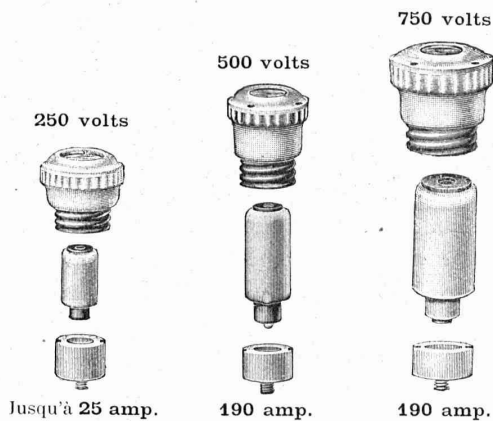
Visite des Usines de Roche

La Société vaudoise des ingénieurs et des architectes et l'Association des anciens élèves de l'Ecole d'ingénieurs de Lausanne visiteront les Usines de Chaux et ciments, à Roche, le 15 mai courant. Départ de Lausanne par le train de 12 h. 35 qui s'arrêtera exceptionnellement à Roche.

SIEMENS-SCHUCKERTWERKE

Succursale : **ZURICH**, Löwenst., 55

Coupe-circuits système Diazed



Empêchant la confusion par rapport à

l'intensité
par gradation du
diamètre



la tension
par gradation de la
hauteur

BREVETS D'INVENTION

MARQUES DE FABRIQUE.-DESSINS.-MODÈLES.
OFFICE GÉNÉRAL FONDÉ EN 1888 LA CHAUX-DE-FONDS.

MATHEY-DORET Ing^r Conseil

Appareillage. - Serrurerie. - Installations sanitaires.

Daniel PERRET

6 Avenue de Béthusy LAUSANNE Téléphone 1086

Installateur des eaux de Cossonay, Ballaignes, Vallorbe, Vaulion, Echallens, Bremblens, Leysin, Belmont.

Spécialité de canalisations à haute pression, chauffages des serres. Etudes et devis sur demande. Magasin d'exposition et de vente. Articles pour gaz. Potagers économiques « Le Rêve », etc. Réchauds, Manchons, etc.

DIRECTEUR

de chemins de fer, tramways ou usines électriques, Suisse, 40 ans, énergique et présent bien, avec instruction commerciale et technique, expérimenté traction électrique et vapeur, sachant français, allemand, italien et anglais

cherche position

en Suisse ou à l'Étranger. Meilleures références et caution.

S'adresser sous chiffres N 2458 O, à Haasenstein & Vogler, Lausanne.

Brevet à exploiter.

Les propriétaires du brevet suisse **The Toledo Glass Company** N° 29397 du 18 juin 1903, pour : « **Cuve perfectionnée pour le soufflage du verre** » désirent entrer en relation avec des fabricants suisses, en vue de la fabrication de l'article breveté, et seraient disposés à céder des licences d'exploitation ou à vendre leur brevet.

Prière d'adresser les offres ou propositions à **M. E. Imer-Schneider**, ingénieur-conseil, 8^B James-Fazy, à Genève, qui les transmettra à qui de droit.

Brevet à exploiter.

Les propriétaires du brevet suisse **Ricardo Esparza** N° 51862 du 28 avril 1910, pour : « **Tige en béton armé** » désirent entrer en relation avec des fabricants suisses, en vue de la fabrication de l'article breveté, et seraient disposés à céder des licences d'exploitation ou à vendre leur brevet.

Prière d'adresser les offres ou propositions à **M. E. Imer-Schneider**, ingénieur-conseil, 8^B James-Fazy, à Genève, qui les transmettra à qui de droit.

Brevet à exploiter

Les propriétaires du brevet suisse **Pollard & Behrmann** N° 36669 du 25 janvier 1906, pour : « **Machine à fabriquer, remplir et fermer des boîtes en carton ou papier** » désirent entrer en relation avec des fabricants suisses, en vue de la fabrication de l'article breveté, et seraient disposés à céder des licences d'exploitation ou à vendre leur brevet.

Prière d'adresser les offres ou propositions à **M. E. Imer-Schneider**, ingénieur-conseil, 8^B James-Fazy, à Genève qui les transmettra à qui de droit.

Brevet à exploiter.

Les propriétaires du brevet suisse **Amouroux & Cie** N° 44524 du 29 avril 1908, pour : « **Machine pour plier et couper des vermicelles et des produits similaires** » désirent entrer en relation avec des fabricants suisses, en vue de la fabrication de l'article breveté, et seraient disposés à céder des licences d'exploitation ou à vendre leur brevet.

Prière d'adresser les offres ou propositions à **M. E. Imer-Schneider**, ingénieur-conseil, 8^B James-Fazy, à Genève, qui les transmettra à qui de droit.

CABLES

L'Union des funiculaires suisses offre à vendre des câbles usagés de différents diamètres et longueurs, à des conditions très favorables. Liste à disposition.

S'adresser à la **Cie Lausanne-Ouchy**, à Lausanne. H 11266 L

Dessinateur-Architecte

capable, sérieux cherche place. Offre sous H 1076 N à Haasenstein & Vogler, Neuchâtel.

TECHNICIEN

diplômé pour constructions au-dessous du sol, de 26 ans, suisse avec excellents certificats, exempt du service militaire **CHERCHE PLACE.**

Adresser les offres sous chiffres **Z. H. 1883**, à **Rudolf Mosse**, Zurich. Z 1771 c

MANUFACTURE de CAOUTCHOUC V^{ve} de H. SPECKER

(Société Anonyme) ZURICH



SPECIALITÉS.
Vêtements p^r
Scaphandriers et Mineurs
Culottes, Bas
et Bottes à Eau
Gants en caoutchouc
pour Electriciens
Souliers spéciaux
isolateurs en caoutchouc
Tapis en caoutchouc
TUBES et FEUILLES
en Ebonite,
Fibre et Amiante
— GUTTAPERCHA —
BANDES caoutchoutées
isolantes

TUBES A GAZ

Manteaux et Pèlerines
en tissus caoutchoutés

JEUNE INGÉNIEUR CIVIL

diplôme de Zurich 1912, cherche place quelconque.

Offres sous 104 à l'Indicateur Vaudois, Lausanne.

CLICHÉS SADAG

GENÈVE (Sécheron)

Autotypie. — Zincogravure.

Chromotypographie.

REPRÉSENTANT :

J. PACHE, Pré-du-Marché, 17.

LAUSANNE

BUREAU INTERNATIONAL DE BREVETS D'INVENTION
GENÈVE SUISSE
E. IMER-SCHNEIDER
INGÉNIEUR-CONSEIL

ÉLECTRICITÉ

Jules CAUDERAY

Maison fondée en 1866

R. d'Etraz, 28, LAUSANNE, Tél. 10

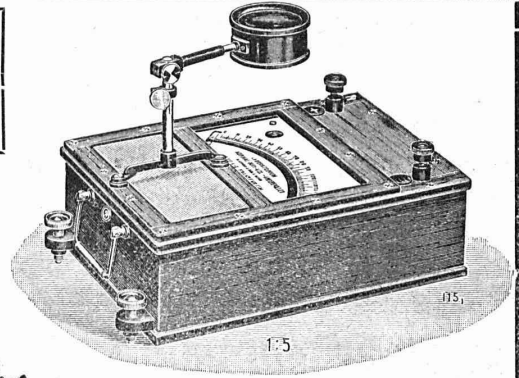
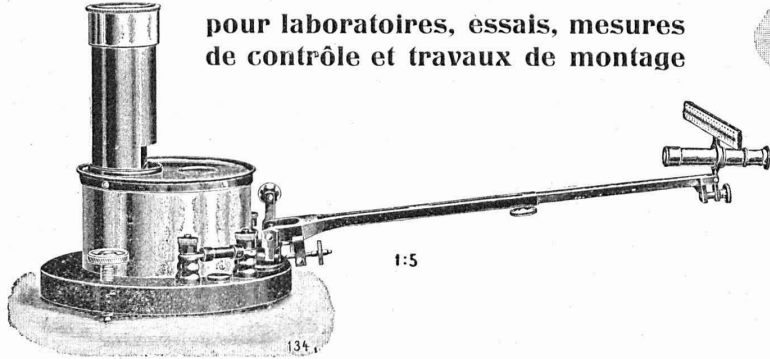


HARTMANN & BRAUN
A.G. FRANKFURT A.M.

Représentant général en Suisse:
Camille Bauer, Bâle
Dornachstr. 18

Instruments de mesure électriques

pour laboratoires, essais, mesures
de contrôle et travaux de montage



Demandez le catalogue L.

En 031213 1

FRANCIILLON & CIE LAUSANNE
FRANCIILLON & C. LAUSANNE

Société genevoise pour la construction
d'Instruments de Physique et de Mécanique 3007

5, Rue Gourgas — GENEVE — Rue Gourgas, 5

Machines à froid et à glace
Compteurs d'électricité

Instruments pour GÉOMÈTRES - Appareils scientifiques
CATALOGUES FRANCO SUR DEMANDE

CABLES ÉLECTRIQUES SOUS PLOMB

pour haute et basse tension, télégraphie, téléphonie et sonnerie
avec accessoires.

TUYAUX EN PLOMB

CABLES EN ACIER pour traction, ascenseurs, grues, ancrage, etc.

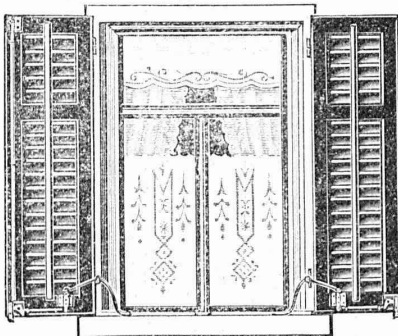
LIENS POUR ÉCHAFAUDAGE

Kabelwerke Brugg, A.-G.

formals Otto Sulner & Co

BRUGG (Argovie)

TOURNE-VOLETS "UNIVERSEL,"



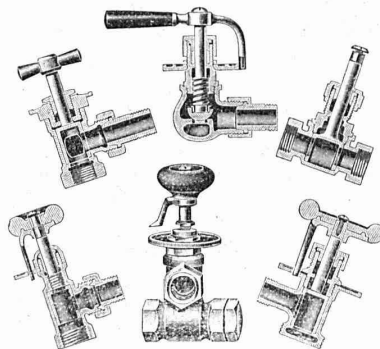
BREVET + N° 55511. D. R. P. N° 244340

Exposition Nationale Suisse 1914: MÉDAILLE D'OR
Exposition Internationale pour le bâtiment 1913, à Leipzig
MÉDAILLE D'ARGENT

pour manœuvrer les volets
à fenêtres fermées. 7 à 1602 g

H. HESS, Pilgersteg-Ruti (Zurich)

Fonderie et Robinetterie de Lyss



ROBINETTERIE

POUR 5739

Eau, gaz, vapeur.

Articles de bâtiment

FONTE BRUTE

de cuivre, bronze, lai-
ton, nickel, alumi-
nium, etc. sur mo-
dèles ou dessins.

SPÉCIALITÉ :

Vannes

POUR

Chauffages centraux

Schmidt & Schmidweber

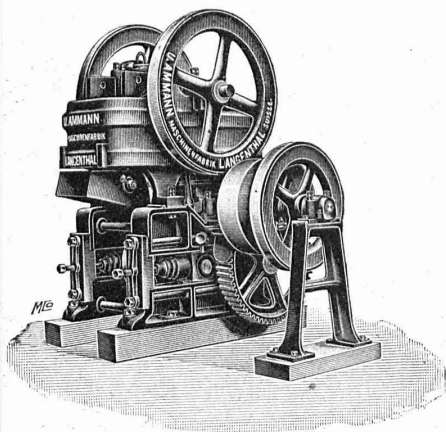
MARBRES et GRANITS

Usines hydrauliques à DIETIKON — Bureaux à ZURICH

SPÉCIALITÉ :

REVÊTEMENTS de FAÇADES en GRANIT POLI
MONUMENTS FUNÉRAIRES

U. AMMANN, Ateliers de Constructions LANGENTHAL (Suisse)



Concasseur-broyeur à cylindre.

Essais gratuits faits en présence des intéressés après envoi franco du matériel à travailler. — Références de premier ordre en Suisse et à l'étranger. — Construction garantie. — Les plus hautes récompenses aux Expositions

Spécialité de

CONCASSEURS ET MOULINS

pour la fabrication du Sable, Gravier, Ballast pour routes, etc. etc.

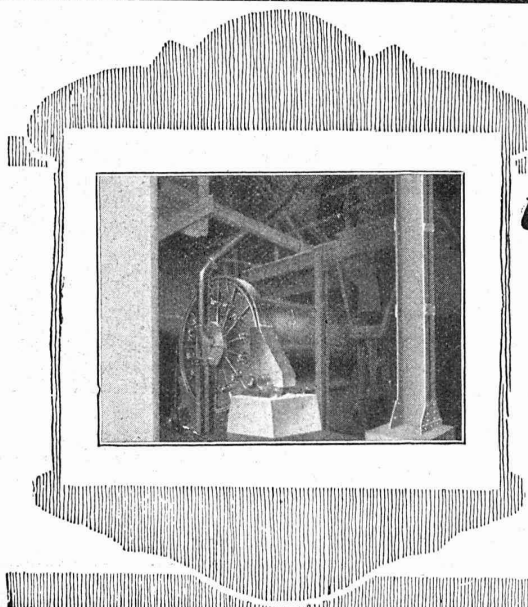
-- Les meilleurs sur le marché actuel --

Livrés également en **LOCATION**

Installation complète

d'usine à sable, gravier, à chaux, gypse et ciment

LOCOMOBILES = MOTEURS



Gebr. Pfeiffer

Usines Barbarossa Kaiserslautern

Installations complètes de fabriques de ciment d'après le procédé sec et à pâte épaisse, usines à chaux, briqueteries et fabriques de produits céramiques. Installations de broyage de toutes sortes.

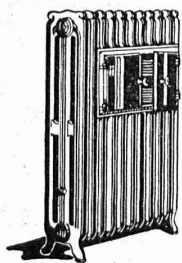
Bi-Broyeur avec Séparation à air sans égal pour le broyage des matières de toutes sortes, telles que ciment, chaux, scories Thomas, phosphates, trass, gypse, argile, minerais, charbon, etc. etc. (500 installations).

Séparateur à air breveté la meilleure machine à bluter pour toutes les matières.

Sélecteur breveté seul appareil pour obtenir des matières ayant presque la finesse de l'impalpable. — (1600 séparateurs et sélecteurs.)

Four rotatif à récupération La plus grande économie: main d'œuvre très minime, consommation de charbon très réduite.

CHAUFFAGE et VENTILATION



Cuénoud & Pelet

Ingénieurs-Constructeurs

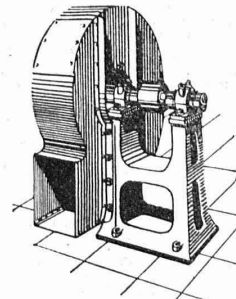
SI-ROCH 3 et 5

LAUSANNE

Téléphone 586

• • •

Tôlerie - Poêlerie - Chaudronnerie



Chauffages centraux à eau chaude et à vapeur
Cuisines d'Hôtels, Restaurants et Pensons
Buanderies et Blanchisseries

Aération et Dépoussiérage
Transports pneumatiques
Tirage forcé direct et induit
Humidification et élimination des buées

EMBRAYAGE BENN

PROTÉGÉ DANS TOUS LES PAYS INDUSTRIELS par 29 BREVETS et de NOMBREUSES MARQUES DÉPOSÉES

L'*Embrayage Benn* est le premier embrayage à friction où l'on ait produit l'entraînement par deux anneaux de friction.

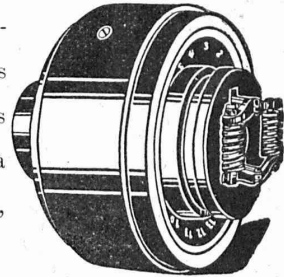
Tous les autres embrayages à deux anneaux de friction ne sont que des imitations de l'*Embrayage Benn*.

Parce que les parties essentielles de l'*Embrayage Benn* sont protégées par de nombreux brevets, les imitations ne peuvent rivaliser avec lui.

L'*Embrayage Benn* laisse loin derrière lui tous les autres embrayages à friction, tant par sa progressivité que par sa longue durée.

A cause des économies importantes qu'il permet de réaliser dans une usine, l'*Embrayage Benn* constitue un très bon placement d'argent.

Essayez l'*Embrayage Benn* pour vous en convaincre.



Société des USINES de LOUIS de ROLL

Succursale : USINES DE GLUS (Canton de Soleure)

VITRAUX D'ART

H. WAVRE & C^{ie}

PEINTRES-VERRIERS

Avenue d'Ouchy, 2, Bât. C. F. F., Lausanne (Suisse).

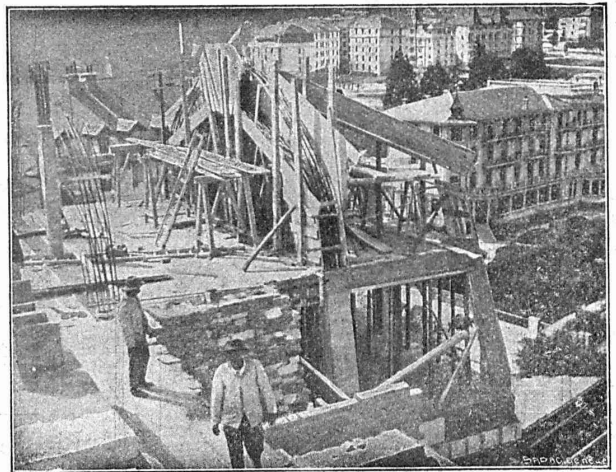
VITRAUX MONTÉS SUR PLOMB ET SUR LAITON

ENSEIGNES SUR VERRE, LUMINEUSES ET OPAQUES

Restaurations de vitraux — Armoiries

Verre — Glaces — Plaques de propreté en celluloïde

TÉLÉPHONE 1346



Fabrique de ponts à bascule

Jean STUDER, Olten (Suisse)

Spécialité: Ponts à bascule et Balances en tout genres et dimensions, 1 — 50,000 kilos de charge, et de construction la plus perfectionnée. :: Ponts à bascule pour chemin de fer à voie étroite et normale. :: Poids publics pour chars et automobiles premières références et distinctions.

Demandez prospectus et devis sans frais.

A. Paris & L. Berthod, ingénieurs.

Bureau central d'études : LAUSANNE, Rue de Bourg, 17.

BÉTON ARMÉ, F. Brazzola.

754

ATELIERS de CONSTRUCTIONS MÉCANIQUES

de VEVEY

(Suisse)

**TURBINES et
REGULATEURS**

Monte-Charges de t^s systèmes

Compresseurs.

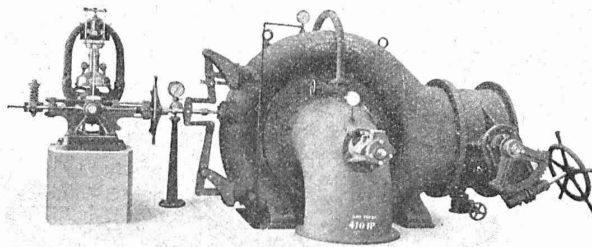
Presses hydrauliques.

ENGINS DE LEVAGE

Grues, ponts et plaques
tournantes.

CHARIOTS TRANSBORDEURS

BRANCHEMENTS et
CROISEMENTS



Turbine Francis 410 chevaux avec régulateur à déclie.

**Fonderie de FER
et de BRONZE**

PONTS et

— Charpentes métalliques. —

RÉSERVOIRS et CHAUDIÈRES

GAZOMÈTRES

TUYAUX

BARRAGES et ÉCLUSES

DEVIS de toutes MACHINES
sur demande.