

Objektyp: **Advertising**

Zeitschrift: **Bulletin technique de la Suisse romande**

Band (Jahr): **41 (1915)**

Heft 10

PDF erstellt am: **11.07.2024**

Nutzungsbedingungen

Die ETH-Bibliothek ist Anbieterin der digitalisierten Zeitschriften. Sie besitzt keine Urheberrechte an den Inhalten der Zeitschriften. Die Rechte liegen in der Regel bei den Herausgebern. Die auf der Plattform e-periodica veröffentlichten Dokumente stehen für nicht-kommerzielle Zwecke in Lehre und Forschung sowie für die private Nutzung frei zur Verfügung. Einzelne Dateien oder Ausdrucke aus diesem Angebot können zusammen mit diesen Nutzungsbedingungen und den korrekten Herkunftsbezeichnungen weitergegeben werden. Das Veröffentlichen von Bildern in Print- und Online-Publikationen ist nur mit vorheriger Genehmigung der Rechteinhaber erlaubt. Die systematische Speicherung von Teilen des elektronischen Angebots auf anderen Servern bedarf ebenfalls des schriftlichen Einverständnisses der Rechteinhaber.

Haftungsausschluss

Alle Angaben erfolgen ohne Gewähr für Vollständigkeit oder Richtigkeit. Es wird keine Haftung übernommen für Schäden durch die Verwendung von Informationen aus diesem Online-Angebot oder durch das Fehlen von Informationen. Dies gilt auch für Inhalte Dritter, die über dieses Angebot zugänglich sind.

BULLETIN TECHNIQUE DE LA SUISSE ROMANDE

ORGANE EN LANGUE FRANÇAISE DE LA

Société Suisse des Ingénieurs et des Architectes

AINSI QUE DE

l'Association des anciens élèves de l'Ecole d'Ingénieurs de l'Université de Lausanne

COMITÉ SUPÉRIEUR DE RÉDACTION :

Président: M. A. Rychner, architecte, à Neuchâtel. — Secrétaire: M. Henry Baudin, architecte, à Genève.

MEMBRES

FRIBOURG: MM. F. Broillet, architecte; H. Maurer, ingénieur; R. de Schaller, architecte. — VAUD: MM. Epitoux, architecte; W. Grenier, ingénieur, professeur honoraire de l'Université de Lausanne; E. Jost, architecte; Alph. Vautier, ingénieur; Ch. Thévenaz, architecte. — GENÈVE: MM. E. Imer-Schneider, ingénieur-conseil, Conseiller administratif; Paul Piccard, ingénieur-constructeur; Ch. Weibel, architecte. — NEUCHÂTEL: Ed. Elskes, ingénieur; A. Hotz, ingénieur cantonal E. Prince, architecte. — VALAIS: E. de Stockalper, ingénieur.

CONSEIL D'ADMINISTRATION DE LA SOCIÉTÉ DU BULLETIN TECHNIQUE

A. Palaz, professeur, président. — Meyer, architecte. — Imer-Schneider, ingénieur. — Dommer, ingénieur. — F. Rouge, libraire, à Lausanne.

PRIX DE L'ABONNEMENT :

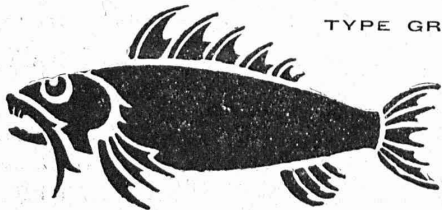
Suisse: 1 an, 10 fr. Etranger: 12 fr. — Pour sociétaires: Suisse: 1 an, 8 fr. Etranger: 10 fr. — Prix du numéro: 75 cent.

LAUSANNE

RÉDACTION: 2, Rue du Valentin, D^r H. Demierre, ing. — ADMINISTRATION: Librairie F. Rouge & C^o, 6, rue Haldimand.

Notre fabrication de ciment prompt

TYPE GRENOBLE



Marque
POISSON

devient toujours plus importante. Notre produit national convient et s'impose partout où le ciment français de Grenoble peut être employé, car il possède la même prise et résistance et en outre une belle couleur grise.

Le ciment prompt marque poisson est le meilleur marché et se trouve en dépôt chez tous les revendeurs de matériaux de construction et les Sociétés d'entrepreneurs.

Jura-Cement-Fabriken, Aarau et Wildegg.

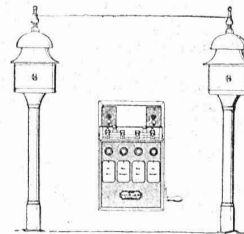
Hasler, Société anonyme, Berne

Successeur de l'Atelier des Télégraphes de G. HASLER

FONDÉ EN 1852

APPAREILS TÉLÉGRAPHIQUES et TÉLÉPHONIQUES

Téléphones spéciaux pour installations à fort courant.



Appareils électriques de BLOC et de SIGNAUX

pour

Chemins de fer

VENTILATEURS

INSTALLATIONS MODERNES de VENTILATION et de DEPOUSSIERAGE

Séchoirs — Chauffages centraux

FRIZ WUNDERLI, Fabrique de Machines, USTER Zurich)

Pourtout ce qui concerne les annonces, s'adresser exclusivement à l'Indicateur Vaudois (Société Suisse d'Édition), 4, Jumelles Lausanne

A. MOREL, Ateliers d'Héliographie

Jumelles N° 2

LAUSANNE

Téléphone 327

Héliographies

Papiers

Procédé à sec

ARBRES DE TRANSMISSION

en acier comprimé et tourné, poli

Tréfileries réunies S. A., Bienne

Fers et Aciers étirés de précision sur tous



Aciers laminés à froid jusqu'à 300 mm. de largeur.
Feuillard pour emballages, sans scories. ⁶⁶³⁵
Grand Prix : Exposition nationale suisse, Berne 1914.

GUIDE ET CARNET DU LOCATAIRE

avec formulaire de bail, renseignements et 36 quittances de loyer, 50 c.
Livret du propriétaire, 80 c.
Baux à loyer, 15 c.
Règlement de maison à afficher

Société suisse d'Édition

Jumelles 4, Lausanne

TRAVAUX D'ASPHALTAGE

Asphalte caoutchouté monolithe
Planelles et pavés en Asphalte comprimé
pour Couvertures, Terrasse, Trottoirs, Jeux de Quilles,
Tennis et Chaussées.

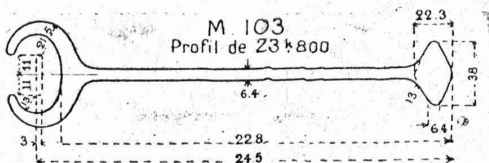
Couvertures en ciment volcanique
Plaques Isolatrices en asphalte
Emulsion Etanchéité garantie Isolants divers

ROSSO & SCHNEEBELI
Succ. de H. LAVANCHY

LAUSANNE: Petit-Chêne 10 (Tél. 26) - VEVEY: R. du Torrent 10 (Tél. 151)

PALPLANCHES

(Système Carnegie)



en magasin à

LAUSANNE

FRANCILLON & C^{ie}

Société Anonyme UNION, à BIENNE (Suisse).

Première Fabrique Suisse de CHAINES SOUDÉES
par procédé électrique breveté.
CHAINES en TOUS GENRES



pour l'Industrie et l'Agriculture.

CHAINES CALBRÉES & ÉPROUVÉES de la plus haute résistance
pour Grues et Monte-Charges.

N.B. — La chaîne courante n'est vendue que par les marchands de fer

E. BECK

PERLES, près BIENNE

Télégrammes: PAPPBECK

Téléphone.

FABRIQUE POUR:

Carton bitumé. — Ciment ligneux.

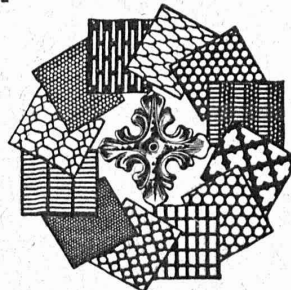
PLAQUES d'ASPHALTE pour Isolations en tous genres.

TAPIS D'ISOLATIONS — GOUDRON MINÉRAL RAFFINÉ

TRINIDAD ÉPURÉE 5269

Tous les produits d'Asphalte et de Goudron.

Tôles perforées



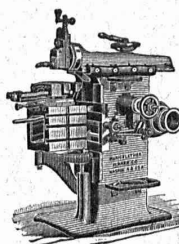
H. HEER & Co
OLTEN 7381

MANUFACTURE
de CAOUTCHOUC
V^{ve} de H. SPECKER
(Société Anonyme)
ZURICH



SPÉCIALITÉS.
Vêtements p^r
Scaphandriers et Mineurs
Culottes, Bas
et Bottes à Eau
Gants en caoutchouc
pour Electriciens
Souliers spéciaux
isolateurs en caoutchouc
Tapis en caoutchouc
TUBES et FEUILLES
en Ebonite,
Fibre et Amiante
— GUTTAPERCHA —
BANDES caoutchoutées
isolantes

TUBES A GAZ
Manteaux et Pèlerines
en tissuscacoutchoutés



J. Lamercier & C^{ie}, Genève

* Fabrique d'Huiles et Graisses industrielles. *
SPÉCIALITÉ DE 239

Fournitures pour Usines

** Organes de transmissions. **

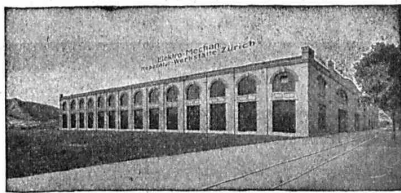
Arbres, Paliers, Courroies, Graisseurs, etc.

MACHINES, OUTILS AMÉRICAINS & AUTRES

G LANDIS & GYR S.A. G

Z O U G

COMPTEURS D'ÉLECTRICITÉ
WATTMÈTRES SYSTÈME FERRARIS
INTERRUPTEURS HORAIRES



ATELIERS ÉLECTRO-MÉCANIQUES DE RÉPARATIONS ET CONSTRUCTIONS

Burkhard & Hiltbold

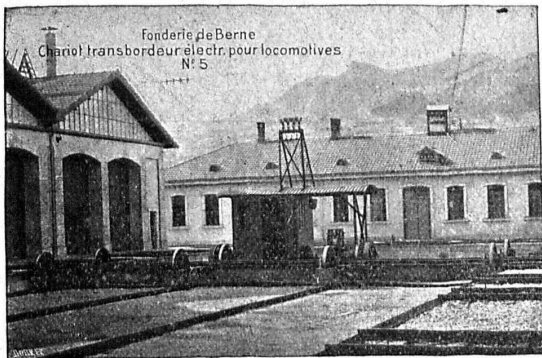
Hardturmstrasse, 121, ZÜRICH 5. Ateliers « Orion ».
Téléphone : Bureaux 8355, domicile 8338. — Adresse télégraphique : Electromechan, Zürich.

Réparation, Enroulement, Bobinages, Mise au point,
Livraison, Achat, Vente, Echange et Location

de Moteurs et Machines électriques, Transformateurs, etc.

SOCIÉTÉ DES USINES de Louis de ROLL

SUCCURSALE : FONDERIE de BERNE. Fournit :



Appareils de levage : Ponts roulants, Grues pivotantes fixes et sur chariots. Commande à bras ou électrique. Monte-charges hydrauliques, électriques ou à courroie.

Matériel de chemins de fer : Ponts tournants et Chariots transbordeurs pour wagons et pour locomotives, commandés à bras, par machines à vapeur ou par moteurs électriques.

Branchements et croisements pour voies étroites et voies normales, pour rails Vignol et rails à gorge.

BARRIÈRES avec ou sans arrêts et sonneries.

Superstructures à crémaillères. Chemins de fer funiculaires. (Freins brevetés). Depuis le commencement de 1898 la Fonderie de Berne a fourni 83 funiculaires.

Barrages, installations métalliques et mécaniques pour barrages (vannes, écluses, grilles, treuils, etc.).

Machines pour la fabrication des Briques en Ciment. renseignements sur des installations faites, références Projets et devis sont à disposition

BAUMANN FRÈRES

Ateliers pour la construction de ressorts en tous genres



Ressorts en fil d'acier de 0,2-50 mm. d'épaisseur, en fil de laiton, nickel et bronze, pour tous machines et appareils.

Ressorts en tôle d'acier trempé bleui.

Rondelles à ressort.

Articles techniques pour l'industrie textile.

(Calculs pour la capacité de charge à la disposition de nos clients)

Manufacture de Papiers.
Stouky, Baumgartner & Co
LAUSANNE et RENENS

Spécialité de Papiers utilisés dans l'Industrie du Bâtiment

ENTREPRISES GÉNÉRALES de VITRERIE en tous genres. Atelier spécial de Vitraux d'Art.

ENCADREMENTS 5330

P. CHIARA
Pl. St-Laurent, Lausanne.

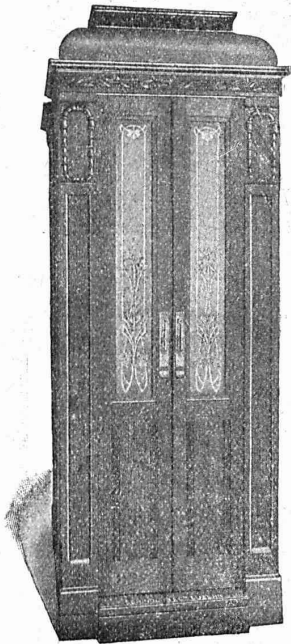
Verres de toutes sortes en gros et détail.

ASCENSEURS ET MONTE-CHARGES

électriques, hydrauliques, à transmission.

Schindler & C^{ie}, Lucerne

Bureau et atelier à LAUSANNE



Cuénoud & Pelet

Ingénieurs-Constructeurs

- Rue St-Roch, 3 et 5 -

Commande par boutons
par corde, par volant.

— Marche silencieuse —

Parachute infailible

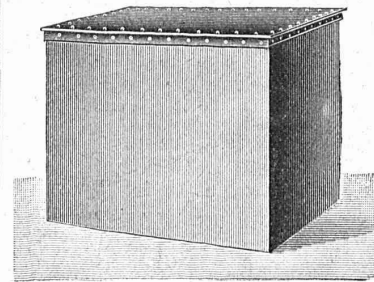
4000 installations en fonctions

Renseignements, Dessins,
Devis et Prix-courants
gratuits sur demande.

Affolter, Christen & C^{ie} S. A., Bâle

FABRIQUE DE TOLERIE ET ZINGUERIE

Maison suisse fondée en 1884



TUYAUTERIES EN TOLE pour tous usages industriels.

Réservoirs d'expansion et autres. Autoclaves avec et sans serpentin.

Boîtes à air comprimé.

Mouleurs à glace, galvanisés ou plombés.

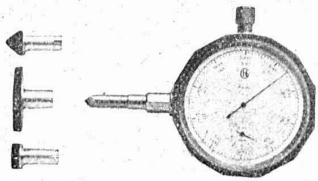
Soudure autogène.

HASLER S. A., BERNE

Compte-tours "HASLER"

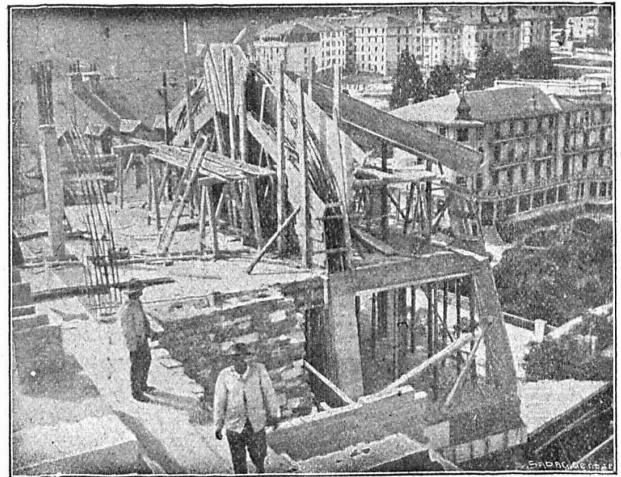
de poche, universel, antimagnétique, mesurant avec une exactitude rigoureuse les vitesses de rotation, ainsi que les vitesses linéaires, circonférencielles ou de coupe en tours et mètres-minute.

Indispensable aux Ingénieurs, laboratoires physiques, bureaux d'études techniques, ateliers mécaniques et électriques, industrie textile, etc., etc.



Demandez la brochure explicative.

GRAND PRIX
Exposition nationale suisse
Berne 1914.



A. Paris & L. Berthod, ingénieurs.

Bureau central d'études : LAUSANNE, Rue de Bourg, 17.

BÉTON ARMÉ, F. Brazzola. 754

Fabrique de Chauffage Central et Poélerie Moderne

C. SAMBUC FILS, ing.

LAUSANNE

Chauffages centraux.

Cuisines complètes pour Hôtels et Pensions

Fours de Boulanger et Pâtisseries

BUANDERIES ——— BAINS ——— SÉCHOIRS

Premières installations de chauffage central par circulation d'air forcée :

Grands magasins Innovation

Dépôt des tramways, à Lausanne

Exposition internationale Milan 1906: Diplôme d'honneur et Médaille d'or.

