

Objektyp: **Advertising**

Zeitschrift: **Bulletin technique de la Suisse romande**

Band (Jahr): **41 (1915)**

Heft 10

PDF erstellt am: **11.07.2024**

### **Nutzungsbedingungen**

Die ETH-Bibliothek ist Anbieterin der digitalisierten Zeitschriften. Sie besitzt keine Urheberrechte an den Inhalten der Zeitschriften. Die Rechte liegen in der Regel bei den Herausgebern.

Die auf der Plattform e-periodica veröffentlichten Dokumente stehen für nicht-kommerzielle Zwecke in Lehre und Forschung sowie für die private Nutzung frei zur Verfügung. Einzelne Dateien oder Ausdrucke aus diesem Angebot können zusammen mit diesen Nutzungsbedingungen und den korrekten Herkunftsbezeichnungen weitergegeben werden.

Das Veröffentlichen von Bildern in Print- und Online-Publikationen ist nur mit vorheriger Genehmigung der Rechteinhaber erlaubt. Die systematische Speicherung von Teilen des elektronischen Angebots auf anderen Servern bedarf ebenfalls des schriftlichen Einverständnisses der Rechteinhaber.

### **Haftungsausschluss**

Alle Angaben erfolgen ohne Gewähr für Vollständigkeit oder Richtigkeit. Es wird keine Haftung übernommen für Schäden durch die Verwendung von Informationen aus diesem Online-Angebot oder durch das Fehlen von Informationen. Dies gilt auch für Inhalte Dritter, die über dieses Angebot zugänglich sind.

Appareillage. - Serrurerie. - Installations sanitaires.

**Daniel PERRET**

6 Avenue de Béthusy LAUSANNE Téléphone 1086

Installateur des eaux de Cossonay, Ballaigues, Vallorbe, Vanlion, Echallens, Bremblens, Leysin, Belmont.

Spécialité de canalisations à haute pression, chauffages de serres. Etudes et devis sur demande. Magasin d'exposition et de vente. Articles pour gaz. Potagers économiques « Le Rêve », etc. Réchauds, Manchons, etc.

### DIRECTEUR

de chemins de fer, tramways ou usines électriques, Suisse, 40 ans, énergique et présent bien, avec instruction commerciale et technique, expérimenté traction électrique et vapeur, sachant français, allemand, italien et anglais

cherche position

en Suisse ou à l'Etranger. Meilleures références et caution.

S'adresser sous chiffres N 2458 O, à Haasenstein & Vogler, Lausanne.

### BREVETS D'INVENTION

MARQUES DE FABRIQUE-DESSINS-MODELES, OFFICE GÉNÉRAL, FONDÉ EN 1888 LA CHAUX-DE-FONDS,

**MATHEY-DORET** Ingr. Conseil

#### Brevet à exploiter.

Les propriétaires du brevet suisse R. Macpherson & W.E. Heys, N° 53589, du 18 mai 1910, pour: « Procédé pour la fabrication d'une substance déter-sive » désirent entrer en relation avec des fabricants suisses, en vue de la fabrication de l'article breveté et seraient disposés à céder des licences d'exploitation ou à vendre leur brevet.

Prière d'adresser les offres ou propositions à M. E. Imer-Schneider, ingénieur-conseil, 8, bouly. James Fazy, à Genève, qui les transmettra à qui de droit.

#### Brevet à exploiter.

La Sté A.B. Stockholms Vapenfabrik, propriétaire du brevet suisse N° 34626 du 31 juillet 1905 pour: « fusil automatique » désire entrer en relation avec des fabricants suisses, en vue de la fabrication de l'article breveté, et serait disposée à céder des licences d'exploitation ou à vendre ce brevet.

Prière d'adresser les offres ou propositions à M. E. Imer-Schneider, ingénieur-conseil, 8, bouly. James Fazy, à Genève, qui les transmettra à qui de droit.

#### Technicien

pour constructions en dessous du sol

ayant pratiqué comme contre-maître, qui a dû interrompre à cause de la mobilisation, ses études de 3 semestres

#### CHERCHE OCCUPATION

quelconque auprès d'ingénieur, géomètre ou entrepreneur. Certificats de la pratique et des études à disposition.

Offres sous Z.T. 2205 à l'Agence de publicité Rudoff Mosse, Zurich. (Z 2036 c)

#### Brevet à exploiter

Les propriétaires du brevet suisse H.S. Hele-Shaw et F.L. Martineau N° 57119 du 16 mai 1911, pour: « Machine rotative à pistons pouvant être employée comme pompe ou moteur » désirent entrer en relation avec des fabricants suisses, en vue de la fabrication de l'article breveté, et seraient disposés à céder des licences d'exploitation ou à vendre leur brevet.

Prière d'adresser les offres ou propositions à M. E. Imer-Schneider, ingénieur-conseil, 8, bouly. James Fazy, à Genève, qui les transmettra à qui de droit.

#### Brevet à exploiter.

Les propriétaires du brevet suisse F.J.T. Bell N° 51421 du 25 avril 1910, pour: « Machine à coudre perfectionnée » désirent entrer en relation avec des fabricants suisses, en vue de la fabrication de l'article breveté, et seraient disposés à céder des licences d'exploitation ou à vendre leur brevet.

Prière d'adresser les offres ou propositions à M. E. Imer-Schneider, ingénieur-conseil, 8, bouly. James Fazy, à Genève, qui les transmettra à qui de droit.

#### INGÉNIEUR CIVIL

diplômé, 7 ans de pratique  
CHERCHE OCCUPATIONS dans entreprises ou bureau ou comme associé intéressé avec apports. Ecrire sous R 2020 L à Haasenstein & Vogler, Lausanne.

#### JEUNE INGÉNIEUR CIVIL

diplôme de Zurich 1912, cherche place quelconque.

Offres sous 104 à l'Indicateur Vaudois, Lausanne.

#### CLICHÉS SADAG

GENÈVE (Sécheron)

Autotypie. — Zincogravure.

Chromotypographie.

REPRÉSENTANT :

J. PACHÉ, Pré-du-Marché, 17.

LAUSANNE

#### ÉLECTRICITÉ Jules CAUDERAY

Maison fondée en 1866

R. 107 28, LAUSANNE, Tél. 10

BUREAU INTERNATIONAL DE BREVETS D'INVENTION  
GENÈVE SUISSE  
E. IMER-SCHNEIDER  
INGÉNIEUR-CONSEIL

## Librairie F. Rouge & C<sup>ie</sup>

Rue Haldimand, 6 — LAUSANNE

Vient de paraître :

**Guide pour l'application de la traction électrique par courant alternatif monophasé à haute tension aux chemins de fer suisses à voie normale.** Rapports de la Commission Suisse d'études pour la traction électrique des chemins de fer à voie normale, in-4° Fr. 3.—

**Béton armé.** Abaques pour le calcul instantané des poutres et dalles soumises à la flexion, par R. BERTHE Fr. 3.—

**Schweizer Ingenieur Kalender 1915,** 2 vol. Fr. 5.—

**Traité théorique et pratique de chauffage et de ventilation.** Guide pour le calcul et l'établissement des projets et installations de chauffage et de ventilation, à l'usage des ingénieurs, constructeurs, architectes, entrepreneurs, etc., par H. RIETSCHHEL. 2 vol. in-8, cart. 30 fr.

## L'ART DE CONSTRUIRE

Maçonneries et terrassements. — Charpente. — Couverture et autres travaux de bâtiment. — Matériaux et calculs de résistance. — Estimation des travaux.

**Le béton armé.** Etude théorique et pratique, généralités, théorie et applications avec essais et constructions, par E. MORSCH. Gr. in-8°, relié, Fr. 20.—

**Formulaire de l'électricien et du mécanicien** de E. HOSPITALIER, 27<sup>e</sup> édition 1913, par G. ROUX Fr. 10.—

**Les appareils de levage, de transport et de manutention mécanique** dans les usines, chantiers de travaux publics, entrepôts, docks, ports, mines, chemins de fer, magasins, etc., par E. PACORET. (Extrait de la Technique moderne). 21 fr.

## Ouvrages sur le béton armé

**COSYN L. — Traité pratique des constructions en béton armé.** Ouvrage établissant des formules simples et donnant des renseignements pratiques pour l'étude des constructions en béton armé. In-8°, avec 131 figures. Relié fr. 10.—

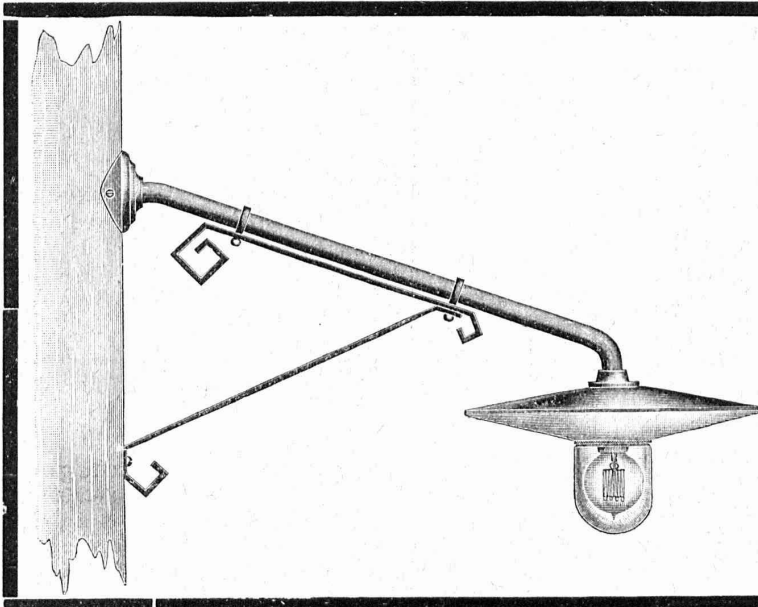
**Exemples de calculs de construction en béton armé.** Calculs de résistance et dessins cotés d'organes et d'ouvrages. Détermination des dispositions les plus économiques. recherche de simplification sur calculs usuels de résistance. Agencement, calcul et coût des coffrages. In-8° avec 235 figures et 10 abaques dans le texte, et 40 tableau donnant 13000 nombres et coefficients simplifiant les calculs de résistance. Relié fr. 20.—

**MAGNY A. V. — La construction en béton armé.** Théorie et pratique. In-8°, avec figures et planches dans le texte. Relié fr. 20.—

**Cours pratique d'électricité industrielle,** par H. CHEVALLIER. Tome III. Les courants alternatifs simples et polyphasés, et leurs principales applications industrielles. Alternateurs. Transformateurs. Moteurs. Distribution. Transport et tarification de l'énergie. 12 fr.

## Les moteurs Diesel

Type fixe et type marine, par A. P. Chalkley. Introduction par le Dr Diesel. Traduction française par Ch. Lordier, In-8° Cartonné 13 fr. 50, Broché 12 fr.



**CAMILLE BAUER, BALE**  
**Appliques modernes**  
 avec ou sans  
**réflecteurs doubles coniques.**

**Grand choix**  
 en tous les articles pour l'installation pour  
 courant intense et faible.

**Prix modérés**

**Demandez catalogues spéciaux.**

**Isolateurs pour haute et basse tension de la fabrique  
 de porcelaine Merckelsgrün sur Karlsbad.**

**FRANCILLON & C<sup>IE</sup> LAUSANNE**

**Société genevoise pour la construction  
 d'Instruments de Physique et de Mécanique** 3007

5, Rue Gourgas — **GENÈVE** — Rue Gourgas, 5

**Machines à froid et à glace**  
**Compteurs d'électricité**

Instruments pour **GÉOMÈTRES** - Appareils scientifiques  
 CATALOGUES FRANCO SUR DEMANDE

**CABLES ÉLECTRIQUES SOUS PLOMB**

pour haute et basse tension, télégraphie, téléphonie et sonnerie  
 avec accessoires.

**TUYAUX EN PLOMB**

**CABLES EN ACIER** pour traction, ascenseurs, grues, ancrage, etc.

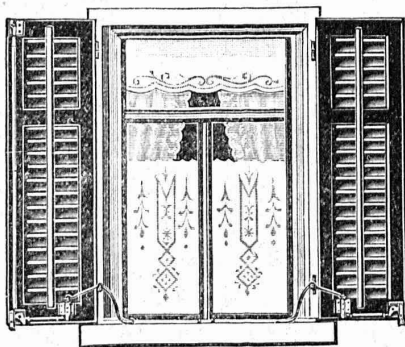
**LIENS POUR ÉCHAFAUDAGE**

**Kabelwerke Brugg, A.-G.**

vormals Otto Suhner & Co

→ **BRUGG** (Argovie) ←

**TOURNE-VOLETS "UNIVERSEL,"**



BREVET + N° 55511 D. R. P. N° 244.340

Exposition Nationale Suisse 1914: MÉDAILLE D'OR  
 Exposition Internationale pour le bâtiment 1913, à Leipzig  
 MÉDAILLE D'ARGENT

pour manœuvrer les volets  
 à fenêtres fermées. Zà 1602 g

**H. HESS, Pilgersteg-Ruti (Zurich)**

**GRANITS DU TESSIN**

Société Anonyme H. Schulthess  
 Siège à **PERSONICO**, capital fr. 300,000  
 Direction à **LAVORGO** (Tessin)

Téléph. 9

**ESCALIERS, BALCONS,  
 SOUBASSEMENTS, TRAVAUX de FAÇADE**

**SPÉCIALITÉS**

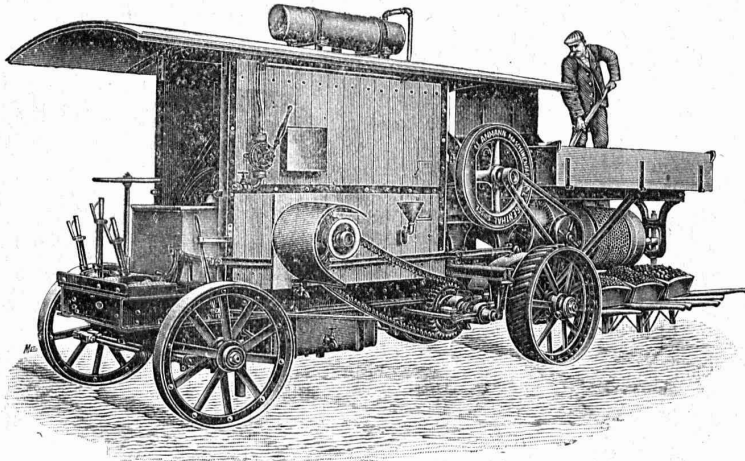
Granit fin blanc de Verzasca pour travaux soignés,  
 gneiss blanc pour revêtements d'escaliers en fer  
 ou en béton armé.

Références de 1<sup>er</sup> ordre

Représentants:

à Genève **M. A. GUELPA**, Rue du Stand, 53  
 à La Chaux-de-Fonds, **M. R. CHAPALLAZ**, architecte

# U. Ammann, Ateliers de Constructions Langenthal (Suisse)



Concasseur automobile

Références de premier ordre en Suisse et à l'étranger.

Construction garantie.

Spécialité de

## Concasseurs et moulins

pour la fabrication du

Sable, Gravier, Ballast pour routes, etc. etc.

**:: Les meilleurs sur le marché actuel ::**

Livrés également en LOCATION

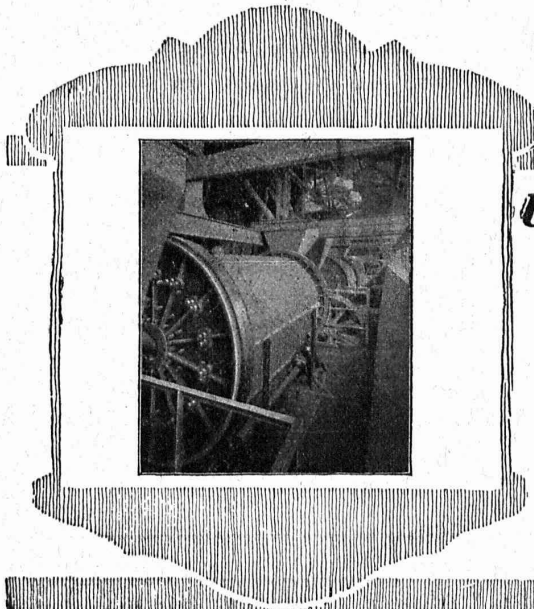
Installation complète

D'USINE A SABLE, GRAVIER, A CHAUX,

GYPSE ET CIMENT

LOCOMOBILES - MOTEURS

Les plus hautes récompenses aux Expositions.



# Gebr. Pfeiffer

## Usines Barbarossa Kaiserslautern

Installations complètes de fabriques de ciment d'après le procédé sec et à pâte épaisse, usines à chaux, briqueteries et fabriques de produits céramiques. Installations de broyage de toutes sortes.

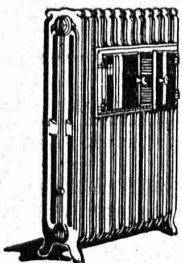
**Bi-Broyeur avec Séparation à air** sans égal pour le broyage des matières de toutes sortes, telles que ciment, chaux, scories Thomas, phosphates, trass, gypse, argile, minerais, charbon, etc. etc. (500 installations).

**Séparateur à air breveté** la meilleure machine à bluter pour toutes les matières.

**Sélecteur breveté** seul appareil pour obtenir des matières ayant presque la finesse de l'impalpable. — (1600 séparateurs et sélecteurs.)

**Four rotatif à récupération** La plus grande économie: main d'œuvre très minime, consommation de charbon très réduite.

# CHAUFFAGE et VENTILATION



## Cuénoud & Pelet

Ingénieurs-Constructeurs

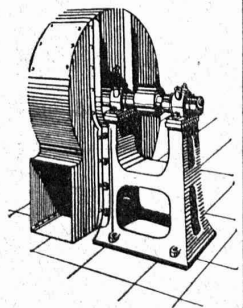
St-ROCH 3 et 5

LAUSANNE

Téléphone 586



Tôlerie - Poêlerie - Chaudronnerie



Chauffages centraux à eau chaude et à vapeur  
Cuisines d'Hôtels, Restaurants et Pensions  
Buanderles et Blanchisseries

Aération et Dépoussiérage  
Transports pneumatiques  
Tirage forcé direct et induit  
Humidification et élimination des buées



# EMBRAYAGE BENN

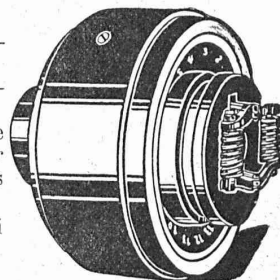
PROTÉGÉ DANS TOUS LES PAYS INDUSTRIELS par 29 BREVETS et de NOMBREUSES MARQUES DÉPOSÉES

L'Embrayage à friction, système *Benn*, a fait ses preuves dans des conditions de marche les plus difficiles.

C'est par un *Embrayage Benn* qu'est commandé le propulseur du nouveau brise-glace-russe « *Pierre le-Grand* ».

La garantie imposée était que l'embrayage devait glisser quand le couple de torsion correspondrait à 3.100 chevaux-vapeur, ceci dans le but d'éviter que des ruptures se produisent si l'hélice venait à rencontrer de gros blocs de glace.

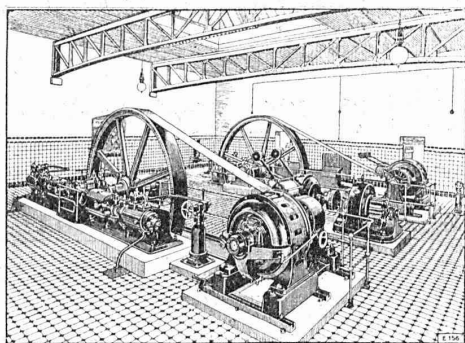
De tous les nombreux systèmes proposés, c'est l'*Embrayage Benn* qui fut choisi parce que, seul, il est capable de remplir cette condition.



**Société des USINES de LOUIS de ROLL**

**Succursale : USINES DE GLUS (Canton de Soleure)**

## ESCHER WYSS & C<sup>IE</sup> ZURICH (Suisse)



**Machines à glace et à froid**

de toutes dimensions pour

**Boucheries et Abattoirs**

*Turbines hydrauliques*

*Chaudières à vapeur*

Bureau de Lausanne : RUE DU LION D'OR, 6

## BUREAU TECHNIQUE Geo. SCHULE, Ingénieur

GENÈVE — 53, rue du Stand, 53 — GENÈVE

**BÉTON ARMÉ**

Système brevet suisse N° 32104.

**CONSTRUCTIONS MÉTALLIQUES**

ÉTUDES et PROJETS : Planchers, sommiers, toitures, fondations, ponts, etc., etc.

Nombreuses références à disposition.

6725

EXPERTISES

## XYLOLITH

Dalles pour planchers

Revêtement pour escaliers

Durable Incombustible Chaud

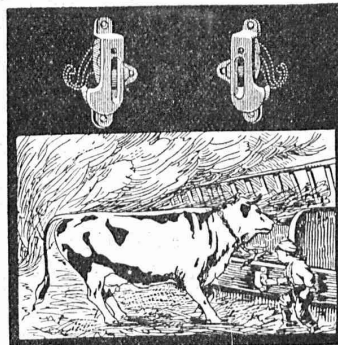
FABRIQUE SUISSE DE XYLOLITH  
WILDEGG

## L'ÉCOLE LÉMANIA

LAUSANNE

prépare vite et très bien pour  
**POLYTECHNICUM**

Ecole des Beaux-Arts Paris  
Ecolespéciale d'architecture Paris



## SIMPLEX

Brevet + 44644

Appareil-attache de sûreté  
pour bétail

Très précieux en cas d'incendie  
comme aussi  
pour l'usage journalier

Maniement facile

Demandez prospectus

MILAN 1911 Médaille d'argent

F. KOCHER, NYON