

Objektyp: **Advertising**

Zeitschrift: **Bulletin technique de la Suisse romande**

Band (Jahr): **41 (1915)**

Heft 11

PDF erstellt am: **11.07.2024**

Nutzungsbedingungen

Die ETH-Bibliothek ist Anbieterin der digitalisierten Zeitschriften. Sie besitzt keine Urheberrechte an den Inhalten der Zeitschriften. Die Rechte liegen in der Regel bei den Herausgebern. Die auf der Plattform e-periodica veröffentlichten Dokumente stehen für nicht-kommerzielle Zwecke in Lehre und Forschung sowie für die private Nutzung frei zur Verfügung. Einzelne Dateien oder Ausdrucke aus diesem Angebot können zusammen mit diesen Nutzungsbedingungen und den korrekten Herkunftsbezeichnungen weitergegeben werden. Das Veröffentlichen von Bildern in Print- und Online-Publikationen ist nur mit vorheriger Genehmigung der Rechteinhaber erlaubt. Die systematische Speicherung von Teilen des elektronischen Angebots auf anderen Servern bedarf ebenfalls des schriftlichen Einverständnisses der Rechteinhaber.

Haftungsausschluss

Alle Angaben erfolgen ohne Gewähr für Vollständigkeit oder Richtigkeit. Es wird keine Haftung übernommen für Schäden durch die Verwendung von Informationen aus diesem Online-Angebot oder durch das Fehlen von Informationen. Dies gilt auch für Inhalte Dritter, die über dieses Angebot zugänglich sind.

SIEMENS-SCHUCKERTWERKE

Succusale: **ZURICH**, Löwenst., 55



Tableaux de distribution Système Uzed

30 %
moins chers
que les
tableaux sur
marbre.

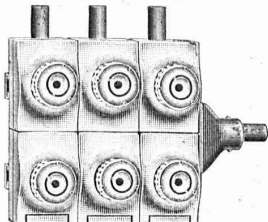


Tableau de distribution Uzed.

sans plaques de marbre, sans bornes pour les raccords, conformes aux nouvelles prescriptions, tous les contacts et toutes les connexions sur le devant du tableau.

Les pièces détachées, ci-dessous, permettent l'assemblage de tableaux de toutes dimensions et pour tous systèmes de distribution.



Support à rainure.



Support de cadre



Ecrou patin.



Coupe-circuit Uzed.



Equerre.



Barre collectrice.



Cadre.

Appareillage. - Serrurerie. - Installations sanitaires.

Daniel PERRET

6 Avenue de Béhusy LAUSANNE Téléphone 1086

Installateur des eaux de Cossonay, Ballaigues, Vallorbe, Vaulion, Echallens, Bremlens, Leysin, Belmont.

Spécialité de canalisations à haute pression, chauffages des serres. Etudes et devis sur demande. Magasin d'exposition et de vente. Articles pour gaz. Potagers économiques « Le Rêve », etc. Réchauds, Manchons, etc.

BREVETS D'INVENTION

MARQUES DE FABRIQUE - DESSINS - MODÈLES
OFFICE GÉNÉRAL, FONDÉ EN 1868 LA CHAUX-DE-FONDS.

MATHEY-DORET Ing^r Conseil

A VENDRE

2 moteurs Deutz de 30 HP pour benzine, gaz de ville ou gaz pauvre, en excellent état. Convientraient pour commande de dynamos d'éclairage et seraient cédés à très bon compte en cas d'enlèvement rapide.

Offres sous chiffre 2615 à l'Indicateur Vaudois, Lausanne.

Brevet à exploiter.

Les propriétaires du brevet suisse **Vickers Sons & Maxim Ltd.** N° 40072 du 5 juin 1907, pour: «Affût-trépié à écartement réglable pour mitrailleuses» désirent entrer en relation avec des fabricants suisses, en vue de la fabrication de l'article breveté, et seraient disposés à céder des licences d'exploitation ou à vendre leur brevet.

Prière d'adresser les offres ou propositions à **M. E. Imer-Schneider**, ingénieur-conseil, 8 B^d James-Fazy, à Genève, qui les transmettra à qui de droit.

Brevet à exploiter.

Les propriétaires des brevets suisses suivants:

N° 59054: Frein pour véhicules.

N° 29453: Kniegeleukverschluss für Ruckstosslader.

N° 34448: Mécanisme de chargement d'une arme à feu mécanique.

N° 45784: Procédé perfectionné de fabrication du composé d'asatine-amilide et d'acide sulfureux, désirent s'entendre de quelque manière que ce soit et à des conditions raisonnables avec des industriels établis en Suisse, en vue d'en assurer la mise en œuvre et l'exploitation dans ce pays.

S'adressera l'Office des Inventions **L. Duvinage** c/o **C. E. Van Velsen**, Hôtel Belle-Vue, La Haye (Hollande).

JEUNE INGÉNIEUR CIVIL

diplôme de Zurich 1912, cherche place quelconque.

Offres sous 104 à l'Indicateur Vaudois, Lausanne.

CABLES

L'Union des funiculaires suisses offre à vendre des câbles usagés de différents diamètres et longueurs, à des conditions très favorables. Liste à disposition. S'adresser à la **C^{ie} Lausanne-Ouchy**, à Lausanne. H 11266 L.

Brevet à exploiter

Les propriétaires du brevet suisse **Vacum Bracke Co** N° 24397 du 17 juin 1901, pour: «Soutpape de freinage à action rapide pour frein à vide» désirent entrer en relation avec des fabricants suisses, en vue de la fabrication de l'article breveté, et seraient disposés à céder des licences d'exploitation ou à vendre leur brevet.

Prière d'adresser les offres ou propositions à **M. E. Imer-Schneider**, ingénieur-conseil, 8 B^d James-Fazy, à Genève qui les transmettra à qui de droit.

CLICHÉS SADAG

GENÈVE (Sécheron)

Autotypie. — Zincogravure.

Chromotypographie.

REPRÉSENTANT:

J. PACHE, Pré-du-Marché, 17.

LAUSANNE

ÉLECTRICITÉ Jules CAUDERAY

Maison fondée en 1866

R. d'Étraz 28, LAUSANNE, Tél. 10

BUREAU INTERNATIONAL DE
BREVETS D'INVENTION
GENÈVE SUISSE
E. IMER-SCHNEIDER
INGÉNIEUR-CONSEIL

Librairie F. Rouge & C^{ie}

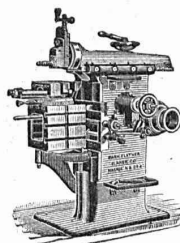
Rue Haldimand, 6 — LAUSANNE

Vient de paraître:

Guide pour l'application de la traction électrique par courant alternatif monophasé à haute tension aux chemins de fer suisses à voie normale. Rapports de la Commission Suisse d'études pour la traction électrique des chemins de fer à voie normale, in-4° Fr. 3.—

Béton armé. Abaques pour le calcul instantané des poutres et dalles soumises à la flexion, par R. BERTHE Fr. 3.—
Schweizer Ingenieur Kalender 1915, 2 vol. Fr. 5.—

Traité théorique et pratique de chauffage et de ventilation. Guide pour le calcul et l'établissement des projets et installations de chauffage et de ventilation, à l'usage des ingénieurs, constructeurs, architectes, entrepreneurs, etc., par H. RIETSCHEL. 2 vol. in-8, cart. 30 fr.



J. Lambercier & C^{ie}, Genève

* Fabrique d'Huiles et Graisses industrielles. *

SPECIALITÉ DE 239

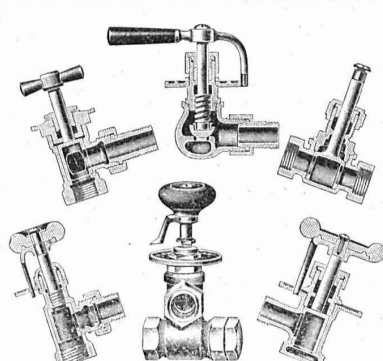
Fournitures pour Usines

** Organes de transmissions. **

Arbres, Paliers, Courroies, Graisseurs, etc.

MACHINES, OUTILS AMÉRICAINS & AUTRES

Fonderie et Robinetterie de Lyss



ROBINETTERIE

POUR 5739

Eau, gaz, vapeur.

Articles de bâtiment

FONTE BRUTE

de cuivre, bronze, laiton, nickel, aluminium, etc. sur modèles ou dessins.

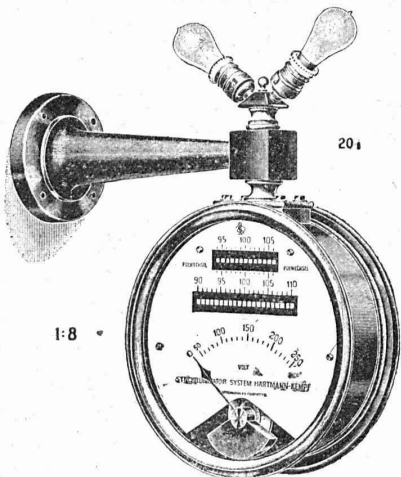
SPECIALITÉ

Vannes

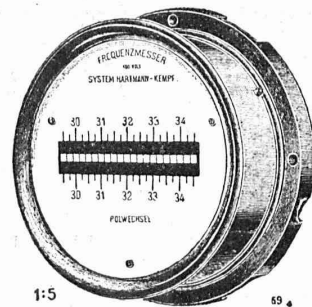
POUR

Chauffages centraux

Fréquencesmètres d'après Hartmann-Kempf



modèles pour tableaux de distribution ou transportables.



• Instruments complets •
pour la **mise-en-parallèle**

des alternateurs et des moteurs synchrones.

Voir Helios 1910 N° 51 et 52

HARTMANN & BRAUN
A.G. FRANKFURT A.M.

Représentant général p^r la Suisse :
Camille Bauer, Bâle
Dornacherstrasse 18.

Fabrique de ponts à bascule

Jean STUDER, Olten (Suisse)

Spécialité: Ponts à bascule et Balances en tout genres et dimensions, 1-50,000 kilos de charge, et de construction la plus perfectionnée. :: Ponts à bascule pour chemin de fer à voie étroite et normale. :: Poids publics pour chars et automobiles premières références et distinctions.

Demandez prospectus et devis sans frais.

Société genevoise pour la construction d'Instruments de Physique et de Mécanique

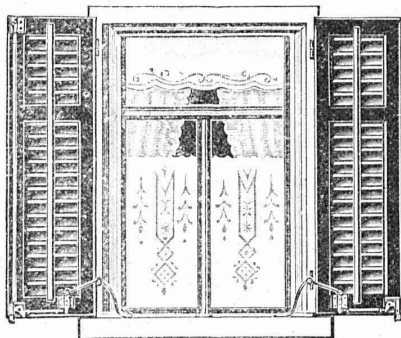
3007

5, Rue Gourgas — GENÈVE — Rue Gourgas, 5

Machines à froid et à glace — Compteurs d'électricité

Instruments pour GÉOMÈTRES - Appareils scientifiques
CATALOGUES FRANCO SUR DEMANDE

TOURNE-VOLETS "UNIVERSEL,"



BREVET N° 55511. D. R. P. N° 244340

Exposition Nationale Suisse 1914: MÉDAILLE D'OR
Exposition Internationale pour le bâtiment 1913, à Leipzig
MÉDAILLE D'ARGENT

pour manœuvrer les volets à fenêtres fermées.

Zà 1602 g

H. HESS, Pilgersteg-Ruti (Zurich)

CABLES ÉLECTRIQUES SOUS PLOMB

pour haute et basse tension, télégraphie, téléphonie et sonnerie avec accessoires.

TUYAUX EN PLOMB

CABLES EN ACIER pour traction, ascenseurs, grues, ancrage, etc.

LIENS POUR ÉCHAFAUDAGE

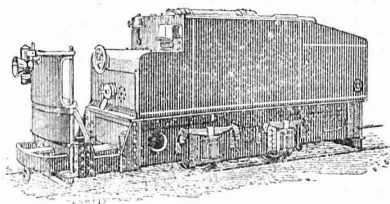
Kabelwerke Brugg, A.-G.

vormals Otto Suhner & Co

BRUGG (Argovie)

Locomotives à benzine Deutz

pour voies industrielles et Decauville



Locomotives de manœuvres, de mines et pour travaux en tunnel.

Ecartement normal et voie étroite. Tous profils de rails
Economie indiscutable sur tout autre genre de tracteur
Plus de 1600 locomotives Deutz en service

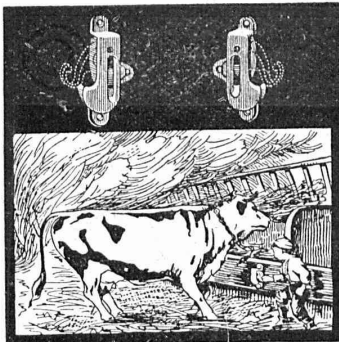
Moteurs Diesel-Deutz -:- Moteurs Marins

Moteurs à huile lourde, benzine et pétrole
types récents et perfectionnés, fixes et transportables

MOTEURS POUR DRAGUES — LOCOMOBILES

Demandez prospectus, offres et v'site à la :

GASMATOREN-FABRIK „DEUTZ“ A.-G. ZURICH



SIMPLEX

Brevet + 44644

Appareil-attache de sûreté pour bétail

Très précieux en cas d'incendie comme aussi pour l'usage journalier

Maniement facile

Demandez prospectus

MILAN 1911 Médaille d'argent

F. KOCHER, NYON

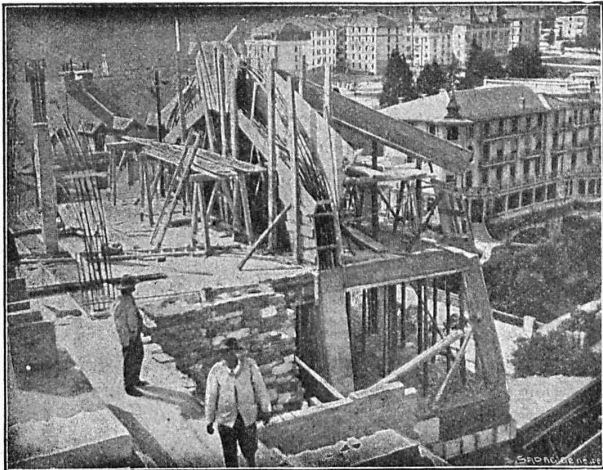
Schmidt & Schmidweber

MARBRES et GRANITS

Usines hydrauliques à DIETIKON — Bureaux à ZURICH

SPÉCIALITÉ :

REVÊTEMENTS de FAÇADES en GRANIT POLI
MONUMENTS FUNÉRAIRES



A. Paris & L. Berthod, ingénieurs.

Bureau central d'études : LAUSANNE, Rue de Bourg, 17.

BÉTON ARMÉ, F. Brazzola.

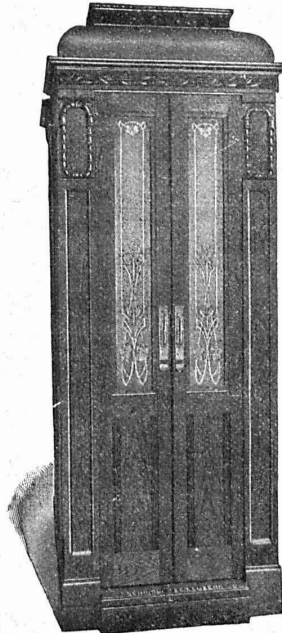
754

ASCENSEURS ET MONTE-CHARGES

électriques, hydrauliques, à transmission.

Schindler & C^{ie}, Lucerne

Bureau et atelier à LAUSANNE



Cuénoud & Pelet

Ingénieurs-Constructeurs

- Rue St-Roch, 3 et 5 -

Commande par boutons
par corde, par volant.

— Marche silencieuse —

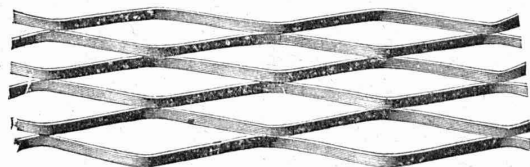
Parachute infallible

4000 installations en fonctions

Renseignements, Dessins,
Devis et Prix-courants
gratuits sur demande.

MÉTAL DÉPLOYÉ

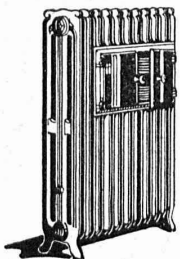
LAUSANNE



LAUSANNE

FRANCILLON & C^{ie}

CHAUFFAGE et VENTILATION



Cuénoud & Pelet

Ingénieurs-Constructeurs

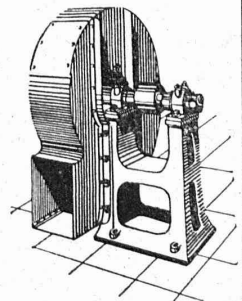
SI-ROCH 3 et 5

LAUSANNE

Téléphone 586

• • •

Tôlerie - Poêlerie - Chaudronnerie

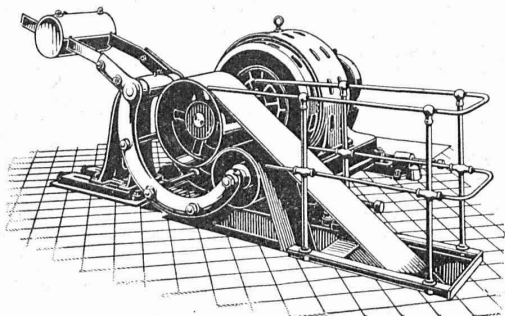


Chauffages centraux à eau chaude et à vapeur
Cuisines d'Hôtels, Restaurants et Pensions
Buanderies et Blanchisseries

Aération et Dépoussiérage
Transports pneumatiques
Tirage forcé direct et induit
Humidification et élimination des buées



∞ SOCIÉTÉ DES USINES DE LOUIS DE ROLL ∞
SUCCURSALE : USINE DE CLUS CT. DE SOLEURE



Concessionnaire pour la Suisse
des

Transmissions „LENIX“ breveté

Transmission directe pour les plus grands rapports possibles. Pas de renvois. Economie de force, de courroie et de place. Poulies enrouleuses sur billes.

Installations de transmissions complètes pour toutes les branches de l'industrie. Exécutions modernes avec paliers graisseurs automatiques et paliers à billes.

Embrayage Benn

ATELIERS de CONSTRUCTIONS MÉCANIQUES

de VEVEY

(Suisse)

**TURBINES et
REGULATEURS**

**Fonderie de FER
et de BRONZE**

Monte-Charges de t^s systèmes

PONTS et

Compresseurs.

Presses hydrauliques.

ENGINS DE LEVAGE

Grues, ponts et plaques
tournantes.

— Charpentes métalliques. —

RÉSERVOIRS et CHAUDIÈRES

CHARIOTS TRANSBORDEURS

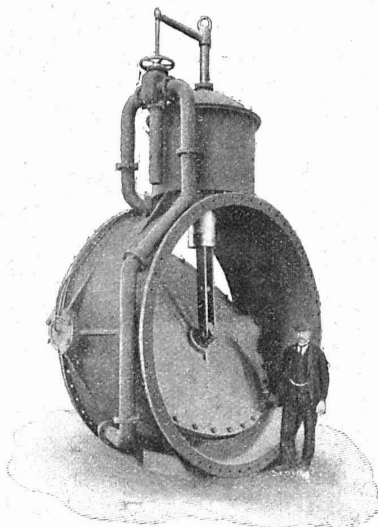
BRANCHEMENTS et
CROISEMENTS

GAZOMÈTRES

TUYAUX

BARRAGES et ÉCLUSES

DEVIS de toutes MACHINES
sur demande.



Valve à papillon de 2 m. 50 de diamètre, à commande hydraulique.

U. AMMANN, Ateliers de Constructions LANGENTHAL (Suisse)

Spécialité de

CONCASSEURS ET MOULINS

pour la fabrication du Sable, Gravier, Ballast pour routes, etc. etc.

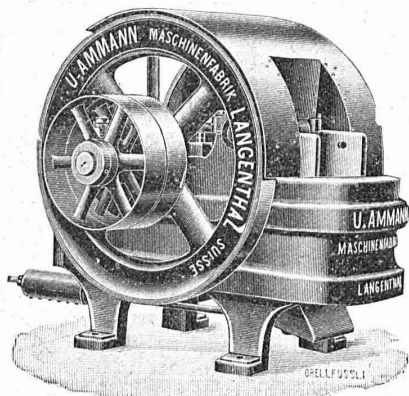
-- Les meilleurs sur le marché actuel --

Livrés également en **LOCATION**

Installation complète

d'usine à sable, gravier, à chaux, gypse et ciment

LOCOMOBILES = MOTEURS



Concasseur fixe.

Essais gratuits faits en présence des intéressés après envoi franco du matériel à travailler. — Références de premier ordre en Suisse et à l'étranger. — Construction garantie. — Les plus hautes récompenses aux Expositions