

Objektyp: **Advertising**

Zeitschrift: **Bulletin technique de la Suisse romande**

Band (Jahr): **41 (1915)**

Heft 13

PDF erstellt am: **11.09.2024**

### **Nutzungsbedingungen**

Die ETH-Bibliothek ist Anbieterin der digitalisierten Zeitschriften. Sie besitzt keine Urheberrechte an den Inhalten der Zeitschriften. Die Rechte liegen in der Regel bei den Herausgebern. Die auf der Plattform e-periodica veröffentlichten Dokumente stehen für nicht-kommerzielle Zwecke in Lehre und Forschung sowie für die private Nutzung frei zur Verfügung. Einzelne Dateien oder Ausdrucke aus diesem Angebot können zusammen mit diesen Nutzungsbedingungen und den korrekten Herkunftsbezeichnungen weitergegeben werden. Das Veröffentlichen von Bildern in Print- und Online-Publikationen ist nur mit vorheriger Genehmigung der Rechteinhaber erlaubt. Die systematische Speicherung von Teilen des elektronischen Angebots auf anderen Servern bedarf ebenfalls des schriftlichen Einverständnisses der Rechteinhaber.

### **Haftungsausschluss**

Alle Angaben erfolgen ohne Gewähr für Vollständigkeit oder Richtigkeit. Es wird keine Haftung übernommen für Schäden durch die Verwendung von Informationen aus diesem Online-Angebot oder durch das Fehlen von Informationen. Dies gilt auch für Inhalte Dritter, die über dieses Angebot zugänglich sind.

Ein Dienst der *ETH-Bibliothek*  
ETH Zürich, Rämistrasse 101, 8092 Zürich, Schweiz, [www.library.ethz.ch](http://www.library.ethz.ch)

<http://www.e-periodica.ch>

## COMMUNIQUÉ

### GEOMETRES

L'entrée en vigueur du Règlement des examens fédéraux pour géomètres du registre foncier, du 14 juin 1913, Règlement élaboré par les soins du Conseil fédéral en exécution de l'article 950 du Code civil suisse, a eu pour conséquence la création d'une section pour étudiants géomètres à l'Ecole d'Ingénieurs de l'Université de Lausanne.

Un plan d'études, en tous points conforme aux dispositions du Règlement fédéral, vient d'être adopté par le Conseil d'Etat du canton de Vaud, et à partir du semestre d'hiver 1915-1916 les jeunes gens qui se destinent à la carrière de géomètre pourront commencer leur préparation.

Ce plan d'études prévoit 4 semestres.

Sur demande, la Direction de l'Ecole d'ingénieurs, rue du Valentin 2, à Lausanne, enverra tous renseignements utiles.

### Brevet à exploiter.

Les propriétaires du brevet suisse **C. W. Laird, P. M. Mentaine & P. A. Degaille**, N° 6161, du 6 juillet 1912, pour: « **Bande de chargement pour armes à feu automatiques** » désirent entrer en relation avec des fabricants suisses, en vue de la fabrication de l'article breveté, et seraient disposés à céder des licences d'exploitation ou à vendre leur brevet.

Prière d'adresser les offres ou propositions à **M. E. Imer-Schneider**, ingénieur-conseil, 8<sup>b</sup> James-Fazy, à Genève, qui les transmettra à qui de droit.

### Brevet à exploiter

Les propriétaires du brevet suisse **Henry Selby Hele-Shaw** N° 48140 du 30 juin 1909 pour: « **Machine hydraulique comportant des pistons à course variable** » désirent entrer en relation avec des fabricants suisses, en vue de la fabrication de l'article breveté, et seraient disposés à céder des licences d'exploitation ou à vendre leur brevet.

Prière d'adresser les offres ou propositions à **M. E. Imer-Schneider**, ingénieur-conseil, 8<sup>b</sup> James-Fazy, à Genève, qui les transmettra à qui de droit.

### Brevet à exploiter.

Les propriétaires du brevet suisse **Société industrielle pour l'emploi des Pétroles lampants dans tous les moteurs à explosions** N° 52780 du 24 juin 1910, pour: « **Appareil diffuseur pour moteurs à explosions** » désirent entrer en relation avec des fabricants suisses, en vue de la fabrication de l'article breveté, et seraient disposés à céder des licences d'exploitation ou à vendre leur brevet.

Prière d'adresser les offres ou propositions à **M. E. Imer-Schneider**, ingénieur-conseil, 8<sup>b</sup> James-Fazy, à Genève, qui les transmettra à qui de droit.

## CLICHÉS SADAG

GENÈVE (Sécheron)

Autotypie. — Zincogravure.

Chromotypographie.

REPRÉSENTANT :

J. PACHE, Pré-du-Marché, 17.

LAUSANNE

### Brevet à exploiter.

Les propriétaires du brevet suisse **Société Maurice Velin & Cie, Société d'étude et de perfectionnement des machines Rototype (brevets Schimmel)** N° 63142 du 9 août 1912, pour: « **Machines pour la fonte de caractères mobiles à composer** » désirent entrer en relation avec des fabricants suisses, en vue de la fabrication de l'article breveté, et seraient disposés à céder des licences d'exploitation ou à vendre leur brevet.

Prière d'adresser les offres ou propositions à **M. E. Imer-Schneider**, ingénieur-conseil, 8<sup>b</sup> James-Fazy, à Genève qui les transmettra à qui de droit.

On demande

### TECHNICIEN

capable et expérimenté comme conducteur de travaux et dessinateur pour une importante construction industrielle à Lyon. Entrée si possible de suite.

Offres avec prétentions et références sous chiffre N° 23246 L à **Haasenstein & Vogler, Lausanne.**

### JEUNE TECHNICIEN

en bâtiment de la Suisse allemande, diplôme de Winterthur cherche place.

Offres sous chiffre S. F. à l'Indicateur Vaudois.

### Jeune architecte

diplômé, au courant des concours, CHERCHE ENGAGEMENT

Ecrire sous K 2965 L, à **Haasenstein & Vogler, Lausanne.**

### JEUNE INGÉNIEUR CIVIL

diplôme de Zurich 1912, cherche place quelconque.

Offres sous 104 à l'Indicateur Vaudois, Lausanne.



## A VENDRE

à de bonnes conditions :

Sept armatures complètes de **fours inclinés** à neufs cornues, douze armatures complètes de **fours horizontaux** système Lachomette,

**Ventilateur** à décarburer les cornues,

**Deux extracteur** de 30,000 m<sup>3</sup> en 24 heures,

**Un extracteur** de 50,000 m<sup>3</sup> en 24 heures,

**Deux régulateurs** à double effet,

**Un laveur** à naphthaline de 30,000 m<sup>3</sup> en 24 heures,

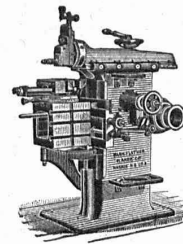
**Deux compteurs de fabrication,**

**Trois épurateurs,**

**Un régulateur d'émission,**

**Deux chaudières** de 20 m<sup>2</sup> et de 50 m<sup>2</sup> de surface de chauffe, turbines hydrauliques, vannes, tuyauterie, bascules, appareils de transport de charbon.

S'adresser au **Service du Gaz, à Genève.**



## J. Lambercier & Cie, Genève

\* Fabrique d'Huiles et Graisses industrielles. \*

SPÉCIALITÉ DE 239

### Fournitures pour Usines

\*\* Organes de transmissions. \*\*

Arbres, Paliers, Courroies, Graisseurs, etc.

MACHINES, OUTILS AMÉRICAINS & AUTRES

Ville de LA CHAUX-DE-FONDS

## ÉCOLE DE MÉCANIQUE

### Mise au Concours

Ensuite de démission honorable du titulaire actuel, la Commission met au concours le poste de

### DIRECTEUR de l'ÉCOLE de MÉCANIQUE

**Titre exigé :** Diplôme d'ingénieur-mécanicien.

**Traitement initial :** Fr. 5000.— avec maximum de Fr. 6500.— atteint en 17 ans.

**Entrée en fonctions :** d'Août à fin octobre 1915 suivant entente avec le directeur actuel.

**Clôture du Concours :** 14 juillet 1915.

Le cahier des charges est à la disposition des intéressés au Secrétariat des Ecoles d'Horlogerie et de Mécanique.

Les postulants sont priés d'adresser leurs offres au président de la Commission **M. Numa Robert-Wælti**, rue du Puits 21.

## LIBRAIRIE F. ROUGE & Cie

LAUSANNE 6, Rue Haldimand, 6 LAUSANNE

### L'ART DE CONSTRUIRE

Maçonneries et terrassements. — Charpente. — Couverture et autres travaux de bâtiment. — Matériaux et calculs de résistance. — Estimation des travaux.

**Le béton armé.** Etude théorique et pratique, généralités, théorie et applications avec essais et constructions, par E. MORSCHE. Gr. in-8°, relié, Fr. 20.—

**Formulaire de l'électricien et du mécanicien** de E. HOSPITALIER, 27<sup>e</sup> édition 1913, par G. ROUX Fr. 10.—

**Les appareils de levage, de transport et de manutention mécanique** dans les usines, chantiers de travaux publics, entrepôts, docks, ports, mines, chemins de fer, magasins, etc., par E. PACORET. (Extrait de la Technique moderne). 21 fr.

### Ouvrages sur le béton armé

**COSYN L.** — **Traité pratique des constructions en béton armé.** Ouvrage établissant des formules simples et donnant des renseignements pratiques pour l'étude des constructions en béton armé. In-8°, avec 131 figures.

Relié fr. 10.—

UNIVERSITÉ DE LAUSANNE

## ÉCOLE D'INGÉNIEURS

Les cours pour candidats géomètres s'ouvriront le 15 octobre 1915. Renseignements à la Direction.

# Camille Bauer, Bâle

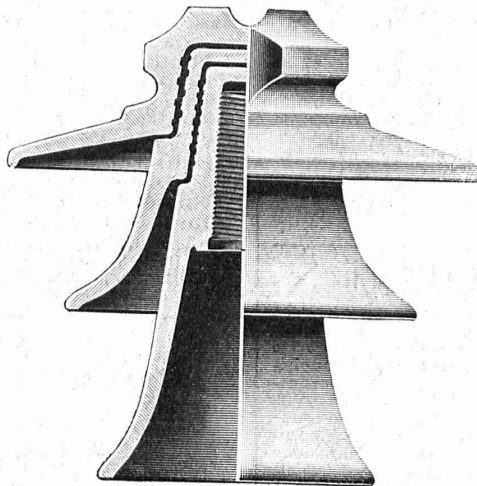
Fournitures électrotechniques  
**EN GROS**

Représentant général  
pour la Suisse de :

**Fabrique de porcelaine**  
à Merkelsgrün  
près Karlsbad.

Station d'essai p<sup>r</sup> 250,000 volts

**INSTRUMENTS DE MESURE**  
de Hartmann & Braun S. A.,  
Francfort s. M.



1/5 Grandeur naturelle « **MODÈLE ZAMBESI** ».

Pour une  
tension de  
**100 000 Volts**

Ces isolateurs ont résisté,  
à l'Ecole technique supérieure  
de Berlin-Charlottenbourg, à  
une traction  
horizontale de  
**3350 Kg.**

## Fabrique de ponts à bascule

Jean **STUDER**, Olten (Suisse)

Spécialité: **Ponts à bascule** et **Balances** en tout genres et dimensions, 1 — 50,000 kilos de charge, et de construction la plus perfectionnée. :: **Ponts à bascule** pour chemin de fer à voie étroite et normale. :: **Poids publics** pour chars et automobiles premières références et distinctions.

Demandez prospectus et devis sans frais.

Société genevoise pour la construction  
d'Instruments de Physique et de Mécanique 3007

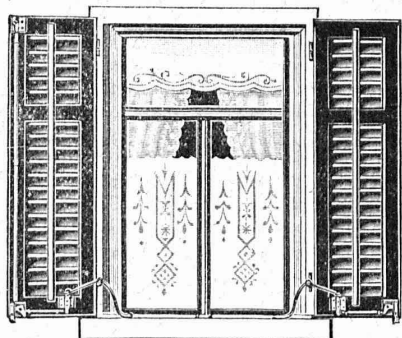
5, Rue Gourgas — **GENÈVE** — Rue Gourgas, 5

**Machines à froid et à glace**  
**Compteurs d'électricité**

Instruments pour **GÉOMÈTRES** - Appareils scientifiques  
CATALOGUES FRANCO SUR DEMANDE

## TOURNE-VOLETS "UNIVERSEL,"

BREVET + N° 55511. D. R. P. N° 244.340



Exposition Nationale Suisse 1914: MÉDAILLE D'OR  
Exposition Internationale pour le bâtiment 1913, à Leipzig  
MÉDAILLE D'ARGENT

pour manœuvrer les volets  
à fenêtres fermées. 7 à 1602 g

**H. HESS, Pilgersteg-Ruti (Zurich)**

### CABLES ÉLECTRIQUES SOUS PLOMB

pour haute et basse tension, télégraphie, téléphonie et sonnerie  
avec accessoires.

### TUYAUX EN PLOMB

**CABLES EN ACIER** pour traction, ascenseurs, grues, ancrage, etc.

### LIENS POUR ÉCHAFAUDAGE

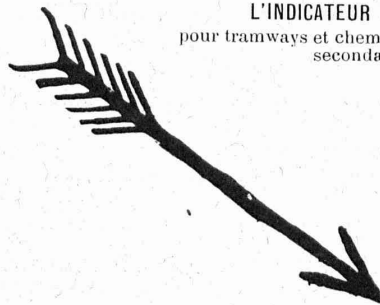
**Kabelwerke Brugg, A.-G.**

vormals Otto Suhner & Co

BRUGG (Argovie)

### L'INDICATEUR DE VITESSE

pour tramways et chemins de fer électriques  
secondaires.



**TEL**



Ste Ame **HASLER**  
BERNE

### TUYAUX FONTE DE CHOINDEZ



Lausanne.

**Tubes acier à emboîtement.**

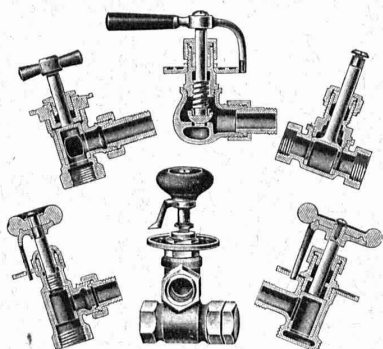


## A. Paris & L. Berthod, ingénieurs.

Bureau central d'études : LAUSANNE, Rue de Bourg, 17.

**BÉTON ARMÉ, F. Brazzola.** 754

## Fonderie et Robinetterie de Lyss



### ROBINETTERIE

POUR 5739

Eau, gaz, vapeur.

Articles de bâtiment

### FORGE BRUTE

de cuivre, bronze, laiton, nickel, aluminium, etc. sur modèles ou dessins.

SPÉCIALITÉ :

### Vannes

POUR

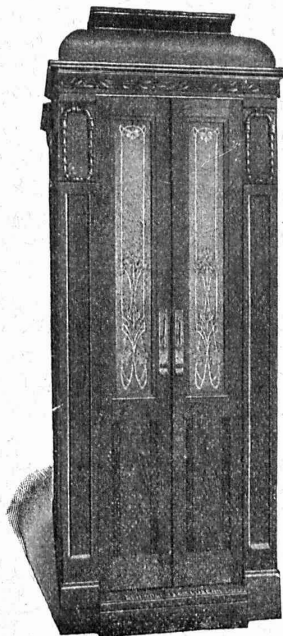
Chauffages centraux

## ASCENSEURS ET MONTE-CHARGES

électriques, hydrauliques, à transmission.

## Schindler & C<sup>ie</sup>, Lucerne

Bureau et atelier à LAUSANNE



## Cuénoud & Pelet

Ingénieurs-Constructeurs

- Rue St-Roch, 3 et 5 -

Commande par boutons  
par corde, par volant.

— Marche silencieuse —

Parachute infaillible

4000 installations en fonctions.

Renseignements, Dessins,  
Devis et Prix-courants  
gratuits sur demande.

## Schmidt & Schmidweber

MARBRES et GRANITS

Usines hydrauliques à DIETIKON — Bureaux à ZURICH

SPÉCIALITÉ :

REVÊTEMENTS de FAÇADES en GRANIT POLI  
MONUMENTS FUNÉRAIRES

# Société Suisse pour la Construction de Locomotives et de Machines WINTERTHUR

fournit à part des locomotives de tous genres les spécialités suivantes :

**Chaudronnerie :** Chaudières pour bateaux.

Chaudières fixes de tous systèmes.

Sécheurs à vapeur et surchauffeurs.

Foyers automatiques. - Foyers à gaz et à huile.

Epurateurs et réchauffeurs d'eau d'alimentation.

Tuyauteries.

Réservoirs.

Chaudières à cuire, à blanchir et à imprégner.

**Moteurs, etc. :** Moteurs à gaz, à huile lourde et à essence.

Moteurs Diesel.

Installations de gaz pour chauffages industriels.

Compresseurs rotatifs et pompes à vide.

LOCATION DE LOCOMOBILES, MACHINES MI-FIXES ET CHAUDIÈRES

**Réparations de tous genres**

# EMBRAYAGE BENN

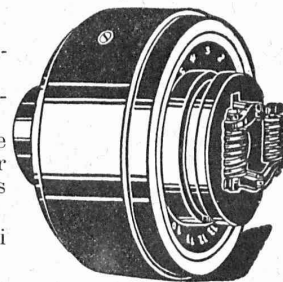
PROTÉGÉ DANS TOUS LES PAYS INDUSTRIELS par 29 BREVETS et de NOMBREUSES MARQUES DÉPOSÉES

L'*Embrayage* à friction, système *Benn*, a fait ses preuves dans des conditions de marche les plus difficiles

C'est par un *Embrayage Benn* qu'est commandé le propulseur du nouveau brise-glace-russe « *Pierre-le-Grand* ».

La garantie imposée était que l'*embrayage* devait glisser quand le couple de torsion correspondrait à 3.100 chevaux-vapeur, ceci dans le but d'éviter que des ruptures se produisent si l'hélice venait à rencontrer de gros blocs de glace.

De tous les nombreux systèmes proposés, c'est l'*Embrayage Benn* qui fut choisi parce que, seul, il est capable de remplir cette condition.



**Société des USINES de LOUIS de ROLL**  
**Succursale : USINES DE CLUS (Canton de Soleure)**

## ATELIERS de CONSTRUCTIONS MÉCANIQUES

de VEVEY

(Suisse)

**TURBINES et  
REGULATEURS**

**Fonderie de FER  
et de BRONZE**

Monte-Charges de t<sup>s</sup> systèmes

PONTS et

Compresseurs.

Presses hydrauliques.

— Charpentes métalliques. —

ENGINS DE LEVAGE

Grues, ponts et plaques  
tournantes.

RÉSERVOIRS et CHAUDIÈRES

GAZOMÈTRES

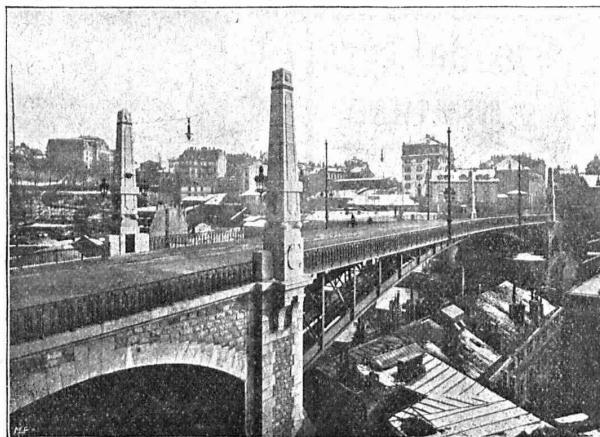
CHARIOTS TRANSBORDEURS

TUYAUX

BRANCHEMENTS et  
CROISEMENTS

BARRAGES et ÉCLUSES

DEVIS de toutes MACHINES  
sur demande.



Pont Bessières, à Lausanne, 1910.

## U. AMMAN, Ateliers de Constructions, à LANGENTHAL (Suisse)

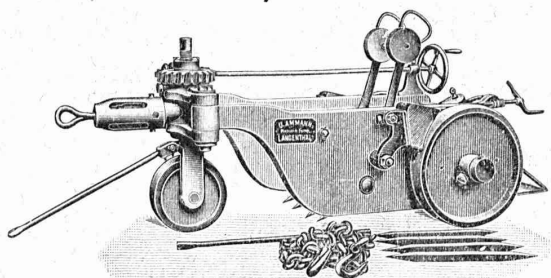
recommande ses :

**Rouleaux pour routes et trottoirs**

à traction à bras ou actionnés par moteur

Très résistants.

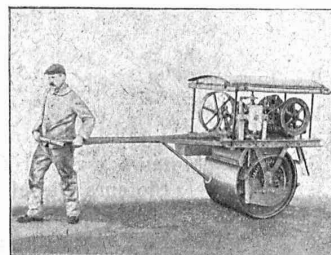
Procurent une réelle économie de main-d'œuvre et de salaire.



**Défonceuses de Routes**

Toutes nouvelles, mais cependant les plus appréciées pour ce genre de travail. — Immense succès.

Machines modernes employées dans la construction des bâtiments pour broyer, trier et laver les matériaux, commandées par force motrice.



**ÉLÉVATEURS -- MONTE-CHARGE -- TRANSMISSIONS**