

Objektyp: **Advertising**

Zeitschrift: **Bulletin technique de la Suisse romande**

Band (Jahr): **41 (1915)**

Heft 15

PDF erstellt am: **11.09.2024**

Nutzungsbedingungen

Die ETH-Bibliothek ist Anbieterin der digitalisierten Zeitschriften. Sie besitzt keine Urheberrechte an den Inhalten der Zeitschriften. Die Rechte liegen in der Regel bei den Herausgebern.

Die auf der Plattform e-periodica veröffentlichten Dokumente stehen für nicht-kommerzielle Zwecke in Lehre und Forschung sowie für die private Nutzung frei zur Verfügung. Einzelne Dateien oder Ausdrucke aus diesem Angebot können zusammen mit diesen Nutzungsbedingungen und den korrekten Herkunftsbezeichnungen weitergegeben werden.

Das Veröffentlichen von Bildern in Print- und Online-Publikationen ist nur mit vorheriger Genehmigung der Rechteinhaber erlaubt. Die systematische Speicherung von Teilen des elektronischen Angebots auf anderen Servern bedarf ebenfalls des schriftlichen Einverständnisses der Rechteinhaber.

Haftungsausschluss

Alle Angaben erfolgen ohne Gewähr für Vollständigkeit oder Richtigkeit. Es wird keine Haftung übernommen für Schäden durch die Verwendung von Informationen aus diesem Online-Angebot oder durch das Fehlen von Informationen. Dies gilt auch für Inhalte Dritter, die über dieses Angebot zugänglich sind.

BULLETIN TECHNIQUE

DE LA SUISSE ROMANDE

ORGANE EN LANGUE FRANÇAISE DE LA

Société Suisse des Ingénieurs et des Architectes

AINSI QUE DE

l'Association des anciens élèves de l'Ecole d'Ingénieurs de l'Université de Lausanne

COMITÉ SUPÉRIEUR DE RÉDACTION :

Président: M. A. Rychner, architecte, à Neuchâtel. — Secrétaire: M. Henry Baudin, architecte, à Genève.

MEMBRES

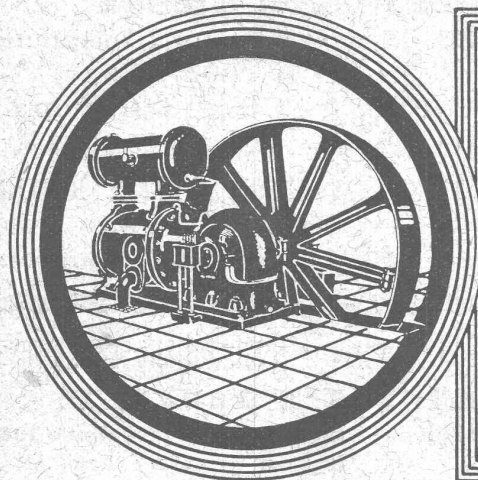
FRIBOURG: MM. F. Brollet, architecte; H. Maurer, ingénieur; R. de Schaller, architecte. — VAUD: MM. Epitoux, architecte; W. Grenier, ingénieur, professeur honoraire de l'Université de Lausanne; E. Jost, architecte; Ch. Thévenaz, architecte. — GENÈVE: MM. E. Imer-Schneider, ingénieur-conseil; Paul Picoard, ingénieur-constructeur; Ch. Weibel, architecte. — NEUCHÂTEL: Ed. Elskes, ingénieur; A. Hotz, ingénieur cantonal E. Prince, architecte. — VALAIS: E. de Stockalper, ingénieur.

CONSEIL D'ADMINISTRATION DE LA SOCIÉTÉ DU BULLETIN TECHNIQUE

Imer-Schneider, président. — J. Chappuis, ingénieur. — A. Dommer, ingénieur. — H. Meyer, architecte. — F. Rouge, libraire.

PRIX DE L'ABONNEMENT :

Suisse: 1 an, 10 fr. Etranger: 12 fr. — Pour sociétaires: Suisse: 1 an, 8 fr. Etranger: 10 fr. — Prix du numéro: 75 cent.

LAUSANNERÉDACTION: 2, Rue du Valentin, D^r H. Demierre, ing. — ADMINISTRATION: Librairie F. Rouge & C^{ie}, 6, rue Haldimand.

DÉMAG
Installations d'air comprimé.
Marteaux perforatrice.
Compresseurs.

Bureau: ROBERT AEBI & C^o, ZURICH I, Werdmühleplatz, 2

DEUTSCHE MASCHINENFABRIK AG
DUISBURG

Fabrique lausannoise d'Appareils de chauffage

G. Weber, constructeur, Lausanne

Maison fondée en 1889

CHAUFFAGES CENTRAUX - VENTILATION

Chauffage par pulsion d'air chaud

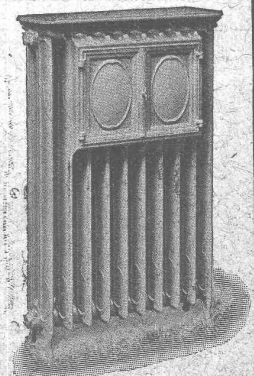
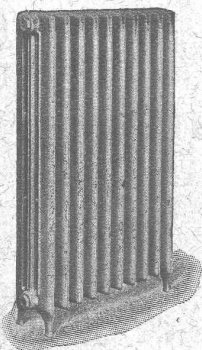
Spécialité soignée d'installation de

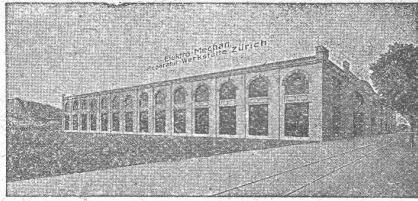
Cuisines complètes pour Hôtels, Pensions, etc.

Broches MARMITES A VAPEUR Grillades

Buanderies complètes simples et à vapeur.

RÉFÉRENCES DE TOUT PREMIER ORDRE





ATELIERS ÉLECTRO-MÉCANIQUES DE RÉPARATIONS ET CONSTRUCTIONS

Burkhard & Hiltbold

Hardturmstrasse, 121, ZURICH 5. Ateliers « Orion ».
Téléphone : Bureaux 8355, domicile 8358. — Adresse télégraphique : Electromechan, Zürich.

*Réparation, Enroulement, Bobinages, Mise au point,
Livraison, Achat, Vente, Echange et Location
de Moteurs et Machines électriques, Transformateurs, etc.*

Société Anonyme UNION, à BIENNE (Suisse).

Première Fabrique Suisse de CHAINES SOUDÉES
par procédé électrique breveté.
CHAINES en TOUS GENRES



pour l'Industrie et l'Agriculture.

CHAINES CALBRÉES & ÉPROUVÉES de la plus haute résistance
pour Grues et Monte-Charges.

N.B. — La chaîne courante n'est vendue que par les marchands defer

A. MULLER & C^{ie}, à Brugg, Argovie

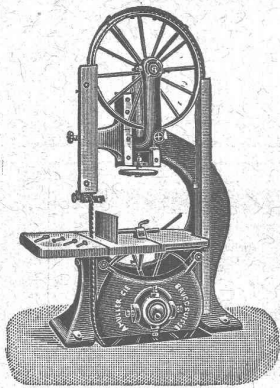
Unique spécialité :

Machines pour le travail du bois
DE HAUTE PRÉCISION

Visitez nos machines à l'exposition de
la Société-Suisse des Menuisiers et Fa-
bricants de Meubles à Zurich
(Unterer Mühlesteig, 2)
6921

Exposition internationale Turin 1911

Grand prix,
la plus haute récompense



TRAVAUX D'ASPHALTAGE

Asphalte caoutchouté monolithe

Planelles et pavés en Asphalte comprimé
pour Couvertures, Terrasse, Trottoirs, Jeux de Quilles,
Tennis et Chaussées.

Couvertures en ciment volcanique

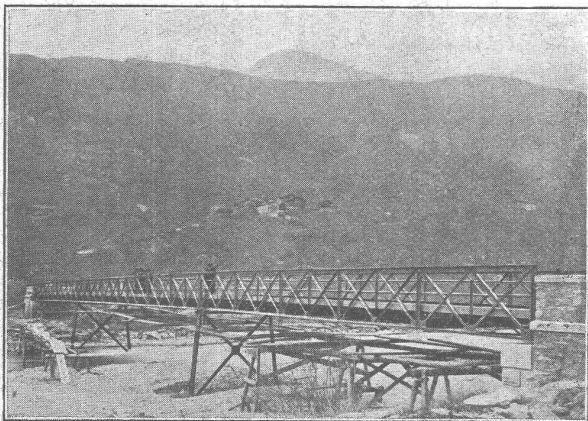
Plaques Isolatrices en asphalte

Emulsion Etanchéité garantie Isolants divers

ROSSO & SCHNEEBELI

Succ. de H. LAVANGHY

LAUSANNE: Petit-Chêne 10 (Tél. 26) - VEVEY: R. du Torrent 10 (Tél. 151)



CONSTRUCTIONS MÉTALLIQUES

PONTS - CHARPENTES

et tous travaux en fer

Bureaux techniques pour Projets

Calculs et Devis

J. FATIO fils & C^{ie}

St-Roch, 14

Maison fondée en 1845



LAUSANNE

ARBRES DE TRANSMISSION

en acier comprimé et tourné, poli

Tréfileries réunies S. A., Bienne

Fers et Aciers étirés de précision sur tous

Profils

Aciers laminés à froid jusqu'à 300 mm. de largeur.

Feuillard pour emballages, sans scories. ⁶⁶³⁵

Grand Prix : Exposition nationale suisse, Berne 1914.

E. BECK

PERLES, près BIENNE

Télégrammes: PAPPBECK

Téléphone.

FABRIQUE POUR:

Carton bitumé. — Ciment ligneux.

PLAQUES d'ASPHALTE pour Isolations en tous genres.

TAPIS D'ISOLATIONS — GOUDRON MINÉRAL RAFFINÉ

TRINIDAD ÉPURÉE 5269

Tous les produits d'Asphalte et de Goudron.

Appareillage. - Serrurerie. - Installations sanitaires.

Daniel PERRET

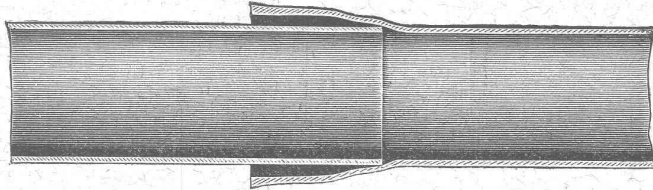
6 Avenue de Béthusy LAUSANNE Téléphone 1086

Installateur des eaux de Cossonay, Ballaigues, Vallorbe, Vaulion, Echallens,
Bremblens, Leysin, Belmont.

Spécialité de canalisations à haute pression, chauffages de serres. Etudes
et devis sur demande. Magasin d'exposition et de vente. Articles pour
gaz. Potagers économiques « Le Rêve », etc. Réchauds, Manchons, etc.

Tuyaux Mannesmann à emboîtement

en acier, sans soudure, laminés à chaud, résistance du matériel 60 kg. par mm², en longueurs de fabrication de 6 à 10 mètres et au-dessus, d'une seule pièce, avec manchons renforcés, chaque tuyau essayé à la pression de 75 atm., ne sont fabriqués que par les



Mannesmannröhren-Werke, Düsseldorf

Seul représentant pour toute la Suisse :

ERNST DEFFNER, Zurich VI, Frohburgstrasse, 54

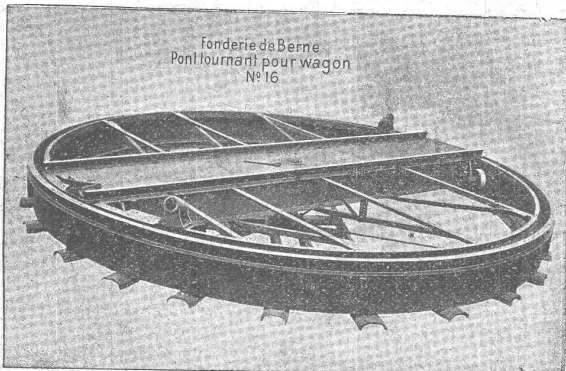
EDANCIILLON & CIE LAUSANNE FRANGIILLON & C LAUSANNE



SOCIÉTÉ DES

USINES de Louis de ROLL

SUCCURSALE : FONDERIE de BERNE. Fournit :



Appareils de levage : Ponts roulants, Grues pivotantes fixes et sur chariots. Commande à bras ou électrique. Monte-charges hydrauliques, électriques ou à courroie.

Matériel de chemins de fer : Ponts tournants et Chariots transbordeurs pour wagons et pour locomotives, commandés à bras, par machines à vapeur ou par moteurs électriques.

Branchements et croisements pour voies étroites et voies normales, pour rails Vignol et rails à gorge.

BARRIÈRES avec ou sans arrêts et sonneries.

Superstructures à crémaillères. Chemins de fer funiculaires. (Freins brevetés). Depuis le commencement de 1898 la Fonderie de Berne a fourni 83 funiculaires.

Barrages, installations métalliques et mécaniques pour barrages (vannes, écluses, grilles, treuils, etc.).

Machines pour la fabrication des Briques en Ciment.

renseignements sur des installations faites, références
Projets et devis sont à disposition



BAUMANN FRÈRES

Ateliers pour la construction de ressorts en tous genres



Rüti (ZURICH)

Ressorts en fil d'acier de 0,2-50 mm. d'épaisseur, en fil de laiton, nickel et bronze, pour tous machines et appareils.

Ressorts en tôle d'acier trempé bleui.

Rondelles à ressort.

Articles techniques pour l'industrie textile.

(Calculs pour la capacité de charge à la disposition de nos clients)

BREVETS D'INVENTION

MARQUES DE FABRIQUE.-DESSINS.-MODÈLES.
OFFICE GÉNÉRAL FONDÉ EN 1888 LA CHAUX-DE-FONDS.

MATHEY-DORET Ingr. Conseil

Manufacture de Papiers.
Stouky, Baumgartner & Co
LAUSANNE et RENENS

Spécialité de Papiers utilisés dans
l'Industrie du Bâtiment

ÉLECTRICITÉ Jules CAUDERAY

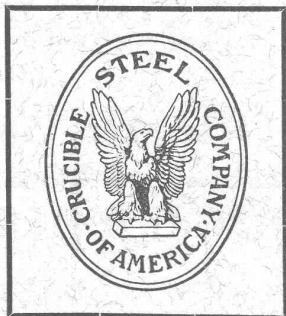
Maison fondée en 1866
R. d'Etraz. 28, LAUSANNE, Tél. 10

Affolter, Christen & C^{ie}

S. A. Maison fondée en 1884 **BALE**

FERS DE SUÈDE ET ACIERS

Représentants pour la Suisse de la



Acier fondu au creuset pour outils

Acier d'argent

Acier à marche rapide

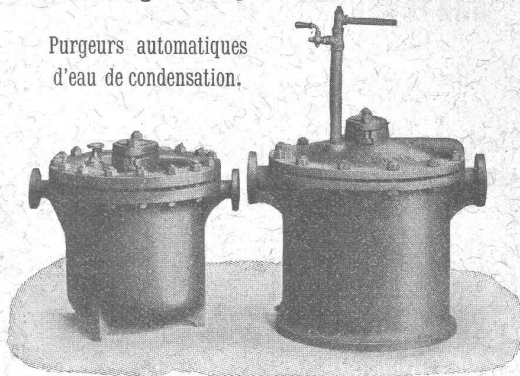
Disques à fraiser forgés et doublement réduits

SULZER FRÈRES

ARMATURES
et pièces de tuyauterie pour vapeur
eau, ammoniac, etc.

Catalogues et prix sur demande.

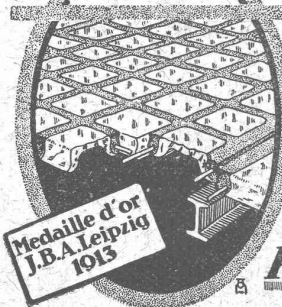
Purgeurs automatiques
d'eau de condensation.



Les réparations sont exécutées promptement

WINTERTHUR, SUISSE

Béton armé translucide



Medaille d'or
J.B.A. Leipzig
1913

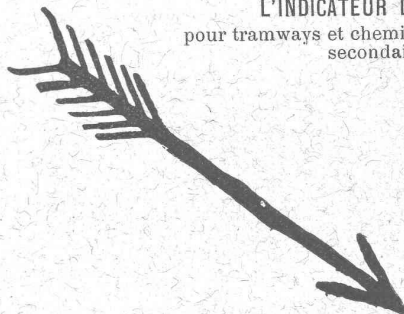
SYSTÈME KEPLER BREVETÉ
Nouveau système de
plafonds translucides
en béton armé et dalles
de verre

Grande résistance à la surcharge. — Très grande
facilité d'entretien et de nettoyage. — Suppres-
sion de toute peinture ou enduit protecteur. —
Le plus grand effet de lumière.

Représentant:

Rob. Looser, Zurich
Badenerstr. 41

L'INDICATEUR DE VITESSE
pour tramways et chemins de fer électriques
secondaires.



TEL



Sté Ame HASLER
BERNE

G. MEIDINGER & C^{ie}, Bâle

Fabrique spéciale de moteurs électriques, ventilateurs et appareils pneumatiques

VENTILATEURS CENTRIFUGES

pour tous les besoins de l'industrie; consommation
de force très réduite; marche silencieuse

Installations de ventilation, dépoussiérage, séchage, transport de copeaux

VENTILATEURS A HAUTE PRESSION

pour cubilots, feux de forge,
souffleries d'orgue, etc.

DYNAMOS et MOTEURS ÉLECTRIQUES jusqu'à 300 HP.