

Objektyp: **Advertising**

Zeitschrift: **Bulletin technique de la Suisse romande**

Band (Jahr): **41 (1915)**

Heft 16

PDF erstellt am: **11.09.2024**

Nutzungsbedingungen

Die ETH-Bibliothek ist Anbieterin der digitalisierten Zeitschriften. Sie besitzt keine Urheberrechte an den Inhalten der Zeitschriften. Die Rechte liegen in der Regel bei den Herausgebern.

Die auf der Plattform e-periodica veröffentlichten Dokumente stehen für nicht-kommerzielle Zwecke in Lehre und Forschung sowie für die private Nutzung frei zur Verfügung. Einzelne Dateien oder Ausdrucke aus diesem Angebot können zusammen mit diesen Nutzungsbedingungen und den korrekten Herkunftsbezeichnungen weitergegeben werden.

Das Veröffentlichen von Bildern in Print- und Online-Publikationen ist nur mit vorheriger Genehmigung der Rechteinhaber erlaubt. Die systematische Speicherung von Teilen des elektronischen Angebots auf anderen Servern bedarf ebenfalls des schriftlichen Einverständnisses der Rechteinhaber.

Haftungsausschluss

Alle Angaben erfolgen ohne Gewähr für Vollständigkeit oder Richtigkeit. Es wird keine Haftung übernommen für Schäden durch die Verwendung von Informationen aus diesem Online-Angebot oder durch das Fehlen von Informationen. Dies gilt auch für Inhalte Dritter, die über dieses Angebot zugänglich sind.

Ein Dienst der *ETH-Bibliothek*
ETH Zürich, Rämistrasse 101, 8092 Zürich, Schweiz, www.library.ethz.ch

<http://www.e-periodica.ch>

Jusqu'à ce jour les lampes électriques ont été vendues sur le marché suivant leur intensité lumineuse. Cette dernière était basée pour des lampes normales à filament métallique ou charbon sur le résultat moyen de mesures effectuées dans la direction horizontale, c'est-à-dire perpendiculairement à l'axe de la lampe. La puissance lumineuse de ces lampes étant dans toutes les autres directions inférieure, il en résulte réellement que, comparé à une intensité sphérique égale (intensité lumineuse sphérique moyenne), le résultat est de 20 % au-dessous de celui obtenu précédemment et qui servait de base pour la dénomination des lampes.

Le développement de l'industrie des lampes à incandescence a conduit ces dernières années à l'étude de constructions spéciales, par lesquelles on cherchait à donner au plus grand nombre de rayons lumineux possible une direction déviant de la normale. Pour les lampes demi-watt, destinées à remplacer d'autres lampes à lumière intensive, l'intensité lumineuse était déterminée par des mesures effectuées sur l'hémisphère inférieure d'une lampe fixée dans une armature normale. Par suite du manque de clarté qu'on apportait ainsi à la détermination de l'intensité, il s'est manifesté dans le public acquisateur une certaine incertitude qui pouvait donner lieu à des malentendus. Pour remédier à cet état de choses, il était nécessaire de trouver une dénomination significative et applicable à tous les types de lampes.

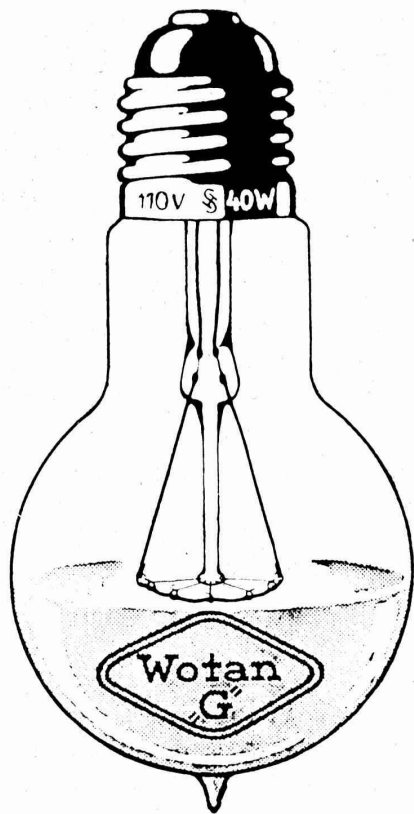
Il était donc préférable de prendre à l'avenir comme dénomination exacte, la consommation totale en watts d'une lampe, en indiquant par la même occasion l'intensité lumineuse sphérique moyenne produite par celle-ci. De cette façon l'acquisiteur aura la possibilité de calculer, sur la base du prix de revient de 1000 watt-heures, les frais de consommation de courant d'une lampe par heure d'éclairage.

Nous avons, pour notre nouvelle lampe Wotan, type „G“, pour la première fois tenu compte des données ci-dessus énoncées et nous espérons par là satisfaire dans les mêmes proportions, l'intérêt du revendeur et du consommateur.

SIEMENS-SCHUCKERTWERKE

Nouvelle Lampe Wotan

Type „G“



Grandeur naturelle.

La nouvelle lampe Wotan, type „G“, fabriquée par la S. A. Siemens & Halske est une lampe du même type que la lampe à demi-watt, mais construite pour un nombre restreint de bougies. Elle diffère des lampes à filament métallique, employées jusqu'à ce jour, par la disposition spéciale du filament, constituant le corps incandescent, lequel n'est pas dans le vide, mais au contraire en contact avec un gaz indifférent. Par ce fait on obtient une amélioration considérable du rendement de la lampe. La lampe Wotan, type „G“, est utilisable dans n'importe quelle position et peut être indifféremment employée sur courant continu ou alternatif.

Principaux avantages de la Nouvelle Lampe Wotan, type „G“

Grande économie de courant comparative-
ment aux lampes à filament métallique
ordinaire — Lumière blanche et brillante
— Petite ampoule de forme sphérique.

En passant commande, prière d'indiquer : Voltage normal et le plus élevé du réseau ; consommation en watt ; genre de culot, verre clair, verre entièrement dépoli ou avec calotte dépolie.

Tension Volts	Consom. en watts	Intensité lumineuse sphérique moyenne environ bougies Hefner *	Intensité lumineuse dans direct. axiale environ bougies Hefner *	Forme sphérique		Prix par lampe Frs.	Emballage normal par colis postal
				Diamètre env. mm.	Longueur env. mm.		
100-130	40	45	55	60	120	3.25	50
	60	70	85	75	150	4.—	36
	75	90	110	75	150	4.—	36
	100	130	160	90	180	5.50	20
200-250	75	80	100	75	150	5.25	36
	100	110	140	90	180	6.75	20

Ces lampes sont sujettes à des conditions de vente spéciales.

* L'intensité lumineuse s'entend pour lampes à verre clair. Pour lampes non montées dans des armatures fermées ; il est recommandable de les commander avec calotte dépolie, comme l'indique le cliché ci-dessus.

SIEMENS-SCHUCKERTWERKE

Zweigbureau Zürich.

A. MOREL, Ateliers d'Héliographie

Jumelles N° 2

LAUSANNE

Téléphone 327

Héliographies

Papiers

Procédé à sec

Société Anonyme UNION, à BIENNE (Suisse).

Première Fabrique Suisse de CHAINES SOUDÉES
par procédé électrique breveté.
CHAINES en TOUS GENRES



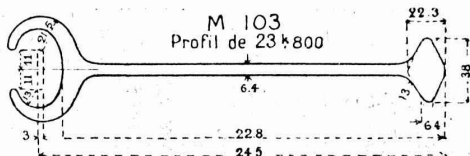
pour l'Industrie et l'Agriculture.

CHAINES CALIBRÉES & ÉPROUVÉES de la plus haute résistance
pour Grues et Monte-Charges.

N.B. — La chaîne courante n'est vendue que par les marchands dete

PALPLANCHES

(Système Carnegie)



en magasin à

LAUSANNE

FRANCILLON & C^{ie}

TRAVAUX D'ASPHALTAGE

Asphalte caoutchouté monolithe

Planelles et pavés en Asphalte comprimé
pour Couvertures, Terrasse, Trottoirs, Jeux de Quilles,
Tennis et Chaussées.

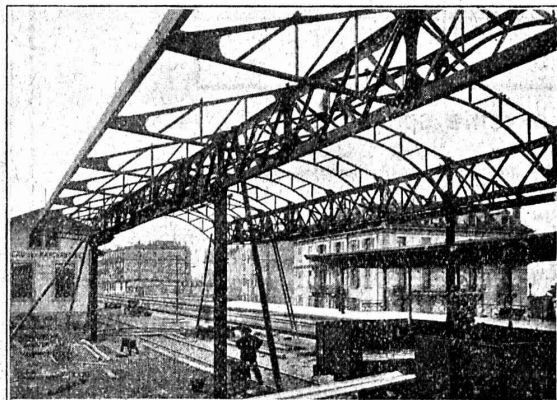
Couvertures en ciment volcanique
Plaques Isolatrices en asphalte

Emulsion Etanchéité garantie Isolants divers

ROSSO & SCHNEEBELI

Succ. de H. LAVANCHY

LAUSANNE: Petit-Chêne 10 (Tél. 26) - VEVEY: R. du Torrent 10 (Tél. 151)



ARBRES DE TRANSMISSION

en acier comprimé et tourné poli

Tréfileries réunies S. A., Bienne

Fers et Aciers étirés de précision sur tous



Profils

Aciers laminés à froid jusqu'à 300 mm. de largeur.
Feuillard pour emballages, sans scories. ⁶⁶³⁵

Grand Prix : Exposition nationale suisse, Berne 1914.

E. BECK

PERLES, près BIENNE

Télégrammes: PAPPBECK

Téléphone.

FABRIQUE POUR:

Carton bitumé. — Ciment ligneux.

PLAQUES d'ASPHALTE pour Isolations en tous genres.

TAPIS D'ISOLATIONS — GOUDRON MINÉRAL RAFFINÉ

TRINIDAD ÉPURÉE ⁵²⁶⁹

Tous les produits d'Asphalte et de Goudron.

Appareillage. - Serrurerie. - Installations sanitaires.

Daniel PERRET

6 Avenue de Béthusy LAUSANNE Téléphone 1086

Installateur des eaux de Cossonay, Ballaigues, Vallorbe, Vaulion, Echallens,
Bremblens, Leysin, Belmont.

Spécialité de canalisations à haute pression, chauffages des serres. Etudes
et devis sur demande. Magasin d'exposition et de vente. Articles pour
gaz. Potagers économiques « Le Rêve », etc. Réchauds, Manchons, etc.

CONSTRUCTIONS MÉTALLIQUES

PONTS - CHARPENTES

et tous travaux en fer

Bureaux techniques pour Projets

Calculs et Devis

J. FATIO fils & C^{ie}

St-Roch, 14

Maison fondée en 1845



LAUSANNE