

Objektyp: **Advertising**

Zeitschrift: **Bulletin technique de la Suisse romande**

Band (Jahr): **41 (1915)**

Heft 18

PDF erstellt am: **11.09.2024**

Nutzungsbedingungen

Die ETH-Bibliothek ist Anbieterin der digitalisierten Zeitschriften. Sie besitzt keine Urheberrechte an den Inhalten der Zeitschriften. Die Rechte liegen in der Regel bei den Herausgebern.

Die auf der Plattform e-periodica veröffentlichten Dokumente stehen für nicht-kommerzielle Zwecke in Lehre und Forschung sowie für die private Nutzung frei zur Verfügung. Einzelne Dateien oder Ausdrucke aus diesem Angebot können zusammen mit diesen Nutzungsbedingungen und den korrekten Herkunftsbezeichnungen weitergegeben werden.

Das Veröffentlichen von Bildern in Print- und Online-Publikationen ist nur mit vorheriger Genehmigung der Rechteinhaber erlaubt. Die systematische Speicherung von Teilen des elektronischen Angebots auf anderen Servern bedarf ebenfalls des schriftlichen Einverständnisses der Rechteinhaber.

Haftungsausschluss

Alle Angaben erfolgen ohne Gewähr für Vollständigkeit oder Richtigkeit. Es wird keine Haftung übernommen für Schäden durch die Verwendung von Informationen aus diesem Online-Angebot oder durch das Fehlen von Informationen. Dies gilt auch für Inhalte Dritter, die über dieses Angebot zugänglich sind.

Ein Dienst der *ETH-Bibliothek*
ETH Zürich, Rämistrasse 101, 8092 Zürich, Schweiz, www.library.ethz.ch

<http://www.e-periodica.ch>

UNIVERSITÉ DE LAUSANNE

ECOLE D'INGENIEURS

Les cours pour candidats géomètres s'ouvriront le 15 octobre 1915. Renseignements à la Direction.

Chef de dépôt

ayant 14 ans de pratique sur la construction et l'entretien du matériel de chemins de fer électriques, automotrices et locomotives

CHERCHE PLACE

analogue. Ecrire sous chiffre H 2011 M à la Soc. an. suisse de publicité H. & V. Montreux

Architecte-Dessinateur

de 24 ans, pratique bureaux et chantiers Suisse et Paris, bien au courant de son métier, avec de bonnes références, **cherche place stable.** Ecrire à **Hans Hoesli, Hohlenbaum, Schaffhouse.**
Z 3852 C

Technicien Civil

diplômé de l'Ecole des Arts et Métiers de Genève, **cherche place.** Libre de suite.

F. MARGOT. Les Mugnets Mousquines. **LAUSANNE**

CABLES

L'Union des funiculaires suisses offre à vendre des câbles usagés de différents diamètres et longueurs, à des conditions très favorables. Liste à disposition.

S'adresser à la **C^{ie} Lausanne-Ouchy,** à Lausanne. H 11266 L

Brevet à exploiter.

Les propriétaires du brevet suisse **H. St. Mills** N° 62373 du 24 août 1912, pour un « piano », désirent entrer en relation avec des fabricants suisses, en vue de la fabrication de l'article breveté, et seraient disposés à céder des licences d'exploitation ou à vendre leur brevet.

Prière d'adresser les offres ou propositions à **M. E. Imer-Schneider,** ingénieur conseil, 8 B^d James-Fazy, à Genève, qui les transmettra à qui de droit.

Brevet à exploiter

Les propriétaires du brevet suisse **Wohle Mineral Oil Products (1910) Limited,** N° 54145 du 10 octobre 1910, pour: « Procédé pour la purification des hydrocarbures » désirent entrer en relation avec des fabricants suisses, en vue de la fabrication de l'article breveté, et seraient disposés à céder des licences d'exploitation ou à vendre leur brevet.

Prière d'adresser les offres ou propositions à **M. E. Imer-Schneider,** ingénieur-conseil, 8, B^d James-Fazy, à Genève, qui les transmettra à qui de droit.

Brevets à exploiter.

Le propriétaire des brevets suisse **Jaques Edvin Brandenberger** N° 58729 et N° 58730 du 21 octobre 1911 pour: « Procédé de fabrication d'un produit destiné à être utilisé pour la confection d'articles de mode », désirent entrer en relation avec des fabricants suisses, en vue de la fabrication de l'article breveté, et seraient disposés à céder des licences d'exploitation ou à vendre leurs brevets.

Prière d'adresser les offres ou propositions à **M. E. Imer-Schneider,** ingénieur-conseil, 8 B^d James-Fazy, à Genève, qui les transmettra à qui de droit.

Brevet à exploiter.

Les propriétaires du brevet suisse **A. J. Siedle & J. H. R. Yarley** N° 67125 du 16 septembre 1913, pour: « Appareil pour le collage des timbres et autres objets analogues », désirent entrer en relation avec des fabricants suisses, en vue de la fabrication de l'article breveté, et seraient disposés à céder des licences d'exploitation ou à vendre leur brevet.

Prière d'adresser les offres ou propositions à **M. E. Imer-Schneider** ingénieur-conseil, 8 B^d James-Fazy, à Genève, qui les transmettra à qui de droit.

BUREAU INTERNATIONAL DE BREVETS D'INVENTION
GENÈVE: SUISSE
E. IMER-SCHNEIDER
INGÉNIEUR-CONSEIL

COMMUNIQUÉ

GEOMETRES

L'entrée en vigueur du Règlement des examens fédéraux pour géomètres du registre foncier, du 14 juin 1913, Règlement élaboré par les soins du Conseil fédéral en exécution de l'article 950 du Code civil suisse, a en pour conséquence la création d'une section pour étudiants géomètres à l'Ecole d'Ingénieurs de l'université de Lausanne.

Un plan d'études, en tous points conforme aux dispositions du Règlement fédéral, vient d'être adopté par le Conseil d'Etat du canton de Vaud, et à partir du semestre d'hiver 1915-1916 les jeunes gens qui se destinent à la carrière de géomètre pourront commencer leur préparation.

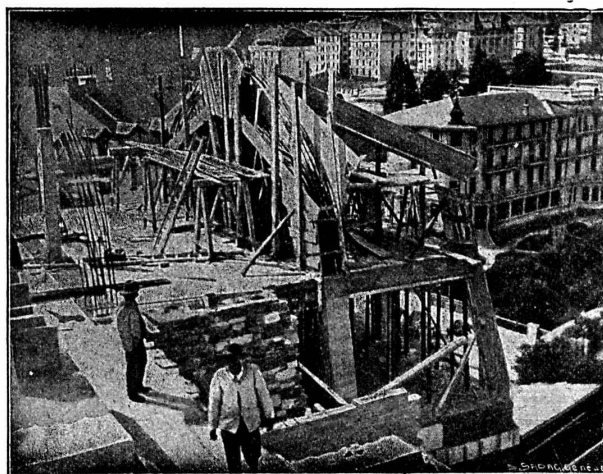
Ce plan d'études prévoit 4 semestres.

Sur demande, la Direction de l'Ecole d'ingénieurs, rue du Valentin 2, à Lausanne, enverra tous renseignements utiles.

BREVETS D'INVENTION

MARQUES DE FABRIQUE-DESSINS-MODELES.
OFFICE GÉNÉRAL, FONDÉ EN 1888 LA CHAUX-DE-FONDS.

MATHEY-DORET Ingr. Conseil



A. Paris & L. Berthod, ingénieurs.

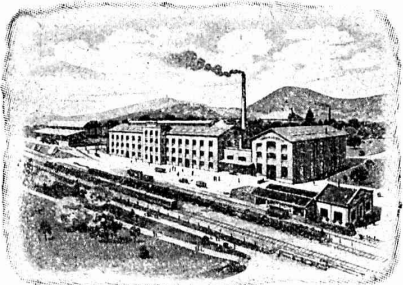
Bureau central d'études: LAUSANNE, Rue de Bourg, 17.

BÉTON ARMÉ, F. Brazzola. 475

LAUSANNE



LAUSANNE



LAUSEN (Bâle Campagne).

Nos nouvelles installations de fabrique sont à présent en pleine activité. Nous sommes par conséquent en état de pourvoir à toutes les exigences aussi bien au point de vue de la qualité que de la quantité.

Fabrique de produits réfractaires S. A.

(TONWERK LAUSEN A. G.)

Bl 510 g

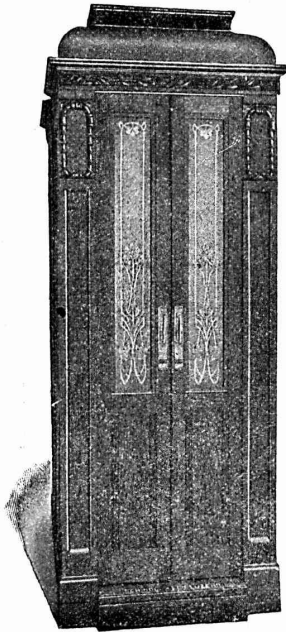
Exposition nationale suisse, Berne 1914: MÉDAILLE D'OR

ASCENSEURS ET MONTE-CHARGES

électriques, hydrauliques, à transmission.

Schindler & C^{ie}, Lucerne

Bureau et atelier à LAUSANNE



Cuénoud & Pelet

Ingénieurs-Constructeurs

- Rue St-Roch, 3 et 5 -

Commande par boutons
par corde, par volant.

— Marche silencieuse —

Parachute infaillible

4000 installations en fonctions.

Renseignements, Dessins,
Devis et Prix courants
gratuits sur demande.

Société genevoise pour la construction

d'Instruments de Physique et de Mécanique

3007

5, Rue Gourgas — GENÈVE — Rue Gourgas, 5

Machines à froid et à glace

Compteurs d'électricité

Instruments pour GÉOMÈTRES - Appareils scientifiques

CATALOGUES FRANCO SUR DEMANDE

CABLES ÉLECTRIQUES SOUS PLOMB

pour haute et basse tension, télégraphie, téléphonie et sonnerie
avec accessoires.

TUYAUX EN PLOMB

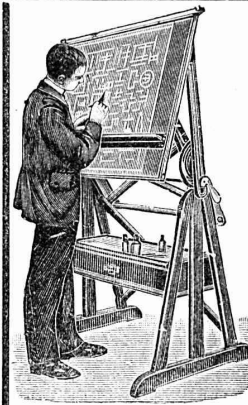
CABLES EN ACIER pour traction, ascenseurs, grues, ancrage, etc.

LIENS POUR ÉCHAFAUDAGE

Kabelwerke Brugg, A.-G.

vormals Otto Suhner & C^o

—→ BRUGG (Argovie) ←—



FONDÉE EN 1901

TABLE A DESSIN

Très pratiques

APPAREILS A HÉLIOGRAPHIER

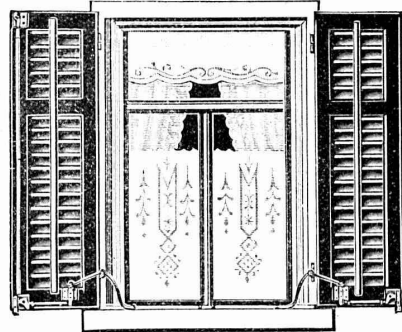
« ARCUS » et « SIMPLEX »

Papiers à dessin, à calquer
et à héliographier, 510)
de première qualité.

CATALOGUE GRATIS

CARL EBNER, jr, SCHAFFHOUSE

TOURNE-VOLETS "UNIVERSEL,"



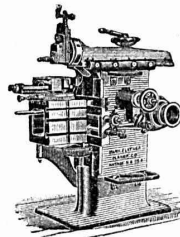
BREVET + N° 555011 D. R. P. N° 244.340

Exposition Nationale Suisse 1914: MÉDAILLE D'OR
Exposition Internationale pour le bâtiment 1913, à Leipzig
MÉDAILLE D'ARGENT

pour manœuvrer les volets
à fenêtres fermées.

Z à 1602 g

H. HESS, Pilgersteg-Ruti (Zurich)



J. Lamercier & C^{ie}, Genève

* Fabrique d'Huiles et Graisses industrielles. *

SPÉCIALITÉ DE

239

Fournitures pour Usines

** Organes de transmissions. **

Arbres, Paliers, Courroies, Graisseurs, etc.

MACHINES, OUTILS AMÉRICAINS & AUTRES



Henri BRANDLI, Horgen

Fabrique de carton bitumé, ciment ligneux

SPÉCIALITÉ:

Plaques isolatrices asphaltées

en toutes épaisseurs et de tous genres pour

Couvertures imperméables de ponts, tunnels, passages, chapes de voûte, soubassements, etc.

ISOLATIONS

(Fourniture et pose)

ISOLATIONS

Asphalte isolant.

Futre et tapis isolant.

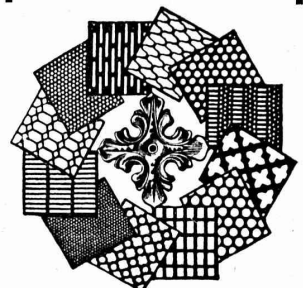
Meilleures références.

Télégr. Henri Brändli.

Service soigné

Téléphone N° 38

Tôles perforées



H. HEER & C^o

OLTEN

7381

ATELIERS de CONSTRUCTIONS MÉCANIQUES

de VEVEY

(Suisse)

**TURBINES et
REGULATEURS**

Monte-Charges de t^s systèmes

Compresseurs.

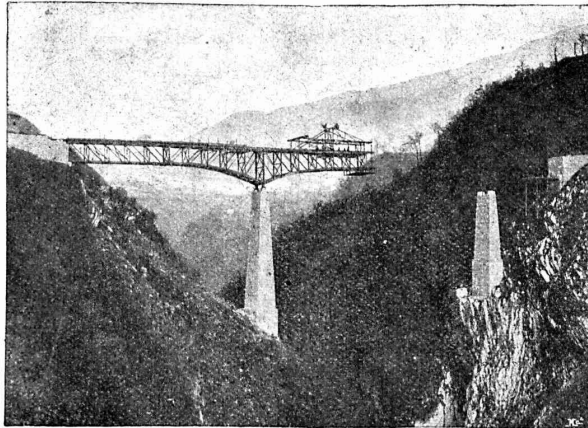
Presses hydrauliques.

ENGINS DE LEVAGE

Grues, ponts et plaques
tournantes.

CHARIOTS TRANSBORDEURS

BRANCHEMENTS et
CROISEMENTS



Pont-route sur la Breggia, entre Castello et Morbio
superiore (Tessin) construit en 1912. Longueur 110m.

**Fonderie de FER
et de BRONZE**

PONTS et

— Charpentes métalliques. —

RÉSERVOIRS et CHAUDIÈRES

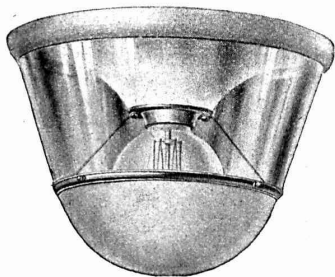
GAZOMÈTRES

TUYAUX

BARRAGES et ÉCLUSES

DEVIS de toutes MACHINES
sur demande.

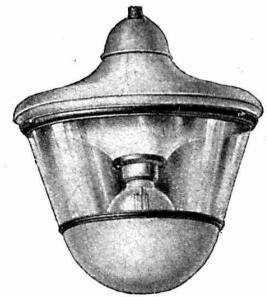
Camille Bauer - Bâle



Lampe plafonnière idéale

pour lampes à filament métallique

jusqu'à 3000 bougies.



Eclairage abondant et diffus pour écoles, hôpitaux, bureaux et fabriques.

Pas d'éblouissement. ::: La poussière ne se dépose pas au globe.

Les rayons sont dispersés également de tous côtés

DEMANDEZ LE PRIX-COURANT

Société Suisse pour la Construction de Locomotives et de Machines WINTERTHUR

fournit à part des locomotives de tous genres les spécialités suivantes :

Chaudronnerie : Chaudières pour bateaux.

Chaudières fixes de tous systèmes.

Sécheurs à vapeur et surchauffeurs.

Foyers automatiques. - Foyers à gaz et à huile.

Epurateurs et réchauffeurs d'eau d'alimentation.

Tuyauteries.

Réservoirs.

Chaudières à cuire, à blanchir et à imprégner.

Moteurs, etc. : Moteurs à gaz, à huile lourde et à essence.

Moteurs Diesel.

Installations de gaz pour chauffages industriels.

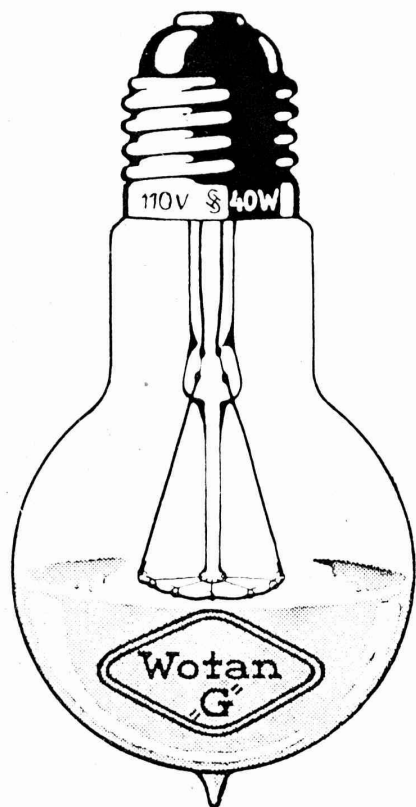
Compresseurs rotatifs et Pompes à vide.

LOCATION DE LOCOMOBILES, MACHINES MI-FIXES ET CHAUDIÈRES

Réparations de tous genres

Nouvelle Lampe Wotan

Type „G“



Grandeur naturelle.

La nouvelle lampe Wotan, type „G“, fabriquée par la S. A. Siemens & Halske est une lampe du même type que la lampe à demi-watt, mais construite pour un nombre restreint de bougies. Elle diffère des lampes à filament métallique, employées jusqu'à ce jour, par la disposition spéciale du filament, constituant le corps incandescent, lequel n'est pas dans le vide, mais au contraire en contact avec un gaz indifférent. Par ce fait on obtient une amélioration considérable du rendement de la lampe. La lampe Wotan, type „G“, est utilisable dans n'importe quelle position et peut être indifféremment employée sur courant continu ou alternatif.

Principaux avantages de la Nouvelle Lampe Wotan, type „G“

Grande économie de courant comparative-
ment aux lampes à filament métallique
ordinaire — Lumière blanche et brillante
— Petite ampoule de forme sphérique.

En passant commande, prière d'indiquer : Voltage normal et le plus élevé du réseau ; consommation en watt ; genre de culot, verre clair, verre entièrement dépoli ou avec calotte dépolie.

Tension Volts	Consom. en watts	Intensité lumineuse sphérique moyenne environ bougies Hefner ¹	Intensité lumineuse dans direct. axiale environ bougies Hefner ¹	Forme sphérique		Prix par lampe Frs.	Emballage normal par colis postal
				Diamètre env. mm.	Longueur env. mm.		
100-130	40	45	55	60	120	3.25	50
	60	70	85	75	150	4.—	36
	75	90	110	75	150	4.—	36
	100	130	160	90	180	5.50	20
200-250	75	80	100	75	150	5.25	36
	100	110	140	90	180	6.75	20

Ces lampes sont vendues à des conditions spéciales.

¹ L'Intensité lumineuse s'entend pour lampes à verre clair. Pour lampes non montées dans des armatures fermées, il est recommandable de les commander avec calotte dépolie, comme l'indique le cliché ci-dessus.

SIEMENS-SCHUCKERTWERKE

Zweigbureau Zürich.