

Objektyp: **Advertising**

Zeitschrift: **Bulletin technique de la Suisse romande**

Band (Jahr): **41 (1915)**

Heft 21

PDF erstellt am: **06.08.2024**

Nutzungsbedingungen

Die ETH-Bibliothek ist Anbieterin der digitalisierten Zeitschriften. Sie besitzt keine Urheberrechte an den Inhalten der Zeitschriften. Die Rechte liegen in der Regel bei den Herausgebern. Die auf der Plattform e-periodica veröffentlichten Dokumente stehen für nicht-kommerzielle Zwecke in Lehre und Forschung sowie für die private Nutzung frei zur Verfügung. Einzelne Dateien oder Ausdrucke aus diesem Angebot können zusammen mit diesen Nutzungsbedingungen und den korrekten Herkunftsbezeichnungen weitergegeben werden. Das Veröffentlichen von Bildern in Print- und Online-Publikationen ist nur mit vorheriger Genehmigung der Rechteinhaber erlaubt. Die systematische Speicherung von Teilen des elektronischen Angebots auf anderen Servern bedarf ebenfalls des schriftlichen Einverständnisses der Rechteinhaber.

Haftungsausschluss

Alle Angaben erfolgen ohne Gewähr für Vollständigkeit oder Richtigkeit. Es wird keine Haftung übernommen für Schäden durch die Verwendung von Informationen aus diesem Online-Angebot oder durch das Fehlen von Informationen. Dies gilt auch für Inhalte Dritter, die über dieses Angebot zugänglich sind.

BULLETIN TECHNIQUE

DE LA SUISSE ROMANDE

ORGANE EN LANGUE FRANÇAISE DE LA

Société Suisse des Ingénieurs et des Architectes

AINSI QUE DE

l'Association des anciens élèves de l'Ecole d'Ingénieurs de l'Université de Lausanne

COMITÉ SUPÉRIEUR DE RÉDACTION :

Président: M. A. Rychner, architecte, à Neuchâtel. — Secrétaire: M. Henry Baudin, architecte, à Genève.

MEMBRES

FRIBOURG : MM. F. Broillet, architecte; H. Maurer, ingénieur; R. de Schaller, architecte. — **VAUD :** MM. Epitoux, architecte; W. Grenier, ingénieur, professeur honoraire de l'Université de Lausanne; E. Jost, architecte; Ch. Thévenaz, architecte. — **GENÈVE :** MM. E. Imer-Schneider, ingénieur-conseil; Paul Piccard, ingénieur-construc-teur; Ch. Weibel, architecte. — **NEUCHÂTEL :** Ed. Elskes, ingénieur; A. Hotz, ingénieur cantonal E. Prince, architecte. — **VALAIS :** E. de Stockalper, ingénieur.

CONSEIL D'ADMINISTRATION DE LA SOCIÉTÉ DU BULLETIN TECHNIQUE

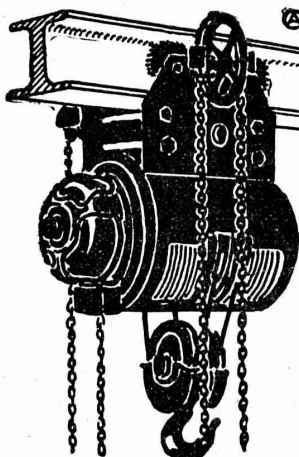
Imer-Schneider, *président*. — J. Chappuis, ingénieur. — A. Dommer, ingénieur. — H. Meyer, architecte. — F. Rouge, libraire.

PRIX DE L'ABONNEMENT :

Suisse: 1 an, 10 fr. Etranger: 12 fr. — Pour sociétaires: Suisse: 1 an, 8 fr. Etranger: 10 fr. — Prix du numéro: 75 cent.

LAUSANNE

RÉDACTION: 2, Rue du Valentin, D^r H. Demierre, ing. — ADMINISTRATION: Librairie F. Rouge & C^o, 6, rue Haldimand.



DÉMAG
Palans électriques.
 L'engin de levage le moins cher.

DEUTSCHE MASCHINENFABRIK A.G.
DUISBURG

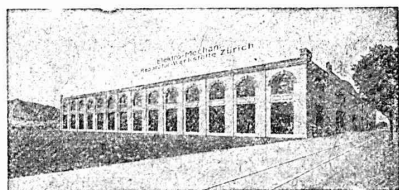
VENTILATEURS

INSTALLATIONS MODERNES de VENTILATION
 et de **DEPOUSSIERAGE**

Séchoirs — Chauffages centraux

FRIZ WUNDERLI, Fabrique de Machines, USTER Zurich)

Pour tout ce qui concerne les annonces, s'adresser exclusivement à l'Indicateur Vaudois (Société Suisse d'Édition), 4, Jumelles Lausanne



ATELIERS ÉLECTRO-MÉCANIQUES DE RÉPARATIONS ET CONSTRUCTIONS
 Burkhard & Hiltbold
 Hardturmstrasse, 121, ZÜRICH 5. Ateliers « Orion ».
 Téléphone : Bureaux 8355, domicile 8338. — Adresse télégraphique : Electromechan, Zürich.
Réparation, Enroulement, Bobinages, Mise au point,
Livraison, Achat, Vente, Echange et Location
 de Moteurs et Machines électriques, Transformateurs, etc.

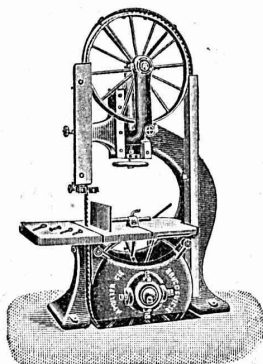
Société Anonyme UNION, à BIENNE (Suisse).
 Première Fabrique Suisse de CHAINES SOUDÉES
 par procédé électrique breveté.
CHAINES en TOUS GENRES



pour l'Industrie et l'Agriculture.
 CHAINES CALIBRÉES & ÉPROUVÉES de la plus haute résistance
 pour Grues et Monte-Charges.

N.B. — La chaîne courante n'est vendue que par les marchands de fer

A. MULLER & C^{ie}, à Brugg, Argovie
 Unique spécialité :



Machines pour le travail du bois
 DE HAUTE PRÉCISION

Visitez nos machines à l'exposition de
 la Société-Suisse des Menuisiers et Fa-
 bricants de Meubles à Zurich
 (Unterer Mühlesteig, 2)
6921

Exposition internationale Turin 1911
Grand prix,
 la plus haute récompense

TRAVAUX D'ASPHALTAGE

Asphalte caoutchouté monolithe
 Planelles et pavés en Asphalte comprimé
 pour Couvertures, Terrasse, Trottoirs, Jeux de Quilles,
 Tennis et Chaussées.

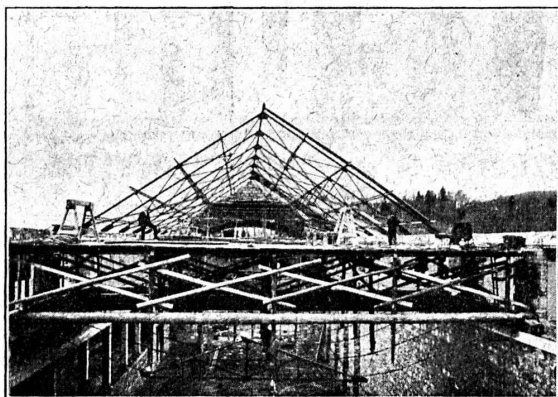
Couvertures en ciment volcanique
 Plaques Isolatrices en asphalte

Emulsion Etanchéité garantie Isolants divers

ROSSO & SCHNEEBELI

Succ. de H. LAVANCHY

LAUSANNE: Petit-Chêne 10 (Tél. 26) - VEVEY: R. du Torrent 10 (Tél. 151)



CONSTRUCTIONS MÉTALLIQUES

PONTS - CHARPENTES

et tous travaux en fer

Bureaux techniques pour Projets

Calculs et Devis

J. FATIO fils & C^{ie}

Maison fondée en 1845



St-Roch, 14

LAUSANNE

ARBRES DE TRANSMISSION

en acier comprimé et tourné, poli

Tréfileries réunies S. A., Bienne

Fers et Aciers étirés de précision sur tous



Aciers laminés à froid jusqu'à 300 mm. de largeur.
 Feuillard pour emballages, sans scories. 6635

Grand Prix : Exposition nationale suisse, Berne 1914.

E. BECK

PERLES, près BIENNE

Télégrammes : PAPPBECK

Téléphone.

FABRIQUE POUR :

Carton bitumé. — Ciment ligneux.

PLAQUES d'ASPHALTE pour Isolations en tous genres.

TAPIS D'ISOLATIONS — GOUDRON MINÉRAL RAFFINÉ

TRINIDAD ÉPURÉE 5269

Tous les produits d'Asphalte et de Goudron.

Appareillage. - Serrurerie. - Installations sanitaires.

Daniel PERRET

6 Avenue de Béthusy LAUSANNE Téléphone 1086

Installateur des eaux de Cossonay, Ballaigues, Vallorbe, Vaulion, Echallens,
 Bremblens, Leysin, Belmont

Spécialité de canalisations à haute pression, chauffages des serres. Etudes
 et devis sur demande. Magasin d'exposition et de vente. Articles pour
 gaz. Potagers économiques « Le Rêve », etc. Réchauds, Manchons, etc.

Mannesmannröhren-Werke DUSSELDORF

fournissent des tubes sans soudure en tous genres, à savoir :

Tubes bouilleurs et autres tubes de chaudières. Tubes à gaz. — Serpentes tubulaires.
Tubes de précision pour vélos, appareils, etc.
Tubes à brides pour toute pression avec les divers assemblages usités pour ce genre de tubes. — Tubes à emboîtement.

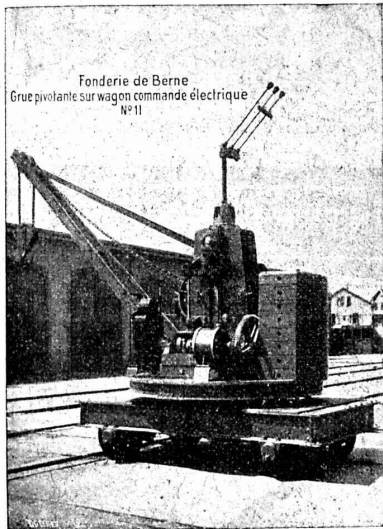
Travaux de soudage en tous genres :

Tubes soudés par recouvrement jusqu'aux plus grands diamètres et en toutes longueurs
FUTS EN FER se prêtant aux transports **FUTS EN FER**

Représentant : **ERNST DEFFNER, Zurich VI, Frohburgstrasse, 54.**

SOCIÉTÉ DES USINES de Louis de ROLL

SUCCURSALE : FONDERIE de BERNE. Fournit :



Appareils de levage : Ponts roulants, Grues pivotantes fixes et sur chariots. Commande à bras ou électrique. Monte-charges hydrauliques, électriques ou à courroie.

Matériel de chemins de fer : Ponts tournants et Chariots transbordeurs pour wagons et pour locomotives, commandés à bras, par machines à vapeur ou par moteurs électriques.

Branchements et croisements pour voies étroites et voies normales, pour rails Vignol et rails à gorge.

BARRIÈRES avec ou sans arrêts et sonneries.

Superstructures à crémaillères. Chemins de fer funiculaires. (Freins brevetés). Depuis le commencement de 1898 la Fonderie de Berne a fourni 83 funiculaires.

Barrages, installations métalliques et mécaniques pour barrages (vannes, écluses, grilles, treuils, etc.).

Machines pour la fabrication des Briques en Ciment.

renseignements sur des installations faites, références
Projets et devis sont à disposition

CLICHÉS SADAG

GENÈVE (Sécheron)
Autotypie. — Zincogravure.
Chromotypographie.

REPRÉSENTANT :

J. PACHE, Pré-du-Marché, 17.
LAUSANNE

Manufacture de Papiers.

Stouky, Baumgartner & Co

LAUSANNE et RENENS

Spécialité de Papiers utilisés dans
l'Industrie du Bâtiment

BAUMANN FRÈRES

Ateliers pour la construction de ressorts en tous genres



Ressorts en fil d'acier de 0,2-50 mm. d'épaisseur, en fil de laiton, nickel et bronze, pour tous machines et appareils.

Ressorts en tôle d'acier trempé bleui.

Rondelles à ressort.

Articles techniques pour l'industrie textile.

(Calculs pour la capacité de charge à la disposition de nos clients)

Schmidt & Schmidweber

MARBRES et GRANITS

Usines hydrauliques à DIETIKON — Bureaux à ZURICH

SPÉCIALITÉ :

REVÊTEMENTS de FAÇADES en GRANIT POLI
MONUMENTS FUNÉRAIRES

CABLES ÉLECTRIQUES SOUS PLOMB

pour haute et basse tension, télégraphie, téléphonie et sonnerie avec accessoires.

TUYAUX EN PLOMB

CABLES EN ACIER pour traction, ascenseurs, grues, ancrage, etc.

LIENS POUR ÉCHAFAUDAGE

Kabelwerke Brugg, A.-G.

normals Otto Suhner & Co

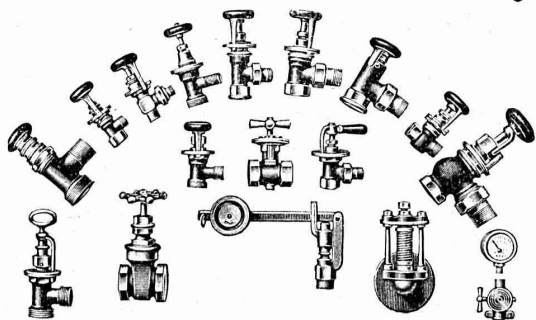
BRUGG (Argovie)

G. Rüttimann, Zürich 3

Téléphone 17.49

- :: Construction de lignes primaires ::
- Equipement de cabines de transformation
- Etablissement de réseaux de distribution
- Construction de lignes à faible courant
- :: Transformation de réseaux :: ::

Fonderie et Robinetterie de Lyss



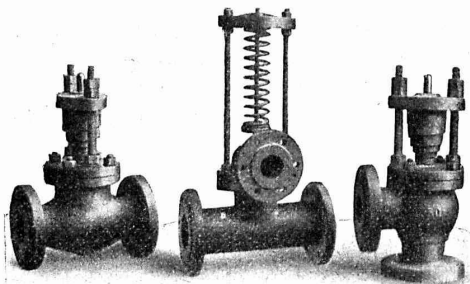
Spécialité: Robinetterie pour chauffages centraux

SULZER FRÈRES

ARMATURES

et
pièces de tuyauterie
pour
vapeur, eau, ammoniac, etc.

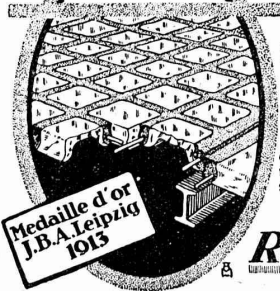
CATALOGUES ET PRIX SUR DEMANDE



Les réparations sont exécutées promptement.

WINTERTHUR, SUISSE

Béton armé translucide



Medaille d'or
J.B.A. Leipzig
1913

SYSTÈME KEPLER BREVETÉ
Nouveau système de
plafonds translucides
en béton armé et dalles
de verre

Grande résistance à la surcharge. — Très grande
facilité d'entretien et de nettoyage. — Suppres-
sion de toute peinture ou enduit protecteur. —
le plus grand effet de lumière —

Représentant:
Rob. Looser, Zurich 4
Badenerstr. 41

L'INDICATEUR DE VITESSE
pour tramways et chemins de fer électriques
secondaires.



TEL



Sté Ame HASLER
BERNE

G. MEIDINGER & C^{ie}, Bâle

Fabrique spéciale de moteurs électriques, ventilateurs et appareils pneumatiques

VENTILATEURS CENTRIFUGES

pour tous les besoins de l'industrie; consommation
de force très réduite; marche silencieuse

Installations de ventilation, dépoussiérage, séchage, transport de copeaux

VENTILATEURS A HAUTE PRESSION

pour cubilots, feux de forge,
souffleries d'orgue, etc.

DYNAMOS et MOTEURS ÉLECTRIQUES jusqu'à 300 HP.