

Objektyp: **Advertising**

Zeitschrift: **Bulletin technique de la Suisse romande**

Band (Jahr): **41 (1915)**

Heft 22

PDF erstellt am: **06.08.2024**

### **Nutzungsbedingungen**

Die ETH-Bibliothek ist Anbieterin der digitalisierten Zeitschriften. Sie besitzt keine Urheberrechte an den Inhalten der Zeitschriften. Die Rechte liegen in der Regel bei den Herausgebern.

Die auf der Plattform e-periodica veröffentlichten Dokumente stehen für nicht-kommerzielle Zwecke in Lehre und Forschung sowie für die private Nutzung frei zur Verfügung. Einzelne Dateien oder Ausdrucke aus diesem Angebot können zusammen mit diesen Nutzungsbedingungen und den korrekten Herkunftsbezeichnungen weitergegeben werden.

Das Veröffentlichen von Bildern in Print- und Online-Publikationen ist nur mit vorheriger Genehmigung der Rechteinhaber erlaubt. Die systematische Speicherung von Teilen des elektronischen Angebots auf anderen Servern bedarf ebenfalls des schriftlichen Einverständnisses der Rechteinhaber.

### **Haftungsausschluss**

Alle Angaben erfolgen ohne Gewähr für Vollständigkeit oder Richtigkeit. Es wird keine Haftung übernommen für Schäden durch die Verwendung von Informationen aus diesem Online-Angebot oder durch das Fehlen von Informationen. Dies gilt auch für Inhalte Dritter, die über dieses Angebot zugänglich sind.

# BULLETIN TECHNIQUE DE LA SUISSE ROMANDE

ORGANE EN LANGUE FRANÇAISE DE LA

## Société Suisse des Ingénieurs et des Architectes

AINSI QUE DE

l'Association des anciens élèves de l'Ecole d'Ingénieurs de l'Université de Lausanne

### COMITÉ SUPÉRIEUR DE RÉDACTION :

Président: M. A. Rychner, architecte, à Neuchâtel. — Secrétaire: M. Henry Baudin, architecte à Genève.

### MEMBRES

FRIBOURG: MM. F. Broillet, architecte; H. Maurer, ingénieur; R. de Schaller, architecte. — VAUD: MM. Epitoux, architecte; W. Grenier, ingénieur, professeur honoraire de l'Université de Lausanne; E. Jost, architecte. — GENÈVE: MM. E. Imer-Schneider, ingénieur-conseil; Paul Piccard, ingénieur-constructeur; Ch. Weibel, architecte. — NEUCHÂTEL: Ed. Elskes, ingénieur; A. Hotz, ingénieur cantonal E. Prince, architecte. — VALAIS: E. de Stockalper, ingénieur.

### CONSEIL D'ADMINISTRATION DE LA SOCIÉTÉ DU BULLETIN TECHNIQUE

Imer-Schneider, président. — J. Chappuis, ingénieur. — A. Dommer, ingénieur. — H. Meyer, architecte. — F. Rouge, libraire.

### PRIX DE L'ABONNEMENT :

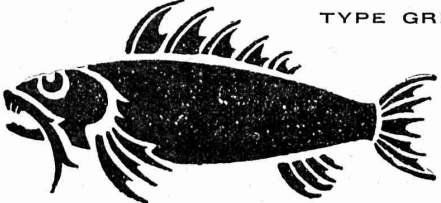
Suisse: 1 an, 10 fr. Etranger: 12 fr. — Pour sociétaires: Suisse: 1 an, 8 fr. Etranger: 10 fr. — Prix du numéro: 75 cent.

LAUSANNE

RÉDACTION: 2, Rue du Valentin, D<sup>r</sup> H. Demierre, ing. — ADMINISTRATION: Librairie F. Rouge & C<sup>i</sup>, 6, rue Haldimand.

Notre fabrication de ciment prompt

TYPE GRENOBLE



Marque  
POISSON

devient toujours plus importante. Notre produit national convient et s'impose partout où le ciment français de Grenoble peut être employé, car il possède la même prise et résistance et en outre une belle couleur grise.

Le ciment prompt marque poisson est le meilleur marché et se trouve en dépôt chez tous les revendeurs de matériaux de construction et les Sociétés d'entrepreneurs.

Jura-Cement-Fabriken, Aarau et Wildegg.

PORTES BLINDÉES

pour caveaux de Banques

fabrique comme spécialité la Maison

**A. & R. WIEDEMAR, BERNE**

Bureaux et magasins, Rue Neuve, 24

MÉDAILLE D'OR  
E. N. S. B. 1914.



Références de  
premier ordre.

# VENTILATEURS

INSTALLATIONS MODERNES de VENTILATION  
et de DEPOUSSIERAGE

Séchoirs — Chauffages centraux

FRIZ WUNDERLI, Fabrique de Machines, USTER Zurich

Pourtout ce qui concerne les annonces, s'adresser exclusivement à l'Indicateur Vaudois (Société Suisse d'Édition), 4, Jumelles Lausanne

# A. MOREL, Ateliers d'Héliographie

Jumelles N° 2

LAUSANNE

Téléphone 327

Héliographies ——— Papiers ——— Procédé à sec

Société Anonyme UNION, à BIENNE (Suisse).

Première Fabrique Suisse de CHAINES SOUDÉES  
par procédé électrique breveté.

CHAINES en TOUS GENRES



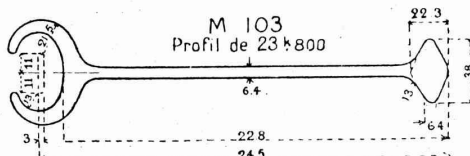
pour l'Industrie et l'Agriculture.

CHAINES CALIBRÉES & EPROUVÉES de la plus haute résistance  
pour Grues et Monte-Charges.

N B. — La chaîne courante n'est vendue que par les marchands de fer

## PALPLANCHES

(Système Carnegie)



en magasin à

LAUSANNE

FRANCILLON & C<sup>ie</sup>

## TRAVAUX D'ASPHALTAGE

Asphalte caoutchouté monolithe

Planelles et pavés en Asphalte comprimé  
pour Couvertures, Terrasse, Trottoirs, Jeux de Quilles,  
Tennis et Chaussées.

Couvertures en ciment volcanique

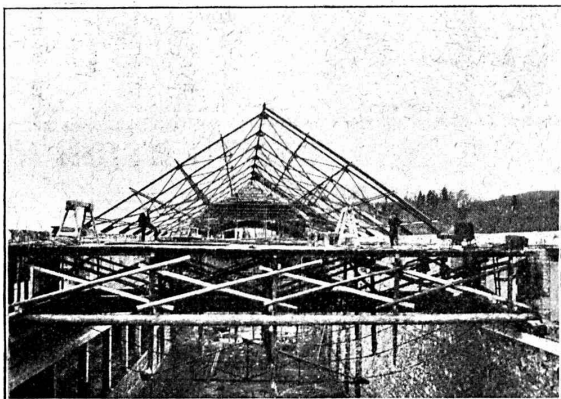
Plaques Isolatrices en asphalte

Emulsion Etanchéité garantie Isolants divers

**ROSSO & SCHNEEBELI**

Succ. de H. LAVANCHY

LAUSANNE: Petit-Chêne 10 (Tél. 26) - VEVEY: R. du Torrent 10 (Tél. 151)



## ARBRES DE TRANSMISSION

en acier comprimé et tourné, poli

Tréfileries réunies S. A., Bienne

Fers et Aciers étirés de précision sur tous



Aciers laminés à froid jusqu'à 300 mm. de largeur.  
Feuillard pour emballages, sans scories. 6685

Grand Prix : Exposition nationale suisse, Berne 1914.

## E. BECK

PERLES, près BIENNE

Télégrammes: PAPPBECK

Téléphone.

FABRIQUE POUR:

Carton bitumé. — Ciment ligneux.

PLAQUES d'ASPHALTE pour Isolations en tous genres.

TAPIS D'ISOLATIONS — GOUDRON MINÉRAL RAFFINÉ

TRINIDAD ÉPURÉE 5269

Tous les produits d'Asphalte et de Goudron.

Appareillage. - Serrurerie. - Installations sanitaires.

**Daniel PERRET**

6 Avenue de Béthusy LAUSANNE Téléphone 1086

Installateur des eaux de Cossonay, Ballaigues, Vallorbe, Vaulion, Echallens,  
Bremblens, Leysin, Belmont

Spécialité de canalisations à haute pression, chauffages des serres. Etudes  
et devis sur demande. Magasin d'exposition et de vente. Articles pour  
gaz. Potagers économiques « Le Rêve », etc. Réchauds, Manchons, etc.

## CONSTRUCTIONS MÉTALLIQUES

PONTS - CHARPENTES

et tous travaux en fer

Bureaux techniques pour Projets

Calculs et Devis

**J. FATIO fils & C<sup>ie</sup>**

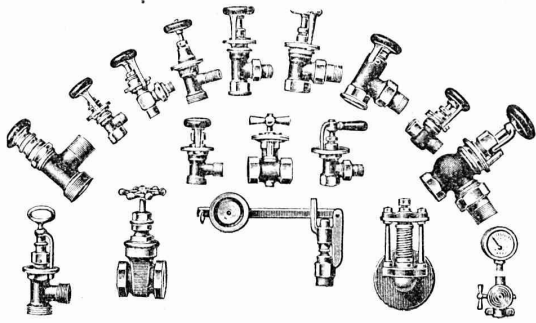
St-Roch, 14

Maison fondée en 1845



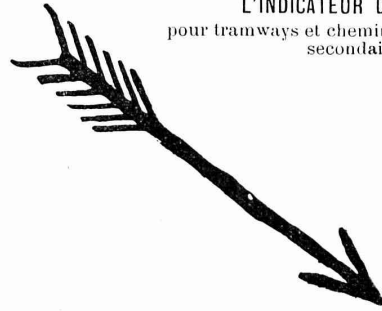
LAUSANNE

# Fonderie et Robinetterie de Lyss

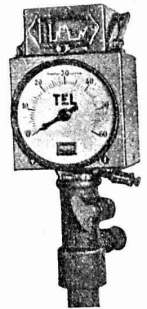


Spécialité: Robinetterie pour chauffages centraux

L'INDICATEUR DE VITESSE  
pour tramways et chemins de fer électriques  
secondaires.



TEL



St<sup>e</sup> Ame HASLER  
BERNE



## La nouvelle lampe à fil étiré

Siemens - Schuckertwerke · Zweigbureau Zürich.

### A. MULLER & C<sup>ie</sup>, à Brugg, Argovie

Unique spécialité :

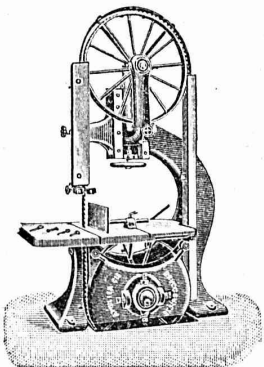
Machines pour le travail du bois

DE HAUTE PRÉCISION

Visitez nos machines à l'exposition de  
la Société-Suisse des Menuisiers et Fa-  
bricants de Meubles à Zurich  
(Unterer Mühlesteig, 2)  
6921

Exposition internationale Turin 1911

Grand prix,  
la plus haute récompense



### Fabrique de ponts à bascule

Jean STUDER, Olten (Suisse)

Spécialité: Ponts à bascule et Balances en tout genres et  
dimensions. 1 - 5 .000 kilos de charge, et de construction la plus  
perfectionnée. :: Ponts à bascule pour chemin de fer à voie  
étroite et normale. :: Poids publics pour chars et automobiles  
premières références et distinctions.

Demandez prospectus et devis sans frais.

### Blanc, Michaud & C<sup>ie</sup>

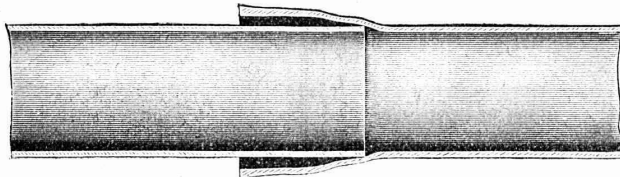
FRIBOURG

Téléphone 577 — Téléphone 577

Chauffage à eau chaude et à vapeur de tous systèmes  
Spécialité de chauffage à air chaud pour Eglises

# Tuyaux Mannesmann à emboîtement

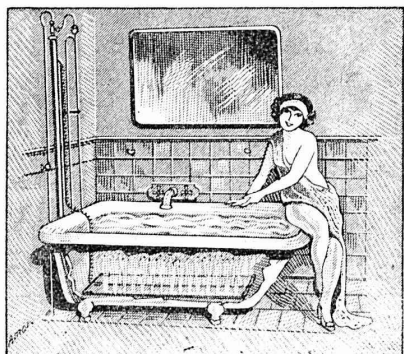
en acier, sans soudure, laminés à chaud, résistance du matériel 60 kg. par mm<sup>2</sup>, en longueurs de fabrication de 6 à 10 mètres et au-dessus, d'une seule pièce, avec manchons renforcés, chaque tuyau essayé à la pression de 75 atm., ne sont fabriqués que par les



## Mannesmannröhren-Werke, Düsseldorf

Seul représentant pour toute la Suisse :

**ERNST DEFFNER, Zurich VI, Frohburgstrasse, 54**



## LE BAIN D'EAUX VIVES (à bulles d'air) par L'APPAREIL WEBER

Ce bain a une action bienfaisante, vivifiante et fortifiante sur toute personne qui en fait usage, supprime la fatigue, le surmenage physique et intellectuel, l'insomnie, le manque d'appétit, etc.

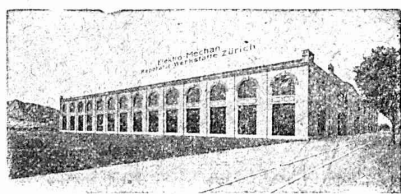
Par son emploi, chaque salle de bains se transforme en une source de bien-être.

L'appareil est un précieux auxiliaire du médecin qui l'ordonne, le mitige et l'utilise dans le domaine thérapeutique pour combattre les affections du cœur, des reins, maladies nerveuses, l'artériosclérose, la sciatique, les rhumatismes, etc.

Notre appareils fonctionnent dans la majeure partie des cliniques, hôpitaux et sanatoriums de la Suisse.

L'appareil se place dans n'importe quelle salle de bains, il est utile, indispensable, nécessaire.

Pour la Suisse Romande, demandez catalogue A., à P. PRÉBANDIER, ingénieur, 30, Petit-Chêne, Lausanne.



## ATELIERS ÉLECTRO-MÉCANIQUES DE RÉPARATIONS ET CONSTRUCTIONS

Burkhard & Hiltbold

Hardturmstrasse, 121, ZÜRICH 5. Ateliers « Orion ».

Téléphone : Bureaux 8355, Domicile 8338. — Adresse télégraphique : Electromechan, Zürich.

Réparation, Enroulement, Bobinages, Mise au point,

Livraison, Achat, Vente, Echange et Location

de Moteurs et Machines électriques, Transformateurs, etc.

## ATELIERS de CONSTRUCTIONS MÉCANIQUES

de VEVEY

(Suisse)

**TURBINES et  
REGULATEURS**

Monte-Charges de t<sup>s</sup> systèmes

Compresseurs.

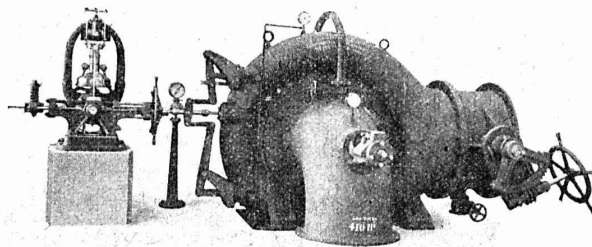
Presses hydrauliques.

ENGINS DE LEVAGE

Grues, ponts et plaques tournantes.

CHARIOTS TRANSBORDEURS

BRANCHEMENTS et  
CROISEMENTS



Turbine Francis 410 chevaux avec régulateur à délé.

**Fonderie de FER  
et de BRONZE**

PONTS et

— Charpentes métalliques. —

RÉSERVOIRS et CHAUDIÈRES

GAZOMÈTRES

TUYAUX

BARRAGES et ÉCLUSES

DEVIS de toutes MACHINES  
sur demande.