

Objektyp: **TableOfContent**

Zeitschrift: **Bulletin technique de la Suisse romande**

Band (Jahr): **41 (1915)**

Heft 22

PDF erstellt am: **06.08.2024**

Nutzungsbedingungen

Die ETH-Bibliothek ist Anbieterin der digitalisierten Zeitschriften. Sie besitzt keine Urheberrechte an den Inhalten der Zeitschriften. Die Rechte liegen in der Regel bei den Herausgebern. Die auf der Plattform e-periodica veröffentlichten Dokumente stehen für nicht-kommerzielle Zwecke in Lehre und Forschung sowie für die private Nutzung frei zur Verfügung. Einzelne Dateien oder Ausdrucke aus diesem Angebot können zusammen mit diesen Nutzungsbedingungen und den korrekten Herkunftsbezeichnungen weitergegeben werden. Das Veröffentlichen von Bildern in Print- und Online-Publikationen ist nur mit vorheriger Genehmigung der Rechteinhaber erlaubt. Die systematische Speicherung von Teilen des elektronischen Angebots auf anderen Servern bedarf ebenfalls des schriftlichen Einverständnisses der Rechteinhaber.

Haftungsausschluss

Alle Angaben erfolgen ohne Gewähr für Vollständigkeit oder Richtigkeit. Es wird keine Haftung übernommen für Schäden durch die Verwendung von Informationen aus diesem Online-Angebot oder durch das Fehlen von Informationen. Dies gilt auch für Inhalte Dritter, die über dieses Angebot zugänglich sind.

Ein Dienst der *ETH-Bibliothek*
ETH Zürich, Rämistrasse 101, 8092 Zürich, Schweiz, www.library.ethz.ch

<http://www.e-periodica.ch>

Bulletin technique de la Suisse romande

ORGANE EN LANGUE FRANÇAISE DE LA SOCIÉTÉ SUISSE DES INGÉNIEURS ET DES ARCHITECTES — PARAISSANT DEUX FOIS PAR MOIS

RÉDACTION : Lausanne, 2, rue du Valentin : D^r H. DEMIERRE, ingénieur.

SOMMAIRE : *Les machines hydrauliques à l'Exposition nationale suisse de Berne, en 1914*, par R. Neeser, ingénieur (suite). — L'École de Saint-Jean, M. Alfred Olivet, architecte. — Résultats financiers de l'exploitation des chemins de fer des Etats-Unis d'Amérique pendant le premier semestre 1915. — Extrait du programme de concours pour l'étude des plans d'un Hôtel de District au Locle. — Société suisse des Ingénieurs et des Architectes. — *Bibliographie*. — Service de placement de la Société Suisse des Ingénieurs et des Architectes.

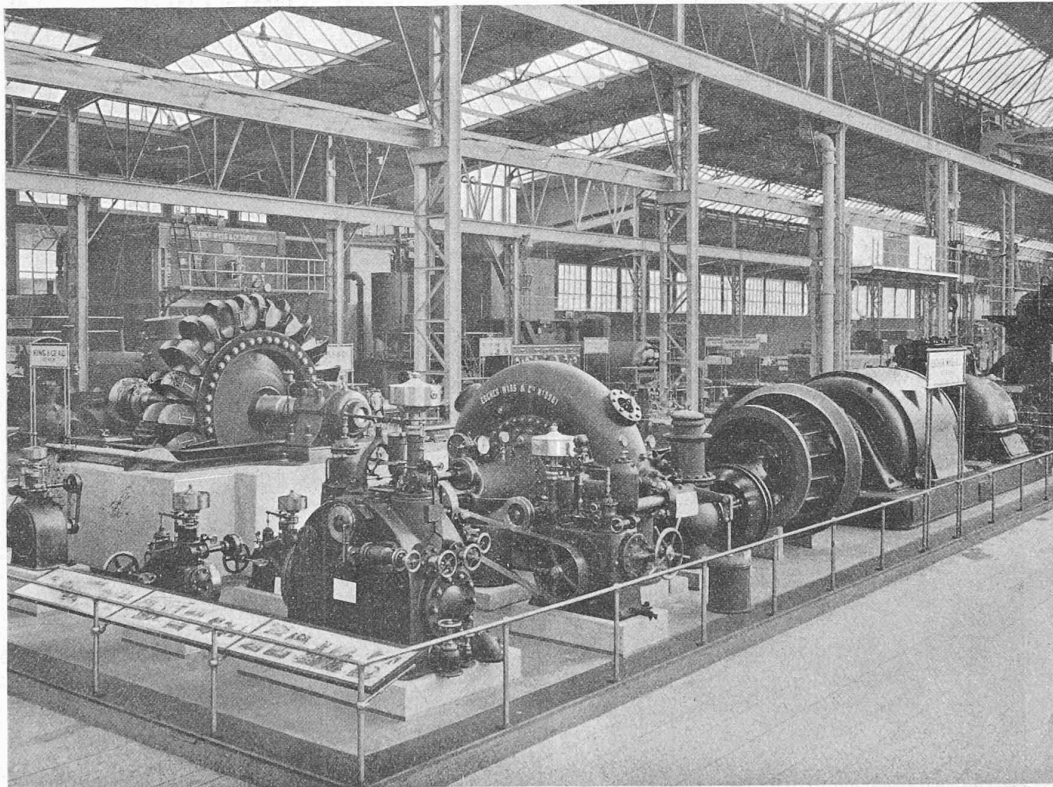


Fig. 1. — Escher-Wyss & C^{ie}, Zurich: Vue générale du stand des turbines hydrauliques.

Les machines hydrauliques à l'Exposition nationale suisse de Berne, en 1914.

par R. NEESER, ingénieur,
professeur à l'École d'ingénieurs de l'Université de Lausanne.

(Suite)¹.

Description des machines exposées.

Nomenclature des notations adoptées.

Voici les principales notations adoptées dans la suite de cet exposé :

- H = Chute nette, en mètres ;
- Q = Débit, en m³ ou litres par sec. ;
- N = Puissance effective, en cheval x ;

¹ Voir N° du 25 octobre 1915, page 228.

- n = Vitesse de rotation, en tours par minute ;
- D = Diamètre moyen des roues Pelton (diamètre du cercle tangent à l'axe du jet) ;
- d = Diamètre des jets de turbines Pelton ;
- D_1 = Diamètre d'entrée des roues de turbines Francis ;
- D_s = Diamètre extérieur de sortie des roues de turbines Francis ;
- L_1 = Largeur des distributeurs de turbines Francis ;
- n_s = Nombre de tours spécifique de la turbine :

$$n_s = \frac{n}{H} \sqrt{\frac{N}{\sqrt{H}}} ;$$

- n'_s = Nombre de tours spécifique par roue (pour les turbines Francis) ou par jet (pour les turbines Pelton) $n'_s = \frac{n_s}{\sqrt{i}}$, si i = nombre des roues ou des jets de la turbine ;