

Objektyp: **Advertising**

Zeitschrift: **Bulletin technique de la Suisse romande**

Band (Jahr): **41 (1915)**

Heft 23

PDF erstellt am: **06.08.2024**

### **Nutzungsbedingungen**

Die ETH-Bibliothek ist Anbieterin der digitalisierten Zeitschriften. Sie besitzt keine Urheberrechte an den Inhalten der Zeitschriften. Die Rechte liegen in der Regel bei den Herausgebern.

Die auf der Plattform e-periodica veröffentlichten Dokumente stehen für nicht-kommerzielle Zwecke in Lehre und Forschung sowie für die private Nutzung frei zur Verfügung. Einzelne Dateien oder Ausdrucke aus diesem Angebot können zusammen mit diesen Nutzungsbedingungen und den korrekten Herkunftsbezeichnungen weitergegeben werden.

Das Veröffentlichen von Bildern in Print- und Online-Publikationen ist nur mit vorheriger Genehmigung der Rechteinhaber erlaubt. Die systematische Speicherung von Teilen des elektronischen Angebots auf anderen Servern bedarf ebenfalls des schriftlichen Einverständnisses der Rechteinhaber.

### **Haftungsausschluss**

Alle Angaben erfolgen ohne Gewähr für Vollständigkeit oder Richtigkeit. Es wird keine Haftung übernommen für Schäden durch die Verwendung von Informationen aus diesem Online-Angebot oder durch das Fehlen von Informationen. Dies gilt auch für Inhalte Dritter, die über dieses Angebot zugänglich sind.

Ein Dienst der *ETH-Bibliothek*  
ETH Zürich, Rämistrasse 101, 8092 Zürich, Schweiz, [www.library.ethz.ch](http://www.library.ethz.ch)

<http://www.e-periodica.ch>

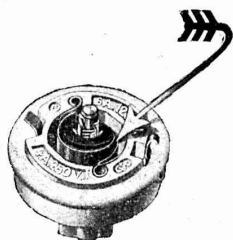
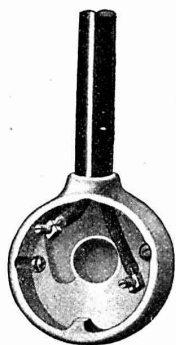
# SIEMENS-SCHUCKERTWERKE

Succusale: **ZURICH**, Löwenst., 55



## INTERRUPTEURS ZETA

à ressort  
INTERCHANGEABLE



La longue durée de l'interrupteur **Zeta**

**15000 couplages**

est augmentée par la possibilité de remplacer les ressorts, dans la tête de l'interrupteur. Le remplacement s'effectue sans outillage spécial, sans déserrage de vis et sans aucun danger, la tête étant hors circuit.

**SANS AUGMENTATION DU PRIX DE L'INTERRUPTEUR**

### Brevet à exploiter.

Les propriétaires du brevet suisse **Peuble & Durif** N° 59689 du 12 décembre 1911, pour: « **Dispositif pour faire détoner électriquement des cartouches dans une arme à feu portative** » désirent entrer en relation avec des fabricants suisses, en vue de la fabrication de l'article breveté, et seraient disposés à céder des licences d'exploitation ou à vendre leur brevet.

Prière d'adresser les offres ou propositions à **M. E. Imer-Schneider**, ingénieur-conseil, 8 B<sup>d</sup> James-Fazy, à **Genève**, qui les transmettra à qui de droit.

### Brevet à exploiter.

Les propriétaires du brevet suisse **J. & A. Niclausse** N° 64321 du 13 février 1913, pour: « **Générateurs de vapeur à tubes d'eau et de vapeur** » désirent entrer en relation avec des fabricants suisses, en vue de la fabrication de l'article breveté, et seraient disposés à céder des licences d'exploitation ou à vendre leur brevet.

Prière d'adresser les offres ou propositions à **M. E. Imer-Schneider**, ingénieur-conseil, 8 B<sup>d</sup> James-Fazy, à **Genève**, qui les transmettra à qui de droit.

### Brevet à exploiter.

Les propriétaires des brevets suisses **Espagnol & C<sup>o</sup>** des **Signaux Electriques pour Chemins de fer** N° 55843 et N° 55844 du 28 février 1911, pour:

« **Système de signalisation par courant de traction de chemins de fer électriques** » désirent entrer en relation avec des fabricants suisses, en vue de la fabrication de l'article breveté, et seraient disposés à céder des licences d'exploitation ou à vendre leurs brevets.

Prière d'adresser les offres ou propositions à **M. E. Imer-Schneider**, ingénieur-conseil, 8 B<sup>d</sup> James-Fazy, à **Genève**, qui les transmettra à qui de droit.

### Brevet à exploiter.

Les propriétaires du brevet suisse **Crittall** N° 43354 du 2 décembre 1908 pour: « **Métal déployé et procédé pour sa fabrication** » désirent entrer en relation avec des fabricants suisses, en vue de la fabrication de l'article breveté, et seraient disposés à céder des licences d'exploitation ou à vendre leurs brevets.

Prière d'adresser les offres ou propositions à **M. E. Imer-Schneider**, ingénieur-conseil, 8 B<sup>d</sup> James-Fazy, à **Genève**, qui les transmettra à qui de droit.

### Architecte

ancien élève de l'école des **Beaux-Arts de Paris**, diplômé en 1910, entraîné dans la composition, ayant aussi pratique, cherche collaboration auprès confrère, références à disposition. Offres sous A. 45465 X à la Sté An. Suisse de Publicité H. & V. Genève.

### CABLES

L'Union des funiculaires suisses offre à vendre des câbles usagés de différents diamètres et longueurs, à des conditions très favorables. Liste à disposition.

S'adresser à la **C<sup>ie</sup> Lausanne-Ouchy**, à **Lausanne**. II 11266 L

### TRANSFORMATEUR TRIPHASÉ

à vendre pour éclairage 500-125 volts, 25 K. V. A. et **1 moteur triphasé** 500 volts de 10 1/2 HP avec glissières, tableau et rhéostat. Ecrire sous **S 25480 L** à la **S. A. suisse de publicité H. & V.**, **Lausanne**.

## RÉPUBLIQUE ET CANTON DE NEUCHÂTEL

Département des Travaux publics

# Concours

Le Département des Travaux publics met au concours entre les architectes neuchâtelois ou domiciliés dans le canton de Neuchâtel, l'étude des plans d'un Hôtel de district à édifier au Locle. Les intéressés sont invités à réclamer le programme de concours avec les pièces annexes à l'intendance des bâtiments, au Château de Neuchâtel.

Le concours est ouvert jusqu'au 31 mars 1916.

Neuchâtel, 27 octobre 1915.

Le Conseiller d'Etat  
chef du Département des travaux publics  
**H. GALAME**

Commune de Vevey

## Concours d'idées pour plan d'extension

La Municipalité de Vevey ouvre un concours d'idées entre les architectes, ingénieurs, géomètres et toutes autres personnes qualifiées domiciliées ou établies dans la Commune pour l'établissement d'un plan général d'extension d'une partie de la Commune.

La collaboration est laissée libre et n'est pas limitée comme domicile au territoire de la Commune de Vevey.

Plans et programmes sont à disposition des concurrents au Bureau des Travaux de la Ville jusqu'à fin courant.

Vevey, le 1<sup>er</sup> décembre 1915.

Secrétariat municipal.

On cherche à acheter d'occasion, mais en bon état

### PETITE CHAUDIÈRE A VAPEUR

timbrée à 4 ou 5 atm. et de 1 à 2 mètres de surface de chauffe, chauffage au coke ou au gaz.

Adresser offres à **A. Mathey-Doret**, ingénieur à **La Chaux-de-Fonds**. II 22536 C

## ROUMANIE

Une société anonyme concessionnée par l'Etat Roumain, cherche pour les **Projets, la Construction et la Direction** d'un **Atelier de réparations de wagons à marchandises**

### Directeur technique

Place très stable. Entrée de suite.

On demande un technicien capable, Suisse de préférence, ayant suivi un polytechnicum et possédant une grande expérience de la branche.

Adresser offres avec *curriculum vitae*, photographie, copie de certificats, références, connaissances de langues, prétentions et date d'entrée, sous chiffre **Z. C. 5703** à **Rudolf Mosse**, annonces Zurich, Limmatquai 34. (Z à 2616 g)

# Avis de concours

Le poste récemment créé de **directeur général des Entreprises électriques fribourgeoises** (Entreprises de Fribourg, de Tussy-Hauterive et de Châtel-St-Denis) est mis au concours.

Les inscriptions seront reçues à la Direction des Travaux publics du canton de Fribourg, auprès de laquelle les candidats peuvent se procurer les indications et renseignements nécessaires.

Délai d'inscription : 18 décembre 1915.

Fribourg, le 30 novembre 1915.

Le Directeur des Travaux publics :

**J. CHUARD.**

Grande fabrique suisse de machines **cherche** pour son département de **Machines textiles** des jeunes

## TECHNICIENS

capables, ayant déjà travaillé dans un

## Bureau de construction

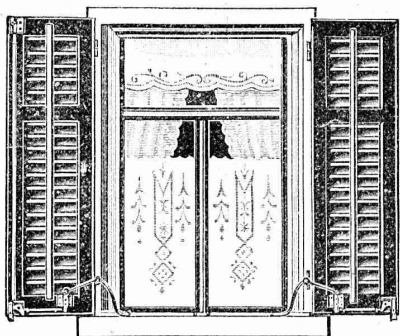
de machines pour le blanchiment, le mercerisage, la teinturerie, l'apprêtage, et connaissant la construction et le service de ces machines, pour être à même de faire des projets d'après des indications générales.

Les candidats pouvant prouver leurs capacités de constructeurs, sont assurés d'une place stable.

Adresser offres avec *curriculum vitae*, copie de certificats et de références, prétentions sous chiffre Z. B. 5702 à Rudolf Mosse, annonces, Zurich, Limmat-quai 34.  
(Z à 2617 g)

# TOURNE-VOLETS "UNIVERSEL"

BREVET + N° 55511 D. R. P. N° 244,340



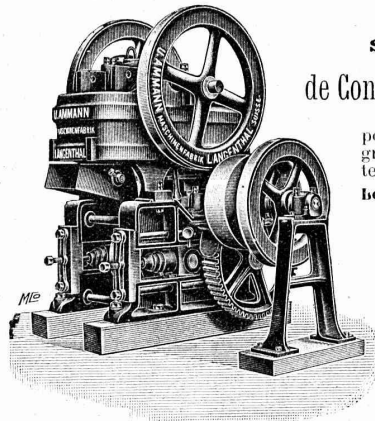
Exposition Nationale Suisse 1914; MÉDAILLE D'OR  
Exposition Internationale pour le bâtiment 1913, à Leipzig  
MÉDAILLE D'ARGENT

pour manœuvrer les volets à fenêtres fermées.

Z à 1602 g

**H. HESS, Pilgersteg-Ruti (Zurich)**

## A. AMMANN Atelier de constructions LANGENTHAL (Suisse)



Concasseur-broyeur à cylindre.

**Spécialité**  
de Concasseurs et Moulins

pour la fabrication du sable, gravier, ballast pour routes, etc.

Les meilleurs sur le marché actuel.

Livrés également en LOCATION

### MOTEURS

Construction garantie

les plus hautes récompenses aux expositions.

# Société Suisse pour la Construction de Locomotives et de Machines WINTERTHUR

fournit à part des locomotives de tous genres les spécialités suivantes :

**Chaudronnerie :** Chaudières pour bateaux.

Chaudières fixes de tous systèmes.

Sécheurs à vapeur et surchauffeurs.

Foyers automatiques. - Foyers à gaz et à huile.

Epurateurs et réchauffeurs d'eau d'alimentation.

Tuyauteries.

Réservoirs.

Chaudières à cuire, à blanchir et à imprégner.

**Moteurs, etc. :** Moteurs à gaz, à huile lourde et à essence.

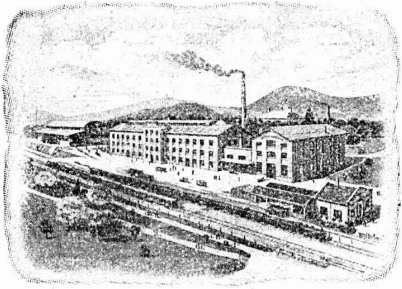
Moteurs Diesel.

Installations de gaz pour chauffages industriels.

**Compresseurs rotatifs et Pompes à vide.**

LOCATION DE LOCOMOBILES, MACHINES MI-FIXES ET CHAUDIÈRES

**Réparations de tous genres**



LAUSEN (Bâle Campagne).  
 Nos nouvelles installations de fabrication  
 sont à présent en pleine activité. Nous  
 sommes par conséquent en état de pourvoir à  
 toutes les exigences aussi bien au point de  
 vue de la qualité que de la quantité.

Fabrique de produits réfractaires S. A.  
 (TONWERK LAUSEN A. G.) Bl 510 g

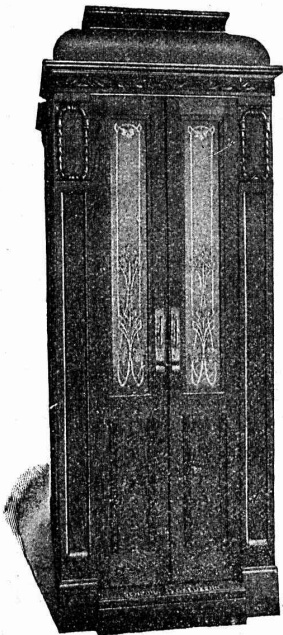
Exposition nationale suisse, Berne 1914 : MÉDAILLE D'OR

## ASCENSEURS ET MONTE-CHARGES

électriques, hydrauliques, à transmission.

# Schindler & C<sup>ie</sup>, Lucerne

Bureau et atelier à LAUSANNE



## Cuénoud & Pelet

Ingénieurs-Constructeurs

- Rue St-Roch, 3 et 5 -

Commande par boutons  
par corde, par volant.

— Marche silencieuse —

Parachute infailible

4000 installations en fonctions.

Renseignements, Dessins,  
Devis et Prix-courants  
gratis sur demande.

Société genevoise pour la construction  
d'Instruments de Physique et de Mécanique 3007

5, Rue Gourgas — GENÈVE — Rue Gourgas, 5

**Machines à froid et à glace** ==  
 == **Compteurs d'électricité**

Instruments pour GÉOMÈTRES - Appareils scientifiques  
 CATALOGUES FRANCO SUR DEMANDE

## G. Rüttimann, Zürich 3

Téléphone 17.49

:: Construction de lignes primaires ::  
 Equipement de cabines de transformation  
 Etablissement de réseaux de distribution  
 Construction de lignes à faible courant  
 :: Reconstruction de réseaux :: ::

## Schmidt & Schmidweber

MARBRES et GRANITS

Usines hydrauliques à DIETIKON — Bureaux à ZURICH

SPECIALITÉ :

REVÊTEMENTS de FAÇADES en GRANIT POLI  
 MONUMENTS FUNÉRAIRES



# Henri Brändli, Horgen

Fabrique de carton bitumé, ciment ligneux.

## Asphaltages en tous genres

pour Travaux publics, Bâtiments, Chemins de fer, Ponts, Chaussées, etc.

Parquet sur asphalte.

Meilleures références.  
Télégr. HenriBrändli.

Carrelage de bois mis en asphalte

Service soigné.  
Téléphone N° 38.

**BREVETS D'INVENTION**  
 MARQUES DE FABRIQUE - DESSINS - MODÈLES.  
 OFFICE GÉNÉRAL, FONDÉ EN 1838. LA CHAUX-DE-FONDS.  
**MATHEY-DORET** Ing<sup>r</sup> Conseil

# EMBRAYAGE BENN

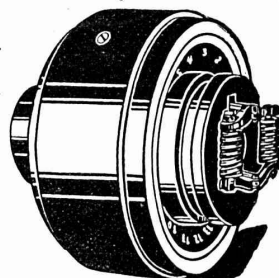
PROTÉGÉ DANS TOUS LES PAYS INDUSTRIELS par 29 BREVETS et de NOMBREUSES MARQUES DÉPOSÉES

L'Embrayage à friction, système *Benn*, a fait ses preuves dans des conditions de marche les plus difficiles

C'est par un *Embrayage Benn* qu'est commandé le propulseur du nouveau brise-glace-russe « *Pierre-le-Grand* ».

La garantie imposée était que l'embrayage devait glisser quand le couple de torsion correspondrait à 3.100 chevaux-vapeur, ceci dans le but d'éviter que des ruptures se produisent si l'hélice venait à rencontrer de gros blocs de glace.

De tous les nombreux systèmes proposés, c'est l'*Embrayage Benn* qui fut choisi parce que, seul, il est capable de remplir cette condition.



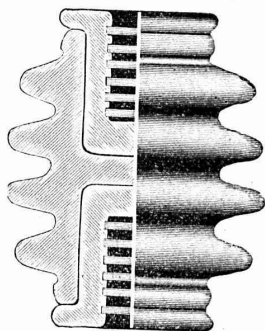
**Société des USINES de LOUIS de ROLL**  
**Succursale : USINES DE GLUS (Canton de Soleure)**

## CAMILLE BAUER



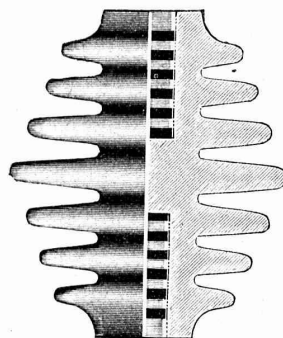
## BALE

Fournitures Electrotechniques en gros



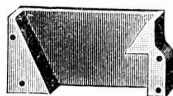
Isolateurs à cannelures pour tensions  
**de 5000 à 60,000 volts**

Prix-courant sur demande  
 Grands dépôts de porcelaine à Bâle  
 Prompte livraison



Fabriques de Cartons Presspan et de Matières isolantes pour l'Électricité,  
 ci-devant **H. WEIDMANN S. A., Rapperswil (St-Gall)**

**Cartons comprimés lustrés isolants PRESSPAN** en feuilles de toute épaisseur depuis 0,1 mm., rouleaux et bandes continus de 0,1 à 1 mm.



Carton verni, micacé. — **MICANITE** en planches, dure et flexible.

Toile-micanite. — Papier-micanite. — Toiles et papier huilés et vernis.

Rubans isolants. — Papiers japonais. — Carton et papier d'amiante.

Carcasses de bobines en **AMIANTE VULCANISÉ**, pour dynamos, moteurs, appareils, etc. — **Ciment-amiante** en plaques et pièces découpées, diaphragmes, isolants divers.

Boîtes protectrices en **AMIANTE** pour interrupteurs et coupe-circuit.

Manettes et pièces moulées en **CORNITE** et en **BAKELITE**

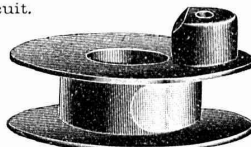
Tubes de transformateurs, tubes et rainures pour machines

dynamo en Micanite et en Cartogène. — Poulies de friction.

Perles isolantes. — Fibre vulcanisée. — Leatheroid. — Vitrite.

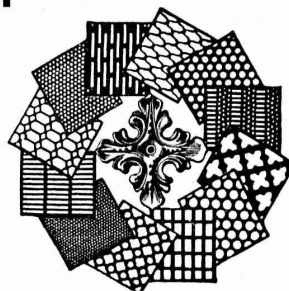
Pièces moulées isolantes pour Magnétos.

Isolants pour tramways, fours électriques, etc. (1)



Médaille d'or: Berne 1914.

## Tôles perforées



**H. HEER & Co**  
 OLTEN 7381

**CABLES ÉLECTRIQUES SOUS PLOMB**  
 pour haute et basse tension, télégraphie, téléphonie et sonnerie  
 avec accessoires.

**TUYAUX EN PLOMB**

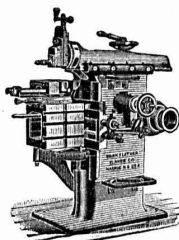
**CABLES EN ACIER** pour traction, ascenseurs, grues, ancrage, etc.

**LIENS POUR ÉCHAFAUDAGE**

**Kabelwerke Brugg, A.-G.**

vormals Otto Suhner & Co

BRUGG (Argovie)



## J. Lambercier & Co, Genève

\* Fabrique d'Huiles et Graisses industrielles. \*  
 SPÉCIALITÉ DE 239

**Fournitures pour Usines**

\*\* Organes de transmissions. \*\*

Arbres, Paliers, Courroies, Graisseurs, etc.

MACHINES, OUTILS AMÉRICAINS & AUTRES