

Objektyp: **Advertising**

Zeitschrift: **Bulletin technique de la Suisse romande**

Band (Jahr): **41 (1915)**

Heft 24

PDF erstellt am: **06.08.2024**

Nutzungsbedingungen

Die ETH-Bibliothek ist Anbieterin der digitalisierten Zeitschriften. Sie besitzt keine Urheberrechte an den Inhalten der Zeitschriften. Die Rechte liegen in der Regel bei den Herausgebern. Die auf der Plattform e-periodica veröffentlichten Dokumente stehen für nicht-kommerzielle Zwecke in Lehre und Forschung sowie für die private Nutzung frei zur Verfügung. Einzelne Dateien oder Ausdrucke aus diesem Angebot können zusammen mit diesen Nutzungsbedingungen und den korrekten Herkunftsbezeichnungen weitergegeben werden. Das Veröffentlichen von Bildern in Print- und Online-Publikationen ist nur mit vorheriger Genehmigung der Rechteinhaber erlaubt. Die systematische Speicherung von Teilen des elektronischen Angebots auf anderen Servern bedarf ebenfalls des schriftlichen Einverständnisses der Rechteinhaber.

Haftungsausschluss

Alle Angaben erfolgen ohne Gewähr für Vollständigkeit oder Richtigkeit. Es wird keine Haftung übernommen für Schäden durch die Verwendung von Informationen aus diesem Online-Angebot oder durch das Fehlen von Informationen. Dies gilt auch für Inhalte Dritter, die über dieses Angebot zugänglich sind.

Concours

international d'idées pour un plan d'extension de la ville de Zurich et de ses communes de banlieue.

Délai de livraison: 30 juin 1917.

Une somme de Fr. 65,000 sera répartie entre 5 projets au plus. Fr. 15,000 sont en outre prévus pour l'achat de projets: cette somme pourra éventuellement servir à augmenter la valeur des primes.

Le programme du concours sera délivré gratuitement sur demande. Les pièces annexes et le programme du concours seront délivrées par le bureau de l'ingénieur de la ville, à l'Hotel de ville de Zurich I, moyennant une finance de Fr. 100.

Au cas où elles seraient retournées indemnes dans l'espace de 4 semaines, une somme de Fr. 80 sera restituée.

Zurich le 16 décembre 1915

Zà 10948

La Direction des travaux publics.

Brevet à exploiter.

Les propriétaires du brevet suisse H. Pataud N° 33292 du 29 décembre 1904, pour: **Jante démontable** désirent entrer en relation avec des fabricants suisses, en vue de la fabrication de l'article breveté, et seraient disposés à céder des licences d'exploitation ou à vendre leur brevet.

Prière d'adresser les offres ou propositions à M. E. Imer-Schneider, ingénieur-conseil, 8, Bd James-Fazy, à Genève, qui les transmettra à qui de droit.

Brevet à exploiter.

Les propriétaires du brevet suisse W. S. Steljes N° 63710 du 7 décembre 1912, pour: **Appareil récepteur pour télégraphes imprimeurs** désirent entrer en relation avec des fabricants suisses, en vue de la fabrication de l'article breveté, et seraient disposés à céder des licences d'exploitation ou à vendre leur brevet.

Prière d'adresser les offres ou propositions à M. E. Imer-Schneider, ingénieur-conseil, 8, Bd James-Fazy, à Genève, qui les transmettra à qui de droit.

Brevet à exploiter

Les propriétaires du brevet suisse H. G. Bradley N° 63182 du 3 janvier 1913, pour: **Machine à biseauter le verre et d'autres matières semblables** désirent entrer en relation avec des fabricants suisses, en vue de la fabrication de l'article breveté, et seraient disposés à céder des licences d'exploitation ou à vendre leur brevet.

Prière d'adresser les offres ou propositions à M. E. Imer-Schneider, ingénieur conseil, 8, Bd James-Fazy, à Genève, qui les transmettra à qui de droit.

Brevets d'invention.

Les propriétaires des brevets suisses suivants: N° 68862 **« Machine motrice pour outils et autres dispositifs percuteurs »**; N° 52372 **« Dispositif ébarbeur aux presses à revolver pour fabriquer les tuiles à emboîtement »**; N° 27362 **« Poêle à cuve »**; N° 62432 **« Moteur »**, désirent s'entendre de quelques manière que se soit et à des conditions raisonnables, avec des industriels établis en suisse, en vue d'en assurer la mise en œuvre et l'exploitation dans ce pays.

S'adresser à l'Office des inventions, L. Duvinage, à Bruxelles.

Brevet à exploiter

Les propriétaires du brevet suisse A. J. Jung N° 55212 du 4 janvier 1911, pour: **« Machine à imprimer des tickets séparés les uns des autres »** désirent entrer en relation avec des fabricants suisses, en vue de la fabrication de l'article breveté, et seraient disposés à céder des licences d'exploitation ou à vendre leur brevet.

Prière d'adresser les offres ou propositions à M. E. Imer-Schneider ingénieur-conseil, 8, Bd James-Fazy, à Genève, qui les transmettra à qui de droit.

TRANSFORMATEUR TRIPHASÉ

à vendre pour éclairage 500-125 volts, 25 K. V. A. et 1 moteur triphasé 500 volts de 10 1/2 HP avec glissières, tableau et rhéostat. Ecrire sous S 25480 L à la S. A. suisse de publicité H. & V., Lausanne.

BUREAU INTERNATIONAL DE BREVETS D'INVENTION
GENÈVE SUISSE
E. IMER-SCHNEIDER
INGÉNIEUR-CONSEIL

Grande fabrique suisse de machines **cherche** pour son département de **Machines textiles** des jeunes

TECHNICIENS

capables, ayant déjà travaillé dans un

Bureau de construction

de machines pour le blanchiment, le mercerisage, la teinturerie, l'apprêtage, et connaissant la construction et le service de ces machines, pour être à même de faire des projets d'après des indications générales.

Les candidats pouvant prouver leurs capacités de constructeurs, sont assurés d'une place stable.

Adresser offres avec *curriculum vitae*, copie de certificats et de références, prétentions sous chiffre Z. B. 5702 à Rudolf Mosse, annonces, Zurich, Limmatquai 34.

(Z à 2616 g)

ROUMANIE

Une société anonyme concessionnée par l'Etat Roumain, cherche pour les **Projets, la Construction** et la **Direction** d'un **Atelier de réparations de wagons à marchandises**

Directeur technique

Place très stable. Entrée de suite.

On demande un technicien capable, Suisse de préférence, ayant suivi un polytechnicum et possédant une grande expérience de la branche.

Adresser offres avec *curriculum vitae*, photographie, copie de certificats, références, connaissances de langues, prétentions et date d'entrée, sous chiffre Z. C. 5703 à Rudolf Mosse, annonces Zurich, Limmatquai 34.

(Z à 2616 g)

LIBRAIRIE F. ROUGE & Cie

LAUSANNE 6, Rue Haldimand, 6 LAUSANNE

BETHMANN H. — **Les appareils de levage.** Manuel théorique et pratique pour l'étude et la construction. Fr. 35.—

BOVAY & PETITMERMET, D^{rs} en droit. — **Codes des constructions.** Ouvrage destiné aux *Propriétaires, Gérants d'immeubles Architectes, Géomètres, Entrepreneurs, etc. etc.* Fr. 6.—

Le code des constructions constitue un exposé pratique, clair, compréhensible pour chacun, de tout ce qui concerne les constructions privées et les travaux publics.

CARNEGIE D. & GLADWYN S. — **L'acier, sa fabrication, son prix de revient.** Traduit de l'anglais par E. BAZIN. 1 vol. in-8 avec 10 planches, hors texte et 252 gravures dans le texte. Relié Fr. 40.—

CHALKLEY, A.-P. — **Les moteurs Diesel.** Type fixe et type marine. Introduction par le Dr DIESEL. Traduction française par Ch. LORDIER. In-8° cartonné Fr. 13.50, Broché Fr. 12.—

LAGARDE P. & BATARDON L. — **Les Sociétés commerciales** en nom collectif, en commandite simple; anonymes; en commandite par actions; en participation; à capital variable. Manuel pratique de législation et de comptabilité. In-8. Relié Fr. 10.50

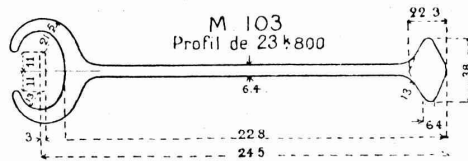
G. Rüttimann, Ing.

Téléphone 17.49 **ZURICH, 3** Téléphone 17.49

MAISON SPÉCIALE
pour la construction de
LIGNES ÉLECTRIQUES

PALPLANCHES

(Système Carnegie)



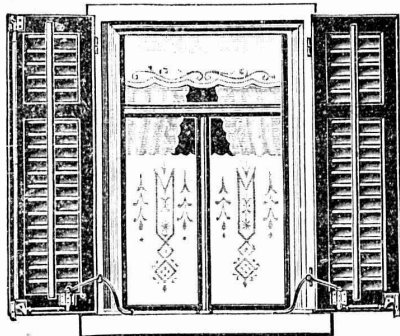
en magasin à

LAUSANNE

FRANCILLON & C^{ie}

TOURNE-VOLETS "UNIVERSEL,"

BREVET + N° 55511 D. R. P. N° 244,340



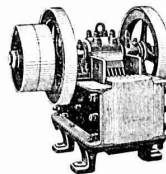
Exposition Nationale Suisse 1914: MÉDAILLE D'OR
Exposition Internationale pour le bâtiment 1913, à Leipzig
MÉDAILLE D'ARGENT

pour manœuvrer les volets
à fenêtres fermées. 7 à 1602 gr

H. HESS, Pilgersteg-Ruti (Zurich)

U. AMMANN, Ateliers de constructions

— LANGENTHAL (Suisse) —



Spécialité de
CONCASSEURS ET MOULINS
pour la fabrication du sable,
gravier, ballast pour routes,
etc., etc.

LIVRÉS ÉGALEMENT EN LOCATION

Installations complètes d'usi-
nés à sable, gravier, à chaux,
gypse et ciment.

Références de premier ordre.



Société Suisse pour la Construction de Locomotives et de Machines

WINTERTHUR

fournit à part des locomotives de tous genres les spécialités suivantes :

Chaudronnerie : Chaudières pour bateaux.

Chaudières fixes de tous systèmes.

Sécheurs à vapeur et surchauffeurs.

Foyers automatiques. - Foyers à gaz et à huile.

Epurateurs et réchauffeurs d'eau d'alimentation.

Tuyauteries.

Réservoirs.

Chaudières à cuire, à blanchir et à imprégner.

Moteurs, etc. : Moteurs à gaz, à huile lourde et à essence.

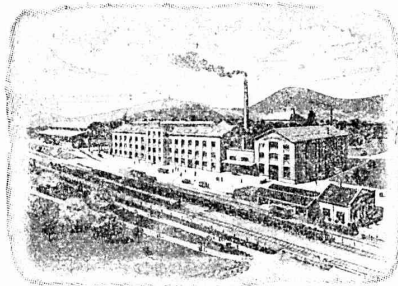
Moteurs Diesel.

Installations de gaz pour chauffages industriels.

Compresseurs rotatifs et Pompes à vide.

LOCATION DE LOCOMOBILES, MACHINES MI-FIXES ET CHAUDIÈRES

Réparations de tous genres



LAUSEN (Bâle Campagne).
 Nos nouvelles installations de fabrication sont à présent en pleine activité. Nous sommes par conséquent en état de pourvoir à toutes les exigences aussi bien au point de vue de la qualité que de la quantité.

Fabrique de produits réfractaires S. A.

(TONWERK LAUSEN A. G.) BI 510 g

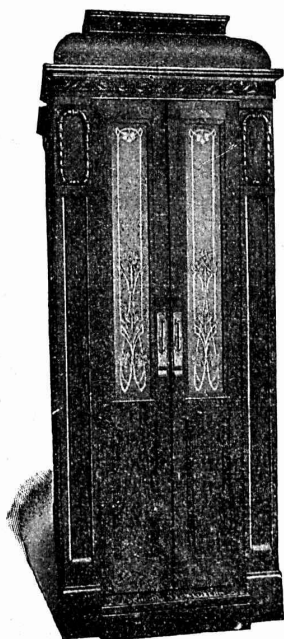
Exposition nationale suisse, Berne 1914 : MÉDAILLE D'OR

ASCENSEURS ET MONTE-CHARGES

électriques, hydrauliques, à transmission.

Schindler & C^{ie}, Lucerne

Bureau et atelier à LAUSANNE



Cuénoud & Pelet

Ingénieurs-Constructeurs

- Rue St-Roch, 3 et 5 -

Commande par boutons
par corde, par volant.

— Marche silencieuse —

Parachute infaillible

4000 installations en fonctions.

Renseignements, Dessins,
Devis et Prix-courants
gratuits sur demande.

Société genevoise pour la construction
d'Instruments de Physique et de Mécanique 3007

5, Rue Gourgas — GENÈVE — Rue Gourgas, 5

Machines à froid et à glace
Compteurs d'électricité

Instruments pour GÉOMÈTRES - Appareils scientifiques
CATALOGUES FRANCO SUR DEMANDE



L'ÉCOLE LÉMANIA

LAUSANNE

prépare vite et très bien pour

POLYTECHNICUM

Ecole des Beaux-Arts Paris

Ecole spéciale d'architecture Paris

DEHLER & Co
ATELIERS
DE CONSTRUCTION
AARAU

TRANSPORTS AÉRIENS



Ancienne et première maison suisse pour la construction
de transports aériens par câble, chemins de fer suspendus,
chemins aériens électriques.



Henri BRÄNDLI, Horgen

Fabrique de carton bitumé, ciment ligneux

SPÉCIALITÉ:

Plaques isolatrices asphaltées

en toutes épaisseurs et de tous genres pour

Couvertures imperméables de ponts, tunnels, passages, chapes de voûte, soubassements, etc.

ISOLATIONS

(Fourniture et pose)

ISOLATIONS

Futre et tapis isolant.

Meilleures références.

Télégr. Henri Brändli.

Asphalte isolant.

Service soigné

Téléphone N° 38

BREVETS D'INVENTION
 MARQUES DE FABRIQUE - DESSINS - MODÈLES
 OFFICE GÉNÉRAL FONDÉ EN 1868 LA CHAUX-DE-FONDS.
MATHEY-DORET Ing^r Conseil

EMBRAYAGE BENN

PROTÉGÉ DANS TOUS LES PAYS INDUSTRIELS par 29 BREVETS et de NOMBREUSES MARQUES DÉPOSÉES

L'Embrayage Benn est le premier embrayage à friction où l'on ait produit l'entraînement par deux anneaux de friction.

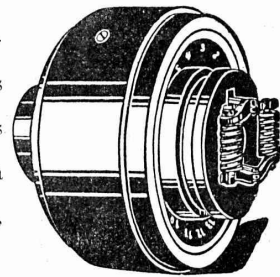
Tous les autres embrayages à deux anneaux de friction ne sont que des imitations de l'Embrayage Benn.

Parce que les parties essentielles de l'Embrayage Benn sont protégées par de nombreux brevets, les imitations ne peuvent rivaliser avec lui.

L'Embrayage Benn laisse loin derrière lui tous les autres embrayages à friction, tant par sa progressivité que par sa longue durée.

A cause des économies importantes qu'il permet de réaliser dans une usine, l'Embrayage Benn constitue un très bon placement d'argent.

Essayez l'Embrayage Benn pour vous en convaincre.



Société des USINES de LOUIS de ROLL
Succursale : USINES DE CLUS (Canton de Soleure)

CAMILLE BAUER, BALE *

Fournitures Electrotechniques en gros.

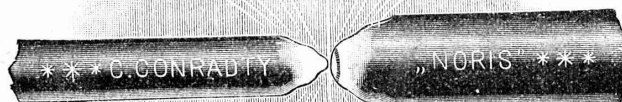
Grands magasins pour Matériel d'installations en tous genres.

Représentant général pour la Suisse : C. Conradty, Nuremberg, Fabrique de charbons électriques galvaniques.

SPÉCIALITÉS :

rayons de charbon
pour
éclairage électrique.

Marque « Noris »
Marque « Couronne »
Marque « C »



Charbons pour
électrochimie
et électrometallurgie
Charbons galvanisés de
tout genre et
Charbons de mycrophones
pour tous systèmes.

Nouveautés :

Charbons à effets pour lumière jaune, rouge, blanc laiteux ou blanc brillant.
Marque « Spezial Elektra » pour lampes de longue durée de 1 à 2 ampères.
Charbons métalliques, marques « Noris », « Excello ».
Contacts, Balais de charbon en toutes formes et dimensions en qualités supérieures :

Nouveautés ;

Marque « GL » pour moteurs et dynamos à courant continu
Marque « H » » moteurs de tramways.
Marque « W » » dynamos et moteurs à courant alternatif.
Marque « Sch » » interrupteurs et résistances.

Fabrique de Cartons Presspan et de Matières isolantes pour l'Électricité,
ci-
devant **H. WEIDMANN S. A., Rapperswil (St-Gall)**

Cartons comprimés, lustrés isolants PRESSPAN

en feuilles de toute épaisseur depuis 0,1 mm.,
rouleaux et bandes continus de 0,1 à 1 mm.



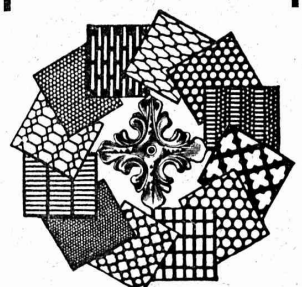
(2)

Carton verni, micacé. — MICANITE en planches, dure et flexible.
Toile-micanite. — Papier-micanite. — Toiles et papier huilés et vernis.
Rubans isolants. — Papiers japonais. — Carton et papier d'amiante.
Carcasses de bobines en AMIANTE VULCANISÉ, pour dynamos
moteurs, appareils, etc. — Ciment-amiante en plaques
et pièces découpées, diaphragmes, isolants divers.
Boîtes protectrices en AMIANTE pour interrupteurs et coupe-circuit
Manettes et pièces moulées en CORNITE et en BAKELITE.
Tubes de transformateurs, tubes et rainures pour machines
dynamo en Micanite et en Cartogène. — Poulies de friction.
Perles isolantes. — Fibre vulcanisée. — Leatheroid. — Vitrite.
Pièces moulées isolantes pour Magnétos.
Isolants pour tramways, fours électriques, etc.



MÉDAILLE D'OR : BERNE 1914.

Tôles perforées



H. HEER & Co
OLTEN 7381

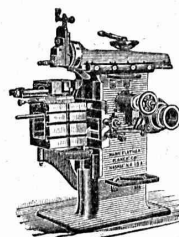
CABLES ÉLECTRIQUES SOUS PLOMB
pour haute et basse tension, télégraphie, téléphonie et sonnerie
avec accessoires.

TUYAUX EN PLOMB
CABLES EN ACIER pour traction, ascenseurs, grues, ancrage, etc.
LIENS POUR ÉCHAFAUDAGE

Kabelwerke Brugg, A.-G.

vormals Otto Suhner & Co

—+—+ BRUGG (Argovie) +—+—



J. Lamercier & Co, Genève

* Fabrique d'Huiles et Graisses industrielles. *
 SPÉCIALITÉ DE 239

Fournitures pour Usines

** Organes de transmissions. **
 Arbres, Paliers, Courroies, Graisseurs, etc.
 MACHINES, OUTILS AMÉRICAINS & AUTRES