

Objekttyp: **Advertising**

Zeitschrift: **Bulletin technique de la Suisse romande**

Band (Jahr): **41 (1915)**

Heft 4

PDF erstellt am: **06.08.2024**

Nutzungsbedingungen

Die ETH-Bibliothek ist Anbieterin der digitalisierten Zeitschriften. Sie besitzt keine Urheberrechte an den Inhalten der Zeitschriften. Die Rechte liegen in der Regel bei den Herausgebern.

Die auf der Plattform e-periodica veröffentlichten Dokumente stehen für nicht-kommerzielle Zwecke in Lehre und Forschung sowie für die private Nutzung frei zur Verfügung. Einzelne Dateien oder Ausdrucke aus diesem Angebot können zusammen mit diesen Nutzungsbedingungen und den korrekten Herkunftsbezeichnungen weitergegeben werden.

Das Veröffentlichen von Bildern in Print- und Online-Publikationen ist nur mit vorheriger Genehmigung der Rechteinhaber erlaubt. Die systematische Speicherung von Teilen des elektronischen Angebots auf anderen Servern bedarf ebenfalls des schriftlichen Einverständnisses der Rechteinhaber.

Haftungsausschluss

Alle Angaben erfolgen ohne Gewähr für Vollständigkeit oder Richtigkeit. Es wird keine Haftung übernommen für Schäden durch die Verwendung von Informationen aus diesem Online-Angebot oder durch das Fehlen von Informationen. Dies gilt auch für Inhalte Dritter, die über dieses Angebot zugänglich sind.

Ville de Genève. - Avis de soumission.

Le Conseil Administratif met en soumission publique, entre les entrepreneurs de nationalité suisse, les travaux de chauffage et ventilation du Muséum d'Histoire naturelle, à la rue Sturm. — On peut consulter les plans et cahiers de charges tous les jours de 10 h. à midi, au bureau de M. Maurice Braillard, architecte, rue de l'Arquebuse, 22.

Les soumissions devront parvenir au Secrétariat général du Conseil Administratif, Hôtel Municipal, avant le vendredi 12 mars 1915, à midi.

Le Conseiller Administratif délégué :
Dr H. OLTRAMARE.

Brevet à exploiter

Les propriétaires des brevets suisse **Ch. A. Parsons** N° 38170 du 10 octobre 1906 pour : « **Dynamos à courant continu couplées en parallèle et comportant un enroulement série fixe pour la suppression de la réaction d'induit** » ; N° 38526 du 1^{er} octobre 1906 pour : « **Dispositif de réglage p^r machines dynamo-électriques** » et addition N° 54257 du 30 septembre 1910, pour : « **Installation de réglage pour machines à courant alternatif** » ; N° 49030 du 28 juillet 1909 pour : « **système de disposition des conducteurs pour machines électriques** » et N° 49489 du 28 juillet 1909 pour : « **Bobinage de machine électrique** » désirent entrer en relation avec des fabricants suisses, en vue de la fabrication de l'article breveté, et seraient disposés à céder des licences d'exploitation ou à vendre leur brevet.

Prière d'adresser les offres ou propositions à **M. E. Imer-Schneider**, ingénieur-conseil, 8^{bl} James-Fazy, à Genève, qui les transmettra à qui de droit.

Brevet à exploiter.

Les propriétaires du brevet suisse **Henry Debauge** N° 65383 du 12 février 1913, pour : « **Pompe à plomb et autres métaux ou alliages fondus pour la fabrication par forçage continu de tubes fils, enveloppes de câbles, et autres destinations** » désirent entrer en relation avec des fabricants suisses, en vue de la fabrication de l'article breveté, et seraient disposés à céder des licences d'exploitation ou à vendre leur brevet.

Prière d'adresser les offres ou propositions à **M. E. Imer-Schneider**, ingénieur-conseil, 8^{bl} James-Fazy, à Genève, qui les transmettra à qui de droit.

Brevet à exploiter.

Les propriétaires du brevet suisse **Cartault** N° 54225 du 23 février 1910 pour : « **Appareil stérilisateur d'eau sous pression à refroidissement rapide** » désirent entrer en relation avec des fabricants suisses, en vue de la fabrication de l'article breveté, et seraient disposés à céder des licences d'exploitation ou à vendre leur brevet.

Prière d'adresser les offres ou propositions à **M. E. Imer-Schneider**, ingénieur-conseil, 8^{bl} James-Fazy, à Genève, qui les transmettra à qui de droit.

Brevet à exploiter.

Les propriétaires du brevet suisse **Otto Frick** N° 31061 du 25 février 1904 pour : « **Four électrique à induction** » désirent

entrer en relation avec des fabricants suisses, en vue de la fabrication de l'article breveté, et seraient disposés à céder des licences d'exploitation ou à vendre leur brevet.

Prière d'adresser les offres ou propositions à **M. E. Imer-Schneider**, ingénieur-conseil, 8^{bl} James-Fazy, à Genève, qui les transmettra à qui de droit.

Entrepreneurs

On échangerait terrain à bâtir bien situé à proximité de la gare contre immeuble de rapport à Lausanne.

S'adresser pour tous renseignements à **M. E. Krayenbühl**, notaire à Lausanne, dans la matinée.
H 30505 L

Brevet à exploiter.

Le brevet suisse N° 51.155 du 17 février 1910, relatif à un « **procédé pour le sertissage d'une rondelle de matière plastique dans une bague métallique et à une machine pour sa mise à exécution** » est à céder en totalité ou par voie de licence. On cherche aussi entente avec Industriel pour l'exploitation de l'invention en Suisse.

S'adresser à **M. Gauthier**, 52, Cours Tolstoï, à Villeurbanne, (France).
H 344 X

Brevet à exploiter.

Les propriétaires du brevet suisse **Blanc** N° 58533 du 17 novembre 1911 pour : « **Avertisseur de température** » désirent entrer en relation avec des fabricants suisses, en vue de la fabrication de l'article breveté, et seraient disposés à céder des licences d'exploitation ou à vendre leur brevet.

Prière d'adresser les offres ou propositions à **M. E. Imer-Schneider**, ingénieur-conseil, 8^{bl} James-Fazy, à Genève, qui les transmettra à qui de droit.

BUREAU INTERNATIONAL DE BREVETS D'INVENTION
GENÈVE SUISSE
E. IMER-SCHNEIDER
INGÉNIEUR-CONSEIL

CLICHÉS SADAG

GENÈVE (Sécheron)

Autotypie. — Zincogravure.

Chromotypographie.

REPRÉSENTANT :

J. PACHE, Pré-du-Marché, 17.

LAUSANNE

L'ÉCOLE LÉMANIA
LAUSANNE
prépare vite et très bien pour
POLYTECHNICUM
Ecole des Beaux-Arts Paris
Ecolespéciale d'architecture Paris

BREVETS D'INVENTION

MARQUES DE FABRIQUE-DESSINS-MODÈLES.
OFFICE GÉNÉRAL, FONDÉ EN 1888 LA CHAUX-DE-FONDS.

MATHEY-DORET Ing^r. Conseil

GRANITS DU TESSIN

Société Anonyme H. Schulthess
Siège à PERSONICO. capital fr. 300,000
Direction à LAVORGIO (Tessin)

Téléph. 9

ESCALIERS, BALCONS,
SOUBASSEMENTS, TRAVAUX de FAÇADE

SPÉCIALITÉS

Granit fin blanc de Verzasca pour travaux soignés,
gneiss blanc pour revêtements d'escaliers en fer
ou en béton armé.

Références de 1^{er} ordre

Représentants :

à Genève **M. A. GUELPA**, Rue du Stand, 53
à La Chaux-de-Fonds, **M. R. CHAPALLAZ**, architecte

LIBRAIRIE F. ROUGE & C^{ie}

LAUSANNE 6, Rue Haldimand, 6 LAUSANNE

Résumé d'après les travaux de plusieurs membres et collaborateurs de la commission, par le Prof. Dr W. WYSSLING, en collaboration avec M. le Prof. Dr W. KUMMER. (Traduction de l'original allemand). Prix Fr. 2.—

Communications de la Commission suisse d'études pour la traction électrique des chemins de fer, rédigées par M. le Professeur-Dr W. WYSSLING, Secrétaire général.

MATÉRIEL D'OCCASION

voies, vagonnets - basculants, locomotives, excavateurs, moteurs, pompes. outils, etc. Matériel roulant et machines d'entreprise.

Sté Ame RUBAG, Zurich I.

E. BECK

PERLES, près BIENNE

Télégrammes: PAPPBECK

Téléphone.

FABRIQUE POUR:

Carton bitumé. — Ciment ligneux.

PLAQUES d'ASPHALTE pour Isolations en tous genres.

TAPIS D'ISOLATIONS — GOUDRON MINÉRAL RAFFINÉ

TRINIDAD ÉPURÉE

5269

Tous les produits d'Asphalte et de Goudron.

U. AMMAN, Ateliers de Constructions, à LANGENTHAL (Suisse)

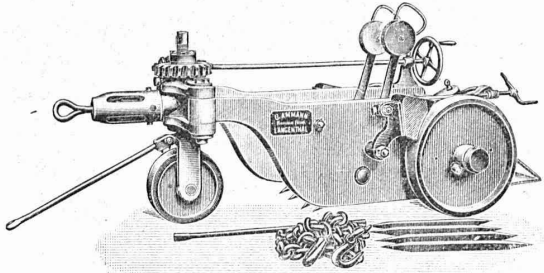
recommande ses :

Rouleaux pour routes et trottoirs

à traction à bras ou actionnés par moteur

Très résistants.

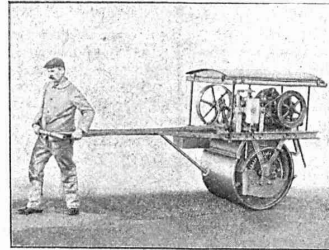
Procurent une réelle économie de main-d'œuvre et de salaire.



Défonceuses de Routes

Toutes nouvelles, mais cependant les plus appréciées pour ce genre de travail. — **Immense succès.**

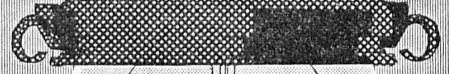
Machines modernes employées dans la construction des bâtiments pour broyer, trier et laver les matériaux, commandées par force motrice.



ÉLÉVATEURS -- MONTE-CHARGE -- TRANSMISSIONS

WOTAN

Lampe 1/2 watt



Source idéale de lumière jusqu'à 3000 bougies
Siemens-Schuckertwerke



Fabrique d'Explosifs

Téléphone **URDORF** (Canton de Zurich)
Schlieren No 27

Explosifs de sûreté

Détonateurs. Mèches à mine

Gélatine-Westfalite

qualités diverses pour tunnels et pour travaux sous l'eau.

Brevet suisse

Westfalite espèce en poudres

pour roche dure à carrière

Persalite demi-plastique

Pétroclastite

Remplaçant complètement la poudre de mine

Salpêtre minier

Pour tous genres de travaux.

Transport par chemin de fer sans formalité.

Incongelables.

Agence générale pour la Suisse française : Petitpierre fils & Co, Neuchâtel.

Jucker - Wegmann

A. JUCKER

successeur

Papiers en gros

Zurich

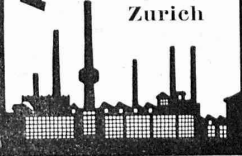
4602

Spécialité de papiers et toile à dessin et à calquer, des meilleures qualités, en rouleaux et feuilles.

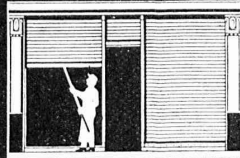
ANTICALOR

supprime l'échauffement des paliers et sert lors de la mise au point des machines neuves

S. A. Métal Vestit
Zurich



FGAUGER & CO
- ZURICH -



RIDEAUX
EN TÔLE D'ACIER ONDULÉE

Constructions en fer

Fenêtres en fer

Toitures vitrées sans mastic,
Système Wéma

Tôles ondulées

Rideaux en tôle d'acier ondulée

Société genevoise pour la construction

d'Instruments de Physique et de Mécanique

3007

5, Rue Gourgas — GENEVE — Rue Gourgas, 5

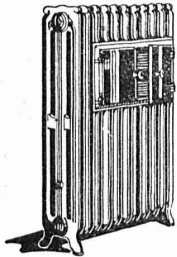
Machines à froid et à glace

Compteurs d'électricité

Instruments pour GÉOMÈTRES - Appareils scientifiques

CATALOGUES FRANCO SUR DEMANDE

CHAUFFAGE et VENTILATION



Cuénoud & Pelet

Ingénieurs-Constructeurs.

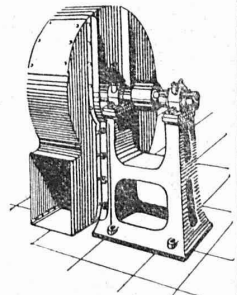
SI-ROCH 3 et 5

LAUSANNE

Téléphone 586

■ ■ ■

Tôlerie - Poêlerie - Chaudronnerie



Chauffages centraux à eau chaude et à vapeur
Cuisines d'Hôtels, Restaurants et Pensions
Buanderies et Blanchisseries

Aération et Dépoussiérage
Transports pneumatiques
Tirage forcé direct et induit
Humidification et élimination des buées

EMBRAYAGE BENN

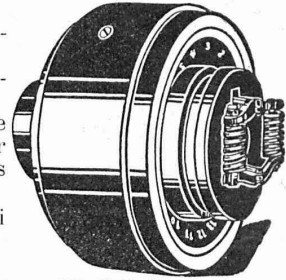
PROTÉGÉ DANS TOUS LES PAYS INDUSTRIELS par 29 BREVETS et de NOMBREUSES MARQUES DÉPOSÉES

L'Embrayage à friction, système *Benn*, a fait ses preuves dans des conditions de marche les plus difficiles.

C'est par un *Embrayage Benn* qu'est commandé le propulseur du nouveau brise-glace-russe « *Pierre le-Grand* ».

La garantie imposée était que l'embrayage devait glisser quand le couple de torsion correspondrait à 3.100 chevaux-vapeur, ceci dans le but d'éviter que des ruptures se produisent si l'hélice venait à rencontrer de gros blocs de glace.

De tous les nombreux systèmes proposés, c'est l'*Embrayage Benn* qui fut choisi parce que, seul, il est capable de remplir cette condition.



Société des USINES de LOUIS de ROLL

Succursale : USINES DE CLUS (Canton de Soleure)

BUREAU TECHNIQUE

Geo. SCHULE, Ingénieur

GENÈVE — 53, rue du Stand, 53 — GENÈVE

BÉTON ARMÉ

Système brevet suisse N° 32104.

CONSTRUCTIONS MÉTALLIQUES

ÉTUDES et PROJETS : Planchers, sommiers, toitures, fondations, ponts, etc., etc.

Nombreuses références à disposition.

6725

EXPERTISES

ASCENSEURS STIGLER

Les plus répandus du monde

S'adresser à :

E. GAILLARD

ingénieur

Avenue des Alpes

LAUSANNE

Téléphone 1-30

VITRAUX D'ART

H. WAVRE & C^{ie}

PEINTRES-VERRIERS

Avenue d'Ouchy, 2, Bât. C. F. F., Lausanne (Suisse).

VITRAUX MONTÉS SUR PLOMB ET SUR LAITON
ENSEIGNES SUR VERRE, LUMINEUSES ET OPAQUES

Restaurations de vitraux — Armoires
Verre — Glaces — Plaques de propreté en cellulose

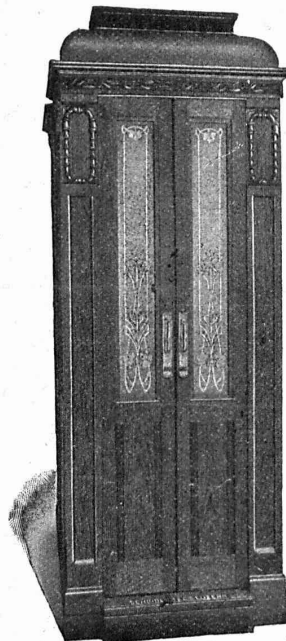
TÉLÉPHONE 1346

ASCENSEURS ET MONTE-CHARGES

électriques, hydrauliques, à transmission.

Schindler & C^{ie}, Lucerne

Bureau et atelier à LAUSANNE



Cuénoud & Pelet

Ingénieurs-Constructeurs

Rue St-Roch, 3 et 5

Commande par boutons
par corde, par volant.

— Marche silencieuse —

Parachute infallible

4000 installations en fonctions

Renseignements, Dessins,
Devis et Prix-courants
gratuits sur demande.