

Objektyp: **Advertising**

Zeitschrift: **Bulletin technique de la Suisse romande**

Band (Jahr): **41 (1915)**

Heft 8

PDF erstellt am: **06.08.2024**

### **Nutzungsbedingungen**

Die ETH-Bibliothek ist Anbieterin der digitalisierten Zeitschriften. Sie besitzt keine Urheberrechte an den Inhalten der Zeitschriften. Die Rechte liegen in der Regel bei den Herausgebern. Die auf der Plattform e-periodica veröffentlichten Dokumente stehen für nicht-kommerzielle Zwecke in Lehre und Forschung sowie für die private Nutzung frei zur Verfügung. Einzelne Dateien oder Ausdrucke aus diesem Angebot können zusammen mit diesen Nutzungsbedingungen und den korrekten Herkunftsbezeichnungen weitergegeben werden. Das Veröffentlichen von Bildern in Print- und Online-Publikationen ist nur mit vorheriger Genehmigung der Rechteinhaber erlaubt. Die systematische Speicherung von Teilen des elektronischen Angebots auf anderen Servern bedarf ebenfalls des schriftlichen Einverständnisses der Rechteinhaber.

### **Haftungsausschluss**

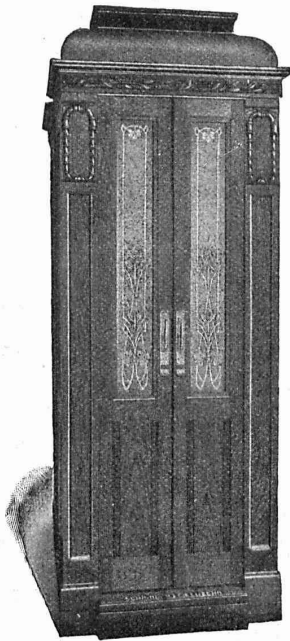
Alle Angaben erfolgen ohne Gewähr für Vollständigkeit oder Richtigkeit. Es wird keine Haftung übernommen für Schäden durch die Verwendung von Informationen aus diesem Online-Angebot oder durch das Fehlen von Informationen. Dies gilt auch für Inhalte Dritter, die über dieses Angebot zugänglich sind.

# ASCENSEURS ET MONTE-CHARGES

électriques, hydrauliques, à transmission.

## Schindler & C<sup>ie</sup>, Lucerne

Bureau et atelier à LAUSANNE



### Cuénoud & Pelet

Ingénieurs-Constructeurs

- Rue St-Roch, 3 et 5 -

Commande par boutons  
par corde, par volant.

— Marche silencieuse —

Parachute infallible

— 4000 installations en fonctions —

Renseignements, Dessins,  
Devis et Prix-courants  
gratuits sur demande.

Appareillage. - Serrurerie. - Installations sanitaires.

### Daniel PERRET

6 Avenue de Béthusy LAUSANNE Téléphone 1086

Installateur des eaux de Cossonay, Ballaigues, Vallorbe, Vaulion, Echallens, Bremblens, Leysin, Belmont.

Spécialité de canalisations à haute pression, chauffages de serres, Etudes et devis sur demande, Magasin d'exposition et de vente. Articles pour gaz. Potagers économiques « Le Réve », etc. Réchauds, Manchons, etc.

### Brevet à exploiter

Les propriétaires du brevet suisse Emile Utard et Alexandre Gimonet N° 47243 du 23 mars 1909, pour: « Machine pour le séchage de récipients » désirent entrer en relation avec des fabricants suisses, en vue de la fabrication de l'article breveté, et seraient disposés à céder des licences d'exploitation ou à vendre leur brevet.

Prière d'adresser les offres ou propositions à M. E. Imer-Schneider, ingénieur-conseil, 8 B<sup>e</sup> James-Fazy, à Genève, qui les transmettra à qui de droit.

### Brevet à exploiter.

Les propriétaires du brevet suisse Société Anonyme Le Carbone N° 55628 du 23 mars 1911, pour: « Dispositif de connexion électrique » désirent entrer en relation avec des fabricants suisses, en vue de la fabrication de l'article breveté, et seraient disposés à céder des licences d'exploitation ou à vendre leur brevet.

Prière d'adresser les offres ou propositions à M. E. Imer-Schneider, ingénieur-conseil, 8 B<sup>e</sup> James-Fazy, à Genève, qui les transmettra à qui de droit.

### JEUNE INGÉNIEUR CIVIL

diplôme de Zurich 1912, cherche place quelconque.

Offres sous 104 à l'Indicateur Vaudois, Lausanne.

### CLICHÉS SADAG

GENÈVE (Sécheron)

Autotypie. — Zincogravure. Chromotypographie.

REPRÉSENTANT :

J. PACHE, Pré-du-Marché, 17.

LAUSANNE

BUREAU INTERNATIONAL DE BREVETS D'INVENTION  
GENÈVE SUISSE  
E. IMER-SCHNEIDER  
INGÉNIEUR-CONSEIL

### ÉLECTRICITÉ Jules CAUDERAY

Maison fondée en 1866

R. d'Etraz, 28, LAUSANNE, Tél. 10

A VENDRE pour cause de transformation et pour époque à convenir

### BELLE INSTALLATION DE GUICHETS

en chêne, en parfait état, pouvant convenir pour Banque, Bureau de Poste, etc. Pour renseignements, s'adresser à la Banque Populaire Suisse, à Montreux.

### BREVETS D'INVENTION

MARQUES DE FABRIQUE-DESSINS-MODÈLES.  
OFFICE GÉNÉRAL, FONDÉ EN 1888 LA CHAUX-DE-FONDS.

MATHEY-DORET Ing<sup>r</sup> Conseil



### L'ÉCOLE LÉMANIA

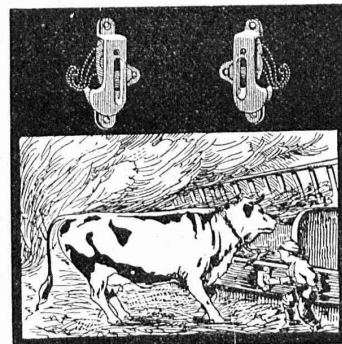
LAUSANNE

prépare vite et très bien pour

### POLYTECHNICUM

Ecole des Beaux-Arts Paris

Ecolespéciale d'architecture Paris



### SIMPLEX

Brevet + 44644

Appareil-attache de sûreté pour bétail

Très précieux en cas d'incendie comme aussi pour l'usage journalier

Maniement facile

Demandez prospectus

MILAN 1911 Médaille d'argent

F. KOCHER, NYON

## Librairie F. Rouge & C<sup>ie</sup>

Rue Haldimand, 6 — LAUSANNE

Vient de paraître :

Guide pour l'application de la traction électrique par courant alternatif monophasé à haute tension aux chemins de fer suisses à voie normale. Rapports de la Commission Suisse d'études pour la traction électrique des chemins de fer à voie normale, in-4° Fr. 3.—

Béton armé. Abaques pour le calcul instantané des poutres et dalles soumises à la flexion, par R. BERTHE Fr. 3.—

Schweizer Ingenieur Kalender 1915, 2 vol. Fr. 5.—

Traité théorique et pratique de chauffage et de ventilation. Guide pour le calcul et l'établissement des projets et installations de chauffage et de ventilation, à l'usage des ingénieurs, constructeurs, architectes, entrepreneurs, etc., par H. RIETSCHEL. 2 vol-in-8, cart. 30 fr.

# Société des Chaux et Ciments

DE LA SUISSE ROMANDE

LAUSANNE

15, Place St-François, 15

## SPÉCIALITÉ :

Produits de 1<sup>re</sup> qualité, à hautes résistances :

Ciment Portland artificiel — Ciment Portland naturel — Ciments mixtes  
Chaux supérieures lourdes — Chaux lourdes et légères

Production annuelle : 15,000 wagons de 10 tonnes.

### Usines représentées :

Société des Usines de Grandchamp et de Roche.

Société des Ciments de Paudex.

Société anonyme des Chaux et Ciments de Baulmes.

Société des Usines des Grands-Crêts, près Vallorbe.

Société des Usines du Furcil à Noiraige.

L. et C. Grisoni, à Cressier

Usines des Convers, S. A.

Usines de Vouvry-Neuvé, Ciments

Usine de la Planière, Châtel.

Usine du Moray, Vouvry.

Société genevoise pour la construction  
d'Instruments de Physique et de Mécanique 3007

5, Rue Gourgas — GENÈVE — Rue Gourgas, 5

**Machines à froid et à glace**

**Compteurs d'électricité**

Instruments pour GÉOMÈTRES - Appareils scientifiques

CATALOGUES FRANCO SUR DEMANDE

### CABLES ÉLECTRIQUES SOUS PLOMB

pour haute et basse tension, télégraphie, téléphonie et sonnerie  
avec accessoires.

### TUYAUX EN PLOMB

CABLES EN ACIER pour traction, ascenseurs, grues, ancrage, etc.

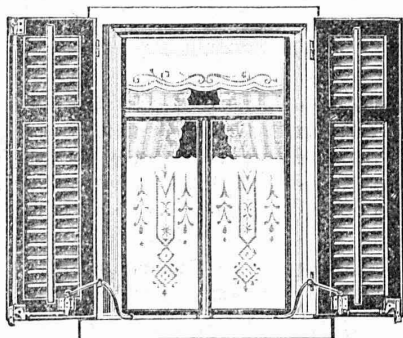
### LIENS POUR ÉCHAFAUDAGE

**Kabelwerke Brugg, A.-G.**

vormals Otto Suhner & Co

BRUGG (Argovie)

## TOURNE-VOLETS "UNIVERSAL"



BREVET + N° 55511. D. R. P. N° 244.340

Exposition Nationale Suisse 1914 : MÉDAILLE D'OR  
Exposition Internationale pour le bâtiment 1913, à Leipzig  
MÉDAILLE D'ARGENT

pour manœuvrer les volets  
à fenêtres fermées.

Z à 1602 g

**H. HESS, Pilgersteg-Ruti (Zurich)**

## GRANITS DU TESSIN

Société Anonyme H. Schulthess

Siège à PERSONICO, capital fr. 300,000

Direction à LAVORGIO (Tessin)

Téléph. 9

ESCALIERS, BALCONS,

SOUBASSEMENTS, TRAVAUX de FAÇADE

### SPÉCIALITÉS

Granit fin blanc de Verzasca pour travaux soignés,  
gneiss blanc pour revêtements d'escaliers en fer  
ou en béton armé.

Références de 1<sup>er</sup> ordre

### Représentants :

à Genève M. A. GUELPA, Rue du Stand, 53

à La Chaux-de-Fonds, M. R. CHAPALLAZ, architecte

# U. AMMAN, Ateliers de Constructions, à LANGENTHAL (Suisse)

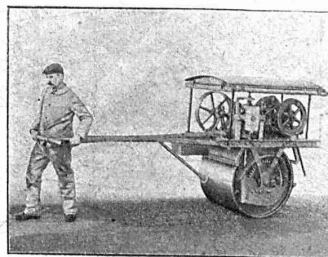
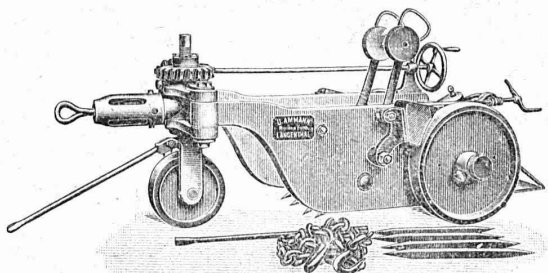
recommande ses :

## Rouleaux pour routes et trottoirs

à traction à bras ou actionnés par moteur

**Très résistants.**

Procurent une réelle économie de main-d'œuvre et de salaire.



## Défonceuses de Routes

Toutes nouvelles, mais cependant les plus appréciées pour ce genre de travail. — **Immense succès.**

Machines modernes employées dans la construction des bâtiments pour broyer, trier et laver les matériaux, commandées par force motrice.

**ÉLÉVATEURS -- MONTE-CHARGE -- TRANSMISSIONS**

# Gebr. Pfeiffer

## Usines Barbarossa Kaiserslautern

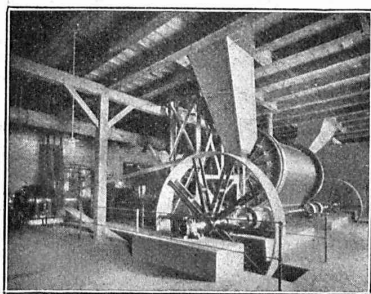
Installations complètes de fabriques de ciment d'après le procédé sec et à pâte épaisse, usines à chaux, briqueteries et fabriques de produits céramiques. Installations de broyage de toutes sortes.

**Bi-Broyeur avec Séparation à air** sans égal pour le broyage des matières de toutes sortes, telles que ciment, chaux, scories Thomas, phosphates, trass, gypse, argile, minerais, charbon, etc. etc. (500 installations).

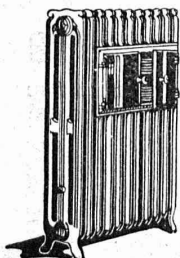
**Séparateur à air breveté** la meilleure machine à bluter pour toutes les matières.

**Sélecteur breveté** seul appareil pour obtenir des matières ayant presque la finesse de l'impalpable. — (1600 séparateurs et sélecteurs.)

**Four rotatif à récupération** La plus grande économie: main d'œuvre très minime, consommation de charbon très réduite.



# CHAUFFAGE et VENTILATION



## Cuénoud & Pelet

Ingénieurs-Constructeurs

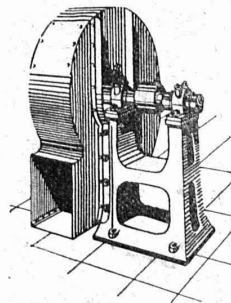
SI-ROCH 3 et 5

LAUSANNE

Téléphone 586



Tôlerie - Poêlerie - Chaudronnerie



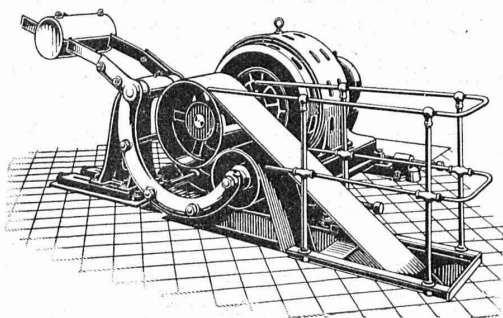
Chauffages centraux à eau chaude et à vapeur  
Cuisines d'Hôtels, Restaurants et Pensions  
Buanderies et Blanchisseries

Aération et Dépoussiérage  
Transports pneumatiques  
Tirage forcé direct et induit  
Humidification et élimination des buées





∞ SOCIÉTÉ DES USINES DE LOUIS DE ROLL ∞  
SUCCURSALE: USINE DE CLUS CT. DE SOLEURE



Concessionnaire pour la Suisse  
des

# Transmissions „LENIX“ breveté

Transmission directe pour les plus grands rapports possibles. Pas de renvois. Economie de force, de courroie et de place. Poulies enrouleuses sur billes.

Installations de transmissions complètes pour toutes les branches de l'industrie. Exécutions modernes avec paliers graisseurs automatiques et paliers à billes.

**Embrayage Benn**

## VITRAUX D'ART

**H. WAVRE & C<sup>ie</sup>**

PEINTRES-VERRIERS

Avenue d'Ouchy, 2, Bât. C. F. F., Lausanne (Suisse).

VITRAUX MONTÉS SUR PLOMB ET SUR LAITON  
ENSEIGNES SUR VERRE, LUMINEUSES ET OPAQUES  
Restaurations de vitraux — Armoires  
Verre — Glaces — Plaques de propreté en celluloïde

**TÉLÉPHONE 1346**

## BUREAU TECHNIQUE

# Geo. SCHULE, Ingénieur

GENÈVE — 53, rue du Stand, 53 — GENÈVE

### BÉTON ARMÉ

Systeme brevet suisse N° 32104.

### CONSTRUCTIONS MÉTALLIQUES

ÉTUDES et PROJETS : Planchers, sommiers, toitures, fondations, ponts, etc., etc.

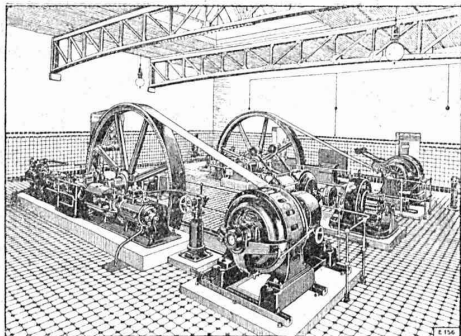
Nombreuses références à disposition.

6725

EXPERTISES

## ESCHER WYSS & C<sup>IE</sup>

ZURICH (Suisse)



**Machines à glace et à froid**

de toutes dimensions pour

**Boucheries et Abattoirs**

**Turbines hydrauliques**

**Chaudières à vapeur**

Bureau de Lausanne: RUE DU LION D'OR, 6

## XYLOLITH

Dalles pour planchers

Revêtement pour escaliers

Durable Incombustible Chaud

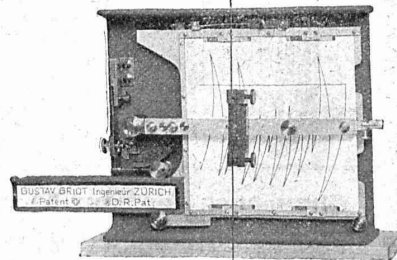
**FABRIQUE SUISSE DE XYLOLITH**  
**WILDEGG**

## Fleximètre enregistreur universel

Brevet + s'adapte aux grands ponts métalliques  
D. R. P. a. ainsi qu'aux petits objets massifs.

Modèle rapide automatique. Amplification variable de 1 à 10 fois. Sensibilité extrême 1/10 mm. Nul avancement inutile au repos. Marques faciles des positions intermédiaires pendant la marche. Détermination de la durée d'oscillation.

PROSPECTUS  
FRANCO



GUSTAVE GRIOT, ingénieur, Freiestrasse 139, Zurich,