

Objektyp: **Advertising**

Zeitschrift: **Bulletin technique de la Suisse romande**

Band (Jahr): **42 (1916)**

Heft 12

PDF erstellt am: **08.08.2024**

### **Nutzungsbedingungen**

Die ETH-Bibliothek ist Anbieterin der digitalisierten Zeitschriften. Sie besitzt keine Urheberrechte an den Inhalten der Zeitschriften. Die Rechte liegen in der Regel bei den Herausgebern.

Die auf der Plattform e-periodica veröffentlichten Dokumente stehen für nicht-kommerzielle Zwecke in Lehre und Forschung sowie für die private Nutzung frei zur Verfügung. Einzelne Dateien oder Ausdrucke aus diesem Angebot können zusammen mit diesen Nutzungsbedingungen und den korrekten Herkunftsbezeichnungen weitergegeben werden.

Das Veröffentlichen von Bildern in Print- und Online-Publikationen ist nur mit vorheriger Genehmigung der Rechteinhaber erlaubt. Die systematische Speicherung von Teilen des elektronischen Angebots auf anderen Servern bedarf ebenfalls des schriftlichen Einverständnisses der Rechteinhaber.

### **Haftungsausschluss**

Alle Angaben erfolgen ohne Gewähr für Vollständigkeit oder Richtigkeit. Es wird keine Haftung übernommen für Schäden durch die Verwendung von Informationen aus diesem Online-Angebot oder durch das Fehlen von Informationen. Dies gilt auch für Inhalte Dritter, die über dieses Angebot zugänglich sind.

# BULLETIN TECHNIQUE DE LA SUISSE ROMANDE

ORGANE EN LANGUE FRANÇAISE DE LA

Société Suisse des Ingénieurs et des Architectes

AINSI QUE DE

l'Association des anciens élèves de l'Ecole d'Ingénieurs de l'Université de Lausanne

**COMITÉ SUPÉRIEUR DE RÉDACTION :**

Président : M. A. Rychner, architecte, à Neuchâtel. — Secrétaire : M. Henry Baudin, architecte, à Genève.

**MEMBRES :**

FRIBOURG : MM. F. Bröillet, architecte; H. Maurer, ingénieur; R. de Schaller, architecte. — VAUD : MM. Epitiaux, architecte; W. Grenier, ingénieur, professeur honoraire de l'Université de Lausanne; E. Jost, architecte; Ch. Thévenaz, architecte. — GENÈVE : MM. E. Imer-Schneider, ingénieur-conseil; Paul Piccard, ingénieur-constructeur; Ch. Weibel, architecte. — NEUCHÂTEL : MM. Ed. Elskes, ingénieur; A. Hotz, ingénieur cantonal; E. Prince, architecte. — VALAIS : M. E. de Stockalper, ingénieur.

**CONSEIL D'ADMINISTRATION DE LA SOCIÉTÉ DU BULLETIN TECHNIQUE :**

E. Imer-Schneider, ingénieur-conseil, président; J. Chappais, ingénieur. — A. Dommer, ingénieur. — H. Meyer, architecte. — F. Rouge, libraire.

**PRIX DE L'ABONNEMENT :**

Suisse : 1 an, 10 fr. Etranger : 12 fr. — Pour sociétaires : Suisse : 1 an, 8 fr. Etranger : 10 fr. — Prix du numéro : 75 cent.

LAUSANNE

RÉDACTION : 2, Rue du Valentin. D' H. Demierre, ing. — ADMINISTRATION : Librairie F. Rouge & C<sup>e</sup>, 6, Rue Haldinand.




**Garantie contre les ouragans**

Excellente ardoise pour couvertures  
et revêtements de façades.

■

**Durée illimitée**  
**Garantie 10 ans**

■

Revêtements intérieurs de plafonds  
et parois

Représentant-voyageur :  
M. A. ROSSET, Lausanne, avenue du Mont-d'Or, 41

*Eternit-Niederwurnen*




**Béton armé translucide**

**SYSTÈME KEPPLER BREVETÉ**

**Nouveau système de  
plafonds translucides  
en béton armé et dalles  
de verre**

Grande résistance à la surcharge. — Très grande  
facilité d'entretien et de nettoyage. — Suppres-  
sion de toute peinture ou enduit protecteur. —  
Le plus grand effet de lumière —

Représentant :  
**Rob. Looser, Zurich 4**  
Badenerstr. 41

Medaille d'or  
J.B.A. Leipzig  
1913

# VENTILATEURS

**INSTALLATIONS MODERNES de VENTILATION  
et de DEPOUSSIERAGE**

**Séchoirs -- Chauffages d'Usines à air chaud**

**FRIZ WUNDERLI, Fabrique de Machines, USTER Zurich)**

Pour tout ce qui concerne les annonces, s'adresser exclusivement à l'Indicateur Vaudois (Société Suisse d'Édition), 4, Jumelles, Lausanne

**A-MOREL** SPÉCIALITÉ  
ATELIER D HÉLIOGRAPHIE PROCÉDÉ  
A SEC



Société Anonyme UNION, à BIENNE (Suisse).  
Première Fabrique Suisse de CHAINES SOUDÉES  
par procédé électrique breveté.  
CHAINES en TOUS GENRES



pour l'Industrie et l'Agriculture.  
CHAINES CALBRÉES & ÉPROUVÉES de la plus haute résistance  
pour Grues et Monte-Charges.

N.B. — La chaîne courante n'est vendue que par les marchands de fer

**ASCENSEURS STIGLER**  
Les plus répandus du monde

**E. GAILLARD**  
ingénieur

Avenue des Alpes  
**LAUSANNE**

**Réparations**  
**Transformations**  
**Entretien**  
**Toutes fournitures**

Téléphone 1-30

**ARBRES DE TRANSMISSION**



**Tréfileries réunies S. A., Bienne**

Fers et Aciers étirés de précision sur tous



Aciers laminés à froid jusqu'à 300 mm. de largeur.  
Feuillard pour emballages, sans scories. <sup>6635</sup>

Grand Prix : Exposition nationale suisse, Berne 1914.

**GRANITS DU TESSIN**

Société Anonyme H. Schulthess  
Siège à PERSONICO, capital fr. 300,000  
Direction à LAVORGIO (Tessin)

Téléph. 9

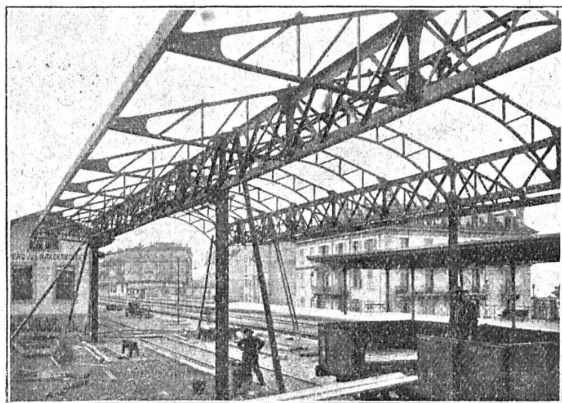
**ESCALIERS, BALCONS,**  
**SOUBASSEMENTS, TRAVAUX de FAÇADE**

**SPÉCIALITÉS**

Granit fin blanc de Verzasca pour travaux soignés,  
gneiss blanc pour revêtements d'escaliers en fer  
ou en béton armé.

Références de 1<sup>er</sup> ordre

Représentants:  
à Genève M. A. GUELPA, Quai du Seujet, 23  
à La Chaux-de-Fonds, M. R. CHAPALLAZ, architecte



**CONSTRUCTIONS MÉTALLIQUES**

**PONTS - CHARPENTES**

et tous travaux en fer

Bureaux techniques pour Projets

Calculs et Devis

**J. FATIO fils & C<sup>ie</sup>**

Maison fondée en 1845



St-Roch, 14  
**LAUSANNE**

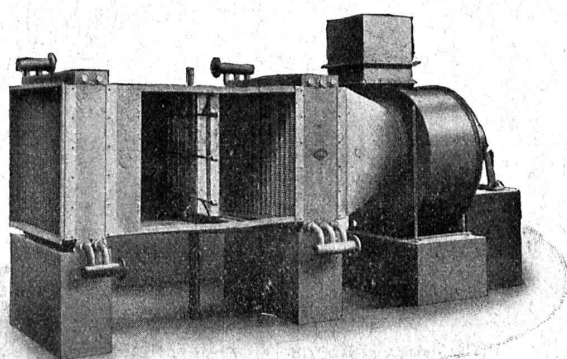


# SULZER

FRÈRES  
SOCIÉTÉ ANONYME

**Appareils de chauffage et de refroidissement**

**“ SENDRIC ,”**



Appareils “ Sendric ,” pour le chauffage, le refroidissement et l'épuration de l'air

Débit horaire : 12,000 m<sup>3</sup> d'air chauffé de - 10° à + 20° C.

### Avantages :

Frais d'installation modiques — Diminution ou suppression des travaux en maçonnerie et de nettoyage — Grande économie de place — Suppression de toute résistance inutile — Faible dépense d'énergie — Marche silencieuse — Minimales pertes de chaleur — Marche économique — Nettoyage automatique par suite de la grande vitesse de l'air, donc fonctionnement absolument hygiénique — Réglage aisé et très efficace à la main ou automatique.

### Applications :

Appareils de chauffage et de refroidissement “ Sendric ,” pour chauffage à air et ventilation — Appareils “ Sendric ,” pour fabriques, séchage, dissipation des buées, pour l'industrie textile — Refroidisseurs d'air et de gaz “ Sendric ,” pour usages industriels — Appareils “ Sendric ,” pour le chauffage et le refroidissement de liquides de toutes sortes — Condensateurs de vapeur “ Sendric ,” — Appareils “ Sendric ,” pour la production d'eau chaude et de vapeur, récupérant la chaleur des fumées de chaudières, des fours de fonderies, des cornues dans les installations à gaz, etc.

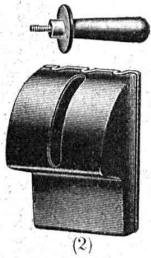
**Brevets dans tous les principaux Etats -- Modèles déposés**

Les architectes, installateurs, etc., reçoivent les prospectus gratis sur demande.

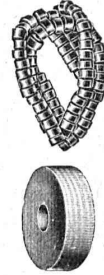
## WINTERTHUR. SUISSE

Fabriques de Cartons Presspan et de Matières isolantes pour l'Électricité,  
ci-devant **H. WEIDMANN S. A., Rapperswil (St-Gall)**

**Cartons comprimés, lustrés isolants PRESSPAN** en feuilles de toute épaisseur depuis 0,1 mm.,  
rouleaux et bandes continus de 0,1 à 1 mm.



Carton verni, micacé. — **MICANITE** en planches, dure et flexible.  
Toile-micanite. — Papier-micanite. — Toiles et papier huilés et vernis.  
Rubans isolants. — Papiers japonais. — Carton et papier d'amiante.  
Carcasse de bobines en **AMIANTE VULCANISÉ**, pour dynamos  
moteurs, appareils, etc. — **Ciment-amiante** en plaques  
et pièces découpées, diaphragmes, isolants divers.  
Boîtes protectrices en **AMIANTE** pour interrupteurs et coupe-circuit  
Manettes et pièces moulées en **CORNITE** et en **BAKELITE**.  
Tubes de transformateurs, tubes et rainures pour machines  
dynamo en Micanite et en Cartogène. — Poulies de friction.  
Perles isolantes. — Fibre vulcanisée. — Leatheroid. — Vitrite.  
Pièces moulées isolantes pour Magnétos.  
Isolants pour tramways, fours électriques, etc.



MÉDAILLE D'OR: BERNE 1914.

**CLICHÉS SADAG**

GENÈVE (Sécheron)  
Autotypie. — Zincogravure.  
Chromotypographie.  
REPRÉSENTANT :  
J. PACHE, Pré-du-Marché, 17.  
LAUSANNE

Manufacture de Papiers.  
**Stouky, Baumgartner & Co**  
LAUSANNE et RENENS

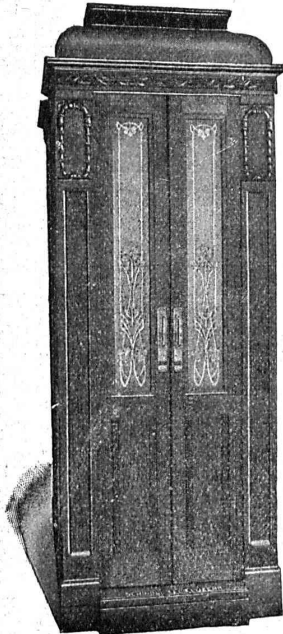
Spécialité de Papiers utilisés dans  
l'Industrie du Bâtiment

**ASCENSEURS ET MONTE-CHARGES**

électriques, hydrauliques, à transmission.

**Schindler & Co, Lucerne**

Bureau et atelier à **LAUSANNE**



**Cuénoud & Pelet**

Ingénieurs-Constructeurs

- Rue St-Roch, 3 et 5 -

Commande par boutons  
par corde, par volant.

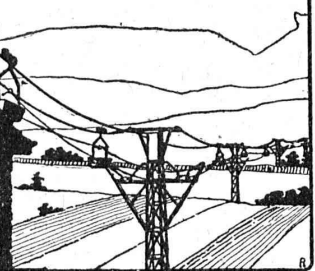
— Marche silencieuse —

Parachute infallible

4000 installations en fonctions.

Renseignements, Dessins,  
Devis et Prix-courants  
gratis sur demande.

**OEHLER & Co**  
ATELIERS  
DE CONSTRUCTION  
**AARAU**  
TRANSPORTS AÉRIENS



Ancienne et première maison suisse pour la construction  
de transports aériens par câble, chemins de fer suspendus,  
chemins aériens électriques.

Appareillage. - Serrurerie. - Installations sanitaires.

**Daniel PERRET**

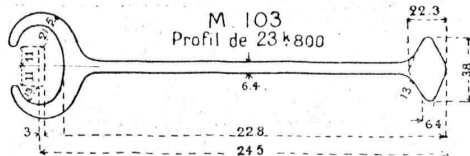
6 Avenue de Béthusy LAUSANNE Téléphone 1086

Installateur des eaux de Cossonay, Ballaigues, Vallorbe, Vaulion, Echallens,  
Bremblens, Leysin, Belmont

spécialité de canalisations à haute pression, chauffages de serres. Etudes  
et devis sur demande. Magasin d'exposition et de vente. Articles pour  
gaz. Potagers économiques « Le Rêve », etc. Réchauds, Manchons, etc.

**PALPLANCHES**

(Système Carnegie)

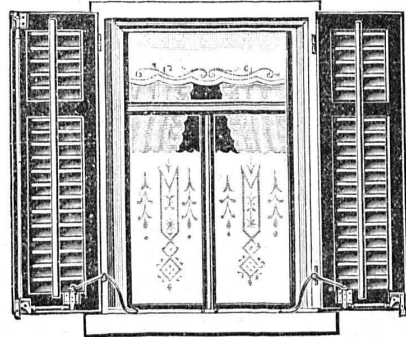


en magasin à

**LAUSANNE**

**FRANCILLON & Co**

**TOURNE-VOLETS "UNIVERSEL,"**



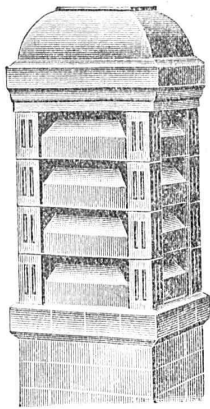
BREVET N° 55511 D. R. P. N° 244.340

Exposition Nationale Suisse 1914: MÉDAILLE D'OR  
Exposition Internationale pour le bâtiment 1913, à Leipzig  
MÉDAILLE D'ARGENT

pour manœuvrer les volets  
à fenêtres fermées.

Z à 1067 g

**H. HESS, Pilgersteg-Ruti (Zurich)**



# CHAPEAU DE CHEMINÉE brevet original de SPRING

## LE CHAPEAU DE CHEMINÉE DE L'AVENIR!

Les inconvénients de la fumée et de la suie, le suintement des cheminées, le renvoi des gaz d'oxyde de carbone, etc., sont les conséquences et les suites d'un tirage mauvais et insuffisant et de nombreuses influences atmosphériques.

Pour supprimer ces inconvénients et calamités, employez **exclusivement**, avec succès, notre

### Chapeau de cheminée original „SPRING“

Nous donnons toute garantie, pour chaque construction, concernant le tirage constant et irréprochable par n'importe quel temps et vent.

**Economie de charbon irréalisable jusqu'à 30 %.** Prix raisonnable. Durée illimitée. Dépense unique. Travail prompt. Références de premier ordre d'autorités compétentes de la technique de chauffage, d'architectes, d'entrepreneurs, d'autorités publiques et de particuliers. Demandez prospectus.

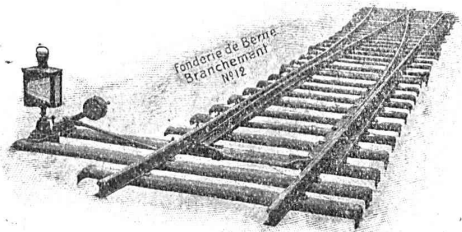
Fabricants : **SPRING, BURGER & Cie, Fabrique de chapeaux de cheminées, BALE.** — Téléphone : 5036. — Adresse télégraphique Kaminspring.

## Société des USINES de LOUIS de ROLL

Succursale : FONDERIE DE BERNE, à Berne

Lettres et télégrammes : FONDERIE DE BERNE

TÉLÉPHONE N° 10 66



**Appareils de levage :** Ponts roulants, grues pivotantes, grues de chargement, etc., pour commande à bras et commande électrique, monte-charges, appareils de levage pour essieux, monte-charges pour charbon pour approvisionner les locomotives.

**Matériel de chemins de fer :** Ponts tournants et chariots transbordeurs pour wagons et locomotives, branchements et croisements pour voies normales et voies étroites, Barrières.

**Chemins de fer de montagne :** Funiculaires complets (systèmes brevetés), depuis 1898, 87 exécutions.

**Superstructures à crémaillère,** systèmes : Strub, Abt, Riggenbach, Peter, etc.

**Barrages :** Installations métalliques et mécaniques pour barrages et canaux, grilles, machines pour nettoyer les grilles, treuils.

Renseignements sur des installations faites, références  
Projets et devis sont à disposition

Société genevoise pour la construction  
d'Instruments de Physique et de Mécanique 3007  
5, Rue Gourgas — GENÈVE — Rue Gourgas, 5  
**Machines à froid et à glace**  
**Compteurs d'électricité**  
Instruments pour GÉOMÈTRES - Appareils scientifiques  
CATALOGUES FRANCO SUR DEMANDE

# BAUMANN FRÈRES

Ateliers pour la construction de ressorts en tous genres



Ressorts en fil d'acier de 0,2-50 mm. d'épaisseur.

en fil de laiton, nickel et bronze, pour toutes machines et appareils.

Ressorts en tôle d'acier trempé bleui.

Rondelles à ressort.

Articles techniques pour l'industrie textile.

(Calculs pour la capacité de charge à la disposition de nos clients)

## TRAVAUX D'ASPHALTAGE

Asphalte caoutchouté monolithe

Planelles et pavés en Asphalte comprimé pour Couvertures, Terrasses, Trottoirs, Jeux de Quilles, Tennis et Chaussées.

Couvertures en ciment volcanique

Plaques Isolatrices en asphalte

Emulsion Etanchéité garantie Isolants divers

**ROSSO & SCHNEEBELI**

Successeurs de H. LAVANCHY

BAUSANNE: Petit-Chêne 10 (Tél. 26) - VEVEY: R. du Torrent 10 (Tél. 151)

CABLES ÉLECTRIQUES SOUS PLOMB

pour haute et basse tension, télégraphie, téléphonie et sonnerie avec accessoires.

TUYAUX EN PLOMB

CABLES EN ACIER pour traction, ascenseurs, grues, ancrage, etc.

LIENS POUR ÉCHAFAUDAGE

FABRIQUE DE CABLES DE BROUGG,  
(Société anonyme)

BROUGG (Argovie)



# PARQUETERIE D'AIGLE (Fondée en 1855)

Milan 1906 DIPLOME D'HONNEUR avec MÉDAILLE D'OR  
 GRAND PRIX  
 Exposition Internationale Lyon 1914  
 MÉDAILLE D'OR  
 Exposition Nationale Berne 1914.

Représentée: à Lausanne par M. J. MERLE, Maupas, 13,  
 à Montreux par M. Alb. CHENEVAL, rue du Théâtre,  
 à Genève par M. Claude MERLE, rue des Sources, 9



## Gétaz & Romang

VEVEY-LAUSANNE  
 MONTREUX, CHATEL ST-DENIS

### MATÉRIAUX DE CONSTRUCTION

Fabrique de carreaux en ciment comprimé et  
 de Tuyaux en ciment  
 Carreaux céramiques pour dallages

Faïences pour revêtements  
 Articles sanitaires pour bains, toilettes, W.C. etc.  
 Expositions à Lausanne et à Vevey

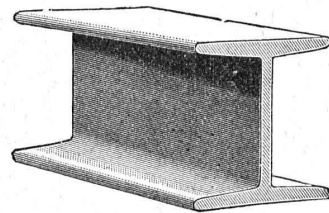
**Billes en Acier**

Article de précision.

**Amsler & Co.**  
 Feuerthalen.

BUREAU INTERNATIONAL DE  
 BREVETS D'INVENTION  
 GENÈVE: SUISSE  
**E. IMER-SCHNEIDER**  
 INGÉNIEUR-CONSEIL

## MAX SCHMIDT & C<sup>ie</sup> LAUSANNE



Fers  
 I B

profils  
 spéciaux

**de Differdingen**

Larges plats, U, zorès, cornières.

CONSTRUCTIONS MÉTALLIQUES  
 C. Wolf & C<sup>ie</sup> Nidau (Berne)

## Fabrique d'ingrédients pour la trempe

FONDÉE EN 1886

Télégramme: Brun Wädenswil —o— TÉLÉPHONE N° 102

Marque de fabrique



Palier chauffant

### Ed. BRUN, Wädenswil (Zurich)

Première fabrique spéciale de matériaux pour la  
 trempe et la soudure, de graisse et huile  
 réfrigérantes, etc.

#### GRAISSE ET HUILE RÉFRIGÉRANTES "BRUN"

Graisse et huile réfrigérantes pour paliers, permettant de  
 remettre des paliers chauffés en un délai très court à leur  
 état normal. Refroidit les paliers chauds et les empêche de  
 se chauffer, en nettoyant en même temps les coussinets de  
 toute impropreté pendant la marche.



Se recommande pour la mise en  
 marche de nouvelles machines.



Economie de temps, de force, de charbon  
 et d'argent.

Marque de fabrique



Palier refroidi pendant la marche au moyen de la  
 graisse ou de l'huile réfrigérante Brun.

PRODUCTION JOURNALIÈRE 15.000 kg.

EXPORTATION

## Fabrique de Chauffage Central et Poèlerie Moderne

### C. SAMBUC FILS, ing.

LAUSANNE

Chauffages centraux.

Cuisines complètes pour Hôtels et Pensions

Fours de Boulangers et Pâtisseries

BUANDERIES ——— BAINS ——— SÉCHOIRS

Premières installations de chauffage central par circulation d'air forcée :

**Grands magasins Innovation**

**Dépôt des tramways, à Lausanne**

Exposition internationale Milan 1906: Diplôme d'honneur et Médaille d'or.

