

Zeitschrift: Bulletin technique de la Suisse romande
Band: 42 (1916)
Heft: 12

Werbung

Nutzungsbedingungen

Die ETH-Bibliothek ist die Anbieterin der digitalisierten Zeitschriften. Sie besitzt keine Urheberrechte an den Zeitschriften und ist nicht verantwortlich für deren Inhalte. Die Rechte liegen in der Regel bei den Herausgebern beziehungsweise den externen Rechteinhabern. [Siehe Rechtliche Hinweise.](#)

Conditions d'utilisation

L'ETH Library est le fournisseur des revues numérisées. Elle ne détient aucun droit d'auteur sur les revues et n'est pas responsable de leur contenu. En règle générale, les droits sont détenus par les éditeurs ou les détenteurs de droits externes. [Voir Informations légales.](#)

Terms of use

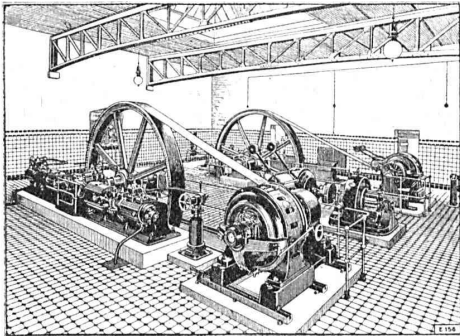
The ETH Library is the provider of the digitised journals. It does not own any copyrights to the journals and is not responsible for their content. The rights usually lie with the publishers or the external rights holders. [See Legal notice.](#)

Download PDF: 19.11.2024

ETH-Bibliothek Zürich, E-Periodica, <https://www.e-periodica.ch>

ESCHER WYSS & C^{IE}

ZURICH (SUISSE)



Machines à glace et à froid
de toutes dimensions pour
Boucheries et Abattoirs
Turbines hydrauliques
Chaudières à vapeur

Représentant pour la Suisse Romande :
M. Gustave DIETRICH, ingénieur, Eclépens (Vaud)

On demande
dessinateur constructeur

spécialisé pour tableaux, appareils démarrage, rhéostats, etc. Postulants doivent justifier pratique. Certificats de premier ordre exigés. Adresser les offres à la C^{ie} de l'Industrie Electrique et Mécanique Genève.
H 20953 x

On demande
ingénieur constructeur

pour bureau d'étude matériel électrique, ayant pratiqué plusieurs années poste semblable. Diplôme et certificats exigés. Adresser offres à la C^{ie} de l'Industrie Electrique et Mécanique, à Genève.
H 20957 x

Offres d'exploitation de Brevets d'invention

E. IMER-SCHNEIDER INGÉNIEUR CONSEIL GENÈVE

Les propriétaires des brevets suisses suivants désirent entrer en relation avec des fabricants suisses, en vue de la fabrication des articles brevetés, et seraient disposés à céder des licences d'exploitation ou à vendre leurs brevets.

- N° 68086 du 2 août 1913. Vickers Limited. Procédé pour l'injection d'un combustible liquide dans les moteurs à combustion interne et installation pour sa mise en œuvre.
- N° 68087 du 2 août 1913. Vickers Limited. Procédé pour l'injection d'un combustible liquide dans les moteurs à combustion interne et installation pour sa mise en œuvre.
- N° 67164 du 1^{er} août 1913. S. A. Le Carbone. Etrier métallique pour frotteurs de machines électriques.
- N° 65015 du 29 mai 1913. Gile avec addition N° 66050 du 3 juillet 1913. Procédé pour la fabrication de condensateurs électriques et condensateur fabriqué selon ce procédé.
- N° 28962 du 22 mai 1903. Initiativ-Komitee. Condensateurs à haute tension, et les brevets allemands correspondants N° 287379 du 25 août 1913 avec addition N° 288005 du 18 novembre 1913 et le brevet N° 452261 du 22 juin 1903.
- N° 49320 et 50410 du 16 août 1909. Bellem & Brégéras. Moteur à combustion fonctionnant avec des carburants peu volatils et comportant un régulateur d'alimentation pour ceux-ci.
- N° 65416 du 26 mai 1913. G. Day. Dispositif comprenant une borne et une monture et servant à la fixation d'au moins un conducteur électrique.

Prière d'adresser les offres ou propositions à M. E. Imer-Schneider, ingénieur-conseil, 8, Boulevard James-Fazy, à Genève, qui les transmettra à qui de droit.

Banque Nationale Suisse

Mise au concours de plans.

La Commission de construction, instituée *ad hoc*, ouvre un concours pour l'obtention de

Projets pour la construction d'un hôtel de la Banque Nationale Suisse à Zurich.

Sont invités à y participer les architectes de nationalité suisse, ainsi que les architectes domiciliés en Suisse.

Les projets devront être déposés jusqu'au 15 novembre 1916.

Pour tous autres renseignements consulter le programme qui est délivré gratuitement par la Direction générale de la Banque Nationale Suisse, Département III, à Zurich.

Zurich, 15 juin 1916.

Banque Nationale Suisse.

Electro technicien

diplômé du Technicum de Winterthour, actif et sérieux, ayant bonnes connaissances de la langue française, longue pratique atelier et bureau dans grande maison, cherche place comme **assistant du directeur** dans station centrale de la Suisse romande. Entrée 1^{er} juillet ou plus tard.

Prière d'adresser offres sous N. 2987 L. à la S. A. Suisse de Publicité Haasenstein & Vogler, Lausanne.

Ingénieur-électricien

diplômé de l'Ecole d'Ingénieurs de Lausanne, Suisse romand, 26 ans, connaissant les 3 langues nationales et l'anglais, ayant de la pratique dans l'exploitation d'entreprises électriques, cherche place pour le 15 juillet dans maison d'électricité. Accepterait aussi la place de secrétaire de ses chefs.

Offres sous H. 2934 F. à la S. A. Suisse de Publicité Haasenstein & Vogler, Fribourg.



LAMPES

à filament étiré
1 Watt et 1/2 Watt

Fabrication exclusivement
suisse

LICHT S. A.
Zoug (Suisse)
USINE A GOLDAU

A vendre occasion

RÉSERVOIR tôle cylindrique de 4 m. diam. sur 5 m. haut 60 m³.

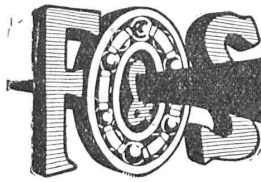
S'adresser à G. Perrier, notaire, Nyon.

Librairie F. Rouge & C^{ie}

Rue Haldimand, 6 :: LAUSANNE

COSYN L. — **Traité pratique des constructions en béton armé.** Ouvrage établissant des formules simples et donnant des renseignements pratiques pour l'étude des constructions en béton armé. In-8°, avec 131 figures.

Relié Fr. 10.—

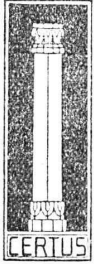


Pour machines et voitures
Roulements à Billes
 Construction irréprochable de la plus grande précision
catalogues, Projets de construction, Devis et Offres gratuitement par
Amsler & Co. Feuerthalen

La force de cohésion unique de la

COLLE à froid „CERTUS”

sur bois dur (chêne, érable) ainsi que sur le pitchpin le plus gomme-résineux, sur l'acacia et même sur du bois cuit dans de l'huile, sa résistance contre l'eau, l'humidité, le chaud et le gel ont été prouvées par les expériences faites au Laboratoire fédéral d'essai des matériaux à Zurich, et confirmées par de nombreuses attestations spontanées.



Marque déposée

Pas besoin de chauffer ou de broyer. Point de déchets. Prête en cinq minutes après avoir été délayée dans de l'eau froide. Durcit aussi vite que la colle d'os. Très profitable (poids spécifique 0,5). Se conserve indéfiniment en forme de poudre. Le nouveau prospectus contenant des résultats d'essais avec échantillons et petits collages Certus servant au contrôle de la résistance à l'eau est envoyé franco par la **FABRIQUE DE COLLE à froid**

O. MESSMER

CARRIÈRES DE DALLES DE SAXON

Dallages, trottoirs, bordures de jardin, bassins de fontaines, marches d'escaliers, consoles, balcons jusqu'à 5 mètres de long, couverts d'aqueducs de toutes dimensions.

Prix courant sur demande

→ → **CARRIÈRE DE TUF** → →
 Pierres de taille, moellonnage, bordures de jardin.
 S'adresser à **JOS MUTTI, SION** :: Téléphone N° 41



E. BECK

PERLES, près BIENNE

Télégrammes: PAPPBECK

Téléphone.

FABRIQUE POUR:

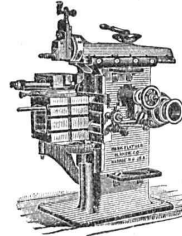
Carton bitumé. — Ciment ligneux.

PLAQUES d'ASPHALTE pour Isolations en tous genres.

TAPIS D'ISOLATIONS — GOUDRON MINÉRAL RAFFINÉ

TRINIDAD ÉPURÉE 5269

Tous les produits d'Asphalte et de Goudron.



J. Lambercier & Co, Genève

* Fabrique d'Huiles et Graisses industrielles. *

SPÉCIALITÉ DE 239

Fournitures pour Usines

** Organes de transmissions. **

Arbres, Paliers, Courroies, Graisseurs, etc.

MACHINES, OUTILS AMÉRICAINS & AUTRES

Société Anonyme

BROWN, BOVERI & Co, BADEN (Argovie)

Bureau Technique pour la Suisse Romande: Lausanne, Av. de la Gare, 3 --- Téléph. 21 59

Produits isolants:

Micanite

Micanite comprimée,
micarta

Papier micarta,
bituba

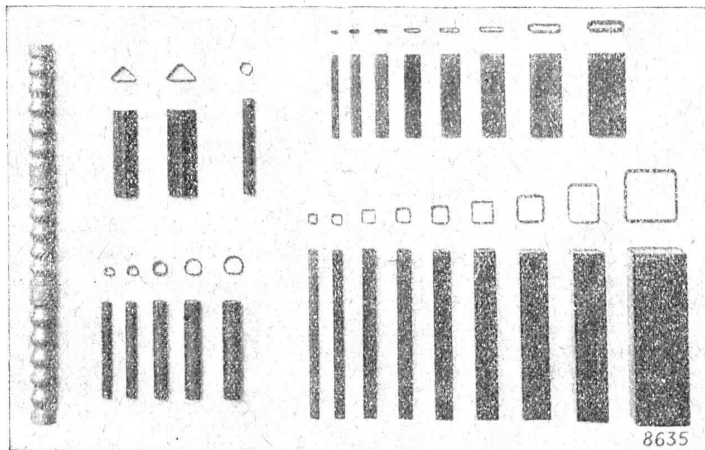
Bicarton

Biasbeston, Carcola

Bakdura

Micafolium, papier
mica, tissu mica,
toile mica

Presspan mica,
Amiante mica



8635

Matières isolantes:

Mica, papier

Carton, presspan,
amiante, toile,
gomme laque

Bakelite

Objets moulés sur forme;

Plaques isolantes,
rondelles isolantes

Tubes isolants

Douilles isolantes,
cylindres isolants

Anneaux isolants

Feuilles isolantes,
pièces isolantes

MAISON SUISSE AVEC USINES A BADEN (Argovie) ET A MUNCHENSTEIN près Bâle

Capital social: 32,000,000 fr. — Superficie des Usines: 635,000 m².

1300 ingénieurs et employés. — 4000 ouvriers.

Articles chimico-Techniques

SIKA pour imperméabilisation absolue de ciment, crépi, béton etc., résiste à une pression de plus de 6 atm. = 60 m.

Purigo ou Konservado pour le nettoyage, la conservation, le durcissement, la prise de toutes sortes de matières, pierres, ciment, crépi au moyen d'un enduit qui imperméabilise en même temps.

Igas ou Igol, de couleurs diverses et incolores pour Parquets et Lino-léum, comme pour Mastic et Isolements de tous genres (pierres, ciments, fers, etc.) Enduit pour conserver, isoler, rendre insonore et désinfecter (putréfaction, bactéries) les murs, bétonnage et parois de liège. — Insensible aux variations de la température, à la chaleur, aux acides minéraux et végétaux, alcalis, ammoniacale.



Parquet posé au moyen d'Igas

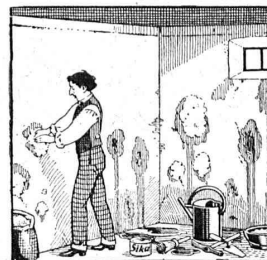
Très apprécié depuis de nombreuses années.

Si on le désire, nous exécutons nous-mêmes les travaux ou nous fournissons du personnel expérimenté avec **garantie**.

Prospectus et références de **premier ordre** sur demande.

Fabrication et vente: **Kasp. Winkler & C^{ie}, Zurich V.**

==== Téléphone 7462 =====



Parois et parterres poreux sont rendus tout à fait imperméables malgré les plus fortes pressions d'eau.

CABLES

L'Union des funiculaires suisses offre à vendre des câbles usagés de différents diamètres et longueurs, à des conditions très favorables. Liste à disposition.

S'adresser à la C^{ie} Lausanne-Ouchy, à Lausanne. II 11351 L

MEYNADIER & C^{ie}
ZURICH



Fabrique Suisse de Carton bitumé

Produits d'asphalte et de goudron

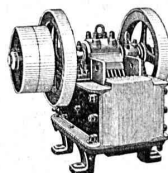


FENÊTRES EN FER FORGÉ

M. KOCH, Zurich

PONTS, - CONSTRUCTIONS MÉTALLIQUES

U. AMMANN, Ateliers de constructions
— LANGENTHAL (Suisse) —



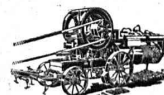
Spécialité de

CONCASSEURS ET MOULINS
pour la fabrication du sable, gravier, ballast pour routes, etc., etc.

LIVRÉS ÉGALEMENT EN LOCATION

Installations complètes d'usines à sable, gravier, à chaux, gypse et ciment.

Références de premier ordre.



Henri BRÄNDLI, Horgen

Fabrique de carton bitumé, ciment ligneux

SPÉCIALITÉ:

Plaques isolatrices asphaltées

en toutes épaisseurs et de tous genres pour

Couvertures imperméables de ponts, tunnels, passages, chapes de voûte, soubassements, etc.

ISOLATIONS

(Fourniture et pose)

ISOLATIONS

Feutre et tapis isolant.

Asphalte isolant.

Meilleures références.

Service soigné

Télégr. Henri Brändli.

Téléphone N° 38

BREVETS D'INVENTION
MARQUES DE FABRIQUE-DESSINS-MODELES.
OFFICE GÉNÉRAL FONDÉ EN 1888 LA CHAUX-DE-FONDS.
MATHEY-DORET Ing^{rs} Conseil

ASPHALTE-EMULSION, Société Anonyme

—+ Rämistr., 5, ZURICH -- Téléphone 4674 +—

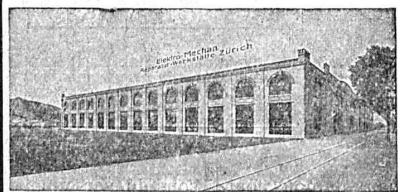
ISOLATIONS pour constructions au-dessus et au-dessous du sol contre l'eau, la température et le bruit.

Toitures plates pour fabriques, terrasses, etc. — Planchers sans jointures.

ASPHALTES ET PRODUITS GOUDRON — Emulsion d'asphalte B C₄ sert à la préparation de mortiers imperméables — Emulsion d'asphalte B₄ sert comme peinture imperméable.

Toile isolatrice « MAMMOUTH » pour isolation de ponts, terrasses, etc. Z a 1265 g

→ PRIX-COURANTS ↻ ↻ PROSPECTUS ↻ ↻ RÉFÉRENCES ←



ATELIERS ÉLECTRO-MÉCANIQUES DE RÉPARATIONS ET CONSTRUCTIONS

Burkhard & Hiltbold

Hardturmstrasse, 121, ZURICH 5. Ateliers « Orion ».

Téléphone : Bureaux 8355, domicile 8338. — Adresse télégraphique : Electromechan, Zürich.

Réparation, Enroulement, Bobinages, Mise au point,

Livraison. Achat, Vente, Echange et Location

de Moteurs et Machines électriques, Transformateurs, etc.

Camille Bauer, Bâle

Fournitures électrotechniques en gros



— SPÉCIALITÉ —

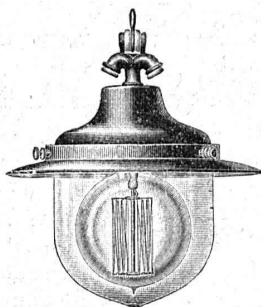
Armatures émaillées

POUR LAMPES A FILAMENT MÉTALLIQUE

de 100 jusqu'à 1000 bougies

— PRIX BON MARCHÉ —

MAGASIN A BALE ET A ST. LOUIS EN ALSACE



Société Suisse pour la Construction de Locomotives et de Machines WINTERTHUR

fournit à part des locomotives de tous genres les spécialités suivantes :

Chaudronnerie : Chaudières pour bateaux.

Chaudières fixes de tous systèmes.

Sécheurs à vapeur et surchauffeurs.

Foyers automatiques. - Foyers à gaz et à huile.

Epurateurs et réchauffeurs d'eau d'alimentation.

Tuyauteries.

Réservoirs.

Chaudières à cuire, à blanchir et à imprégner.

Moteurs, etc. : Moteurs à gaz, à huile lourde et à essence.

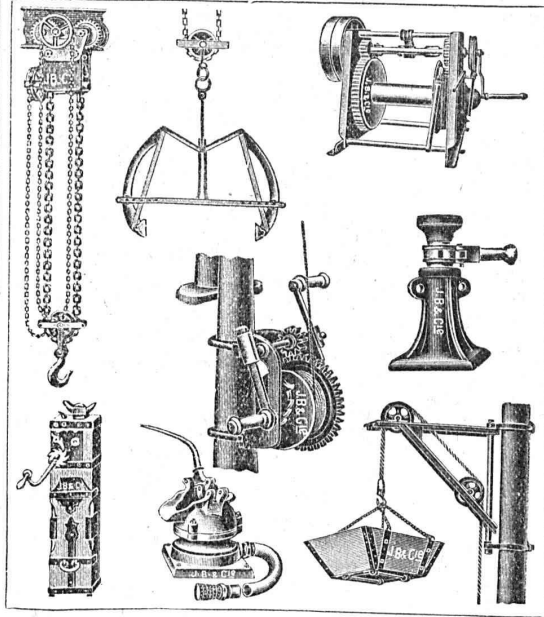
Moteurs Diesel.

Installations de gaz pour chauffages industriels.

Compresseurs rotatifs et Pompes à vide.

LOCATION DE LOCOMOBILES, MACHINES MI-FIXES ET CHAUDIÈRES

Réparations de tous genres



J. BRUN & C^o, NEBIKON

LUCERNE

FABRIQUE DE MACHINES

Fabriquent
et
Livrent promptement :

TOUS APPAREILS DE LEVAGE ET MACHINES

pour entreprises de construction !

tels que

PALANS à main ou électriques !

CHARIOTS avec palan combiné **électriques** !

BÉTONEUSES, nouveau système approuvé !

TREUILS de 500-2500 kg. de force !

POMPES à membrane !

CRICS de 1500 à 15000 kg. !

à des prix sans concurrence

Fabrique de meubles en fer Biglen BIGLER, SPICHIGER & C^{ie}

Fabrication spéciale pour
Matériel de lignes de contact et Matériel d'équipement
de chemins de fer électriques

DIRECTION : ING. MORGENTHALER

— Bureau technique à BERNE —

Adresse pour la correspondance : BIGLER, SPICHIGER & C^{ie} a BERNE

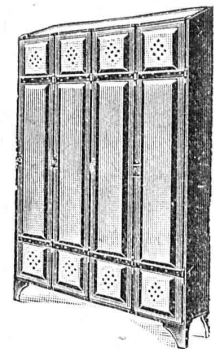
TÉLÉPHONE N° 26 20 ■ Adresse télégr. : ELECTROBIGLEN BERNE



Ateliers mécaniques
Serrurerie mécanique
Forge mécanique
Etampage, pressage

Menuiserie mécanique
Peinture
Soudure autogène
Fabrication d'articles
en série

Kempf & C^{ie} Herisau



ARMOIRES POUR HABITS
POUR BUREAUX et FABRIQUES
La plus ancienne maison de cette
branche. Convient à toutes les
entreprises. :: PROSPECTUS A DISPOSITION

LOLLAR

Chaudières pour le chauffage central et la préparation d'eau chaude.

Chaudières petit modèle

Chaudières normales

Chaudières modèle moyen

Chaudières grand modèle

Chaudières a briquettes

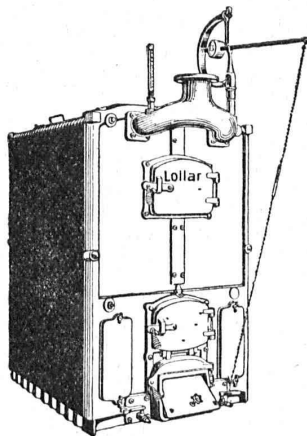
Fourniture exclusive aux maisons d'installation.

**Etablissements Métallurgiques „Buderus”
Wetzlar**

Représentation pour la Suisse, le Sud et l'Est de la France:

Société Commerciale Buderus

Bureaux et dépôts à: **Zurich et Genève**



EMBRAYAGE BENN

PROTÉGÉ DANS TOUS LES PAYS INDUSTRIELS par 29 BREVETS et de NOMBREUSES MARQUES DÉPOSÉES

L'*Embrayage Benn* est le premier embrayage à friction où l'on ait produit l'entraînement par deux anneaux de friction.

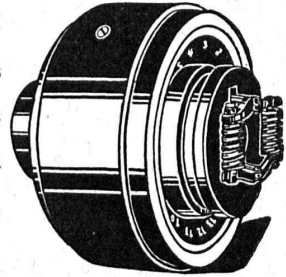
Tous les autres embrayages à deux anneaux de friction ne sont que des imitations de l'*Embrayage Benn*.

Parce que les parties essentielles de l'*Embrayage Benn* sont protégées par de nombreux brevets, les imitations ne peuvent rivaliser avec lui.

L'*Embrayage Benn* laisse loin derrière lui tous les autres embrayages à friction, tant par sa progressivité que par sa longue durée.

A cause des économies importantes qu'il permet de réaliser dans une usine, l'*Embrayage Benn* constitue un très bon placement d'argent.

Essayez l'*Embrayage Benn* pour vous en convaincre.



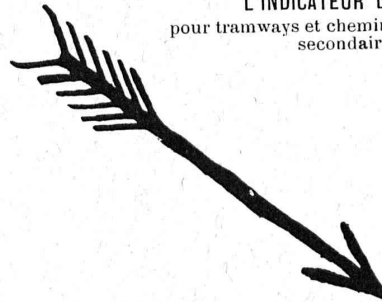
Société des USINES de LOUIS de ROLL
Succursale : USINES DE CLUS (Canton de Soleure)

G. Rüttimann, Ing.

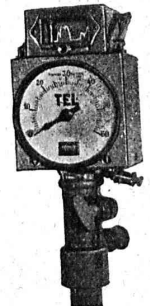
Téléphone 17.49 **ZURICH, 3** Téléphone 17.49

MAISON SPÉCIALE
pour la construction de
LIGNES ÉLECTRIQUES

L'INDICATEUR DE VITESSE
pour tramways et chemins de fer électriques
secondaires.



TEL



Ste Ame HASLER
BERNE

MACHINES - OUTILS

en tous genres pour l'usinage des métaux

Exécution soignée



Spécialités :

Perceuses sensibles à grande vitesse

(roulements à billes)

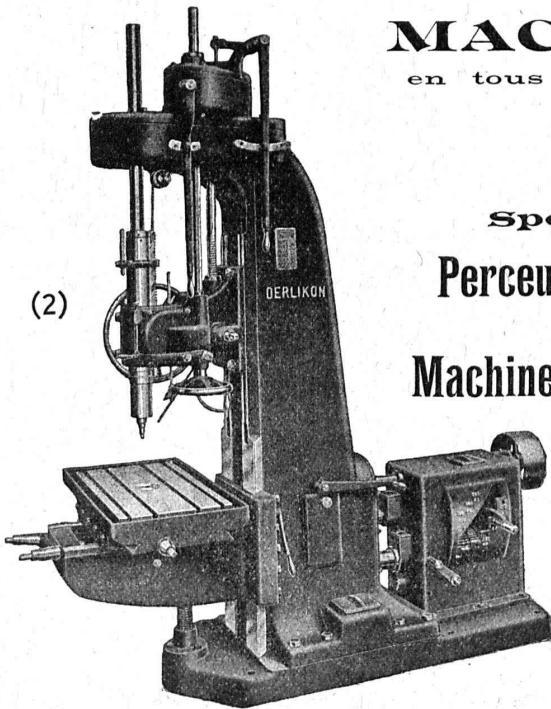
Machines à percer radiales universelles

Machines à percer et aléser

Machines à percer rapides

Tours de précision à grand débit

(2)



TÉLÉ GRAPHE OUTIL OERLIKON
PHONES 7245, 6744 ZURICH

Société Suisse de Machines-Outils Oerlikon