

Objektyp: **Advertising**

Zeitschrift: **Bulletin technique de la Suisse romande**

Band (Jahr): **42 (1916)**

Heft 13

PDF erstellt am: **29.06.2024**

Nutzungsbedingungen

Die ETH-Bibliothek ist Anbieterin der digitalisierten Zeitschriften. Sie besitzt keine Urheberrechte an den Inhalten der Zeitschriften. Die Rechte liegen in der Regel bei den Herausgebern. Die auf der Plattform e-periodica veröffentlichten Dokumente stehen für nicht-kommerzielle Zwecke in Lehre und Forschung sowie für die private Nutzung frei zur Verfügung. Einzelne Dateien oder Ausdrucke aus diesem Angebot können zusammen mit diesen Nutzungsbedingungen und den korrekten Herkunftsbezeichnungen weitergegeben werden. Das Veröffentlichen von Bildern in Print- und Online-Publikationen ist nur mit vorheriger Genehmigung der Rechteinhaber erlaubt. Die systematische Speicherung von Teilen des elektronischen Angebots auf anderen Servern bedarf ebenfalls des schriftlichen Einverständnisses der Rechteinhaber.

Haftungsausschluss

Alle Angaben erfolgen ohne Gewähr für Vollständigkeit oder Richtigkeit. Es wird keine Haftung übernommen für Schäden durch die Verwendung von Informationen aus diesem Online-Angebot oder durch das Fehlen von Informationen. Dies gilt auch für Inhalte Dritter, die über dieses Angebot zugänglich sind.

Ein Dienst der *ETH-Bibliothek*
ETH Zürich, Rämistrasse 101, 8092 Zürich, Schweiz, www.library.ethz.ch

<http://www.e-periodica.ch>

BULLETIN TECHNIQUE DE LA SUISSE ROMANDE

ORGANE EN LANGUE FRANÇAISE DE LA

Société Suisse des Ingénieurs et des Architectes

AINSI QUE DE

l'Association des anciens élèves de l'Ecole d'Ingénieurs de l'Université de Lausanne

COMITÉ SUPÉRIEUR DE RÉDACTION :

Président : M. A. Rychner, architecte, à Neuchâtel. — Secrétaire : M. Henry Baudin, architecte, à Genève.

MEMBRES :

FRIBOURG : MM. F. Broillet, architecte; H. Maurer, ingénieur; R. de Schaller, architecte. — VAUD : MM. Epitoux, architecte; W. Grenier, ingénieur professeur honoraire de l'Université de Lausanne; E. Jost, architecte; Ch. Thévenaz, architecte. — GENEVE : MM. E. Imer-Schneider, ingénieur-conseil; Paul Piccard, ingénieur-constructeur; Ch. Weibel, architecte. — NEUCHÂTEL : MM. Ed. Elskes, ingénieur; A. Hotz, ingénieur cantonal; E. Prince, architecte. — VALAIS : M. E. de Stockalper, ingénieur.

CONSEIL D'ADMINISTRATION DE LA SOCIÉTÉ DU BULLETIN TECHNIQUE :

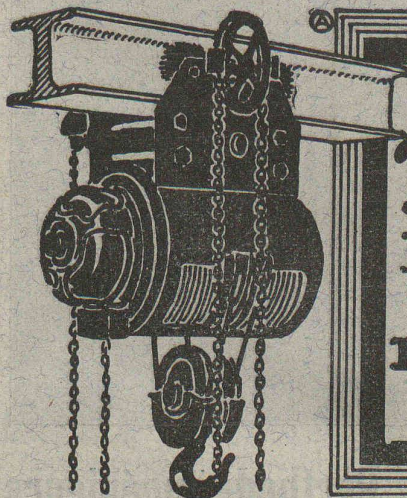
E. Imer-Schneider, ingénieur-conseil, président; J. Chappuis, ingénieur. — A. Dommer, ingénieur. — H. Meyer, architecte. — F. Rouge, libraire.

PRIX DE L'ABONNEMENT :

Suisse : 1 an, 10 fr. Etranger : 12 fr. — Pour sociétaires : Suisse : 1 an, 8 fr. Etranger : 10 fr. — Prix du numéro : 75 cent.

LAUSANNE

RÉDACTION : 2, Rue du Valentin, D^r H. Demierre, ing. — ADMINISTRATION : Librairie F. Rouge & C^o, 6, Rue Haldinand.



DÉMAG

Palans électriques.

L'engin de levage le moins cher.

DEUTSCHE MASCHINENFABRIK A.G.

DUISBURG

Fabrique lausannoise d'Appareils de chauffage

G. Weber, constructeur, Lausanne

Maison fondée en 1889

CHAUFFAGES CENTRAUX - VENTILATION

Chauffage par pulsion d'air chaud

Spécialité soignée d'installation de

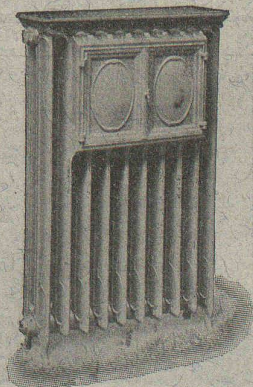
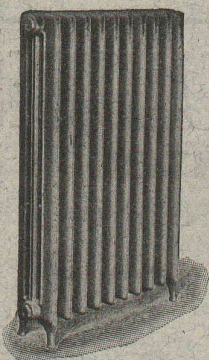
Cuisines complètes pour Hôtels, Pensions, etc.

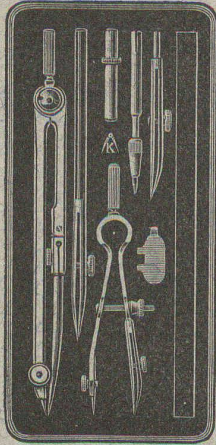
Broches MARMITES A VAPEUR Grillades

Buanderies complètes simples et à vapeur.

RÉFÉRENCES DE TOUT PREMIER ORDRE

Exposition Nationale Suisse, Berne 1914, Groupe 20, MEDAILLE D'OR





Kern AARAU

BOITES de COMPAS

**INSTRUMENTS DE GÉODÉSIE
ET DE TOPOGRAPHIE**

CATALOGUES GRATIS

KERN & Cie, Société Anonyme
Aarau

Société Anonyme UNION, à BIENNE (Suisse).

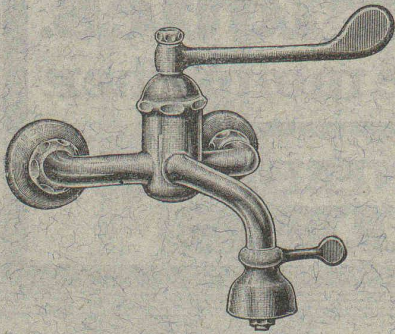
Première Fabrique Suisse de CHAINES SOUDÉES
par procédé électrique breveté.
CHAINES en TOUS GENRES



pour l'Industrie et l'Agriculture.
CHAINES CALBRÉES & ÉPROUVÉES de la plus haute résistance
pour Grues et Monte-Charges.

N.B. — La chaîne courante n'est vendue que par les marchands de fer

Fonderie et Robinetterie de Lyss



ROBINETTERIE
pour
EAU, GAZ et
VAPÉUR
pour CABINETS
DE TOILETTE,
SALLES
D'OPÉRATION,
W.-C.

Batterie pour lavabos de salle d'opération.

Blanc, Michaud & C^{ie}

FRIBOURG

Téléphone 577 — Téléphone 577

Chauffage à eau chaude et à vapeur de tous systèmes
Spécialité de chauffage à air chaud pour Eglises

ARBRES DE TRANSMISSION

en acier comprimé et tourné, poli

Tréfileries réunies S. A., Bienne

Fers et Aciers étirés de précision sur tous

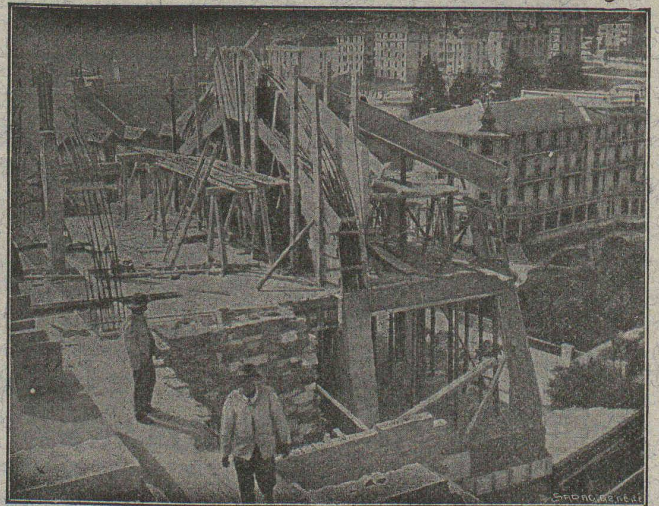


Profils

Aciers laminés à froid jusqu'à 300 mm. de largeur.

Feuillard pour emballages, sans scories. ⁶⁶³⁵

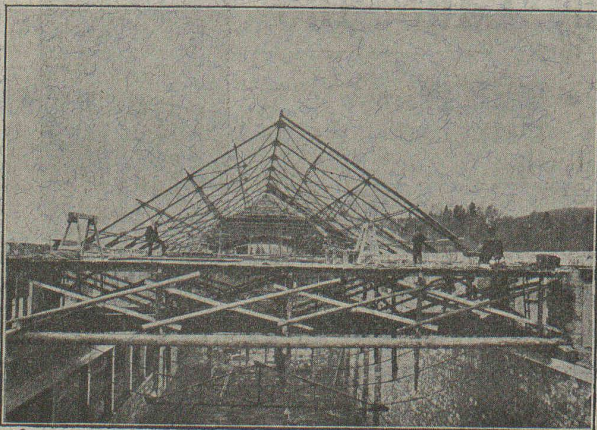
Grand Prix : Exposition nationale suisse, Berne 1914.



A. Paris & L. Berthod, ingénieurs.

Bureau central d'études : LAUSANNE, Rue de Bourg, 17.

BÉTON ARMÉ, F. Brazzola. ⁴⁷⁵



CONSTRUCTIONS MÉTALLIQUES

PONTS - CHARPENTES

et tous travaux en fer

Bureaux techniques pour Projets

Calculs et Devis

J. FATIO fils & C^{ie}

Maison fondée en 1845



St-Roch, 14

LAUSANNE

G LANDIS & GYR S.A. G

Z O U G

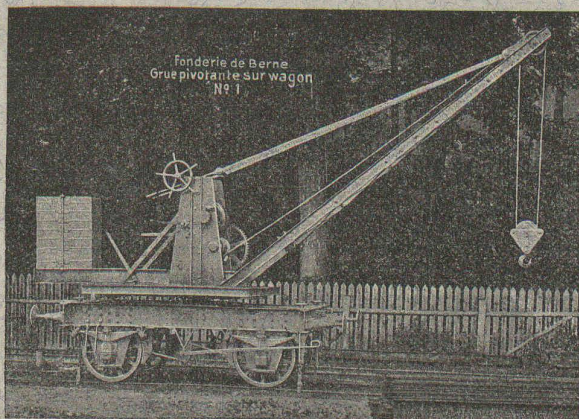
**COMPTEURS D'ÉLECTRICITÉ
WATTMÈTRES SYSTÈME FERRARIS
INTERRUPTEURS HORAIRE**

Société des **USINES de LOUIS de ROLL**

Succursale : FONDERIE DE BERNE, à Berne

Lettres et télégrammes :
FONDERIE DE BERNE

TÉLÉPHONE N° 10 66



Appareils de levage : Ponts roulants, grues pivotantes, grues de chargement, etc., pour commande à bras et commande électrique, monte-charges, appareils de levage pour essieux, monte-charges pour charbon pour approvisionner les locomotives.

Matériel de chemins de fer : Ponts tournants et chariots transbordeurs pour wagons et locomotives, branchements et croisements pour voies normales et voies étroites, Barrières.

Chemins de fer de montagne : Funiculaires complets avec freins spéciaux (systèmes brevetés), depuis 1898, 87 exécutions.

Superstructures à crémaillère, systèmes : Strub, Abt, Riggenbach, Peter, etc.

Barrages : Installations métalliques et mécaniques pour barrages et canaux, grilles, machines pour nettoyer les grilles, treuils.

Renseignements sur des installations faites, références
Projets et devis sont à disposition

Société genevoise pour la construction
d'Instruments de Physique et de Mécanique 3007

5, Rue Gourgas — GENÈVE — Rue Gourgas, 5

Machines à froid et à glace
Compteurs d'électricité

Instruments pour GÉOMÈTRES - Appareils scientifiques
CATALOGUES FRANCO SUR DEMANDE

BAUMANN FRÈRES

Ateliers pour la construction
de ressorts en tous genres



Ressorts en fil d'acier de 0,2-50 mm. d'épaisseur.

en fil de laiton, nickel et bronze,
pour toutes machines et appareils.

Ressorts en tôle d'acier trempé bleui.

Rondelles à ressort.

Articles techniques pour l'industrie textile.

(Calculs pour la capacité de charge à la disposition
de nos clients)

TRAVAUX D'ASPHALTAGE

Asphalte caoutchouté monolithe

Planelles et pavés en Asphalte comprimé pour Couvertures,
Terrasses, Trottoirs, Jeux de Quilles, Tennis et Chaussées.

Couvertures en ciment volcanique

Plaques Isolatrices en asphalte

Emulsion Etanchéité garantie Isolants divers

ROSSO & SCHNEEBELI

Successeurs de H. LAVANGHY

LAUSANNE: Petit-Chêne 10 (Tél. 26) - VEVEY: R. du Torrent 10 (Tél. 151)

CABLES ÉLECTRIQUES SOUS PLOMB

pour haute et basse tension, télégraphie, téléphonie et sonnerie
avec accessoires.

TUYAUX EN PLOMB

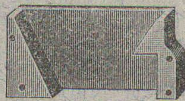
CABLES EN ACIER pour traction, ascenseurs, grues, ancrage, etc.
LIENS POUR ÉCHAFAUDAGE

FABRIQUE DE CABLES DE BROUGG,
(Société anonyme)

BROUGG (Argovie)

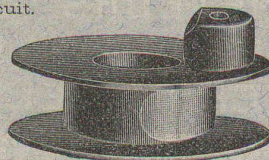
Fabriques de Cartons Presspan et de Matières isolantes pour l'Électricité,
ci-devant **H. WEIDMANN S. A., Rapperswil (St-Gall)**

Cartons comprimés lustrés isolants PRESSPAN en feuilles de toute épaisseur depuis 0,1 mm.,
rouleaux et bandes continus de 0,1 à 1 mm.



Carton verni, micacé. — **MICANITE** en planches, dure et flexible.
Toile-micanite. — Papier-micanite. — Toiles et papier huilés, et vernis.
Rubans isolants. — Papiers japonais. — Carton et papier d'amiante.
Carcasses de bobines en **AMIANTE VULCANISÉ**, pour dynamos,
moteurs, appareils, etc. — **Ciment-amiante** en plaques
et pièces découpées, diaphragmes, isolants divers.

Boîtes protectrices en **AMIANTE** pour interrupteurs et coupe-circuit.
Manettes et pièces moulées en **CORNITE** et en **BAKELITE**
Tubes de transformateurs, tubes et rainures pour machines
dynamo en Micanite et en Cartogène. — Poulies de friction.
Perles isolantes. — Fibre vulcanisée. — Leatheroid. — Vitrite.
Pièces moulées isolantes pour Magnétos.
Isolants pour tramways, fours électriques, etc. (1)



Médaille d'or: Berne 1914.

CLICHÉS SADAG

GENÈVE (Sécheron)

Autotypie. — Zincogravure.
Chromotypographie.

REPRÉSENTANT :

J. PACHE, Pré-du-Marché, 17.

LAUSANNE

Manufacture de Papiers.

Stouky, Baumgartner & Co

LAUSANNE et RENENS

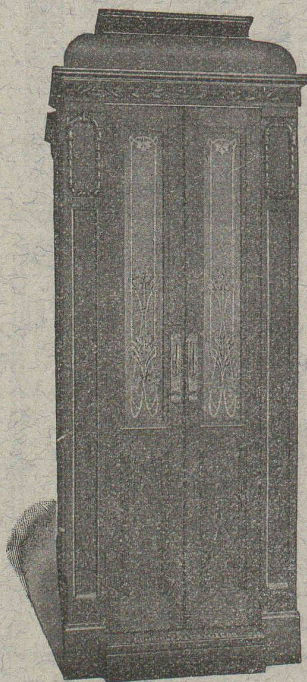
Spécialité de Papiers utilisés dans
l'Industrie du Bâtiment

ASCENSEURS ET MONTE-CHARGES

électriques, hydrauliques, à transmission.

Schindler & Co, Lucerne

Bureau et atelier à **LAUSANNE**



Cuénoud & Pelet

Ingénieurs-Constructeurs

- Rue St-Roch, 3 et 5 -

Commande par boutons
par corde, par volant.

— Marche silencieuse —

Parachute infallible

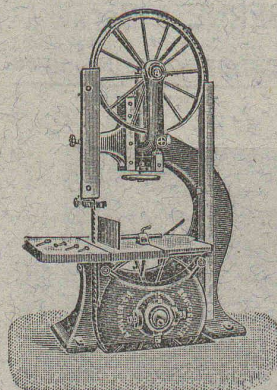
4000 installations en fonctions.

Renseignements, Dessins,
Devis et Prix-courants
gratis sur demande.

A. MULLER & Co, à Brugg, Argovie

Unique spécialité :

Machines pour le travail du bois
DE HAUTE PRÉCISION



Visitez nos machines à l'exposition de
la Société-Suisse des Menuisiers et Fa-
bricants de Meubles à Zurich
(Unterer Mühlesteig, 2)
6921

Exposition internationale Turin 1911

Grand prix,
la plus haute récompense

Appareillage. - Serrurerie. - Installations sanitaires.

Daniel PERRET

6 Avenue de Béthusy **LAUSANNE** Téléphone 1086

Installateur des eaux de Cossonay, Ballaigues, Vallorbe, Vaulton, Echallens,
Bremblens, Leysin, Belmont

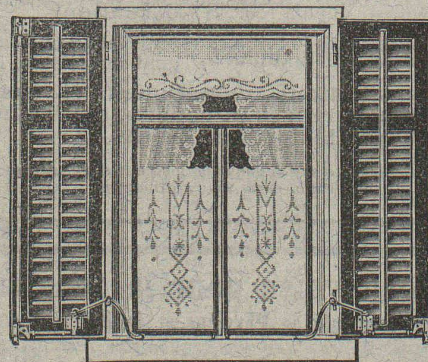
Spécialité de canalisations à haute pression, chauffages de serres. Etudes
et devis sur demande. Magasin d'exposition et de vente. Articles pour
gaz. Potagers économiques « Le Rêve », etc. Réchauds, Manchons, etc.

G. Rüttimann, Zürich 3

Téléphone 17.49

:: Construction de lignes primaires ::
Équipement de cabines de transformation
Établissement de réseaux de distribution
Construction de lignes à faible courant
:: Reconstruction de réseaux :: ::

TOURNE-VOLETS "UNIVERSEL,"



BREVET + N° 55611 D. R. P. N° 244.340

Exposition Nationale Suisse 1914 : MÉDAILLE D'OR
Exposition Internationale pour le bâtiment 1913, à Leipzig
MÉDAILLE D'ARGENT

pour manœuvrer les volets
à fenêtres fermées.

Zà 1067 g

H. HESS, Pilgersteg-Ruti (Zurich)

Société Suisse de Machines-Outils Oerlikon

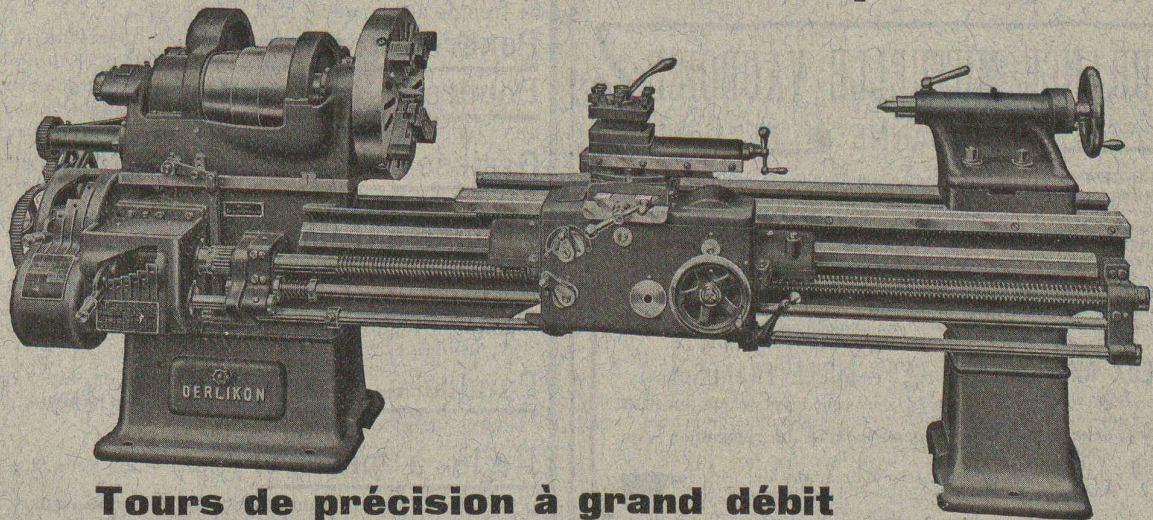
MACHINES-OUTILS

en tous genres pour l'usinage des métaux -- Exécution soignée

Spécialités :

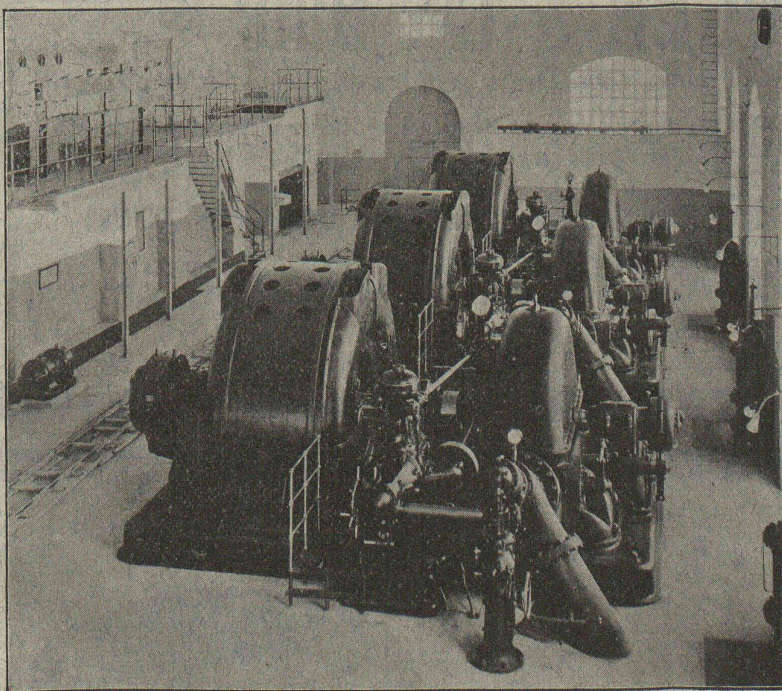
Machines à percer rapides
Machines à percer et à aléser

TÉLÉGRAPH OUTIL OERLIKON
PHONES 7245, 6744 ZURICH



(3)

Tours de précision à grand débit



USINE DE KANDERGRUND

3 turbines PICCARD, PICTET destinées à la traction électrique du Loetschberg
2 turbines PICCARD, PICTET destinées au réseau des Bernische Kraftwerke

Chute = 300 mètres

Puissance = 4000 chevaux

Nombre de tours = 300 par minute

SOCIÉTÉ ANONYME

DES ATELIERS

PICCARD, PICTET & C^{ie}

GENÈVE

FONDERIE

ET

CONSTRUCTIONS MÉCANIQUES

TURBINES

HYDRAULIQUES

de tous systèmes

POUR TOUTES CHUTES

- et -

TOUTES PUISSANCES

RÉGULATEURS
DE PRÉCISION

Systemes brevetés

BUREAU TECHNIQUE Geo. SCHULE, Ingénieur

GENÈVE — 53, rue du Stand, 53 — GENÈVE

BÉTON ARMÉ

Système brevet suisse N° 32104.

CONSTRUCTIONS MÉTALLIQUES

ÉTUDES et PROJETS : Planchers, sommiers, toitures, fondations, ponts, etc., etc.

Nombreuses références à disposition.

6725

EXPERTISES

ASSURANCE MUTUELLE VAUDOISE

Siège social :

LAUSANNE

Galleries du Commerce

ASSURANCE INDIVIDUELLE, contre tous accidents professionnels et non professionnels, avec participation aux frais médicaux et garantie du risque de service militaire en temps de paix, (assurance complémentaire de tous sports).

Assurance de la RESPONSABILITÉ CIVILE VIS-A-VIS DES TIERS, conformément au Code Suisse des Obligations (à l'usage des entrepreneurs, industriels, etc.).

Assurance collective des ouvriers, employés, apprentis, etc.

Assurance des agriculteurs et de leurs employés.

Les bénéfices réalisés par l'Association appartiennent en totalité aux Sociétaires, auxquels il a été réparti en espèces de 1903 à 1915 :

DEUX MILLIONS SIX CENT MILLE FRANCS

soit environ le 40 % des bénéfices nets laissés par leurs polices (en 1915 le 50 %) ce qui équivaut à une notable réduction des taux de primes.

Tous les genres de polices participent à la répartition des bénéfices.

Pour tous renseignements, formulaires, statuts, etc., s'adresser au siège social de l'Association.

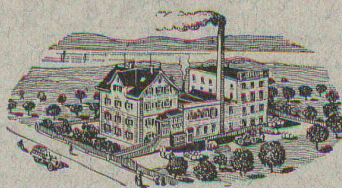
Ed. BRUN, Wädenswyl (Suisse)

Première fabrique spéciale de matériaux pour la trempe et la soudure

PRODUCTION JOURNALIÈRE 15,000 KILOS

TÉLÉPHONE

Fondée en 1886



TÉLÉGRAMME

Brun, Wädenswyl

Exportation

Poudre à cémenter C pour cémenter en paquet ou au four, avec une profondeur de trempe atteignant 8 mm.

Poudre à tremper B à feu ouvert jusqu'à une profondeur de 3 mm.

Poudre à braser Brunin remplaçant le borax et la brasure, soudant à une chaleur 3 fois moins forte qu'avec l'ancien procédé.

Graisse et huile réfrigérantes pour rafraîchir les paliers chauds et les préserver de la chaleur.

Liquide à tremper exempt d'acide.

Graisse universelle à souder Brunol

exempte d'acide et d'oxyde pour tout emploi, installations, fabrications, etc.

Poudre à souder le fer et l'acier, ainsi que pour la soudure autogène; la meilleure existant jusqu'à ce jour.

Huile à perforer soluble dans l'eau.

Prix courant et visite du voyageur gratuits.

G. MEIDINGER & C^{ie}, Bâle

Fabrique spéciale de moteurs électriques, ventilateurs et appareils pneumatiques

VENTILATEURS CENTRIFUGES

pour tous les besoins de l'industrie; consommation de force très réduite; marche silencieuse

Installations de ventilation, dépoussiérage, séchage, transport de copeaux

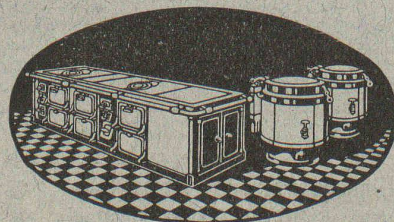
VENTILATEURS A HAUTE PRESSION

pour cubilots, feux de forge, souffleries d'orgue, etc.

DYNAMOS et MOTEURS ÉLECTRIQUES jusqu'à 300 HP.



Appareils Cuisines "Senking", pour Villas, Hôtels, Hôpitaux, etc.



Société Anonyme Suisse
BAMBERGER, LEROI & C^{ie}, ZURICH