

Objektyp: **Advertising**

Zeitschrift: **Bulletin technique de la Suisse romande**

Band (Jahr): **42 (1916)**

Heft 13

PDF erstellt am: **08.08.2024**

Nutzungsbedingungen

Die ETH-Bibliothek ist Anbieterin der digitalisierten Zeitschriften. Sie besitzt keine Urheberrechte an den Inhalten der Zeitschriften. Die Rechte liegen in der Regel bei den Herausgebern. Die auf der Plattform e-periodica veröffentlichten Dokumente stehen für nicht-kommerzielle Zwecke in Lehre und Forschung sowie für die private Nutzung frei zur Verfügung. Einzelne Dateien oder Ausdrucke aus diesem Angebot können zusammen mit diesen Nutzungsbedingungen und den korrekten Herkunftsbezeichnungen weitergegeben werden. Das Veröffentlichen von Bildern in Print- und Online-Publikationen ist nur mit vorheriger Genehmigung der Rechteinhaber erlaubt. Die systematische Speicherung von Teilen des elektronischen Angebots auf anderen Servern bedarf ebenfalls des schriftlichen Einverständnisses der Rechteinhaber.

Haftungsausschluss

Alle Angaben erfolgen ohne Gewähr für Vollständigkeit oder Richtigkeit. Es wird keine Haftung übernommen für Schäden durch die Verwendung von Informationen aus diesem Online-Angebot oder durch das Fehlen von Informationen. Dies gilt auch für Inhalte Dritter, die über dieses Angebot zugänglich sind.

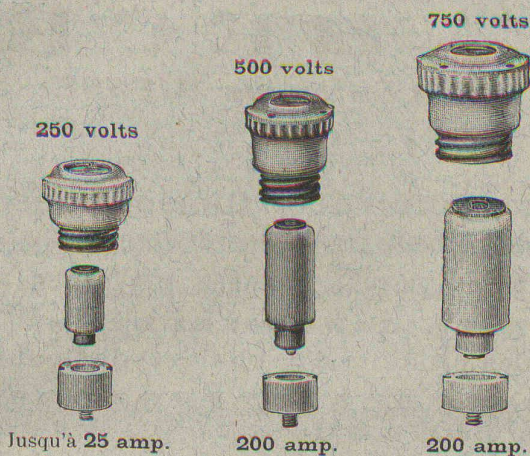
Ein Dienst der *ETH-Bibliothek*
ETH Zürich, Rämistrasse 101, 8092 Zürich, Schweiz, www.library.ethz.ch

<http://www.e-periodica.ch>

SIEMENS-SCHUCKERTWERKE

Succursale: **ZURICH**, Löwenst., 55

Coupe-circuits système Diazed



Empêchant la confusion par rapport à

l'intensité
par gradation du
diamètre



la tension
par gradation de la
hauteur

Offres d'exploitation de Brevets d'invention ASSOCIATION SUISSE DE CONSEILS EN -- -- -- -- MATIÈRE DE PROPRIÉTÉ INDUSTRIELLE

Les propriétaires des brevets suisses suivants désirent entrer en relation avec des fabricants suisses, en vue de la fabrication des articles brevetés, et seraient disposés à céder des licences d'exploitation ou à vendre leurs brevets.

- N^{os} 49320 et 50410 du 16 août 1909. Bellem & Brégéras. **Moteur à combustion fonctionnant avec des carburants peu volatils et comportant un régulateur d'alimentation pour ceux-ci.**
- N^o 22179 du 5 juin 1900. Ch. G. Harris. **Alimentateur de feuilles.**
- N^o 65174 du 7 août 1913. Ch. Bingham. **Machine pour former un rebord dans les objets en tôle.**
- N^o 53097 du 14 juillet 1910. Vickers Limited. **Affût-trépied perfectionné pour canon automatique.**
- N^o 58047 du 25 août 1911. J.-L. Larrad. **Dispositif de fixation pour écrous.**
- N^o 66928 du 9 août 1913. Fonderies et ateliers de la Courneuve. **Perfectionnements aux chaudières à tubes d'eau.**

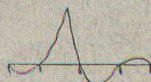
Prière d'adresser les offres ou propositions à **M. E. Imer-Schneider**, ingénieur-conseil, 8, Boulevard James-Fazy, à **Genève**, qui les transmettra à qui de droit.

Le propriétaire du brevet suisse N^o 57943 du 27 juin 1911 pour: « Brosse dont les filaments sont fixés par leur partie médiane au manche et recourbés de manière à ce que leurs deux extrémités soient utilisées » désire entrer en relation avec des fabricants suisses, en vue de la fabrication de l'article breveté, et serait disposé à céder des licences d'exploitation ou à vendre son brevet.
Prière d'adresser les offres ou propositions à **M. H. Kirchhofer**, ci-devant Bourry-Séquin & C^e, ingénieur-conseil, Löwenstrasse 51, **Zurich I.**

CONSTRUCTIONS MÉTALLIQUES

C. Wolf & C^{ie} Nidau (Berne)

GRIOT Tables pour poutres continues — texte en allemand —



deuxième édition 1916, reliée expédiée contre remboursement franco de total Fr. 10 par l'auteur **Gustave GRIOT**, ingénieur Freiestrasse 139 Zurich.

Prospectus sur demande.

Librairie F. Rouge & C^{ie}

Rue Haldimand, 6 :: LAUSANNE

Ouvrages sur le béton armé

BRAIVE J. — **Aide-mémoire de l'ingénieur-constructeur de béton armé.** In-8, avec figures. Relié Fr. 15.—

KERSTEN C. — **La construction en béton armé.** Guide théorique et pratique. 2 volumes In-8^o :
1^{re} partie: *Calcul et exécution des formes élémentaires.* Fr. 6.—
2^{me} partie: *Applications à la construction en élévation et en sous-sol.* Fr. 9.—

MAGNY A. V. — **La construction en béton armé.** Théorie et pratique. In-8^o, avec figures et planches dans le texte. Relié Fr. 20.—

MORSCH E. — **Le béton armé.** Etude théorique et pratique, généralités, théorie et applications du béton armé. Gr. In-8^o, avec 350 figures. Relié Fr. 20.—

NIVET A. — **Calcul du béton armé,** avec barèmes pour déterminer les dimensions. In-8^o. Relié Fr. 9.—

VAUBOURG H. — **Guide pratique du constructeur en ciment armé.** Gr. In-8^o, avec figures. Relié Fr. 10.—

TAYLOR W. & THOMSONS. — **Pratique de la construction en béton et mortier de ciment armé ou non armés** avec établissement rationnel des prix de revient. In-8^o, avec figures. Relié Fr. 29.—

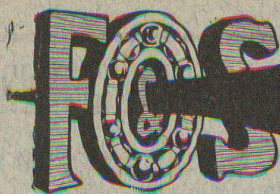
— **Exemples de calculs de construction en béton armé.** Calculs de résistance et dessins cotés d'organes et d'ouvrages. Détermination des dispositions les plus économiques. Recherche de simplification sur calculs usuels de résistance. Agencement, calcul et coût des coffrages In-8^o avec 235 figures et 10 abaques dans le texte, et 40 tableaux donnant 13000 nombres et coefficients simplifiant les calculs de résistance. Relié Fr. 20

Organisation des Usines

RIETSCHEL H. — **Traité théorique et pratique de chauffage et de ventilation.** Guide pour le calcul et l'établissement des projets et installations de chauffage et de ventilation, à l'usage des ingénieurs, constructeurs, architectes, entrepreneurs, etc., 2 vol, in-8^o, cart. Fr. 30.—

CARPENTER C.-U. — **Comment organiser les usines et entreprises pour réaliser des bénéfices.** Cart. Fr. 7.50

TAYLOR F.-W. — **Principes d'organisation scientifique des usines.**
— **La direction des ateliers.** Etude suivie d'un mémoire sur l'emploi des courroies et d'une note sur l'utilisation des ingénieurs diplômés. Fr. 6.—

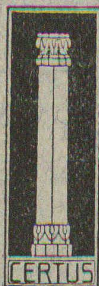


Pour machines et voitures
Roulements à Billes
 Construction irréprochable de la plus grande précision
 Catalogues, Projets de construction, Devis et offres gratuitement par
Amsler & Co., Feuerthalen

La force de cohésion unique de la

COLLE à froid „CERTUS”

sur bois dur (chêne, érable) ainsi que sur le pitchpin le plus gomme-résineux, sur l'acacia et même sur du bois cuit dans de l'huile, sa résistance contre l'eau, l'humidité, le chaud et le gel ont été prouvées par les expériences faites au Laboratoire fédéral d'essai des matériaux à Zurich, et confirmées par de nombreuses attestations spontanées.



Pas besoin de chauffer ou de broyer. Point de déchets. Prête en cinq minutes après avoir été délayée dans de l'eau froide. Durcit aussi vite que la colle d'os. Très profitable (poids spécifique 0,5). Se conserve indéfiniment en forme de poudre. Le nouveau prospectus contenant des résultats d'essais avec échantillons et petits collages **Certus** servant au contrôle de la résistance à l'eau est envoyé franco par la **FABRIQUE DE COLLE à froid**

Marque déposée

O. MESSMER

CARRIÈRES DE DALLES DE SAXON

Dallages, trottoirs, bordures de jardin, bassins de fontaines, marches d'escaliers, consoles, balcons jusqu'à 5 mètres de long, couverts d'aqueducs de toutes dimensions.

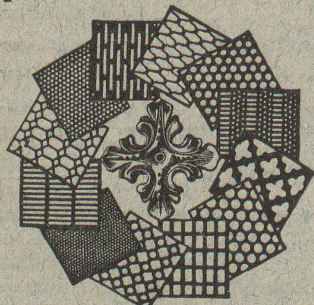
Prix courant sur demande

CARRIÈRE DE TUF

Pierres de taille, moellonnage, bordures de jardin.

S'adresser à JOS MUTTI, SION :: Téléphone N° 31

Tôles perforées



H. HEER & Co
 OLTEN 7381

Ingénieur-électricien

diplômé de l'Ecole d'Ingénieurs de Lausanne, Suisse romand, 26 ans, connaissant les 3 langues nationales et l'anglais, ayant de la pratique dans l'exploitation d'entreprises électriques, cherche place pour le 15 juillet dans maison d'électricité. Accepterait aussi la place de secrétaire de ses chefs.

Offres sous H. 2934 F. à la **S. A. Suisse de Publicité Haasenstein & Vogler, Fribourg.**

BUREAU INTERNATIONAL DE BREVETS D'INVENTION
 GENÈVE SUISSE
E. IMER-SCHNEIDER
 INGÉNIEUR-CONSEIL



LAMPES

à filament étiré

1 Watt et 1/2 Watt

Fabrication exclusivement suisse

LICHT S. A.

ZOUG (Suisse)
 USINE A GOLDAU



E. BECK

PERLES, près BIENNE

Télégrammes: PAPPBECK

Téléphone.

FABRIQUE POUR:

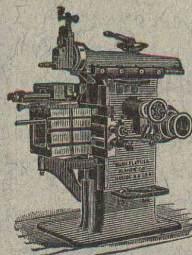
Carton bitumé. — Ciment ligneux.

PLAQUES d'ASPHALTE pour Isolations en tous genres.

TAPIS D'ISOLATIONS — GOUDRON MINÉRAL RAFFINÉ

TRINIDAD ÉPURÉE 5269

Tous les produits d'Asphalte et de Goudron.



J. Lambercier & Co, Genève

* Fabrique d'Huiles et Graisses industrielles. *

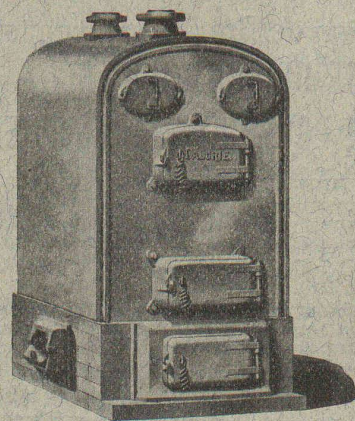
SPECIALITÉ DE 239

Fournitures pour Usines

** Organes de transmissions. **

Arbres, Paliers, Courroies, Graisseurs, etc.

MACHINES, OUTILS AMÉRICAINS & AUTRES



CALORIE S. A.

GENÈVE

5-7 RUE DE L'EST

Chauffage et Ventilation

Installations de Cuisine

Soudure autogène

Grosse Tôlerie, Réservoirs

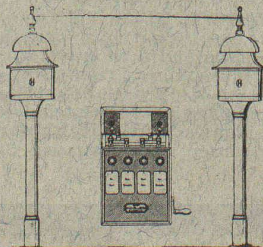
Hasler, Société anonyme, Berne

Successeur de l'Atelier des Télégraphes de G. HASLER

FONDÉ EN 1852

APPAREILS TÉLÉGRAPHIQUES et TÉLÉPHONIQUES

Téléphones spéciaux pour installations à fort courant.



Appareils électriques

de BLOC et de SIGNAUX

pour

Chemins de fer

ASPHALTE-EMULSION, Société Anonyme

Rämistr., 5, ZURICH -- Téléphone 4674

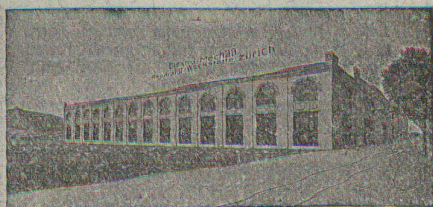
ISOLATIONS pour constructions au-dessus et au-dessous du sol contre l'eau, la température et le bruit.

Toitures plates pour fabriques, terrasses, etc. — Planchers sans jointures.

ASPHALTES ET PRODUITS GOUDRON — Emulsion d'asphalte B C, sert à la préparation de mortiers imperméables — Emulsion d'asphalte B, sert comme peinture imperméable.

Toile isolatrice « MAMMOUTH » pour isolation de ponts, terrasses, etc. Z a 1265 g

PRIX-COURANTS PROSPECTUS RÉFÉRENCES



ATELIERS ÉLECTRO-MÉCANIQUES DE RÉPARATIONS ET CONSTRUCTIONS

Burkhard & Hiltbold

Hardturmstrasse, 121, ZURICH 5. Ateliers « Orion ».

Téléphone : Bureaux 8355, domicile 8338. — Adresse télégraphique : Electromechan, Zürich.

Réparation, Enroulement, Bobinages, Mise au point,

Livraison, Achat, Vente, Echange et Location

de Moteurs et Machines électriques, Transformateurs, etc.

Camille Bauer, Bâle

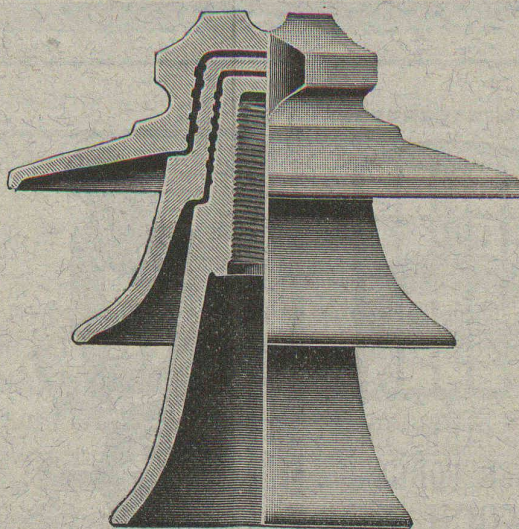
Fournitures électrotechniques
EN GROS

Représentant général
pour la Suisse de :

Fabrique de porcelaine
à Merkelsgrün
près Karlsbad.

Station d'essai p^r 250,000 volts

INSTRUMENTS DE MESURE
de Hartmann & Braun S. A.,
Francfort s. M.



1/5. Grandeur naturelle « MODÈLE ZAMBESI ».

Pour une
tension de
100 000 Volts

Ces isolateurs ont résisté,
à l'École technique supérieure
de Berlin-Charlottenbourg, à
une traction
horizontale de
5350 Kg.

Société Suisse pour la Construction de Locomotives et de Machines WINTERTHUR

fournit à part des locomotives de tous genres les spécialités suivantes :

Chaudronnerie : Chaudières pour bateaux.

Chaudières fixes de tous systèmes.

Sécheurs à vapeur et surchauffeurs.

Foyers automatiques. - Foyers à gaz et à huile.

Epurateurs et réchauffeurs d'eau d'alimentation.

Tuyauteries.

Réservoirs.

Chaudières à cuire, à blanchir et à imprégner.

Moteurs, etc. : Moteurs à gaz, à huile lourde et à essence.

Moteurs Diesel.

Installations de gaz pour chauffages industriels.

Compresseurs rotatifs et Pompes à vide.

LOCATION DE LOCOMOBILES, MACHINES MI-FIXES ET CHAUDIÈRES

Réparations de tous genres

Articles chimico-Techniques

SIKA pour imperméabilisation absolue de ciment, crépi, béton etc., résiste à une pression de plus de 6 atm. = 60 m.

Purigo ou Konservado pour le nettoyage, la conservation, le durcissement, la prise de toutes sortes de matières, pierres, ciment, crépi au moyen d'un enduit qui imperméabilise en même temps.

Igas ou Igol, de couleurs diverses et incolores pour Parquets et Lino-léum, comme pour Mastic et Isolements de tous genres (pierres, ciments, fers, etc.) Enduit pour conserver, isoler, rendre insonore et désinfecter (putréfaction, bactéries) les murs, bétonnage et parois de liège. — Insensible aux variations de la température, à la chaleur, aux acides minéraux et végétaux, alcalis, ammoniacque.



Parquet posé au moyen d'Igas

Très apprécié depuis de nombreuses années.

Si on le désire, nous exécutons nous-mêmes les travaux ou nous fournissons du personnel expérimenté avec **garantie**.

Prospectus et références de premier ordre sur demande.

Fabrication et vente: **Kasp. Winkler & C^{ie}, Zurich V.**

==== Téléphone 7462 ====



Parois et parterres poreux sont rendus tout à fait imperméables malgré les plus fortes pressions d'eau.

ÉLECTRICITÉ

Jules CAUDERAY

Maison fondée en 1866

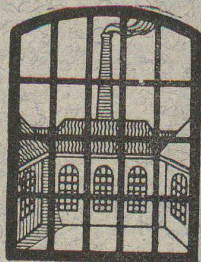
R. d'Etraz 28, LAUSANNE, Tél. 1063

MEYNADIER & C^{ie}
ZURICH



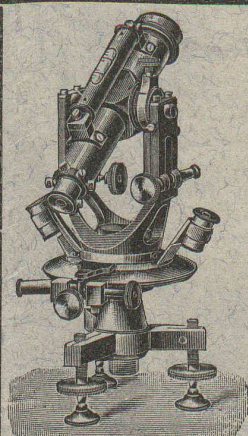
Fabrique Suisse de Carton bitumé

Produits d'asphalte et de goudron



FENÊTRES EN FER FORGÉ
M. KOCH, Zurich

PONTS, - CONSTRUCTIONS MÉTALLIQUES



MAISON SUISSE FONDÉE EN 1901

Théodolites Niveaux

Instruments d'arpentage, Mires, Jalons, etc.

CHARLES EBNER

Schaffhouse

12, Quai du Rhin, 12

Catalogue gratis et franco

5409

FRANCILLON & C^{ie} LAUSANNE



Henri Brändli, Horgen

Fabrique de carton bitumé, ciment ligneux.

Asphaltages en tous genres

pour Travaux publics, Bâtiments, Chemins de fer, Ponts, Chaussées, etc.

Parquet sur asphalte.

Carrelage de bois mis en asphalte

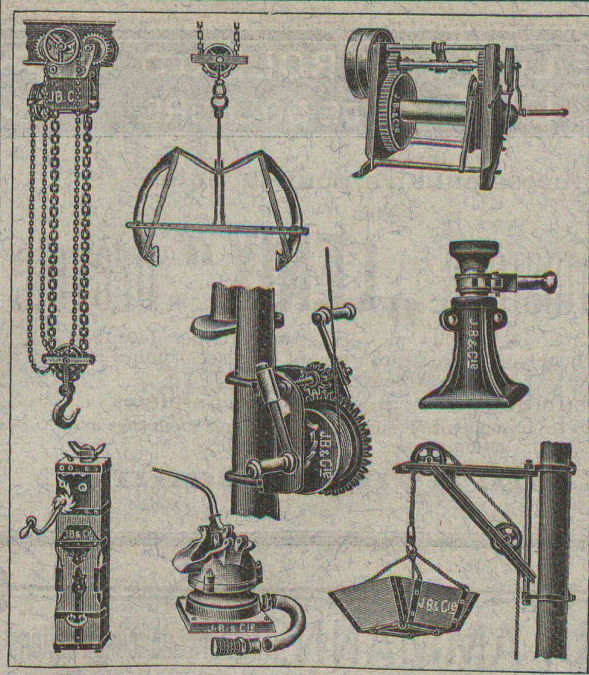
Meilleures références.

Télégr. Henri Brändli.

Service soigné

Téléphone N° 38

BREVETS D'INVENTION
MARQUES DE FABRIQUE - DESSINS - MODÈLES
OFFICE GÉNÉRAL FONDÉ EN 1888 LA CHAUX-DE-FONDS.
MATHEY-DORÉ Ing^r Conseil



J. BRUN & C^o, NEBIKON

LUCERNE

FABRIQUE DE MACHINES

Fabriquent
et
Livrent promptement:

TOUS APPAREILS DE LEVAGE ET MACHINES

pour entreprises de construction !

tels que

PALANS à main ou électriques !

CHARIOTS avec palan combiné **électriques** !

BÉTONEUSES, nouveau système approuvé !

TREUILS de 500-2500 kg. de force !

POMPES à membrane !

CRICS de 1500 à 15000 kg. !

à des prix sans concurrence

Fabrique de meubles en fer Biglen BIGLER, SPICHIGER & C^{ie}

Fabrication spéciale pour
Matériel de lignes de contact et Matériel d'équipement
de chemins de fer électriques

DIRECTION: ING. MORGENTHALER

Bureau technique à BERNE

Adresse pour la correspondance: BIGLER, SPICHIGER & C^{ie} à BERNE

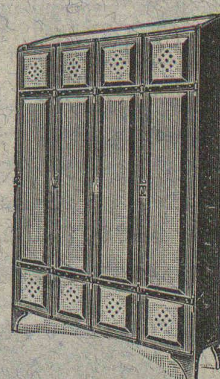
TÉLÉPHONE N° 26 20 ■ Adresse télégr.: ELECTROBIGLEN BERNE



Ateliers mécaniques
Serrurerie mécanique
Forge mécanique
Etampage, pressage

Menuiserie mécanique
Peinture
Soudure autogène
Fabrication d'articles
en série

Kempf & C^{ie} Herisau



ARMOIRES POUR HABITS
POUR BUREAUX et FABRIQUES
La plus ancienne maison de cette
branche. Convient à toutes les
entreprises. :: PROSPECTUS A DISPOSITION

ATELIERS de CONSTRUCTIONS MÉCANIQUES

de VEVEY

(Suisse)

TURBINES et REGULATEURS

Fonderie de FER et de BRONZE

Monte-Charges de t^s systèmes

Compresseurs.

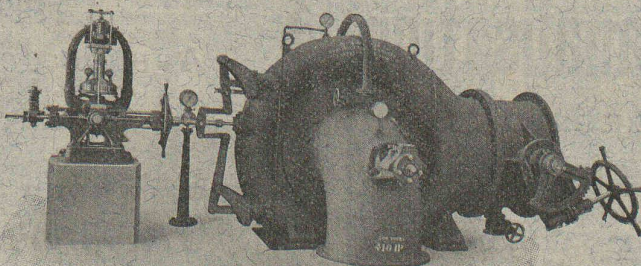
Presses hydrauliques.

ENGINS DE LEVAGE

Grues, ponts et plaques
tournantes.

CHARIOTS TRANSBORDEURS

BRANCHEMENTS et
CROISEMENTS



Turbine Francis 410 chevaux avec régulateur à décliv.

PONTS et

Charpentes métalliques.

RÉSERVOIRS et CHAUDIÈRES

GAZOMÈTRES

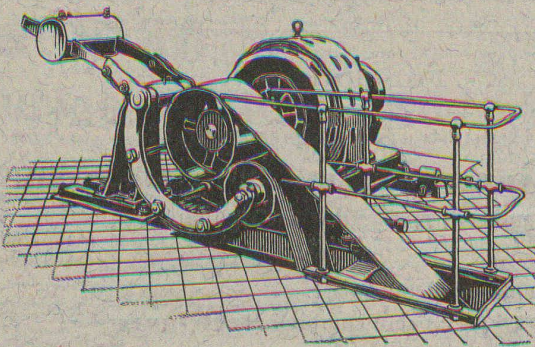
TUYAUX

BARRAGES et ÉCLUSES

DEVIS de toutes MACHINES
sur demande.



∞ SOCIÉTÉ DES USINES DE LOUIS DE ROLL ∞
SUCCURSALE: USINE DE CLUS CT. DE SOLEURE



Concessionnaire pour la Suisse
des

Transmissions „LENIX“ breveté

Transmission directe pour les plus grands rapports possibles. Pas de renvois. Economie de force, de courroie et de place. Poulies enrouleuses sur billes.

Installations de transmissions complètes pour toutes les branches de l'industrie. Exécutions modernes avec paliers graisseurs automatiques et paliers à billes.

Embrayage Benn

Eternit



Eternit Niederwilen

Garantie contre les ouragans

Excellente ardoise pour couvertures et revêtements de façades.

Durée illimitée
Garantie 10 ans

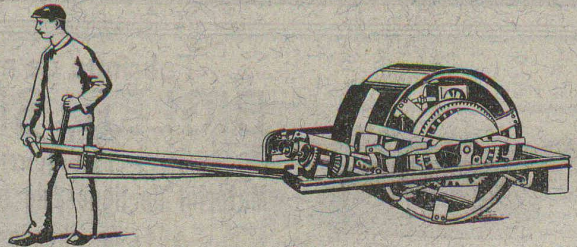
Revêtements intérieurs de plafonds et parois

Représentant-voyageur :

M. A. ROSSET, Lausanne, avenue du Mont-d'Or, 41

U. AMMANN, Ateliers de constructions

■■ LANGENTHAL (Suisse) ■■



Spécialité de

MACHINES POUR LA CONSTRUCTION DE ROUTES

Concasseurs et moulins,
Défonceuses,
Collecteurs pour boue,
Goudronneuses,
Rouleaux pour routes et trottoirs.
Élévateurs, Monte-charges, Transmissions

L'ÉCOLE LÉMANIA

LAUSANNE

prépare vite et très bien pour

POLYTECHNICUM

Ecole des Beaux-Arts Paris

Ecole spéciale d'architecture Paris

Fonte pour canalisation

A HAUTE PRESSION
des USINES DE CHOINDEZ

= Tuyaux fer étiré. =

Max Schmidt & Cie

LAUSANNE

ASCENSEURS STIGLER

Les plus répandus du monde

E. GAILLARD

ingénieur

Avenue des Alpes

LAUSANNE

Réparations

Transformations

Entretien

Toutes fournitures

Téléphone 1-30