

Objektyp: **Advertising**

Zeitschrift: **Bulletin technique de la Suisse romande**

Band (Jahr): **42 (1916)**

Heft 14

PDF erstellt am: **12.07.2024**

Nutzungsbedingungen

Die ETH-Bibliothek ist Anbieterin der digitalisierten Zeitschriften. Sie besitzt keine Urheberrechte an den Inhalten der Zeitschriften. Die Rechte liegen in der Regel bei den Herausgebern.

Die auf der Plattform e-periodica veröffentlichten Dokumente stehen für nicht-kommerzielle Zwecke in Lehre und Forschung sowie für die private Nutzung frei zur Verfügung. Einzelne Dateien oder Ausdrucke aus diesem Angebot können zusammen mit diesen Nutzungsbedingungen und den korrekten Herkunftsbezeichnungen weitergegeben werden.

Das Veröffentlichen von Bildern in Print- und Online-Publikationen ist nur mit vorheriger Genehmigung der Rechteinhaber erlaubt. Die systematische Speicherung von Teilen des elektronischen Angebots auf anderen Servern bedarf ebenfalls des schriftlichen Einverständnisses der Rechteinhaber.

Haftungsausschluss

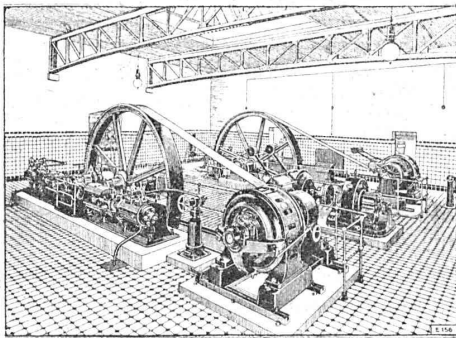
Alle Angaben erfolgen ohne Gewähr für Vollständigkeit oder Richtigkeit. Es wird keine Haftung übernommen für Schäden durch die Verwendung von Informationen aus diesem Online-Angebot oder durch das Fehlen von Informationen. Dies gilt auch für Inhalte Dritter, die über dieses Angebot zugänglich sind.

Ein Dienst der *ETH-Bibliothek*
ETH Zürich, Rämistrasse 101, 8092 Zürich, Schweiz, www.library.ethz.ch

<http://www.e-periodica.ch>

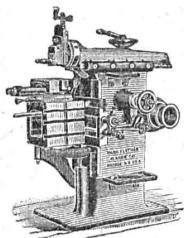
ESCHER WYSS & C^{IE}

ZURICH (SUISSE)



Machines à glace et à froid
de toutes dimensions pour
Boucheries et Abattoirs
Turbines hydrauliques
Chaudières à vapeur

Représentant pour la Suisse Romande :
M. Gustave DIETRICH, ingénieur, Eclépens (Vaud)



J. Lamercier & C^{ie}, Genève

* Fabrique d'Huiles et Graisses industrielles. *
SPÉCIALITÉ DE 239

Fournitures pour Usines

** Organes de transmissions. **
Arbres, Paliers, Courroies, Graisseurs, etc.
MACHINES, OUTILS AMÉRICAINS & AUTRES

Offres d'exploitation de Brevets



E. IMER-SCHNEIDER, ingénieur-conseil, GENÈVE
E. BLUM & Co. A. G. ingénieurs-conseils, ZURICH
A. RITTER, ingénieur-conseil, BALE
H. KIRCHHOFER, ingénieur-conseil, ZURICH.
depuis BOURMÉ, RÉQUIN & Co.
ED. DE WALDKIRCH, avocat, BERNE.
NAEGELI & Co., ingénieurs-conseils, BERNE.
A. MATHEY-DORET, ing.-conseil, CHAUX DE FONDS.

3) Les propriétaires des brevets suisses suivants désirent entrer en relation avec des fabricants suisses, en vue de la fabrication des articles brevetés, et seraient disposés à céder des licences d'exploitation ou à vendre leurs brevets.

N° 58805 du 1^{er} août 1911. The Electric and Ordnance Accessories Company Limited. Appareil servant à régler le courant fourni par une machine dynamo-électrique tournant à une vitesse variable.

N° 62384 du 6 septembre 1912. Vickers Limited. Mécanisme adducteur de cartouches pour armes à feu automatiques.

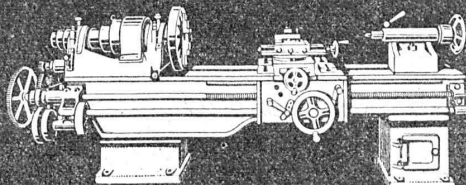
Prière d'adresser les offres ou propositions à M. E. Imer-Schneider, ingénieur-conseil, 8, Boulevard James-Fazy, à Genève, qui les transmettra à qui de droit.

CONSTRUCTIONS MÉTALLIQUES

C. Wolf & C^{ie} Nidau (Berne)

JOHN B. METZLER

ZURICH, RUE, TALACKER, -46



MACHINES-OUTILS SPECIALES
pour la fabrication des pièces de Munitions

CONCOURS

Le Département suisse de l'intérieur et la Direction générale des chemins de fer fédéraux ouvrent, entre les architectes suisses ou établis en Suisse, un concours en vue d'obtenir des **projets de façades d'un bâtiment à voyageurs et d'un hôtel des postes à la nouvelle gare de Bienne.**

Délai pour la présentation des projets: 30 novembre 1916.

On peut se procurer le programme et les plans à la Direction générale des chemins de fer fédéraux, à Berne (bureau N° 91 du bâtiment d'administration), contre dépôt d'une somme de 10 fr., qui sera remboursée aux architectes qui présenteront un projet.

CABLES

L'Union des funiculaires suisses offre à vendre des câbles usagés de différents diamètres et longueurs, à des conditions très favorables. Liste à disposition.

S'adresser à la C^{ie} Lausanne-Ouchy, à Lausanne. H 11351 L

Architecte-dessinateur

diplômé Technikum Berthoud, habile chef de chantier, **cherche place** en Suisse romande ou en France.

Offre sous chiffre **Z A 3276** à l'agence de publicité **Rudolf Mosse, Zurich, Limmatquai 34.**
Z 3230 c

Librairie F. Rouge & C^{ie}

Rue Haldimand, 6 :: LAUSANNE

BOVAY & PETITMERMET, Drs en droit. — **Codes des constructions.** Ouvrage destiné aux *Propriétaires, Gérants d'immeubles Architectes, Géomètres, Entrepreneurs, etc. etc.* Fr. 6.—

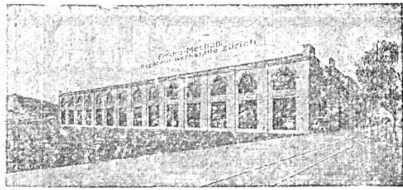
Le code des constructions constitue un exposé pratique, clair, compréhensible pour chacun, de tout ce qui concerne les constructions privées et les travaux publics.

Fédération des Fabricants Suisses de Cartons bitumés (inscr. R. du C.)

-- Téléphone : 36 36 -- ZURICH, Peterhof Télégr.: Dachpappverband Zurich

BUREAU DE VENTE
ET DE CONSULTATION

Livraison de cartons bitumés, ciment ligneux,
matières collantes et cartons-feutre.



ATELIERS ÉLECTRO-MÉCANIQUES DE RÉPARATIONS ET CONSTRUCTIONS

Burkhard & Hiltbold

Hardturmstrasse, 121, ZURICH 5. Ateliers « Orion ».
Téléphone : Bureaux 8355, domicile 8338. — Adresse télégraphique : Electromechan, Zürich.

Réparation, Enroulement, Bobinages, Mise au point,

Livraison, Achat, Vente, Echange et Location
de Moteurs et Machines électriques, Transformateurs, etc.

HARTMANN & BRAUN
A.G. FRANKFURT A.M.

Représentant général p^r la Suisse :

Camille Bauer, Bâle
Dornacherstrasse 18

INSTRUMENTS ENREGISTREURS (nouveaux modèles)

Ampèremètres, Voltmètres, Wattmètres, Phasemètres,
Fréquencemètres et Tachymètres enregistreurs

basés sur différents principes de construction.

Coordonnées rectilignes rectangulaires sans déformation
de la courbe.

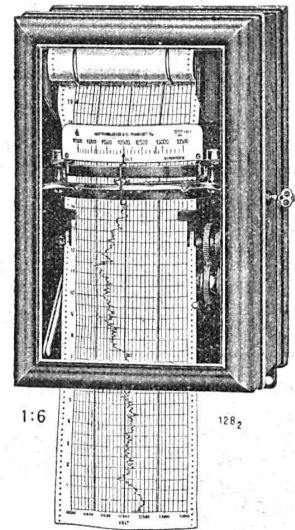
Mouvements d'horlogerie à longue durée de marche
et à vitesse différente ; mouvements à plusieurs vitesses.

Fonctionnement sûr.

Facile à servir.

Thermomètres et Pyromètres enregistreurs.

Demander le Catalogue R (pour Thermom. et Pyrom. enregist. le Catal. P₁ ou P₂)



Librairie F. ROUGE & C^{ie}

Rue Haldimand, 6 - LAUSANNE

Ouvrages sur le béton armé

BRAIVE J. — Aide-mémoire de l'ingénieur-constructeur de béton armé. In-8, avec figures.

Relié Fr. 15.—

KERSTEN C. — La construction en béton armé. Guide théorique et pratique. 2 volumes In-8° :

1^{re} partie: Calcul et exécution des formes élémentaires. Fr. 6.—

2^{me} partie: Applications à la construction en élévation et sous-sol. Fr. 9.—

MAGNY A. V. — La construction en béton armé. Théorie et pratique. In-8°, avec figures et planches dans le texte.

Relié Fr. 20.—

MORSCH E. — Le béton armé. Etude théorique et pratique, généralités, théorie et applications du béton armé. Gr. In-8°, avec 350 figures.

Relié Fr. 20.—

NIVET A. — Calcul du béton armé, avec barèmes pour déterminer les dimensions. In-8°. Relié Fr. 9.—

VAUBOURG H. — Guide pratique du constructeur en ciment armé. Gr. In-8°, avec figures. Relié Fr. 10.—

Organisation des Usines

RIETSCHEL H. — Traité théorique et pratique de chauffage et de ventilation. Guide pour le calcul et l'établissement des projets et installations de chauffage et de ventilation, à l'usage des ingénieurs, constructeurs, architectes, entrepreneurs, etc., 2 vol., in-8°, cart.

Fr. 30.—

CARPENTER C.-U. — Comment organiser les usines et entreprises pour réaliser des bénéfices.

Cart. Fr. 7.50

TAYLOR F.-W. — Principes d'organisation scientifique des usines.

— La direction des ateliers. Etude suivie d'un mémoire sur l'emploi des courroies et d'une note sur l'utilisation des ingénieurs diplômés.

Fr. 6.—

CARNEGIE D. & GLADWYN S. — L'acier, sa fabrication, son prix de revient. Traduit de l'anglais par E. BAZIN. 1 vol. in-8 avec 10 planches, hors texte et 252 gravures dans le texte.

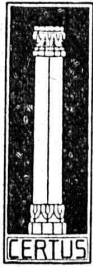
Relié Fr. 40.—

MACHINES A TRONÇONNER
pour barres de 20 à 115 mm.
MACHINES AUTOMATIQUES A TRONÇONNER
pour barres rondes et carrées jusqu'à 224 mm.
MACHINES A SCIER ALTERNATIVES 160/160
MACHINES A PERCER de différentes capacités
MANDRINS --- ETAUX
W. PFLUGER & C^{ie} INGÉNIEURS-
CONSTRUCTEURS
ZURICH 1 --- Ramistrasse 6

La force de cohésion unique de la

COLLE à froid „CERTUS”

sur bois dur (chêne, érable) ainsi que sur le pitchpin le plus gomme-résineux, sur l'acacia et même sur du bois cuit dans de l'huile, sa résistance contre l'eau, l'humidité, le chaud et le gel ont été prouvées par les expériences faites au Laboratoire fédéral d'essai des matériaux à Zurich, et confirmées par de nombreuses attestations spontanées.



Marque déposée

Pas besoin de chauffer ou de broyer. Point de déchets. Prête en cinq minutes après avoir été délayée dans de l'eau froide. Durcit aussi vite que la colle d'os. Très profitable (poids spécifique 0,5). Se conserve indéfiniment en forme de poudre. Le nouveau prospectus contenant des résultats d'essais avec échantillons et petits collages **Certus** servant au contrôle de la résistance à l'eau est envoyé franco par la **FABRIQUE DE COLLE à froid**

O. MESSMER

CARRIÈRES DE DALLES DE SAXON

Dallages, trottoirs, bordures de jardin, bassins de fontaines, marches d'escaliers, consoles, balcons jusqu'à 5 mètres de long, couverts d'aqueducs de toutes dimensions.

Prix courant sur demande

← CARRIÈRE DE TUF →
Pierres de taille, moellonnage, bordures de jardin.

S'adresser à **JOS MUTTI, SION** :: Téléphone N° 31

E. BECK

PERLES, près BIENNE

Télégrammes: PAPPBECK

Téléphone.

FABRIQUE POUR:

Carton bitumé. — Ciment ligneux.

PLAQUES d'ASPHALTE pour Isolations en tous genres.

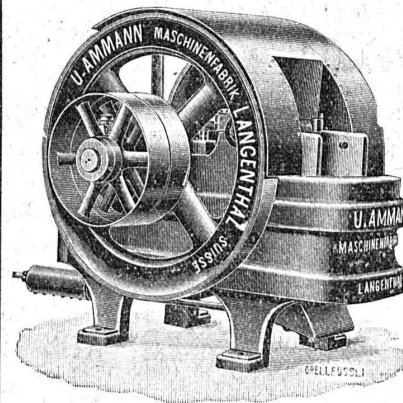
TAPIS D'ISOLATIONS — GOUDRON MINÉRAL RAFFINÉ

TRINIDAD ÉPURÉE 5269

Tous les produits d'Asphalte et de Goudron.

U. AMMANN Atelier de constructions

LANGENTHAL (Suisse)



Concasseur fixe.

Spécialité de
Concasseurs et Moulins

Les meilleurs sur
le marché actuel

LOCATION

Installations
complètes d'usi-
nes à sable,
gravier, à chaux,
gypse et ciment.

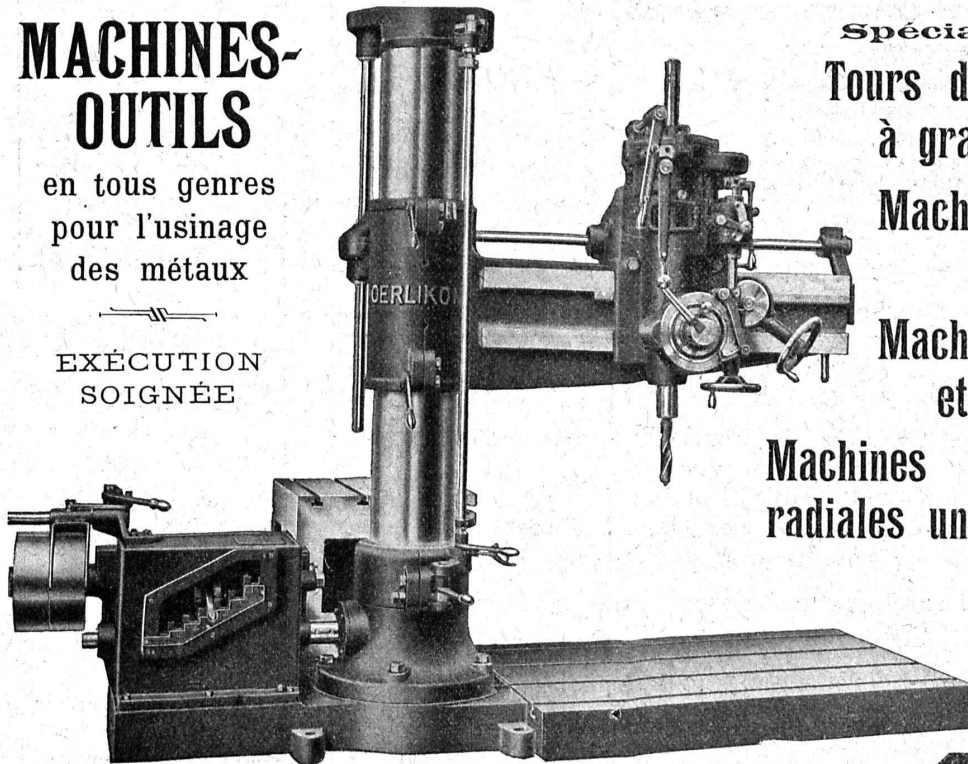
MOTEURS

Société Suisse de Machines-Outils Oerlikon

**MACHINES-
OUTILS**

en tous genres
pour l'usinage
des métaux

EXÉCUTION
SOIGNÉE



Spécialités :

Tours de précision
à grand débit

Machines à percer
rapides

Machines à percer
et à aléser

Machines à percer
radiales universelles

(7)

Télégrammes :
OUTIL, OERLIKON

Téléphones :
72 45, 67 44 ZURICH

Articles chimico-Techniques

SIKA pour imperméabilisation absolue de ciment, crépi, béton etc., résiste à une pression de plus de 6 atm. = 60 m.

Purigo ou Konservado pour le nettoyage, la conservation, le durcissement, la prise de toutes sortes de matières, pierres, ciment, crépi au moyen d'un enduit qui imperméabilise en même temps.

Igas ou Igol, de couleurs diverses et incolores pour Parquets et Lino-léum, comme pour Mastie et Isolements de tous genres (pierres, ciments, fers, etc.) Enduit pour conserver, isoler, rendre insonore et désinfecter (putréfaction, bactéries) les murs, bétonnage et parois de liège. — Insensible aux variations de la température, à la chaleur, aux acides minéraux et végétaux, alcalis, ammoniacque.



Parquet posé au moyen d'Igas

Très apprécié depuis de nombreuses années.

Si on le désire, nous exécutons nous-mêmes les travaux ou nous fournissons du personnel expérimenté avec **garantie**.

Prospectus et références de **premier ordre** sur demande.

Fabrication et vente: **Kasp. Winkler & Cie, Zurich V.**

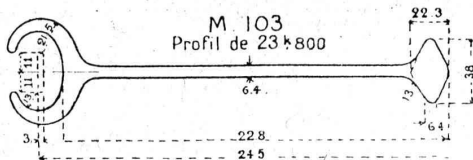
Téléphone 7462



Parois et parterres poreux sont rendus tout à fait imperméables malgré les plus fortes pressions d'eau.

PALPLANCHES

(Système Carnegie)



en magasin à

LAUSANNE

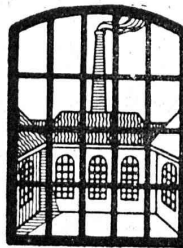
FRANCILLON & C^{ie}

BREVETS D'INVENTION

MARQUES DE FABRIQUE-DESSINS-MODÈLES.
OFFICE GÉNÉRAL FONDÉ EN 1888 LA CHAUX-DE-FONDS.

MATHEY-DORET Ing. Conseil

BUREAU INTERNATIONAL DE BREVETS D'INVENTION
GENÈVE SUISSE
E. IMER-SCHNEIDER
INGÉNIEUR-CONSEIL



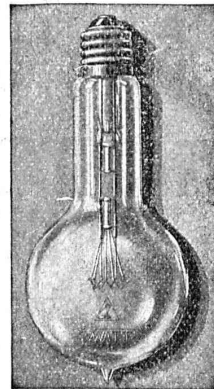
FENÊTRES EN FER FORGÉ

M. KOCH, Zurich
PONTS, - CONSTRUCTIONS MÉTALLIQUES

MEYNADIER & C^{ie}
ZURICH

Fabrique Suisse de Carton bitumé

Produits d'asphalte et de goudron



LAMPES

à filament étiré

1 Watt et 1/2 Watt

Fabrication exclusivement suisse

LICHT S. A.

ZOUG (Suisse)

USINE A GOLDAU

Nous nous recommandons pour la reproduction de plans de tout genre avec le nouveau procédé Kartographia Winterthur, S. A.

“Radiographie”

Par ce procédé les calques ne sont pas nécessaires.

Henri BRÄNDLI, Horgen

Fabrique de carton bitumé, ciment ligneux

SPECIALITÉ:

Plaques isolatrices asphaltées

en toutes épaisseurs et de tous genres pour

Couvertures imperméables de ponts, tunnels, passages, chapes de voûte, soubassements, etc.

ISOLATIONS

(Fourniture et pose)

ISOLATIONS

Futre et tapis isolants.

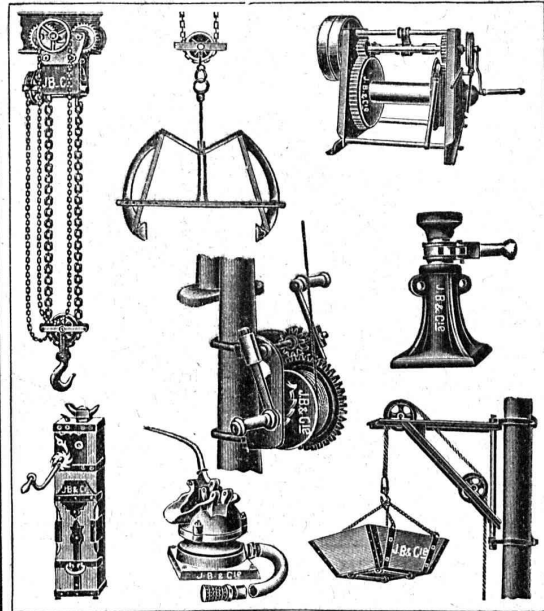
Asphalte isolant.

Meilleures références.

Service soigné

Télégr. Henri Brändli.

Téléphone N° 38



J. BRUN & C^o, NEBIKON

LUCERNE

FABRIQUE DE MACHINES

Fabriquent
et
Livrent promptement :
TOUS APPAREILS DE LEVAGE ET MACHINES
pour entreprises de construction !
tels que

PALANS à main ou électriques !

CHARIOTS avec palan combiné **électriques** !

BÉTONEUSES, nouveau système approuvé !

TREUILS de 500-2500 kg. de force !

POMPES à membrane !

CRICS de 1500 à 15000 kg. !

à des prix sans concurrence

Fabrique de meubles en fer Biglen BIGLER, SPICHIGER & C^{ie}

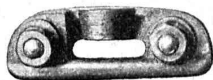
Fabrication spéciale pour
Matériel de lignes de contact et Matériel d'équipement
de chemins de fer électriques

DIRECTION: ING. MORGENTHALER

— Bureau technique à BERNE —

Adresse pour la correspondance: BIGLER, SPICHIGER & C^{ie} à BERNE

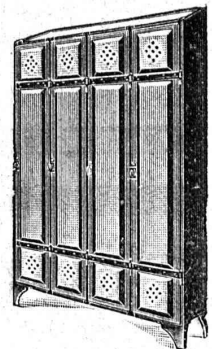
TÉLÉPHONE N° 26 20 ■ Adresse télégr.: ELECTROBIGLEN BERNE



Ateliers mécaniques
Serrurerie mécanique
Forge mécanique
Etampage, pressage

Menuiserie mécanique
Peinture
Soudure autogène
Fabrication d'articles
en série

Kempf & C^{ie} Herisau



ARMOIRES POUR HABITS
POUR BUREAUX et FABRIQUES

La plus ancienne maison de cette
branche. Convient à toutes les
entreprises. :: PROSPECTUS A DISPOSITION

LOLLAR

Chaudières pour le chauffage central et la préparation d'eau chaude.

Chaudières petit modèle

Chaudières normales

Chaudières modèle moyen

Chaudières grand modèle

Chaudières à briquettes

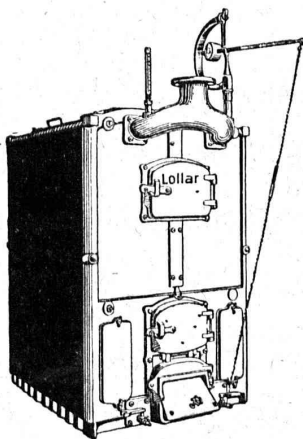
Fourniture exclusive aux maisons d'installation.

**Etablissements Métallurgiques „Buderus”
Wetzlar**

Représentation pour la Suisse, le Sud et l'Est de la France:

Société Commerciale Buderus

Bureaux et dépôts à: **Zurich et Genève**



EMBRAYAGE BENN

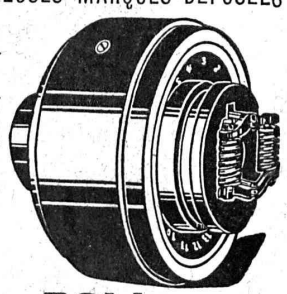
PROTÉGÉ DANS TOUS LES PAYS INDUSTRIELS par 29 BREVETS et de NOMBREUSES MARQUES DÉPOSÉES

L'Embrayage à friction, système *Benn*, a fait ses preuves dans des conditions de marche les plus difficiles

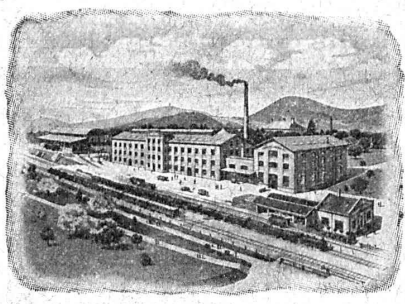
C'est par un *Embrayage Benn* qu'est commandé le propulseur du nouveau brise-glace-russe « *Pierre-le-Grand* ».

La garantie imposée était que l'embrayage devait glisser quand le couple de torsion correspondrait à 3.100 chevaux-vapeur, ceci dans le but d'éviter que des ruptures se produisent si l'hélice venait à rencontrer de gros blocs de glace.

De tous les nombreux systèmes proposés, c'est l'*Embrayage Benn* qui fut choisi parce que, seul, il est capable de remplir cette condition.



Société des USINES de LOUIS de ROLL
Succursale : USINES DE GLUS (Canton de Soleure)



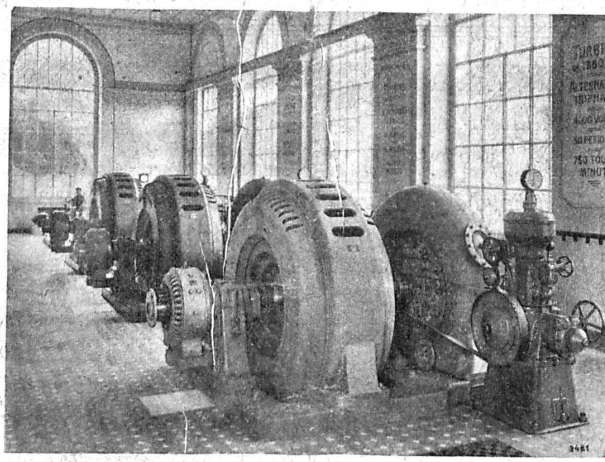
LAUSEN (Bâle Campagne).
Nos nouvelles installations de fabrique sont à présent en pleine activité. Nous sommes par conséquent en état de pourvoir à toutes les exigences aussi bien au point de vue de la qualité que de la quantité.

Fabrique de produits réfractaires S. A.
LAUSEN, BALE CAMPAGNE Bl 510 g
Exposition nationale suisse, Berne 1914 : MÉDAILLE D'OR

Société Anonyme BROWN, BOVERI & C^{ie}, BADEN (Argovie)

Bureau Technique pour la Suisse Romande : Lausanne, Av. de la Gare, 3 --- Téléph. 21 59

Usine
HYDRO-ÉLECTRIQUE
des Prés du Chanet
près Boudry
appartenant à
la ville
de NEUCHÂTEL



4 Alternateurs
triphasés B. B. C.
1200 k. V. A.
750 t./min.
4000 volts
50 périodes

Les roues des turbines Francis sont calées en porte à faux sur l'arbre des alternateurs.

MAISON SUISSE AVEC USINES A BADEN (Argovie) ET A MUNCHENSTEIN près Bâle
Capital social : 32,000,000 fr. — Superficie des Usines : 635,000 m².
1300 ingénieurs et employés. — 4000 ouvriers.