

**Zeitschrift:** Bulletin technique de la Suisse romande  
**Band:** 42 (1916)  
**Heft:** 15

## Werbung

### Nutzungsbedingungen

Die ETH-Bibliothek ist die Anbieterin der digitalisierten Zeitschriften. Sie besitzt keine Urheberrechte an den Zeitschriften und ist nicht verantwortlich für deren Inhalte. Die Rechte liegen in der Regel bei den Herausgebern beziehungsweise den externen Rechteinhabern. [Siehe Rechtliche Hinweise.](#)

### Conditions d'utilisation

L'ETH Library est le fournisseur des revues numérisées. Elle ne détient aucun droit d'auteur sur les revues et n'est pas responsable de leur contenu. En règle générale, les droits sont détenus par les éditeurs ou les détenteurs de droits externes. [Voir Informations légales.](#)

### Terms of use

The ETH Library is the provider of the digitised journals. It does not own any copyrights to the journals and is not responsible for their content. The rights usually lie with the publishers or the external rights holders. [See Legal notice.](#)

**Download PDF:** 15.10.2024

**ETH-Bibliothek Zürich, E-Periodica, <https://www.e-periodica.ch>**

# BULLETIN TECHNIQUE DE LA SUISSE ROMANDE

ORGANE EN LANGUE FRANÇAISE DE LA

## Société Suisse des Ingénieurs et des Architectes

AINSI QUE DE

### l'Association des anciens élèves de l'Ecole d'Ingénieurs de l'Université de Lausanne

#### COMITÉ SUPÉRIEUR DE RÉDACTION :

Président : M. A. Rychner, architecte, à Neuchâtel. — Secrétaire : M. Henry Baudin, architecte, à Genève.

#### MEMBRES :

FRIBOURG : MM. F. Broillet, architecte; H. Maurer, ingénieur; R. de Schaller, architecte. — VAUD : MM. Epitoux, architecte; W. Grenier, ingénieur, professeur honoraire de l'Université de Lausanne; E. Jost, architecte; Ch. Thévenaz, architecte. — GENEVE : MM. E. Imer-Schneider, ingénieur-conseil; Paul Piccard, ingénieur-constructeur; Ch. Wetzel, architecte. — NEUCHÂTEL : MM. Ed. Elskes, ingénieur; A. Hotz, ingénieur cantonal; E. Prince, architecte. — VALAIS : M. E. de Stockalper, ingénieur.

#### CONSEIL D'ADMINISTRATION DE LA SOCIÉTÉ DU BULLETIN TECHNIQUE :

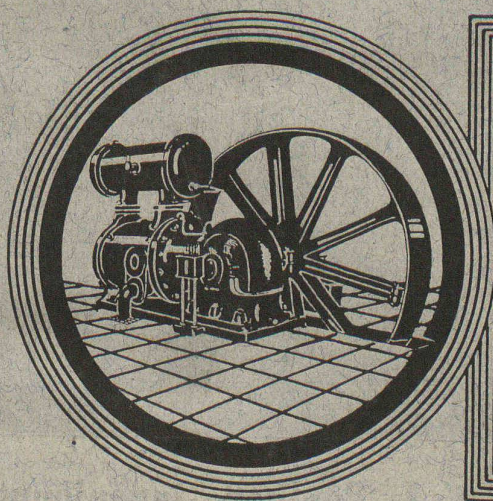
E. Imer-Schneider, ingénieur-conseil, président; J. Chappais, ingénieur. — A. Dommer, ingénieur. — H. Meyer, architecte. — F. Rouge, libraire.

#### PRIX DE L'ABONNEMENT :

Suisse : 1 an, 40 fr. Etranger : 12 fr. — Pour sociétaires : Suisse : 1 an, 8 fr. Etranger : 40 fr. — Prix du numéro : 75 cent.

LAUSANNE

RÉDACTEUR : D<sup>r</sup> H. Demierre, ing. 2, Rue du Valentin. — ADMINISTRATION : Librairie F. Rouge & C<sup>o</sup>, 6, Rue Haldinand.



## DEMAG

Installations d'air comprimé.  
Marteaux perforatrice.  
Compresseurs.

Bureau : ROBERT AEBI & C<sup>o</sup>, ZÜRICH I, Werdmühleplatz, 2

## DEUTSCHE MASCHINENFABRIKAG DUISBURG

## Fabrique lausannoise d'Appareils de chauffage

### G. Weber, constructeur, Lausanne

Maison fondée en 1889

#### CHAUFFAGES CENTRAUX - VENTILATION

Chauffage par pulsion d'air chaud

Spécialité soignée d'installation de

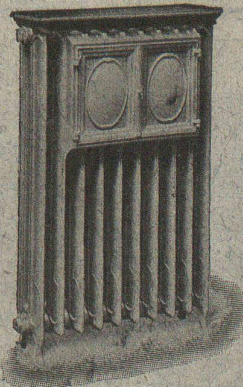
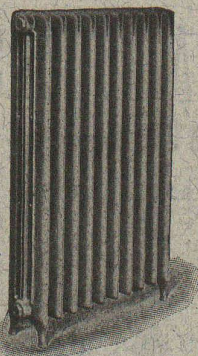
Cuisines complètes pour Hôtels, Pensions, etc.

Broches MARMITES A VAPEUR Grillades

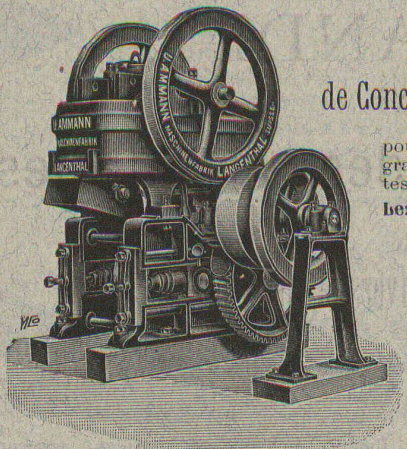
Buanderies complètes simples et à vapeur.

RÉFÉRENCES DE TOUT PREMIER ORDRE

Exposition Nationale Suisse, Berne 1914, Groupe 20, MEDAILLE D'OR



# U. AMMANN Ateliers de constructions LANGENTHAL (Suisse)



Concasseur-broyeur à cylindre.

## Spécialité de Concasseurs et Moulins

pour la fabrication du sable, gravier, ballast pour routes, etc.

les meilleurs sur le marché actuel.

Livrés également en LOCATION

### MOTEURS

Construction garantie

les plus hautes récompenses aux expositions.

Société Anonyme UNION, à BIENNE (Suisse).

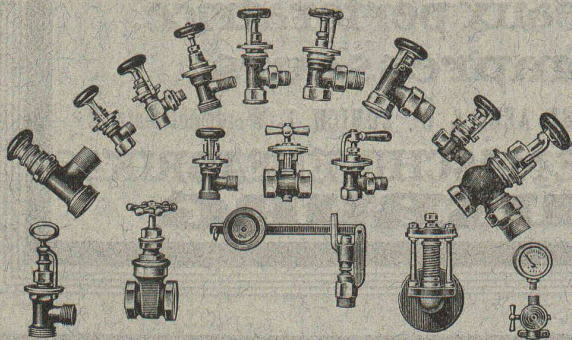
Première Fabrique Suisse de CHAINES SOUDÉES  
par procédé électrique breveté.  
CHAINES en TOUS GENRES



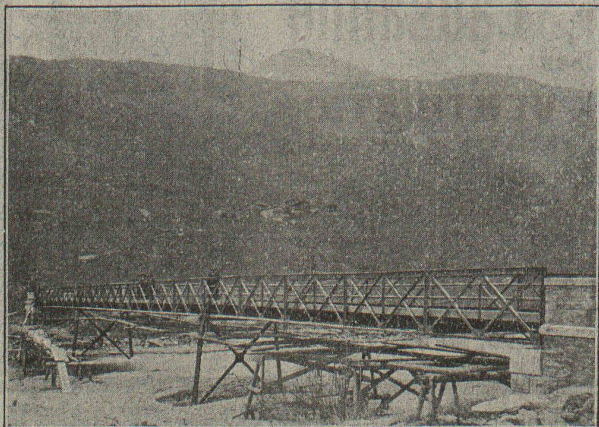
pour l'Industrie et l'Agriculture.  
CHAINES CALBRÉES & ÉPROUVÉES de la plus haute résistance  
pour Grues et Monte-Charges.

N.B. — La chaîne courante n'est vendue que par les marchands de ter

## Fonderie et Robinetterie de Lyss



Spécialité: Robinetterie pour chauffages centraux



# Blanc, Michaud & Cie FRIBOURG

Téléphone 577 — Téléphone 577

Chauffage à eau chaude et à vapeur de tous systèmes  
Spécialité de chauffage à air chaud pour Eglises

## ARBRES DE TRANSMISSION



en acier comprimé et tourné, poli

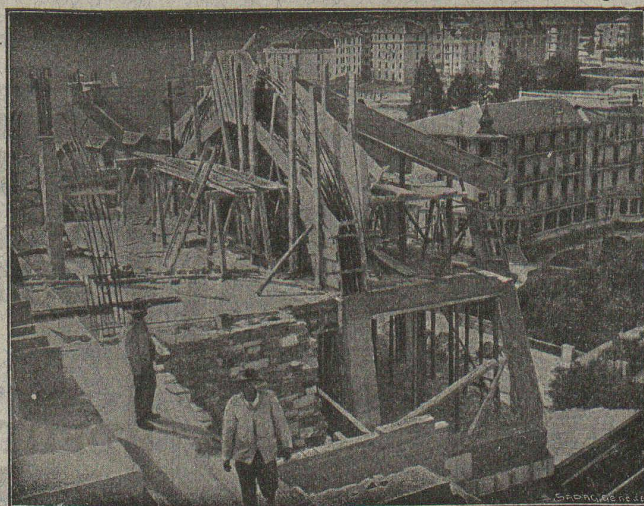
## Tréfileries réunies S. A., Bienne

Fers et Aciers étirés de précision sur tous



Profils

Aciers laminés à froid jusqu'à 300 mm. de largeur.  
Feuillard pour emballages, sans scories. <sup>6635</sup>  
Grand Prix : Exposition nationale suisse, Berne 1914.



## A. Paris & L. Berthod, ingénieurs.

Bureau central d'études : LAUSANNE, Rue de Bourg, 17.

BÉTON ARMÉ, F. Brazzola. <sup>475</sup>

# CONSTRUCTIONS MÉTALLIQUES

## PONTS - CHARPENTES

et tous travaux en fer

Bureaux techniques pour Projets

Calculs et Devis

## J. FATIO fils & Cie

St-Roch, 14

Maison fondée en 1845



LAUSANNE

# LANDIS & GYR S.A.

## Z O U G

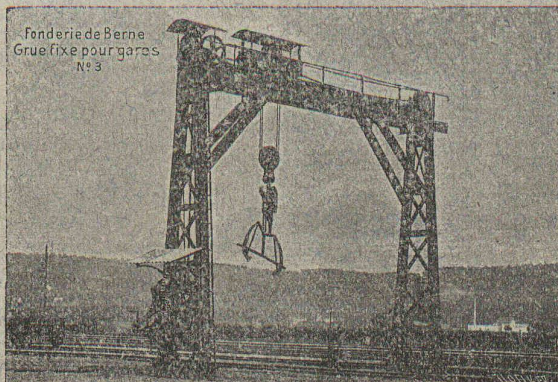
COMPTEURS D'ÉLECTRICITÉ  
WATTMÈTRES SYSTÈME FERRARIS  
INTERRUPTEURS HORAIRES

Société des **USINES de LOUIS de ROLL**

Succursale : FONDERIE DE BERNE, à Berne

Lettres et télégrammes :  
FONDERIE DE BERNE

TÉLÉPHONE N° 10 66



Fonderie de Berne  
Grue fixe pour gares  
N° 3

**Appareils de levage** : Ponts roulants, grues pivotantes, grues de chargement, etc., pour commande à bras et commande électrique, monte-charges, appareils de levage pour essieux, monte-charges pour charbon pour approvisionner les locomotives.

**Matériel de chemins de fer** : Ponts tournants et chariots, riots transbordeurs pour wagons et locomotives, branchements et croisements pour voies normales et voies étroites, Barrières.

**Chemins de fer de montagne** : Funiculaires complets avec freins spéciaux (systèmes brevetés), depuis 1898, 87 exécutions.

**Superstructures à crémaillère**, systèmes : Strub, Abt, Riggenbach, Peter, etc.

**Barrages** : Installations métalliques et mécaniques pour barrages et canaux, grilles, machines pour nettoyer les grilles, treuils.

Renseignements sur des installations faites, références  
Projets et devis sont à disposition

Société genevoise pour la construction  
d'Instruments de Physique et de Mécanique 3007

5, Rue Gourgas — GENÈVE — Rue Gourgas, 5

**Machines à froid et à glace**  
**Compteurs d'électricité**

Instruments pour GÉOMÈTRES - Appareils scientifiques  
CATALOGUES FRANCO SUR DEMANDE

# BAUMANN FRÈRES

Ateliers pour la construction  
de ressorts en tous genres



**Rüti**  
(ZÜRICH)

Ressorts en fil d'acier de 0,2-50 mm. d'épaisseur.

en fil de laiton, nickel et bronze,  
pour toutes machines et appareils.

Ressorts en tôle d'acier trempé bleui.

Rondelles à ressort.

Articles techniques pour l'industrie textile.

(Calculs pour la capacité de charge à la disposition  
de nos clients)

## TRAVAUX D'ASPHALTAGE

Asphalte caoutchouté monolithe

Planelles et pavés en Asphalte comprimé pour Couvertures, Terrasses, Trottoirs, Jeux de Quilles, Tennis et Chaussées.

Couvertures en ciment volcanique

Plaques Isolatrices en asphalte

Emulsion Etanchéité garantie Isolants divers

**ROSSO & SCHNEEBELI**

Successieurs de H. LAVANCHY

LAUSANNE: Petit-Chêne 10 (Tél. 26) - VEVEY: R. du Torrent 10 (Tél. 151)

**CABLES ÉLECTRIQUES SOUS PLOMB**  
pour haute et basse tension, télégraphie, téléphonie et sonnerie  
avec accessoires.

**TUYAUX EN PLOMB**

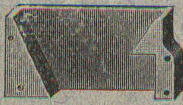
**CABLES EN ACIER** pour traction, ascenseurs, grues, ancrage, etc.  
**LIENS POUR ÉCHAFAUDAGE**

**FABRIQUE DE CABLES DE BROUGG**,  
(Société anonyme)

← BROUGG (Argovie) →

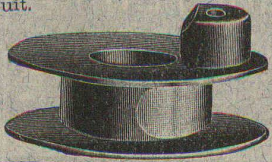
**Fabriques de Cartons Presspan et de Matières isolantes pour l'Électricité,**  
 ci-devant **H. WEIDMANN S. A., Rapperswil (St-Gall)**

**Cartons comprimés lustrés isolants PRESSPAN** en feuilles de toute épaisseur depuis 0,1 mm.,  
 rouleaux et bandes continus de 0,1 à 1 mm.



*Carton verni, micaé. — MICANITE en planches, dure et flexible.  
 Toile-micanite. — Papier-micanite. — Toiles et papier huilés et vernis.  
 Rubans isolants. — Papiers japonais. — Carton et papier d'amiante.  
 Carcasses de bobines en AMIANTE VULCANISÉ, pour dynamos,  
 moteurs, appareils, etc. — Ciment-amiante en plaques  
 et pièces découpées, diaphragmes, isolants divers.*

Boîtes protectrices en AMIANTE pour interrupteurs et coupe-circuit.  
 Manettes et pièces moulées en CORNITE et en BAKELITE  
 Tubes de transformateurs, tubes et rainures pour machines  
 dynamo en Micanite et en Cartogène. — Poulies de friction.  
 Perles isolantes. — Fibre vulcanisée. — Leatheroid. — Vitrite.  
 Pièces moulées isolantes pour Magnétos.  
 Isolants pour tramways, fours électriques, etc. (1)



Médaille d'or Berne 1914.

**CLICHÉS SADAG**

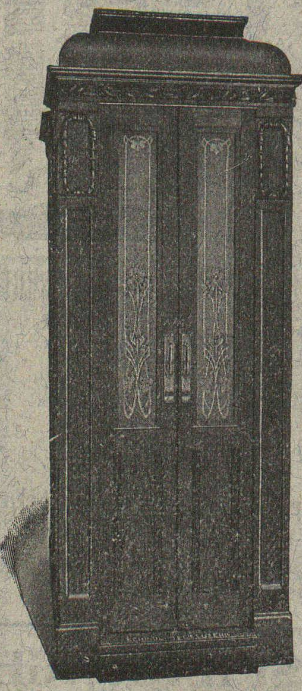
GENÈVE (Sécheron)  
 Autotypie. — Zincogravure.  
 Chromotypographie.  
 REPRÉSENTANT :  
 J. PACHE, Prê-du-Marché, 17.  
 LAUSANNE

**Manufacture de Papiers.**  
**Stouky, Baumgartner & Co**  
 LAUSANNE et RENENS  
 Spécialité de Papiers utilisés dans  
 l'Industrie du Bâtiment

**ASCENSEURS ET MONTE-CHARGES**  
 électriques, hydrauliques, à transmission.

**Schindler & Co, Lucerne**

**Bureau et atelier à LAUSANNE**



**Marc PELET**

Ingénieur-Constructeur

- Rue St-Roch, 3 et 5 -

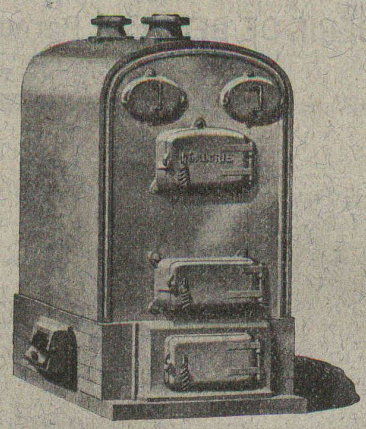
Commande par boutons  
 par corde, par volant.

— Marche silencieuse —

Parachute infallible

4000 installations en fonctions.

Renseignements, Dessins,  
 Devis et Prix-courants  
 gratis sur demande.



**CALORIE S. A.**

GENÈVE, NEUCHÂTEL  
 LAUSANNE, FRIBOURG  
 CHAUX-DE-FONDS  
 BERNE

Chauffage et  
 Ventilation

Installations de  
 Cuisine

Soudure autogène

Grosse Tôlerie,  
 H 21081 X Réservoirs

Appareillage. - Serrurerie. - Installations sanitaires.

**Daniel PERRET**

6 Avenue de Béthusy LAUSANNE Téléphone 1086

Installateur des eaux de Cossonay, Ballaigues, Vallorbe, Vaulion, Echallens,  
 Bremblens, Leysin, Belmont

spécialité de canalisations à haute pression, chauffages des serres. Etudes  
 et devis sur demande. Magasin d'exposition et de vente. Articles pour  
 gaz. Potagers économiques « Le Réve », etc. Réchauds, Manchons, etc.

**A. MULLER & Co, à Brugg, Argovie**

Unique spécialité :

**Machines pour le travail du bois**

DE HAUTE PRÉCISION

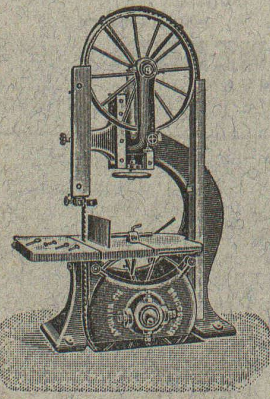
Visitez nos machines à l'exposition de  
 la Société-Suisse des Menuisiers et Fa  
 bricants de Meubles à Zurich

(Unterer Mühlesteig, 2)  
 6921

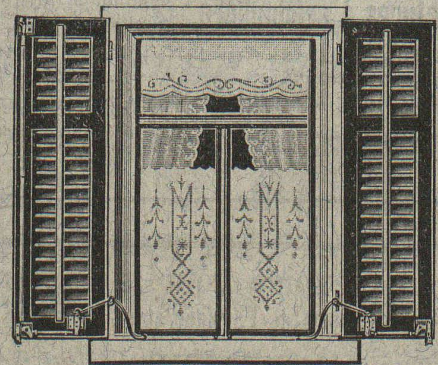
Exposition internationale Turin 1911

Grand prix,

la plus haute récompense



**TOURNE-VOLETS "UNIVERSEL,"**



BREVET + N° 55511 D. R. P. N° 244.340

Exposition Nationale Suisse 1914 : MÉDAILLE D'OR  
 Exposition Internationale pour le bâtiment 1913, à Leipzig  
 MÉDAILLE D'ARGENT

pour manœuvrer les volets  
 à fenêtres fermées.

Za 1067 g

**H. HESS, Pilgersteg-Ruti (Zurich)**

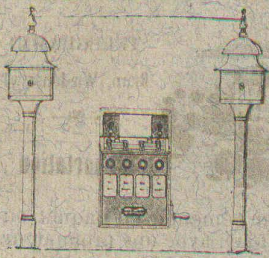
# Hasler, Société anonyme, Berne

Successeur de l'Atelier des Télégraphes de G. HASLER

FONDÉ EN 1852

APPAREILS TÉLÉGRAPHIQUES et TÉLÉPHONIQUES

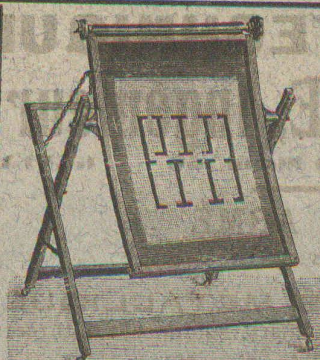
Téléphones spéciaux pour installations à fort courant.



Appareils électriques  
de BLOC et de SIGNAUX

pour

Chemins de fer



Châssis  
électriques

ET

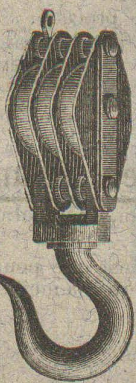
Châssis  
solaires

Papier à  
héliographe

## Charles EBNER

SCHAFFHOUSE

Maison Suisse fondée en 1901



Palans, treuils, moufles

.. Chaînes et Cordages ..

# Max Schmidt & C<sup>ie</sup>

.. LAUSANNE ..

## ASSURANCE MUTUELLE VAUDOISE

Siège social :

LAUSANNE

Galerie du Commerce

ASSURANCE INDIVIDUELLE, contre tous accidents professionnels et non professionnels, avec participation aux frais médicaux et garantie du risque de service militaire en temps de paix, (assurance complémentaire de tous sports).

Assurance de la RESPONSABILITÉ CIVILE VIS-A-VIS DES TIERS, conformément au Code Suisse des Obligations (à l'usage des entrepreneurs, industriels, etc.).

Assurance collective des ouvriers, employés, apprentis, etc.

Assurance des agriculteurs et de leurs employés.

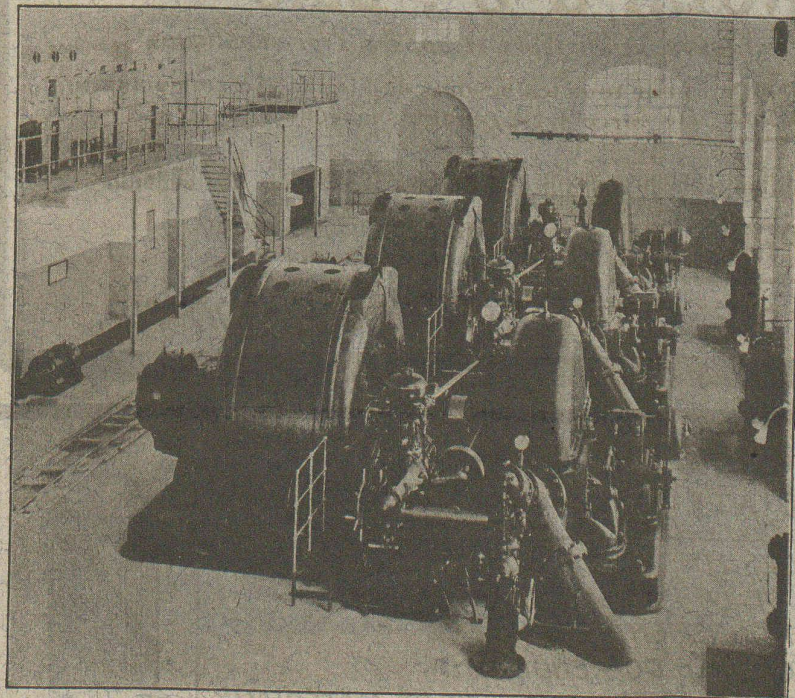
Les bénéfices réalisés par l'Association appartiennent en totalité aux Sociétaires, auxquels il a été réparti en espèces de 1903 à 1915 :

DEUX MILLIONS SIX CENT MILLE FRANCS

soit environ le 40 % des bénéfices nets laissés par leurs polices (en 1915 le 50 %) ce qui équivaut à une notable réduction des taux de primes.

Tous les genres de polices participent à la répartition des bénéfices.

Pour tous renseignements, formulaires, statuts, etc., s'adresser au siège social de l'Association.



### USINE DE KANDERGRUND

3 turbines PICCARD, PICTET destinées à la traction électrique du Loetschberg  
2 turbines PICCARD, PICTET destinées au réseau des Bernische Kraftwerke

Chute = 300 mètres

Puissance = 4000 chevaux

Nombre de tours = 300 par minute

SOCIÉTÉ ANONYME

DES ATELIERS

# PICCARD, PICTET & C<sup>ie</sup>

## GENÈVE

FONDERIE

ET

## CONSTRUCTIONS MÉCANIQUES

### TURBINES

### HYDRAULIQUES

de tous systèmes

POUR TOUTES CHUTES

- et -

TOUTES PUISSANCES

## RÉGULATEURS DE PRÉCISION

Systemes brevetés

# BUREAU TECHNIQUE Geo. SCHULE, Ingénieur

GENÈVE — 53, rue du Stand, 53 — GENÈVE

## BÉTON ARMÉ

Système brevet suisse N° 32104.

## CONSTRUCTIONS MÉTALLIQUES

ÉTUDES et PROJETS : Planchers, sommiers, toitures, fondations, ponts, etc., etc.

Nombreuses références à disposition.

6725

## EXPERTISES

## Tours, Machines-outils

pièces mécaniques, etc., usés, cassés ou fendus, peuvent être facilement remis à neuf par vos propres ouvriers par la soudure autochimique au Castolin.

Le **CASTOLIN** soude parfaitement fonte sur fonte, sur fer et sur acier et acier sur acier (résistance 4000 kilo par cm<sup>2</sup>) sur simple forge; joint peut être limé facilement. Dépense insignifiante (seulement 1 à 3 centimes de matières par cm<sup>2</sup>).

Depuis 9 ans en usage dans les Ateliers des Chemins de fer fédéraux et d'env. 2000 usines suisses.

Vendu par matériel complet (poids 6 k.) Fr. 87.50 rendu feu et par boîtes isolées. Export. autorisée. Seuls fabricants des produits par la soudure autochimique :

**Wassermann-Lieber & Cie, Lausanne 2**

MAISON SUISSE — FONDÉE EN 1906

Exposition permanente de plus de 400 machines et pièces mécaniques soudées, au siège social, 12, Av. Fraisse Télégr. Wassermann, Lausanne

# Ed. BRUN, Wädenswyl (Suisse)

Première fabrique spéciale de matériaux pour la trempe et la soudure

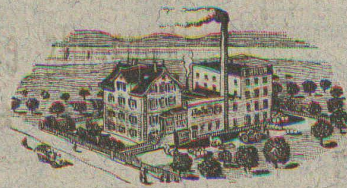
PRODUCTION JOURNALIÈRE 15,000 KILOS

TELEPHONE

TELEGRAMME

Brun, Wädenswyl

Fondée en 1886



Exportation

**Poudre à ciment C** pour ciment en paquet ou au four, avec une profondeur de trempe atteignant 8 mm.

**Poudre à tremper B** à feu ouvert jusqu'à une profondeur de 3 mm.

**Poudre à braser Brunin** remplaçant le borax et la brasure, soudant à une chaleur 3 fois moins forte qu'avec l'ancien procédé.

**Graisse et huile réfrigérantes** pour rafraîchir les paliers chauds et les préserver de la chaleur.

**Liquide à tremper** exempt d'acide.

**Graisse universelle à souder Brunol**

exempte d'acide et d'oxyde pour tout emploi, installations, fabrications, etc.

**Poudre à souder** le fer et l'acier, ainsi que pour la soudure autogène; la meilleure existant jusqu'à ce jour.

**Huile à perforer** soluble dans l'eau.

Prix courant et visite du voyageur gratuits.

# G. MEIDINGER & C<sup>ie</sup>, Bâle

Fabrique spéciale de moteurs électriques, ventilateurs et appareils pneumatiques

## VENTILATEURS CENTRIFUGES

pour tous les besoins de l'industrie; consommation de force très réduite; marche silencieuse

Installations de ventilation, dépoussiérage, séchage, transport de copeaux

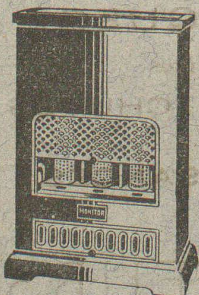
## VENTILATEURS A HAUTE PRESSION

pour cubilots, feux de forge, souffleries d'orgue, etc.

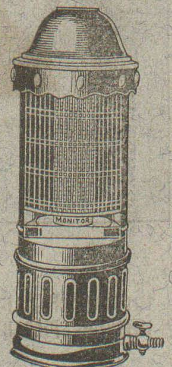
DYNAMOS et MOTEURS ÉLECTRIQUES jusqu'à 300 HP.

## “ MONITOR ”

RADIATEUR A GAZ



CHAUFFAGE RAPIDE DES LOCAUX  
RÉGLAGE A VOLONTÉ DE LA PUISSANCE CALORIFIQUE  
SÉCURITÉ DU FONCTIONNEMENT  
PLUS HAUT DEGRÉ POSSIBLE DU RENDEMENT  
CONSTRUCTION SOLIDE PAR SUITE D'EMPLOI DE MATÉRIAUX DE CHOIX



Société Anonyme Suisse  
**BAMBERGER, LEROI & C<sup>ie</sup>**  
ZURICH