

**Zeitschrift:** Bulletin technique de la Suisse romande  
**Band:** 42 (1916)  
**Heft:** 16

## Werbung

### Nutzungsbedingungen

Die ETH-Bibliothek ist die Anbieterin der digitalisierten Zeitschriften. Sie besitzt keine Urheberrechte an den Zeitschriften und ist nicht verantwortlich für deren Inhalte. Die Rechte liegen in der Regel bei den Herausgebern beziehungsweise den externen Rechteinhabern. [Siehe Rechtliche Hinweise.](#)

### Conditions d'utilisation

L'ETH Library est le fournisseur des revues numérisées. Elle ne détient aucun droit d'auteur sur les revues et n'est pas responsable de leur contenu. En règle générale, les droits sont détenus par les éditeurs ou les détenteurs de droits externes. [Voir Informations légales.](#)

### Terms of use

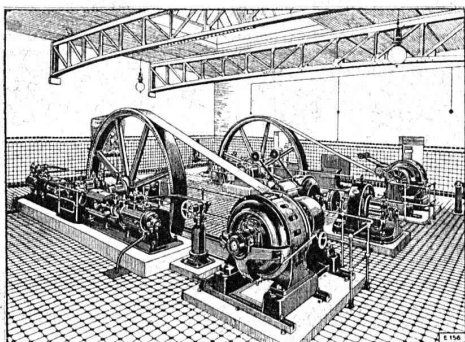
The ETH Library is the provider of the digitised journals. It does not own any copyrights to the journals and is not responsible for their content. The rights usually lie with the publishers or the external rights holders. [See Legal notice.](#)

**Download PDF:** 15.10.2024

**ETH-Bibliothek Zürich, E-Periodica, <https://www.e-periodica.ch>**

# ESCHER WYSS & C<sup>IE</sup>

ZURICH (SUISSE)



**Machines à glace et à froid**  
de toutes dimensions pour  
**Boucheries et Abattoirs**  
**Turbines hydrauliques**  
**Chaudières à vapeur**

Représentant pour la Suisse Romande :  
**M. Gustave DIETRICH, ingénieur, Eclépens (Vaud)**

## Offres d'exploitation de Brevets



E. IMER-SCHNEIDER, ingénieur-conseil, GENÈVE  
E. BLUM & Co. A. G. Ingénieurs-conseils, ZURICH  
A. RITTER, ingénieur-conseil, BALE  
H. KIRCHHOFER, ingénieur-conseil, ZURICH.  
ci-devant BOURRY SÉQUIN & Co  
ED. DE WALDKIRCH, avocat, BERNE.  
NAEGELI & Co., ingénieurs-conseils, BERNE.  
A. MATHEY-DORET, ing.-conseil, CHAUX-DE-FONDS.

6) Le titulaire des brevets suisses N° 61379 et 61890, « **Machine à boucher des houteilles** » désire entrer en relations avec des fabricants suisses en vue de la fabrication des objets brevetés en Suisse et serait disposé à vendre les brevets ou à en concéder la licence d'exploitation.

Prière d'adresser des offres ou propositions à MM. E. Blum & C<sup>ie</sup>, ingénieurs-conseils, Bahnhofstrasse 74, Zurich 1.

7) Le titulaire des brevets suisses N° 66359, « **Appareil de broyage** », N° 66555, « **Perfectionnement aux corps broyeur cylindriques dans les concasseurs rotatifs** » désire entrer en relations avec des fabricants suisses, en vue de la fabrication des inventions brevetées en Suisse et serait disposé à vendre les brevets ou à concéder la licence d'exploitation.

Prière d'adresser des offres ou propositions à MM. E. Blum & C<sup>ie</sup>, ingénieurs-conseils, Bahnhofstrasse 74, Zurich 1.

8) Les propriétaires des brevets suisses suivants désirent entrer en relations avec des fabricants suisses, en vue de la fabrication des articles brevetés, et seraient disposés à céder des licences d'exploitation ou à vendre leurs brevets.

N° 62717 du 20 août 1912. A. F. Odcolek von Angezd. « **Dispositif servant au développement de parachutes** ».

N° 62002 du 30 août 1912. Robinson. « **Chaudière comportant des tubes de fumée et un surchauffeur de vapeur** », et N° 62446 du 17 août 1912. « **Surchauffeur de vapeur de chaudière à tubes de fumée** ».

N° 48156 du 15 mars 1909. Muller et Bonnet. « **Machine à calciner les manchons** ».

Prière d'adresser les offres ou propositions à M. E. Imer-Schneider, ingénieur-conseil, 8, Boulevard James-Fazy, à Genève, qui les transmettra à qui de droit.

Service de placement de la Société suisse  
des Ingénieurs et des Architectes.

Demandes de places.

N° 891 : Ingénieur-Electr., longue pratique d'usines hydro-électr.

N° 895 : Jeune ingénieur-civil, dipl., connaissant 4 langues.

# A VENDRE

Pour cause d'introduction de force et de lumière électrique :

1 machine à vapeur 60-100 HP horizontale, monocylindrique, avec tous ses accessoires. (Provenance Sulzer Frères, Winterthour.

2 chaudières horizontales, à foyer intérieur, pression 8,5 atmosphères, surface de chauffe 54 m<sup>2</sup>, avec toute garniture et accessoires. (Provenance Sulzer Frères, Winterthour).

**Le tout en très bon état d'entretien et de fonctionnement.**

1 machine dynamo à courant continu, 115-160 volts, 1050 tours, avec accessoires. (Provenance Société Générale d'Electricité, Bâle).

1 batterie d'accumulateur de 60 éléments, avec tous accessoires en parfait état. (Provenance Fabrique d'Accumulateurs, Oerlikon). (P 22426 C)

## Conditions avantageuses.

Pour tous renseignements s'adresser à la S. A. Vve Chs.-Léon Schmid & C<sup>ie</sup>, à La Chaux-de-Fonds.

Grande fabrique de machines de la Suisse orientale cherche pour entrer le plus tôt possible, un bon

# Ingénieur d'outils

pour l'étude des questions de fabrication et de construction d'outils et d'installations spéciales pour la construction de machines de précision. (Za 9508)

Ingénieurs possédant des connaissances approfondies sur les machines-outils modernes et des méthodes de travail pour les constructions séparées et en séries et qui pourraient diriger un assez grand bureau sont priés d'adresser leurs offres détaillées avec copie de certificats et renseignements sur l'activité précédente, âge, date d'entrée, etc., sous chiffre Z. A. 3707 à l'agence de publicité Rudolf Mosse, Zurich.

## On achèterait d'occasion :

1 monte-charge double  
force portante 2000 kg., commande par transmission.

2 plaques tournantes  
500 mm. écart., roulement sur billes 1 à 1,20 diam.

2 aiguilles  
pour voie Decauville, 500 mm. écart., haut. du rail 70 mm.

Offres écrites sous  
E 24441 L à Publicitas,  
Lausanne.

## Béton armé.

Un entrepreneur actif d'une ville principale de la Suisse romande désire représenter de bons systèmes de béton armé pour tous genres de travaux.

Prière d'adresser les offres sous chiffre 12816 à l'Indicateur Vaudois, Lausanne.

## Jeune ingénieur

civil du Polytechnicum de Zurich, cherche emploi dans entreprise soit chemin de fer, béton armé, hydraulique, etc.

Ecrire sous S 24471 L à Publicitas S. A., Lausanne.

## Jeune homme

ayant fréquenté l'école secondaire et pendant un semestre le technicum, cherche, pour le 1<sup>er</sup> octobre 1916, à entrer dans la pratique dans un bureau ou entreprise de construction en dessous du sol où il aurait surtout l'occasion d'apprendre le dessin. Suisse française préférée.

S'adresser sous chiffres Z g 3432 à Rudolf Mosse, Zurich.

## CABLES

L'Union des funiculaires suisses offre à vendre des câbles usagés de différents diamètres et longueurs, à des conditions très favorables. Liste à disposition.

S'adresser à la C<sup>ie</sup> Lausanne-Ouchy, à Lausanne. H 11351 L

**BREVETS D'INVENTION**  
MARQUES DE FABRIQUE - DESSINS - MODELES.  
OFFICE GÉNÉRAL FONDÉ EN 1838 LA CHAUX-DE-FONDS.  
**MATHEY-DORET Ing<sup>ie</sup>r Conseil**

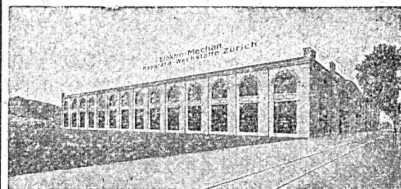
# Fédération des Fabricants Suisses de Cartons bitumés (inscr. R. du C.)

-- Téléphone : 36 36 -- **ZURICH, Peterhof** Télégr.: Dachpappverband Zurich

**BUREAU DE VENTE**

**ET DE CONSULTATION**

■ Livraison de cartons bitumés, ciment ligneux,  
■ matières collantes et cartons-feutre.

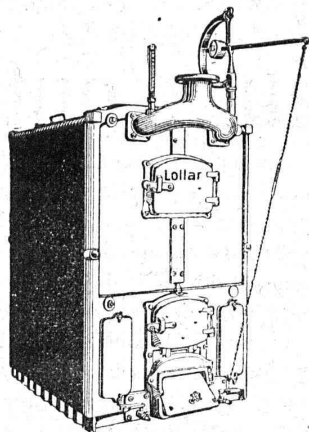


## ATELIERS ÉLECTRO-MÉCANIQUES DE RÉPARATIONS ET CONSTRUCTIONS Burkhard & Hiltbold

Hardturmstrasse, 121, ZURICH 5. Ateliers « Orion ».  
Téléphone : Bureaux 8355, domicile 8338. — Adresse télégraphique : Electromechan, Zürich.

Réparation, Enroulement, Bobinages, Mise au point,  
Livraison, Achat, Vente, Echange et Location  
de Moteurs et Machines électriques, Transformateurs, etc.

# LOLLAR



Chaudières pour le chauffage central et la préparation d'eau chaude.

**Chaudières petit modèle**

**Chaudières normales**

**Chaudières modèle moyen**

**Chaudières grand modèle**

**Chaudières a briquettes**

Fourniture exclusive aux maisons d'installation.

**Etablissements Métallurgiques „Buderus”  
Wetzlar**

Représentation pour la Suisse, le Sud et l'Est de la France:

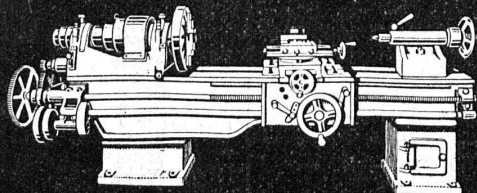
**Société Commerciale Buderus**

Bureaux et dépôts à: **Zurich et Genève**

**CONSTRUCTIONS MÉTALLIQUES**

**C. Wolf & C<sup>ie</sup> Nidau (Berne)**

**JOHN B. METZLER**  
ZURICH, RUE, TALACKER-46



**MACHINES-OUTILS SPECIALES**  
pour la fabrication des pièces de Munitions

## Librairie F. Rouge & C<sup>ie</sup>

Rue Haldimand, 6 :: LAUSANNE

### Organisation des Usines

RIETSCHEL H. — **Traité théorique et pratique de chauffage et de ventilation.** Guide pour le calcul et l'établissement des projets et installations de chauffage et de ventilation, à l'usage des ingénieurs, constructeurs, architectes, entrepreneurs, etc., 2 vol, in-8°, cart.  
Fr. 30.—

CARPENTER C.-U. — **Comment organiser les usines et entreprises pour réaliser des bénéfices.**  
Cart. Fr. 7.50

TAYLOR F.-W. — **Principes d'organisation scientifique des usines.**

— **La direction des ateliers.** Etude suivie d'un mémoire sur l'emploi des courroies et d'une note sur l'utilisation des ingénieurs diplômés.  
Fr. 6.—

CARNEGIE D. & GLADWYN S. — **L'acier, sa fabrication, son prix de revient.** Traduit de l'anglais par E. BAZIN. 1 vol. in-8 avec 10 planches, hors texte et 252 gravures dans le texte.  
Relié Fr. 40.—

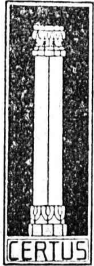


**MACHINES A TRONÇONNER**  
pour barres de 20 à 115 mm.  
**MACHINES AUTOMATIQUES A TRONÇONNER**  
pour barres rondes et carrées jusqu'à 224 mm.  
**MACHINES A SCIER ALTERNATIVES 160/160**  
**MACHINES A PERCER** de différentes capacités  
**MANDRINS --- ÉTAUX**  
**W. PFLUGER & C<sup>ie</sup>** INGÉNIEURS-  
CONSTRUCTEURS  
ZURICH 1 --- Ramistrasse 6

La force de cohésion unique de la

### COLLE à froid „CERTUS”

sur bois dur (chêne, érable) ainsi que sur le pitchpin le plus gomme-résineux, sur l'acacia et même sur du bois cuit dans de l'huile, sa résistance contre l'eau, l'humidité, le chaud et le gel ont été prouvées par les expériences faites au Laboratoire fédéral d'essai des matériaux à Zurich, et confirmées par de nombreuses attestations spontanées.



Marque déposée

Pas besoin de chauffer ou de broyer. Point de déchets. Prête en cinq minutes après avoir été délayée dans de l'eau froide. Durcit aussi vite que la colle d'os. Très profitable (poids spécifique 0,5). Se conserve indéfiniment en forme de poudre. Le nouveau prospectus contenant des résultats d'essais avec échantillons et petits collages **Certus** servant au contrôle de la résistance à l'eau est envoyé franco par la **FABRIQUE DE COLLE à froid**.

O. MESSMER

### CARRIÈRES DE DALLES DE SAXON

Dallages, trottoirs, bordures de jardin, bassins de fontaines, marches d'escaliers, consoles, balcons jusqu'à 5 mètres de long, couverts d'aqueducs de toutes dimensions.

Prix courant sur demande

←+ CARRIÈRE DE TUF +→  
Pierres de taille, moellonnage, bordures de jardin.

S'adresser à JOS MUTTI, SION :: Téléphone N° 31

# E. BECK

PERLES, près BIENNE

Télégrammes: PAPPBECK

Téléphone.

FABRIQUE POUR:

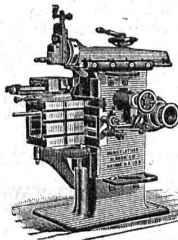
**Carton bitumé. — Ciment ligneux.**

PLAQUES d'ASPHALTE pour Isolations en tous genres.

TAPIS D'ISOLATIONS — GOUDRON MINÉRAL RAFFINÉ

TRINIDAD ÉPURÉE 5269

Tous les produits d'Asphalte et de Goudron.



### J. Lambercier & C<sup>ie</sup>, Genève

\* Fabrique d'Huiles et Graisses industrielles. \*

SPÉCIALITÉ DE 239

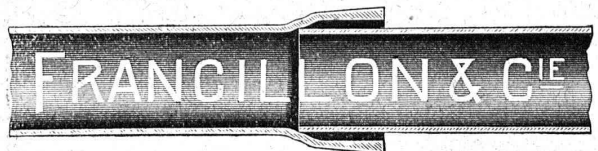
### Fournitures pour Usines

\*\* Organes de transmissions. \*\*

Arbres, Paliers, Courroies, Graisseurs, etc.

MACHINES, OUTILS AMÉRICAINS & AUTRES

### TUYAUX FONTE DE CHOINDEZ



Lausanne.

Tubes acier à emboîtement.

## MACHINES - OUTILS

en tous genres pour l'usinage des métaux

Exécution soignée



Spécialités :

Perceuses sensibles à grande vitesse

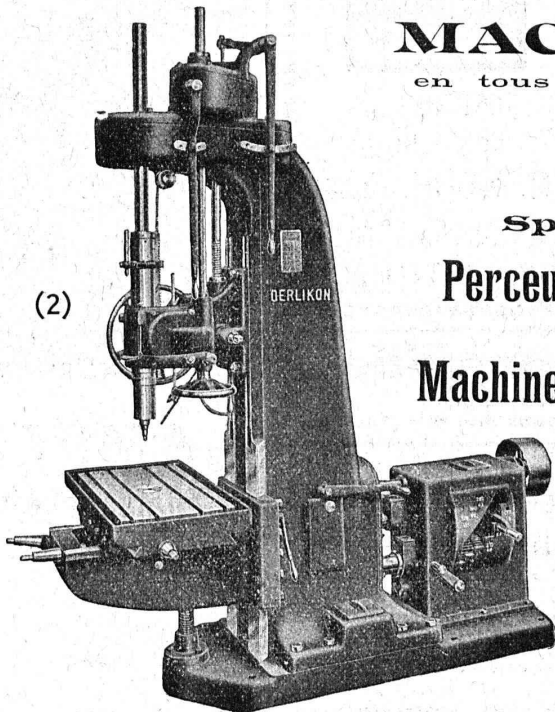
(roulements à billes)

Machines à percer radiales universelles

Machines à percer et aléser

Machines à percer rapides

Tours de précision à grand débit



(2)

TÉLÉ GRAPHE OUTIL OERLIKON  
PHONES 7245, 6744 ZURICH

# Société Suisse de Machines-Outils Oerlikon

# Articles chimico-Techniques

**SIKA** pour imperméabilisation absolue de ciment, crépi, béton etc., résiste à une pression de plus de 6 atm. = 60 m.

**Purigo ou Konservado** pour le nettoyage, la conservation, le durcissement, la prise de toutes sortes de matières, pierres, ciment, crépi au moyen d'un enduit inodore et incolore qui imperméabilise en même temps.

**Igas ou Igol**, de couleurs diverses et incolores pour Parquets et Lino- (pierres, ciments, fers, etc.) Enduit pour conserver, isoler, rendre insonore et désinfecter (putréfaction, bactéries) les murs, bétonnage et parois de liège. — Insensible aux variations de la température, à la chaleur, aux acides minéraux et végétaux, alcalis, ammoniacale.



Parquet posé au moyen d'Igas

Très apprécié depuis de nombreuses années.

Si on le désire, nous exécutons nous-mêmes les travaux ou nous fournissons du personnel expérimenté avec **garantie**.

Prospectus et références de **premier ordre** sur demande.

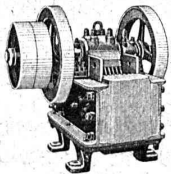
**Fabrication et vente: Kasp. Winkler & C<sup>ie</sup>, Zurich V.**

**Téléphone 7462 :: Télégrammes: SIKA :: BONS REPRÉSENTANTS DEMANDÉS**



Tout emplacement situé sous l'eau est rendu imperméable par l'emploi du sika rapide.

**U. AMMANN, Ateliers de constructions**  
— LANGENTHAL (Suisse) —



*Spécialité de*  
**CONCASSEURS ET MOULINS**  
pour la fabrication du sable,  
gravier, ballast pour routes,  
etc., etc.

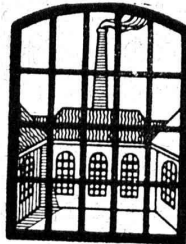
**LIVRÉS ÉGALEMENT EN LOCATION**

Installations complètes d'usi-  
nes à sable, gravier, à chaux,  
gypse et ciment.

*Références de premier ordre.*



**BUREAU INTERNATIONAL DE**  
**BREVETS D'INVENTION**  
**GENÈVE SUISSE**  
**E. IMER-SCHNEIDER**  
INGÉNIEUR-CONSEIL



**FENÊTRES EN**  
**FER FORGÉ**  
**M. KOCH, Zurich**  
**PONTS, - CONSTRUCTIONS MÉTALLIQUES**

**MEYNADIER & C<sup>ie</sup>**  
ZURICH



Fabrique Suisse de  
Carton bitumé

Produits d'asphalte  
et de goudron



**LAMPES**  
à filament étiré  
1 Watt et 1/2 Watt

Fabrication exclusivement  
suisse

**LICHT S. A.**  
**ZOUG (Suisse)**  
USINE A GOLDAU

Nous nous recommandons pour la reproduction  
de plans de tout genre avec le nouveau procédé  
Kartographia Winterthur, S. A.

**"Radiographie"**  
Par ce procédé les calques  
ne sont pas nécessaires.



**Henri BRÄNDLI, Horgen**  
Fabrique de carton bitumé, ciment ligneux

**SPÉCIALITÉ:**  
**Plaques isolatrices asphaltées**  
en toutes épaisseurs et de tous genres pour

Couvertures imperméables de ponts, tunnels, passages, chapes de voûte, soubassements, etc.

ISOLATIONS

(Fourniture et pose)

ISOLATIONS

Feutre et tapis isolants.

Asphalte isolant.

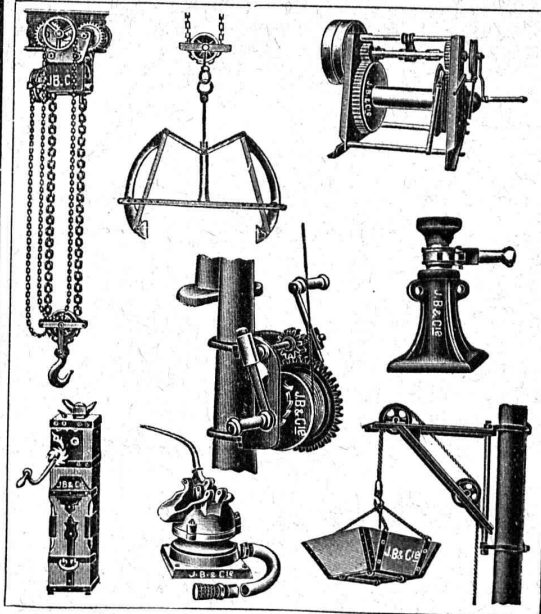
Meilleures références.

Service soigné

Télégr. Henri Brändli.

Téléphone N° 38





# J. BRUN & C<sup>o</sup>, NEBIKON

LUCERNE

FABRIQUE DE MACHINES

Fabriquent  
et  
Livrent promptement :

**TOUS APPAREILS DE LEVAGE ET MACHINES**

pour entreprises de construction !

tels que

**PALANS** à main ou électriques !

**CHARIOTS** avec palan combiné **électriques** !

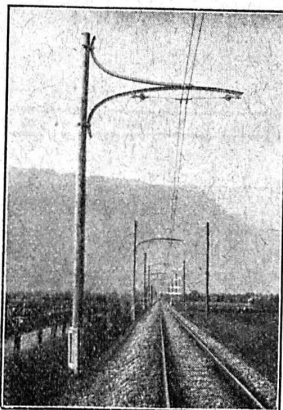
**BÉTONEUSES**, nouveau système approuvé !

**TREUILS** de 500-2500 kg. de force !

**POMPES** à membrane !

**CRICS** de 1500 à 15000 kg. !

à des prix sans concurrence



## Fabrique de meubles en fer Biglen BIGLER, SPICHIGER & C<sup>ie</sup>

Fabrication spéciale pour  
Matériel de lignes de contact et Matériel d'équipement  
de chemins de fer électriques

DIRECTION : ING. MORGENTHALER

— Bureau technique à BERNE —

Adresse pour la correspondance : BIGLER, SPICHIGER & C<sup>ie</sup> à BERNE

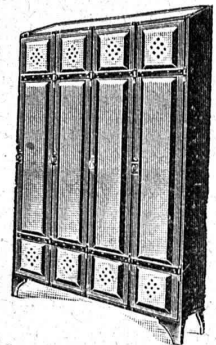
TÉLÉPHONE N° 26 20 ■ Adresse télégr. : ELECTROBIGLEN BERNE

Ateliers mécaniques  
Serrurerie mécanique  
Forge mécanique  
Etampage, pressage

Menuiserie mécanique  
Peinture  
Soudure autogène  
Fabrication d'articles  
en série

## Kempf & C<sup>ie</sup>

Herisau



ARMOIRES POUR HABITS  
POUR BUREAUX et FABRIQUES  
La plus ancienne maison de cette  
branche. Convient à toutes les  
entreprises. :: PROSPECTUS A DISPOSITION

# Camille Bauer, Bâle

Lampe idéale pour  
pupitre et lecture



Haute intensité lumineuse - Rayonnement vers le bas

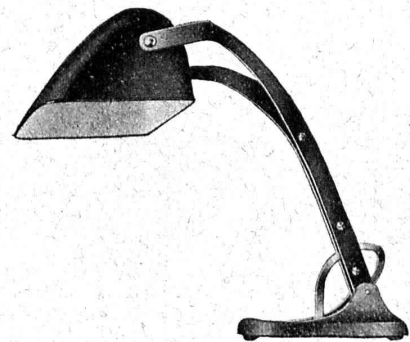


**LA LUMIÈRE NE TOUCHE PAS LES YEUX**

Lampe solide, pratique et bon marché

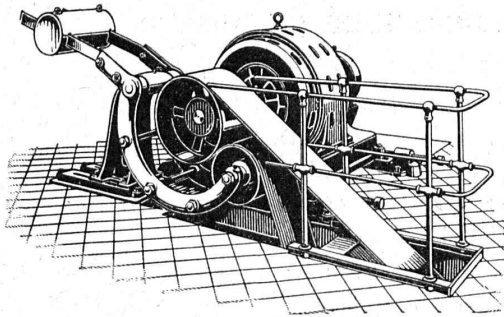
Demandez les prix.

Demandez les prix.





∞ SOCIÉTÉ DES USINES DE LOUIS DE ROLL ∞  
SUCCURSALE: USINE DE CLUS CT. DE SOLEURE



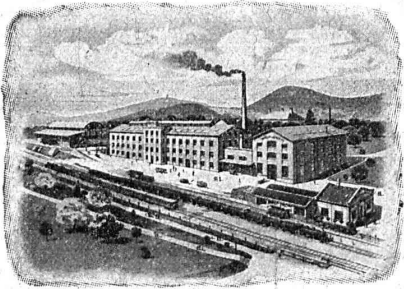
Concessionnaire pour la Suisse  
des

## Transmissions „LENIX“ breveté

Transmission directe pour les plus grands rapports possibles. Pas de renvois. Economie de force, de courroie et de place. Poulies enrouleuses sur billes.

Installations de transmissions complètes pour toutes les branches de l'industrie. Exécutions modernes avec paliers graisseurs automatiques et paliers à billes.

**Embrayage Benn**



LAUSEN (Bâle Campagne).

Nos nouvelles installations de fabrication sont à présent en pleine activité. Nous sommes par conséquent en état de pourvoir à toutes les exigences aussi bien au point de vue de la qualité que de la quantité.

Fabrique de produits réfractaires S. A.

LAUSEN, BALE CAMPAGNE

Bl 510 g

Exposition nationale suisse, Berne 1914: MÉDAILLE D'OR

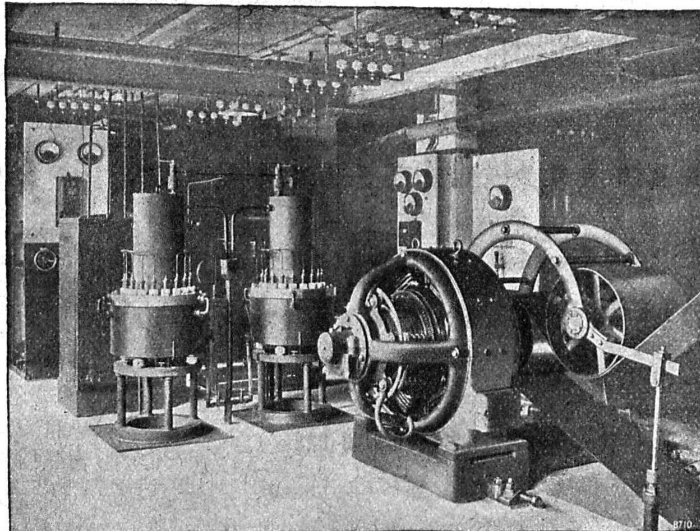
## ⊙ Société Anonyme ⊙

# BROWN, BOVERI & C<sup>ie</sup>, BADEN (Argovie)

Bureau Technique pour la Suisse Romande: Lausanne, Av. de la Gare, 3 --- Téléph. 21 59

Convertisseur  
à vapeur de mercure  
de l'installation  
de compresseurs  
des usines B. B. C.  
à Baden.

—  
Transforme du  
courant biphasé à  
2100 volts, 40 ph.  
en courant continu  
à 230 volts.  
Puissance  
100 kw., 440 Amp.



Avantages principaux  
des redresseurs à vapeur  
de mercure B. B. C

Rendement élevé  
à toute charge

Marche silencieuse

Démarrage rapide  
et simple sans  
synchronisation

Entretien minime

Faible poids

Absence  
de fondations, etc.

MAISON SUISSE AVEC USINES A BADEN (Argovie) ET A MUNCHENSTEIN près Bâle

Capital social: 32,000,000 fr. — Superficie des Usines: 635,000 m<sup>2</sup>.

1300 ingénieurs et employés. — 4000 ouvriers.