

Immeuble locatif, à Lausanne: architectes: MM. Tail lens et Dubois

Autor(en): [s.n.]

Objekttyp: **Article**

Zeitschrift: **Bulletin technique de la Suisse romande**

Band (Jahr): **42 (1916)**

Heft 17

PDF erstellt am: **29.06.2024**

Persistenter Link: <https://doi.org/10.5169/seals-32377>

Nutzungsbedingungen

Die ETH-Bibliothek ist Anbieterin der digitalisierten Zeitschriften. Sie besitzt keine Urheberrechte an den Inhalten der Zeitschriften. Die Rechte liegen in der Regel bei den Herausgebern.

Die auf der Plattform e-periodica veröffentlichten Dokumente stehen für nicht-kommerzielle Zwecke in Lehre und Forschung sowie für die private Nutzung frei zur Verfügung. Einzelne Dateien oder Ausdrücke aus diesem Angebot können zusammen mit diesen Nutzungsbedingungen und den korrekten Herkunftsbezeichnungen weitergegeben werden.

Das Veröffentlichen von Bildern in Print- und Online-Publikationen ist nur mit vorheriger Genehmigung der Rechteinhaber erlaubt. Die systematische Speicherung von Teilen des elektronischen Angebots auf anderen Servern bedarf ebenfalls des schriftlichen Einverständnisses der Rechteinhaber.

Haftungsausschluss

Alle Angaben erfolgen ohne Gewähr für Vollständigkeit oder Richtigkeit. Es wird keine Haftung übernommen für Schäden durch die Verwendung von Informationen aus diesem Online-Angebot oder durch das Fehlen von Informationen. Dies gilt auch für Inhalte Dritter, die über dieses Angebot zugänglich sind.

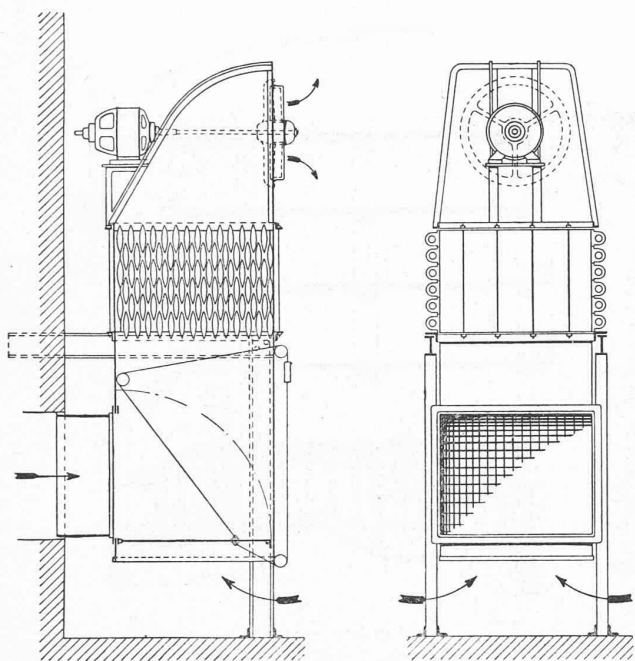


Fig. 16. — Appareil Sentric de chauffage pour fabriques.

intérieur, du milieu même, qui entre par en-bas. En variant la position de ce clapet on pourra varier le mélange d'air frais et d'air du local. Le moteur est placé en dehors du courant de l'air, de sorte que la température de ce dernier pourra atteindre sans dommage 50 et 60° C.

On construit, en outre, des *refroidisseurs Sentric d'air et de gaz pour usages industriels*, comme, par exemple, refroidisseurs de générateurs, refroidisseurs intermédiaires pour compresseurs, refroidisseurs de gaz, etc., des *appareils Sentric d'humectation d'air pour l'industrie textile*, de même que des *appareils pour chauffer et refroidir des liquides de tout genre*, comme, par exemple, refroidisseurs d'huile pour transformateurs et turbines à vapeur, refroidisseurs d'eau pour récupérer la chaleur de la vapeur d'échappement des machines, turbines et marteaux à vapeur.

Nous avons ensuite : les *condensateurs de vapeur Sentric* avec refroidissement à eau suivant fig. 17 ou refroidissement à air suivant fig. 6. La chaleur de condensation récupérée peut être très souvent utilisée, par exemple, pour le chauffage et le séchage, mais l'utilisation de la chaleur perdue des gaz de combustion des chaudières, cornues à gaz, etc., représente aussi un vaste champ d'application des appareils *Sentric*.

Les appareils *Sentric* trouvent, comme l'on voit, sous une forme ou sous une autre, leur application dans tous les domaines où il y a échange de chaleur. *Ils sont protégés dans tous les principaux Etats par des brevets et modèles déposés. Les droits de fabrication en sont exclusivement réservés à la maison Sulzer Frères, à Winterthur.*

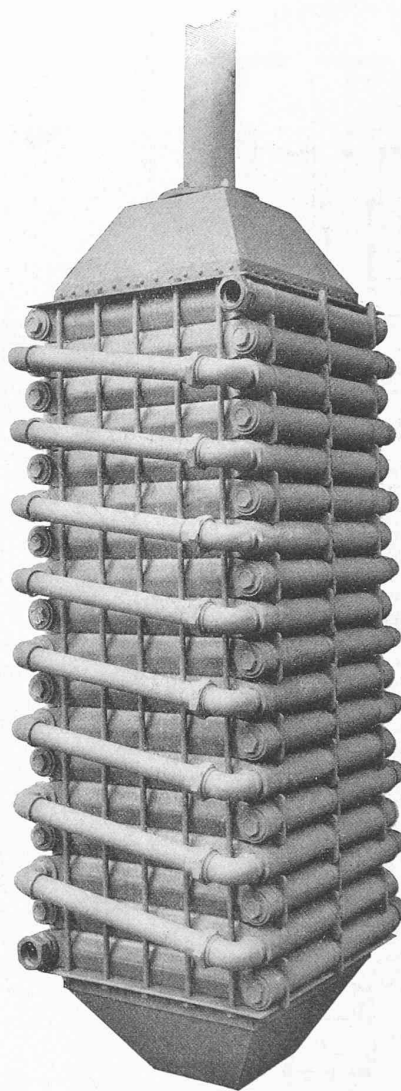


Fig. 17. — Condenseur de vapeur Sentric.

Immeuble locatif, à Lausanne.

Architectes : MM. TAILLENS et DUBOIS.
(Planches N° 13 et 14)

Nous reproduisons ci-dessous les plans et façades du grand immeuble locatif que la Société Immobilière du carrefour Gare-Georgette possède au N° 1 de l'Avenue de la Gare à Lausanne.

Le bâtiment est construit à l'angle de l'avenue de la Gare et de l'avenue Juste-Olivier. Une partie du beau parc a été conservée dans la partie sud de la propriété.

Du côté de l'Avenue de la Gentiane, une petite construction comprenant 4 garages réservés aux locataires de l'immeuble.

Plus loin, fermant le rectangle, un terrain destiné à recevoir un bâtiment locatif qui complétera l'opération.

Le bâtiment actuel comprend un rez-de-chaussée avec magasins à l'Avenue de la Gare. Le reste de la maison est occupé par des appartements.



Rez-de-chaussée et entresol. — 1 : 400.

LÉGENDE : 1. Véranda. — 2. Salle à manger. — 3. Salon. — 4. Cuisine. — 5. Petit salon. — 6. Bains. — 7. Chambres. — 8. W.-C. — 9. Concierge. — 10. Entresol des boutiques.



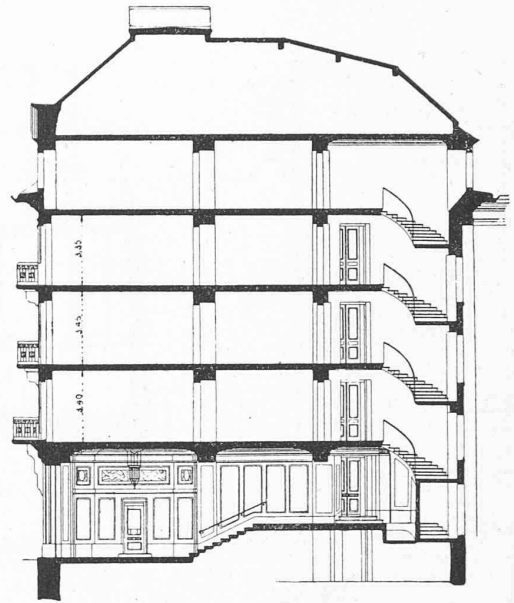
Deuxième étage. — 1 : 400.

LÉGENDE : 1. Véranda. — 2. Salle à manger. — 3. Salon. — 4. Cuisine. — 5. Petit salon. — 6. Bains. — 7. Chambres. — 8. Chambre de bonnes. — 9. W.-C. — 10. Cabinet de travail. — 11. Consultation. — 12. Attente. — 13. Débarras.

IMMEUBLE LOCATIF, A LAUSANNE

Architectes : MM. *Taillens et Dubois*.

La disposition du plan prévoit une cage d'escalier centrale, ovale, ascenseur hydraulique avec commande électrique. Sur chaque palier, 3 portes d'entrée, dont 2 pour les appartements et une centrale pour les locaux de récep-



Coupe. — 1 : 300.

tion et consultation des médecins, qui occupent les 1^{er}, 2^{me} et 3^{me} étages. Il y a donc communication entre ce groupe de locaux du centre et l'appartement correspondant (Avenue Juste-Olivier) occupé par les médecins.

Chaque groupe d'appartements possède 1 monte-charge et une installation de nettoyage par le vide.

Chauffage central unique, au sous-sol.

En demi-sous-sol, côté Avenue Juste-Olivier, logement du concierge.

Quelques détails sommaires de construction.

Façades en pierre de Savonnières sur soubassement en roche du pays (gris suisse). Dallage du vestibule en marbre : M. *Zolla*, entrepreneur.

Charpente, système Hetzer : M. *Bugnion*, entrepreneur.

Béton armé avec remplissage de corps creux en plâtre et machéfer, système Meyer. Pour éviter une trop grande sonorité des planchers, on a intercalé sous les parquets une couche de carton feutre.

Sculpture : M. *Weitzel*, sculpteur à Lausanne.

Menuiserie extérieure en chêne et porte d'entrée des appartements en acajou : M. *Held*, menuisier à Montreux.

Appareillage et drainages anglais, eaux chaude et froide, gaz : M. *Diemand*, appareilleur à Lausanne.

Grille en fer forgé de l'entrée principale : M. *Zwahlen*, constructeur à Lausanne.

CHRONIQUE

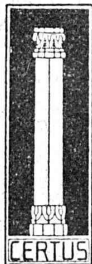
A propos de l'électrification des chemins de fer.

On lit dans le N° du 29 juillet 1916 de la *Zeitschrift des Vereins deutscher Ingenieure*, que « la présente guerre ayant démontré d'une façon péremptoire qu'on ne peut compter sur une exploitation électrique des chemins de fer à voie normale, pour autant qu'il s'agit de lignes importantes au point de vue militaire, plusieurs chutes d'eau de la Bavière méridionale vont être abandonnées à l'industrie privée ».

MACHINES A TRONÇONNER
pour barres de 20 à 115 mm.
MACHINES AUTOMATIQUES A TRONÇONNER
pour barres rondes et carrées jusqu'à 224 mm.
MACHINES A SCIER ALTERNATIVES 160/160
MACHINES A PERCER de différentes capacités
MANDRINS --- ÉTAUX
W. PFLUGER & C^{ie} INGÉNIEURS-
CONSTRUCTEURS
ZURICH I --- Ramistrasse 6

La force de cohésion unique de la
COLLE à froid „CERTUS”

sur bois dur (chêne, érable) ainsi que sur le pitchpin le plus gomme-résineux, sur l'acacia et même sur du bois cuit dans de l'huile, sa résistance contre l'eau, l'humidité, le chaud et le gel ont été prouvées par les expériences faites au Laboratoire fédéral d'essai des matériaux à Zurich, et confirmées par de nombreuses attestations spontanées.



Pas besoin de chauffer ou de broyer. Point de déchets. Prête en cinq minutes après avoir été délayée dans de l'eau froide. Durcit aussi vite que la colle d'os. Très profitable (poids spécifique 0,5). Se conserve indéfiniment en forme de poudre. Le nouveau prospectus contenant des résultats d'essais avec échantillons et petits collages Certus servant au contrôle de la résistance à l'eau est envoyé franco par la FABRIQUE DE COLLE à froid

Marque déposée

O. MESSMER

CARRIÈRES DE DALLES DE SAXON

Dallages, trottoirs, bordures de jardin, bassins de fontaines, marches d'escaliers, consoles, balcons jusqu'à 5 mètres de long, couverts d'aqueducs de toutes dimensions.

Prix courant sur demande

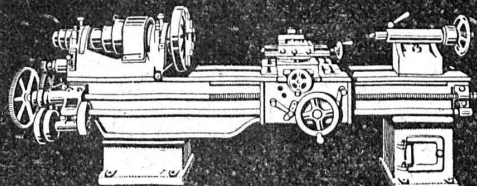
—+ CARRIÈRE DE TUF +—
Pierres de taille, moellonnage, bordures de jardin.
S'adresser à JOS MUTTI, SION :: Téléphone N° 31

G. Rüttimann, Zürich 3

Téléphone 17.49

- :: Construction de lignes primaires ::
- Equipement de cabines de transformation
- Etablissement de réseaux de distribution
- Construction de lignes à faible courant
- :: Reconstruction de réseaux :: ::

JOHN B. METZLER
ZURICH, RUE, TALACKER, -46



MACHINES-OUTILS SPECIALES
pour la fabrication des pièces de Munitions

Fonte pour canalisation

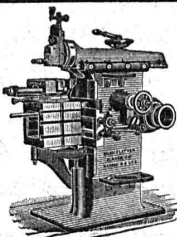
A HAUTE PRESSION

des USINES DE CHOINDEZ

= Tuyaux fer étiré. =

Max Schmidt & C^{ie}

LAUSANNE



J. Lambercier & C^{ie}, Genève

* Fabrique d'Huiles et Graisses industrielles. *
SPÉCIALITÉ DE 239

Fournitures pour Usines

** Organes de transmissions. **
Arbres, Paliers, Courroies, Graisseurs, etc.
MACHINES, OUTILS AMÉRICAINS & AUTRES

PLACAGES

en noyer, chêne, cerisier, érable, hêtre, poirier, peuplier, pin, etc. ainsi que contre-placages dans toutes les essences et dimensions livrés à prix modérés.

FABRIQUE DE PLACAGES

G. LANZ, Rohrbach (Berne)

Téléphone 606

Je coupe également des billes pour le compte des clients.
Exposition nationale, Berne 1914 MÉDAILLE D'OR

ÉLECTRICITÉ

Jules CAUDERAY

Maison fondée en 1866

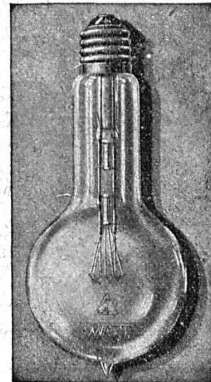
R. d'Etraz 28, LAUSANNE, Tél. 1063

MEYNADIER & C^{ie}
ZURICH



Fabrique Suisse de
Carton bitumé

Produits d'asphalte
et de goudron



LAMPES

à filament étiré

1 Watt et 1/2 Watt

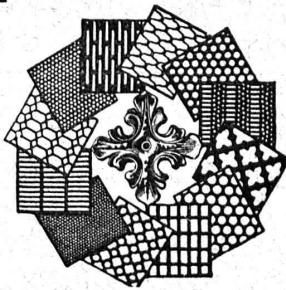
Fabrication exclusivement
suisse

LICHT S. A.

ZOUG (Suisse)

USINE A GOLDAU

Tôles perforées



H. HEER & C^o

OLTEN

7381

Articles chimico-Techniques

SIKA pour imperméabilisation absolue de ciment, crépi, béton etc., résiste à une pression de plus de 6 atm. = 60 m.

Purigo ou Konservado pour le nettoyage, la conservation, le durcissement, la prise de toutes sortes de matières, pierres, ciment, crépi au moyen d'un enduit inodore et incolore qui imperméabilise en même temps.

Igas ou Igol, de couleurs diverses et incolores pour Parquets et Lino-léum, comme pour Mastic et Isolements de tous genres (pierres, ciments, fers, etc.) Enduit pour conserver, isoler, rendre insonore et désinfecter (putréfaction, bactéries) les murs, bétonnage et parois de liège. — Insensible aux variations de la température, à la chaleur, aux acides minéraux et végétaux, alcalis, ammoniacque.



Tout emplacement situé sous l'eau est rendu imperméable par l'emploi du sika rapide.



Parquet posé au moyen d'Igas

Très apprécié depuis de nombreuses années.

Si on le désire, nous exécutons nous-mêmes les travaux ou nous fournissons du personnel expérimenté avec **garantie**.

Prospectus et références de **premier ordre** sur demande.

Fabrication et vente: **Kasp. Winkler & Co, Zurich V.**

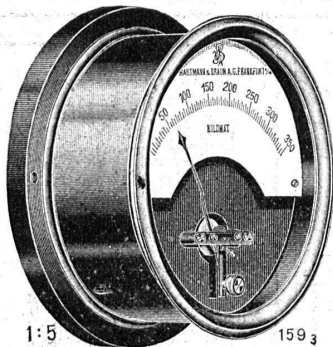
Téléphone 7462 :: Télégrammes: SIKA :: BONS REPRÉSENTANTS DEMANDÉS

Instruments pour tableaux de distribution

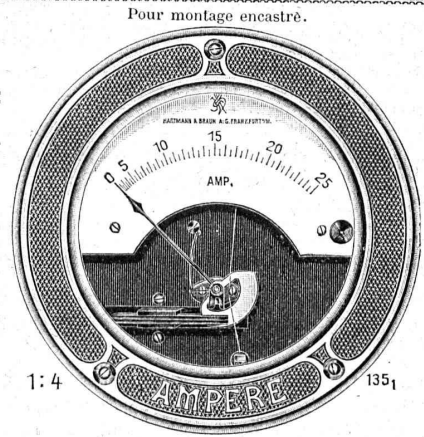
de toutes grandeurs et de tous systèmes de construction:
à cadre mobile

Demander le catalogue-extrait 1913.

électrodynamiques,
caloriques,
électromagnétiques
Ferraris,
électrostatiques.



1:5 Pour montage en saillie. 159₃



Pour montage encastré.

1:4 AMPERE 135₁

E N 031213 o

HARTMANN & BRAUN
A.G. FRANKFURT A.M.

Représentant général p^r la Suisse:
Camille Bauer, Bâle
Dornacherstrasse 18.

Nous nous recommandons pour la reproduction de plans de tout genre avec le nouveau procédé
Kartographia Winterthur, S. A.

“ Radiographie ”
Par ce procédé les calques ne sont pas nécessaires.



Henri Brändli, Horgen

Fabrique de carton bitumé, ciment ligneux.

Asphaltages en tous genres

pour Travaux publics, Bâtiments, Chemins de fer, Ponts, Chaussées, etc.

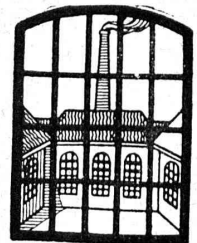
Parquet sur asphalte.

Carrelage de bois mis en asphalte

Meilleures références.

Télégr. Henri Brändli.

Service soigné
Téléphone N° 38



FENÊTRES EN
FER FORGÉ

M. KOCH, Zurich

PONTS, - CONSTRUCTION
MÉTALLIQUES