

Objekttyp: **Advertising**

Zeitschrift: **Bulletin technique de la Suisse romande**

Band (Jahr): **42 (1916)**

Heft 18

PDF erstellt am: **12.07.2024**

Nutzungsbedingungen

Die ETH-Bibliothek ist Anbieterin der digitalisierten Zeitschriften. Sie besitzt keine Urheberrechte an den Inhalten der Zeitschriften. Die Rechte liegen in der Regel bei den Herausgebern.

Die auf der Plattform e-periodica veröffentlichten Dokumente stehen für nicht-kommerzielle Zwecke in Lehre und Forschung sowie für die private Nutzung frei zur Verfügung. Einzelne Dateien oder Ausdrucke aus diesem Angebot können zusammen mit diesen Nutzungsbedingungen und den korrekten Herkunftsbezeichnungen weitergegeben werden.

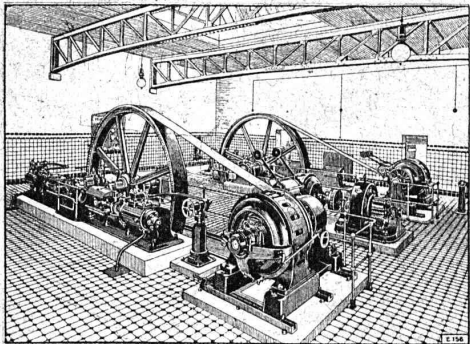
Das Veröffentlichen von Bildern in Print- und Online-Publikationen ist nur mit vorheriger Genehmigung der Rechteinhaber erlaubt. Die systematische Speicherung von Teilen des elektronischen Angebots auf anderen Servern bedarf ebenfalls des schriftlichen Einverständnisses der Rechteinhaber.

Haftungsausschluss

Alle Angaben erfolgen ohne Gewähr für Vollständigkeit oder Richtigkeit. Es wird keine Haftung übernommen für Schäden durch die Verwendung von Informationen aus diesem Online-Angebot oder durch das Fehlen von Informationen. Dies gilt auch für Inhalte Dritter, die über dieses Angebot zugänglich sind.

ESCHER WYSS & C^{IE}

ZURICH (SUISSE) 1858



Machines à glace et à froid
de toutes dimensions pour
Bougeries et Abattoirs
Turbines hydrauliques
Chaudières à vapeur

Représentant pour la Suisse Romande :
M. Gustave DIETRICH, ingénieur, Eclépens (Vaud)

CONCOURS

international d'idées pour
un plan d'extension de la ville de Zurich
et de ses communes de banlieue.

Modifications

apportées au programme du concours

Déla de livraison : 31 décembre 1917.

Fr. 65,000 seront répartis entre 5 projets primés au plus.
Fr. 15,000 en lots de Fr. 2500 au moins serviront à l'achat
d'autres projets ou à augmenter la valeur des primes.

En outre, le jury est autorisé à accorder des récompenses
de Fr. 2000 à 5 projets au moins, n'ayant été ni primés, ni
achetés. Ces projets restent la propriété de l'auteur.

Zurich, le 1^{er} septembre 1916. (Za 9892)

La Direction des travaux publics.

Fabrique de produits chimiques

Adresse télég. : - **K. KARASEK** - Téléphone :
KARASEKPRAPARAT 74 75

13 Zeughausstrasse - ZURICH - Zeughausstrasse 13

fournit :

tous les articles et spécialités chimiques pour l'industrie
métallurgique. -- Fabrication de tous les produits remplaçants
les articles de pays étrangers ne pouvant être obtenus actuelle-
ment -- Poudre à souder et à tremper. -- Alliages
métalliques de tous genres. -- Etablissement d'ana-
lyses de métaux. Za 2621 g

Béton armé.

Un entrepreneur actif d'une ville principale de la Suisse romande désire représenter de bons systèmes de béton armé pour tous genres de travaux.

Prière d'adresser les offres sous chiffre 12816 à l'Indicateur Vaudois, Lausanne.

DESSINATEUR-ARCHITECTE

suisse allemand, parlant français, 22 ans, énergique travailleur ayant fait excellente pratique et diplômé d'un technikum cantonal, cherche position en Suisse française dès la moitié d'octobre.

Adresser offres sous J. L. O., à l'Indicateur Vaudois, à Lausanne.

Ingénieur de machines

ayant fait ses études à l'école supér. technique de la Conféd., avec trois ans de pratique en France, expérimenté pratiquement et théoriquement dans la construction générale des machines, moteurs à explosion, camions-automobiles, exploitation de fonderie, cherche place indépendante dans bureau ou exploitation. Entrée à convenir. Connaissances approfondies des langues.

Adresser les offres sous chiffres Z. E. 4005 à Rudolf Mosse Zurich. (Z. 4000 c.)

Entrepreneurs

H 13184 L Industriels

J'achète tout matériel usagé

usine complète, rails, poutrelles, Decauville, sommiers, machine à vapeur et autre, vieux fer et fonte en gros. Se rend sur place, paiement comptant.

Entrepôt. F. GILLARDET, Gare du Flon, Lausanne.

TÉLÉPHONE 4634

Contre rétribution mensuelle

Monsieur désire faire son
apprentissage de mécanicien

dans une bonne maison d'automobiles de la Suisse romande.

Ecrire sous K 4328 L Publicitas, S. A., Lausanne.

BREVETS D'INVENTION
MARQUES DE FABRIQUE - DESSINS - MODELES
OFFICE GENERAL FONDÉ EN 1866 LA CHAUX-DE-FONDS
MATHEY-DORET Ing. Conseil

CABLES

L'Union des funiculaires suisses offre à vendre des câbles usagés de différents diamètres et longueurs, à des conditions très favorables. Liste à disposition.

S'adresser à la C^{ie} Lausanne-Ouchy, à Lausanne. H 11351 L

On cherche
pour une usine des environs de Paris un

ÉLECTRICIEN

connaissant bien la conduite et l'entretien des machines. Nationalité suisse et bonnes références ou certificat exigés. Traitement de 300 à 400 francs. Seules les offres sérieuses seront prises en considération.

S'adresser par écrit sous chiffre C. C. P. 2345 à l'Indicateur Vaudois, Lausanne.

MEYNADIER & C^{IE}

ZURICH



Fabrique Suisse de
Carton bitumé

Produits d'asphalte
et de goudron

BUREAU INTERNATIONAL DE
BREVETS D'INVENTION
GENÈVE SUISSE
E. IMER-SCHNEIDER
INGÉNIEUR-CONSEIL



LAMPES

à filament étiré

1 Watt et 1/2 Watt

Fabrication exclusivement
suisse

LICHT S. A.

ZOUG (Suisse)

USINE A GOLDAU

Librairie F. Rouge & C^{ie}

Rue Haldimand, 6 :: LAUSANNE

Agendas Dunod 1916

Chaque volume relié souple, 3 fr.

Electricité

Mécanique

Construction automobile

Chimie

Bâtiment

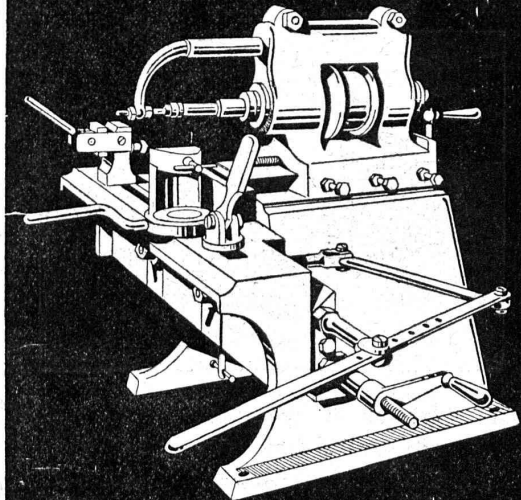
Travaux publics

Chemins de fer

CONSTRUCTIONS MÉTALLIQUES
C. Wolf & C^{ie} Nidau (Berne)



JOHN B. METZLER,
Zurich, Rue Talacker 46.



**MACHINES-OUTILS
SPECIALES**
Pour la fabrication des pièces de
MUNITIONS,



Ⓢ **Société Anonyme** Ⓢ

BROWN, BOVERI & C^{ie}, BADEN (Argovie)

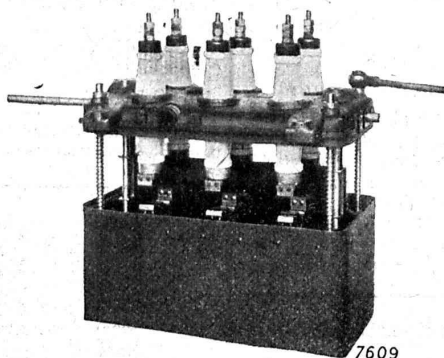
Bureau Technique pour la Suisse Romande: Lausanne, Av. de la Gare, 3 --- Téléph. 21 59

Interrupteurs à haute tension dans l'huile

==== jusqu'à 35,000 Volts, jusqu'à 2000 Ampères ====

AVANTAGES :

- Isolement parfait.
- Isolateurs lisses.
- Contates largement dimensionnés
- Capacité de coupure élevée.
- Nouveau dispositif d'abaissement des bacs par tiges filetées supprimant les câbles.
- Grande distance de coupure.
- Aucune pièce en porcelaine à l'intérieur.
- Grande rapidité de déclenchement.



Type 12,000 Volts, 350 Ampères.

1. Commande à main avec dispositif d'arrêt à la position d'enclenchement.
2. Commande avec enclenchement à main et déclenchement automatique par électro-aimant avec accouplement à roue libre.
3. Commande à distance avec enclenchement et déclenchement par électro-aimant ou moteur électrique.

MAISON SUISSE AVEC USINES A BADEN (Argovie) ET A MUNCHENSTEIN près Bâle
Capital social: 32,000,000 fr. — Superficie des Usines: 635,000 m².
1300 Ingénieurs et employés. — 4000 ouvriers.

Lampe **Wotan**



à remplissage gazeux

Les plus récents types,
livrables de suite:

- 25 Watt · 100-130 Volt,
- 40 Watt · 140-165 Volt,
- 60 Watt · 200-230 Volt.

Siemens-Schuckertwerke · Bureau Zurich

MACHINES A TRONÇONNER
pour barres de 20 à 115 mm.

MACHINES AUTOMATIQUES A TRONÇONNER
pour barres rondes et carrées jusqu'à 224 mm.

MACHINES A SCIER ALTERNATIVES 160/160

MACHINES A PERCER de différentes capacités
MANDRINS --- ÉTAUX

W. PFLUGER & C^{ie} INGÉNIEURS-CONSTRUCTEURS
ZURICH I --- Ramistrasse 6

La force de cohésion unique de la
COLLE à froid „CERTUS”

sur bois dur (chêne, érable) ainsi que sur le pitchpin le plus gomme-résineux, sur l'acacia et même sur du bois cuit dans de l'huile, sa résistance contre l'eau, l'humidité, le chaud et le gel ont été prouvées par les expériences faites au Laboratoire fédéral d'essai des matériaux à Zurich, et confirmées par de nombreuses attestations spontanées.



Pas besoin de chauffer ou de broyer. Point de déchets. Prête en cinq minutes après avoir été délayée dans de l'eau froide. Durcit aussi vite que la colle d'os. Très profitable (poids spécifique 0,5). Se conserve indéfiniment en forme de poudre. Le nouveau prospectus contenant des résultats d'essais avec échantillons et petits collages Certus servant au contrôle de la résistance à l'eau est envoyé franco par la FABRIQUE DE COLLE à froid

O. MESSMER

Marque déposée

CARRIÈRES DE DALLES DE SAXON

Dallages, trottoirs, bordures de jardin, bassins de fontaines, marches d'escaliers, consoles, balcons jusqu'à 5 mètres de long, couverts d'aqueducs de toutes dimensions.

Prix courant sur demande

→→→ **CARRIÈRE DE TUF** ←←←
Pierres de taille, moellonnage, bordures de jardin.

S'adresser à JOS MUTTI, SION :: Téléphone N° 31

E. BECK

PERLES, près BIENNE

Télégrammes: PAPPBECK

Téléphone.

FABRIQUE POUR:

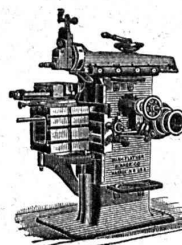
Carton bitumé. — Ciment ligneux.

PLAQUES d'ASPHALTE pour Isolations en tous genres.

TAPIS D'ISOLATIONS — GOUDRON MINÉRAL RAFFINÉ

TRINIDAD ÉPURÉE 5269

Tous les produits d'Asphalte et de Goudron.



J. Lambercier & C^{ie}, Genève

* Fabrique d'Huiles et Graisses industrielles. *

SPÉCIALITÉ DE 239

Fournitures pour Usines

** Organes de transmissions. **

Arbres, Paliers, Courroies, Graisseurs, etc.

MACHINES, OUTILS AMÉRICAINS & AUTRES

PLACAGES

en noyer, chêne, cerisier, érable, hêtre, poirier, peuplier, pin, etc. ainsi que contre-placages dans toutes les essences et dimensions livrés à prix modérés.

FABRIQUE DE PLACAGES

G. LANZ, Rohrbach (Berne)

Téléphone 606

Je coupe également des billes pour le compte des clients.

Exposition nationale, Berne 1914 MÉDAILLÉ D'OR

Articles chimico-Techniques

SIKA pour imperméabilisation absolue de ciment, crépi, béton etc., résiste à une pression de plus de 6 atm. = 60 m.

Purigo ou Konservado pour le nettoyage, la conservation, le durcissement, la prise de toutes sortes de matières, pierres, ciment, crépi au moyen d'un enduit inodore et incolore qui imperméabilise en même temps.

Igas ou Igol, de couleurs diverses et incolores pour Parquets et Lino-léum, comme pour Mastic et Isolements de tous genres (pierres, ciments, fers, etc.) Enduit pour conserver, isoler, rendre insonore et désinfecter (putréfaction, bactéries) les murs, bétonnage et parois de liège. — Insensible aux variations de la température, à la chaleur, aux acides minéraux et végétaux, alcalis, ammoniacale.



Tout emplacement situé sous l'eau est rendu imperméable par l'emploi du sika rapide.



Parquet posé au moyen d'Igas

Très apprécié depuis de nombreuses années.

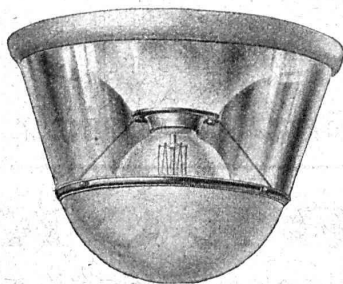
Si on le désire, nous exécutons nous-mêmes les travaux ou nous fournissons du personnel expérimenté avec **garantie**.

Prospectus et références de **premier ordre** sur demande.

Fabrication et vente: **Kasp. Winkler & Co, Zurich V.**

Téléphone 7462 :: Télégrammes: **SIKA** :: BONS REPRÉSENTANTS DEMANDÉS

Camille Bauer - Bâle



Lampe plafonnière idéale

pour lampes à filament métallique

jusqu'à 3000 bougies.



Eclairage abondant et diffus pour écoles, hôpitaux, bureaux et fabriques.
Pas d'éblouissement. ::: La poussière ne se dépose pas au globe.

Les rayons sont dispersés également de tous côtés

DEMANDEZ LE PRIX-COURANT

Nous nous recommandons pour la reproduction de plans de tout genre avec le nouveau procédé Kartographia Winterthur, S. A.

“Radiographie”
Par ce procédé les calques ne sont pas nécessaires.



Henri BRÄNDLI, Horgen

Fabrique de carton bitumé, ciment ligneux

SPÉCIALITÉ:

Plaques isolatrices asphaltées

en toutes épaisseurs et de tous genres pour

Couvertures imperméables de ponts, tunnels, passages, chapes de voûte, soubassements, etc.

ISOLATIONS

(Fourniture et pose)

ISOLATIONS

Asphalte isolant.

Feutre et tapis isolants.

Meilleures références.

Télégr. Henri Brändli.

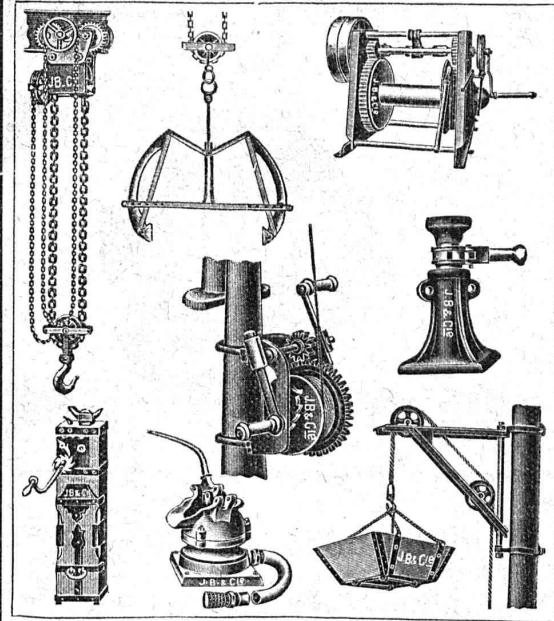
Service soigné
Téléphone N° 38



FENÊTRES EN
FER FORGÉ

W. KOCH & Co, Zurich

PONTS, - CONSTRUCTIONS MÉTALLIQUES



J. BRUN & C^o, NEBIKON

LUCERNE

FABRIQUE DE MACHINES

Fabriquent
et
Livrent promptement :

TOUS APPAREILS DE LEVAGE ET MACHINES
pour entreprises de construction !

tels que

PALANS à main ou électriques !

CHARIOTS avec palan combiné **électriques** !

BÉTONEUSES, nouveau système approuvé !

TREUILS de 500-2500 kg. de force !

POMPES à membrane !

CRICS de 1500 à 15000 kg. !

à des prix sans concurrence

Fabrique de meubles en fer Biglen BIGLER, SPICHIGER & C^{ie}

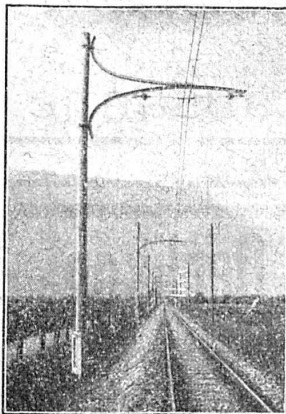
Fabrication spéciale pour
Matériel de lignes de contact et Matériel d'équipement
de chemins de fer électriques

DIRECTION : ING. MORGENTHALER

— Bureau technique à BERNE —

Adresse pour la correspondance : BIGLER, SPICHIGER & C^{ie} à BERNE

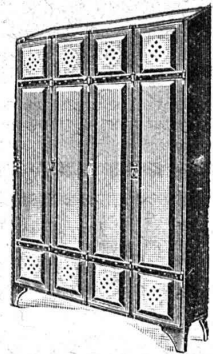
TÉLÉPHONE N° 26 20 ■ Adresse télégr. : ELECTROBIGLEN BERNE



Ateliers mécaniques
Serrurerie mécanique
Forge mécanique
Etampage, pressage

Menuiserie mécanique
Peinture
Soudure autogène
Fabrication d'articles
en série

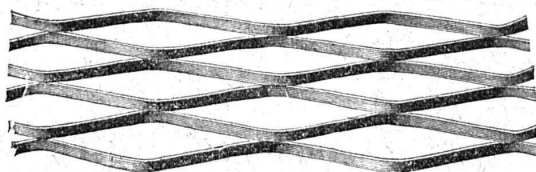
Kempf & C^{ie} Herisau



ARMOIRES POUR HABITS
POUR BUREAUX et FABRIQUES
La plus ancienne maison de cette
branche. Convient à toutes les
entreprises. :: PROSPECTUS A DISPOSITION

MÉTAL DÉPLOYÉ

LAUSANNE



LAUSANNE

FRANCILLON & C^{ie}

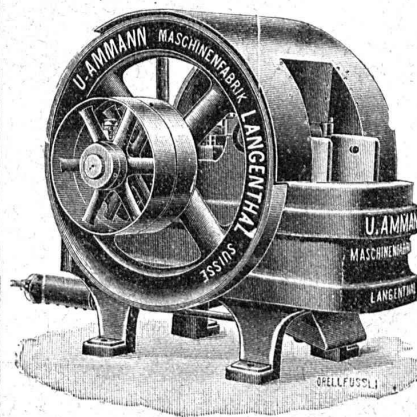
CALCULS DE STABILITÉ

Projets - Devis - Surveillance - Expertises
BÉTON ARMÉ et CONSTRUCTIONS DIVERSES

A. PARIS ingénieur-civil

Av. Jomini LAUSANNE TÉLÉPH. 46 92

U. AMMANN Atelier de constructions LANGENTHAL (Suisse)



Concasseur fixe.

Spécialité de
Concasseurs et Moulins
Les meilleurs sur
le marché actuel

LOCATION

Installations
complètes d'usi-
nes à sable,
gravier, à chaux,
gypse et ciment.

MOTEURS

EMBRAYAGE BENN

PROTÉGÉ DANS TOUS LES PAYS INDUSTRIELS par 29 BREVETS et de NOMBREUSES MARQUES DÉPOSÉES

L'*Embrayage Benn* est le premier embrayage à friction où l'on ait produit l'entraînement par deux anneaux de friction.

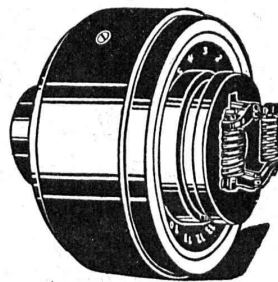
Tous les autres embrayages à deux anneaux de friction ne sont que des imitations de l'*Embrayage Benn*.

Parce que les parties essentielles de l'*Embrayage Benn* sont protégées par de nombreux brevets, les imitations ne peuvent rivaliser avec lui.

L'*Embrayage Benn* laisse loin derrière lui tous les autres embrayages à friction, tant par sa progressivité que par sa longue durée.

A cause des économies importantes qu'il permet de réaliser dans une usine, l'*Embrayage Benn* constitue un très bon placement d'argent.

Essayez l'*Embrayage Benn* pour vous en convaincre.

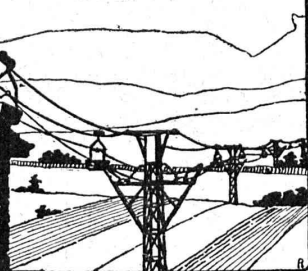


Société des USINES de LOUIS de ROLL

Succursale : USINES DE GLUS (Canton de Soleure)

DEHLER & Co
ATELIERS
DE CONSTRUCTION
AAAAU

TRANSPORTS AÉRIENS



Ancienne et première maison suisse pour la construction de transports aériens par câble, chemins de fer suspendus, chemins aériens électriques.

Fers ronds fluss pour béton armé

en barres de 12 à 14 m.

Max Schmidt & Cie

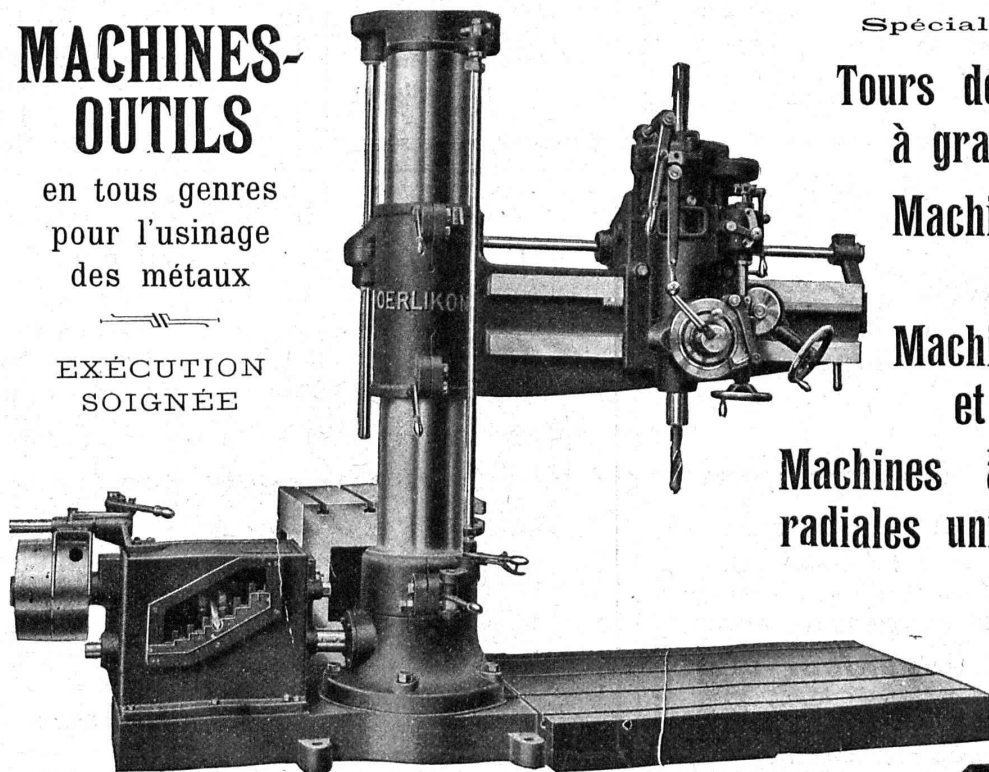
Place St-Laurent, 25 **Lausanne**

Société Suisse de Machines-Outils Oerlikon

MACHINES-OUTILS

en tous genres
pour l'usinage
des métaux

EXÉCUTION
SOIGNÉE



Spécialités :

Tours de précision
à grand débit

Machines à percer
rapides

Machines à percer
et à aléser

Machines à percer
radiales universelles

(7)

Télégrammes :
OUTIL, OERLIKON

Téléphones :
72 45, 67 44 ZURICH