

Objektyp: **Advertising**

Zeitschrift: **Bulletin technique de la Suisse romande**

Band (Jahr): **42 (1916)**

Heft 19

PDF erstellt am: **12.07.2024**

### **Nutzungsbedingungen**

Die ETH-Bibliothek ist Anbieterin der digitalisierten Zeitschriften. Sie besitzt keine Urheberrechte an den Inhalten der Zeitschriften. Die Rechte liegen in der Regel bei den Herausgebern. Die auf der Plattform e-periodica veröffentlichten Dokumente stehen für nicht-kommerzielle Zwecke in Lehre und Forschung sowie für die private Nutzung frei zur Verfügung. Einzelne Dateien oder Ausdrucke aus diesem Angebot können zusammen mit diesen Nutzungsbedingungen und den korrekten Herkunftsbezeichnungen weitergegeben werden. Das Veröffentlichen von Bildern in Print- und Online-Publikationen ist nur mit vorheriger Genehmigung der Rechteinhaber erlaubt. Die systematische Speicherung von Teilen des elektronischen Angebots auf anderen Servern bedarf ebenfalls des schriftlichen Einverständnisses der Rechteinhaber.

### **Haftungsausschluss**

Alle Angaben erfolgen ohne Gewähr für Vollständigkeit oder Richtigkeit. Es wird keine Haftung übernommen für Schäden durch die Verwendung von Informationen aus diesem Online-Angebot oder durch das Fehlen von Informationen. Dies gilt auch für Inhalte Dritter, die über dieses Angebot zugänglich sind.

### Fabrication de produits

remplaçants des articles de pays étrangers  
ne pouvant s'obtenir actuellement

Toutes les matières chimiques et spécialités chimiques pour l'industrie métallique :: Alliages métalliques de tous genres :: Etablissement d'analyse de métaux

Adresse télég.: **K. KARASEK** - Téléphone : 74 75  
KARASEKPRAPARAT

Fabrique de produits chimiques

13 Zeughausstrasse - ZURICH - Zeughausstrasse 13

## ATELIER

de Constructions métalliques à Zurich,  
cherche  
TECHNICIEN ET DESSINATEUR

Offres détaillées à envoyer à la Société Suisse d'Édition à Lausanne, sous chiffre 25916.

### Technicien-architecte diplômé

cherche place dans la Suisse Romande pour apprendre la langue. Certificats de 1<sup>er</sup> ordre à disposition.

Offres sous A 980 Q, Publicitas, S. A., Aarau.

### Jeune homme

avec diplôme de Winthertour cherche place dans un

### BUREAU D'ARCHITECTURE

Offres sous chiffre Z M 4412 à l'agence de publicité Rudolf Mosse. Zurich, Limmatquai 34.

### On cherche

pour une usine des environs de Paris un

## ÉLECTRICIEN

connaissant bien la conduite et l'entretien des machines. Nationalité suisse et bonnes références ou certificat exigés. Traitement de 300 à 400 francs. Seules les offres sérieuses seront prises en considération.

S'adresser par écrit sous chiffre C. C. P. 2345 à l'Indicateur Vaudois, Lausanne.

### Contre rétribution mensuelle

Monsieur désire faire son  
apprentissage de mécanicien

dans une bonne maison d'automobiles de la Suisse romande.

Ecrire sous K 4328 L Publicitas, S. A., Lausanne.

### Entrepreneurs

H 13184 L Industriels

### J'achète tout matériel usagé

usine complète, rails, poutrelles, Decauville, sommiers, machine à vapeur et autre, vieux fer et fonte en gros. Se rend sur place, paiement comptant.

Entrepôt F. GILLARDET, Gare du Flon, Lausanne.

TÉLÉPHONE 4634

### Ingénieur de machines

ayant fait ses études à l'école supér. technique de la Conféd., avec trois ans de pratique en France, expérimenté pratiquement et théoriquement dans la construction générale des machines, moteurs à explosion, camions-automobiles, exploitation de fonderie, cherche place indépendante dans bureau ou exploitation. Entrée à convenir. Connaissances approfondies des langues.

Adresser les offres sous chiffres Z. E. 4005 à Rudolf Mosse Zurich. (Z. 4000 c.)



## LAMPES

à filament étiré

1 Watt et 1/2 Watt

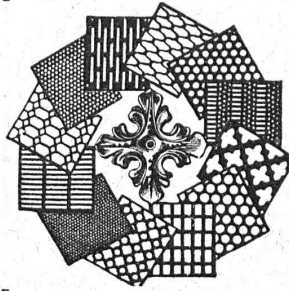
Fabrication exclusivement suisse

**LICHT** S. A.

ZOUG (Suisse)

USINE A GOLDAU

## Tôles perforées



**H. HEER & Co**  
OLTEN 7381

**BREVETS D'INVENTION**  
MARQUES DE FABRIQUE - DESSINS - MODÈLES  
OFFICE GÉNÉRAL FONDÉ EN 1888 LA CHAUX-DE-FONDS  
**MATHEY-DORET** Ing<sup>c</sup> Conseil

## ÉLECTRICITÉ

### Jules CAUDERAY

Maison fondée en 1866

R. d'Etraz 28, LAUSANNE, Tél. 1063

**MEYNADIER & Co**  
ZURICH



Fabrique Suisse de  
Carton bitumé

Produits d'asphalte  
et de goudron

**BUREAU INTERNATIONAL DE BREVETS D'INVENTION**  
GENÈVE SUISSE  
**E. IMER-SCHNEIDER**  
INGÉNIEUR-CONSEIL

## LIBRAIRIE F. ROUGE & Co

LAUSANNE 6, Rue Haldimand, 6 LAUSANNE

## Ouvrages sur le béton armé

**BRAVE J. — Aide-mémoire de l'ingénieur-constructeur de béton armé.** In-8°, avec figures.

Relié Fr. 15.—

**KERSTEN C. — La construction en béton armé.** Guide théorique et pratique. 2 volumes In-8° :

1<sup>re</sup> partie: *Calcul et exécution des formes élémentaires.* Fr. 6.—

2<sup>me</sup> partie: *Applications à la construction en élévation et en sous-sol.* Fr. 9.—

**MAGNY A. V. — La construction en béton armé.** Théorie et pratique. In-8°, avec figures et planches dans le texte.

Relié Fr. 20.—

**MORSCH E. — Le béton armé.** Etude théorique et pratique, généralités, théorie et applications du béton armé. Gr., In-8°, avec 350 figures.

Relié Fr. 20.—

**NIVET A. — Calcul du béton armé,** avec barèmes pour déterminer les dimensions. In-8°.

Relié Fr. 9.—

**VAUBOURG H. — Guide pratique du constructeur en ciment armé.** Gr. In-8°, avec figures. Relié Fr. 10.—

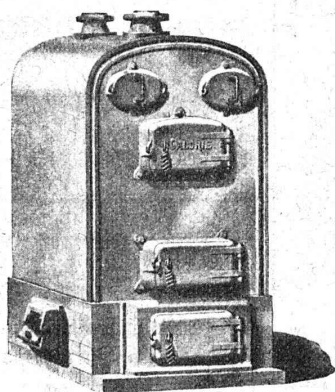
**BERTHE R.-F. — Abaques pour le calcul instantané des poutres et dalles en béton armé soumises à la flexion,** contenant :

1<sup>o</sup> Tableau, à quadruple entrée, représentant, pour les sections rectangulaires, la relation entre la hauteur, la largeur, la section de fer et le moment fléchissant (d'après les formules établies par L. COSYN).

2<sup>o</sup> Tableau, à quintuple entrée, représentant, pour les sections en T, la relation entre la hauteur, la largeur de la semelle, l'épaisseur de la semelle, la section de fer et le moment fléchissant (d'après les formules de L. COSYN). Fr. 3.—

**COSYN L. — Traité pratique des constructions en béton armé.** Ouvrage établissant des formules simples et donnant des renseignements pratiques pour l'étude des constructions en béton armé. In-8°, avec 131 figures.

Relié Fr. 10.—



### CALORIE S. A.

GENÈVE, NEUCHÂTEL  
LAUSANNE, FRIBOURG  
CHAUX-DE-FONDS  
BERNE

Chauffage et  
Ventilation

Installations de  
Cuisine

Soudure autogène

Grosse Tôlerie,  
H 21081 X Réservoirs

## CONSTRUCTIONS MÉTALLIQUES

C. Wolf & C<sup>ie</sup> Nidau (Berne)

## Librairie F. Rouge & C<sup>ie</sup>

Rue Haldimand, 6 :: LAUSANNE

## Agendas Dunod 1916

Chaque volume relié souple, 3 fr.

**Electricité**

**Mécanique**

**Construction automobile**

**Chimie**

**Bâtiment**

**Travaux publics**

**Chemins de fer**

**Société des Lampes  
à incandescence  
de Zurich**  
à Zurich I.  
Lampes à fil  
étiré

Qualité  
excellente

En vente chez les Entreprises Electriques  
et Appareilleurs.

## Les derniers modèles des machines automatiques

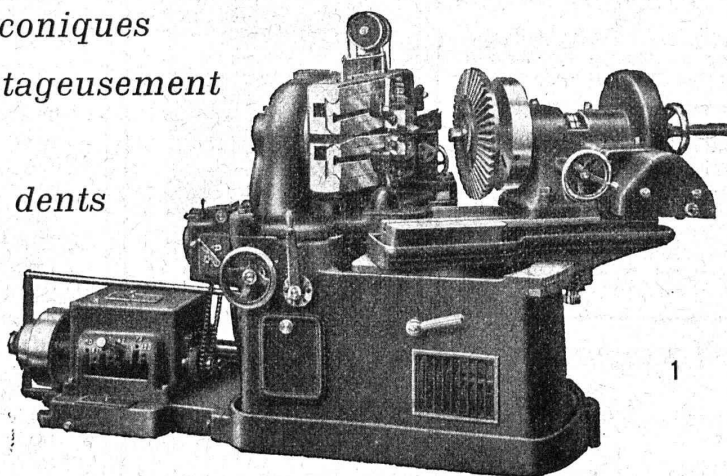
# OERLIKON

TÉLÉ GRAPHE OUTIL OERLIKON  
PHONES 7245, 6744 ZURICH

*à tailler les engrenages coniques  
se prêtent tout aussi avantageusement  
au défonçage rapide*

*des creux de dents  
qu'à la reproduction  
parfaite des profils.*

Construction robuste  
et absolument rigide



## Société Suisse de Machines-Outils Oerlikon



# Lampe Wotan

à remplissage gazeux

Les plus recents types,  
livrables de suite:

25 Watt · 100 - 130 Volt,  
40 Watt · 140 - 165 Volt,  
60 Watt · 200 - 230 Volt.

## Siemens-Schuckertwerke · Bureau Zurich

MACHINES A TRONÇONNER  
pour barres de 20 à 115 mm.

MACHINES AUTOMATIQUES A TRONÇONNER  
pour barres rondes et carrées jusqu'à 224 mm.

MACHINES A SCIER ALTERNATIVES 160/160

MACHINES A PERCER de différentes capacités

MANDRINS --- ÉTAUX

**W. PFLUGER & C<sup>ie</sup>** INGÉNIEURS-  
CONSTRUCTEURS  
ZURICH I --- Ramistrasse 6

La force de cohésion unique de la

### COLLE à froid „CERTUS”

sur bois dur (chêne, érable) ainsi que sur le pitchpin le plus gommo-résineux, sur l'acacia et même sur du bois cuit dans de l'huile, sa résistance contre l'eau, l'humidité, le chaud et le gel ont été prouvées par les expériences faites au Laboratoire fédéral d'essai des matériaux à Zurich, et confirmées par de nombreuses attestations spontanées.

Pas besoin de chauffer ou de broyer. Point de déchets. Prête en cinq minutes après avoir été délayée dans de l'eau froide. Dureit aussi vite que la colle d'os. Très profitable (poids spécifique 0,5). Se conserve indéfiniment en forme de poudre. Le nouveau prospectus contenant des résultats d'essais avec échantillons et petits collages Certus servant au contrôle de la résistance à l'eau est envoyé franco par la **FABRIQUE DE COLLE à froid**



Marque déposée

**O. MESSMER**

Rue Dornach, 279, BALE, Téléphone 6107.

## CARRIÈRES DE DALLES DE SAXON

Dallages, trottoirs, bordures de jardin, bassins de fontaines, marches d'escaliers, consoles, balcons jusqu'à 5 mètres de long, couverts d'aqueducs de toutes dimensions.

Prix courant sur demande

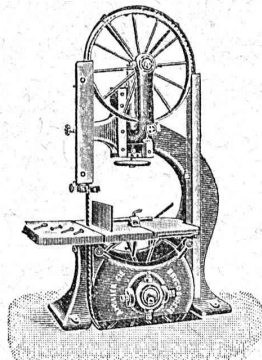
—+ CARRIÈRE DE TUF +—  
Pierres de taille, moellonnage, bordures de jardin.

S'adresser à **JOS MUTTI, SION** :: Téléphone N° 31

## A. MULLER & C<sup>ie</sup>, à Brugg, Argovie

Unique spécialité :

Machines pour le travail du bois  
DE HAUTE PRÉCISION



Visitez nos machines à l'exposition de la Société-Suisse des Menuisiers et Fabricants de Meubles à Zurich  
(Unterer Mühlesteig, 2)  
6921

Exposition internationale Turin 1911

Grand prix,  
la plus haute récompense

## J. Lambercier & C<sup>ie</sup>, Genève

\* Fabrique d'Huiles et Graisses industrielles. \*

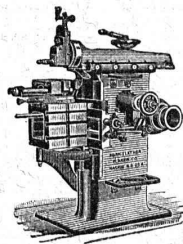
SPECIALITÉ DE 239

Fournitures pour Usines

\*\* Organes de transmissions. \*\*

Arbres, Paliers, Courroies, Graisseurs, etc.

MACHINES, OUTILS AMÉRICAINS & AUTRES



## PLACAGES

en noyer, chêne, cerisier, érable, hêtre, poirier, peuplier, pin, etc. ainsi que contre-placages dans toutes les essences et dimensions livrés à prix modérés.

FABRIQUE DE PLACAGES

**G. LANZ, Rohrbach (Berne)**

Téléphone 606

Je coupe également des billes pour le compte des clients.

Exposition nationale, Berne 1914 MÉDAILLÉ D'OR

# Articles chimico-Techniques

**SIKA** pour imperméabilisation absolue de ciment, crépi, béton etc., résiste à une pression de plus de 6 atm. = 60 m.

**Purigo ou Konservado** pour le nettoyage, la conservation, le durcissement, la prise de toutes sortes de matières, pierres, ciment, crépi au moyen d'un enduit inodore et incolore qui imperméabilise en même temps.

**Igas ou Igol**, de couleurs diverses et incolores pour Parquets et Lino-léum, comme pour Mastic et Isolements de tous genres (pierres, ciments, fers, etc.) Enduit pour conserver, isoler, rendre insonore et désinfecter (putréfaction, bactéries) les murs, bétonnage et parois de liège. — Insensible aux variations de la température, à la chaleur, aux acides minéraux et végétaux, alcalis, ammoniacque.



Tout emplacement situé sous l'eau est rendu imperméable par l'emploi du sika rapide.



Parquet posé au moyen d'Igas

Très apprécié depuis de nombreuses années.

Si on le désire, nous exécutons nous-mêmes les travaux ou nous fournissons du personnel expérimenté avec garantie.

Prospectus et références de premier ordre sur demande.

Fabrication et vente: **Kasp. Winkler & Cie, Zurich V.**

Téléphone 7462 :: Télégrammes: SIKA :: BONS REPRÉSENTANTS DEMANDÉS

## ATELIERS de CONSTRUCTIONS MÉCANIQUES

de **VEVEY**

(Suisse)

**TURBINES et  
REGULATEURS**

Monte-Charges de t<sup>s</sup> systèmes

Compresseurs.

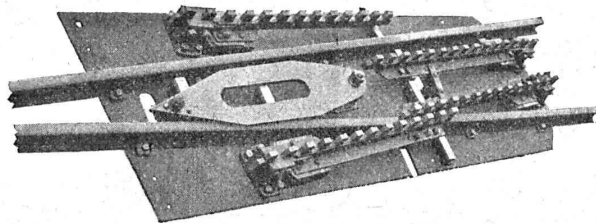
Presses hydrauliques.

ENGINS DE LEVAGE

Grues, ponts et plaques  
tournantes.

CHARIOTS TRANSBORDEURS

BRANCHEMENTS et  
CROISEMENTS



Crocodile

**Fonderie de FER  
et de BRONZE**

PONTS et

— Charpentes métalliques. —

RÉSERVOIRS et CHAUDIÈRES

GAZOMÈTRES

TUYAUX

BARRAGES et ÉCLUSES

DEVIS de toutes MACHINES  
sur demande.

Nous nous recommandons pour la reproduction  
de plans de tout genre avec le nouveau procédé  
Kartographia Winterthur, S. A.

**“Radiographie”**  
Par ce procédé les calques  
ne sont pas nécessaires.



### Henri Brändli, Horgen

Fabrique de carton bitumé, ciment ligneux.

### Asphaltages en tous genres

pour Travaux publics, Bâtiments, Chemins de fer, Ponts, Chaussées, etc.

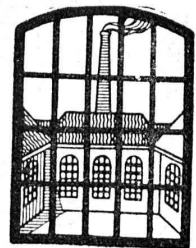
Parquet sur asphalte.

Carrelage de bois mis en asphalte

Meilleures références.

Télégr. Henri Brändli.

Service soigné  
Téléphone N° 38

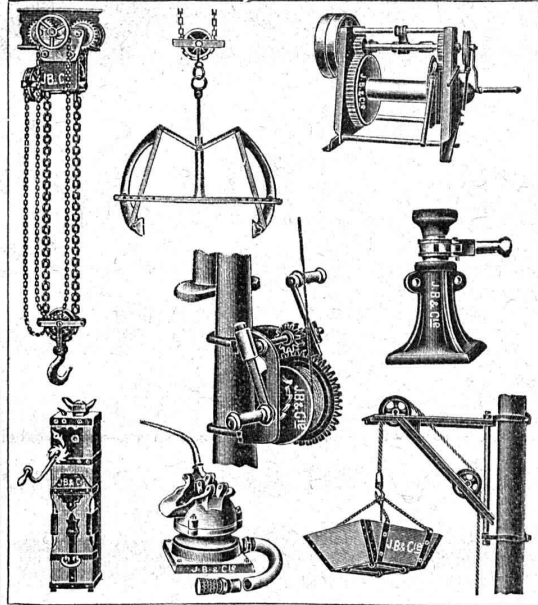


FENÊTRES EN  
FER FORGÉ

W. KOCH & C<sup>ie</sup>, Zurich

PONTS, - CONSTRUCTIONS MÉTALLIQUES





# J. BRUN & C<sup>o</sup>, NEBIKON

LUCERNE

FABRIQUE DE MACHINES

Fabriquent

et

Livrent promptement :

**TOUS APPAREILS DE LEVAGE ET MACHINES**

pour entreprises de construction !

tels que

**PALANS** à main ou électriques !

**CHARIOTS** avec palan combiné **électriques** !

**BÉTONEUSES**, nouveau système approuvé !

**TREUILS** de 500-2500 kg. de force !

**POMPES** à membrane !

**CRICS** de 1500 à 15000 kg. !

à des prix sans concurrence

## Fabrique de meubles en fer Biglen BIGLER, SPICHIGER & C<sup>ie</sup>

Fabrication spéciale pour  
Matériel de lignes de contact et Matériel d'équipement  
de chemins de fer électriques

DIRECTION: ING. MORGENTHALER

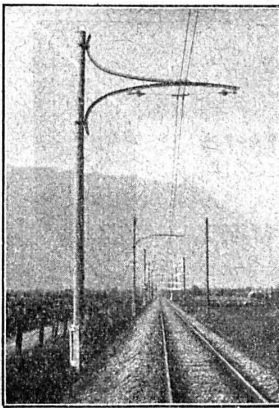
— Bureau technique à BERNE —

Adresse pour la correspondance: BIGLER, SPICHIGER & C<sup>ie</sup> à BERNE

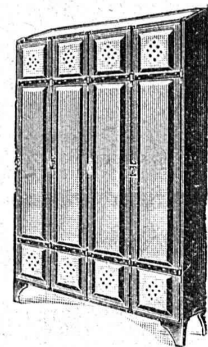
TÉLÉPHONE N° 26 20 ■ Adresse télégr.: ELECTROBIGLEN BERNE

Ateliers mécaniques  
Serrurerie mécanique  
Forge mécanique  
Etamage, pressage

Menuiserie mécanique  
Peinture  
Soudure autogène  
Fabrication d'articles  
en série



## Kempf & C<sup>ie</sup> Herisau



ARMOIRES POUR HABITS  
POUR BUREAUX et FABRIQUES  
La plus ancienne maison de cette  
branche. Convient à toutes les  
entreprises. :: PROSPECTUS A DISPOSITION

# CAMILLE BAUER, BALE

offre comme spécialité :

*Ventilateurs de tout genre pour courant continu,  
alternatif et triphasé.*

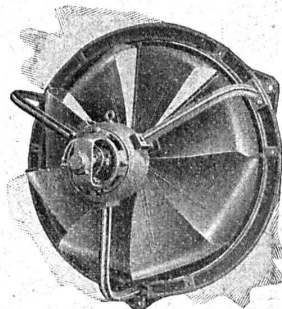
VENTILATEURS SPÉCIAUX

POUR

installations d'aérage,  
de chauffage

et d'aspiration

de poussière.



PETITS VENTILATEURS

POUR

usage domestique.

GRAND DÉPÔT A BALE

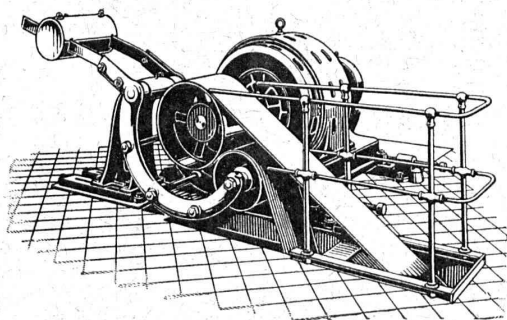
Prompte livraison.

CATALOGUE SPÉCIAL SUR DEMANDE

Prix avantageux.



∞ SOCIÉTÉ DES USINES DE LOUIS DE ROLL ∞  
SUCCURSALE: **USINE DE CLUS** CT. DE SOLEURE



Concessionnaire pour la Suisse  
des

# Transmissions „LENIX“ breveté

Transmission directe pour les plus grands rapports possibles. Pas de renvois. Economie de force, de courroie et de place. Poulies enrouleuses sur billes.

Installations de transmissions complètes pour toutes les branches de l'industrie. Exécutions modernes avec paliers graisseurs automatiques et paliers à billes.

**Embrayage Benn**

## Eternit



Eternit-Niederurnen

Garantie contre les ouragans  
et contre la grêle  
Excellente ardoise pour couvertures  
et revêtements de façades.

—  
Durée illimitée  
Garantie 10 ans  
—

■  
Revêtements intérieurs de plafonds  
et parois

Représentant-voyageur :

M. A. ROSSET, Lausanne, avenue du Mont-d'Or, 41

TUYAUX FONTE DE CHOINDEZ



Lausanne.

**Tubes acier à emboîtement.**



**L'ÉCOLE LÉMANIA**

LAUSANNE

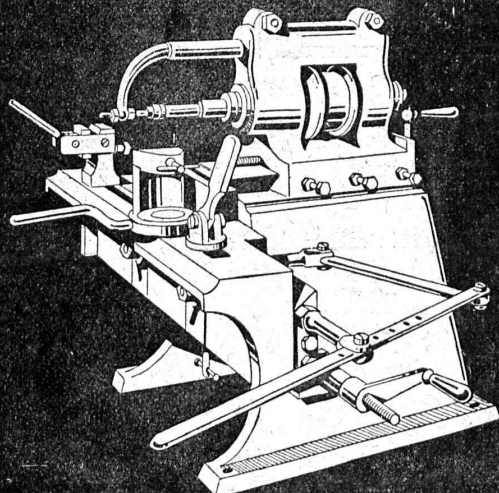
prépare vite et très bien pour

**POLYTECHNICUM**

Ecole des Beaux-Arts Paris

Ecolespéciale d'architecture Pari

**JOHN B. METZLER,**  
Zurich, Rue Talacker 40.



**MACHINES-OUTILS  
SPECIALES**  
Pour la fabrication des pièces de  
**MUNITIONS,**

# ASCENSEURS STIGLER

Les plus répandus du monde

## E. GAILLARD

ingénieur

Avenue des Alpes

**LAUSANNE**

**Réparations**

**Transformations**

**Entretien**

**Toutes fournitures**

Téléphone 1-30