

Objektyp: **Advertising**

Zeitschrift: **Bulletin technique de la Suisse romande**

Band (Jahr): **42 (1916)**

Heft 20

PDF erstellt am: **29.06.2024**

Nutzungsbedingungen

Die ETH-Bibliothek ist Anbieterin der digitalisierten Zeitschriften. Sie besitzt keine Urheberrechte an den Inhalten der Zeitschriften. Die Rechte liegen in der Regel bei den Herausgebern.

Die auf der Plattform e-periodica veröffentlichten Dokumente stehen für nicht-kommerzielle Zwecke in Lehre und Forschung sowie für die private Nutzung frei zur Verfügung. Einzelne Dateien oder Ausdrucke aus diesem Angebot können zusammen mit diesen Nutzungsbedingungen und den korrekten Herkunftsbezeichnungen weitergegeben werden.

Das Veröffentlichen von Bildern in Print- und Online-Publikationen ist nur mit vorheriger Genehmigung der Rechteinhaber erlaubt. Die systematische Speicherung von Teilen des elektronischen Angebots auf anderen Servern bedarf ebenfalls des schriftlichen Einverständnisses der Rechteinhaber.

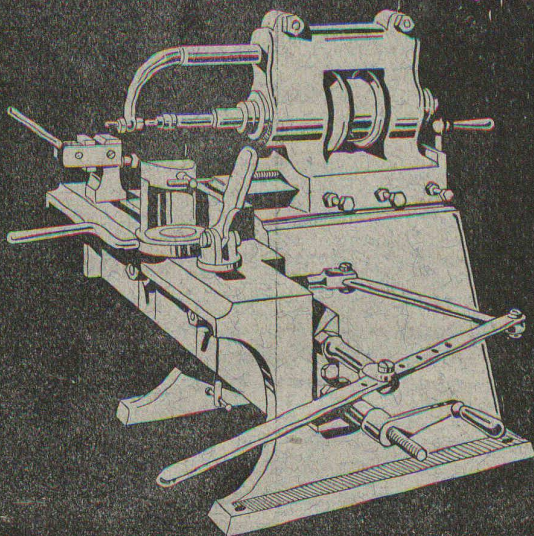
Haftungsausschluss

Alle Angaben erfolgen ohne Gewähr für Vollständigkeit oder Richtigkeit. Es wird keine Haftung übernommen für Schäden durch die Verwendung von Informationen aus diesem Online-Angebot oder durch das Fehlen von Informationen. Dies gilt auch für Inhalte Dritter, die über dieses Angebot zugänglich sind.

Ein Dienst der *ETH-Bibliothek*
ETH Zürich, Rämistrasse 101, 8092 Zürich, Schweiz, www.library.ethz.ch

<http://www.e-periodica.ch>

JOHN, B. METZLER,
Zurich, Rue Talacker 40,



**MACHINES-OUTILS
SPECIALES**
Pour la fabrication des pièces de
MUNITIONS,

**Fabrication de produits
remplaçants des articles de pays étrangers
ne pouvant s'obtenir actuellement**

Toutes les matières chimiques et spécialités chimiques
pour l'industrie métallique :: Alliages métalliques
de tous genres :: Etablissement d'analyse de métaux

Adresse télég : **KARASEKPRAPARAT** - **K. KARASEK** - Téléphone : **74 75**

Fabrique de produits chimiques

13 Zeughausstrasse - ZURICH - Zeughausstrasse 13

Ensuite de démission du titulaire actuel la
place de

Secrétaire central

de l'Association des Techniciens suisses est
à repourvoir. — On cherche une personne de nationalité
suisse capable de liquider seule les affaires
d'une association d'env. 2000 membres. — *Etudes techniques exigées, expérience commerciale et capacités littéraires désirées.* — A personne capable on pourrait
cas échéant confier outre le **Secrétariat** également
la **Rédaction du Journal Suisse des Techniciens.**

Renseignements sur les obligations de l'emploi sont
fournis par le président de S. T. V., **M. E. Graner,**
Place de la Gare 1, **Bienne,** auquel les postulants
doivent aussi faire parvenir leurs offres.

S. 1180 Y.

Le Président Central du S. T. V.

On cherche à acheter :

- 1 batterie d'accumulateurs, 220 volts, env. 400 h. d'ampère
- 1 machine dynamo, courant continu, volts 220, 70—80 ampères
- 1 moteur, courant continu, volts 220, 30—40 HP
- 1 machine à vapeur, 50—60 HP, avec condensation, de préférence machine compound.

Offres sous chiffres 16 10 16 à l'Indicateur Vaudois,
Lausanne

Technicien-architecte diplômé

cherche place dans la Suisse Romande pour apprendre la langue. Certificats de 1^{er} ordre à disposition.
Offres sous **A 980 Q, Publicitas, S. A., Aarau.**

La maison
P. Poujoulat & fils, S. A., Genève
cherche pour la France des
**contremaîtres chefs
de travaux** P 3883 X
connaissant le
BÉTON ARMÉ

BREVETS D'INVENTION

Les propriétaires des brevets
suivants :

N° 61261. — Machine à vapeur
jumelle.

N° 52372. — Dispositif ébarbeur
aux presses à revolver pour fabriquer
des tuiles à emboîtement.

N° 27362. — Poêle à cuve.

N° 59924. — Mécanisme de culasse
pour mitrailleuses.

N° 62616. — Arme à feu automatique
avec mécanisme de culasse à
genouillère.

N° 63605. — Mécanisme de culasse
à genouillère pour armes à
feu à chargement automatique à
canon fixe.

désirent s'entendre de quelque manière
que ce soit et à des conditions
raisonnables, avec des industriels
établis en Suisse, en vue d'en assurer
la mise en œuvre et l'exploitation
dans ce pays :

S'adresser à
l'Office des Inventions, L. Duvinage,
à Bruxelles.

On cherche à acheter d'occasion :

1 génératrice,

courant continu 5 volts, 200
ampères.

1 moteur

pour courant ville de Genève
de 8 à 12 chevaux.

Offres sous chiffre : **M 3928 X,**
Publicitas, S. A., Genève.

Jeunes

ingénieurs

connaissant le béton armé
sont demandés pour la
France. S'adr. **P. Poujoulat
& Fils, S. A., Genève.**
P 3882 X.

La maison **P. Poujoulat & fils,
S. A., Genève,** cherche à acheter
ou à louer de

**grands hangars
en bois**

neufs ou d'occasion. — P 3884 X.

Entrepreneurs

H 13184 L **Industriels**

J'achète tout matériel usagé

usine complète, rails, poutrelles,
Decauville, sommiers, machine à
vapeur et autre, vieux fer et fonte
en gros. Se rend sur place, paiement
comptant.

Entrepôt **F. GILLARDET,**
Gare du Flon, Lausanne.

TÉLÉPHONE 4634

CABLES

L'Union des funiculaires suisses
offre à vendre des câbles usagés
de différents diamètres et longueurs,
à des conditions très favorables.
Liste à disposition.

S'adresser à la **C^{ie} Lausanne-Ouchy,**
à Lausanne. H 11351 L

MEYNADIER & C^{ie}
ZURICH

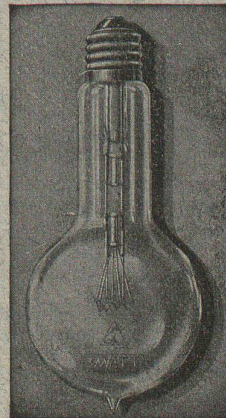


Fabrique Suisse de
Carton bitumé

Produits d'asphalte
et de goudron

**BUREAU INTERNATIONAL DE
BREVETS D'INVENTION**
GENÈVE: SUISSE
E. IMER-SCHNEIDER
INGENIEUR-CONSEIL

BREVETS D'INVENTION
MARQUES DE FABRIQUE: DESSINS-MODELES.
OFFICE GÉNÉRAL FONDÉ EN 1888 LA CHAUX-DE-FONDS.
MATHEY-DORÉ Ing^r Conseil



**LAMPES
à filament étiré**

1 Watt et 1/2 Watt

Fabrication exclusivement
suisse

LICHT S. A.
ZOUG (Suisse)
USINE A GOLDAU

CONSTRUCTIONS MÉTALLIQUES
C. Wolf & C^{ie} Nidau (Berne)

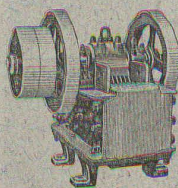
ATELIER

de Constructions métalliques à Zurich,
cherche

TECHNICIEN ET DESSINATEUR

Offres détaillées à envoyer à la Société Suisse
d'Édition à Lausanne, sous chiffre 25916.

U. AMMANN, Ateliers de constructions
— LANGENTHAL (Suisse) —



Spécialité de

CONCASSEURS ET MOULINS
pour la fabrication du sable,
gravier, ballast pour routes,
etc., etc.

LIVRÉS ÉGALEMENT EN LOGATION

Installations complètes d'usi-
nes à sable, gravier, à chaux,
gypse et ciment.

Références de premier ordre.

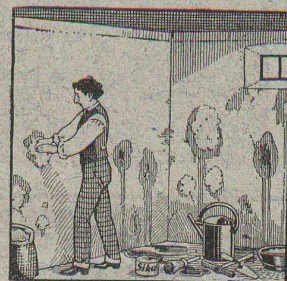


Articles chimico-Techniques

SIKA pour imperméabilisation absolue de ciment, crépi, béton etc., résiste à une pression de plus de 6 atm. = 60 m.

Purigo ou Konservado pour le nettoyage, la conservation, le durcissement, la prise de toutes sortes de matières, pierres, ciment, crépi au moyen d'un enduit inodore et incolore qui imperméabilise en même temps.

Igas ou Igol, de couleurs diverses et incolores pour Parquets et Lino-
(pierres, ciments, fers, etc.) **léum**, comme pour Mastic et Isolements de tous genres
(putréfaction, bactéries) les murs, bétonnage et parois de liège. — Insensible aux variations de la température, à la chaleur, aux acides minéraux et végétaux, alcalis, ammoniacale.



Tout emplacement situé sous l'eau est rendu imperméable par l'emploi du sika rapide.



Parquet posé au moyen d'Igas

Très apprécié depuis de nombreuses années.

Si on le désire, nous exécutons nous-mêmes les travaux ou nous fournissons du personnel expérimenté avec **garantie**.

Prospectus et références de **premier ordre** sur demande.

Fabrication et vente: **Kasp. Winkler & C^{ie}, Zurich V.**

Téléphone 7462 :: Télégrammes: SIKA :: BONS REPRÉSENTANTS DEMANDÉS

FRANCILLON & C^{ie} LAUSANNE

Nous nous recommandons pour la reproduction de plans de tout genre avec le nouveau procédé Kartographia Winterthur, S. A.

"Radiographie"
Par ce procédé les calques ne sont pas nécessaires.



Henri BRÄNDLI, Horgen

Fabrique de carton bitumé, ciment ligneux

SPECIALITÉ:

Plaques isolatrices asphaltées

en toutes épaisseurs et de tous genres pour

Couvertures imperméables de ponts, tunnels, passages, chapes de voûte, soubassements, etc.

ISOLATIONS

(Fourniture et pose)

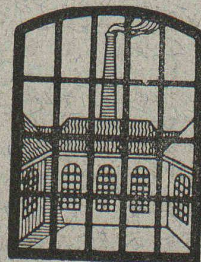
ISOLATIONS

Feutre et tapis isolants.

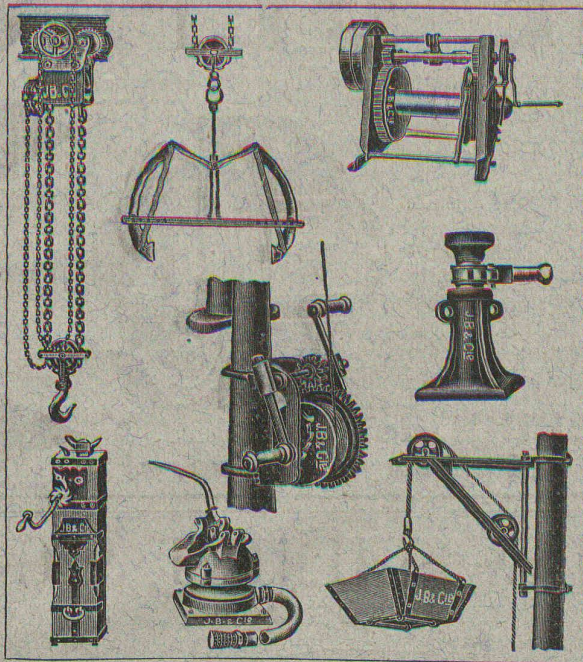
Asphalte isolant.

Meilleures références.
Télégr. Henri Brändli.

Service soigné
Téléphone N° 38



FENÊTRES EN
FER FORGÉ
W. KOCH & C^{ie}, Zurich
PONTS, - CONSTRU-
CTIONS MÉTALLIQUES



J. BRUN & C^o, NEBIKON

LUCERNE

FABRIQUE DE MACHINES

Fabriquent

et

Livrent promptement :

TOUS APPAREILS DE LEVAGE ET MACHINES

pour entreprises de construction !

tels que

PALANS à main ou électriques !

CHARIOTS avec palan combiné **électriques** !

BÉTONEUSES, nouveau système approuvé !

TREUILS de 500-2500 kg. de force !

POMPES à membrane !

CRICS de 1500 à 15000 kg. !

à des prix sans concurrence

Fabrique de meubles en fer Biglen BIGLER, SPICHIGER & C^{ie}

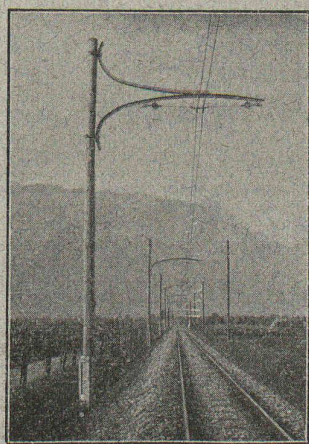
Fabrication spéciale pour
Matériel de lignes de contact et Matériel d'équipement
de chemins de fer électriques

DIRECTION: ING. MORGENTHALER

— Bureau technique à BERNE —

Adresse pour la correspondance: BIGLER, SPICHIGER & C^{ie} à BERNE

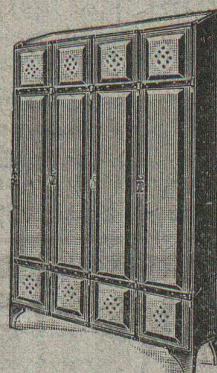
TÉLÉPHONE N° 26 20 ■ Adresse télégr.: ELECTROBIGLEN BERNE



Ateliers mécaniques
Serrurerie mécanique
Forge mécanique
Étampage, pressage

Menuiserie mécanique
Peinture
Soudure autogène
Fabrication d'articles
en série

Kempf & C^{ie} Herisau



ARMOIRES POUR HABITS
POUR BUREAUX et FABRIQUES

La plus ancienne maison de cette
branche. Convient à toutes les
entreprises. :: PROSPECTUS A DISPOSITION

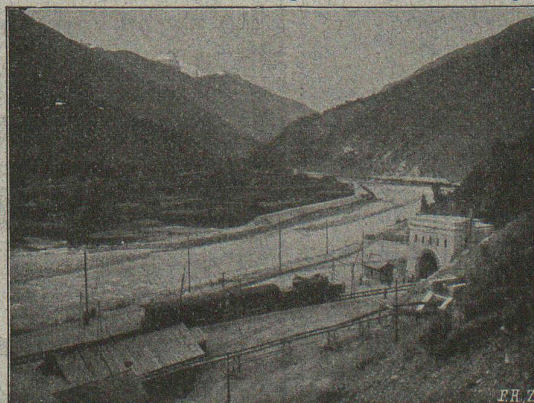
CAMILLE BAUER, BALE

Représentant général pr la Suisse de **Hackethal-Draht und Kabelwerke, Aktiengesellschaft, Hannover**

Le Câble **Hackethal** est installé dans le **TUNNEL** du **SIMPLON**

Le meilleur matériel
pour
lignes aériennes.

Procédé breveté.
Demander prospectus
et échantillons!



L'isolation **Hackethal** résiste
aux intempéries
et aux acides.

Le câble **Hackethal** convient
spécialement aux
fabriques de produits
chimiques, brasseries, blan-
chisseries, teintureries,
mines et carrières, fonderies
chauds-fourneaux, etc., etc.

Portail Nord du Tunnel du Simplon.

EMBRAYAGE BENN

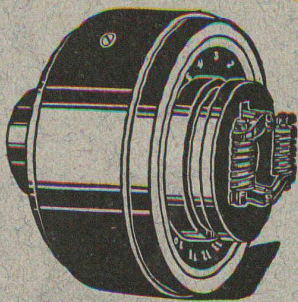
PROTÉGÉ DANS TOUS LES PAYS INDUSTRIELS par 29 BREVETS et de NOMBREUSES MARQUES DÉPOSÉES

L'Embrayage à friction, système *Benn*, a fait ses preuves dans des conditions de marche les plus difficiles

C'est par un *Embrayage Benn* qu'est commandé le propulseur du nouveau brise-glace-russe « *Pierre-le-Grand* ».

La garantie imposée était que l'embrayage devait glisser quand le couple de torsion correspondrait à 3.100 chevaux-vapeur, ceci dans le but d'éviter que des ruptures se produisent si l'hélice venait à rencontrer de gros blocs de glace.

De tous les nombreux système proposés, c'est l'*Embrayage Benn* qui fut choisi parce que, seul, il est capable de remplir cette condition.



Société des USINES de LOUIS de ROLL
Succursale : USINES DE CLUS (Canton de Soleure)

MACHINES A TRONÇONNER
pour barres de 20 à 115 mm.

MACHINES AUTOMATIQUES A TRONÇONNER
pour barres rondes et carrées jusqu'à 224 mm.

MACHINES A SCIER ALTERNATIVES 160/160

MACHINES A PERCER de différentes capacités

MANDRINS --- ÉTAUX

W. PFLUGER & C^{ie} INGÉNIEURS-
CONSTRUCTEURS

ZURICH I --- Ramistrasse 6

CARRIÈRES DE DALLES DE SAXON

Dallages, trottoirs, bordures de jardin, bassins de fontaines, marches d'escaliers, consoles, balcons jusqu'à 5 mètres de long, couverts d'aqueducs de toutes dimensions.

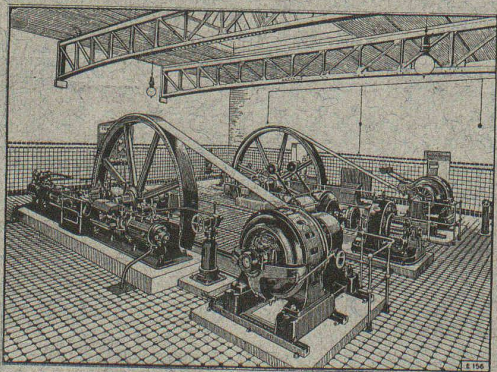
Prix courant sur demande

—+— CARRIÈRE DE TUF —+—
Pierres de taille, moëllonnage, bordures de jardin.

S'adresser à JOS MUTTI, SION :: Téléphone N° 31

ESCHER WYSS & C^{IE}

ZURICH (SUISSE)



Machines à glace et à froid

de toutes dimensions pour

Boucheries et Abattoirs

Turbines hydrauliques

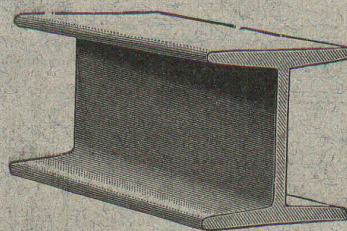
Chaudières à vapeur

Représentant pour la Suisse Romande :

M. Gustave DIETRICH, ingénieur, Eclépens (Vaud)

MAX SCHMIDT & C^{ie}

LAUSANNE



Fers

I B

profils
spéciaux

de Differdingen

Larges plats, U, zorès, cornières.

E. BECK

PERLES, près BIENNE

Télégrammes : PAPPBECK

Téléphone.

FABRIQUE POUR :

Carton bitumé. — Ciment ligneux.

PLAQUES d'ASPHALTE pour Isolations en tous genres.

TAPIS D'ISOLATIONS — GOUDRON MINÉRAL RAFFINÉ

TRINIDAD ÉPURÉE 5269

Tous les produits d'Asphalte et de Goudron.

CALCULS DE STABILITÉ

Projets - Devis - Surveillance - Expertises

BÉTON ARMÉ et CONSTRUCTIONS DIVERSES

A. PARIS ingénieur-civil

Av. Jomini **LAUSANNE** TÉLÉPH. 46 92

Détonateurs

Mèches à mines

GRAND STOCK

Robert AEBI & C^{ie} ZURICH I