

Objektyp: **Advertising**

Zeitschrift: **Bulletin technique de la Suisse romande**

Band (Jahr): **42 (1916)**

Heft 21

PDF erstellt am: **08.08.2024**

### **Nutzungsbedingungen**

Die ETH-Bibliothek ist Anbieterin der digitalisierten Zeitschriften. Sie besitzt keine Urheberrechte an den Inhalten der Zeitschriften. Die Rechte liegen in der Regel bei den Herausgebern.

Die auf der Plattform e-periodica veröffentlichten Dokumente stehen für nicht-kommerzielle Zwecke in Lehre und Forschung sowie für die private Nutzung frei zur Verfügung. Einzelne Dateien oder Ausdrucke aus diesem Angebot können zusammen mit diesen Nutzungsbedingungen und den korrekten Herkunftsbezeichnungen weitergegeben werden.

Das Veröffentlichen von Bildern in Print- und Online-Publikationen ist nur mit vorheriger Genehmigung der Rechteinhaber erlaubt. Die systematische Speicherung von Teilen des elektronischen Angebots auf anderen Servern bedarf ebenfalls des schriftlichen Einverständnisses der Rechteinhaber.

### **Haftungsausschluss**

Alle Angaben erfolgen ohne Gewähr für Vollständigkeit oder Richtigkeit. Es wird keine Haftung übernommen für Schäden durch die Verwendung von Informationen aus diesem Online-Angebot oder durch das Fehlen von Informationen. Dies gilt auch für Inhalte Dritter, die über dieses Angebot zugänglich sind.

Ein Dienst der *ETH-Bibliothek*  
ETH Zürich, Rämistrasse 101, 8092 Zürich, Schweiz, [www.library.ethz.ch](http://www.library.ethz.ch)

<http://www.e-periodica.ch>

## Ecole polytechnique fédérale.

La chaire de construction civile, devenue vacante par la démission du titulaire, est mise au concours, sous forme modifiée, pour le 1<sup>er</sup> avril 1917. Elle comprend l'enseignement de la construction des bâtiments (en pierre, bois, fer et béton armé) pour l'Ecole d'architecture, l'Ecole d'ingénieurs et l'Ecole de mécanique industrielle, ainsi que l'enseignement de la mécanique et de la statique appliquée aux constructions pour l'Ecole d'architecture.

Les offres, accompagnées d'un « curriculum vitae » et de pièces justifiant l'aptitude scientifique et pratique du candidats doivent être adressées, avant le 30 novembre 1916, au soussigné qui donnera de plus amples renseignements à ceux qui en feront la demande.

Zurich, le 2 novembre 1916.

*Le président du conseil  
de l'Ecole polytechnique fédérale :*  
**Dr R. Gnehm.**

### Entrepreneurs, Industriels

Je suis acheteur de tout matériel en fer et en fonte, rails Decauville, poutrelles, vieux fer, fonte et fers neufs, achat d'usines entières, dont les machines, rotages, transmissions sont à démonter. Paiement comptant aussitôt traité.

### GILLARDET vieux fer en gros

Bureau et entrepôt : Gare du Flon, Lausanne  
TÉLÉPHONE 4634

## On cherche à acheter :

- 1 batterie d'accumulateurs, 220 volts, env. 400 h. d'ampère
- 1 machine dynamo, courant continu, volts 220, 70—80ampères
- 1 moteur, courant continu, volts 220, 30—40 HP
- 1 machine à vapeur, 50—60 HP, avec condensation, de préférence machine compound.

Offres sous chiffres 16 10 16 à l'Indicateur Vaudois, Lausanne

## Moteurs Diesel

1 à 200 HP et 1 à 120 HP, fabrication Sulzer frères, à Winterthur, presque neufs, livraison immédiate

### A VENDRE

Prière d'adresser les offres sous chiffre ROK à l'Indicateur Vaudois, Lausanne.

## Directeur de fonderie

longue pratique, spécialité, connaissance langues, donnerait consultations, ou prendrait poste.

Prétentions modestes, sérieux ; honorabilité.

Offres sous chiffres M. K. 40 à l'Indicateur Vaudois, Lausanne.

On cherche à acheter d'occasion :

## 1 génératrice,

courant continu 5 volts, 200 ampères.

## 1 moteur

pour courant ville de Genève de 8 à 12 chevaux.

Offres sous chiffre : M 3928 X, Publicitas, S. A., Genève.

## On cherche à acheter

Voie Decauville, 500 et 600 mm. d'écartement, rails 60, 65 et 70 mm. de hauteur, vagonnets culbutant, aiguilles, plaque tournantes, etc.

Offres sous chiffres 281016 à l'Indicateur Vaudois, Lausanne.

## Association suisse des Conseils en Matière de Propriété Industrielle.

**E. Imer-Schneider, Ing.-Cons., Genève**  
**E. Blum & Cie. S. A., Ing.-Cons., Zurich**  
**H. Kirchhofer, Ing.-Cons., Zurich**  
ci-devant Bourry-Séquin & Cie.

**A. Riffer, Ing.-Cons., Bâle**  
**Ed. de Waldkirch, Avocat, Berne**  
**Naegeli & Cie., Ing.-Cons., Berne**  
**A. Mafhey-Doret, Ing.-Cons., Chaux-de-Fonds**

### Offres d'exploitation de brevets.

1) Les titulaires du brevet suisse N° 58727, concernant nouveau procédé pour la cémentation des objets en fer ou en acier ou formés d'alliage de l'acier, désirent entrer en relations avec des fabricants suisses en vue de la fabrication de l'invention brevetée en Suisse et seraient disposés à vendre le brevet ou à en concéder la licence d'exploitation.

Prière d'adresser des offres ou propositions à MM. E. Blum & Cie, Ingénieurs-Conseils, Bahnhofstrasse 74, Zurich 1.

2) Le titulaire du brevet suisse N° 54280, Régulateur automatique pour générateurs de gaz acétylène désire entrer en relations avec des fabricants suisses en vue de la fabrication de l'objet breveté en Suisse et serait disposé de vendre le brevet ou d'en concéder la licence d'exploitation.

Prière d'adresser des offres ou propositions à MM. E. Blum & Cie, Ingénieurs-Conseils, Bahnhofstrasse 74, Zurich 1.

3) La titulaire du brevet suisse 63959, Procédé et dispositif pour mouler des murs en béton munis de compartiments à air, désire entrer en relations avec des maisons suisses en vue de l'exploitation de l'invention en Suisse et serait disposée à vendre le brevet ou à en concéder la licence d'exploitation.

Prière d'adresser des offres ou propositions à MM. E. Blum & Cie, Ingénieurs-Conseils, Bahnhofstrasse 74, Zurich 1.

4) Les propriétaires des brevets suisses suivants désirent entrer en relations avec des fabricants suisses, en vue de la fabrication des articles brevetés et seraient disposés à céder des licences d'exploitation ou à vendre leurs brevets.

N° 66737 Compagnie Claricite, du 4 octobre 1913, pour : Procédé pour réaliser la fermentation et le brassage des boues extraites des eaux résiduaires de toutes natures.

N° 65995 Albert Hirth du 1<sup>er</sup> octobre 1913, pour : Four électrique à induction du genre des transformateurs à disques.

N° 30081 Ashcroft, du 8 octobre 1903, pour : Appareil pour la préparation électrolytique des métaux alcalins.

N° 45141 Lanston Monotype Corporation Ltd, du 9 octobre 1908, pour : Moule de machine à fondre des caractères d'imprimerie.

N° 47791 Lanston Monotype Corporation Ltd, du 1<sup>er</sup> octobre 1908, pour : Machine à perforer des bandes pour la commande de machines pour la fonte de caractères d'imprimerie.

N° 48103 Lanston Monotype Corporation Ltd, du 1<sup>er</sup> octobre 1908, pour : Mécanisme d'avancement de la bande pour machines à perforer des bandes pour la commande de machines pour la fonte de caractères d'imprimerie.

N° 48104 Lanston Monotype Corporation Ltd, du 1<sup>er</sup> octobre 1908, pour : Machine pour la perforation de bandes de commande.

N° 48364 Lanston Monotype Corporation Ltd, du 1<sup>er</sup> octobre 1908, pour : Mécanisme de justification pour machines à perforer des bandes pour la commande de machines pour la fonte de caractères d'imprimerie.

Prière d'adresser les offres ou propositions à M. E. Imer-Schneider, Ingénieur-Conseil, 8, B<sup>d</sup> James Fazy, à Genève, qui les transmettra à qui de droit.

5) Les propriétaires des brevets suisses suivants désirent entrer en relations avec des fabricants suisses, en vue de la fabrication des articles brevetés, et seraient disposés à céder des licences d'exploitation ou à vendre leurs brevets.

N° 67258 du 9 octobre 1913, Röder & Raabe A. G., pour : Procédé pour la fabrication d'éponges artificielles.

N° 62250 du 3 octobre 1912, G. Oppermann, pour : Dispositif accélérant l'action du freinage des valves des freins à air comprimé pour trains de chemin de fer.

N° 35410 du 30 octobre 1905, J. W. Cloud, pour : Triple valve à action accélérée pour freins à fluide sous pression.

N° 67449 du 29 novembre 1913, Autokal Syndicate Limited, pour : Dispositif de réglage pour machines à calculer et autres machines du même genre.

N° 61925 du 18 décembre 1911, Bedford & Williams, pour : Procédé pour le traitement de l'acide oléique par l'hydrogène.

N° 61421 du 18 décembre 1911, Bedford & Williams et additions N° 63930 à 63938, pour : Procédé pour le traitement de l'huile de lin par l'hydrogène pour l'obtention d'une graisse industrielle.

Prière d'adresser les offres ou propositions à M. E. Imer-Schneider, Ingénieur-Conseil, 8, B<sup>d</sup> James Fazy, à Genève, qui les transmettra à qui de droit.

# Articles chimico-Techniques

**SIKA** pour imperméabilisation absolue de ciment, crépi, béton etc., résiste à une pression de plus de 6 atm. = 60 m.

**Purigo** pour le nettoyage et le durcissement de toutes sortes de pierres naturelles et artificielles, etc. Préserve contre les plus forts réactifs, (acides)

**Konservado** coloré et incolore, inodore, pour la conservation, la prise de crépi (facades) et l'imprégnation de toutes espèces de pierres. Empêche les inflorescences de salpêtre.

Très appréciés depuis de nombreuses années  
Si on le désire, nous exécutons nous-mêmes les travaux ou nous fournissons du personnel expérimenté avec **garantie**.

Prospectus et références de **premier ordre** sur demande.

**Fabrication et vente: Kasp. Winkler & Cie, Zurich V.**

Téléphone 7462 :: Télégrammes: SIKA :: BONS REPRÉSENTANTS DEMANDÉS



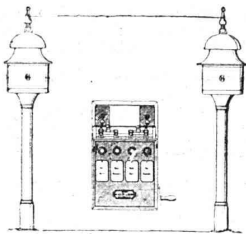
## Hasler, Société anonyme, Berne

Successeur de l'Atelier des Télégraphes de G. HASLER

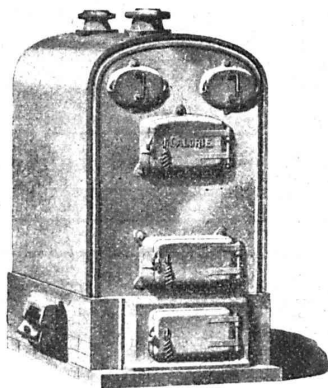
FONDÉ EN 1852

**APPAREILS TÉLÉGRAPHIQUES et TÉLÉPHONIQUES**

*Téléphones spéciaux pour installations à fort courant.*



**Appareils électriques**  
de **BLOC** et de **SIGNAUX**  
pour  
Chemins de fer



## CALORIE S. A.

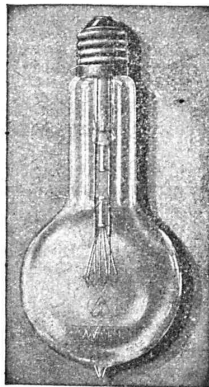
GENÈVE, NEUCHÂTEL,  
LAUSANNE, FRIBOURG  
CHAUX-DE-FONDS  
BERNE

Chauffage et  
Ventilation

Installations de  
Cuisine

Soudure autogène

Grosse Tôlerie,  
H 21081 X Réservoirs



## LAMPES

à filament étiré

1 Watt et 1/2 Watt

Fabrication exclusivement  
suisse

**LICHT S. A.**

ZOUG (Suisse)  
USINE A GOLDAU

## MEYNADIER & C<sup>IE</sup>

ZURICH



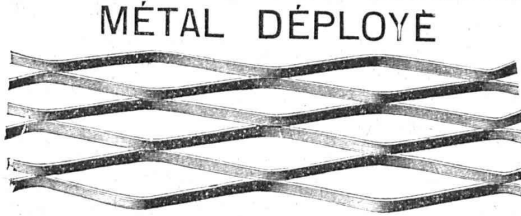
Fabrique Suisse de  
Carton bitumé

Produits d'asphalte  
et de goudron

**BUREAU INTERNATIONAL DE**  
**BREVETS D'INVENTION**  
**GENÈVE SUISSE**  
**E. IMER-SCHNEIDER**  
INGÉNIEUR-CONSEIL

**BREVETS D'INVENTION**  
MARQUES DE FABRIQUE-DISSINS-MODELLES  
OFFICE GÉNÉRAL FONDÉ EN 1858 LA CHAUX-DE-FONDS,  
**MATHEY-DORET Ing. Conseil**

LAUSANNE



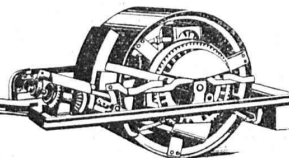
LAUSANNE

**MÉTAL DÉPLOYÉ**

**FRANCILLON & C<sup>ie</sup>**

## U. AMMANN, Ateliers de constructions

■■ LANGENTHAL (Suisse) ■■



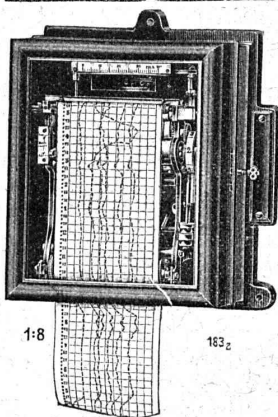
Spécialité de  
**MACHINES POUR LA CONSTRUCTION DE ROUTES**

Concasseurs et moulins,  
Défonceuses,  
Collecteurs pour boue,  
Goudronneuses,  
Rouleaux pour routes et trottoirs.  
Élévateurs, Monte-charges, Transmissions



**HARTMANN & BRAUN**  
A.G. FRANKFURT A.M.

Représentant général p<sup>r</sup> la Suisse :  
**Camille Bauer, Bâle**  
Dornacherstrasse 18.



Téléthermomètres électriques jusqu'à 700° C.  
Pyromètres électriques jusqu'à 1600° C.

Les appareils indicateurs se font en forme portable, en différents modèles pour montage fixe, et comme instruments enregistreurs.

**Multithermographe**

UN instrument indicateur enregistrant jusqu'à 6 courbes de température en couleurs différentes

:: TABLEAUX ET INSTALLATIONS COMPLÈTES ::  
pour n'importe quel nombre de thermomètres ou pyromètres  
EN 031213 K

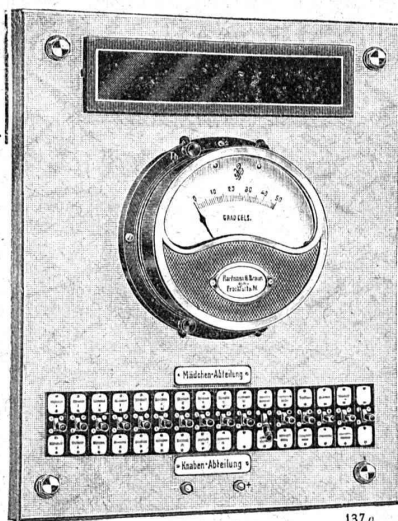
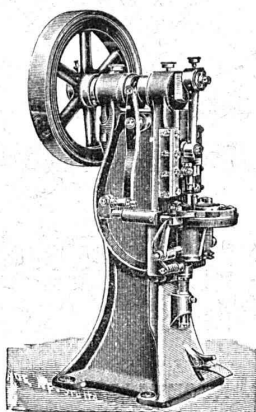


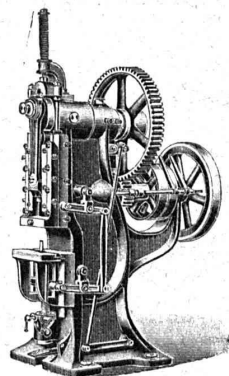
Tableau normal.

**ALFRED RUBIN, Ingénieur, Zürich I**

TÉLÉPHONE 10289 Caspar Escherhauss, Stampfenbachstrasse, 17 TÉLÉPHONE 10289



1. Presses à excentrique, à friction. Presses à emboutir. Balanciers. Cisailles. Tours à repousser et à lisser. Machines à plier provenant de la maison L. Schuler, fabrique de machines, à Göppingen.
2. Machines-Outils modernes. Tours divers. Etaux limeurs. Machines à fraiser, percer, meuler, affûter, etc.
3. Appareils de levage. Palans. Chariots roulant. Treuils à chevaux. Moufles, crics, vérins hydrauliques, treuils d'applique provenant de la maison Heinrich de Fries, G. m. b. H. Düsseldorf.
4. Matériel pour chemins de fer et tramways. Aiguillages et croisements en acier au manganèse. Installation complète d'atelier et d'outillage, pour tramways.



Grand stock de presses, de machines-outils et d'appareils de levage, à Zurich.

Nous nous recommandons pour la reproduction de plans de tout genre avec le nouveau procédé  
**Kartographia Winterthur, S. A.**

**“ Radiographie ”**  
Par ce procédé les calques ne sont pas nécessaires.



**Henri Brändli, Horgen**

Fabrique de carton bitumé, ciment ligneux.

**Asphaltages en tous genres**

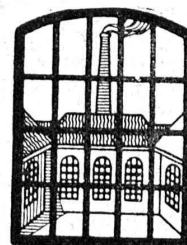
pour Travaux publics, Bâtiments, Chemins de fer, Ponts, Chaussées, etc.

Parquet sur asphalte.

Meilleures références.  
Télgr. Henri Brändli.

Carrelage de bois mis en asphalte

Service soigné  
Téléphone N° 38



FENÊTRES EN  
FER FORGÉ  
**W. KOCH & C<sup>ie</sup>, Zurich**  
PONTS, - CONSTRUCTIONS MÉTALLIQUES



# Société Suisse de Machines-Outils Oerlikon

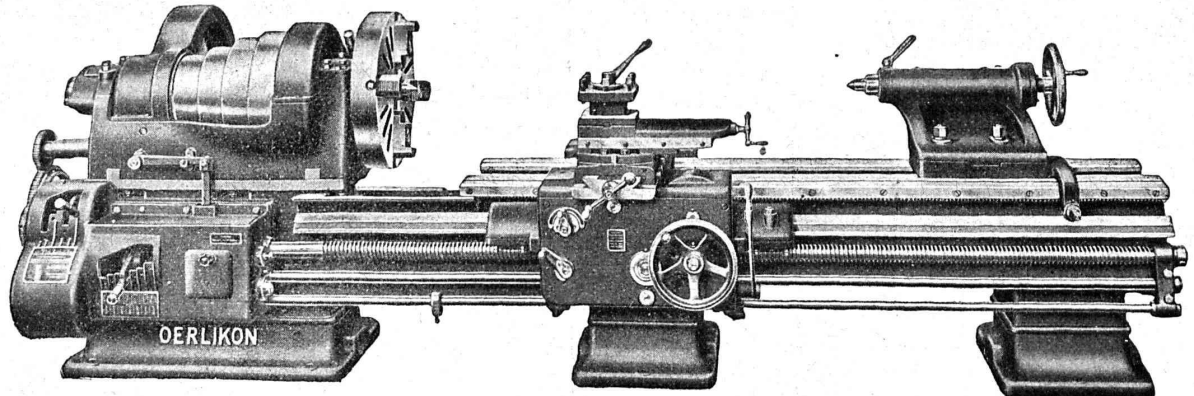
## MACHINES-OUTILS

en tous genres pour l'usinage des métaux -- Exécution soignée

Spécialités :

Machines à percer rapides  
Machines à percer et à aléser

TÉLÉGRAPHE OUTIL OERLIKON  
PHONES 7245, 6744 ZURICH



Tours de précision à grand débit

(3)

## Société Anonyme

# BROWN, BOVERI & C<sup>ie</sup>, BADEN (Argovie)

Bureau Technique pour la Suisse Romande : Lausanne, Av. de la Gare, 3 --- Téléph. 21 59

Chaque panneau blindé amovible peut recevoir :

1 interrupteur à huile tri-polaire

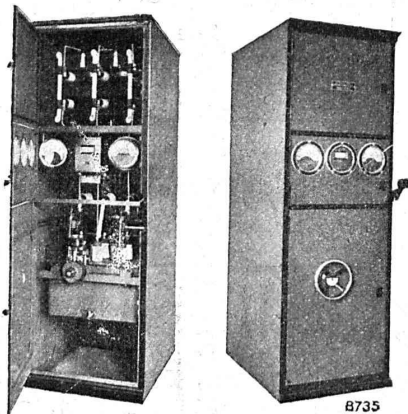
1 sectionneur tripolaire

2 transformateurs à refroidissement naturel ou à bain d'huile

2 transformateurs de tension à refroidissement naturel ou à bain d'huile

3 instruments de mesure  
(1 ampèremètre, 1 voltmètre 1 wattmètre ou compteur)

Tensions nominales jusqu'à 6000 v. Intensités de courant nominales jusqu'à 600 amp.



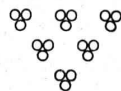
### AVANTAGES :

Faible encombrement

Verrouillage mécanique entre l'interrupteur à huile, le sectionneur et la porte, d'où grande sécurité,

Contrôle possible en service, sans danger.

DEMANDEZ LE TARIF S 2.

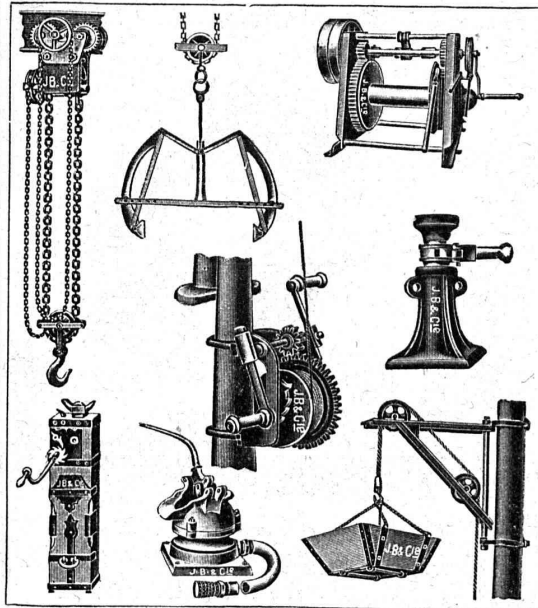


## Panneaux blindés amovibles pour tableaux de distribution

MAISON SUISSE AVEC USINES A BADEN (Argovie) ET A MUNCHENSTEIN près Bâle

Capital social : 32,000,000 fr. — Superficie des Usines : 635,000 m<sup>2</sup>.

1400 ingénieurs et employés. — 4000 ouvriers.



# J. BRUN & C<sup>o</sup>, NEBIKON

LUCERNE

FABRIQUE DE MACHINES

Fabriquent  
et  
Livrent promptement :

**TOUS APPAREILS DE LEVAGE ET MACHINES**

pour entreprises de construction !  
tels que

**PALANS** à main ou électriques !

**CHARIOTS** avec palan combiné électriques !

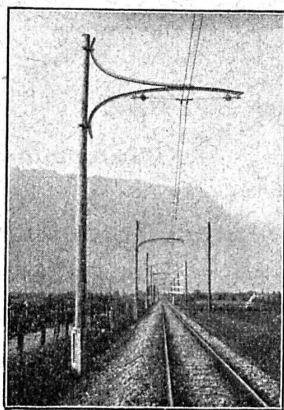
**BÉTONEUSES**, nouveau système approuvé !

**TREUILS** de 500-2500 kg. de force !

**POMPES** à membrane !

**CRICS** de 1500 à 15000 kg. !

à des prix sans concurrence



## Fabrique de meubles en fer Biglen **BIGLER, SPICHIGER & C<sup>ie</sup>**

Fabrication spéciale pour  
Matériel de lignes de contact et Matériel d'équipement  
de chemins de fer électriques

DIRECTION : ING. MORGENTHALER

— Bureau technique à BERNE —

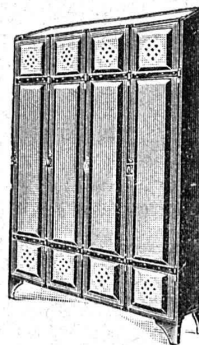
Adresse pour la correspondance : BIGLER, SPICHIGER & C<sup>ie</sup> à BERNE

TÉLÉPHONE N° 26 20 ■ Adresse télégr. : ELECTROBIGLEN BERNE

Ateliers mécaniques  
Serrurerie mécanique  
Forge mécanique  
Etampage, pressage

Menuiserie mécanique  
Peinture  
Soudure autogène  
Fabrication d'articles  
en série

## **Kempf & C<sup>ie</sup>** Herisau



ARMOIRES POUR HABITS  
POUR BUREAUX et FABRIQUES  
La plus ancienne maison de cette  
branche. Convient à toutes les  
entreprises. :: PROSPECTUS A DISPOSITION

# ATELIERS de CONSTRUCTIONS MÉCANIQUES

de VEVEY

**TURBINES et  
REGULATEURS**

Monte-Charges de t<sup>s</sup> systèmes

Compresseurs.

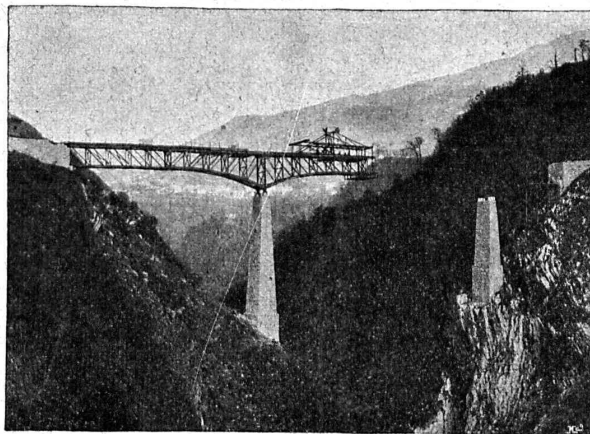
Presses hydrauliques.

ENGINS DE LEVAGE

Grues, ponts et plaques  
tournantes.

CHARIOTS TRANSBORDEURS

BRANCHEMENTS et  
CROISEMENTS



Pont-route sur la Breggia, entre Castello et Morbio  
superiore (Tessin) construit en 1912. [Longueur 110 m.

(Suisse)

**Fonderie de FER  
et de BRONZE**

PONTS et

— Charpentes métalliques. —

RÉSERVOIRS et CHAUDIÈRES

GAZOMÈTRES

TUYAUX

BARRAGES et ÉCLUSES

DEVIS de toutes MACHINES  
sur demande.



# EMBRAYAGE BENN

PROTÉGÉ DANS TOUS LES PAYS INDUSTRIELS par 29 BREVETS et de NOMBREUSES MARQUES DÉPOSÉES

L'Embrayage Benn est le premier embrayage à friction où l'on ait produit l'entraînement par deux anneaux de friction.

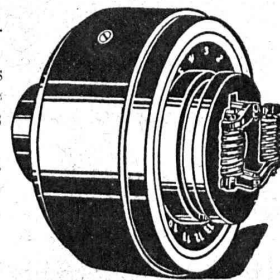
Tous les autres embrayages à deux anneaux de friction ne sont que des imitations de l'Embrayage Benn.

Parce que les parties essentielles de l'Embrayage Benn sont protégées par de nombreux brevets, les imitations ne peuvent rivaliser avec lui.

L'Embrayage Benn laisse loin derrière lui tous les autres embrayages à friction, tant par sa progressivité que par sa longue durée.

A cause des économies importantes qu'il permet de réaliser dans une usine, l'Embrayage Benn constitue un très bon placement d'argent.

Essayez l'Embrayage Benn pour vous en convaincre.



**Société des USINES de LOUIS de ROLL**  
**Succursale : USINES DE CLUS (Canton de Soleure)**

MACHINES A TRONÇONNER  
 pour barres de 20 à 115 mm.

MACHINES AUTOMATIQUES A TRONÇONNER  
 pour barres rondes et carrées jusqu'à 224 mm.

MACHINES A SCIER ALTERNATIVES 160/160

MACHINES A PERÇER de différentes capacités  
 MANDRINS --- ÉTAUX

**W. PFLUGER & C<sup>ie</sup>** INGÉNIEURS-CONSTRUCTEURS  
 ZURICH I --- Ramistrasse 6

## CARRIÈRES DE DALLES DE SAXON

Dallages, trottoirs, bordures de jardin, bassins de fontaines, marches d'escaliers, consoles, balcons jusqu'à 5 mètres de long, couverts d'aqueducs de toutes dimensions.

Prix courant sur demande

—+— CARRIÈRE DE TUF +—+  
 Pierres de taille, moellonnage, bordures de jardin.

S'adresser à JOS MUTTI, SION :: Téléphone N° 31

**Eternit**



Eternit-Niederurnen

Garantie contre les ouragans  
 et contre la grêle

Excellente ardoise pour couvertures  
 et revêtements de façades.

— ■ —  
 Durée illimitée  
 Garantie 10 ans  
 — ■ —

Revêtements intérieurs de plafonds  
 et parois

Représentant-voyageur :

M. A. ROSSET, Lausanne, avenue du Mont-d'Or, 41



**Société des Lampes  
 à incandescence  
 de Zurich**  
 à Zurich I.

Lampes à fil  
 étiré

Qualité  
 excellente

En vente chez les Entreprises Electriques  
 et Appareilleurs.

**Détonateurs**

**Mèches à mines**

GRAND STOCK

**Robert AEBI & C<sup>ie</sup> ZURICH I**

## E. BECK

**PERLES, près BIENNE**

Télégrammes : PAPPBECK

Téléphone.

FABRIQUE POUR :

**Carton bitumé. — Ciment ligneux.**

PLAQUES d'ASPHALTE pour Isolations en tous genres.

TAPIS D'ISOLATIONS — GOUDRON MINÉRAL RAFFINÉ

TRINIDAD ÉPURÉE 5269

Tous les produits d'Asphalte et de Goudron.

## ASCENSEURS STIGLER

Les plus répandus du monde

## E. GAILLARD

ingénieur

Avenue des Alpes

LAUSANNE

**Réparations**

**Transformations**

**Entretien**

**Toutes fournitures**

Téléphone 1-30