

Zeitschrift: Bulletin technique de la Suisse romande
Band: 42 (1916)
Heft: 22

Werbung

Nutzungsbedingungen

Die ETH-Bibliothek ist die Anbieterin der digitalisierten Zeitschriften. Sie besitzt keine Urheberrechte an den Zeitschriften und ist nicht verantwortlich für deren Inhalte. Die Rechte liegen in der Regel bei den Herausgebern beziehungsweise den externen Rechteinhabern. [Siehe Rechtliche Hinweise.](#)

Conditions d'utilisation

L'ETH Library est le fournisseur des revues numérisées. Elle ne détient aucun droit d'auteur sur les revues et n'est pas responsable de leur contenu. En règle générale, les droits sont détenus par les éditeurs ou les détenteurs de droits externes. [Voir Informations légales.](#)

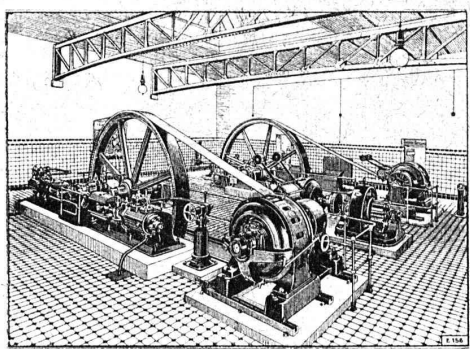
Terms of use

The ETH Library is the provider of the digitised journals. It does not own any copyrights to the journals and is not responsible for their content. The rights usually lie with the publishers or the external rights holders. [See Legal notice.](#)

Download PDF: 15.10.2024

ETH-Bibliothek Zürich, E-Periodica, <https://www.e-periodica.ch>

ESCHER WYSS & C^{IE} ZURICH (SUISSE)



Machines à glace et à froid
de toutes dimensions pour
Bougeries et Abattoirs
Turbines hydrauliques
Chaudières à vapeur

Représentant pour la Suisse Romande :
M. Gustave DIETRICH, ingénieur, Eclépens (Vaud)

On cherche à acheter :

- 1 batterie d'accumulateurs, 220 volts, env. 400 h. d'ampère
 - 1 machine dynamo, courant continu, volts 220, 70-80 ampères
 - 1 moteur, courant continu, volts 220, 30-40 HP
 - 1 machine à vapeur, 50-60 HP, avec condensation, de préférence machine compound.
- Offres sous chiffres 161016 à l'Indicateur Vaudois, Lausanne

CALCULS DE STABILITÉ
Projets - Devis - Surveillance - Expertises
BÉTON ARMÉ et CONSTRUCTIONS DIVERSES
A. PARIS ingénieur-civil
Av. Jomini **LAUSANNE** TÉLÉPH. 46 92

Détonateurs
Mèches à mines
GRAND STOCK
Robert AEBI & C^{ie} ZURICH

L'ÉCOLE LÉMANIA
LAUSANNE
prépare vite et très bien pour
POLYTECHNICUM
Ecole des Beaux-Arts Paris
Ecole spéciale d'architecture Paris

On cherche à acheter
Voie Decauville, 500 et 600 mm.
d'écartement, rails 60, 65 et 70 mm.
de hauteur, vagonnets culbutant,
aiguilles, plaque tournante, etc.
Offres sous chiffres 281016 à l'Indicateur Vaudois, Lausanne.

ÉLECTRICITÉ
Jules CAUDERAY
Maison fondée en 1866
R. d'Étraz 28, LAUSANNE, Tél. 1063

Réceptifs et appareils en
ALUMINIUM
sont livrés promptement, par
S.A. Alb. Buss & C^{ie} Bâle.

CABLES
L'Union des funiculaires
suisse offre à vendre des câbles
usagés de différents diamètres et
longueurs, à des conditions très
favorables. Liste à disposition.
S'adresser à la C^{ie} Lausanne-
Ouchy, à Lausanne. H 11351 L

Technicien-Gazier,
28 ans nombreuses années de pra-
tique, construction et exploitation
d'usines à gaz, parlant français,
allemand et italien, désire place
stable. Bonnes références. Offres
sous B 500 poste restante Lau-
sanne-gare.

A vendre
Fenêtres usagées d'usines.
A. SCHILD S. A., Granges
(Soleure.) 1297 Y.

Dessinateur-architecte,
habile et bon constructeur est
demandé pour importante cons-
truction de Banque. Excellentes
références exigées. Adresser offres
avec prétentions sous 71016 à
l'Indicateur Vaudois Lausanne.

BUREAU INTERNATIONAL DE
BREVETS D'INVENTION
GENÈVE SUISSE
E. IMER-SCHNEIDER
INGÉNIEUR-CONSEIL

PÉTROLE

Nous vous prions de demander nos offres pour vos besoins de pétrole pour usage industriel.

SOCIÉTÉ SUISSE DU COMMERCE DE PÉTROLE
ZURICH

Téléphone 37-62

Dépôts dans toute la Suisse.

P 4558 Z

Librairie F. Rouge & C^{ie}

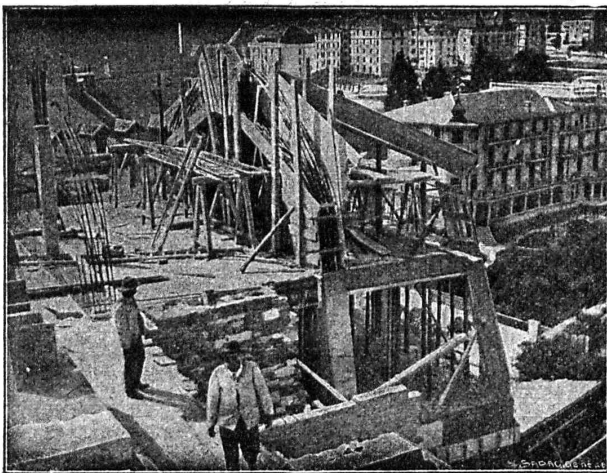
Rue Haldimand, 6 :: LAUSANNE

Installations de force et lumière. Schémas de connexions, par A. CURCHOD, 4^e édition. 7.50

Tableaux graphiques pour les calculs de résistance des ponts métalliques (Ponts-rails et ponts-routes) à une seule travée, d'après les prescriptions du Règlement Ministériel du 8 janvier 1915, par L. DE BOULOGNE et C. REDAUX. In-4^e, toile. 20.—

LAGARDE P. & BATARDON L. — **Les Sociétés commerciales** en nom collectif, en commandite simple ; anonymes ; en commandite par actions ; en participation ; à capital variable. Manuel pratique de législation et de comptabilité. In-8. Relié Fr. 10.50

CHALKLEY. A.-P. — **Les moteurs Diesel.** Type fixe et type marine. Introduction par le D^r DIESEL. Traduction française par CH. LORDIER. In-8^o cartonné Fr. 13.50, Broché Fr. 12.—

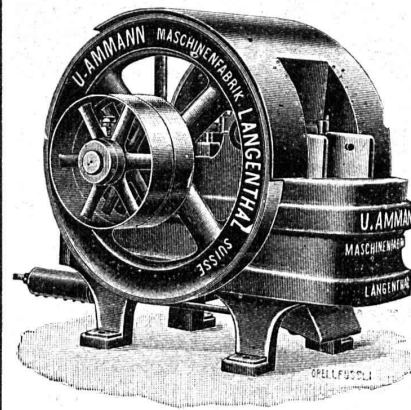


A. Paris & L. Berthod, ingénieurs.

L. Berthod, successeur.
Rue de Bourg, 17.

BÉTON ARMÉ, F. Brazzola.
ENTREPRISES GÉNÉRALES

U. AMMANN Atelier de constructions LANGENTHAL (Suisse)



Concasseur fixe.

Spécialité de
Concasseurs et Moulins
Les meilleurs sur
le marché actuel

LOCATION

Installations
complètes d'usines à sable,
gravier, à chaux,
gypse et ciment.

MOTEURS

TUYAUX FONTE DE CHOINDEZ



Tubes acier à emboîtement.

Fers ronds fluss pour béton armé

en barres de 12 à 14 m.

Max Schmidt & C^{ie}

Place St-Laurent, 25 **Lausanne**

Nous nous recommandons pour la reproduction
de plans de tout genre avec le nouveau procédé
Kartographia Winterthur, S. A.

“Radiographie”
Par ce procédé les calques
ne sont pas nécessaires.



Henri BRÄNDLI, Horgen

Fabrique de carton bitumé, ciment ligneux

SPECIALITÉ:

Plaques isolatrices asphaltées

en toutes épaisseurs et de tous genres pour

Couvertures imperméables de ponts, tunnels, passages, chapes de voûte, soubassements, etc.

ISOLATIONS

(Fourniture et pose)

ISOLATIONS

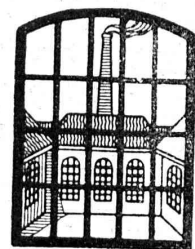
Asphalte isolant.

Feutre et tapis isolants.

Meilleures références.

Télégr. Henri Brändli.

Service soigné
Téléphone N° 38



FENÊTRES EN
FER FORGÉ

W. KOCH & C^{ie}, Zurich

PONTS, - CONSTRUCTIONS
MÉTALLIQUES

Cérésite

Brevetée
s. g. d. g.

Hydrofuge incomparable rendant le mortier rigoureusement imperméable.

Représentants généraux pour la Suisse

HORN & SCHAETTI

à HORGEN 428.

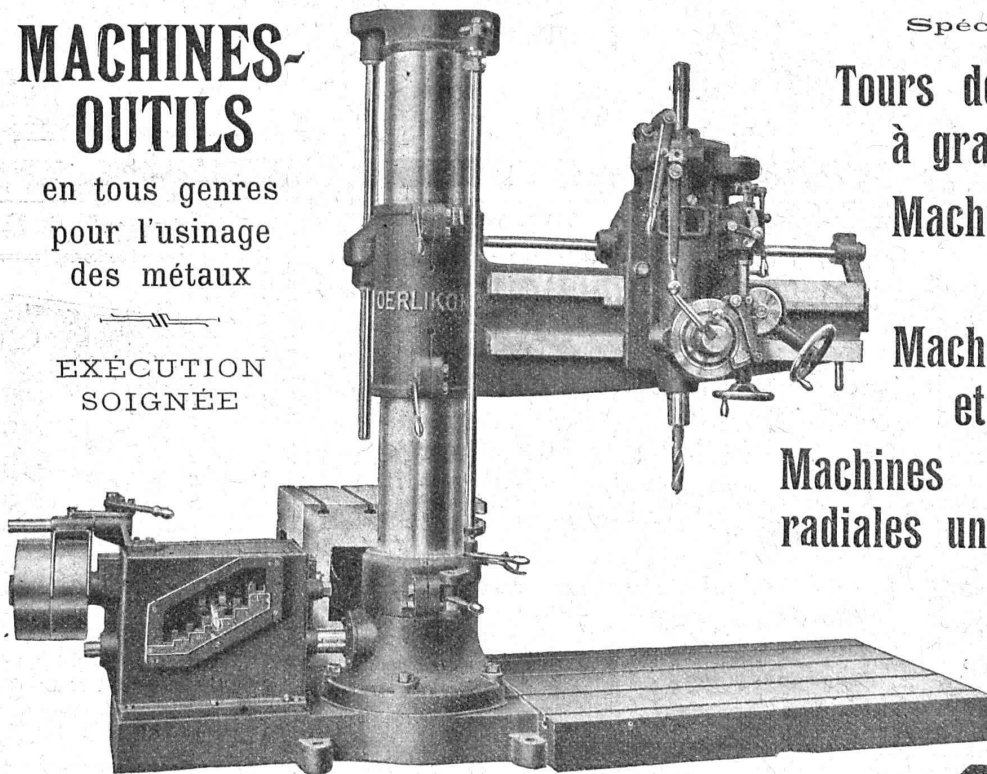
Téléphone 83.

Société Suisse de Machines-Outils Oerlikon

MACHINES-OUTILS

en tous genres pour l'usinage des métaux

EXÉCUTION SOIGNÉE



Spécialités :

Tours de précision à grand débit

Machines à percer rapides

Machines à percer et à aléser

Machines à percer radiales universelles

(7)

Télégrammes :
OUTIL, OERLIKON

Téléphones :
72 45, 67 44 ZURICH

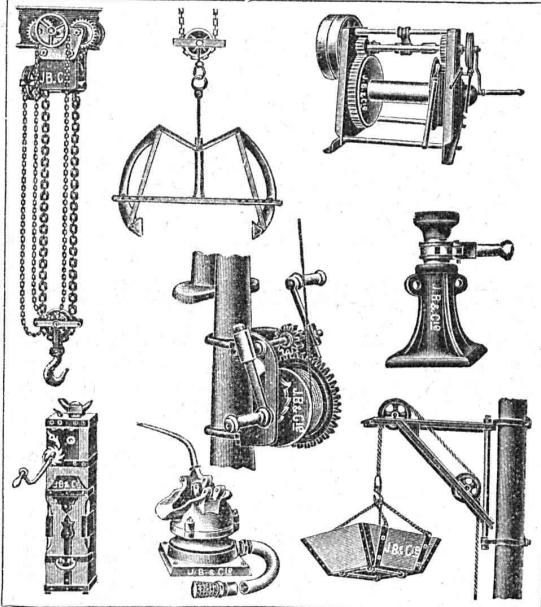
INDICATEUR VAUDOIS

RECUEIL DES ADRESSES DE LAUSANNE ET DU CANTON DE VAUD

PUBLIÉ PAR LA SOCIÉTÉ SUISSE D'EDITION, 4, JUMELLES, LAUSANNE

Paraît au commencement de chaque année

	En souscription	En librairie		En souscription	En librairie
I^{re} Partie: adresses de Lausanne par ordre alphabétique et professionnel	Fr. 4.50	5.50	III^e Partie: adresses des autres communes du canton	Fr. 4.50	5.50
II^e Partie: adresses de Lausanne par ordre de rues, villas, sociétés, renseignements, etc.	4.50	5.50	I^{re} et II^e Partie réunies	» 7.50	9.—
			I^{re} et III^e	» 7.50	9.—
			I^{re}, II^e et III^e	» (Complet) » 10.—	12.—



J. BRUN & C^o, NEBIKON

LUCERNE

FABRIQUE DE MACHINES

Fabriquent
et

Livrent promptement :

TOUS APPAREILS DE LEVAGE ET MACHINES

pour entreprises de construction !

tels que

PALANS à main ou électriques !

CHARIOTS avec palan combiné électriques !

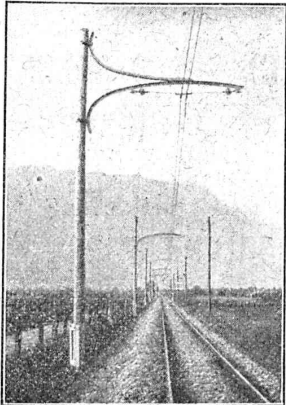
BÉTONEUSES, nouveau système approuvé !

TREUILS de 500-2500 kg. de force !

POMPES à membrane !

CRICS de 1500 à 15000 kg. !

à des prix sans concurrence



Fabrique de meubles en fer Biglen BIGLER, SPICHIGER & C^{ie}

Fabrication spéciale pour
Matériel de lignes de contact et Matériel d'équipement
de chemins de fer électriques

DIRECTION : ING. MORGENTHALER

— Bureau technique à BERNE —

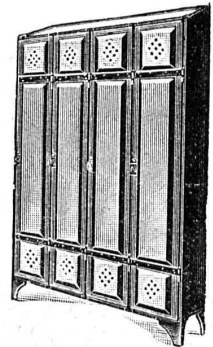
Adresse pour la correspondance : BIGLER, SPICHIGER & C^{ie} à BERNE

TÉLÉPHONE N° 26 20 ■ Adresse télégr. : ELECTROBIGLEN BERNE

Ateliers mécaniques
Serrurerie mécanique
Forge mécanique
Étampage, pressage

Menuiserie mécanique
Peinture
Soudure autogène
Fabrication d'articles
en série

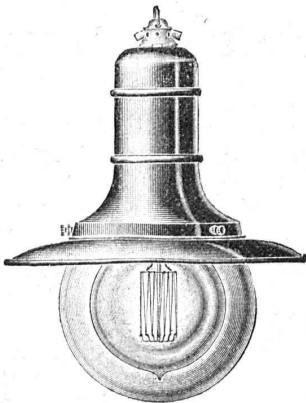
Kempf & C^{ie} Herisau



ARMOIRES POUR HABITS
POUR BUREAUX et FABRIQUES
La plus ancienne maison de cette
branche. Convient à toutes les
entreprises. :: PROSPECTUS A DISPOSITION

Camille Bauer, Bâle

Fournitures électrotechniques en gros



Armatures forme lampe à arc pour lampes à filaments métalliques
pour éclairage intérieur et extérieur
de 200 à 1000 bougies

Demandez le prospectus spécial

Prompte livraison.

Prix modérés.



Tout emplacement situé sous l'eau est rendu imperméable par l'emploi du Sika rapide.

Articles chimico-Techniques

SIKA pour imperméabilisation absolue de ciment, crépi, béton etc., résiste à une pression lde plus de 6 atm. = 60 m.

Prospectus et références de premier ordre sur demande.

Très appréciés depuis de nombreuses années

Si on le désire, nous exécutons nous-mêmes les travaux ou nous fournissons du personnel expérimenté avec garantie.

Purigo

pour le nettoyage et le durcissement de toutes sortes de pierres naturelles et artificielles, etc. Préserve contre les plus forts réactifs (acides).

Konservado

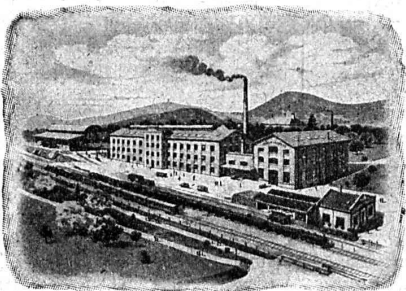
coloré et incolore, inodore, pour la conservation, la prise de crépi (façades) et l'imprégnation de toutes espèces de pierres. Empêche les inflorescences de salpêtre.



Téléphone 7462
Télégrammes : SIKA

— O BONS REPRÉSENTANTS DEMANDÉS O —

Fabrication et vente: **Kasp. Winkler & Cie, Zurich V.**



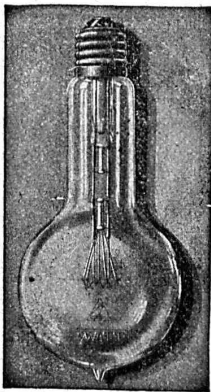
LAUSEN (Bâle Campagne).
Nos nouvelles installations de fabrique sont à présent en pleine activité. Nous sommes par conséquent en état de pourvoir à toutes les exigences aussi bien au point de vue de la qualité que de la quantité.

Fabrique de produits réfractaires S. A.

LAUSEN, BALE CAMPAGNE

Bl 510 g

Exposition nationale suisse, Berne 1914 : MÉDAILLE D'OR



LAMPES
à filament étiré

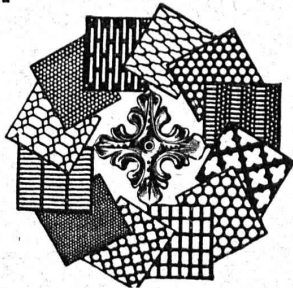
1 Watt et 1/2 Watt

Fabrication exclusivement suisse

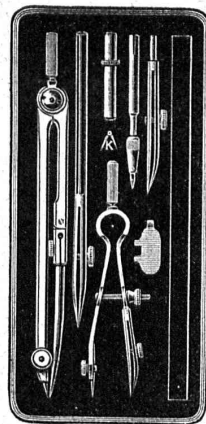
LICHT S. A.

ZOUG (Suisse)
USINE A GOLDAU

Tôles perforées



H. HEER & Co
OLTEN 7381



Kern
AARAU

BOITES de COMPAS

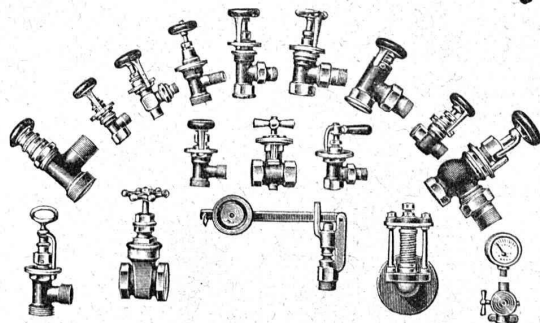
INSTRUMENTS DE GÉODÉSIE
ET DE TOPOGRAPHIE

CATALOGUES GRATIS

KERN & Cie, Société Anonyme
Aarau

BREVETS D'INVENTION
MARQUES DE FABRIQUE: DESSINS-MODELES.
OFFICE GÉNÉRAL FONDÉ EN 1888 LA CHaux-DE-FONDS.
MATHEY-DORET Ing^r. Conseil

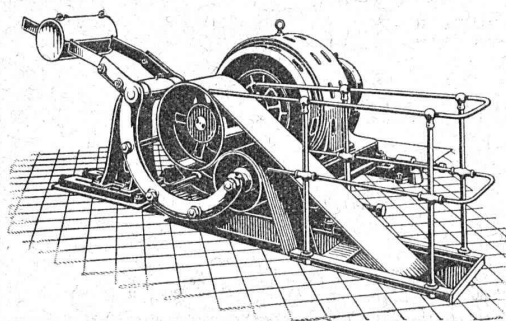
Fonderie et Robinetterie de Lyss



Spécialité: Robinetterie pour chauffages centraux



∞ SOCIÉTÉ DES USINES DE LOUIS DE ROLL ∞
SUCCURSALE: USINE DE CLUS CT. DE SOLEURE



Concessionnaire pour la Suisse
des

Transmissions „LENIX“ breveté

Transmission directe pour les plus grands rapports possibles. Pas de renvois. Economie de force, de courroie et de place. Poulies enrouleuses sur billes.

Installations de transmissions complètes pour toutes les branches de l'industrie. Exécutions modernes avec paliers graisseurs automatiques et paliers à billes.

Embrayage Benn

MACHINES A TRONÇONNER
pour barres de 20 à 115 mm.

MACHINES AUTOMATIQUES A TRONÇONNER
pour barres rondes et carrées jusqu'à 224 mm.

MACHINES A SCIER ALTERNATIVES 160/160

MACHINES A PERÇER de différentes capacités
MANDRINS --- ÉTAUX

W. PFLUGER & C^{ie} INGÉNIEURS-
CONSTRUCTEURS
ZURICH 1 --- Ramistrasse 6

CARRIÈRES DE DALLES DE SAXON

Dallages, trottoirs, bordures de jardin, bassins de fontaines, marches d'escaliers, consoles, balcons jusqu'à 5 mètres de long, couverts d'aqueducs de toutes dimensions.

Prix courant sur demande

—+ CARRIÈRE DE TUF +—

Pierres de taille, moellonnage, bordures de jardin.

S'adresser à JOS MUTTI, SION :: Téléphone N° 31

Fours modernes pour l'industrie

chauffés au coke, au gaz de ville, au goudron ou aux huiles lourdes.

FOURS à bascules, sans creusets.

FOURS à creusets basculants.

FOURS de trempage et de cémentation à recevoir et à revenir.

FOURS pour la trempe au bain de sel.

FOURS à fondre l'étain, le plomb et le zinc.

FOURS à sécher.

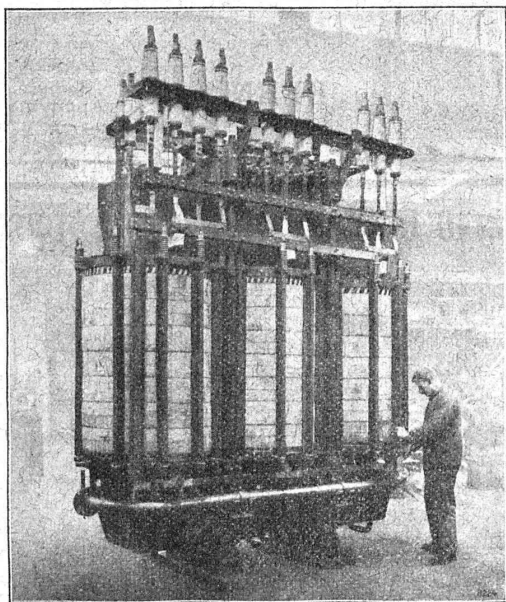
— Fabrication suisse. —

E. BINKERT-SIEGWART, Bureau et Fabrique de constructions mécaniques ZURICH 6.

Société Anonyme

BROWN, BOVERI & C^{ie}, BADEN (Argovie)

Bureau Technique pour la Suisse Romande: Lausanne, Av. de la Gare, 3 --- Téléph. 21 59



Transformateur triphasé de 23500 K V A à refroidissement par l'huile.

Transformateurs

mono et triphasés, à bains d'huile à refroidissement naturel par l'air ou artificiel par circulation d'eau ou d'huile,

Avantages:

- Grande sécurité contre les surtensions.
- Faibles pertes à vide.
- Rendement élevé même à charge réduite.
- Facilité de démontage.
- Isolation très soignée, spécialement des bobines d'entrée pour la connexion aux bornes.