

Objektyp: **Advertising**

Zeitschrift: **Bulletin technique de la Suisse romande**

Band (Jahr): **42 (1916)**

Heft 23

PDF erstellt am: **12.07.2024**

### **Nutzungsbedingungen**

Die ETH-Bibliothek ist Anbieterin der digitalisierten Zeitschriften. Sie besitzt keine Urheberrechte an den Inhalten der Zeitschriften. Die Rechte liegen in der Regel bei den Herausgebern. Die auf der Plattform e-periodica veröffentlichten Dokumente stehen für nicht-kommerzielle Zwecke in Lehre und Forschung sowie für die private Nutzung frei zur Verfügung. Einzelne Dateien oder Ausdrucke aus diesem Angebot können zusammen mit diesen Nutzungsbedingungen und den korrekten Herkunftsbezeichnungen weitergegeben werden. Das Veröffentlichen von Bildern in Print- und Online-Publikationen ist nur mit vorheriger Genehmigung der Rechteinhaber erlaubt. Die systematische Speicherung von Teilen des elektronischen Angebots auf anderen Servern bedarf ebenfalls des schriftlichen Einverständnisses der Rechteinhaber.

### **Haftungsausschluss**

Alle Angaben erfolgen ohne Gewähr für Vollständigkeit oder Richtigkeit. Es wird keine Haftung übernommen für Schäden durch die Verwendung von Informationen aus diesem Online-Angebot oder durch das Fehlen von Informationen. Dies gilt auch für Inhalte Dritter, die über dieses Angebot zugänglich sind.

Ein Dienst der *ETH-Bibliothek*  
ETH Zürich, Rämistrasse 101, 8092 Zürich, Schweiz, [www.library.ethz.ch](http://www.library.ethz.ch)

<http://www.e-periodica.ch>

# BULLETIN TECHNIQUE DE LA SUISSE ROMANDE

ORGANE EN LANGUE FRANÇAISE DE LA

Société Suisse des Ingénieurs et des Architectes

AINSI QUE DE

l'Association des anciens élèves de l'Ecole d'Ingénieurs de l'Université de Lausanne

**COMITÉ SUPÉRIEUR DE RÉDACTION :**

Président : M. A. Rychner, architecte, à Neuchâtel. — Secrétaire : M. Henry Baudin, architecte, à Genève.

**MEMBRES :**

**FRIBOURG :** MM. F. Broillet, architecte; H. Maurer, ingénieur; R. de Schaller, architecte. — **VAUD :** MM. Epitoux, architecte; W. Grenier, ingénieur, professeur honoraire de l'Université de Lausanne; E. Jost, architecte; Ch. Thévenaz, architecte. — **GENÈVE :** MM. E. Imer-Schneider, ingénieur-conseil, Paul Piccard, ingénieur-constructeur; Ch. Weibel, architecte. — **NEUCHÂTEL :** MM. Ed. Elskes, ingénieur; A. Hotz, ingénieur cantonal; E. Prince, architecte. — **VALAIS :** M. E. de Stockalper, ingénieur.

**CONSEIL D'ADMINISTRATION DE LA SOCIÉTÉ DU BULLETIN TECHNIQUE :**

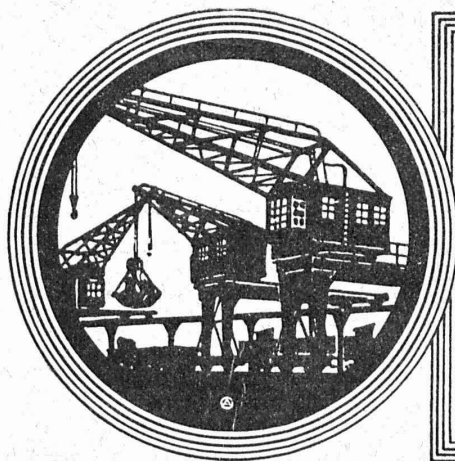
E. Imer-Schneider, ingénieur-conseil, *président*; J. Chappais, ingénieur. — A. Dommer, ingénieur. — H. Meyer, architecte. — F. Rouge, libraire.

**PRIX DE L'ABONNEMENT :**

Suisse : 4 an, 40 fr. Etranger : 42 fr. — Pour sociétaires : Suisse : 4 an, 8 fr. Etranger : 40 fr. — Prix du numéro : 75 cent.

LAUSANNE

RÉDACTEUR : D<sup>r</sup> H. Demierre, ing. 2, Rue du Valentin. — ADMINISTRATION : Librairie F. Rouge & C<sup>o</sup>, 6, Rue Haldinand.



## DEMAG

**Installations et Grues de Ports.  
Installations de transport  
et de chargement.**

Bureau : ROBERT AEBI & C<sup>o</sup> ZURICH I, Werdmühleplatz, 2

**DEUTSCHE MASCHINENFABRIKAG  
DUISBURG**

Fabrique lausannoise d'Appareils de chauffage

**G. Weber, constructeur, Lausanne**

Maison fondée en 1889

**CHAUFFAGES CENTRAUX - VENTILATION**

Chauffage par pulsion d'air chaud

Spécialité soignée d'installation de

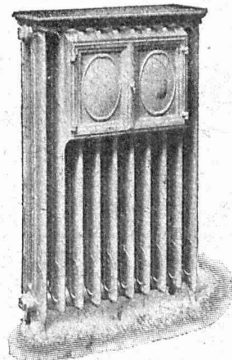
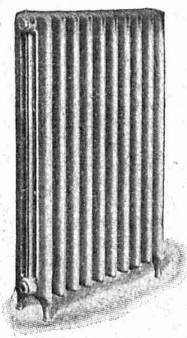
Cuisines complètes pour Hôtels, Pensions, etc.

Broches MARMITES A VAPEUR Grillades

Buanderies complètes simples et à vapeur.

RÉFÉRENCES DE TOUT PREMIER ORDRE

Exposition Nationale Suisse, Berne 1914, Groupe 20, MEDAILLE D'OR



Pour tout ce qui concerne les annonces, s'adresser exclusivement à l'Indicateur Vaudois (Société Suisse d'Édition), 4, Jumelles, Lausanne



Palans, treuils, moufles  
.. Chaînes et Cordages ..

**Max Schmidt & C<sup>ie</sup>**

.. LAUSANNE ..

**ARBRES DE TRANSMISSION**



**Tréfileries réunies S. A., Bienne**

Fers et Aciers étirés de précision sur tous



Aciers laminés à froid jusqu'à 300 mm. de largeur.

Feuillard pour emballages, sans scories. <sup>6635</sup>

Grand Prix : Exposition nationale suisse, Berne 1914.

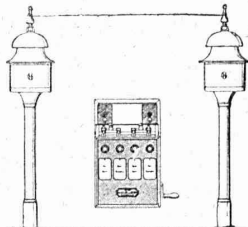
**Hasler, Société anonyme, Berne**

Successeur de l'Atelier des Télégraphes de G. HASLER

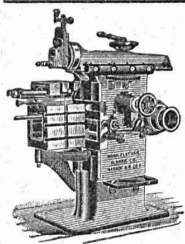
FONDÉ EN 1852

**APPAREILS TÉLÉGRAPHIQUES et TÉLÉPHONIQUES**

Téléphones spéciaux pour installations à fort courant.



Appareils électriques  
de **BLOC** et de **SIGNAUX**  
pour  
Chemins de fer



**J. Lambercier & C<sup>ie</sup>, Genève**

\* Fabrique d'Huiles et Graisses industrie  
SPÉCIALITÉ DE <sup>239</sup>

**Fournitures pour Usines**

\*\* Organes de transmissions. \*\*  
Arbres, Paliers, Courroies, Graisseurs, etc.

MACHINES, OUTILS AMÉRICAINS & AUTRES

**PLACAGES**

en noyer, chêne, cerisier, érable, hêtre, poirier, peuplier, pin, etc. ainsi que contre-placages dans toutes les essences et dimensions livrés à prix modérés.

**FABRIQUE DE PLACAGES**

**G. LANZ, Rohrbach (Berne)**

Téléphone 606

Je coupe également des billes pour le compte des clients.  
Exposition nationale Berne 1914, MÉDAILLE D'OR

**Blanc, Michaud & C<sup>ie</sup>**

FRIBOURG

Téléphone 577 — Téléphone 577

Chauffage à eau chaude et à vapeur de tous systèmes  
Spécialité de chauffage à air chaud pour Eglises

Société Anonyme UNION, à BIENNE (Suisse).

Première Fabrique Suisse de CHAINES SOUDÉES

par procédé électrique breveté.

CHAINES en TOUS GENRES

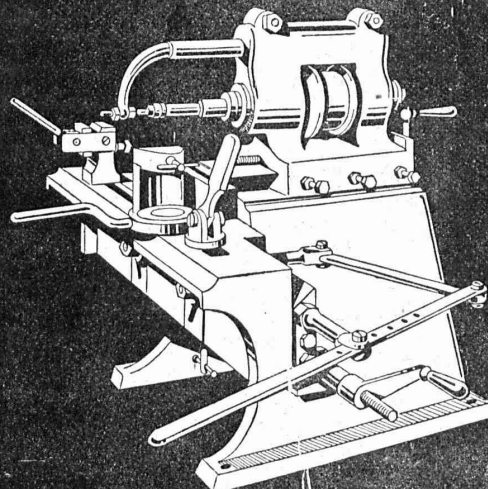


pour l'Industrie et l'Agriculture.

CHAINES CALBRÉES & ÉPROUVÉES de la plus haute résistance  
pour Grues et Monte-Charges.

N.B. — La chaîne courante n'est vendue que par les marchands de fer

**JOHN, B. METZLER,**  
Zurich, Rue Talacker 40.



**MACHINES-OUTILS  
SPECIALES**  
Pour la fabrication des pièces de  
**MUNITIONS,**

La force de cohésion unique de la  
**COLLE à froid „CERTUS”**

sur bois dur (chêne, érable) ainsi que sur le pitchpin le plus gommo-résineux, sur l'acacia et même sur du bois cuit dans de l'huile, sa résistance contre l'eau, l'humidité, le chaud et le gel ont été prouvées par les expériences faites au Laboratoire fédéral d'essai des matériaux à Zurich, et confirmées par de nombreuses attestations spontanées.



Marque déposée

Pas besoin de chauffer ou de broyer. Point de déchets. Prête en cinq minutes après avoir été délayée dans de l'eau froide. Dureit aussi vite que la colle d'os. Très profitable (poids spécifique 0,5). Se conserve indéfiniment en forme de poudre. Le nouveau prospectus contenant des résultats d'essais avec échantillons et petits collages Certus servant au contrôle de la résistance à l'eau est envoyé franco par la FABRIQUE DE COLLE à froid

**O. MESSMER**

Rue Dornach, 279, BALE, Téléphone 6107.

# G LANDIS & GYR S.A. G

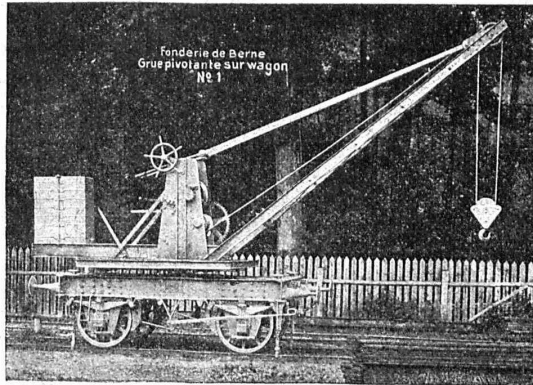
## Z O U G

COMPTEURS D'ÉLECTRICITÉ  
WATTMÈTRES SYSTÈME FERRARIS  
INTERRUPTEURS HORAIRES

CONSTRUCTIONS MÉTALLIQUES

C. Wolf & C<sup>ie</sup> Nidau (Berne)

Société des **USINES de LOUIS de ROLL**  
Succursale : FONDERIE DE BERNE, à Berne  
Lettres et télégrammes : FONDERIE DE BERNE  
TÉLÉPHONE N° 10 66



**Appareils de levage :** Ponts roulants, grues pivotantes' commande à bras et commande électrique, monte-charges, appareils de levage pour essieux, monte-charges pour charbon pour approvisionner les locomotives.

**Matériel de chemins de fer :** Ponts tournants et chariots et locomotives, branchements et croisements pour voies normales et voies étroites, Barrières.

**Chemins de fer de montagne :** Funiculaires complets (systèmes brevetés), depuis 1898, 87 exécutions.

**Superstructures à crémaillère,** systèmes : Strub, Abt, Riggenbach, Peter, etc.

**Barrages :** Installations métalliques et mécaniques pour barrages et canaux, grilles, machines pour nettoyer les grilles, treuils.

Renseignements sur des installations faites, r. f. rences  
Projets et devis sont à disposition

Société genevoise pour la construction  
d'Instruments de Physique et de Mécanique 3007

5, Rue Gourgas — GENÈVE — Rue Gourgas, 5

**Machines à froid et à glace**  
**Compteurs d'électricité**

Instruments pour GÉOMÈTRES - Appareils scientifiques  
CATALOGUES FRANCO SUR DEMANDE

## BAUMANN FRÈRES

Ateliers pour la construction  
de ressorts en tous genres



Ressorts en fil d'acier de 0,2-50 mm. d'épaisseur.

en fil de laiton, nickel et bronze,  
pour toutes machines et appareils.

Ressorts en tôle d'acier trempé bleui.

*Rondelles à ressort.*

Articles techniques pour l'industrie textile.

(Calculs pour la capacité de charge à la disposition  
de nos clients)

## TRAVAUX D'ASPHALTAGE

**Asphalte caoutchouté monolithe**

Planelles et pavés en Asphalte comprimé pour Couvertures,  
Terrasses, Trottoirs, Jeux de Quilles, Tennis et Chaussées.

**Couvertures en ciment volcanique**

Plaques Isolatrices en asphalte

Emulsion Etanchéité garantie Isolants divers

**ROSSO & SCHNEEBELI**

Successeurs de H. LAVANCHY

LAUSANNE: Petit-Chêne 10 (Tél. 26) - VEVEY: R. du Torrent 10 (Tél. 151)

**CABLES ÉLECTRIQUES SOUS PLOMB**

pour haute et basse tension, télégraphie, téléphonie et sonnerie  
avec accessoires.

**TUYAUX EN PLOMB**

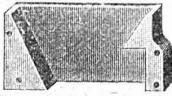
**CABLES EN ACIER** pour traction, ascenseurs, grues, ancrage, etc.  
**LIENS POUR ÉCHAFAUDAGE**

**FABRIQUE DE CABLES DE BROUGG,**  
(Société anonyme)

←→ BROUGG (Argovie) ←→

Fabriques de Cartons Presspan et de Matières isolantes pour l'Électricité,  
ci-devant **H. WEIDMANN S. A., Rapperswil (St-Gall)**

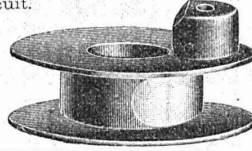
**Cartons comprimés lustrés isolants PRESSPAN** en feuilles de toute épaisseur depuis 0,1 mm.,  
rouleaux et bandes continus de 0,1 à 1 mm.



Carton verni, micacé. — **MICANITE** en planches, dure et flexible.  
Toile-micanite. — Papier-micanite. — Toiles et papier huilés et vernis.  
Rubans isolants. — Papiers japonais. — Carton et papier d'amiante.  
Carcasses de bobines en **AMIANTE VULCANISÉ**, pour dynamos,  
moteurs, appareils, etc. — **Ciment-amiante** en plaques  
et pièces découpées, diaphragmes, isolants divers.

Boîtes protectrices en **AMIANITE** pour interrupteurs et coupe-circuit.

Manettes et pièces moulées en **CORNITE** et en **BAKELITE**  
Tubes de transformateurs, tubes et rainures pour machines  
dynamo en Micanite et en Cartogène. — Poulies de friction.  
Perles isolantes. — Fibre vulcanisée. — Leatheroid. — Vitrite.  
Pièces moulées isolantes pour Magnéto.  
Isolants pour tramways, fours électriques, etc. (1)



Médaille d'or Berne 1914.

**CLICHÉS SADAG**

GENÈVE (Sécheron)  
BELLGARDE (Ain),

Autotypie. — Zincogravure.  
Chromotypographie.  
Héliogravure.

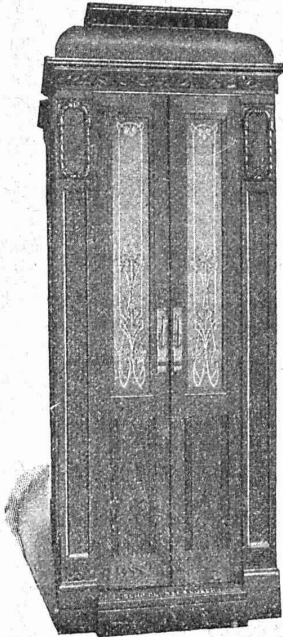
Manufacture de Papiers.  
**Stouky, Baumgartner & Co**  
**LAUSANNE et RENENS**

Spécialité de Papiers utilisés dans  
l'Industrie du Bâtiment

**ASCENSEURS ET MONTE-CHARGES**  
électriques, hydrauliques, à transmission.

**Schindler & Co, Lucerne**

Bureau et atelier à **LAUSANNE**



**Marc PELET**

Ingénieur-Constructeur

- Rue St-Roch, 3 et 5 -

Commande par boutons  
par corde, par volant.

— Marche silencieuse —

Parachute infaillible

4000 installations en fonctions.

Renseignements, Dessins,  
Devis et Prix-courants  
gratis sur demande.

Appareillage. - Serrurerie. - Installations sanitaires.

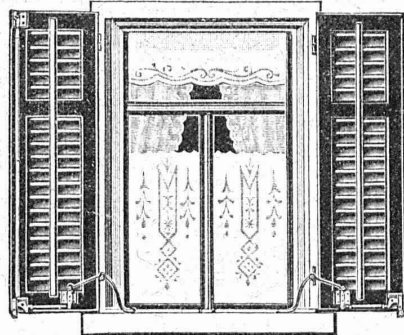
**Daniel PERRET**

6 Avenue de Béthusy **LAUSANNE** Téléphone 1086

Installateur des eaux de Cossonay, Ballaigues, Vallorbe, Vaulion, Echallens,  
Bremblens, Leysin, Belmont

Spécialité de canalisations à haute pression, chauffages de serres. Etudes  
et devis sur demande. Magasin d'exposition et de vente. Articles pour  
gaz. Potagers économiques « Le Rêve », etc. Réchauds, Manchons, etc

**TOURNE-VOLETS "UNIVERSEL,"**



BREVET N° 55511 D. R. P. N. 244.340

Exposition Nationale Suisse 1914 : MÉDAILLE D'OR  
Exposition Internationale pour le bâtiment 1913, à Leipzig  
MÉDAILLE D'ARGENT

pour manœuvrer les volets  
à fenêtres fermées. Zä 1067 g

**H. HESS, Pilgersteg-Ruti (Zurich)**

**Fédération des Fabricants Suisses**  
de Cartons bitumés (inscr. R. du C.)

-- Téléphone : 36 36

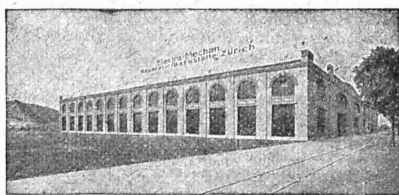
-- **ZURICH, Peterhof**

Télégr.: Dachpappverband Zurich

BUREAU DE VENTE

ET DE CONSULTATION

■ Livraison de cartons bitumés, ciment ligneux,  
■ matières collantes et cartons-feutre. ■



**ATELIERS ÉLECTRO-MÉCANIQUES DE RÉPARATIONS ET CONSTRUCTIONS**  
Burkhard & Hiltbold

Hardturmstrasse, 121, ZURICH 5. Ateliers « Orion ».  
Téléphone : Bureaux 8355, domicile 8338. — Adresse télégraphique : Electromechan, Zürich.

Réparation, Enroulement, Bobinages, Mise au point,

Livraison. Achat, Vente, Echange et Location

de Moteurs et Machines électriques, Transformateurs, etc.

# A. MULLER & C<sup>ie</sup>, à Brugg, Argovie

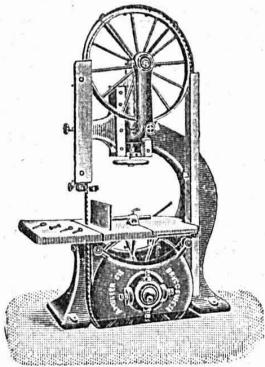
Unique spécialité :

## Machines pour le travail du bois DE HAUTE PRÉCISION

Visitez nos machines à l'exposition de la Société-Suisse des Menuisiers et Fabricants de Meubles à Zurich  
(Unterer Mühlesteig, 2)  
6921

Exposition internationale Turin 1911

Grand prix,  
la plus haute récompense



# ASSURANCE MUTUELLE VAUDOISE

Siège social : LAUSANNE Galeries du Commerce

**ASSURANCE INDIVIDUELLE**, contre tous accidents professionnels et non professionnels, avec participation aux frais médicaux et garantie du risque de service militaire en temps de paix, (assurance complémentaire de tous sports).

**Assurance de la RESPONSABILITÉ CIVILE VIS-A-VIS DES TIERS**, conformément au Code Suisse des Obligations (à l'usage des entrepreneurs, industriels, etc.).

**Assurance collective des ouvriers, employés, apprentis, etc.**

**Assurance des agriculteurs et de leurs employés.**

Les bénéfices réalisés par l'Association appartiennent en totalité aux Sociétaires, auxquels il a été réparti en espèces de 1903 à 1915 :

**DEUX MILLIONS SIX CENT MILLE FRANCS**

soit environ le 40 % des bénéfices nets laissés par leurs polices (en 1915 le 50 %) ce qui équivaut à une notable réduction des taux de primes.

Tous les genres de polices participent à la répartition des bénéfices.

Pour tous renseignements, formulaires, statuts, etc., s'adresser au siège social de l'Association.

# E. BECK

PERLES, près BIENNE

Télégrammes : PAPPBECK

Téléphone.

FABRIQUE POUR :

**Carton bitumé. — Ciment ligneux.**

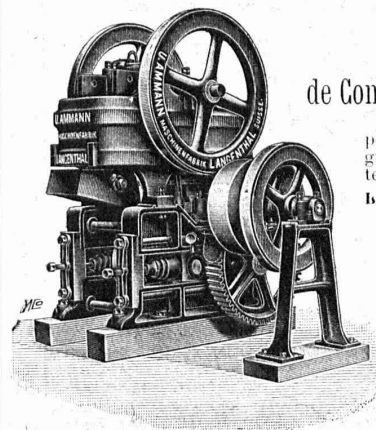
PLAQUES d'ASPHALTE pour Isolations en tous genres.

**TAPIS D'ISOLATIONS — GOUDRON MINÉRAL RAFFINÉ**

**TRINIDAD ÉPURÉE** 5269

Tous les produits d'Asphalte et de Goudron.

# U. AMMANN Ateliers de constructions LANGENTHAL (Suisse)



Spécialité  
de Concasseurs et Moulins

pour la fabrication du sable, gravier, ballast pour routes, etc.

les meilleurs sur le marché actuel.

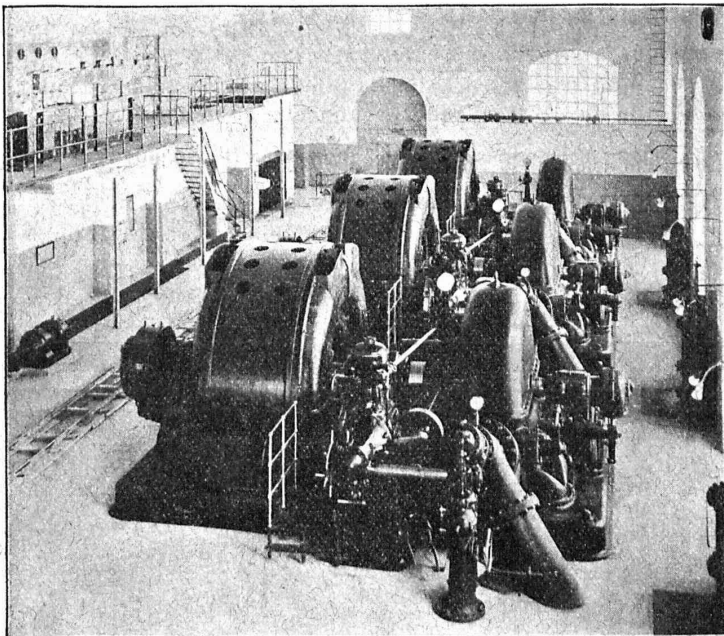
livrés également en LOCATION

**MOTEURS**

Construction garantie

les plus hautes récompenses aux expositions.

Concasseur-broyeur à cylindre.



## USINE DE KANDERGRUND

3 turbines PICCARD, PICTET destinées à la traction électrique du Letschberg  
2 turbines PICCARD, PICTET destinées au réseau des Bernische Kraftwerke

Chute = 300 mètres

Puissance = 4000 chevaux

Nombre de tours = 300 par minute

SOCIÉTÉ ANONYME

DES ATELIERS

# PICCARD, PICTET & C<sup>ie</sup>

GENÈVE

FONDERIE

ET

CONSTRUCTIONS MÉCANIQUES

**TURBINES**

HYDRAULIQUES

de tous systèmes

POUR TOUTES CHUTES

— et —

TOUTES PUISSANCES

**RÉGULATEURS  
DE PRÉCISION**

**Systemes brevetés**

# BUREAU TECHNIQUE Geo. SCHULE, Ingénieur

GENÈVE — 53, rue du Stand, 53 — GENÈVE

## BÉTON ARMÉ

Système brevet suisse N° 32104.

## CONSTRUCTIONS MÉTALLIQUES

ÉTUDES et PROJETS : Planchers, sommiers, toitures, fondations, ponts, etc., etc.

Nombreuses références à disposition.

6725

### EXPERTISES

## Tours, Machines-outils

pièces mécaniques, etc., usés, cassés ou fendus, peuvent être facilement remis à neuf par vos propres ouvriers par la soudure autochimique au **Castolin**.

Le **CASTOLIN** soude parfaitement fonte sur fonte, sur fer et sur acier et acier sur acier (résistance 4000 kilo par cm<sup>2</sup>) sur simple forge; joint peut être limé facilement. Dépense insignifiante (seulement 1 à 3 centimes de matières par cm<sup>2</sup>).

Depuis 9 ans en usage dans les Ateliers des Chemins de fer fédéraux et d'env. 2000 usines suisses.

Vendu par matériel complet (poids 6 k.) Fr. 87.50 rendu fco et par b.ites isolées. Export. autorisée.

Seuls fabricants des produits par la soudure autochimique :

**Wassermann-Lieber & Cie, Lausanne 2**

MAISON SUISSE FONDÉE EN 1906

Exposition permanente de plus de 400 machines et pièces mécaniques soudées, au siège social, 12, Av. Fraisse Télégr. Wassermann, Lausanne

## Ed. BRUN, Wädenswyl (Suisse)

Première fabrique spéciale de matériaux pour la trempe et la soudure

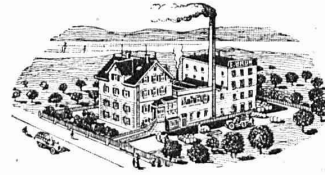
PRODUCTION JOURNALIÈRE 15,000 KILOS

TÉLÉPHONE

TÉLÉGRAMME

Brun, Wädenswyl

Fondée en 1886



Exportation

**Poudre à cémenter C** pour cémenter en paquet ou au four, avec une profondeur de trempe atteignant 8 mm.

**Poudre à tremper B** à feu ouvert jusqu'à une profondeur de 3 mm.

**Poudre à braser Brunin** remplaçant le borax et la brasure, soudant à une chaleur 3 fois moins forte qu'avec l'ancien procédé.

**Graisse et huile réfrigérantes** pour rafraîchir les paliers chauds et les préserver de la chaleur.

**Liquide à tremper** exempt d'acide.

**Graisse universelle à souder Brunol**

exempte d'acide et d'oxyde pour tout emploi, installations, fabrications, etc.

**Poudre à souder** le fer et l'acier, ainsi que pour la soudure autogène; la meilleure existant jusqu'à ce jour.

**Huile à perforer** soluble dans l'eau.

Prix courant et visite du voyageur gratis.

# G. MEIDINGER & Cie, Bâle

Fabrique spéciale de moteurs électriques, ventilateurs et appareils pneumatiques

## VENTILATEURS CENTRIFUGES

pour tous les besoins de l'industrie; consommation de force très réduite; marche silencieuse

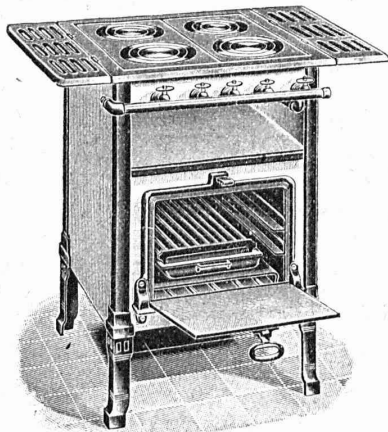
Installations de ventilation, dépoussiérage, séchage, transport de copeaux

## VENTILATEURS A HAUTE PRESSION

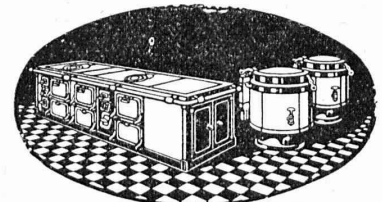
pour cubilots, feux de forge, souffleries d'orgue, etc.

**DYNAMOS et MOTEURS ÉLECTRIQUES jusqu'à 300 HP.**

Représentant pour la Suisse romande : L. E. GOLAY, ing., rue Petitot, 15, Genève.



Appareils Cuisines „Senking“  
pour Villas, Hôtels, Hôpitaux, etc.



Société Anonyme Suisse  
**BAMBERGER LEROY & Cie, ZURICH**