

**Zeitschrift:** Bulletin technique de la Suisse romande  
**Band:** 42 (1916)  
**Heft:** 23

## Werbung

### Nutzungsbedingungen

Die ETH-Bibliothek ist die Anbieterin der digitalisierten Zeitschriften. Sie besitzt keine Urheberrechte an den Zeitschriften und ist nicht verantwortlich für deren Inhalte. Die Rechte liegen in der Regel bei den Herausgebern beziehungsweise den externen Rechteinhabern. [Siehe Rechtliche Hinweise.](#)

### Conditions d'utilisation

L'ETH Library est le fournisseur des revues numérisées. Elle ne détient aucun droit d'auteur sur les revues et n'est pas responsable de leur contenu. En règle générale, les droits sont détenus par les éditeurs ou les détenteurs de droits externes. [Voir Informations légales.](#)

### Terms of use

The ETH Library is the provider of the digitised journals. It does not own any copyrights to the journals and is not responsible for their content. The rights usually lie with the publishers or the external rights holders. [See Legal notice.](#)

**Download PDF:** 15.10.2024

**ETH-Bibliothek Zürich, E-Periodica, <https://www.e-periodica.ch>**

## Association suisse des Conseils en Matière de Propriété Industrielle.

**E. Imer-Schneider, Ing.-Cons., Genève**  
**E. Blum & Cie. S. A., Ing.-Cons., Zurich**  
**H. Kirchhofer, Ing.-Cons., Zurich**  
 ci-devant Bourry-Séquin & Cie.

**A. Riffet, Ing.-Cons., Bâle**  
**Ed. de Waldkirch, Avocat, Berne**  
**Naegeli & Cie., Ing.-Cons., Berne**  
**A. Mathey-Doret, Ing.-Cons., Chaux-de-Fonds**

### Offres d'exploitation de brevets.

6) Les propriétaires des brevets suisses suivants désirent entrer en relations avec des fabricants suisses, en vue de la fabrication des articles brevetés, et seraient disposés à céder des licences d'exploitation ou à vendre leurs brevets.

**N° 65781** du 18 septembre 1913, C. Toon, pour: **Dispositif pour le matage de garnitures métalliques dans les joints.**

**N° 70515** du 28 décembre 1914, Muller & Bonnet, pour: **Machine pour la fabrication des manchons employés pour l'éclairage par l'incandescence.**

**N° 58749** du 23 novembre 1914, Vickers Limited, pour: **Moteur à combustion interne.**

**N° 62356** du 14 octobre 1912, G. Bottaro, pour: **Procédé de préparation d'un mélange des acides stéarique, palmitique et oléique au moyen de savon.**

**N° 69647** du 10 janvier 1914, J. Richard, pour: **Perfectionnement aux obturateurs d'appareils photographiques.**

Prière d'adresser les offres ou propositions à **M. E. Imer-Schneider**, Ingénieur-Conseil, 8, B<sup>d</sup> James Fazy, à **Genève**, qui les transmettra à qui de droit.

7) Les propriétaires des brevets suisses suivants désirent entrer en relations avec des fabricants suisses, en vue de la fabrication des articles brevetés et seraient disposés à céder des licences d'exploitation ou à vendre leurs brevets.

**N° 38235** Vickers Sons & Maxim Limited, du 4 novembre 1916, pour: **Chemise à eau pour armes à feu automatiques.**

**N° 63741** G. Opperman, du 22 novembre 1912 pour: **Frein à air comprimé à chambre unique.**

**N° 42009** Compagnie internationale pour le Chauffage des Chemins de Fer syst. Heintz Ltd. et J. W. Cloud, du 23 novembre 1907, pour: **Radiateur pour le chauffage à vapeur.**

**N° 63658** J. W. Cloud, du 30 novembre 1912 pour: **Raccord de tuyau.**

**N° 70347** M. Deschamps, du 16 novembre 1914 pour: **Casier. Classeur distributeurs de billets de chemins de fer, à cases basculantes.**

**N° 59412** Société chimique des Usines du Rhône, Anciennement Gillard, P. Monnet & Cartier, du 30 novembre 1911 pour: **Procédé d'acétylation de la cellulose.**

**N° 66684** L'Electro-Cireuse «Unic» du 20 octobre 1913, pour: **Cireuse à commande électrique.**

**N° 50097** W. Rübél, du 12 novembre 1909, pour: **Procédé pour la préparation d'alliages.**

**N° 59968** Perret Murisier & Halma propriété de la Société Française Elma, 3 rue Taibout à Paris, du 22 janvier 1912, pour: **Mécanisme de changement de vitesse électro-magnétique épicycloïdal sphérique.**

Prière d'adresser les offres ou propositions à **M. E. Imer-Schneider**, Ingénieur-Conseil, 8, B<sup>d</sup> James Fazy, à **Genève**, qui les transmettra à qui de droit.

2) Le titulaire du brevet suisse **N° 54280, Régulateur automatique pour générateurs de gaz acétylène** désire entrer en relations avec des fabricants suisses en vue de la fabrication de l'objet breveté en Suisse et serait disposé de vendre le brevet ou d'en concéder la licence d'exploitation.

Prière d'adresser des offres ou propositions à **MM. E. Blum & Cie**, Ingénieurs-Conseils, Bahnhofstrasse 74, **Zürich 1**.

8) Les titulaires du brevet suisse **N° 59968, concernant Mécanisme de changement de vitesse électro-magnétique à train épicycloïdal sphérique**, désirent entrer en relations avec des fabricants suisses en vue de la fabrication de l'invention brevetée en Suisse et seraient disposés à vendre le brevet ou à en concéder la licence d'exploitation.

Prière d'adresser des offres ou propositions à **MM. E. Blum & Cie**, Ingénieurs-Conseils, Bahnhofstrasse 74, **Zürich 1**.

9) Le titulaire du brevet suisse **N° 69676, Mécanisme planétaire de transmission de force**, désire entrer en relations avec des maisons suisses en vue de l'exploitation de l'invention en Suisse et serait disposé à vendre le brevet ou à en concéder la licence d'exploitation.

Prière d'adresser des offres ou propositions à **MM. E. Blum & Cie**, Ingénieurs-Conseils, Bahnhofstrasse 74, **Zürich 1**.

10) Les titulaires des brevets suisses **N° 43552 Dispositif pour produire des oscillations électriques ininterrompues.**

**N° 44606 Installation pour l'émission périodique de groupes d'ondes électriques par une antenne.**

**N° 46504 Dispositif pour produire des oscillations électriques continues.**

Désirent entrer en relations avec des fabricants suisses en vue de la fabrication des inventions brevetées en Suisse et serait disposé à vendre les brevets ou à en concéder la licence d'exploitation.

Prière d'adresser des offres ou propositions à **MM. E. Blum & Cie**, ingénieurs-conseils, Bahnhofstrasse 74, **Zurich 1**.

# Mise au concours.

Sont mis au concours les travaux de terrassement, maçonnerie, canalisation, pierre de taille, pierre factice et les travaux en béton armé pour le bâtiment principal de l'établissement fédéral de chimie agricole et d'essais viticoles à Montagibert sur Lausanne.

Les plans, le cahier des charges et les formulaires de soumission sont déposés dès le 13 décembre à l'inspection des constructions fédérales à Lausanne, avenue Dapples 20.

Les soumissions doivent parvenir à la direction soussignée d'ici au **26 décembre 1916**, sous pli fermé, affranchi et portant la mention extérieure «Soumission pour station d'essais à Montagibert».

Berne, le 9 décembre 1916.

La Direction des constructions fédérales.

### Dessinateur-architecte,

habile et bon constructeur est demandé pour importante construction de Banque. Excellentes références exigées. Adresser offres avec prétentions sous **71016** à l'Indicateur Vaudois Lausanne.

### On cherche à acheter

Voie Decauville, 500 et 600 mm. d'écartement, rails 60, 65 et 70 mm. de hauteur, vagonnets culbutant, aiguilles, plaque tournante, etc. Offres sous chiffres 281016 à l'Indicateur Vaudois, Lausanne.

Ateliers de Constructions de la Suisse Romande cherchent

### Ingénieur expérimenté

ou

### Technicien capable

pour études et construction d'engins de levage. Adresser offres avec certificats en indiquant prétentions et date éventuelle d'entrée sous chiffre **P. 906 V.** à **Publicitas S. A.** Zurich. P. 905 V.

### A vendre

fenêtres usagées d'usines.  
**A. SCHILD S. A., Granges (Soleure.)** 1297 Y.

La Municipalité de la Ville de Bellinzona :  
 a ouvert la concurrence libre sur la place d'un

## DIRECTEUR

pour l'entreprise publique municipale des départements de l'Electricité et de l'eau potable de cette ville qui seront réunis sous une direction seulement.

Les concurrents doivent être d'origine suisse et ingénieurs de ces industries et ayant des connaissances spéciales de la technique d'électricité.

Honoraires de Fr. 5000.— à Fr. 6000.—

Les conditions de l'engagement sont imprimées dans un cahier des charges qui est mis à la disposition aux bureaux de la chancellerie municipale.

Offres accompagnées de certificats et bonnes références sont à adresser jusqu'au 20 décembre a. c. à la municipalité soussignée. 4915 Z

Pour la municipalité de Bellinzona :

Le président :

Le secrétaire

Dr F. Pedotti

Rag. A. Bonzanigo

## 2500 TRAVERSES

en bois pour voie de 750 m/m, à vendre en gare de Brigue.

S'adresser à **M. Hogg-Mons** entrepreneur à Fribourg.

On cherche pour la France ingénieur spécialiste en

### Pompes Centrifuges

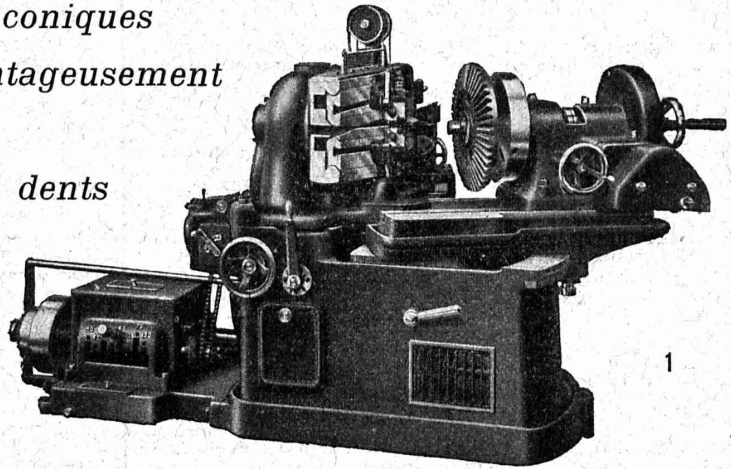
haute et basse pression. Offres avec références sous N° 211116 à l'Indicateur Vaudois Lausanne.

Les derniers modèles des machines automatiques  
**OERLIKON**

TÉLÉGRAPHE OUTIL OERLIKON  
PHONES 7245, 6744 ZURICH

à tailler les engrenages coniques  
se prêtent tout aussi avantageusement  
au défonçage rapide

des creux de dents  
qu'à la reproduction  
parfaite des profils.



Construction robuste  
et absolument rigide

**Société Suisse de Machines-Outils Oerlikon**



à remplissage gazeux

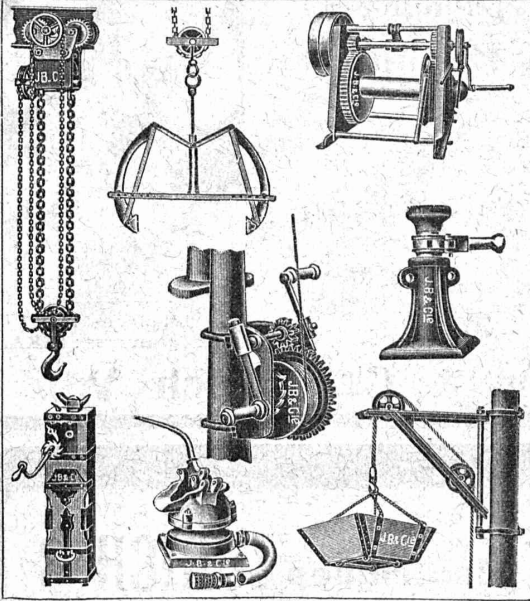
Les plus récents types,  
livrables de suite:

25 Watt · 100-130 Volt,

40 Watt · 140-165 Volt,

60 Watt · 200-230 Volt.

Siemens-Schuckertwerke · Bureau Zurich



# J. BRUN & C<sup>o</sup>, NEBIKON

LUCERNE

FABRIQUE DE MACHINES

Fabriquent  
et

Livrent promptement:

**TOUS APPAREILS DE LEVAGE ET MACHINES**

pour entreprises de construction !

tels que

**PALANS** à main ou électriques !

**CHARIOTS** avec palan combiné **électriques** !

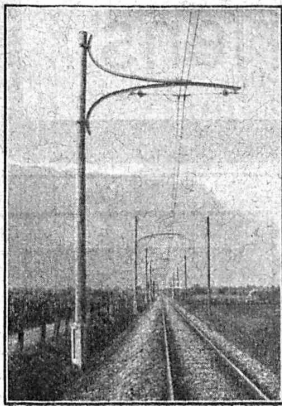
**BÉTONEUSES**, nouveau système approuvé !

**TREUILS** de 500-2500 kg. de force !

**POMPES** à membrane !

**CRICS** de 1500 à 15000 kg. !

à des prix sans concurrence



## Fabrique de meubles en fer Biglen BIGLER, SPICHIGER & C<sup>ie</sup>

Fabrication spéciale pour  
Matériel de lignes de contact et Matériel d'équipement  
de chemins de fer électriques

DIRECTION: ING. MORGENTHALER

— Bureau technique à BERNE —

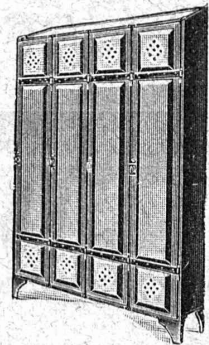
Adresse pour la correspondance: BIGLER, SPICHIGER & C<sup>ie</sup> à BERNE

TÉLÉPHONE N° 26 20 ■ Adresse télégr.: ELECTROBIGLEN BERNE

Ateliers mécaniques  
Serrurerie mécanique  
Forge mécanique  
Etampage, pressage

Menuiserie mécanique  
Peinture  
Soudure autogène  
Fabrication d'articles  
en série

## Kempf & C<sup>ie</sup> Herisau



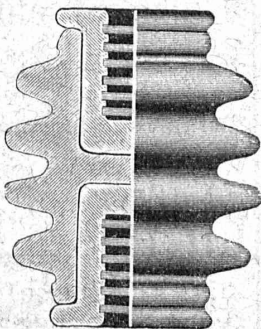
ARMOIRES POUR HABITS  
POUR BUREAUX et FABRIQUES

La plus ancienne maison de cette  
branche. Convient à toutes les  
entreprises. :: PROSPECTUS A DISPOSITION

# CAMILLE BAUER

# BALE

Fournitures Electrotechniques en gros

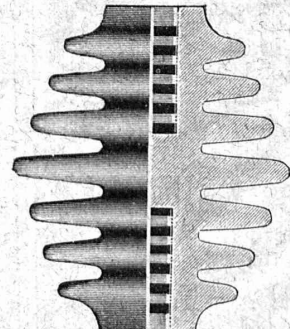


Isolateurs à cannelures pour tensions  
de 5000 à 60,000 volts

Prix-courant sur demande

Grands dépôts de porcelaine à Bâle

Prompte livraison



## Articles chimico-Techniques



Tout emplacement situé sous l'eau est rendu imperméable par l'emploi du Sika rapide.

**SIKA** pour imperméabilisation absolue de ciment, crépi, béton etc., résiste à une pression lde plus de 6 atm. = 60 m.

Prospectus et références de premier ordre sur demande.

Très appréciés depuis de nombreuses années

Si on le désire, nous exécutons nous-mêmes les travaux ou nous fournissons du personnel expérimenté avec garantie.

## Purigo

pour le nettoyage et le durcissement de toutes sortes de pierres naturelles et artificielles, etc. Préserve contre les plus forts réactifs (acides).

## Konservado

coloré et incolore, inodore, pour la conservation, la prise de crépi (façades) et l'imprégnation de toutes espèces de pierres. Empêche les inflorescences de salpêtre.



Téléphone 7462  
Télégrammes: SIKA

— 0 BONS REPRÉSENTANTS DEMANDÉS 0 —

Fabrication et vente: **Kasp. Winkler & Cie, Zurich V.**

# G. RÜTTIMANN, Entreprises électriques ZÜRICH 3

Maison spéciale pour la construction de

## Réseaux électriques aériens

# PÉTROLE

*Nous vous prions de demander nos offres pour vos besoins de pétrole pour usage industriel.*

## SOCIÉTÉ SUISSE DU COMMERCE DE PÉTROLE ZURICH

Téléphone 37-62

Dépôts dans toute la Suisse.

P 4558 Z

**BUREAU INTERNATIONAL DE  
BREVETS D'INVENTION  
GENÈVE SUISSE  
E. IMER-SCHNEIDER  
INGÉNIEUR-CONSEIL**

**ÉLECTRICITÉ**

**Jules CAUDERAY**

Maison fondée en 1866

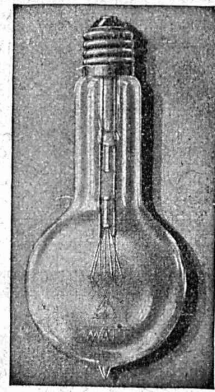
R. d'Étraz 28, LAUSANNE, Tél. 1063

**BREVETS D'INVENTION**  
MARQUES DE FABRIQUE-DESSINS-MODELES.  
OFFICE GÉNÉRAL FONDÉ EN 1899 LA CHAUX-DE-FONDS.  
**MATHEY-DORET Ing<sup>r</sup> Conseil**

Récipients et appareils en

**ALUMINIUM**

sont livrés promptement, par  
S.A. Alb. Buss & Cie Bâle.



**LAMPES**  
à filament étiré  
1 Watt et 1/2 Watt

Fabrication exclusivement  
suisse

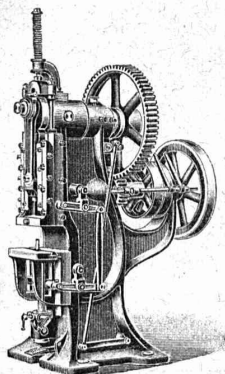
**LICHT S. A.**  
Zoug (Suisse)  
USINE A GOLDAU

# ALFRED RUBIN, Ingénieur, Zürich I

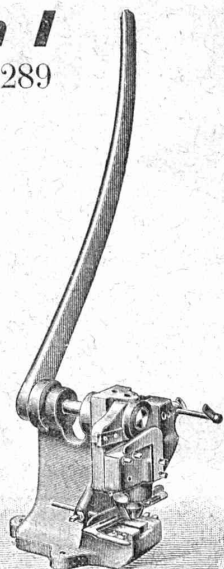
TÉLÉPHONE 10289

Caspar Escherhauß, Stampfenbachstrasse, 17

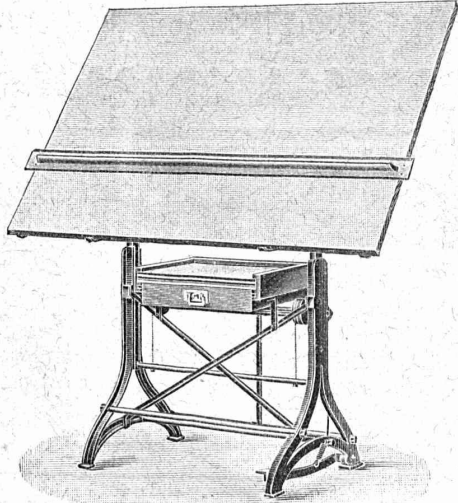
TÉLÉPHONE 10289



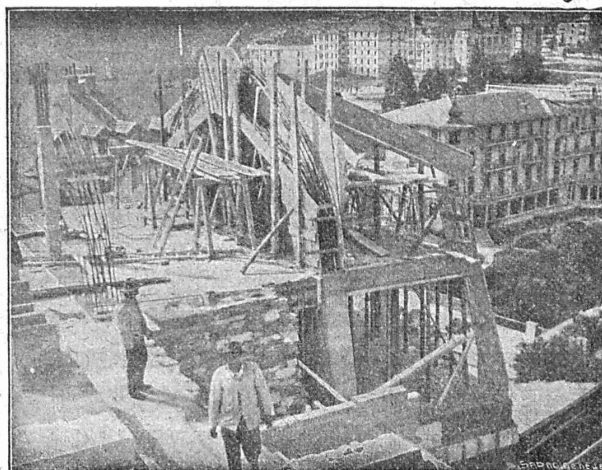
1. Presses à excentrique, à friction. Presses à emboutir. Balanciers. Cisailles. Tours à repousser et à lisser. Machines à plier provenant de la maison L. Schuler, fabrique de machines, à Göppingen.
2. Machines-Outils modernes. Tours divers. Etaux limeurs. Machines à fraiser, percer, meuler, affûter, etc.
3. Appareils de levage. Palans. Chariots roulant. Treuils à chevalets. Moultes, crics, vérins hydrauliques, treuils d'applique provenant de la maison Heinrich de Fries, G. m. b. H. Düsseldorf.
4. Matériel pour chemins de fer et tramways. Aiguillages et croisements en acier au manganèse. Installation complète d'atelier et d'outillage, pour tramways.



Grand stock de presses, de machines-outils et d'appareils de levage, à Zurich.



**Charles EBNER**  
 —+— SCHAFFHOUSE +—+  
 Maison Suisse fondée en 1901 Catalogue sur demande



**A. Paris & L. Berthod, ingénieurs.**  
L. Berthod, successeur.  
Rue de Bourg, 17.

**BÉTON ARMÉ, F. Brazzola.**  
ENTREPRISES GÉNÉRALES

Nous nous recommandons pour la reproduction de plans de tout genre avec le nouveau procédé Kartographia Winterthur, S. A.

**“Radiographie”**  
Par ce procédé les calques ne sont pas nécessaires.



## Henri Brändli, Horgen

Fabrique de carton bitumé, ciment ligneux.

### Asphaltages en tous genres

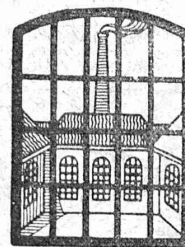
pour Travaux publics, Bâtiments, Chemins de fer, Ponts, Chaussées, etc.

Parquet sur asphalte.

Meilleures références.  
Télgr. Henri Brändli.

Carrelage de bois mis en asphalte

Service soigné  
Téléphone N° 38



FENÊTRES EN  
FER FORGÉ

W. KOCH & Co, Zurich

PONTS, - CONSTRUCTIONS MÉTALLIQUES

# EMBRAYAGE BENN

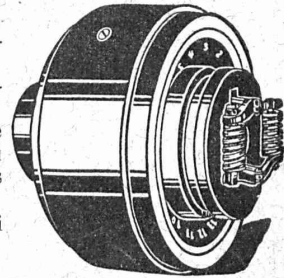
PROTÉGÉ DANS TOUS LES PAYS INDUSTRIELS par 29 BREVETS et de NOMBREUSES MARQUES DÉPOSÉES

L'Embrayage à friction, système *Benn*, a fait ses preuves dans des conditions de marche les plus difficiles

C'est par un *Embrayage Benn* qu'est commandé le propulseur du nouveau brise-glace-russe « *Pierre-le-Grand* ».

La garantie imposée était que l'embrayage devait glisser quand le couple de torsion correspondrait à 3.100 chevaux-vapeur, ceci dans le but d'éviter que des ruptures se produisent si l'hélice venait à rencontrer de gros blocs de glace.

De tous les nombreux systèmes proposés, c'est l'*Embrayage Benn* qui fut choisi parce que, seul, il est capable de remplir cette condition.



**Société des USINES de LOUIS de ROLL**  
**Succursale : USINES DE GLUS (Canton de Soleure)**

MACHINES A TRONÇONNER  
pour barres de 20 à 115 mm.

MACHINES AUTOMATIQUES A TRONÇONNER  
pour barres rondes et carrées jusqu'à 224 mm.

MACHINES A SCIER ALTERNATIVES 160/160

MACHINES A PERCER de différentes capacités

MANDRINS --- ÉTAUX

**W. PFLUGER & C<sup>ie</sup>** INGÉNIEURS-CONSTRUCTEURS  
ZURICH I --- Ramistrasse 6

**Détonnateurs**

**Mèches à mines**

GRAND STOCK

**Robert AEBI & C<sup>ie</sup> ZURICH I**

## CARRIÈRES DE DALLES DE SAXON

Dallages, trottoirs, bordures de jardin, bassins de fontaines, marches d'escaliers, consoles, balcons jusqu'à 5 mètres de long, couverts d'aqueducs de toutes dimensions.

Prix courant sur demande

—+— CARRIÈRE DE TUF +—+  
Pierres de taille, moëllonnage, bordures de jardin.

S'adresser à JOS MUTTI, SION :: Téléphone N° 31

**Eternit**



*Eternit-Niederurnen*

Garantie contre les ouragans  
et contre la grêle

Excellente ardoise pour couvertures  
et revêtements de façades.

— ■ —  
Durée illimitée  
Garantie 10 ans  
— ■ —

Revêtements intérieurs de plafonds  
et parois

Représentant-voyageur :

M. A. ROSSET, Lausanne, avenue du Mont-d'Or, 41

**L'ÉCOLE LÉMANIA**

LAUSANNE

prépare vite et très bien pour  
**POLYTECHNICUM**

Ecole des Beaux-Arts Paris  
Ecole spéciale d'architecture Paris

## ASCENSEURS STIGLER

Les plus répandus du monde

**E. GAILLARD**

ingénieur

Avenue des Alpes

LAUSANNE

**Réparations**

**Transformations**

**Entretien**

**Toutes fournitures**

Téléphone 1-30

**Société des Lampes  
à incandescence  
de Zurich**

Qualité  
excellente



à Zurich I.

Lampes à fil  
étiré

En vente chez les Entreprises Electriques  
et Appareilleurs.