

Objektyp: **Advertising**

Zeitschrift: **Bulletin technique de la Suisse romande**

Band (Jahr): **42 (1916)**

Heft 24

PDF erstellt am: **12.07.2024**

Nutzungsbedingungen

Die ETH-Bibliothek ist Anbieterin der digitalisierten Zeitschriften. Sie besitzt keine Urheberrechte an den Inhalten der Zeitschriften. Die Rechte liegen in der Regel bei den Herausgebern.

Die auf der Plattform e-periodica veröffentlichten Dokumente stehen für nicht-kommerzielle Zwecke in Lehre und Forschung sowie für die private Nutzung frei zur Verfügung. Einzelne Dateien oder Ausdrucke aus diesem Angebot können zusammen mit diesen Nutzungsbedingungen und den korrekten Herkunftsbezeichnungen weitergegeben werden.

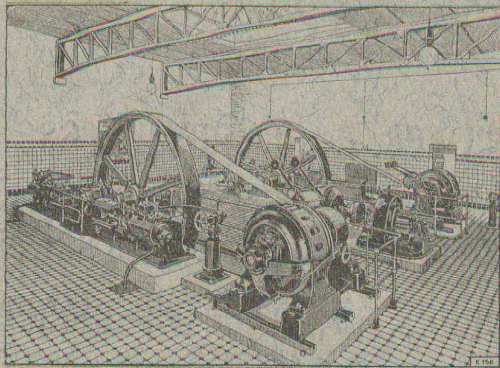
Das Veröffentlichen von Bildern in Print- und Online-Publikationen ist nur mit vorheriger Genehmigung der Rechteinhaber erlaubt. Die systematische Speicherung von Teilen des elektronischen Angebots auf anderen Servern bedarf ebenfalls des schriftlichen Einverständnisses der Rechteinhaber.

Haftungsausschluss

Alle Angaben erfolgen ohne Gewähr für Vollständigkeit oder Richtigkeit. Es wird keine Haftung übernommen für Schäden durch die Verwendung von Informationen aus diesem Online-Angebot oder durch das Fehlen von Informationen. Dies gilt auch für Inhalte Dritter, die über dieses Angebot zugänglich sind.

ESCHER WYSS & C^{IE}

ZURICH (suisse) 1854



Machines à glace et à froid
de toutes dimensions pour
Bougeries et Abattoirs
Turbines hydrauliques
Chaudières à vapeur

Représentant pour la Suisse Romande :
M. Gustave DIETRICH, ingénieur, Eclépens (Vaud)

CALCULS DE STABILITÉ

Projets - Devis - Surveillance - Expertises

BÉTON ARMÉ et CONSTRUCTIONS DIVERSES

A. PARIS ingénieur-civil

Av. Jomini - LAUSANNE TÉLÉPH. 46 92

Librairie F. Rouge & C^{ie}

Rue Haldimand, 6 :: LAUSANNE

Agendas Dunod 1916

Chaque volume relié souple, 3 fr.

Electricité

Mécanique

Construction automobile

Chimie

Bâtiment

Travaux publics

Chemins de fer

Bureaux techniques,
géomètres, entrepreneurs.

Jeune suisse français parlant couramment italien, cherche place stable. Grande pratique de tous travaux concernant le cadastre, levés sur le terrain, nivellements, habile calculateur, bon calligraphe et dessinateur. Tous travaux de bureau en général. Adresser offres au Casier 1141 à Bellinzone.

P 19936 X

Jeune

Ingénieur-Constructeur.

diplômé désirant pratiquer, offre ses services comme volontaire; de préférence dans travaux hydrauliques ou dans béton armé. Adresser offres sous chiffre R. L. N° 9640 à l'Indicateur Vaudois à Lausanne.

Mise au concours de plans.

L'Etablissement d'assurances immobilière du canton de Berne ouvre un concours entre les architectes suisses domiciliés depuis au moins deux ans dans le canton de Berne, pour l'élaboration des projets en vue de la construction d'un bâtiment d'administration à la «place Victoria» à Berne.

Le délai pour l'envoi des projets est fixé au 31 mars 1917.

Le programme dans lequel on trouvera tous les renseignements nécessaires, peut être demandé à l'Administration de l'Etablissement d'assurance immobilière à Berne.

P 8748 N

Berne, le 20 décembre 1916.

La Municipalité de Leysin ouvre un concours d'idées pour l'établissement d'un plan général d'extension.

Ce concours est réservé aux architectes, ingénieurs et géomètres suisses établis dans le canton de Vaud.

Le programme du concours et deux exemplaires de la carte au 1/2000, avec courbes de niveau seront remis aux intéressés, contre reçu par le Bureau soussigné, tous les jours de 2 à 5 heures, sauf le lundi et le samedi.

Leysin, le 1^{er} décembre 1916.

Grefte Municipal.

OFFICE-CONSEIL

de constructions agricoles de l'Union suisse des paysans.

Cet office récemment créé s'occupe entre autres de fournir aux agriculteurs des adresses de fabricants de matériaux de construction de première qualité et d'installations de tous genres propres aux constructions agricoles; il invite les intéressés à lui adresser leurs prospectus, échantillons, prix-courants.

Office-conseil de constructions agricoles

de l'Union suisse des paysans,

BROUGG (Argovie).

CABLES

L'Union des funiculaires suisses offre à vendre des câbles usagés de différents diamètres et longueurs, à des conditions très favorables. Liste à disposition.

S'adresser à la C^{ie} Lausanne-Ouchy, à Lausanne. H 11351 L

On cherche pour la France ingénieur spécialiste en

Pompes Centrifuges

haute et basse pression. Offres avec références sous N° 214116 à l'Indicateur Vaudois Lausanne.

2500

TRAVERSES

en bois pour voie de 750 m/m. à vendre en gare de Brigue.

S'adresser à M. Hogg-Mons entrepreneur à Fribourg.

BUREAU INTERNATIONAL DE
BREVETS D'INVENTION
GENÈVE: SUISSE
E. IMER-SCHNEIDER
INGÉNIEUR-CONSEIL

BREVETS D'INVENTION
MARQUES DE FABRIQUE: DESSINS-MODELES,
OFFICE GÉNÉRAL FONDÉ EN 1868 LA CHAUX-DE-FONDS,
MATHIEY-DORET Ing. Conseil

Récipients et appareils en

ALUMINIUM

sont livrés promptement, par
S.A. Alb. Buss & C^{ie} Bâle.

MACHINES - OUTILS

en tous genres pour l'usinage des métaux

Exécution soignée



Spécialités :

Perceuses sensibles à grande vitesse

(roulements à billes)

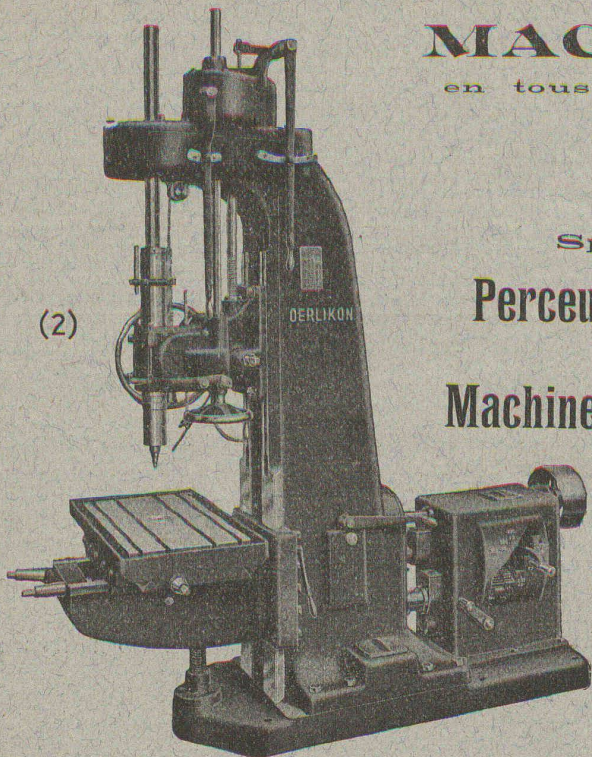
Machines à percer radiales universelles

Machines à percer et aléser

Machines à percer rapides

Tours de précision à grand débit

(2)



TELE GRAPHE OUTIL OERLIKON
PHONES 7245, 6744 ZURICH

Société Suisse de Machines-Outils Oerlikon

ATELIERS de CONSTRUCTIONS MÉCANIQUES

de VEVEY

(Suisse)

**TURBINES et
REGULATEURS**

**Fonderie de FER
et de BRONZE**

Monte-Charges de t^s systèmes

PONTS et

Compresseurs.

Presses hydrauliques.

ENGINS DE LEVAGE

Grues, ponts et plaques
tournantes.

— Charpentes métalliques. —

RÉSERVOIRS et CHAUDIÈRES

CHARIOTS TRANSBORDEURS

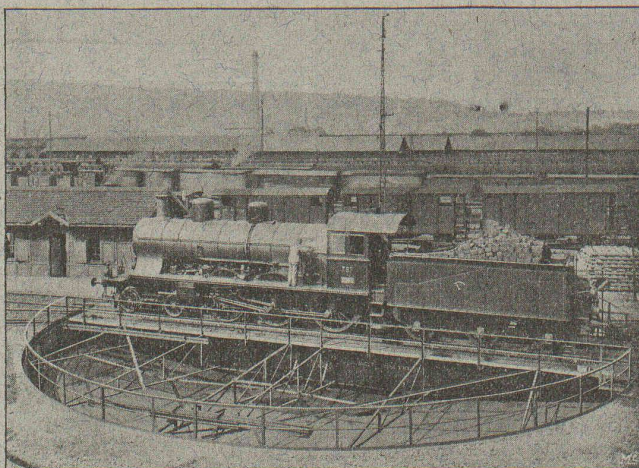
**BRANCHEMENTS et
CROISEMENTS**

GAZOMÈTRES

TUYAUX

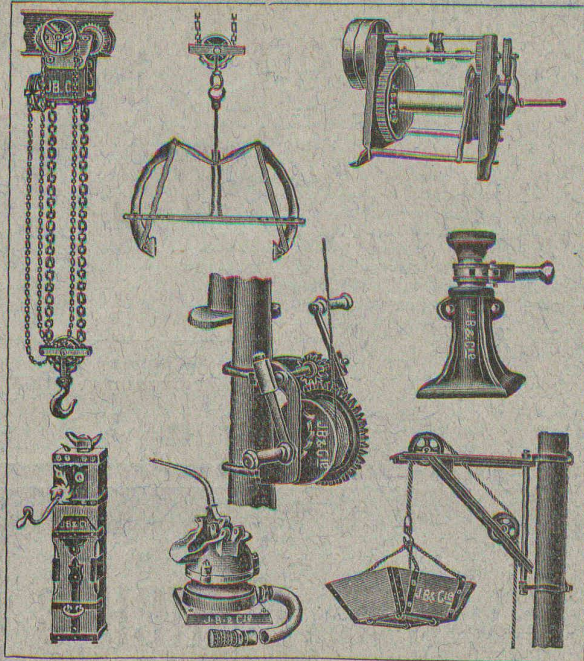
BARRAGES et ÉCLUSES

DEVIS de toutes MACHINES
sur demande.



Pont tournant électrique, de 20 m. gare Zurich.

FRANÇAILLON & C^{IE} LAUSANNE



J. BRUN & C^o, NEBIKON

LUCERNE

FABRIQUE DE MACHINES

Fabriquent
et
Livrent promptement :

TOUS APPAREILS DE LEVAGE ET MACHINES
pour entreprises de construction !

tels que

PALANS à main ou électriques !

CHARIOTS avec palan combiné **électriques** !

BÉTONEUSES, nouveau système approuvé !

TREUILS de 500-2500 kg. de force !

POMPES à membrane !

CRICS de 1500 à 15000 kg. !

à des prix sans concurrence

Fabrique de meubles en fer Biglen BIGLER, SPICHTIGER & C^{ie}

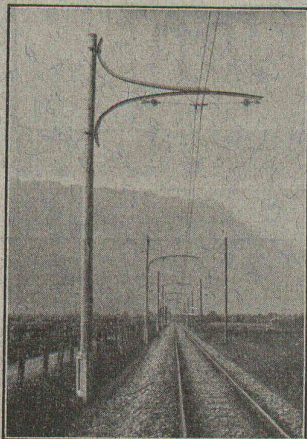
Fabrication spéciale pour
Matériel de lignes de contact et Matériel d'équipement
de chemins de fer électriques

DIRECTION : ING. MORGENTHALER

— Bureau technique à BERNE —

Adresse pour la correspondance : BIGLER, SPICHTIGER & C^{ie} à BERNE

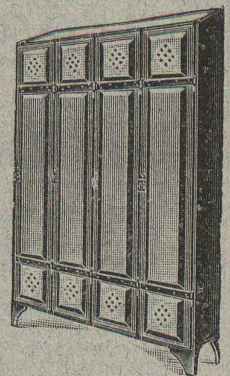
TÉLÉPHONE N° 26 20 ■ Adresse télégr. : ELECTROBIGLEN BERNE



Ateliers mécaniques
Serrurerie mécanique
Forge mécanique
Etampage, pressage

Menuiserie mécanique
Peinture
Soudure autogène
Fabrication d'articles
en série

Kempf & C^{ie} Herisau



**ARMOIRES POUR HABITS
POUR BUREAUX et FABRIQUES**
La plus ancienne maison de cette
branche. Convient à toutes les
entreprises. :: PROSPECTUS A DISPOSITION

CAMILLE BAUER, BALE * Fournitures Electrotechniques en gros.

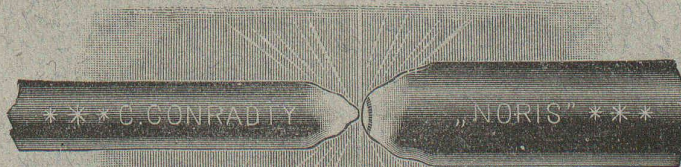
Grands magasins pour Matériel d'installations en tous genres.

Représentant général pour la Suisse : C. Conradty, Nuremberg, Fabrique de charbons électriques galvaniques.

SPÉCIALITÉS :

rayons de charbon
pour
éclairage électrique.

Marque « Noris »
Marque « Couronne »
Marque « C »



Charbons pour
électrochimie
et électrometallurgie
Charbons galvanisés de
tout genre et
Charbons de mycrophones
pour tous systèmes.

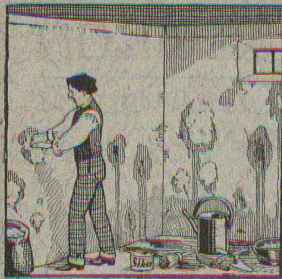
Nouveautés :

Charbons à effets pour lumière jaune, rouge, blanc laiteux ou
blanc brillant.
Marque « Spezial Elektra » pour lampes de longue durée de
1 à 2 ampères.
Charbons métalliques, marques « Noris », « Excello ».
Contacts, Balais de charbon en toutes formes et dimensions
en qualités supérieures :

Nouveautés ;

Marque « GL » pour moteurs et dynamos à courant continu
Marque « H » » moteurs de tramways.
Marque « W » » dynamos et moteurs à courant alternatif.
Marque « Sch » » interrupteurs et résistances.

Articles chimico-Techniques



Tout emplacement situé sous l'eau est rendu imperméable par l'emploi du Sika rapide.

SIKA pour imperméabilisation absolue de ciment, crépi, béton etc., résiste à une pression de plus de 6 atm. = 60 m.

Prospectus et références de premier ordre sur demande.

Très appréciés depuis de nombreuses années.

Si on le désire, nous exécutons nous-mêmes les travaux ou nous fournissons du personnel expérimenté avec garantie.

Purigo

pour le nettoyage et le durcissement de toutes sortes de pierres naturelles et artificielles, etc. Préserve contre les plus forts réactifs (acides).

Konservado

coloré et incolore, inodore, pour la conservation, la prise de crépi (façades) et l'imprégnation de toutes espèces de pierres. Empêche les inflorescences de salpêtre.



Téléphone 7462
Télégrammes : SIK A

— O BONS REPRÉSENTANTS DEMANDÉS O —

Fabrication et vente: **Kasp. Winkler & Cie, Zurich V.**

G. RÜTTIMANN, Entreprises électriques ZÜRICH 3

Maison spéciale pour la construction de

Réseaux électriques aériens

PÉTROLE

Nous vous prions de demander nos offres pour vos besoins de pétrole pour usage industriel.

SOCIÉTÉ SUISSE DU COMMERCE DE PÉTROLE ZURICH

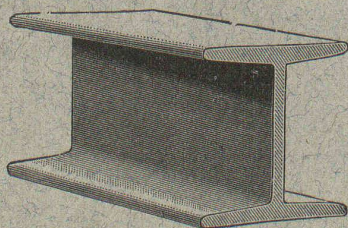
Téléphone 37-62

Dépôts dans toute la Suisse.

P 4558 Z

MAX SCHMIDT & C^{ie} LAUSANNE

Fers
I B

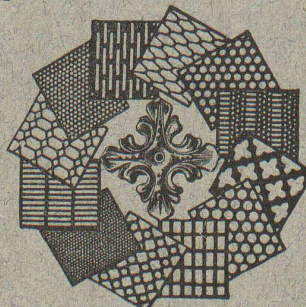


profils
spéciaux

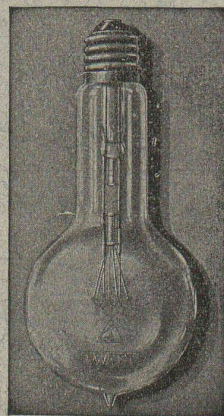
de Differdingen

Larges plats, U, zorès, cornières.

Tôles perforées



H. HEER & C^o
OLTEN 7381



LAMPES

à filament étiré
1 Watt et 1/2 Watt

Fabrication exclusivement
suisse

LICHT S. A.

ZOUG (Suisse)
USINE A GOLDAU

INDICATEUR VAUDOIS

RECUEIL DES ADRESSES DE LAUSANNE ET DU CANTON DE VAUD

PUBLIÉ PAR LA SOCIÉTÉ SUISSE D'ÉDITION, 4, JUMELLES, LAUSANNE

Paraît au commencement de chaque année

En souscription En librairie

En souscription En librairie

I^{re} Partie: adresses de Lausanne
par ordre alphabétique et pro-
fessionnel Fr. 4.50 5.50

II^e Partie: adresses de Lausanne
pr ordre de rues, villas, sociétés,
renseignements, etc. 4.50 5.50

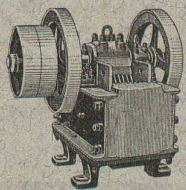
III^e Partie: adresses des autres .
communes du canton . . . Fr. 4.50 5.50

I^{re} et II^e Partie réunies . . . » 7.50 9.—

I^{re} et III^e » » » 7.50 9.—

I^{re}, II^e et III^e » » (Complet) » 10.— 12.—

U. AMMANN, Ateliers de constructions
— LANGENTHAL (Suisse) —



Spécialité de
CONCASSEURS ET MOULINS
pour la fabrication du sable,
gravier, ballast pour routes,
etc., etc.

LIVRÉS ÉGALEMENT EN LOCATION

**Installations complètes d'usi-
nes à sable, gravier, à chaux,
gypse et ciment.**

Références de premier ordre.



GRANITS DU TESSIN

Société Anonyme H. Schulthess
Siège à PERSONICO, capital fr. 300,000
Direction à LAVORGO (Tessin)

Téléph. 9

**ESCALIERS, BALCONS,
SOUBASSEMENTS, TRAVAUX de FAÇADE**

SPECIALITÉS

Granit fin blanc de Verzasca pour travaux soignés,
gneiss blanc pour revêtements d'escaliers en fer
ou en béton armé.

Références de 1^{er} ordre

Représentants :

à Genève M. A. GUELPA, Quai du Seujet, 23
à La Chaux-de-Fonds, M. R. CHAPALLAZ, architecte

Nous nous recommandons pour la reproduction
de plans de tout genre avec le nouveau procédé
Kartographia Winterthur, S. A.

“ Radiographie ,”
Par ce procédé les calques
ne sont pas nécessaires.



Henri BRÄNDLI, Horgen

Fabrique de carton bitumé, ciment ligneux

SPECIALITÉ:

Plaques isolatrices asphaltées

en toutes épaisseurs et de tous genres pour

Couvertures imperméables de ponts, tunnels, passages, chapes de voûte, soubassements, etc.

ISOLATIONS

(Fourniture et pose)

ISOLATIONS

Feutre et tapis isolants.

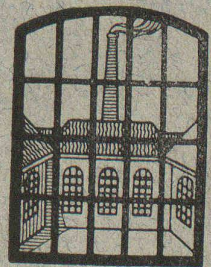
Meilleures références.

Télegr. Henri Brändli.

Asphalte isolant.

Service soigné

Téléphone N° 38



FENÊTRES EN
FER FORGÉ

W. KOCH & C^{ie}, Zurich

PONTS, - CONSTRU-
CTIONS MÉTALLIQUES

EMBRAYAGE BENN

PROTÉGÉ DANS TOUS LES PAYS INDUSTRIELS par 29 BREVETS et de NOMBREUSES MARQUES DÉPOSÉES

L'Embrayage Benn est le premier embrayage à friction où l'on ait produit l'entraînement par deux anneaux de friction.

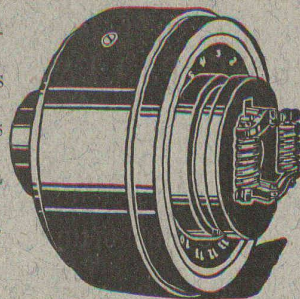
Tous les autres embrayages à deux anneaux de friction ne sont que des imitations de l'Embrayage Benn.

Parce que les parties essentielles de l'Embrayage Benn sont protégées par de nombreux brevets, les imitations ne peuvent rivaliser avec lui.

L'Embrayage Benn laisse loin derrière lui tous les autres embrayages à friction, tant par sa progressivité que par sa longue durée.

A cause des économies importantes qu'il permet de réaliser dans une usine, l'Embrayage Benn constitue un très bon placement d'argent.

Essayez l'Embrayage Benn pour vous en convaincre.



Société des USINES de LOUIS de ROLL
Succursale : USINES DE CLUS (Canton de Soleure)

MACHINES A TRONÇONNER
pour barres de 20 à 115 mm.

MACHINES AUTOMATIQUES A TRONÇONNER
pour barres rondes et carrées jusqu'à 224 mm.

MACHINES A SCIER ALTERNATIVES 160/160
MACHINES A PERCER de différentes capacités

MANDRINS --- ÉTAUX

W. PFLUGER & C^{ie} INGÉNIEURS-CONSTRUCTEURS
ZURICH I -- Ramistrasse 6

CARRIÈRES DE DALLES DE SAXON

Dallages, trottoirs, bordures de jardin, bassins de fontaines, marches d'escaliers, consoles, balcons jusqu'à 5 mètres de long, couverts d'aqueducs de toutes dimensions.

Prix courant sur demande

—+— CARRIÈRE DE TUF —+—

Pierres de taille, moëllonnage, bordures de jardin.
S'adresser à JOS MUTTI, SION :: Téléphone N° 31

Détonateurs

Mèches à mines

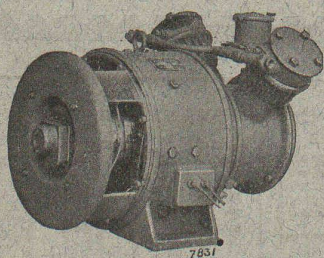
GRAND STOCK

Robert AEBI & C^{ie} ZURICH I

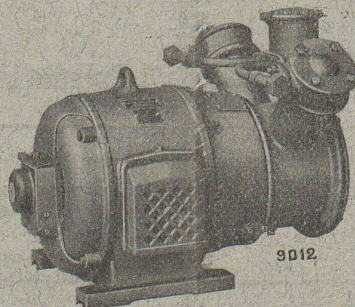
Société Anonyme

BROWN, BOVERI & C^{ie}, BADEN (Argovie)

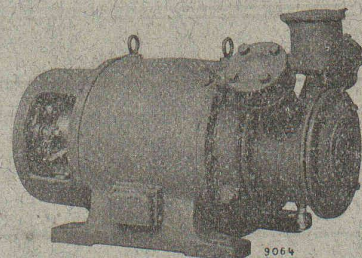
Bureau Technique pour la Suisse Romande: Lausanne, Av. de la Gare, 3 --- Téléph. 21 59



Moteur compresseur à courant continu



Moteur compresseur à courant triphasé



Moteur compresseur à courant monophasé

Petits compresseurs d'air

accouplés directement à des moteurs à courant continu et à courant alternatif pour véhicules et installations stationnaires. Pression manométrique 5 à 7 atmosphères. Débit jusqu'à 1190 litres par minute.

Principaux avantages :

Poids et encombrement réduits.

Rendements volumétriques et mécaniques élevés.

Marche silencieuse.

Faible consommation d'huile.

Faible entretien.

Possibilité de mise en marche immédiate.