

Objektyp: **Advertising**

Zeitschrift: **Bulletin technique de la Suisse romande**

Band (Jahr): **42 (1916)**

Heft 7

PDF erstellt am: **08.08.2024**

### **Nutzungsbedingungen**

Die ETH-Bibliothek ist Anbieterin der digitalisierten Zeitschriften. Sie besitzt keine Urheberrechte an den Inhalten der Zeitschriften. Die Rechte liegen in der Regel bei den Herausgebern.

Die auf der Plattform e-periodica veröffentlichten Dokumente stehen für nicht-kommerzielle Zwecke in Lehre und Forschung sowie für die private Nutzung frei zur Verfügung. Einzelne Dateien oder Ausdrucke aus diesem Angebot können zusammen mit diesen Nutzungsbedingungen und den korrekten Herkunftsbezeichnungen weitergegeben werden.

Das Veröffentlichen von Bildern in Print- und Online-Publikationen ist nur mit vorheriger Genehmigung der Rechteinhaber erlaubt. Die systematische Speicherung von Teilen des elektronischen Angebots auf anderen Servern bedarf ebenfalls des schriftlichen Einverständnisses der Rechteinhaber.

### **Haftungsausschluss**

Alle Angaben erfolgen ohne Gewähr für Vollständigkeit oder Richtigkeit. Es wird keine Haftung übernommen für Schäden durch die Verwendung von Informationen aus diesem Online-Angebot oder durch das Fehlen von Informationen. Dies gilt auch für Inhalte Dritter, die über dieses Angebot zugänglich sind.

Ein Dienst der *ETH-Bibliothek*  
ETH Zürich, Rämistrasse 101, 8092 Zürich, Schweiz, [www.library.ethz.ch](http://www.library.ethz.ch)

<http://www.e-periodica.ch>

**FC** *Curp Diöser Löhlig*  
**Pour machines et voitures**  
**Roulements à Billes**  
 Construction irréprochable de la plus grande précision  
 catalogues, Projets de construction, Devis et Offres gratuitement par  
**Amsler & Co., Feuerthalen**

**G. Rüttimann, Zürich 3**

Téléphone 17.49

- :: Construction de lignes primaires ::
- Equipement de cabines de transformation
- Etablissement de réseaux de distribution
- Construction de lignes à faible courant
- :: Reconstruction de réseaux :: ::

**E. BECK**

**PERLES, près BIENNE**

Télégrammes: PAPPBECK

Téléphone.

FABRIQUE POUR:

**Carton bitumé. — Ciment ligneux.**

PLAQUES d'ASPHALTE pour Isolations en tous genres.

**TAPIS D'ISOLATIONS — GOUDRON MINÉRAL RAFFINÉ**

TRINIDAD ÉPURÉE 5269

Tous les produits d'Asphalte et de Goudron.



**HARTMANN & BRAUN**

A.G. FRANKFURT A.M.

Représentant général p<sup>r</sup> la Suisse:

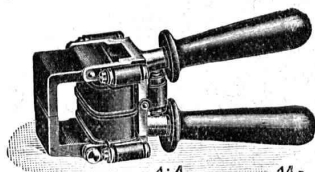
**Camille Bauer, Bâle**

Dornacherstrasse 18

**Pince à ressort système Dietze**

un transformateur d'intensité pour accuser et mesurer des courants alternatifs sans interruption des conducteurs.

Petit ou grand modèle, pour conducteurs faibles ou forts, le grand modèle avec manches isolées pour haute tension,



1:4 145  
Petit modèle

**UTILISABLE:**

pour basse tension en connexion avec un ampèremètre de contrôle portatif ou avec un ampèremètre à broche ou avec le téléphone pour haute tension avec un ampèremètre à broche.

Contrôle le plus commode de l'intensité dans les conducteurs à courant alternatif.

**écouvete rapides des défauts d'isolement**

Fabrique de meubles en fer Biglen  
**BIGLER, SPICHIGER & Co<sup>ie</sup>**

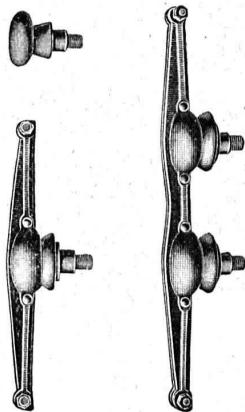
Fabrication spéciale pour  
 Matériel de lignes de contact et Matériel d'équipement  
 de chemins de fer électriques

DIRECTION: ING. MORGENTHALER

— Bureau technique à BERNE —

Adresse pour la correspondance: BIGLER, SPICHIGER & Co<sup>ie</sup> à BERNE

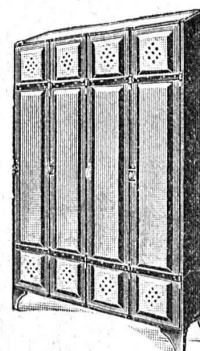
TÉLÉPHONE N° 26 20 ■ Adresse télégr.: ELECTROBIGLEN BERNE



**Ateliers mécaniques**  
 Serrurerie mécanique  
 Forge mécanique  
 Etampage, pressage

**Menuiserie mécanique**  
 Peinture  
 Soudure autogène  
 Fabrication d'articles en série

**Kempf & Co<sup>ie</sup>**  
 Herisau



**ARMOIRES POUR HABITS**  
 POUR BUREAUX et FABRIQUES  
 La plus ancienne maison de cette  
 branche. Convient à toutes les  
 entreprises. :: PROSPECTUS A DISPOSITION

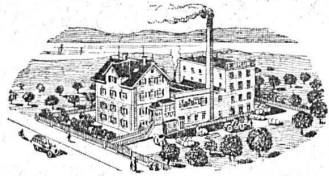
# Ed. BRUN, Wädenswyl (Suisse)

Première fabrique spéciale de matériaux pour la trempe  
et la soudure

PRODUCTION JOURNALIÈRE 15,000 KILOS

TÉLÉPHONE

Fondée en 1886



TÉLÉGRAMME

Brun, Wädenswyl

Exportation

**Poudre à cémenter C** pour cémenter en paquet ou au four, avec une profondeur de trempe atteignant 8 mm.

**Poudre à tremper B** à feu ouvert jusqu'à une profondeur de 3 mm.

**Poudre à braser Brunin** remplaçant le borax et la brasure, soudant à une chaleur 3 fois moins forte qu'avec l'ancien procédé.

**Graisse et huile réfrigérantes** pour rafraichir les paliers chauds et les préserver de la chaleur.

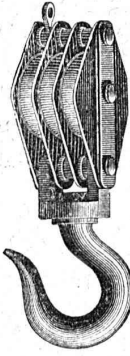
**Liquide à tremper** exempt d'acide.

**Graisse universelle à souder Brunol** exempte d'acide et d'oxyde pour tout emploi, installations, fabrications, etc.

**Poudre à souder** le fer et l'acier, ainsi que pour la soudure autogène; la meilleure existant jusqu'à ce jour.

**Huile à perforer** soluble dans l'eau.

Prix courant et visite du voyageur gratuits.



Palans, treuils, moufles  
.. Chaines et Cordages ..

## Max Schmidt & C<sup>ie</sup>

.. LAUSANNE ..

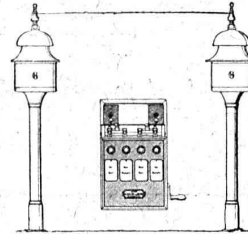
# Hasler, Société anonyme, Berne

Successeur de l'Atelier des Télégraphes de G. HASLER

FONDÉ EN 1852

APPAREILS TÉLÉGRAPHIQUES et TÉLÉPHONIQUES

Téléphones spéciaux pour installations à fort courant.



Appareils électriques  
de BLOC et de SIGNAUX

pour

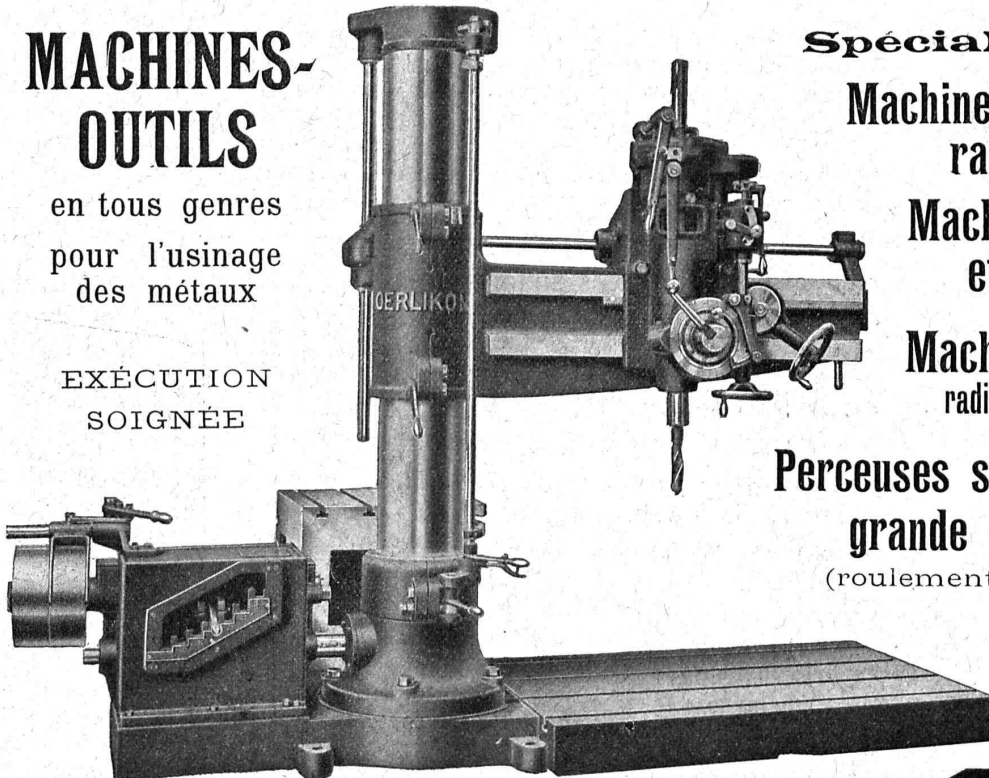
Chemins de fer

# Société Suisse de Machines-Outils Oerlikon

## MACHINES-OUTILS

en tous genres  
pour l'usinage  
des métaux

EXÉCUTION  
SOIGNÉE



Spécialités :

Machines à percer  
rapides

Machines à percer  
et à aléser

Machines à percer  
radiales universelles

Perceuses sensibles à  
grande vitesse

(roulements à billes) (7)

Télégrammes :  
OUTIL, OERLIKON

Téléphones :  
72 45, 67 44 ZURICH

# SIEMENS-SCHUCKERTWERKE

Succursale: **ZURICH**, Löwenst., 55



## Tableaux de distribution Système Uzed

30 %  
moins chers  
que les  
tableaux sur  
marbre.

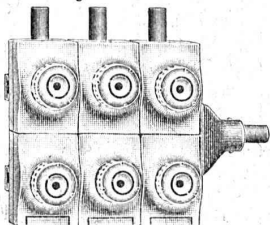


Tableau de distribution Uzed.

sans plaques de marbre, sans bornes pour les raccords, conformes aux nouvelles prescriptions, tous les contacts et toutes les connexions sur le devant du tableau.

Les pièces détachées, ci-dessous, permettent l'assemblage de tableaux de toutes dimensions et pour tous systèmes de distribution.



Support à rainure.



Support de cadre



Ecrrou patin.



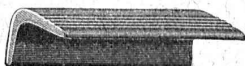
Coupe-circuit Uzed.



Equerre.



Barre colectrice.



Cadre.

## A vendre

- 1 ventilateur Sulzer N° 9.
  - 4 turbo-ventilateurs, système Meyer à Mülheim, avec 4 moteurs électriques de 75 HP.
  - Environ 4000 m. de tuyaux de 580 mm. soudés à l'autogène, épaisseur 5 mm., pression 6 Atm.
  - 1 concasseur avec moulin à sable, système Ammann à Langenthal, ouverture 400 mm.
  - 5 pompes centrifuges, système Zschokke à Kaiserslautern de 5 à 15 litres-secondes et 6 à 15 Atm.
  - 2 presses hydrauliques pour les essais de résistance des blocs en ciment.
  - 2 perceuses électriques, triphasé, 120 volts, 40 périodes.
  - 3 pompes à membrane.
  - 30 marteaux-perforateurs Meyer.
  - 3 gros feux de forge en fonte.
  - 4 treuils.
- Ce matériel peut être visité à Granges (Soleure) sur la place des installations. Prière aux intéressés de s'adresser au **bureau de la Société Franco-Suisse de Construction** (Ligne de Moutier-Longeau) à Granges. S 254 Y

### Brevet à exploiter.

Les propriétaires du Brevet suisse **J. Reuse & Ch. Reuse** N° 43120 du 16 mars 1908, pour: « Roue élastique » désirent entrer en relation avec des fabricants suisses, en vue de la fabrication de l'article breveté, et seraient disposés à céder des licences d'exploitation ou à vendre leur brevet.

Prière d'adresser les offres ou propositions à **M. E. Imer-Schneider**, ingénieur-conseil, 8, b<sup>e</sup> James-Fazy, à Genève, qui les transmettra à qui de droit.

### Brevet à exploiter.

Les propriétaires du brevet suisse **Emile Utard & Alexandre Gimonet** N° 47243 du 23 mars 1909 pour: « Machine pour le séchage de récipients » désirent entrer en relation avec des fabricants suisses, en vue de la fabrication de l'article breveté et seraient disposés à céder des licences d'exploitation ou à vendre leur brevet.

Prière d'adresser les offres ou propositions à **M. E. Imer-Schneider**, ingénieur-conseil, 8, B<sup>e</sup> James-Fazy, à Genève, qui les transmettra à qui de droit.

### Dessins en perspective

Le soussigné demande un excellent dessinateur capable de reproduire en perspective des dessins de machines exécutés en projection orthogonale. **Camille Barbey**, ing., 11, av. Marc Monnier, Genève.

### Brevet à exploiter.

Les propriétaires du brevet suisse **Société Anonyme Electrometallurgique (Procédés Paul Girod)** N° 57148 du 7 juin 1911 pour: **Four électrique avec dispositif d'alimentation par courants triphasés** désirent entrer en relation avec des fabricants suisses, en vue de la fabrication de l'article breveté, et seraient disposés à céder des licences d'exploitation ou à vendre leur brevet.

Prière d'adresser les offres ou propositions à **M. E. Imer-Schneider**, ingénieur-conseil, 8 B<sup>e</sup> James-Fazy, à Genève, qui les transmettra à qui de droit.

On cherche pour être adjoint à Direction d'une usine importante de la Suisse romande, s'occupant de construction de machines et d'appareils scientifiques.

### UN INGÉNIEUR EN CHEF

ayant aptitudes commerciales et connaissances techniques très étendues. Adresser offres avec curriculum vitae, prétentions et situation militaire indiquées en écrivant sous chiffres: **W 947 X à la Soc. An. Suisse de Publicité Haenstein & Vogler à Genève.**

Références de 1<sup>er</sup> ordre exigées.



## CARRIÈRES DE DALLES DE SAXON

Dallages, trottoirs, bordures de jardin, bassins de fontaines, marches d'escaliers, consoles, balcons jusqu'à 5 mètres de long, couverts d'aqueducs de toutes dimensions.

Prix courant sur demande

→ CARRIÈRE DE TUF ←  
Pierres de taille, moellonnage, bordures de jardin.

S'adresser à **JOS MUTTI, SION** :: Téléphone N° 31

## Librairie F. Rouge & C<sup>ie</sup>

Rue Haldimand, 6 :: LAUSANNE

## Organisation des Usines

**MAYER A.** — Organisation et direction des usines. Guide pratique pour l'organisation et la direction des fabriques de machines et industries semblables, ainsi que pour le calcul de prix de revient et le décompte de la paye. Fr. 7.50

# G. MEIDINGER & C<sup>ie</sup>, Bâle

Fabrique spéciale de moteurs électriques, ventilateurs et appareils pneumatiques

## VENTILATEURS CENTRIFUGES

pour tous les besoins de l'industrie; consommation de force très réduite; marche silencieuse

Installations de ventilation, dépoussiérage, séchage, transport de copeaux

## VENTILATEURS A HAUTE PRESSION

pour cubilots, feux de forge, souffleries d'orgue, etc.

**DYNAMOS et MOTEURS ÉLECTRIQUES jusqu'à 300 HP.**

# ASPHALTE-EMULSION, Société Anonyme

←←← Rämistr., 5, ZURICH -- Téléphone 4674 →→→

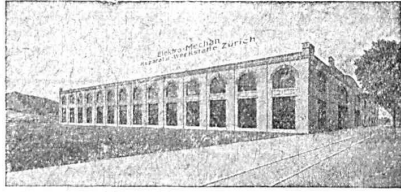
ISOLATIONS pour constructions au-dessus et au-dessous du sol contre l'eau, la température et le bruit.

Toitures plates pour fabriques, terrasses, etc. — Planchers sans jointures.

ASPHALTES ET PRODUITS GOUDRON — Emulsion d'asphalte B C<sub>4</sub> sert à la préparation de mortiers imperméables — Emulsion d'asphalte B<sub>4</sub> sert comme peinture imperméable.

Toile isolatrice «MAMMOUTH» pour isolation de ponts, terrasses, etc. Z a 1265 g

→ PRIX-COURANTS ← PROSPECTUS ← RÉFÉRENCES ←



## ATELIERS ÉLECTRO-MÉCANIQUES DE RÉPARATIONS ET CONSTRUCTIONS

Burkhard & Hiltbold

Hardturmstrasse, 121, ZURICH 5. Ateliers « Orion ».

Téléphone : Bureaux 8355, domicile 8338. — Adresse télégraphique : Electromechan, Zürich.

Réparation, Enroulement, Bobinages, Mise au point,

Livraison, Achat, Vente, Echange et Location

de Moteurs et Machines électriques, Transformateurs, etc.

# ATELIERS de CONSTRUCTIONS MÉCANIQUES

de VEVEY

(Suisse)

**TURBINES et  
REGULATEURS**

Monte-Charges de t<sup>s</sup> systèmes

Compresseurs.

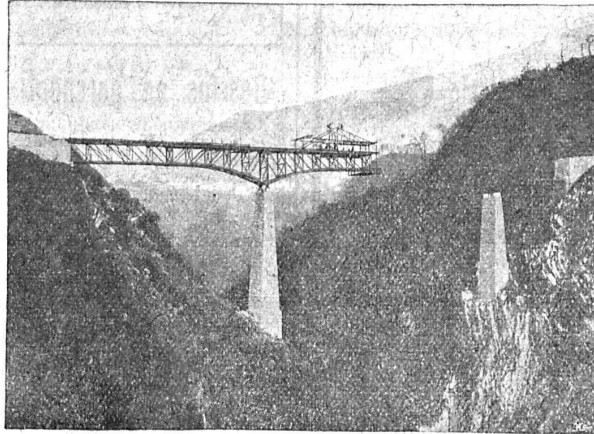
Presses hydrauliques.

ENGINS DE LEVAGE

Grues, ponts et plaques  
tournantes.

CHARIOTS TRANSBORDEURS

BRANCHEMENTS et  
CROISEMENTS



Pont-route sur la Breggia, entre Castello et Morbio superiore (Tessin) construit en 1912. Longueur 110 m.

**Fonderie de FER  
et de BRONZE**

PONTS et

— Charpentes métalliques. —

RÉSERVOIRS et CHAUDIÈRES

GAZOMÈTRES

TUYAUX

BARRAGES et ÉCLUSES

DEVIS de toutes MACHINES  
sur demande.

# Société Suisse pour la Construction de Locomotives et de Machines WINTERTHUR

fournit à part des locomotives de tous genres les spécialités suivantes :

**Chaudronnerie :** Chaudières pour bateaux.

Chaudières fixes de tous systèmes.

Sécheurs à vapeur et surchauffeurs.

Foyers automatiques. - Foyers à gaz et à huile.

Epurateurs et réchauffeurs d'eau d'alimentation.

Tuyauteries.

Réservoirs.

Chaudières à cuire, à blanchir et à imprégner.

**Moteurs, etc. :** Moteurs à gaz, à huile lourde et à essence.

Moteurs Diesel.

Installations de gaz pour chauffages industriels.

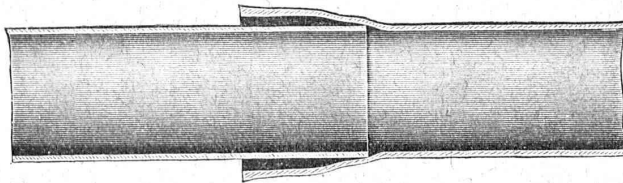
**Compresseurs rotatifs et Pompes à vide.**

LOCATION DE LOCOMOBILES, MACHINES MI-FIXES ET CHAUDIÈRES

**Réparations de tous genres**

# Tuyaux Mannesmann à emboîtement

en acier, sans soudure, laminés à chaud, résistance du matériel 60 kg. par mm<sup>2</sup>, en longueurs de fabrication de 6 à 10 mètres et au-dessus, d'une seule pièce, avec manchons renforcés, chaque tuyau essayé à la pression de 75 atm., ne sont fabriqués que par les



## Mannesmannröhren-Werke, Düsseldorf

Seul représentant pour toute la Suisse :  
ERNST DEFFNER, Zurich VI, Frohburgstrasse, 54



## La nouvelle lampe à fil étiré

Siemens-Schuckertwerke · Zweigbureau Zürich.



## Henri Brändli, Horgen

Fabrique de carton bitumé, ciment ligneux.

### Asphaltages en tous genres

pour Travaux publics, Bâtiments, Chemins de fer, Ponts, Chaussées, etc.

Parquet sur asphalte.

Carrelage de bois mis en asphalte

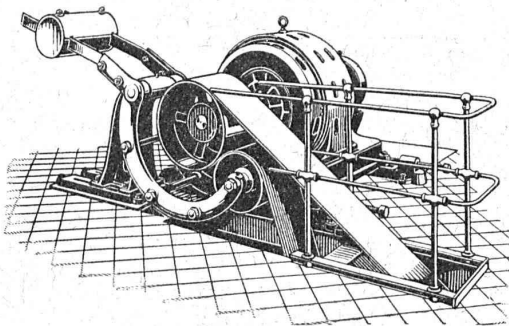
Meilleures références.  
Télégr. Henri Brändli.

Service soigné  
Téléphone N° 38

**BREVETS D'INVENTION**  
MARQUES DE FABRIQUE-DESSINS-MODELES.  
OFFICE GÉNÉRAL FONDÉ EN 1868 LA CHAUX-DE-FONDS.  
**MATHEY-DORET Ing<sup>c</sup> Conseil**



∞ SOCIÉTÉ DES USINES DE LOUIS DE ROLL ∞  
SUCCURSALE: **USINE DE CLUS** CT. DE SOLEURE



Concessionnaire pour la Suisse  
des

# Transmissions „LENIX“ breveté

Transmission directe pour les plus grands rapports possibles. Pas de renvois. Economie de force, de courroie et de place. Poulies enrouleuses sur billes.

Installations de transmissions complètes pour toutes les branches de l'industrie. Exécutions modernes avec paliers graisseurs automatiques et paliers à billes.

**Embrayage Benn**

**Eternit**



Eternit Niederurnen

**Garantie contre les ouragans**

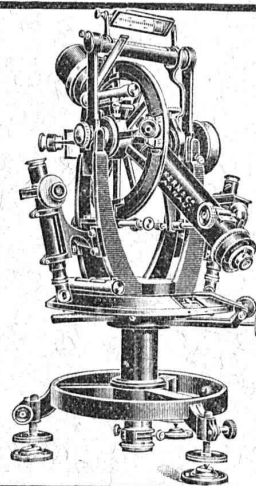
Excellente ardoise pour couvertures et revêtements de façades.

— ■ —  
**Durée illimitée**  
**Garantie 10 ans**

— ■ —  
Revêtements intérieurs de plafonds et parois

Représentant-voyageur :

M. A. ROSSET, Lausanne, avenue du Mont-d'Or, 41



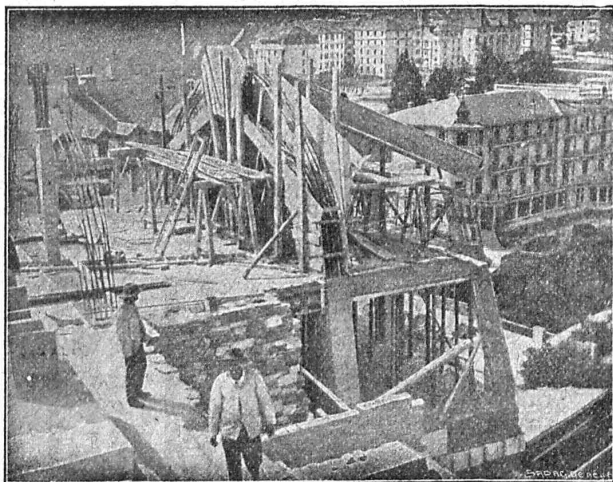
**Kern**  
AARAU

*Théodolites*  
*Instruments de nivellement*  
*Boîtes de compas de précision*

CATALOGUES GRATIS

KERN & C<sup>te</sup>, Société Anonyme  
AARAU

# FRANCILLON & C<sup>ie</sup> LAUSANNE FRANCILLON & C<sup>ie</sup> LAUSANNE



**A. Paris & L. Berthod, ingénieurs.**

Bureau central d'études : LAUSANNE, Rue de Bourg, 17.

**BÉTON ARMÉ, F. Brazzola.**

475

**ASCENSEURS STIGLER**

Les plus répandus du monde

**E. GAILLARD**

ingénieur

Avenue des Alpes

**LAUSANNE**

**Réparations**

**Transformations**

**Entretien**

**Toutes fournitures**

Téléphone 1-30