

Objektyp: **Advertising**

Zeitschrift: **Bulletin technique de la Suisse romande**

Band (Jahr): **42 (1916)**

Heft 1

PDF erstellt am: **12.07.2024**

### **Nutzungsbedingungen**

Die ETH-Bibliothek ist Anbieterin der digitalisierten Zeitschriften. Sie besitzt keine Urheberrechte an den Inhalten der Zeitschriften. Die Rechte liegen in der Regel bei den Herausgebern.

Die auf der Plattform e-periodica veröffentlichten Dokumente stehen für nicht-kommerzielle Zwecke in Lehre und Forschung sowie für die private Nutzung frei zur Verfügung. Einzelne Dateien oder Ausdrucke aus diesem Angebot können zusammen mit diesen Nutzungsbedingungen und den korrekten Herkunftsbezeichnungen weitergegeben werden.

Das Veröffentlichen von Bildern in Print- und Online-Publikationen ist nur mit vorheriger Genehmigung der Rechteinhaber erlaubt. Die systematische Speicherung von Teilen des elektronischen Angebots auf anderen Servern bedarf ebenfalls des schriftlichen Einverständnisses der Rechteinhaber.

### **Haftungsausschluss**

Alle Angaben erfolgen ohne Gewähr für Vollständigkeit oder Richtigkeit. Es wird keine Haftung übernommen für Schäden durch die Verwendung von Informationen aus diesem Online-Angebot oder durch das Fehlen von Informationen. Dies gilt auch für Inhalte Dritter, die über dieses Angebot zugänglich sind.

Ein Dienst der *ETH-Bibliothek*  
ETH Zürich, Rämistrasse 101, 8092 Zürich, Schweiz, [www.library.ethz.ch](http://www.library.ethz.ch)

<http://www.e-periodica.ch>

# BULLETIN TECHNIQUE DE LA SUISSE ROMANDE

ORGANE EN LANGUE FRANÇAISE DE LA

Société Suisse des Ingénieurs et des Architectes

AINSI QUE DE

l'Association des anciens élèves de l'Ecole d'Ingénieurs de l'Université de Lausanne

COMITÉ SUPÉRIEUR DE RÉDACTION :

Président: M. A. Rychner, architecte, à Neuchâtel. — Secrétaire: M. Henry Baudin, architecte à Genève.

MEMBRES

FRIBOURG: MM. F. Broillet, architecte; H. Maurer, ingénieur; R. de Schaller, architecte. — VAUD: MM. Epitoux, architecte; W. Greuter, ingénieur, professeur honoraire de l'Université de Lausanne; E. Jost, architecte; Ch. Thévenaz, architecte. — GENÈVE: MM. E. Imer-Schneider, ingénieur-conseil; Paul Picoard, ingénieur-constructeur; Ch. Weibel, architecte. — NEUCHÂTEL: Ed. Elskes, ingénieur; A. Hotz, ingénieur cantonal E. Prince, architecte. — VALAIS: E. de Stockalper, ingénieur.

CONSEIL D'ADMINISTRATION DE LA SOCIÉTÉ DU BULLETIN TECHNIQUE

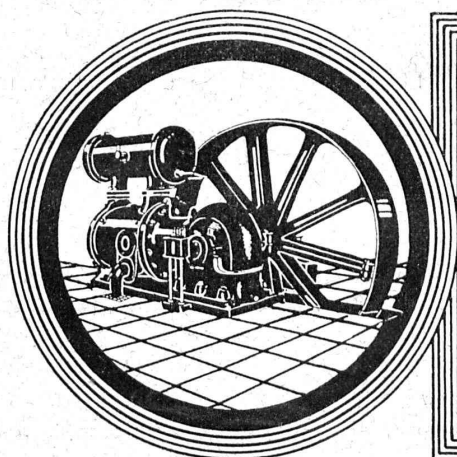
Imer-Schneider, président. — J. Chappuis, ingénieur. — A. Dommer, ingénieur. — H. Meyer, architecte. — F. Rouge, libraire.

PRIX DE L'ABONNEMENT :

Suisse: 4 an, 40 fr. Etranger: 42 fr. — Pour sociétaires: Suisse: 4 an, 8 fr. Etranger: 10 fr. — Prix du numéro: 75 cent.

LAUSANNE

RÉDACTION: 2, Rue du Valentin, D<sup>r</sup> H. Demierre, ing. — ADMINISTRATION: Librairie F. Rouge & C<sup>e</sup>, 6, rue Haldimand.



**DÉMAG**  
Installations d'air comprimé.  
Marteaux perforatrice.  
Compresseurs.

Bureau: ROBERT AEBI & C<sup>e</sup> ZURICH I, Werdmühleplatz, 2

**DEUTSCHE MASCHINENFABRIKAG  
DUISBURG**

Fabrique lausannoise d'Appareils de chauffage

**G. Weber, constructeur, Lausanne**

Maison fondée en 1889

**CHAUFFAGES CENTRAUX - VENTILATION**

Chauffage par pulsion d'air chaud

Spécialité soignée d'installation de

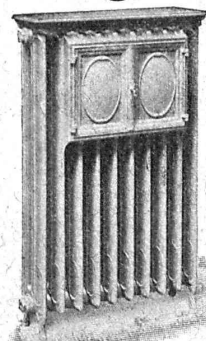
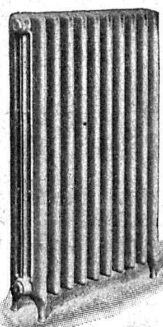
Cuisines complètes pour Hôtels, Pensions, etc.

Broches MARMITES A VAPEUR Grillades

Buanderies complètes simples et à vapeur.

RÉFÉRENCES DE TOUT PREMIER ORDRE

Exposition Nationale Suisse, Berne 1914, Groupe 20, MEDAILLE D'OR



Pour tout ce qui concerne les annonces, s'adresser exclusivement à l'Indicateur Vaudois (Société Suisse d'Édition), 4, Jumelles Lausanne

# A. MOREL, Ateliers d'Héliographie

Jumelles N° 2

LAUSANNE

Téléphone 327

Héliographies

Papiers

Procédé à sec

Société Anonyme UNION, à BIENNE (Suisse).

Première Fabrique Suisse de CHAINES SOUDÉES  
par procédé électrique breveté.  
CHAINES en TOUS GENRES



pour l'Industrie et l'Agriculture.

CHAINES CALIBRÉES & ÉPROUVÉES de la plus haute résistance  
pour Grues et Monte-Charges.

N.B. — La chaîne courante n'est vendue que par les marchands de fer

## A. MULLER & C<sup>ie</sup>, à Brugg, Argovie

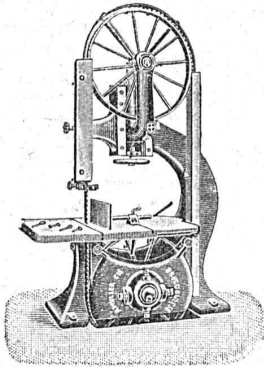
Unique spécialité :

Machines pour le travail du bois  
DE HAUTE PRÉCISION

Visitez nos machines à l'exposition de  
la Société-Suisse des Menuisiers et Fa-  
bricants de Meubles à Zurich  
(Unterer Mühlesteg, 2)  
6921

Exposition internationale Turin 1911

Grand prix,  
la plus haute récompense



## TRAVAUX D'ASPHALTAGE

Asphalte caoutchouté monolithe

Planelles et pavés en Asphalte comprimé pour Couvertures,  
Terrasse, Trottoirs, Jeux de Quilles, Tennis et Chaussées.

Couvertures en ciment volcanique

Plaques Isolatrices en asphalte

Emulsion Etanchéité garantie Isolants divers

ROSSO & SCHNEEBELI Successeurs de  
H. LAVANCHY

LAUSANNE: Petit-Chêne 10 (Tél. 26) - VEVEY: R. du Torrent 10 (Tél. 151)

## ARBRES DE TRANSMISSION

en acier comprimé et tourné, poli

Tréfileries réunies S. A., Bienne

Fers et Aciers étirés de précision sur tous



Profils

Aciers laminés à froid jusqu'à 300 mm. de largeur.  
Feuillard pour emballages, sans scories. 6635

Grand Prix : Exposition nationale suisse, Berne 1914.

## E. BECK

PERLES, près BIENNE

Télégrammes: PAPPBECK

Téléphone.

FABRIQUE POUR:

Carton bitumé. — Ciment ligneux.

PLAQUES d'ASPHALTE pour Isolations en tous genres.

TAPIS D'ISOLATIONS — GOUDRON MINÉRAL RAFFINÉ

TRINIDAD ÉPURÉE 5269

Tous les produits d'Asphalte et de Goudron.

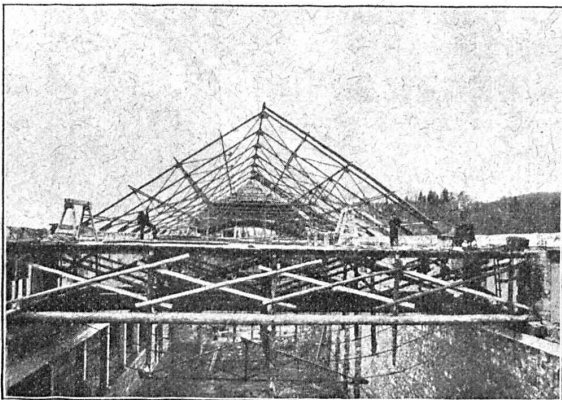
Appareillage. - Serrurerie. - Installations sanitaires.

Daniel PERRET

6 Avenue de Béthusy LAUSANNE Téléphone 1086

Installateur des eaux de Cossonay, Ballaigues, Vallorbe, Vaulion, Echallens,  
Bremblens, Leysin, Belmont

Spécialité de canalisations à haute pression, chauffages de serres. Etudes  
et devis sur demande. Magasin d'exposition et de vente. Articles pour  
gaz. Potagers économiques « Le Rêve », etc. Réchauds, Manchons, etc.



## CONSTRUCTIONS MÉTALLIQUES

PONTS - CHARPENTES

et tous travaux en fer

Bureaux techniques pour Projets

Calculs et Devis

J. FATIO fils & C<sup>ie</sup>

St-Roch, 14

Maison fondée en 1845



LAUSANNE

# Mannesmannröhren-Werke

## DUSSELDORF

**fournissent des tubes sans soudure en tous genres, à savoir :**

Tubes bouilleurs et autres tubes de chaudières. Tubes à gaz. — Serpentes tubulaires.  
Tubes de précision pour vélos, appareils, etc.  
Tubes à brides pour toute pression avec les divers assemblages usités pour ce genre de tubes. — Tubes à emboîtement.

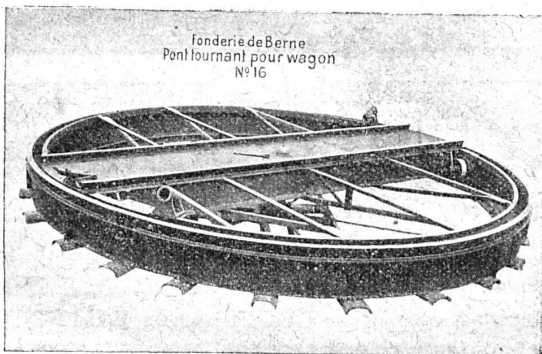
### Travaux de soudage en tous genres :

Tubes soudés par recouvrement jusqu'aux plus grands diamètres et en toutes longueurs  
FUTS EN FER se prêtant aux transports FUTS EN FER

Représentant : **ERNST DEFFNER, Zurich VI, Frohburgstrasse, 54.**

## SOCIÉTÉ DES USINES de Louis de ROLL

SUCCURSALE : FONDERIE de BERNE. Fournit :



**Appareils de levage :** Ponts roulants, Grues pivotantes fixes et sur chariots. Commande à bras ou électrique. Monte-charges hydrauliques, électriques ou à courroie.

**Matériel de chemins de fer :** Ponts tournants et Chariots transbordeurs pour wagons et pour locomotives, commandés à bras, par machines à vapeur ou par moteurs électriques.

**Branchements et croisements** pour voies étroites et voies normales, pour rails Vignol et rails à gorge.

**BARRIÈRES** avec ou sans arrêts et sonneries.

**Superstructures à crémaillères. Chemins de fer funiculaires.** (Freins brevetés). Depuis le commencement de 1898 la Fonderie de Berne a fourni 83 funiculaires.

**Barrages,** installations métalliques et mécaniques pour barrages (vannes, écluses, grilles, treuils, etc.).

**Machines pour la fabrication des Briques en Ciment**

renseignements sur des installations faites, références  
Projets et devis sont à disposition

### CLICHÉS SADAG

GENÈVE (Sécheron)  
Autotypie. — Zincogravure.  
Chromotypographie.

REPRÉSENTANT :  
J. PACHE, Pré-du-Marché, 17.  
LAUSANNE

### Manufacture de Papiers.

Stouky, Baumgartner & Co  
LAUSANNE et RENENS

Spécialité de Papiers utilisés dans  
l'Industrie du Bâtiment

## BAUMANN FRÈRES

Ateliers pour la construction  
de ressorts en tous genres



Ressorts en fil d'acier de 0,2-50 mm. d'épaisseur.

en fil de laiton, nickel et bronze,  
pour tous machines et appareils.

Ressorts en tôle d'acier trempé bleui.

Rondelles à ressort.

Articles techniques pour l'industrie textile.

(Calculs pour la capacité de charge à la disposition  
de nos clients)

La force de cohésion unique de la

### COLLE à froid „CERTUS”

sur bois dur (chêne, érable) ainsi que sur le pitchpin le plus gomme-résineux, sur l'acacia et même sur du bois cuit dans de l'huile, sa résistance contre l'eau, l'humidité, le chaud et le gel a été prouvée par les expériences faites au Laboratoire fédéral d'essai des matériaux à Zurich, et confirmée par de nombreuses attestations spontanées.

Pas besoin de chauffer ou de broyer. Point de déchets. Prête en cinq minutes après avoir été délayée dans de l'eau froide. Durcit aussi vite que la colle d'os. Très profitable (poids spécifique 0,5). Se conserve indéfiniment en forme de poudre. Le nouveau prospectus contenant des résultats d'essais avec échantillons et petits collages Certus servant au contrôle de la résistance à l'eau est renvoyé franco par la FABRIQUE DE COLLE à froid



Marque déposée

O. MESSMER

Rue Dornach, 279, BALE, Téléphone 6107.



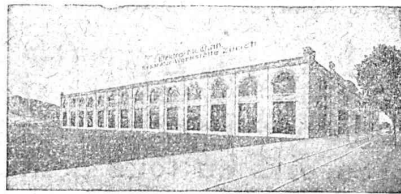
# ASPHALTE-EMULSION, Société Anonyme

Rämistr., 5, ZURICH -- Téléphone 4674

ISOLATIONS pour constructions au-dessus et au-dessous du sol contre l'eau, la température et le bruit.  
 Toitures plates pour fabriques, terrasses, etc. — Planchers sans jointures.  
**ASPHALTES ET PRODUITS GOUDRON** — Emulsion d'asphalte B C<sub>4</sub> sert à la préparation de mortiers imperméables — Emulsion d'asphalte B<sub>4</sub> sert comme peinture imperméable.  
 Toile isolatrice « MAMMOUTH » pour isolation de ponts, terrasses, etc, Z a 2588 g

→ PRIX-COURANTS ← PROSPECTUS ← RÉFÉRENCES ←

## FRANCIILLON & C<sup>IE</sup> LAUSANNE FRANCIILLON & C<sup>IE</sup> LAUSANNE



### ATELIERS ÉLECTRO-MÉCANIQUES DE RÉPARATIONS ET CONSTRUCTIONS

Burkhard & Hiltbold

Hardturmstrasse, 121, ZURICH 5. Ateliers « Orion ».

Téléphone : Bureaux 8355, domicile 8338. — Adresse télégraphique : Electromechan, Zürich.

Réparation, Enroulement, Bobinages, Mise au point,

Livraison, Achat, Vente, Echange et Location

de Moteurs et Machines électriques, Transformateurs, etc.

## CAMILLE BAUER \* Bâle

Fournitures Electrotechniques en gros

Grands magasins pour Matériel d'installations en tous genres

Représentant général pour la Suisse de :

KERTING & MATHIESEN S. A., LEUTZSCH près LEIPZIG

La plus importante et la plus ancienne fabrique spéciale de lampes à arc.

Nouveauté !

“ *Excello beschlagfrei* „

“ *Excello dioptrisch* „

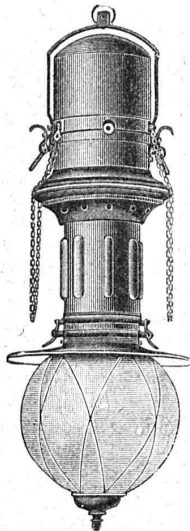
Nouveauté !

Globe durable résistant à toutes les intempéries

Transformateurs et Diviseurs

pour lampes à arc et lampes à filament métallique.

Isolateurs pour haute et basse tension de la Fabrique de porcelaine à Merckelsgrün près Karlsbad.

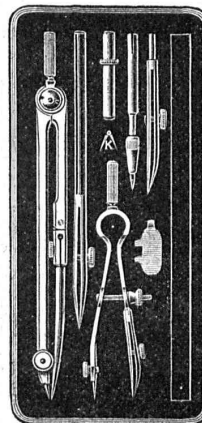


### GUIDE ET CARNET DU LOCATAIRE

avec formulaire de bail, renseignements et 36 quittances de loyer, 50 c.  
 Livret du propriétaire, 80 c.  
 Baux à loyer, 15 c.  
 Règlement de maison à afficher

Société suisse d'Édition

Jumelles 4, Lausanne



# Kern Aarau

BOITES de COMPAS

INSTRUMENTS DE GÉODÉSIE  
ET DE TOPOGRAPHIE

CATALOGUES GRATIS

KERN & C<sup>ie</sup>, Société Anonyme  
Aarau