

Objekttyp: **TableOfContent**

Zeitschrift: **Bulletin technique de la Suisse romande**

Band (Jahr): **42 (1916)**

Heft 8

PDF erstellt am: **12.07.2024**

Nutzungsbedingungen

Die ETH-Bibliothek ist Anbieterin der digitalisierten Zeitschriften. Sie besitzt keine Urheberrechte an den Inhalten der Zeitschriften. Die Rechte liegen in der Regel bei den Herausgebern.

Die auf der Plattform e-periodica veröffentlichten Dokumente stehen für nicht-kommerzielle Zwecke in Lehre und Forschung sowie für die private Nutzung frei zur Verfügung. Einzelne Dateien oder Ausdrucke aus diesem Angebot können zusammen mit diesen Nutzungsbedingungen und den korrekten Herkunftsbezeichnungen weitergegeben werden.

Das Veröffentlichen von Bildern in Print- und Online-Publikationen ist nur mit vorheriger Genehmigung der Rechteinhaber erlaubt. Die systematische Speicherung von Teilen des elektronischen Angebots auf anderen Servern bedarf ebenfalls des schriftlichen Einverständnisses der Rechteinhaber.

Haftungsausschluss

Alle Angaben erfolgen ohne Gewähr für Vollständigkeit oder Richtigkeit. Es wird keine Haftung übernommen für Schäden durch die Verwendung von Informationen aus diesem Online-Angebot oder durch das Fehlen von Informationen. Dies gilt auch für Inhalte Dritter, die über dieses Angebot zugänglich sind.

Ein Dienst der *ETH-Bibliothek*
ETH Zürich, Rämistrasse 101, 8092 Zürich, Schweiz, www.library.ethz.ch

<http://www.e-periodica.ch>

Bulletin technique de la Suisse romande

ORGANE EN LANGUE FRANÇAISE DE LA SOCIÉTÉ SUISSE DES INGÉNIEURS ET DES ARCHITECTES — PARAISSANT DEUX FOIS PAR MOIS
RÉDACTION : Lausanne, 2, rue du Valentin : D^r H. DEMIERRE, ingénieur.

SOMMAIRE: *Les machines hydrauliques à l'Exposition nationale suisse de Berne, en 1914*, par R. Neeser, ingénieur (suite). — *Villa Nèerlandia*, architectes: MM. *Taillens et Dubois* (planche N° 5). — Jurisprudence, par F. Guisan, avocat. — Concours pour l'Hôtel de District du Locle. — Société suisse des Ingénieurs et des Architectes. — Société fribourgeoise des Ingénieurs et des Architectes. — Service de placement de la Société suisse des Ingénieurs et des Architectes. — Association amicale des anciens élèves de l'Ecole d'Ingénieurs de l'Université de Lausanne. — Emplois à pourvoir.

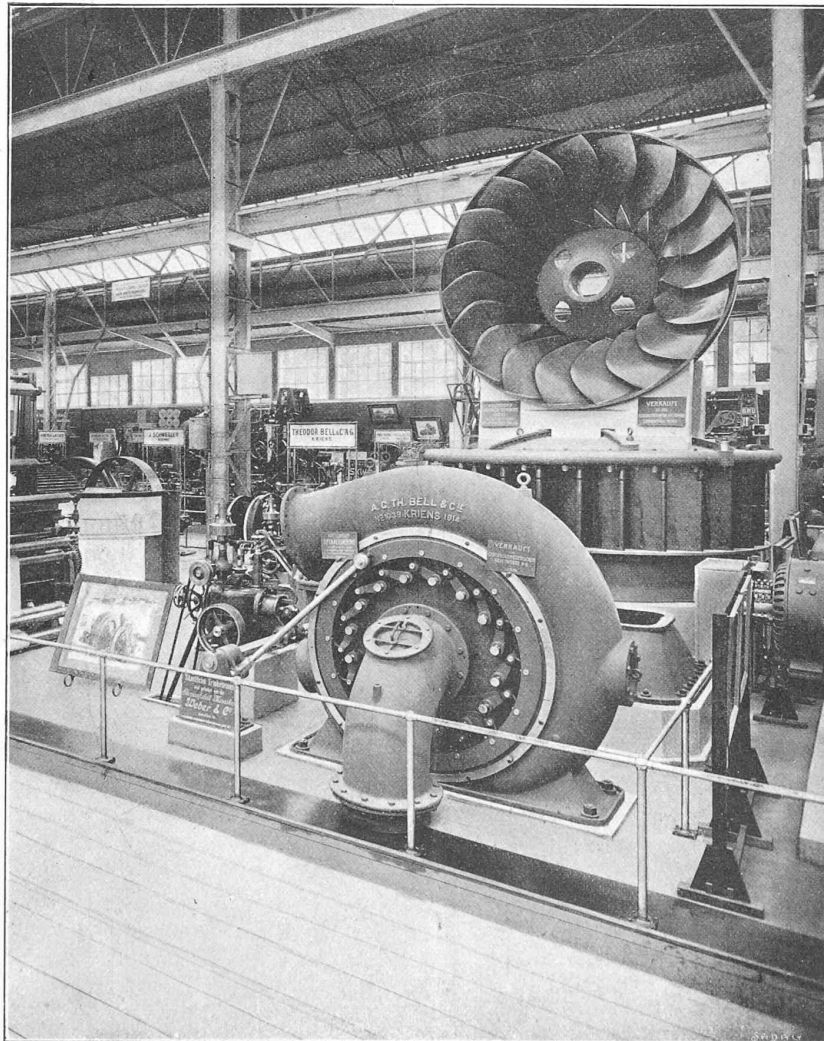


Fig. 30. — Partie du stand de la Maison Bell & C^{ie}.

Les machines hydrauliques à l'Exposition nationale suisse de Berne, en 1914

par R. NEESER, ingénieur, professeur à l'Ecole d'ingénieurs de l'Université de Lausanne.

(Suite)¹

Theodor Bell & C^{ie}, à Kriens-Lucerne.

La maison Bell & C^{ie} a exposé les objets suivants :

1. Une turbine Francis simple à axe vertical, destinée à l'Usine électrique de Wynau et construite pour les données suivantes :

$H = 3,9$ à $4,4$ mètres,
 $Q = 20,2$ à $21,8$ m³/sec.,
 $N = 810$ à 960 HP,
 $n = 42$ tours par minute

2. Une turbine Francis simple avec bache en spirale, destinée à l'Usine électrique de Schwyz, et dont les caractéristiques sont :

¹ Voir N° du 25 janvier 1916, page 17.