

Objektyp: **Advertising**

Zeitschrift: **Bulletin technique de la Suisse romande**

Band (Jahr): **42 (1916)**

Heft 8

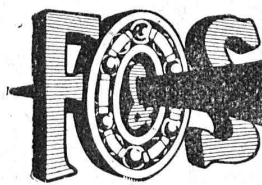
PDF erstellt am: **29.06.2024**

Nutzungsbedingungen

Die ETH-Bibliothek ist Anbieterin der digitalisierten Zeitschriften. Sie besitzt keine Urheberrechte an den Inhalten der Zeitschriften. Die Rechte liegen in der Regel bei den Herausgebern. Die auf der Plattform e-periodica veröffentlichten Dokumente stehen für nicht-kommerzielle Zwecke in Lehre und Forschung sowie für die private Nutzung frei zur Verfügung. Einzelne Dateien oder Ausdrucke aus diesem Angebot können zusammen mit diesen Nutzungsbedingungen und den korrekten Herkunftsbezeichnungen weitergegeben werden. Das Veröffentlichen von Bildern in Print- und Online-Publikationen ist nur mit vorheriger Genehmigung der Rechteinhaber erlaubt. Die systematische Speicherung von Teilen des elektronischen Angebots auf anderen Servern bedarf ebenfalls des schriftlichen Einverständnisses der Rechteinhaber.

Haftungsausschluss

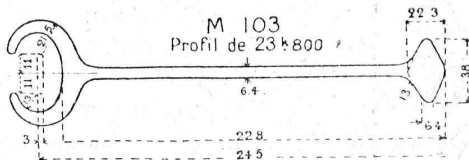
Alle Angaben erfolgen ohne Gewähr für Vollständigkeit oder Richtigkeit. Es wird keine Haftung übernommen für Schäden durch die Verwendung von Informationen aus diesem Online-Angebot oder durch das Fehlen von Informationen. Dies gilt auch für Inhalte Dritter, die über dieses Angebot zugänglich sind.



CH. GROSSE (LIEBENZ)
Pour machines et voitures
Roulements à Billes
 Construction irréprochable de la plus grande précision
 Catalogues, Projets de construction, Devis et Offres gratuitement par
Amsler & Co. Feuerthalen

PALPLANCHES

(Système Carnegie)



en magasin à

LAUSANNE

FRANCILLON & C^{ie}

E. BECK

PERLES, près BIENNE

Télégrammes: PAPPBECK

Téléphone.

FABRIQUE POUR:

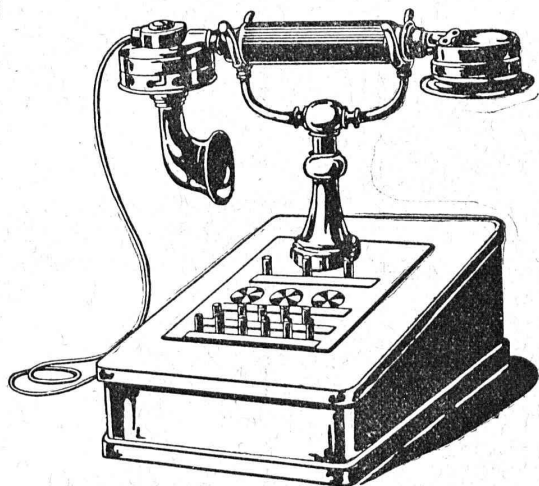
Carton bitumé. — Ciment ligneux.

PLAQUES d'ASPHALTE pour Isolations en tous genres.

TAPIS D'ISOLATIONS — GOUDRON MINÉRAL RAFFINÉ

TRINIDAD ÉPURÉE 5269

Tous les produits d'Asphalte et de Goudron.



CAMILLE BAUER - BALE

Représentant général pour toute la Suisse

DE LA MAISON MIX & GENEST S. A. à BERLIN

Fabrique d'appareillages pour Téléphonie

Nouveaux postes téléphonique "Janus"

avec installation pour rappel

UNE SEULE batterie central
pour signaux et transmission téléphonique.

PAS DE COURANT DE REPOS pour signaux d'arrêt.

TOUS LE COMMUTATEURS
sont montés exclusivement sur métal.

Fabrique de meubles en fer Biglen
BIGLER, SPICHIGER & C^{ie}

Fabrication spéciale pour
Matériel de lignes de contact et Matériel d'équipement
de chemins de fer électriques

DIRECTION: ING. MORGENTHALER

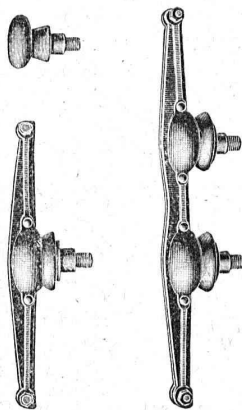
— Bureau technique à BERNE —

Adresse pour la correspondance: BIGLER, SPICHIGER & C^{ie} à BERNE

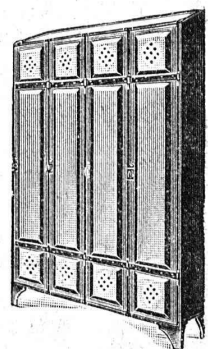
TÉLÉPHONE N° 26 20 ■ Adresse télégr.: ELECTROBIGLEN BERNE

Ateliers mécaniques
 Serrurerie mécanique
 Forge mécanique
 Etampage, pressage

Menuiserie mécanique
 Peinture
 Soudure autogène
 Fabrication d'articles
 en série



Kempf & C^{ie} Herisau



**ARMOIRES POUR HABITS
 POUR BUREAUX et FABRIQUES**
 La plus ancienne maison de cette
 branche. Convient à toutes les
 entreprises. :: PROSPECTUS A DISPOSITION



Gétaz & Romang

VEVEY-LAUSANNE
MONTREUX, CHATEL ST-DENIS

MATÉRIAUX DE CONSTRUCTION

Fabrique de carreaux en ciment comprimé et
de Tuyaux en ciment
Carreaux céramiques pour dallages

Faïences pour revêtements
Articles sanitaires pour baignoires, toilettes, W.C. etc.
Expositions à Lausanne et à Vevey

S.A. Arsag
Fabrique d'Ascenseurs
de Seebach
Seebach-Zurich

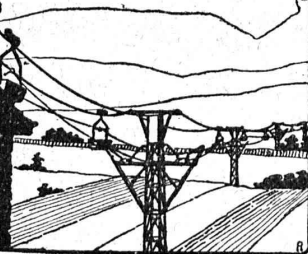
Arsag Lifts

Ascenseurs
et monte charges
de tous les
systèmes

Représentant : E. BERNHEIM-VÖGELI,

Bureau technique, BERNE

DEHLER & Co
ATELIERS
DE CONSTRUCTION
AARAU
TRANSPORTS AÉRIENS



Ancienne et première maison suisse pour la construction
de transports aériens par câble, chemins de fer suspendus,
chemins aériens électriques.

BUREAU TECHNIQUE

Geo. SCHULE, Ingénieur

GENÈVE — 53, rue du Stand, 53 — GENÈVE

BÉTON ARMÉ

Système brevet suisse N° 32104.

CONSTRUCTIONS MÉTALLIQUES

ÉTUDES et PROJETS : Planchers, sommiers, toitures,
fondations, ponts, etc., etc.

Nombreuses références à disposition.

6725

EXPERTISES

Fabrique d'ingrédients pour la trempe

FONDÉE EN 1886

Télégramme : Brun Wädenswil — o — TÉLÉPHONE N° 102

Marque de fabrique



Palier chauffant

Ed. BRUN, Wädenswil (Zurich)

Première fabrique spéciale de matériaux pour la
trempe et la soudure, de graisse et huile
réfrigérantes, etc.

GRAISSE ET HUILE RÉFRIGÉRANTES "BRUN"

Graisse et huile réfrigérantes pour paliers, permettant de
remettre des paliers chauffés en un délai très court à leur
état normal. Refroidit les paliers chauds et les empêche de
se chauffer, en nettoyant en même temps les coussinets de
toute imprégnation pendant la marche.



Se recommande pour la mise en
marche de nouvelles machines.



Economie de temps, de force, de charbon
et d'argent.

Marque de fabrique



Palier refroidi pendant la marche au moyen de la
graisse ou de l'huile réfrigérante Brun.

PRODUCTION JOURNALIÈRE 15.000 kg.

EXPORTATION

Fabrique de Chauffage Central et Poëlerie Moderne

C. SAMBUC FILS, ing.

LAUSANNE

Chauffages centraux.

Cuisines complètes pour Hôtels et Pensions

Fours de Boulangers et Pâtisseries

BUANDERIES

BAINS

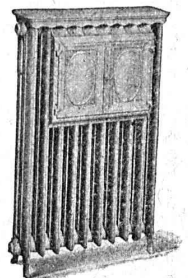
SÉCHOIRS

Premières installations de chauffage central par circulation d'air forcée :

Grands magasins Innovation

Dépôt des tramways, à Lausanne

Exposition internationale Milan 1906: Diplôme d'honneur et Médaille d'or.



Fourniture de turbines.

La fourniture et le montage des **turbines** pour les

Forces motrices d'Eglisau

de la Société anonyme des forces motrices du nord-est-suisse sont **mis au concours**. L'installation comporte

5 à 7 turbines de 6000 chevaux chacune sous environ 11 m. de chute avec 7 vannes d'entrée et 7 grilles.

Le cahier des charges et conditions est remis contre le dépôt de Fr. 20. — par la **Direction supérieure de la construction de la partie électromécanique de la Centrale d'Eglisau, Schöntalgasse 8, Zurich IV.**

Les **offres** doivent être adressées **jusqu'au 27 mai à midi**, avec la suscription « *Offres pour l'entreprise des Turbines d'Eglisau* », au **Secrétariat de la commission de construction pour les Forces motrices d'Eglisau, O B M A N N A M T, Chambre 48, Zurich I.**

Au nom de la Commission de Construction pour les Forces motrices d'Eglisau :

Le Président :
C. Heuler-Hüni.

Le Secrétaire :
D. E. Fehr.

Jeune homme

technicien et commerçant

parlant français, allemand et italien, cherche place dans bureau.

Ecrire sous **V. 1956 L** à la S. A. suisse de publicité Haasenstein & Vogler, Lausanne.



Ingénieurs-Electriciens

Grande Société Parisienne de constructions électriques cherche trois ou quatre ingénieurs capables, de préférence suisses français, spécialistes en matière de calcul et construction d'alternateurs, moteurs et transformateurs, connaissant les méthodes principales de fabrication adoptées à l'étranger.

Adresser les offres avec détail et prétentions sous chiffre **V 2062 Q** à la S. A. suisse de publicité Haasenstein & Vogler, Bâle.

Par suite de démission honorable du titulaire la place

D'INGÉNIEUR-DIRECTEUR

des **Services Industriels** (Eau et Electricité) de la **Municipalité de St-Imier** est à repourvoir au plus vite.

Connaissance des installations de câbles souterrains indispensable, ainsi que de la langue allemande. Entrée en fonction le **1er juillet 1916.**

Adresser offres avec copies de certificats et références jusqu'au **15 mai 1916**, à M. John Meier, Président de la Commission à St-Imier.

Librairie F. Rouge & C^{ie}

Rue Haldimand, 6 :: LAUSANNE

Organisation des Usines

CARPENTER C.-U. — **Comment organiser les usines et entreprises pour réaliser des bénéfices.**

Cart. Fr. 7.50

TAYLOR F.-W. — **Principes d'organisation scientifique des usines.**

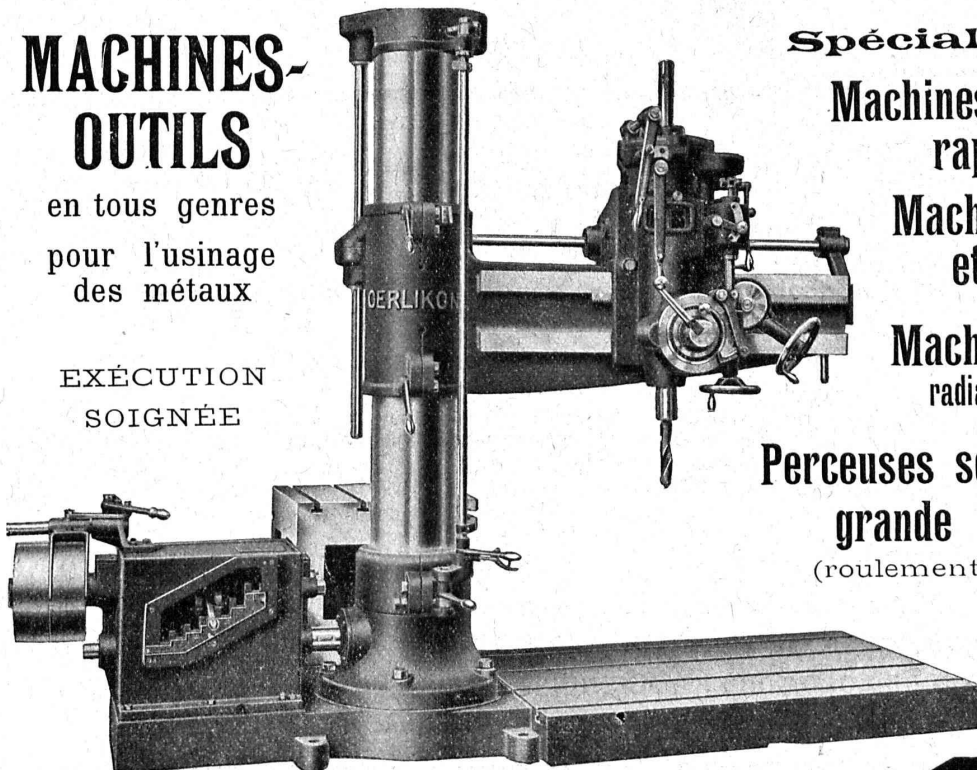
— **La direction des ateliers.** Etude suivie d'un mémoire sur l'emploi des courroies et d'une note sur l'utilisation des ingénieurs diplômés. Fr. 6.—

Société Suisse de Machines-Outils Oerlikon

MACHINES-OUTILS

en tous genres pour l'usinage des métaux

EXÉCUTION SOIGNÉE



Spécialités :

Machines à percer rapides

Machines à percer et à aléser

Machines à percer radiales universelles

Perceuses sensibles à grande vitesse

(roulements à billes) (7)

Télégrammes :
OUTIL, OERLIKON

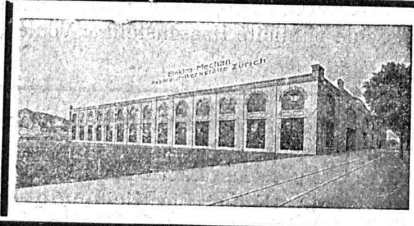
Téléphones :
72 45, 67 44 ZURICH

ASPHALTE-EMULSION, Société Anonyme

Rämistr., 5, ZURICH -- Téléphone 4674

ISOLATIONS pour constructions au-dessus et au-dessous du sol contre l'eau, la température et le bruit.
 Toitures plates pour fabriques, terrasses, etc. — Planchers sans jointures.
ASPHALTES ET PRODUITS GOUDRON — Emulsion d'asphalte B C₄ sert à la préparation de mortiers imperméables — Emulsion d'asphalte B₄ sert comme peinture imperméable.
 Toile isolatrice « MAMMOUTH » pour isolation de ponts, terrasses, etc, Z a 1265 g

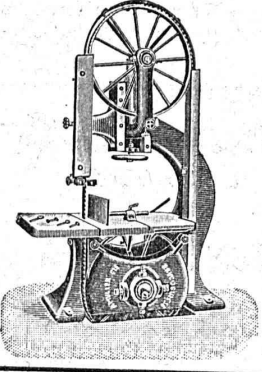
➤ PRIX-COURANTS ✪ ✪ PROSPECTUS ✪ ✪ RÉFÉRENCES ⚡



ATELIERS ÉLECTRO-MÉCANIQUES DE RÉPARATIONS ET CONSTRUCTIONS

Burkhard & Hiltbold
 Hardturmstrasse, 121, ZURICH 5. Ateliers « Orion ».
 Téléphone : Bureaux 8355, domicile 8338. — Adresse télégraphique : Electromechan, Zürich.
 Réparation, Enroulement, Bobinages, Mise au point,
 Livraison, Achat, Vente, Echange et Location
 de Moteurs et Machines électriques, Transformateurs, etc.

A. MULLER & C^{ie}, à Brugg, Argovie

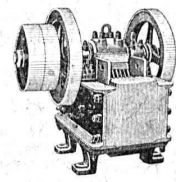


Unique spécialité :
Machines pour le travail du bois
 DE HAUTE PRÉCISION

Visitez nos machines à l'exposition de la Société-Suisse des Menuisiers et Fabricants de Meubles à Zurich (Unterer Mühlesteig, 2) 6921
 Exposition internationale Turin 1911
Grand prix,
 la plus haute récompense

U. AMMANN, Ateliers de constructions

— LANGENTHAL (Suisse) —



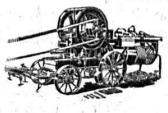
Spécialité de

CONCASSEURS ET MOULINS

pour la fabrication du sable, gravier, ballast pour routes, etc., etc.

LIVRÉS ÉGALEMENT EN LOCATION

Installations complètes d'usines à sable, gravier, à chaux, gypse et ciment.



Références de premier ordre.

L'ÉCOLE LÉMANIA

LAUSANNE

prépare vite et très bien pour

POLYTECHNICUM

Ecole des Beaux-Arts Paris
 Ecolespéciale d'architecture Paris

Société Suisse pour la Construction de Locomotives et de Machines WINTERTHUR

fournit à part des locomotives de tous genres les spécialités suivantes :

Chaudronnerie : Chaudières pour bateaux.
 Chaudières fixes de tous systèmes.
 Sécheurs à vapeur et surchauffeurs.
 Foyers automatiques. - Foyers à gaz et à huile.
 Epurateurs et réchauffeurs d'eau d'alimentation.
 Tuyauteries.
 Réservoirs.
 Chaudières à cuire, à blanchir et à imprégner.

Moteurs, etc. : Moteurs à gaz, à huile lourde et à essence.
 Moteurs Diesel.
 Installations de gaz pour chauffages industriels.

Compresseurs rotatifs et Pompes à vide.

LOCATION DE LOCOMOBILES, MACHINES MI-FIXES ET CHAUDIÈRES

Réparations de tous genres

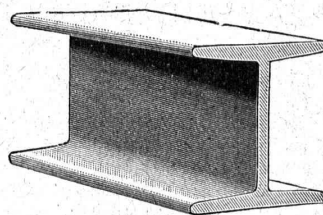
G. Rüttimann, Ing.

Téléphone 17.49 **ZURICH, 3** Téléphone 17.49

MAISON SPÉCIALE
pour la construction de
LIGNES ÉLECTRIQUES

MAX SCHMIDT & C^{ie}
LAUSANNE

Fers
I B



profils
spéciaux

de Differdingen

Larges plats, U, zorès, cornières.



La nouvelle
lampe à fil étiré

Siemens - Schuckertwerke - Zweigbureau Zürich.



Henri BRÄNDLI, Horgen

Fabrique de carton bitumé, ciment ligneux

SPÉCIALITÉ:

Plaques isolatrices asphaltées

en toutes épaisseurs et de tous genres pour

Couvertures imperméables de ponts, tunnels, passages, chapes de voûte, soubassements, etc.

ISOLATIONS

(Fourniture et pose)

ISOLATIONS

Feutre et tapis isolant.

Meilleures références.

Télégr. Henri Brändli.

Asphalte isolant.

Service soigné

Téléphone N° 38

BREVETS D'INVENTION
MARQUES DE FABRIQUE - DESSINS - MODÈLES
OFFICE GÉNÉRAL FONDÉ EN 1858 LA CHAUX-DE-FONDS.
MATHEY-DORET Ing^{rs} Conseil

EMBRAYAGE BENN

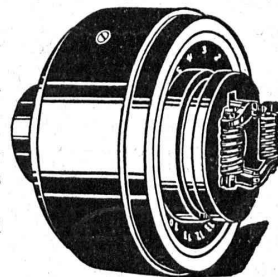
PROTÉGÉ DANS TOUS LES PAYS INDUSTRIELS par 29 BREVETS et de NOMBREUSES MARQUES DÉPOSÉES

L'Embrayage à friction, système *Benn*, a fait ses preuves dans des conditions de marche les plus difficiles

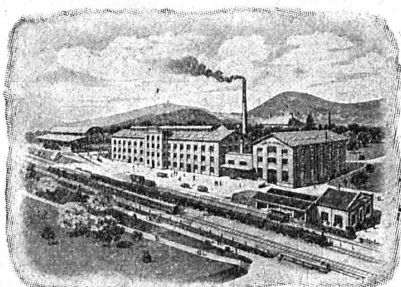
C'est par un *Embrayage Benn* qu'est commandé le propulseur du nouveau brise-glace-russe « *Pierre-le-Grand* ».

La garantie imposée était que l'embrayage devait glisser quand le couple de torsion correspondrait à 3.100 chevaux-vapeur, ceci dans le but d'éviter que des ruptures se produisent si l'hélice venait à rencontrer de gros blocs de glace

De tous les nombreux systèmes proposés, c'est l'*Embrayage Benn* qui fut choisi parce que, seul, il est capable de remplir cette condition.



Société des USINES de LOUIS de ROLL
Succursale : USINES DE CLUS (Canton de Soleure)



LAUSEN (Bâle Campagne).

Nos nouvelles installations de fabrication sont à présent en pleine activité. Nous sommes par conséquent en état de pourvoir à toutes les exigences aussi bien au point de vue de la qualité que de la quantité.

Fabrique de produits réfractaires S. A.

LAUSEN, BALE CAMPAGNE

Bl 510 g

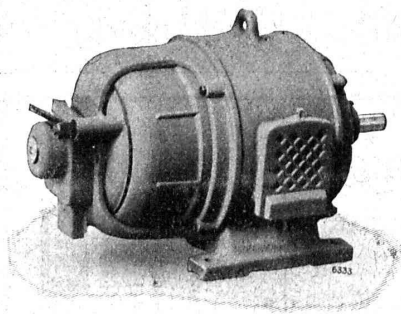
Exposition nationale suisse, Berne 1914 : MÉDAILLE D'OR

Société Anonyme BROWN, BOVERI & C^{ie}, BADEN (Argovie)

Bureau Technique pour la Suisse Romande: Lausanne, Avenue de la Gare, 3.

TÉLÉPHONE N° 21 59

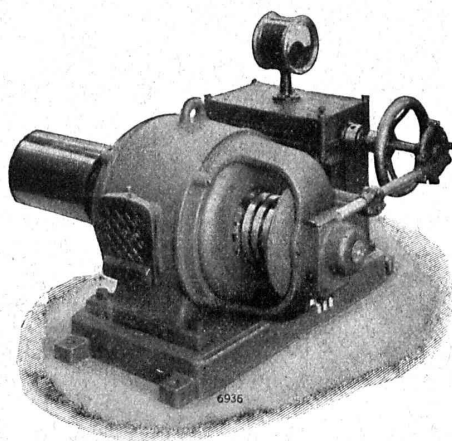
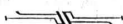
Moteurs à courant alternatif, mono-phasé et triphasé type Mo ouvert, protégé contre les gouttes d'eau, fermé; construction spéciale.



Moteur à bagnes, type fermé.

NOUVEAU

MOTEUR AKV
à démarrage automatique.



Moteur à bagnes avec démarreur adossé.

MAISON SUISSE AVEC USINES A BADEN (Argovie) ET A MUNCHENSTEIN près Bâle

Capital social: 32,000,000 fr. — Superficie des Usines: 635,000 m².

1300 ingénieurs et employés. — 4000 ouvriers.