

Objektyp: **Advertising**

Zeitschrift: **Bulletin technique de la Suisse romande**

Band (Jahr): **42 (1916)**

Heft 9

PDF erstellt am: **12.07.2024**

### **Nutzungsbedingungen**

Die ETH-Bibliothek ist Anbieterin der digitalisierten Zeitschriften. Sie besitzt keine Urheberrechte an den Inhalten der Zeitschriften. Die Rechte liegen in der Regel bei den Herausgebern.

Die auf der Plattform e-periodica veröffentlichten Dokumente stehen für nicht-kommerzielle Zwecke in Lehre und Forschung sowie für die private Nutzung frei zur Verfügung. Einzelne Dateien oder Ausdrucke aus diesem Angebot können zusammen mit diesen Nutzungsbedingungen und den korrekten Herkunftsbezeichnungen weitergegeben werden.

Das Veröffentlichen von Bildern in Print- und Online-Publikationen ist nur mit vorheriger Genehmigung der Rechteinhaber erlaubt. Die systematische Speicherung von Teilen des elektronischen Angebots auf anderen Servern bedarf ebenfalls des schriftlichen Einverständnisses der Rechteinhaber.

### **Haftungsausschluss**

Alle Angaben erfolgen ohne Gewähr für Vollständigkeit oder Richtigkeit. Es wird keine Haftung übernommen für Schäden durch die Verwendung von Informationen aus diesem Online-Angebot oder durch das Fehlen von Informationen. Dies gilt auch für Inhalte Dritter, die über dieses Angebot zugänglich sind.

# SIEMENS-SCHUCKERTWERKE

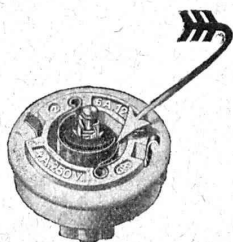
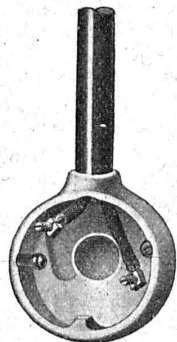
Succursale: **ZURICH**, Löwenst., 55



## INTERRUPTEURS ZETA

à ressort

INTERCHANGEABLE



La longue durée de l'interrupteur **Zeta**

**15000 couplages**

est augmentée par la possibilité de remplacer les ressorts, dans la tête de l'interrupteur. Le remplacement s'effectue sans outillage spécial, sans déserrage de vis et sans aucun danger, la tête étant hors circuit.

SANS AUGMENTATION DU PRIX DE L'INTERRUPTEUR

## G. Rüttimann, Zürich 3

Téléphone 17.49

- :: Construction de lignes primaires ::
- Equipement de cabines de transformation
- Etablissement de réseaux de distribution
- Construction de lignes à faible courant
- :: Reconstruction de réseaux :: ::

## GAMBIAMENTO IMPIANTO RISCALDAMENTO CENTRALE nel Palazzo Scolastico Sud in Bellinzona

Si apre il concorso con scadenza a fine mese per l'impianto di riscaldamento centrale a termosifone nel Palazzo scolastico Sud, in base al capitolato ed ai piani ostensibili presso l'Ufficio Tecnico comunale.

**Bellinzona**, 4 maggio 1916.

**Per il Municipio :**

*Il Sindaco :*  
DOTT. F. PEDOTTI

*Il Segretario :*  
RAG. AUG. BONZANIGO



Jeune homme  
technicien et commerçant

parlant français, allemand et italien, cherche place dans bureau. Ecrire sous V. 1956 L à la S. A. suisse de publicité Haasenstein & Vogler, Lausanne.

## ASSURANCE MUTUELLE VAUDOISE

Siège social :

**LAUSANNE**

Galeries du Commerce

**ASSURANCE INDIVIDUELLE**, contre tous accidents professionnels et non professionnels, avec participation aux frais médicaux et garantie du risque de service militaire en temps de paix, (assurance complémentaire de tous sports).

**Assurance de la RESPONSABILITÉ CIVILE VIS-A-VIS DES TIERS**, conformément au Code Suisse des Obligations (à l'usage des entrepreneurs, industriels, etc.).

**Assurance collective des ouvriers, employés, apprentis, etc.**

**Assurance des agriculteurs et de leurs employés.**

Les bénéfices réalisés par l'Association appartiennent en totalité aux Sociétaires, auxquels il a été réparti en espèces de 1903 à 1915 :

**DEUX MILLIONS SIX CENT MILLE FRANCS**

soit environ le 40% des bénéfices nets laissés par leurs polices (en 1915 le 50%) ce qui équivaut à une notable réduction des taux de primes.

Tous les genres de polices participent à la répartition des bénéfices.

Pour tous renseignements, formulaires, statuts, etc., s'adresser au siège social de l'Association.

Par suite de démission honorable du titulaire la place

## D'INGÉNIEUR-DIRECTEUR

des Services Industriels (Eau et Electricité) de la Municipalité de St-Imier est à pourvoir au plus vite.

Connaissance des installations de câbles souterrains indispensable, ainsi que de la langue allemande. Entrée en fonction le 1<sup>er</sup> juillet 1916.

Adresser offres avec copies de certificats et références jusqu'au 15 mai 1916, à M. John Meier, Président de la Commission à St-Imier.



Article de précision.

**Amsler & Co.**  
Feuerthalen.

## TECHNICIEN ARCHITECTE

âgé de 22 ans, diplômé de Winterthur, ayant des bons certificats, cherche engagement où il aurait l'occasion de se perfectionner dans la langue française.

E. Schalh, Hochstrasse  
Schaffhouse.

## Brevet à exploiter.

Les propriétaires du brevet suisse Vickers Sons & Maxim Ltd. N° 40072 du 5 juin 1907 pour: «Affût-trépied à écartement réglable pour mitrailleuse» désirent entrer en relation avec des fabricants suisses, en vue de la fabrication de l'article breveté, et seraient disposés à céder des licences d'exploitation ou à vendre leur brevet.

Prière d'adresser les offres ou propositions à M. E. Imer-Schneider, ingénieur-consultant, 8 B<sup>is</sup> James-Fazy, à Genève, qui les transmettra à qui de droit.

## Librairie F. Rouge & C<sup>ie</sup>

Rue Haldimand, 6 :: LAUSANNE

## Organisation des Usines

WYSSLING W. Dr. — **Guide pour l'application de la traction électrique par courant alternatif monophasé à haute tension aux chemins de fer suisses à voie normale.** Rapports de la Commission Suisse d'études pour la traction électrique des chemins de fer à voie normale, in-4° Fr. 3.—  
Communications de la Commission suisse d'études pour la traction électrique des chemins de fer.  
Résumé d'après les travaux de plusieurs membres et collaborateurs de la commission, par le Dr W. WYSSLING, Prof., en collaboration avec M. le Prof. Dr W. KUMMER. (Traduction de l'original allemand.) Fr. 2.—

RIETSCHHEL H. — **Traité théorique et pratique de chauffage et de ventilation.** Guide pour le calcul et l'établissement des projets et installations de chauffage et de ventilation, à l'usage des ingénieurs, constructeurs, architectes, entrepreneurs, etc., 2 vol, in-8°, cart. Fr. 30.—

# ASPHALTE-EMULSION, Société Anonyme

Rämistr., 5, ZURICH -- Téléphone 4674

ISOLATIONS pour constructions au-dessus et au-dessous du sol contre l'eau, la température et le bruit.

Toitures plates pour fabriques, terrasses, etc. — Planchers sans jointures.

ASPHALTES ET PRODUITS GOUDRON — Emulsion d'asphalte B C sert à la préparation de mortiers imperméables — Emulsion d'asphalte B<sub>4</sub> sert comme peinture imperméable.

Toile isolatrice « MAMMOUTH » pour isolation de ponts, terrasses, etc, Z a 1265 g

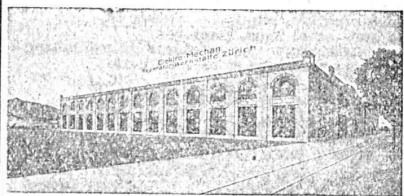
→ PRIX-COURANTS



PROSPECTUS



← RÉFÉRENCES



## ATELIERS ÉLECTRO-MÉCANIQUES DE RÉPARATIONS ET CONSTRUCTIONS

Burkhard & Hiltbold

Hardturmstrasse, 121, ZURICH 5. Ateliers « Orion ».

Téléphone : Bureaux 8355, domicile 8338. — Adresse télégraphique : Electromechan, Zürich.

Réparation, Enroulement, Bobinages, Mise au point,

Livraison, Achat, Vente, Echange et Location

de Moteurs et Machines électriques, Transformateurs, etc.

# ATELIERS de CONSTRUCTIONS MÉCANIQUES

de VEVEY

(Suisse)

**TURBINES et  
REGULATEURS**

Monte-Charges de t<sup>s</sup> systèmes

Compresseurs.

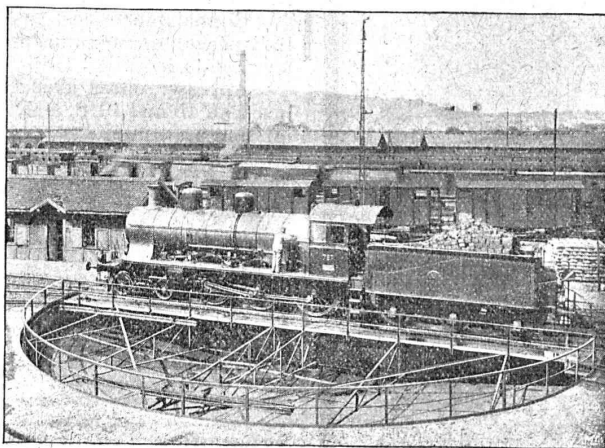
Presses hydrauliques.

ENGINS DE LEVAGE

Grues, ponts et plaques  
tournantes.

CHARIOTS TRANSBORDEURS

BRANCHEMENTS et  
CROISEMENTS



Pont tournant électrique, de 20 m. gare Zurich.

**Fonderie de FER  
et de BRONZE**

PONTS et

— Charpentes métalliques. —

RÉSERVOIRS et CHAUDIÈRES

GAZOMÈTRES

TUYAUX

BARRAGES et ÉCLUSES

DEVIS de toutes MACHINES  
sur demande.

# Société Suisse pour la Construction de Locomotives et de Machines WINTERTHUR

fournit à part des locomotives de tous genres les spécialités suivantes :

**Chaudronnerie :** Chaudières pour bateaux.

Chaudières fixes de tous systèmes.

Sécheurs à vapeur et surchauffeurs.

Foyers automatiques. - Foyers à gaz et à huile.

Epurateurs et réchauffeurs d'eau d'alimentation.

Tuyauteries.

Réservoirs.

Chaudières à cuire, à blanchir et à imprégner.

**Moteurs, etc. :** Moteurs à gaz, à huile lourde et à essence.

Moteurs Diesel.

Installations de gaz pour chauffages industriels.

**Compresseurs rotatifs et Pompes à vide.**

LOCATION DE LOCOMOBILES, MACHINES MI-FIXES ET CHAUDIÈRES

**Réparations de tous genres**

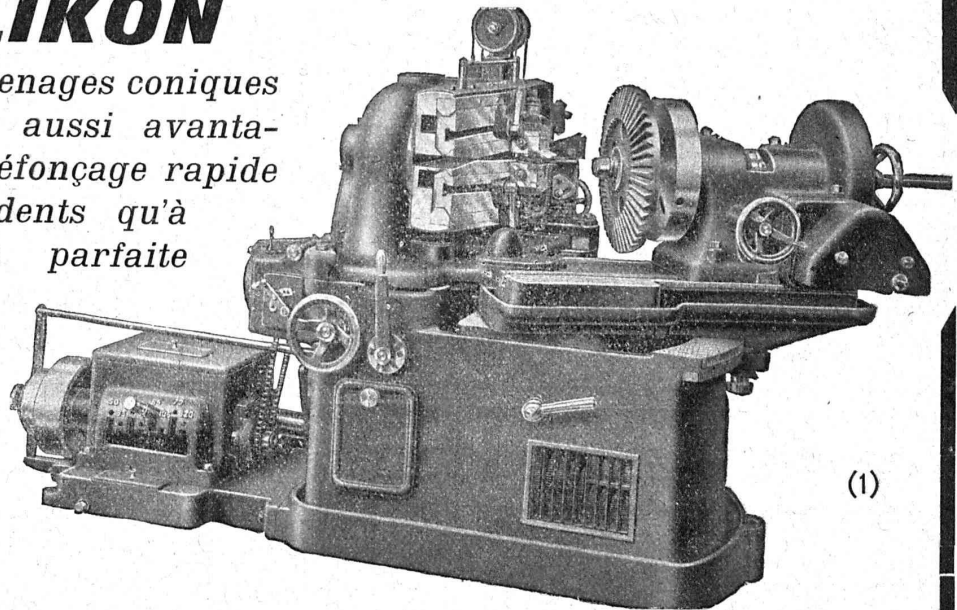
Les derniers modèles des machines automatiques

# OERLIKON

à tailler les engrenages coniques  
se prêtent tout aussi avanta-  
geusement au défonçage rapide  
des creux de dents qu'à  
la reproduction parfaite  
des profils.

Construction robuste  
et absolument rigide

TÉLÉGRAPHE OUTIL OERLIKON  
PHONES 7245, 6744 ZURICH



(1)

## Société Suisse de Machines-Outils Oerlikon

## Articles Chimico-Techniques.

☞ **SIKA** pour imperméabilisation absolue de ciment, crépi, béton etc., résiste à une pression de plus de 6 atm. = 60 m. ☜

**Purigo ou Konservado** pour le nettoyage, la conservation, le durcissement, la prise de toutes sortes de matières, pierres, ciment, crépi, au moyen d'un enduit.

**Igas ou Igol**, de couleurs diverses et incolores pour Parquets et Linoléum, comme pour Mastic et rendre insonore et désinfecter (putréfaction, bactéries) les murs, bétonnage et parois de liège. — Insensible aux variations de la température, à la chaleur, aux acides minéraux et végétaux, alcalis, ammoniacque.

Très apprécié depuis de nombreuses années.

Si on le désire, nous exécutons nous-mêmes les travaux ou nous fournissons du personnel expérimenté avec **garantie**.

Prospectus et références de **premier ordre** sur demande.

Fabrication et vente: **Kasp. Winkler & Cie, Zurich V.** Téléphone 7462.



## Henri Brändli, Horgen

Fabrique de carton bitumé, ciment ligneux.

### Asphaltages en tous genres

pour Travaux publics, Bâtiments, Chemins de fer, Ponts, Chaussées, etc.

Parquet sur asphalte.

Carrelage de bois mis en asphalte

Meilleures références.

Télégr. Henri Brändli.

Service soigné  
Téléphone N° 38

**BREVETS D'INVENTION**  
MARQUES DE FABRIQUE: DESSINS-MODELES.  
OFFICE GÉNÉRAL FONDÉ EN 1858 LA CHAUX-DE-FONDS.  
**MATHEY-DORET** Ing<sup>r</sup>. Conseil

# EMBRAYAGE BENN

PROTÉGÉ DANS TOUS LES PAYS INDUSTRIELS par 29 BREVETS et de NOMBREUSES MARQUES DÉPOSÉES

L'Embrayage Benn est le premier embrayage à friction où l'on ait produit l'entraînement par deux anneaux de friction.

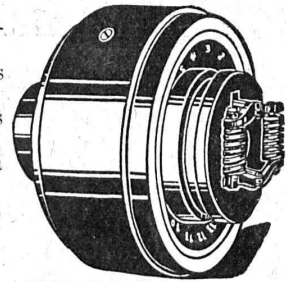
Tous les autres embrayages à deux anneaux de friction ne sont que des imitations de l'Embrayage Benn.

Parce que les parties essentielles de l'Embrayage Benn sont protégées par de nombreux brevets, les imitations ne peuvent rivaliser avec lui.

L'Embrayage Benn laisse loin derrière lui tous les autres embrayages à friction, tant par sa progressivité que par sa longue durée.

A cause des économies importantes qu'il permet de réaliser dans une usine, l'Embrayage Benn constitue un très bon placement d'argent.

Essayez l'Embrayage Benn pour vous en convaincre.



**Société des USINES de LOUIS de ROLL**  
**Succursale : USINES DE GLUS (Canton de Soleure)**

**Eternit**



*Eternit-Niederurnen*

**Garantie contre les ouragans**

Excellente ardoise pour couvertures  
et revêtements de façades.

**Durée illimitée**  
**Garantie 10 ans**

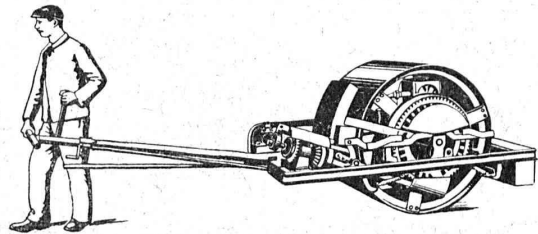
Revêtements intérieurs de plafonds  
et parois

Représentant-voyageur :

M. A. ROSSET, Lausanne, avenue du Mont-d'Or, 41

**U. AMMANN, Ateliers de constructions**

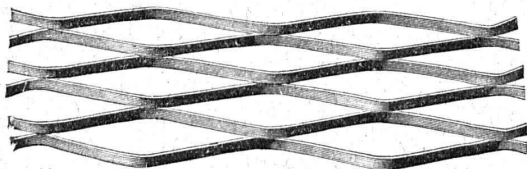
■■■ LANGENTHAL (Suisse) ■■■



Spécialité de  
**MACHINES POUR LA CONSTRUCTION DE ROUTES**

Concasseurs et moulins,  
Défonceuses,  
Collecteurs pour boue,  
Goudronneuses,  
Rouleaux pour routes et trottoirs.  
Élévateurs, Monte-charges, Transmissions

**MÉTAL DÉPLOYÉ**



**FRANCILLON & C<sup>ie</sup>**

LAUSANNE

LAUSANNE

**Fonte pour canalisation**

A HAUTE PRESSION  
des USINES DE CHOINDEZ

= **Tuyaux fer étiré.** =

**Max Schmidt & C<sup>ie</sup>**

LAUSANNE

**ASCENSEURS STIGLER**

Les plus répandus du monde

**E. GAILLARD**

ingénieur

*Avenue des Alpes*

**LAUSANNE**

**Réparations**

**Transformations**

**Entretien**

**Toutes fournitures**

Téléphone 1-30