

Zeitschrift: Bulletin technique de la Suisse romande
Band: 43 (1917)
Heft: 11

Werbung

Nutzungsbedingungen

Die ETH-Bibliothek ist die Anbieterin der digitalisierten Zeitschriften. Sie besitzt keine Urheberrechte an den Zeitschriften und ist nicht verantwortlich für deren Inhalte. Die Rechte liegen in der Regel bei den Herausgebern beziehungsweise den externen Rechteinhabern. [Siehe Rechtliche Hinweise.](#)

Conditions d'utilisation

L'ETH Library est le fournisseur des revues numérisées. Elle ne détient aucun droit d'auteur sur les revues et n'est pas responsable de leur contenu. En règle générale, les droits sont détenus par les éditeurs ou les détenteurs de droits externes. [Voir Informations légales.](#)

Terms of use

The ETH Library is the provider of the digitised journals. It does not own any copyrights to the journals and is not responsible for their content. The rights usually lie with the publishers or the external rights holders. [See Legal notice.](#)

Download PDF: 17.11.2024

ETH-Bibliothek Zürich, E-Periodica, <https://www.e-periodica.ch>

BULLETIN TECHNIQUE DE LA SUISSE ROMANDE

Organe en langue française de la
SOCIÉTÉ SUISSE DES INGÉNIEURS ET DES ARCHITECTES

ainsi que de
l'Association des Anciens Elèves
de l'Ecole d'Ingénieurs de l'Université de Lausanne
et des
Groupes Romands de la G. e. P.

COMITÉ DE RÉDACTION

Président: D^r P. PICCARD, ingénieur, à Genève.
Secrétaire: HENRY BAUDIN, architecte, à Genève.

MEMBRES.

Fribourg: MM. F. BROILLET, architecte; J. LEHMANN, ingénieur; R. DE SCHALLER, architecte. — *Vaud*: MM. EPITAUX, architecte; W. GRENIER, ingénieur, professeur honoraire de l'Université de Lausanne; E. JOST, architecte; CH. THÉVENAZ, architecte. — *Genève*: MM. E. IMER-SCHNEIDER, ingénieur-conseil; PAUL PICCARD, ingénieur-constructeur. — *CH. WEIBEL*, architecte. — *Neuchâtel*: MM. ED. ELSKES, ingénieur; A. HOTZ, ingénieur cantonal; F. PRINCE, architecte. — *Valais*: M. F. DE STOCKALPER, ingénieur.

RÉDACTEUR: D^r H. DEMIERRÉ, ingénieur, Valentin, 2, Lausanne.

ABONNEMENTS:

Suisse: 1 an, 10 francs
Etranger: 12 francs

Pour sociétaires:

Suisse: 1 an, 8 francs
Etranger: 10 francs

Prix du numéro:
75 centimes.

Pour les abonnements
s'adresser à la librairie
F. Rouge & C^o, à Lausanne.

ANNONCES:

30 centimes la ligne
Rabais pour annonces répétées

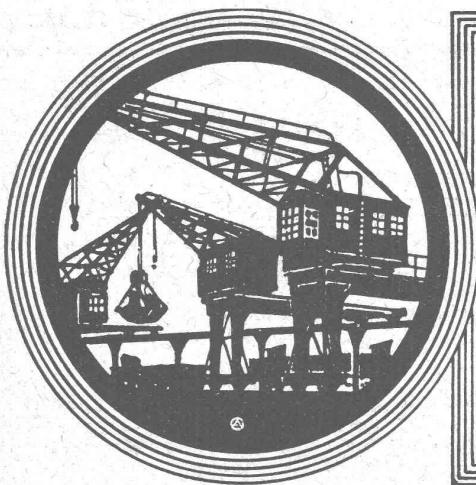
Tarif spécial pour
fractions de pages

S'adresser exclusivement
à l'*Indicateur Vaudois*
(Société Suisse d'Édition)
Jumelles, 4, Lausanne.

CONSEIL D'ADMINISTRATION DU BULLETIN TECHNIQUE:

E. IMER-SCHNEIDER, ingénieur-conseil, *président*; J. CHAPPUIS, ingénieur. — A. DOMMER, ingénieur. — H. MEYER, architecte. — F. ROUGE, libraire.

ADMINISTRATION: LIBRAIRIE F. ROUGE & C^o, 6, RUE HALDIMAND, LAUSANNE



DEMAG

Installations et Grues de Ports. Installations de transport et de chargement.

Bureau: ROBERT AEBI & C^o ZURICH I, Werdmühleplatz 2

DEUTSCHE MASCHINENFABRIKAG DUISBURG

FABRIQUE LAUSANNOISE d'APPAREILS de CHAUFFAGE

G. Weber, constructeur, Lausanne

Maison fondée en 1889

CHAUFFAGES CENTRAUX - VENTILATION

Chauffages par pulsion d'air chaud.

Spécialité soignée d'installation de

Cuisines complètes pour Hôtels, Pensions, etc.

Broches

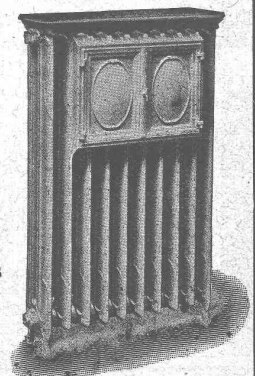
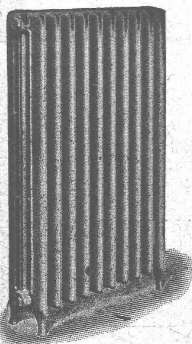
MARMITES A VAPEUR

Grillades

BUANDERIES COMPLÈTES, SIMPLES ET A VAPEUR

Références de tout premier ordre.

Exposition Nationale Suisse, Berne 1914, Groupe 20, MÉDAILLE D'OR



ARBRES DE TRANSMISSION

en acier comprimé et tourné, poli

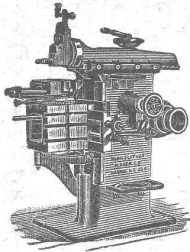
TRÉFILERIES RÉUNIES S.A., Bienne

Fers et Aciers étirés de précision sur tous



Aciers laminés à froid jusqu'à 300 mm. de largeur
Feuillard pour emballages, sans scories.

GRAND PRIX : Exposition Nationale Suisse Berne 1914.



J. Lambercier & C^{ie}, Genève

Fabrique d'Huiles et Graisses industrielles
Spécialité de

Fournitures pour Usines

Organes de transmissions
Arbres, Paliers, Courroies, Graisseurs, etc.
Machines, Outils américains et autres.

PLACAGES

en noyer, chêne, cerisier, érable, hêtre, poirier, peuplier, pin, etc.
ainsi que contre-placages dans toutes les essences et dimensions
livrés à prix modérés.

FABRIQUE DE PLACAGES

Téléphone 606

G. LANZ, ROHRBACH (Berne)

Téléphone 606

Je coupe également des billes pour le compte des clients.

Exposition Nationale Berne 1914, MÉDAILLE D'OR

Société Anonyme "Union", à Bienne (Suisse)

Première Fabrique Suisse de CHAINES SOUDÉES
par procédé électrique breveté

CHAINES en TOUS GENRES



pour l'Industrie et l'Agriculture.

CHAINES CALBRÉES et ÉPROUVÉES de la plus haute résistance
pour Grues et Monte-charges.

N. B. — La chaîne courante n'est vendue que par les marchands de fer.

Appareils à jet de sable

+ Brevets N° 73612, 74768, 74760

Compresseurs

Installations complètes

pour Fonderies

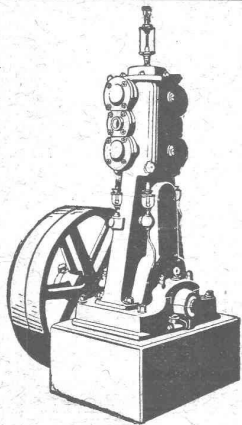
Charles Weller & C^o

Adr. télégr.: Wellerco Zurich Téléphone : N° 5659

BREVETS D'INVENTION

MARQUES DE FABRIQUE-DESSINS-MODÈLES.
OFFICE GÉNÉRAL FONDÉ EN 1888 LA CHAUX-DE-FONDS.

MATHEY-DORET Ingr. Conseil



Compresseurs • Pompes à vide

pour tous genres d'exploitation.

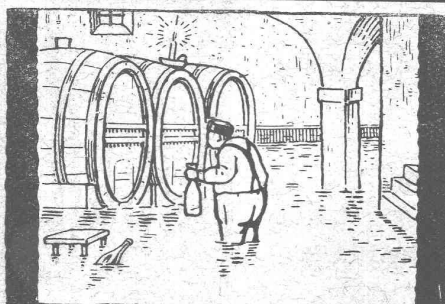
Constructions éprouvées pendant de nombreuses années.
Puissance absorbée la plus réduite. Marche silencieuse.
Machines construites très solidement et avec les plus
grands soins possibles :: Fonctionnement assuré ne
:: nécessitant presque pas de réparations. ::

Toujours grand stock de machines immédiatement disponibles

Ateliers de Construction Burckhardt Société Anonyme Bâle

Imperméabilité absolue obtenue avec plein succès en Suisse et à l'Étranger
dans les travaux les plus difficiles. Longue expérience.

J. H. 10147 S



Assèchement parfait

de caves humides,
de murs qui suintent, avec
notre Emulsion bitumée

« ESMERALDA »

Fabrique de ce genre de
produits la mieux installée

VALLANDA Co., BERNE

C. Gartenmann & Co. Téléph. 4424



Bureau LAUSANNE: Téléphone 40-16

Bureau Zurich: Téléphone 117-62

LANDIS & GYR S.A.

Z O U G

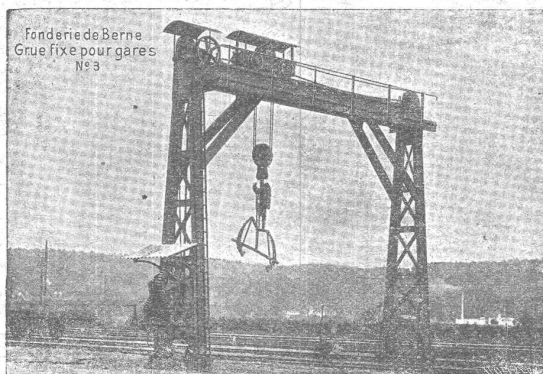
COMPTEURS D'ÉLECTRICITÉ
WATTMÈTRES SYSTÈME FERRARIS
INTERRUPTEURS HORAIRES

Constructions Métalliques

C. Wolf & C^{ie}, Nidau (Berne)

Société des USINES de LOUIS de ROLL

Succursale: FONDERIE DE BERNE, à Berne
Lettres et Télégrammes: FONDERIE DE BERNE  TÉLÉPHONE N° 10.66



Appareils de levage : Ponts roulants, grues pivotantes, grues de chargement, etc., pour commande à bras et commande électrique, monte-charges, appareils de levage pour essieux, monte-charges pour charbon pour approvisionner les locomotives.

Matériel de chemins de fer : Ponts tournants et chariots transbordeurs pour wagons et locomotives, branchements et croisements pour voies normales et voies étroites, Barrières.

Chemins de fer de montagne : Funiculaires complets, avec freins spéciaux (systèmes brevetés), depuis 1898, 87 exécutions.

Superstructures à crémaillère : Systèmes: Strub, Abt, Rigenbach, Peter, etc.

Barrages : Installations métalliques et mécaniques pour barrages et canaux, grilles, machines pour nettoyer les grilles, treuils.

Renseignements sur des installations faites, références Projets et Devis sont à disposition.

SOCIÉTÉ GENEVOISE D'INSTRUMENTS DE PHYSIQUE

5, Rue Gourgas - GENÈVE - Rue Gourgas, 5

Machines à froid et à glace
Compteurs d'électricité

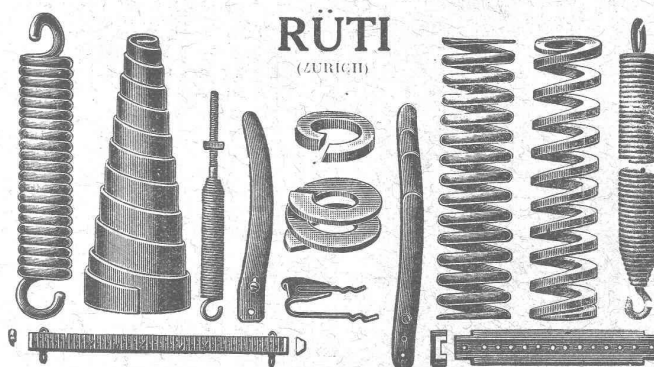
Instruments pour GÉOMÈTRES - Appareils scientifiques

3007

Catalogues franco sur demande.

BAUMANN FRÈRES

Ateliers pour la construction de
Ressorts en tous genres



RESSORTS EN FIL D'ACIER DE 0,2-50 mm. D'ÉPAISSEUR
en fil de laiton, nickel et bronze
pour toutes machines et appareils

RESSORTS EN TOLE D'ACIER TREMPÉ BLEUI
RONDELLES A RESSORT

Articles techniques pour l'industrie textile

Calculs pour la capacité de charge à disposition
de nos clients

TRAVAUX D'ASPHALTAGE

Asphalte caoutchouté monolithe
Planelles et pavés en Asphalte comprimé pour Couvertures,
Terrasses, Trottoirs, Jeux de quilles, Tennis et Chaussées.
Couvertures en ciment volcanique.
Plaques isolatrices en asphalte.

Emulsion Etanchéité garantie Isolants divers.

ROSSO & SCHNEEBELI

Successeurs de H. LAVANCHY
LAUSANNE: Petit-Chêne, 10 (Tél. 26) VEVEY: Torrent, 10 (Tél. 151)

CABLES ÉLECTRIQUES SOUS PLOMB
pour haute et basse tension,
télégraphie, téléphonie et sonnerie avec accessoires.

TUYAUX EN PLOMB

CABLES EN ACIER pour traction, ascenseurs, grues,
ancrages, etc. — LIENS POUR ÉCHAFAUDAGES

FABRIQUE de CABLES de BROUGG
(Société anonyme)

BROUGG (Argovie)

Fédération des Fabricants Suisses

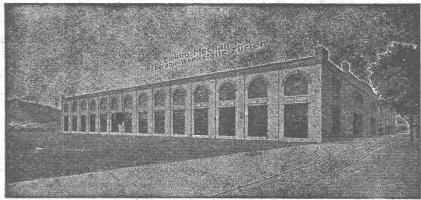
de Cartons bitumés (inscr. R. du C.)

Téléphone : 36.36

ZÜRICH, Peterhof Télégr. : Dachpappverband Zurich

BUREAU DE VENTE
ET DE CONSULTATION

Livraison de cartons bitumés, ciment ligneux,
matières collantes et cartons-feutre.



Ateliers Electro-Mécaniques de Réparations et Constructions

BURKHARD & HILTPOLD

Hardturmstrasse 121, ZÜRICH V, Ateliers « Orion ».
Téléphone : Bureaux 8353, Domicile 8338. — Adresse télégraphique : Electromeehan, Zürich.

Réparation, Enroulement, Bobinages, Mise au point,
Livraison, Achat, Vente, Echange et Location

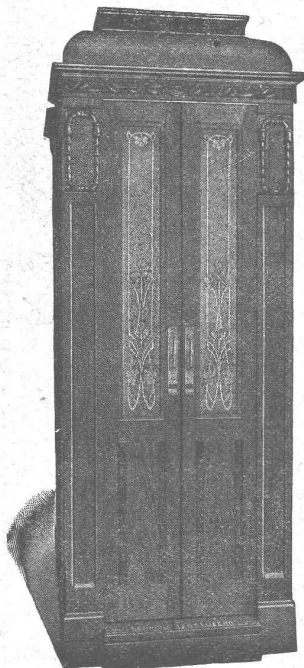
de Moteurs et Machines électriques, Transformateurs, etc.

ASCENSEURS ET MONTE-CHARGES

Electriques, Hydrauliques, à Transmission

Schindler & Cie, Lucerne

Bureau et Atelier à LAUSANNE



Marc PELET

Ingénieur-Constructeur

Rue Saint-Roch, 3 et 5

Commande par boutons
par corde, par volant.

Marche silencieuse

Parachute infaillible

4000 installations en fonctions

Renseignements, Dessins,
Devis et Prix-courants
gratis sur demande.

Appareillage, Serrurerie, Installations sanitaires

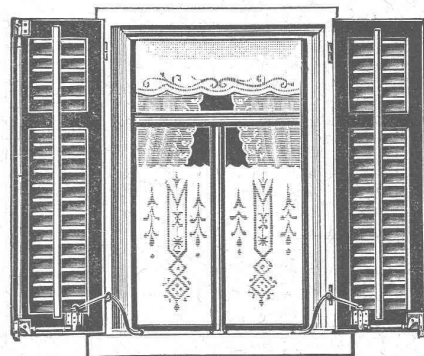
DANIEL PERRET

6, Avenue de Béthusy LAUSANNE Téléphone 1086

Installateur des eaux de Cossonay, Ballaigues, Vallorbe, Vaulion, Echallens,
Bremblens, Leysin, Belmont.

Spécialité de canalisations à haute pression, chauffages de serres. Etudes
et devis sur demande. Magasin d'exposition et de vente. Articles pour
gaz. Potagers économiques «Le Rêve», etc., Réchauds, manchons, etc.

Tourne-volets "Universel"



BREVET N° 56544 D. R. P. N. 244.340

Exposition Nationale Suisse 1914: MÉDAILLE D'OR
Exposition Internationale pour le bâtiment 1913, à Leipzig
MÉDAILLE D'ARGENT

Pour manœuvrer les volets
à fenêtres fermées.

Z à 1907 g

H. HESS, Pilgersteg-Ruti (Zurich)

Nous nous recommandons pour la reproduction de plans
de tout genre avec le nouveau procédé

Kartographia Winterthur, S. A.

"Radiographie"

Par ce procédé les calques
ne sont pas nécessaires.

CLICHÉS SADAG

GENÈVE (Sécheron)
BELLEGARDE (Ain)

Autotypie -- Zincogravure
Chromotypographie -- --
-- -- -- Héliogravure



Henri Brändli, Horgen

Fabrique de carton bitumé, ciment ligneux.

Asphaltages en tous genres

pour Travaux publics, Bâtiments, Chemins de fer, Ponts, Chaussées, etc.

Parquet sur asphalte. Carrelage de bois mis en asphalte.

Meilleures références.
Télégr. Henri Brändli.

Service soigné.
Téléphone 38.

Manufacture de Papiers
STOUKY, BAUMGARTNER & C^e
LAUSANNE et RENENS

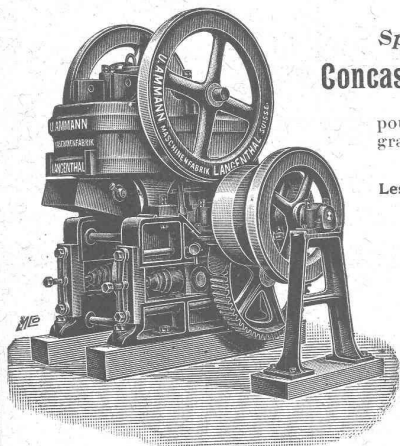
Spécialité de Papiers
utilisés dans l'Industrie du Bâtiment

E. BECK
PERLES, PRÈS BIENNE
 Télégrammes : PAPPBECK Téléphone

Fabrique pour
Plaques d'asphalte pour isolations en tous genres

Tapis d'isolation :: Plaques asphaltées en liège
 Papier pour couverture :: Carton bitumé cannelé :: Carbolineum
 et tous les produits d'asphalte et de goudron.

U. AMMANN, Ateliers de Constructions
LANGENTHAL (Suisse)



Concasseur-broyeur à cylindres.

Sécialité de
Concasseurs et Moulins

pour la fabrication du sable,
 gravier, ballast pour routes,
 etc.

Les meilleurs
 sur le marché actuel.

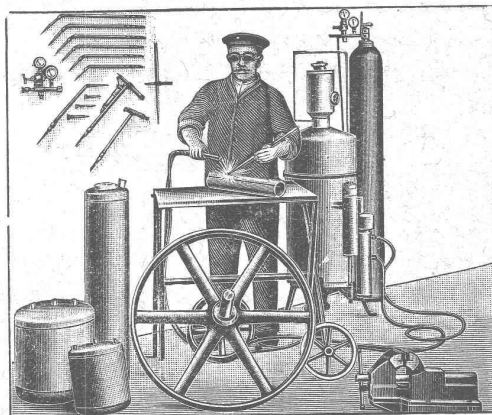
Livrés également
 en LOCATION

MOTEURS

Construction garantie

Les plus hautes
 récompenses
 aux expositions.

"Continental"
 Installations pour
Soudure et Découpage
 des Métaux



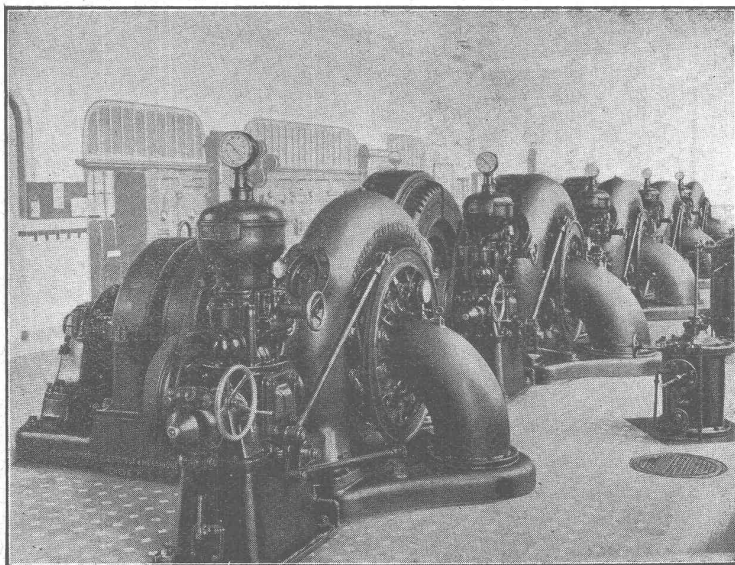
Procédé oxy-acétylénique
 Economie Rendement extraordinaire Simplicité

➔ Médaille d'Or Berne 1914 ➔

Références brillantes Demandez catalogue N° 390

**Société Continentale de Lumière
 et Constructions Mécaniques**
 Zurich-Dubendorf

Société Anonyme des Ateliers Piccard, Pictet & C^{ie}
GENÈVE



USINE DU CHANET (Ville de Neuchâtel, Suisse).

4 turbines Francis de 1350 HP. 750 tours par min.
 1 turbine » de 400 HP. 750 » »
 Chute 69 mètres.

FONDERIE
 et
Constructions Mécaniques

TURBINES
hydrauliques

de tous systèmes

pour toutes chutes
 et toutes puissances.

Régulateurs de Précision
 Systèmes brevetés.

BUREAU TECHNIQUE Geo SCHULÉ, Ingénieur

53, Rue du Stand -- GENÈVE -- Rue du Stand, 53

BÉTON ARMÉ

Systeme brevet suisse N° 32104.

CONSTRUCTIONS MÉTALLIQUES

Etudes et Projets : Planchers, Sommier, Toitures, Fondations, ponts etc., etc. — **Expertises.**

Nombreuses références à disposition.

6725

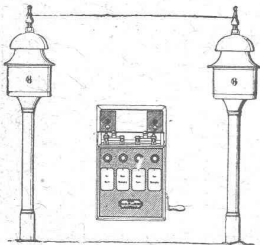
Hasler, Société anonyme, Berne

Successor de l'Atelier des Télégraphes de G. HASLER

FONDÉ EN 1852

APPAREILS TÉLÉGRAPHIQUES et TÉLÉPHONIQUES

Téléphones spéciaux pour installations à fort courant.



Appareils électriques

de BLOC et de SIGNAUX

pour

Chemins de fer

Ed. BRUN, Wædenswyl

(Suisse)

Première fabrique spéciale de matériaux pour la trempe et la soudure.

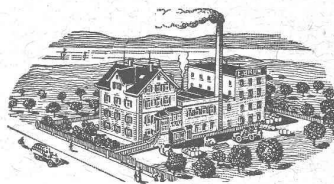
PRODUCTION JOURNALIÈRE : 15.000 KILOS

TÉLÉPHONE

TÉLÉGRAMME

Brun, Wædenswyl

Fondée en 1886



Exportation

Poudre à cémenter C pour cémenter en paquet ou au four, avec une profondeur de trempe atteignant 8 mm.

Poudre à tremper B à feu ouvert jusqu'à une profondeur de 3 mm.

Poudre à braser Brunin remplaçant le borax et la brasure, soudant à une chaleur 3 fois moins forte qu'avec l'ancien procédé.

Graisse et huile réfrigérantes pour rafraîchir les paliers chauds et les préserver de la chaleur.

Liquide à tremper exempt d'acide.

Graisse universelle à souder Brunol exempte d'acide et d'oxyde, pour tout emploi, installations, fabrications, etc.

Poudre à souder le fer et l'acier, ainsi que pour la soudure autogène, la meilleure existant à ce jour.

Huile à perforer soluble dans l'eau.

Prix-courant et visite du voyageur gratis.

Articles chimico-techniques

SIKA pour imperméabilisation absolue de ciment, crépi, béton, etc., résiste à une pression de plus de 6 atm. = 60 m.

Prospectus et références de premier ordre sur demande.

Très appréciés depuis de nombreuses années.

Si on le désire, nous exécutons nous-mêmes les travaux ou nous fournissons du personnel expérimenté avec garantie.

BONS REPRÉSENTANTS DEMANDÉS

Fabrication et vente : **Kasp. Winkler & C^{ie}, Zurich V.**



Tout emplacement situé sous l'eau est rendu imperméable par l'emploi du Sika rapide.

Purigo

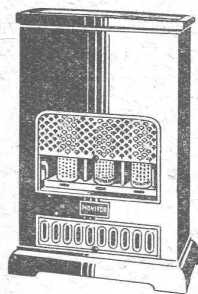
pour le nettoyage et le durcissement de toutes sortes de pierres naturelles et artificielles, etc. Préserve contre les forts réactifs acides.

Konservado

coloré et incolore, inodore, pour la conservation, la prise de crépi (façades) et l'imprégnation de toutes espèces de pierres. Empêche les inflorescences de salpêtre.



Téléphone 7462
Télégrammes : SIKKA



“MONITOR” RADIATEUR A GAZ

CHAUFFAGE RAPIDE DES LOCAUX.
RÉGLAGE A VOLONTÉ DE LA PUISSANCE CALORIFIQUE
SÉCURITÉ DU FONCTIONNEMENT
PLUS HAUT DEGRÉ POSSIBLE DU RENDEMENT
CONSTRUCTION SOLIDE PAR SUITE D'EMPLOI DE MATÉRIEAUX DE CHOIX

SOCIÉTÉ ANONYME SUISSE
BAMBERGER, LEROI & C^{ie}
ZURICH

