

Objektyp: **Advertising**

Zeitschrift: **Bulletin technique de la Suisse romande**

Band (Jahr): **43 (1917)**

Heft 17

PDF erstellt am: **11.09.2024**

### **Nutzungsbedingungen**

Die ETH-Bibliothek ist Anbieterin der digitalisierten Zeitschriften. Sie besitzt keine Urheberrechte an den Inhalten der Zeitschriften. Die Rechte liegen in der Regel bei den Herausgebern.

Die auf der Plattform e-periodica veröffentlichten Dokumente stehen für nicht-kommerzielle Zwecke in Lehre und Forschung sowie für die private Nutzung frei zur Verfügung. Einzelne Dateien oder Ausdrucke aus diesem Angebot können zusammen mit diesen Nutzungsbedingungen und den korrekten Herkunftsbezeichnungen weitergegeben werden.

Das Veröffentlichen von Bildern in Print- und Online-Publikationen ist nur mit vorheriger Genehmigung der Rechteinhaber erlaubt. Die systematische Speicherung von Teilen des elektronischen Angebots auf anderen Servern bedarf ebenfalls des schriftlichen Einverständnisses der Rechteinhaber.

### **Haftungsausschluss**

Alle Angaben erfolgen ohne Gewähr für Vollständigkeit oder Richtigkeit. Es wird keine Haftung übernommen für Schäden durch die Verwendung von Informationen aus diesem Online-Angebot oder durch das Fehlen von Informationen. Dies gilt auch für Inhalte Dritter, die über dieses Angebot zugänglich sind.

# BULLETIN TECHNIQUE DE LA SUISSE ROMANDE

Organe en langue française de la

SOCIÉTÉ SUISSE DES INGÉNIEURS ET DES ARCHITECTES

ainsi que de

l'Association des Anciens Elèves  
de l'Ecole d'Ingénieurs de l'Université de Lausanne

et des

Groupes Romands de la G. e. P.

## COMITÉ DE RÉDACTION

Président : D<sup>r</sup> P. PICCARD, ingénieur, à Genève.  
Secrétaire : HENRY BAUDIN, architecte, à Genève.

## MEMBRES :

*Fribourg* : MM. F. BROILLET, architecte; J. LEHMANN, ingénieur; R. DE SCHALLER, architecte. — *Vaud* : MM. EPITAUX, architecte; W. GRENIER, ingénieur, professeur honoraire de l'Université de Lausanne; E. JOST, architecte; CH. THEVENAZ, architecte. — *Genève* : MM. E. IMER-SCHNEIDER, ingénieur-conseil; PAUL PICCARD, ingénieur-constructeur. — *Ch. Weibel*, architecte. — *Neuchâtel* : MM. ED. ELSKES, ingénieur; A. HOTZ, ingénieur cantonal; F. PRINCE, architecte. — *Valais* : M. F. DE STOCKALPER, ingénieur.

RÉDACTEUR : D<sup>r</sup> H. DEMIERRE, ingénieur, Valentin, 2, Lausanne.

## ANNONCES :

30 centimes la ligne  
Rabais pour annonces répétées

Tarif spécial pour  
fractions de pages

S'adresser exclusivement  
à l'Indicateur Vaudois  
(Société Suisse d'Édition)  
Jumelles, 4, Lausanne.

## ABONNEMENTS :

Suisse : 1 an, 10 francs  
Etranger : 12 francs

Pour sociétaires :

Suisse : 1 an, 8 francs  
Etranger : 10 francs

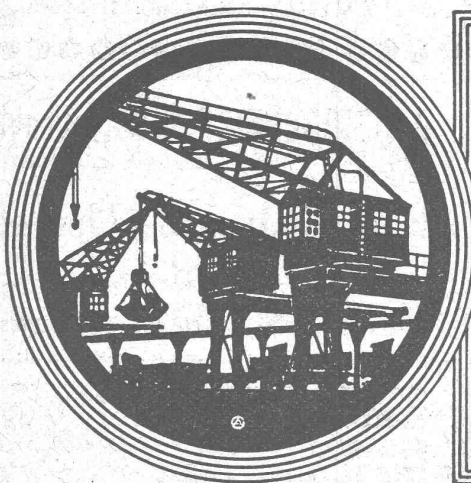
Prix du numéro :  
75 centimes.

Pour les abonnements  
s'adresser à la librairie  
F. Rouge & C<sup>o</sup>, à Lausanne.

## CONSEIL D'ADMINISTRATION DU BULLETIN TECHNIQUE :

E. IMER-SCHNEIDER, ingénieur-conseil, *président*; J. CHAPPUIS, ingénieur. — A. DOMMER, ingénieur. — H. MEYER, architecte. — F. ROUGE, libraire.

ADMINISTRATION : LIBRAIRIE F. ROUGE & C<sup>o</sup>, 6, RUE HALDIMAND, LAUSANNE



# DEMAG

## Installations et Grues de Ports. Installations de transport et de chargement.

Bureau : ROBERT AEBI & C<sup>o</sup> ZURICH I, Werdmühleplatz 2

# DEUTSCHE MASCHINENFABRIKAG DUISBURG

## FABRIQUE LAUSANNOISE d'APPAREILS de CHAUFFAGE

# G. Weber, constructeur, Lausanne

Maison fondée en 1889

## CHAUFFAGES CENTRAUX - VENTILATION

Chauffages par pulsion d'air chaud.

Spécialité soignée d'installation de

Guisines complètes pour Hôtels, Pensions, etc.

Broches

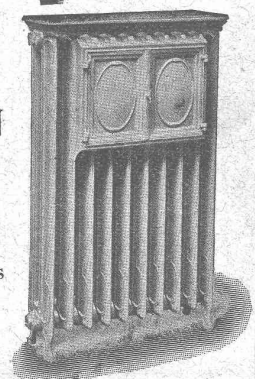
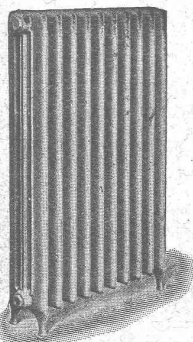
MARMITES A VAPEUR

Grillades

BUANDERIES COMPLÈTES, SIMPLES ET A VAPEUR

Références de tout premier ordre.

Exposition Nationale Suisse, Berne 1914, Groupe 20, MÉDAILLE D'OR



# Baumann, Kœlliker & C<sup>o</sup>

ZURICH 2

Installations électriques  
en tous genres

ARBRES DE TRANSMISSION

en acier comprimé et tourné poli

TRÉFILERIES RÉUNIES S.A., Bienne

Fers et Aciers étirés de précision sur tous

Profils

Aciers laminés à froid jusqu'à 300 mm. de largeur  
Feuillard pour emballages, sans scories. 6635

GRAND PRIX : Exposition Nationale Suisse Berne 1914.

## Ascenseurs Stigler

: les plus répandus du monde :

### E. GAILLARD

Ingénieur

Avenue des Alpes

LAUSANNE

Réparations

Transformations

Entretien

Toutes fournitures

TÉLÉPHONE 1-30

Société Anonyme "Union", à Bienne (Suisse)

Première Fabrique Suisse de CHAINES SOUDÉES  
par procédé électrique breveté  
CHAINES en TOUS GENRES



pour l'Industrie et l'Agriculture.

CHAINES CALIBRÉES et ÉPROUVÉES de la plus haute résistance  
pour Grues et Monte-charges.

N. B. — La chaîne courante n'est vendue que par les marchands de fer.

## Appareils à jet de sable

+ Brevets N° 73612, 74768, 74760

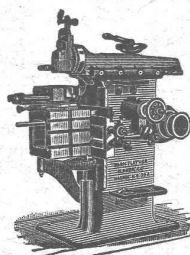
### Compresseurs

### Installations complètes

pour Fonderies

## Charles Weller & C<sup>o</sup>

Adr. télégr.: Wellerco Zurich Téléphone : N° 5659

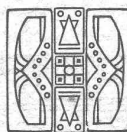


## J. Lambercier & C<sup>ie</sup>, Genève

Fabrique d'Huiles et Graisses industrielles  
Spécialité de

### Fournitures pour Usines

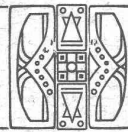
Organes de transmissions  
Arbres, Paliers, Courroies, Graisseurs, etc.  
Machines, Outils américains et autres.



### Imprimerie La Concorde

Jumelles, 4, Lausanne

TRAVAUX EN TOUS GENRES



Attestations, Renseignements et Devis franco et gratis sur demande



AVANT

## Emulsion Bitumineuse

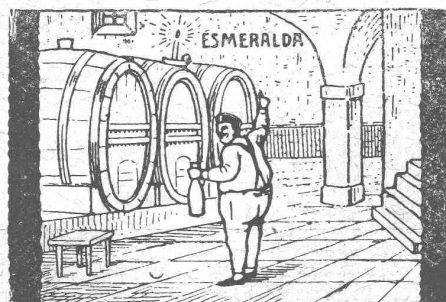
### ESMERALDA

seul produit garantissant un succès  
complet pour l'assèchement des  
CONSTRUCTIONS HUMIDES

## C<sup>o</sup> VALLANDA

C. Gartenmann & C<sup>o</sup>

BERNE Téléphone 44-24  
LAUSANNE Téléphone 40-16



APRÈS

La Compagnie VALLANDA se charge, avec garantie donnée par convention, de tous travaux d'isolation contre l'humidité, même par les plus fortes pressions d'eau.

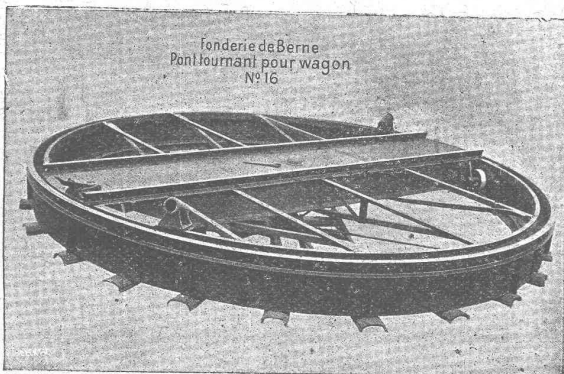
# LANDIS & GYR S.A.

## Z O U G

COMPTEURS D'ÉLECTRICITÉ  
WATTMÈTRES SYSTÈME FERRARIS  
INTERRUPTEURS HORAIRES

### Société des USINES de LOUIS de ROLL

Succursale: FONDERIE DE BERNE, à Berne.



Fonderie de Berne  
Pont tournant pour wagon  
N° 16

**Appareils de levage :** Ponts roulants, grues pivotantes, grues de chargement, etc., pour commande à beas et commande électrique, monte-charges, appareils de levage pour essieux, monte-charges pour charbon pour approvisionner les locomotives.

**Matériel de chemins de fer :** Ponts tournants et charriots transbordeurs pour wagons et locomotives, branchements et croisements pour voies normales et voies étroites, Barrières.

**Chemins de fer de montagne :** Funiculaires complets, avec freins spéciaux (systèmes brevetés), depuis 1898, 87 exécutions.

**Superstructures à crémaillère :** Systèmes : Strub, Abt, Rigenbach, Peter, etc.

**Barrages :** Installations métalliques et mécaniques pour barrages et canaux, grilles, machines pour nettoyer les grilles, treuils.

Renseignements sur des installations faites, références  
Projets et Devis sont à disposition.

### SOCIÉTÉ GENEVOISE D'INSTRUMENTS DE PHYSIQUE

5, Rue Gourgas - GENÈVE - Rue Gourgas, 5

**Machines à froid et à glace**  
**Compteurs d'électricité**

Instruments pour GÉOMÈTRES - Appareils scientifiques

3007

Catalogues franco sur demande.

BUREAU INTERNATIONAL DE  
BREVETS D'INVENTION  
GENÈVE SUISSE  
E. IMER-SCHNEIDER  
INGÉNIEUR-CONSEIL

### BREVETS D'INVENTION

MARQUES DE FABRIQUE-DESSINS-MODÈLES.  
OFFICE GÉNÉRAL, FONDÉ EN 1888 LA CHAUX-DE-FONDS.

MATHEY-DORET Ing<sup>r</sup>. Conseil

## BAUMANN FRÈRES

Ateliers pour la construction de  
Ressorts en tous genres



RÜTI  
(ZURICH)

RESSORTS EN FIL D'ACIER DE 0,2-50 mm. D'ÉPAISSEUR  
en fil de laiton, nickel et bronze  
pour toutes machines et appareils

RESSORTS EN TOLE D'ACIER TREMPÉ BLEUI  
RONDELLES A RESSORT

Articles techniques pour l'industrie textile

Calculs pour la capacité de charge à disposition  
de nos clients

## TRAVAUX D'ASPHALTAGE

Asphalte caoutchouté monolithe  
Planelles et pavés en Asphalte comprimé pour Couvertures,  
Terrasses, Trottoirs, Jeux de quilles, Tennis et Chaussées.

Couvertures en ciment volcanique.

Plaques isolatrices en asphalte.

Emulsion Etanchéité garantie Isolants divers.

ROSSO & SCHNEEBELI

Successeurs de H. LAVANCHY

LAUSANNE: Petit-Chêne, 10 (Tél. 26) VEVEY: Torrent, 10 (Tél. 151)

CABLES ÉLECTRIQUES SOUS PLOMB

pour haute et basse tension,

télégraphie, téléphonie et sonnerie avec accessoires.

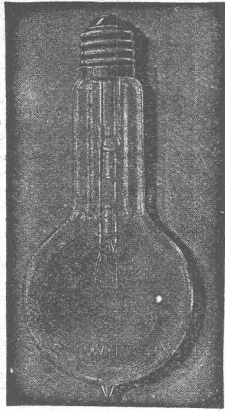
TUYAUX EN PLOMB

CABLES EN ACIER pour traction, ascenseurs, grues,  
ancrages, etc. — LIENS POUR ÉCHAFAUDAGES

FABRIQUE de CABLES de BROUGG

(Société anonyme)

BROUGG (Argovie)



## LAMPES

à filament étiré

1 Watt et 1/2 Watt

Fabrication exclusivement suisse

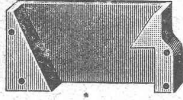
LUMIÈRE S.A.

ZOUG (Suisse)

USINE à GOLDAU

Fabriques de Cartons Presspan et de Matières isolantes pour l'Electricité,  
ci-devant **H. Weidmann S. A., Rapperswil (St-Gall)**

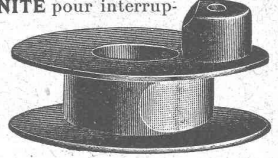
**Cartons comprimés lustrés isolants PRESSPAN** en feuilles de toute épaisseur depuis 0,1 mm.,  
rouleaux et bandes continus de 0,1 à 1 mm.



Carton verni, micacé. — **MICANITE** en planches, dure et flexible.  
Toile-micanite. — Papier-micanite. — Toile et papier huilés et vernis.  
Rubans isolants. — Papiers japonais. — Carton et papier d'amiante.  
Carcasses de bobines en **AMIANTE VULCANISÉ**, pour dynamos, moteurs,  
appareils, etc. — **Ciment amiante** en plaques et pièces découpées, diaphragmes,  
isolants divers. — Boîtes protectrices en **AMIANITE** pour interrup-

teurs et coupe-circuit. — Manettes et pièces moulées en **CORNITE** et en  
**BAKELITE** — Tubes de transformateurs, tubes et rainures pour machi-  
nes, dynamo en Micanite et en Cartogène. — Poulies de friction. — Perles  
isolantes. — Fibre vulcanisée. — Leatheroïd. — Vitrite. — Pièces moulées  
isolantes pour Magnetos. Isolants pour tramways, fours électriques, etc.

(1)



MÉDAILLE D'OR  
BERNE :: 1914



# Henri Brändli, Horgen

Fabrique de carton bitumé, ciment ligneux.

## Asphaltages en tous genres

pour Travaux publics, Bâtiments, Chemins de fer, Ponts, Chaussées, etc.

Parquet sur asphalte.

Carrelage de bois mis en asphalte.

Meilleures références.  
Télégr. Henri Brändli.

Service soigné.  
Téléphone : 38.

## GLICHÉS SADAG

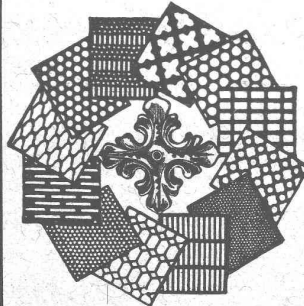
GENÈVE (Sécheron)  
BELLEGARDE (Ain)

Autotypie - Zincogravure  
Chromotypographie - -  
- - - - Héliogravure

Manufacture de Papiers  
**STOUKY, BAUMGARTNER & C<sup>o</sup>**  
LAUSANNE et RENENS

Spécialité de Papiers  
utilisés dans l'Industrie du Bâtiment

## Tôles perforées



**H. HEER & C<sup>o</sup>**  
OLTEN 7834

## Fers ronds fluss pour béton armé

en barres de 12 à 14 m.

# Max Schmidt & C<sup>ie</sup>

LAUSANNE

25, PLACE SAINT-LAURENT, 25

# G. RUTTIMANN :: LAUSANNE

ENTREPRISES ÉLECTRIQUES



TÉLÉPHONE 3322

Maison spéciale pour la construction de

## Réseaux électriques aériens



# E. BECK



## PERLES, PRÈS BIENNE

Télégrammes : PAPPBECK

Téléphone

Fabrique pour

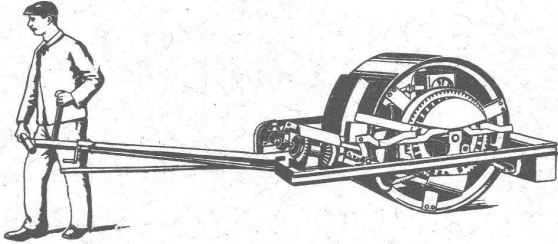
### Plaques d'asphalte pour isolations en tous genres

Tapis d'isolation :: Plaques asphaltées en liège

Papier pour couverture :: Carton bitumé cannelé :: Carbolinum  
et tous les produits d'asphalte et de goudron.

## U. AMMANN, Ateliers de Constructions

LANGENTHAL (Suisse)



SPÉCIALITÉ DE

### MACHINES POUR LA CONSTRUCTION DE ROUTES

Concasseurs et moulins,

Défonceuses,

Collecteurs pour boue,

Goudronneuses,

Rouleaux pour routes et trottoirs,

Elévateurs, Monte-charges, Transmissions

## SOCIÉTÉ SUISSE

de

# Construction de Routes S.A.

(Macadam-Aeberli et Philippin. Asphaltes)

### SUCCURSALE DE LAUSANNE

9, Avenue de la Harpe, 9

Téléphone 2028

Télégr. Macadam

### CYLINDRAGE DE ROUTES

avec ou sans fournitures.

### LOCATION DE ROULEAUX

de 1, 4 à 14 tonnes.

### TRAVAUX D'ASPHALTAGE

en tous genres.

ASPHALTE COULÉ ET COMPRIMÉ

### PAVAGES

gros et petits pavages (Mosaïque)

PAVAGES EN BOIS

### TRAVAUX PUBLICS

DEMANDER DEVIS ET RÉFÉRENCES

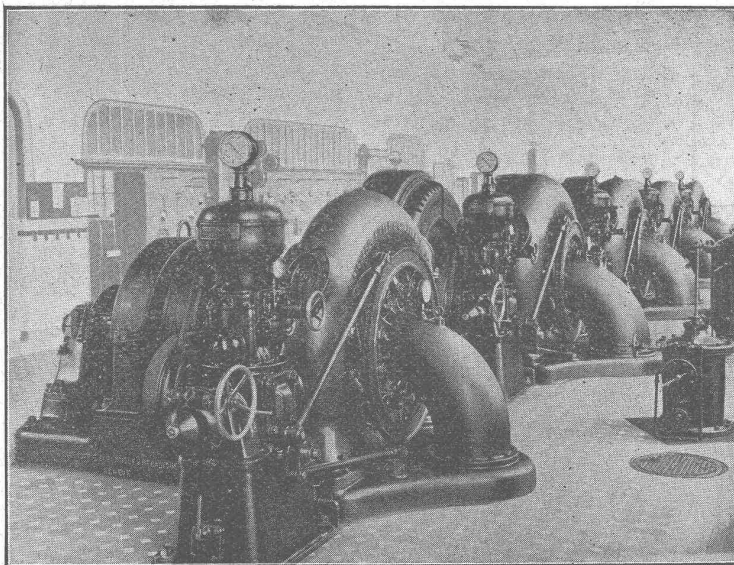
Bureaux à

BERNE Téléphone 5454.

ZURICH Téléphone 4381

# Société Anonyme des Ateliers Piccard, Pictet & C<sup>ie</sup>

## GENÈVE



USINE DU CHANET (Ville de Neuchâtel, Suisse).

4 turbines Francis de 1350 HP. 750 tours par min.

1 turbine » de 400 HP. 750 » »

Chute 69 mètres.

## FONDERIE

et

## Constructions Mécaniques



# TURBINES hydrauliques

de tous systèmes

pour toutes chutes

et toutes puissances.



## Régulateurs de Précision

Systemes brevetés.

**Assurez-vous tous**  
**contre les accidents**

à la  
**MUTUELLE VAUDOISE**

Galleries du Commerce, LAUSANNE

⋮ *Durée de l'engagement :* ⋮  
**UN AN SEULEMENT**

*Les bénéfices réalisés reviennent en totalité aux sociétaires.*  
**312 000 francs rétrocedés en 1916.**

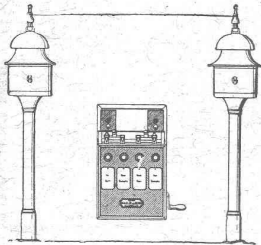
## Hasler, Société anonyme, Berne

Successeur de l'Atelier des Télégraphes de G. HASLER

FONDÉ EN 1852

**APPAREILS TÉLÉGRAPHIQUES et TÉLÉPHONIQUES**

*Téléphones spéciaux pour installations à fort courant.*



### Appareils électriques

de **BLOC** et de **SIGNAUX**

pour

**Chemins de fer**

## Ed. BRUN, Wædenswyl

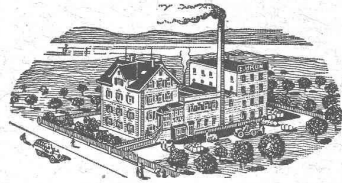
(Suisse)

Première fabrique spéciale de matériaux  
pour la trempe et la soudure.

PRODUCTION JOURNALIÈRE : 15.000 KILOS

TÉLÉPHONE

Fondée en 1886



TÉLÉGRAMME

Brun, Wædenswyl

Exportation

**Poudre à cémenter C** pour cémenter en paquet ou  
au four, avec une profondeur  
de trempe atteignant 8 mm.

**Poudre à tremper B** à feu ouvert jusqu'à une profon-  
deur de 3 mm.

**Poudre à braser Brunin** remplaçant le borax et la  
brasure, soudant à une  
chaleur 3 fois moins forte qu'avec l'ancien procédé.

**Graisse et huile réfrigérantes** pour rafraîchir  
les paliers chauds  
et les préserver de la chaleur.

**Liquide à tremper** exempt d'acide.

**Graisse universelle à souder Brunol** exempte  
d'acide  
et d'oxyde, pour tout emploi, installations, fabrications, etc.

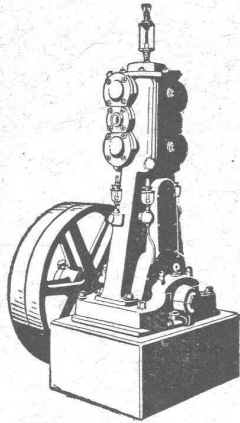
**Poudre à souder** le fer et l'acier, ainsi que pour la  
soudure autogène, la meilleure  
existante à ce jour.

**Huile à perforer** soluble dans l'eau.

Prix-courant et visite du voyageur gratis.

## Compresseurs •• Pompes à vide

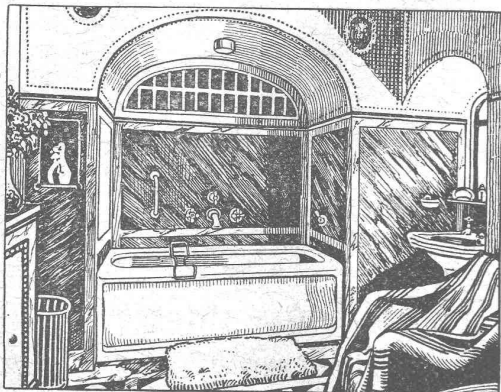
pour tous genres d'exploitation.



Constructions éprouvées pendant de nombreuses années.  
Puissance absorbée la plus réduite. Marche silencieuse.  
Machines construites très solidement et avec les plus  
grands soins possibles :: Fonctionnement assuré ne  
:: nécessitant presque pas de réparations. ::

Toujours grand stock de machines immédiatement disponibles

**Ateliers de Construction Burckhardt** Société Anonyme **Bâle**



Société Anonyme Suisse

### BAMBERGER LEROI & C<sup>ie</sup>, ZURICH

Fabrique d'Appareils sanitaires

Appareils à gaz et Installations de Cuisines