

Objektyp: **Advertising**

Zeitschrift: **Bulletin technique de la Suisse romande**

Band (Jahr): **43 (1917)**

Heft 17

PDF erstellt am: **05.08.2024**

Nutzungsbedingungen

Die ETH-Bibliothek ist Anbieterin der digitalisierten Zeitschriften. Sie besitzt keine Urheberrechte an den Inhalten der Zeitschriften. Die Rechte liegen in der Regel bei den Herausgebern. Die auf der Plattform e-periodica veröffentlichten Dokumente stehen für nicht-kommerzielle Zwecke in Lehre und Forschung sowie für die private Nutzung frei zur Verfügung. Einzelne Dateien oder Ausdrucke aus diesem Angebot können zusammen mit diesen Nutzungsbedingungen und den korrekten Herkunftsbezeichnungen weitergegeben werden. Das Veröffentlichen von Bildern in Print- und Online-Publikationen ist nur mit vorheriger Genehmigung der Rechteinhaber erlaubt. Die systematische Speicherung von Teilen des elektronischen Angebots auf anderen Servern bedarf ebenfalls des schriftlichen Einverständnisses der Rechteinhaber.

Haftungsausschluss

Alle Angaben erfolgen ohne Gewähr für Vollständigkeit oder Richtigkeit. Es wird keine Haftung übernommen für Schäden durch die Verwendung von Informationen aus diesem Online-Angebot oder durch das Fehlen von Informationen. Dies gilt auch für Inhalte Dritter, die über dieses Angebot zugänglich sind.

Ein Dienst der *ETH-Bibliothek*
ETH Zürich, Rämistrasse 101, 8092 Zürich, Schweiz, www.library.ethz.ch

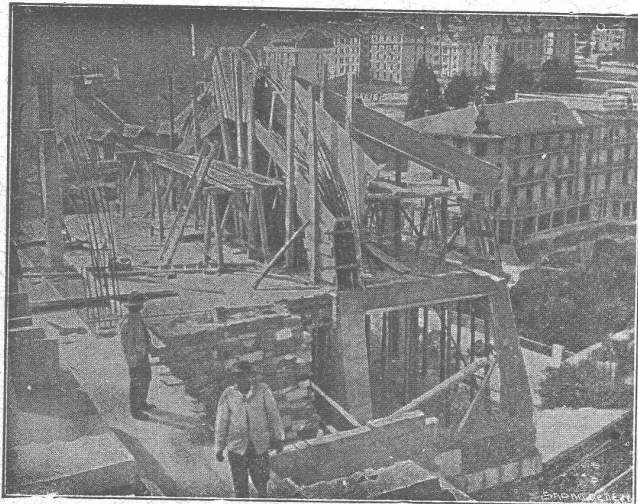
<http://www.e-periodica.ch>

Offres d'exploitation de Brevets d'invention
E. IMER-SCHNEIDER INGÉNIEUR CONSEIL **GENÈVE**

Les propriétaires des brevets suisses suivants désirent entrer en relations avec des fabricants suisses, en vue de la fabrication des articles brevetés et seraient disposés à céder des licences d'exploitation ou à vendre leurs brevets :

- N° 62185, du 26 octobre 1912. **Bedford & Erdmann**, pour : Procédé la production de l'oxyde de nickel sous forme volumineuse, spécialement pour les réactions catalytiques.
- N° 48786, du 6 septembre 1909. **Gebrüder Hardy**, pour : Cylindre pour frein à vide.
- N° 52811, du 18 août 1910. **Gebrüder Hardy**, pour : Piston pour cylindre de frein à vide.
- N° 70524, du 23 septembre 1914. **William-Edgar Müntz**, pour : Dispositif d'appel par signaux acoustiques avec moyens permettant de reconnaître le lieu d'où part l'appel.
- N° 70515, du 28 décembre 1914. **Jean-Léon Muller**, et **Joseph Bonnet**, pour : Machine pour la fabrication des manchons employés pour l'éclairage par l'incandescence.
- N° 60479, du 2 août 1912. **P. Barrière**, pour : Chaise.
- N° 62002, du 30 août 1912. **John-George Robinson**, pour : Chaudière comportant des tubes de fumée et un surchauffeur de vapeur.
- N° 62446, du 17 août 1912. **John-George Robinson**, pour : Surchauffeur de vapeur de chaudière à tubes de fumée.

Prière d'adresser les offres ou propositions à **M. E. Imer-Schneider**, ingénieur-conseil, 8 Boul. James Fazy, à **Genève**, qui les transmettra à qui de droit.



A. PARIS & L. BERTHOD, INGÉNIEURS

L. BERTHOD SUCCESSEUR

17, RUE DE BOURG LAUSANNE RUE DE BOURG, 17

BÉTON ARMÉ F. Brazzola

ENTREPRISES GÉNÉRALES

On dem. pour diriger près Paris un gr. atelier de mécan. et d'électr. un très bon

chef d'atelier

versé dans les méth. modernes d'usage et connais. parf. la partie. Ecr. avec prétentions et référ. à la Société A.E.O. à St-Ouen-sur-Seine (France).

Le Bureau technique J. Werner
PULLY (Vaud) H-2548-1

se recommande pour l'élaboration de **calculs et plans de montages** pour chauffages, préparations d'eau chaude, ventilations et séchoirs. Travail consciencieux à bas prix.

ÉLECTRICITÉ
Jules CAUDERAY

Maison fondée en 1866

Rue d'Etraz, 28- LAUSANNE

Téléphone 10.63



Demander prospectus.

Métaux antifrictions

Soudures d'étain

Métaux purs

Articles techniques

Vestit Metal S.A.

Zurich.



A vendre depuis stock :

- 1 concasseur « Ammann » N° 3.
- 1 meule verticale 1200 x 240 mm.
- 1 élévateur à chaînes, hauteur 17 m. avec 38 godets.
- 1 machine à trier 950 mm. de diam. avec 3 casiers de 1000 et 1250 mm. de longueur.

Prière d'adresser les offres sous chiffre 4817 à l'Indicateur Vaudois, Lausanne.

On désire à acheter d'occasion un

CONCASSEUR

en bon état, de préférence marque Ammann N° 3 ou 4.

S'adresser sous chiffre P 2027 M, Publicitas S. A., Lausanne.

L'ÉCOLE LÉMANIA
 LAUSANNE

prépare vite et très bien pour

POLYTECHNICUM

Ecole des Beaux-Arts, Paris
 Ecole spéciale d'Architecture, Paris

On cherche pour Zurich

(Za 9045)

Jeune ingénieur civil

de préférence hydraulicien, particulièrement habile dans la *correspondance française et allemande* ainsi que dans la *rédaction d'articles techniques*.

Offres avec certificats et prétention de salaire sous chiffre Z. P. 3490 Rudolf Mosse, Zurich.

INDICATEUR VAUDOIS

Recueil des Adresses de Lausanne et du Canton de Vaud
 publié par la **Société Suisse d'Édition**, 4, Jumelles, Lausanne.

Paraît au commencement de chaque année.

En souscription En librairie

I^{re} Partie : adresses de Lausanne par ordre alphabétique et professionnel ... Fr. 4.50 5.50

II^e Partie : adresses de Lausanne par ordre de rues, villas, sociétés, renseignements, etc. ... Fr. 4.50 5.50



En souscription En librairie

III^e Partie : adresses des autres communes du canton ... Fr. 4.50 5.50

I^{re} et II^e Parties réunies ... » 7.50 9.—

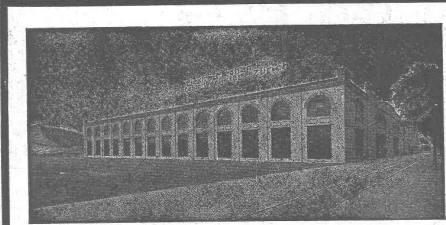
I^{re} et III^e » » » 7.50 9.—

I^{re}, II^e et III^e » (Complet) » 10.— 12.—

Fédération des Fabricants Suisses
de Cartons bitumés (inscr. R. du C.)

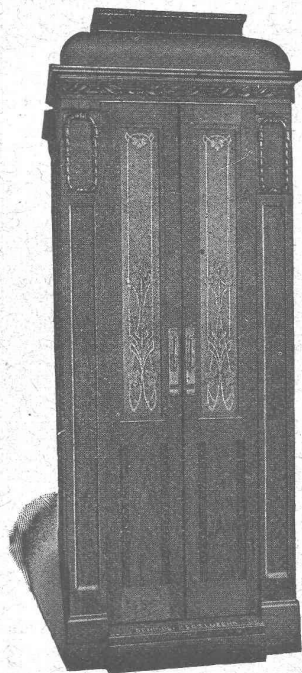
Téléphone : 36.36 **ZURICH, Peterhof** Télégr. : Dachpappverband Zurich

BUREAU DE VENTE ET DE CONSULTATION Livraison de cartons bitumés, ciment ligneux, matières collantes et cartons-feutre.



Ateliers Electro-Mécaniques de Réparations et Constructions
BURKHARD & HILTPOLD
Hardturmstrasse 121, ZURICH V, Ateliers « Orion ».
Téléphone : Bureaux 8353, Domicile 8338. — Adresse télégraphique : Electromechan, Zürich.
Réparation, Enroulement, Bobinages, Mise au point,
Livraison, Achat, Vente, Echange et Location
de Moteurs et Machines électriques, Transformateurs, etc.

ASCENSEURS ET MONTE-CHARGES
Electriques, Hydrauliques, à Transmission
Schindler & C^{ie}, Lucerne
Bureau et Atelier à LAUSANNE



Marc PELET

Ingénieur-Constructeur

Rue Saint-Roch, 3 et 5

Commande par boutons
par corde, par volant.

Marche silencieuse

Parachute infailible

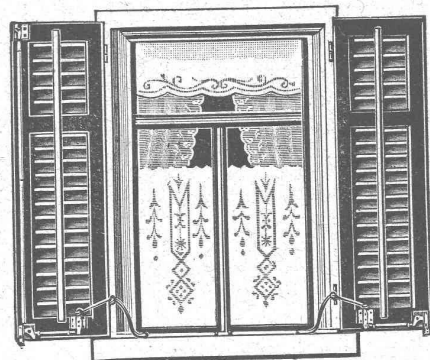
4000 installations en fonctions

Renseignements, Dessins,
Devis et Prix-courants
gratis sur demande.

Appareillage, Serrurerie, Installations sanitaires
DANIEL PERRET

6, Avenue de Béthusy LAUSANNE Téléphone 1086
Installateur des eaux de Cossonay, Ballaigues, Vallorbe, Vaulion, Echallens,
Bremblens, Leysin, Belmont.
Spécialité de canalisations à haute pression, chauffages de serres. Etudes
et devis sur demande. Magasin d'exposition et de vente. Articles pour
gaz. Potagers économiques «Le Rêve», etc., Réchauds, manchons, etc.

Tourne-volets "Universel"

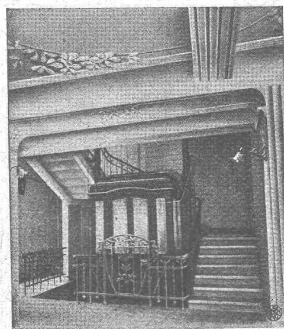


BREVET + N° 56511 D. R. P. N. 244.340

Exposition Nationale Suisse 1914: MÉDAILLE D'OR
Exposition Internationale pour le bâtiment 1913, à Leipzig
MÉDAILLE D'ARGENT

Pour manœuvrer les volets
à fenêtres fermées. Za 1907 g
H. HESS, Pilgersteg-Ruti (Zurich)

ASCENSEURS &



Monte - Charges
Système ARSAG

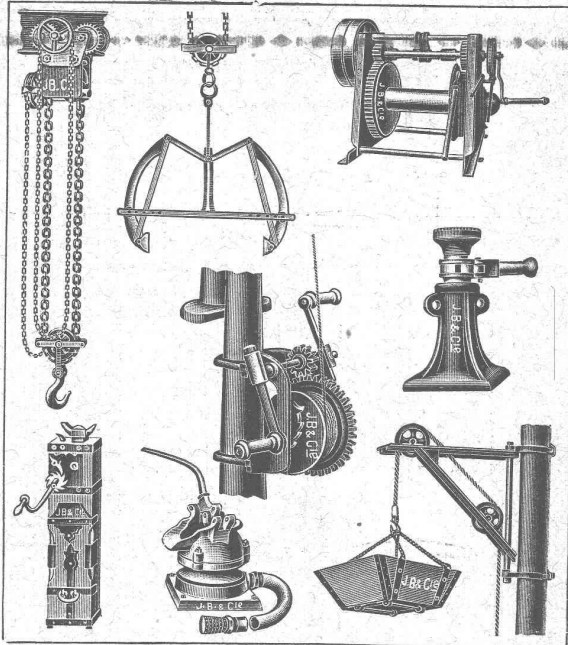
Fabrique Suisse de Wagons
Schlieren S. A.
Schlieren-Zurich

IMPRIMERIE LA CONCORDE

Direction : **LAUSANNE**
Th. Pache-Tanner JUMELLES, 4
J. Pache-Périllard Téléphone 35 95

- Impressions commerciales et artistiques
- Tirages en couleurs, illustrations, Labeurs
- Journaux, volumes, brochures, catalogues
- Circulaires :: Enveloppes :: Programmes
- Cartes de visite et d'adresse, Obligations
- Faire-part, Registres :: Algèbre, Musique





J. BRUN & C^o, NEBIKON
(Lucerne)

FABRIQUE DE MACHINES

Fabriquent

et

Livrent promptement

Tous appareils de levage et machines

pour entreprises de construction!
tels que

PALANS à main ou électriques!

CHARIOTS avec palan combiné électriques!

BÉTONNEUSES, nouveau système approuvé!

TREUILS de 500-2500 kg. de force!

POMPES à membrane!

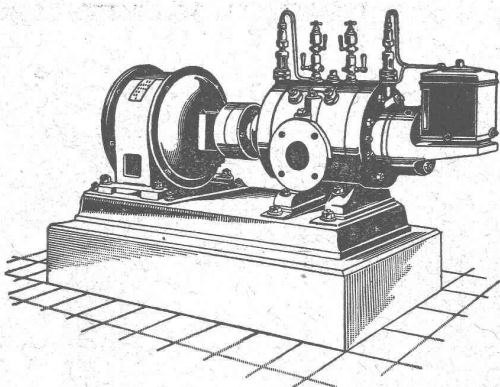
CRICS de 1500 à 15000 kg.

à des prix sans concurrence.

Société Suisse pour la Construction de Locomotives et de Machines, Winterthur

Compresseurs rotatifs et Pompes à vide «Winterthur»

pour pressions jusqu'à 8 atmosphères et vide jusqu'à 99 %



Couplage direct avec électromoteurs ou commande par courroie.

Allure douce, pas de trépidations.

Pas de soupapes ou autres organes de distribution.

Usure des plus minime par suite de notre dispositif breveté d'anneaux équilibreurs.

Grande sûreté de marche et entretien minime.

Encombrement, poids et fondations des plus réduits,

l'appareil pouvant ainsi être installé partout et être rendu facilement transportable.

Prix d'achat et frais de montage modérés.

Prospectus et Devis sur demande.

16

Camille Bauer, Bâle

Appliques modernes

avec ou sans

réflecteurs doubles coniques.

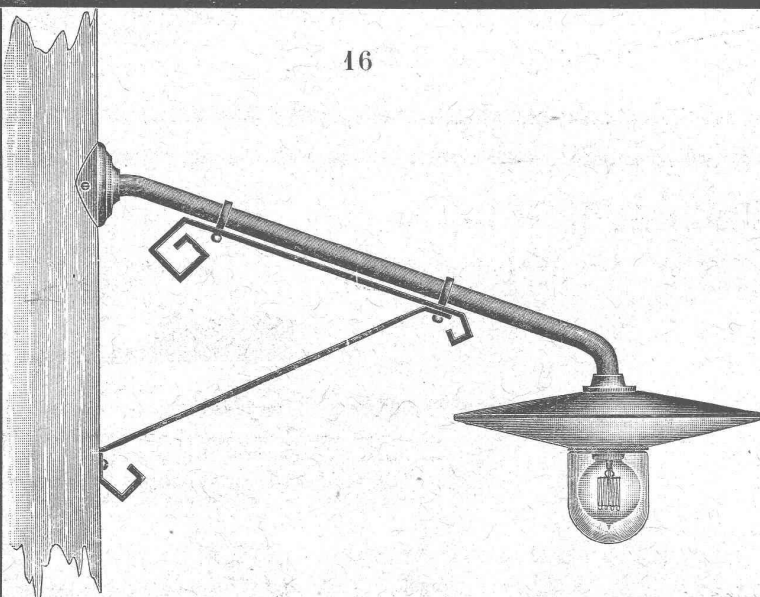
Grand choix

en tous les articles pour l'installation pour courant intense et faible.

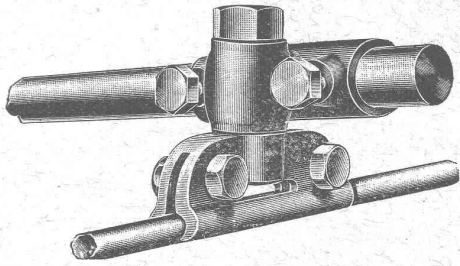
Prix modérés.

Demandez catalogues spéciaux.

Isolateurs pour haute et basse tension de la fabrique de porcelaine Merkelsgrün sur Karlsbad.

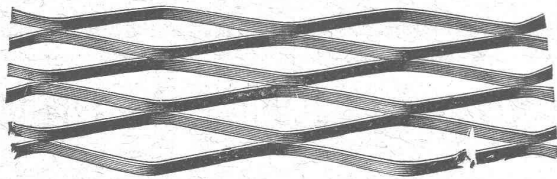


Fonderie et Robinetterie de Lyss



Serre-fils pour lignes aériennes

MÉTAL DÉPLOYÉ

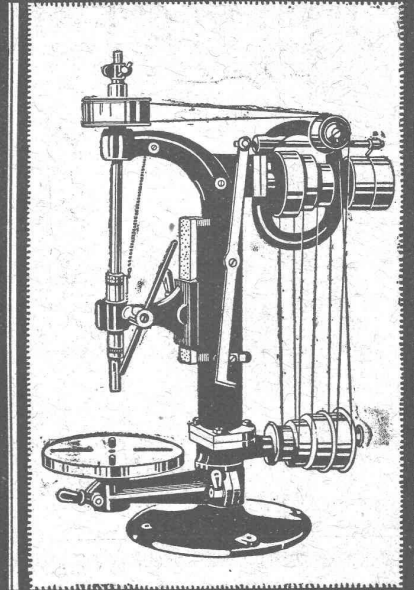


FRANCILLON & C^{ie}

LAUSANNE

LAUSANNE

MACHINES À PERCER SENSITIVES



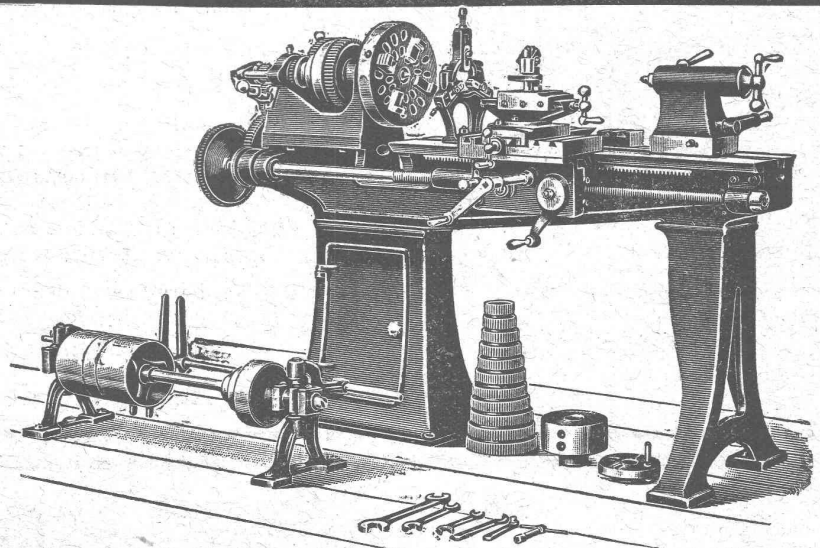
ATELIERS DE CONSTRUCTION
SCHWEITER-S.A.
HORGEN-SUISSE

FABRIQUE de MACHINES S.A.

MACHINES-OUTILS

Herzogenbuchsee

Téléphone 38 (SUISSE) Téléphone 38



Type 180x1000 disponibles avec permis d'exportation

Articles chimico-techniques



Tout emplacement situé sous l'eau est rendu imperméable par l'emploi du Sika rapide.

SIKA pour imperméabilisation absolue de ciment, crépi, béton, etc., résiste à une pression de plus de 6 atm. = 60 m.

Prospectus et références de premier ordre sur demande.

Très appréciés depuis de nombreuses années.

Si on le désire, nous exécutons nous-mêmes les travaux ou nous fournissons du personnel expérimenté avec garantie.

BONS REPRÉSENTANTS DEMANDÉS

Purigo pour le nettoyage et le durcissement de toutes sortes de pierres naturelles et artificielles, etc. Préserve contre les plus forts réactifs acides.

Konservado coloré et incolore, inodore, pour la conservation, la prise de crépi (façades) et l'imprégnation de toutes espèces de pierres. Empêche les inflorescences de salpêtre.



Igas- mastic et enduit.

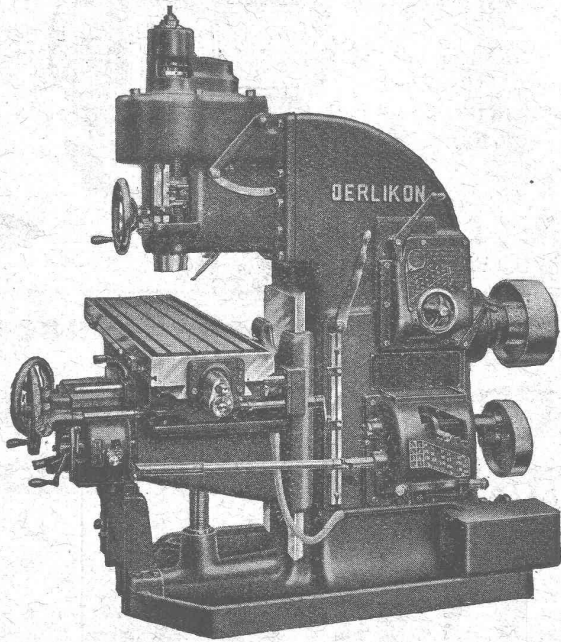
Insurpassable pour mastiquer les parquets et pour tous masticages. - Résiste aux acides. - Durcit à l'air.

Environ 10,000 m² posés, le meilleur marché, le plus simple, universellement apprécié.

Fabrication et vente: **Kasp. Winkler & C^{ie}, Zurich V.**

Télégrammes: SIKA
Téléphone 7462

Société Suisse de Machines-Outils Oerlikon



Fraiseuse verticale N° 3

avec commande
par monopoulie

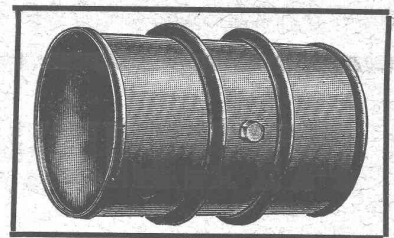
8

TÉLÉ GRAPHE OUTIL OERLIKON
PHONE : HOTTINGEN 69 43

Fûts en fer forgé

de tout genre et dans toute exécution (noirs, galvanisés, etc.) servant au transport de pétrole, d'huile, de benzine, de glycérine, d'alcool, d'esprit de sel-amoniaque, etc.

Nos fûts sont pourvus aux deux extrémités de cercles de renforcement massifs ou façonnés et de cercles de roulage creux qui, à solidité égale, permettent une diminution de poids et par conséquent une économie de frais de transport assez considérable.

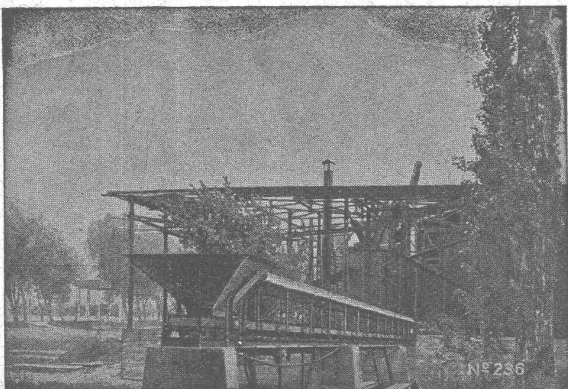


Bidons en fer

soudés à l'autogène
d'une contenance de 25 à 100 litres.

Mannesmannröhren-Werke, Düsseldorf

Représentant pour la Suisse: Ernest DEFFNER, Ingénieur, ZURICH VI, Frohburgstrasse, 54.



Voie de transport à charbon.

:: Spécialité d'installations de Concassage :: transport, triage et remplissage automatiques

pour usines à carbure, produits chimiques électro-métallurgiques, fabriques de chaux et ciment, fonderies, exploitations houillères, carrières de sable, etc.

Installations de transport en masses
pour toutes matières et toutes industries.

Ateliers de Construction Daverio, Henrici & C^{ie} S. A.

ZURICH

EMBRAYAGE BENN

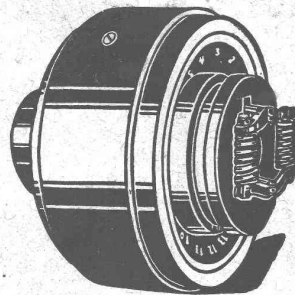
Protégé dans tous les pays industriels par 29 brevets et de nombreuses marques déposées.

L'Embrayage à friction, système **Benn**, a fait ses preuves dans les conditions de marche les plus difficiles.

C'est par un **Embrayage Benn** qu'est commandé le propulseur du nouveau brise-glaces-russe «**Pierre-le-Grand**».

La garantie imposée était que l'embrayage devait glisser quand le couple de torsion correspondrait à 3,100 chevaux-vapeur, ceci dans le but d'éviter que des ruptures se produisent si l'hélice venait à rencontrer de gros blocs de glace.

De tous les nombreux systèmes proposés, c'est l'**Embrayage Benn** qui fut choisi parce que, seul, il est capable de remplir cette condition.



SOCIÉTÉ DES USINES DE LOUIS DE ROLL

Succursale: **USINES DE CLUS** (Canton de Soleure).



MATÉRIEL ROULANT ET **MACHINES D'ENTREPRISES**

S. A.

R·U·B·A·G

ZURICH :: Seidengasse, 16

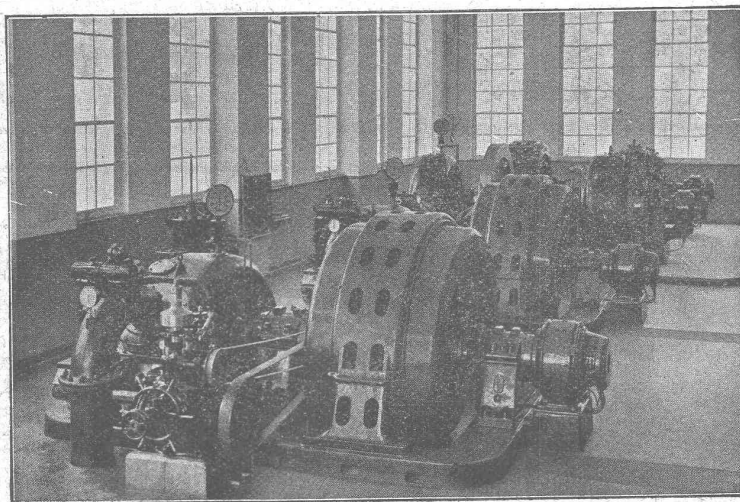
ATELIERS DE CONSTRUCTION OERLIKON

Lumière et force
pour la

VILLE de COIRE

Deux lignes
de transport à
haute tension.

Courant triphasé
10 000 V. 50



Traction électr.
du chemin de fer

COIRE-AROSA

Alimentation
directe du
fil de contact.

Courant continu
2000-2300 V.

CENTRALE DE LUEN, PRÈS COIRE

2	Groupes hydro-électriques	de 1300 KVA,	courant triphasé de 10 000 V. 50
1	Groupe hydro-électrique	" 520 KW,	courant continu de 2000-2300 V.
1	Groupe convertisseur avec	" 520 KW,	" " " " " "
	moteur triphasé de 750 HP	" 520 KW,	" " " " " "