

Objektyp: **Advertising**

Zeitschrift: **Bulletin technique de la Suisse romande**

Band (Jahr): **43 (1917)**

Heft 19

PDF erstellt am: **05.08.2024**

Nutzungsbedingungen

Die ETH-Bibliothek ist Anbieterin der digitalisierten Zeitschriften. Sie besitzt keine Urheberrechte an den Inhalten der Zeitschriften. Die Rechte liegen in der Regel bei den Herausgebern. Die auf der Plattform e-periodica veröffentlichten Dokumente stehen für nicht-kommerzielle Zwecke in Lehre und Forschung sowie für die private Nutzung frei zur Verfügung. Einzelne Dateien oder Ausdrucke aus diesem Angebot können zusammen mit diesen Nutzungsbedingungen und den korrekten Herkunftsbezeichnungen weitergegeben werden. Das Veröffentlichen von Bildern in Print- und Online-Publikationen ist nur mit vorheriger Genehmigung der Rechteinhaber erlaubt. Die systematische Speicherung von Teilen des elektronischen Angebots auf anderen Servern bedarf ebenfalls des schriftlichen Einverständnisses der Rechteinhaber.

Haftungsausschluss

Alle Angaben erfolgen ohne Gewähr für Vollständigkeit oder Richtigkeit. Es wird keine Haftung übernommen für Schäden durch die Verwendung von Informationen aus diesem Online-Angebot oder durch das Fehlen von Informationen. Dies gilt auch für Inhalte Dritter, die über dieses Angebot zugänglich sind.

Ein Dienst der *ETH-Bibliothek*
ETH Zürich, Rämistrasse 101, 8092 Zürich, Schweiz, www.library.ethz.ch

<http://www.e-periodica.ch>

BULLETIN TECHNIQUE

DE LA SUISSE ROMANDE

Organe en langue française de la
SOCIÉTÉ SUISSE DES INGÉNIEURS ET DES ARCHITECTES

ainsi que de

l'Association des Anciens Elèves
de l'Ecole d'Ingénieurs de l'Université de Lausanne

et des

Groupes Romands de la G. e. P.

COMITÉ DE RÉDACTION

Président : D^r P. PICCARD, ingénieur, à Genève.
Secrétaire : HENRY BAUDIN, architecte, à Genève.

MEMBRES :

Fribourg : MM. F. BROILLET, architecte; J. LEHMANN, ingénieur; R. DE SCHALLER, architecte. — *Vaud* : MM. EPITAUX, architecte; W. GRENIER, ingénieur, professeur honoraire de l'Université de Lausanne; E. JOST, architecte; CH. THEVENAZ, architecte. — *Genève* : MM. E. IMER-SCHNEIDER, ingénieur-conseil; PAUL PICCARD, ingénieur-constructeur. — *Ch. WEIBEL*, architecte. — *Neuchâtel* : MM. ED. ELSKES, ingénieur; A. HOTZ, ingénieur cantonal; F. PRINCE, architecte. — *Valais* : M. F. DE STOCKALPER, ingénieur.

RÉDACTEUR : D^r H. DEMIERRE, ingénieur, Valentin, 2, Lausanne.

ABONNEMENTS :

Suisse : 1 an, 10 francs
Etranger : 12 francs

Pour sociétaires :

Suisse : 1 an, 8 francs
Etranger : 10 francs

Prix du numéro :
75 centimes.

Pour les abonnements
s'adresser à la librairie
F. Rouge & C^o, à Lausanne.

ANNONCES :

30 centimes la ligne
Rabais pour annonces répétées

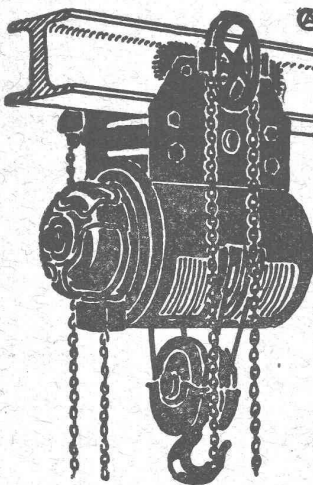
Tarif spécial pour
fractions de pages

S'adresser exclusivement
à l'*Indicateur Vaudois*
(Société Suisse d'Édition)
Jumelles, 4, Lausanne.

CONSEIL D'ADMINISTRATION DU BULLETIN TECHNIQUE :

E. IMER-SCHNEIDER, ingénieur-conseil, *président*; J. CHAPPUIS, ingénieur, — A. DOMMER, ingénieur, — H. MEYER, architecte. — F. ROUGE, libraire.

ADMINISTRATION : LIBRAIRIE F. ROUGE & C^o, 6, RUE HALDIMAND, LAUSANNE



DÉMAG

Palans électriques.

L'engin de levage le moins cher.

DEUTSCHE MASCHINENFABRIK A.G.

DUISBURG

FABRIQUE LAUSANNOISE d'APPAREILS de CHAUFFAGE

G. Weber, constructeur, Lausanne

Maison fondée en 1889

CHAUFFAGES CENTRAUX - VENTILATION

Chauffages par pulsion d'air chaud.

Spécialité soignée d'installation de

Cuisines complètes pour Hôtels, Pensions, etc.

Broches

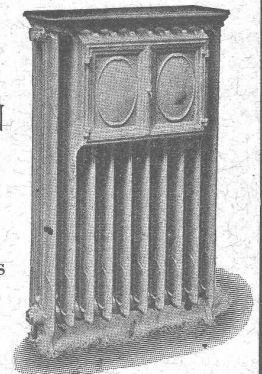
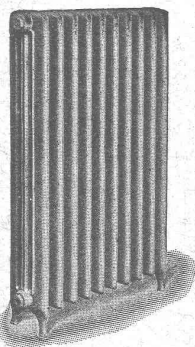
MARMITES A VAPEUR

Grillades

BUANDERIES COMPLÈTES, SIMPLÉS ET A VAPEUR

Références de tout premier ordre.

Exposition Nationale Suisse, Berne 1914, Groupe 20, MÉDAILLE D'OR



Baumann, Koelliker & Co

ZURICH 2

Appareils d'éclairage électriques.
Travaux artistiques en bronze
et fer forgé.

ARBRES DE TRANSMISSION



TRÉFILERIES RÉUNIES S.A., Bienne

Fers et Aciers étirés de précision sur tous



Aciers laminés à froid jusqu'à 300 mm. de largeur
Feuillard pour emballages, sans scories. 6635

GRAND PRIX : Exposition Nationale Suisse Berne 1914.

Ascenseurs Stigler

: les plus répandus du monde :

E. GAILLARD

Ingénieur

Avenue des Alpes

LAUSANNE

Réparations

Transformations

Entretien

Toutes fournitures

TÉLÉPHONE 1-30

Société Anonyme "Union", à Bienne (Suisse)

Première Fabrique Suisse de CHAINES SOUDÉES
par procédé électrique breveté

CHAINES en TOUS GENRES



pour l'Industrie et l'Agriculture.

CHAINES CALBRÉES et ÉPROUVÉES de la plus haute résistance
pour Grues et Monte-charges.

N.B. — La chaîne courante n'est vendue que par les marchands de fer.

Appareils à jet de sable

+ Brevets N° 73612, 74768, 74760

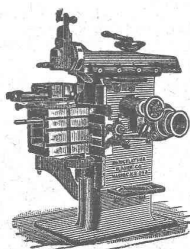
Compresseurs

Installations complètes

pour Fonderies

Charles Weller & Co

Adr. télégr.: Wellerco Zurich Téléphone : N° 5659



J. Lambercier & Co, Genève

Fabrique d'Huiles et Graisses industrielles
Spécialité de

Fournitures pour Usines

Organes de transmissions
Arbres, Paliers, Courroies, Graisseurs, etc.
Machines, Outils américains et autres.

Attestations, Renseignements et Devis franco et gratis sur demande



AVANT

Emulsion Bitumineuse

ESMERALDA

seul produit garantissant un succès
complet pour l'assèchement des
CONSTRUCTIONS HUMIDES

C° VALLANDA

C. Gartenmann & Co

BERNE Téléphone 44-24
LAUSANNE Téléphone 40-16



APRÈS

La Compagnie VALLANDA se charge, avec garantie donnée par convention, de tous travaux d'isolation contre l'humidité, même par les plus fortes pressions d'eau.

LANDIS & GYR S.A.

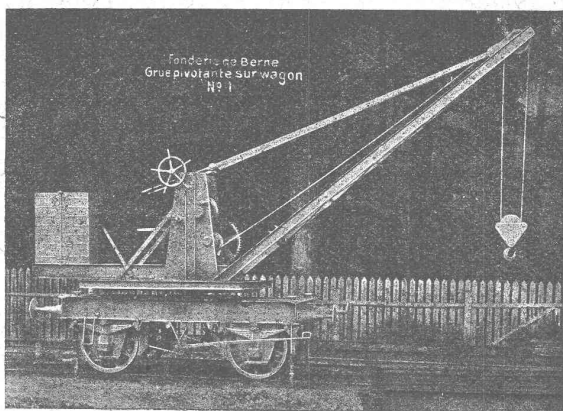
Z O U G

COMPTEURS D'ÉLECTRICITÉ
WATTMÈTRES SYSTÈME FERRARIS
INTERRUPTEURS HORAIRES

Société des USINES de LOUIS de ROLL

Succursale: FONDERIE DE BERNE, à Berne.

Lettres et Télégrammes: Fonderie de Berne, à Berne. Téléphone: 10.66



Appareils de levage: Ponts roulants, grues pivotantes, grues de chargement, etc., pour commande à beas et commande électrique, monte-charges, appareils de levage pour essieux, monte-charges pour charbon pour approvisionner les locomotives.

Matériel de chemins de fer: Ponts tournants et chariots transbordeurs pour wagons et locomotives, branchements et croisements pour voies normales et voies étroites, Barrières.

Chemins de fer de montagne: Funiculaires complets, avec freins spéciaux (systèmes brevetés), depuis 1898, 87 exécutions.

Superstructures à crémaillère: Systèmes: Strub, Abt, Rigenbach, Peter, etc.

Barrages: Installations métalliques et mécaniques pour barrages et canaux, grilles, machines pour nettoyer les grilles, treuils.

Renseignements sur des installations faites, références
Projets et Devis sont à disposition.

SOCIÉTÉ GENEVOISE D'INSTRUMENTS DE PHYSIQUE

5, Rue Gourgas - GENÈVE - Rue Gourgas, 5

Machines à froid et à glace
Compteurs d'électricité

Instruments pour GÉOMÈTRES - Appareils scientifiques
3007 Catalogue franco sur demande.

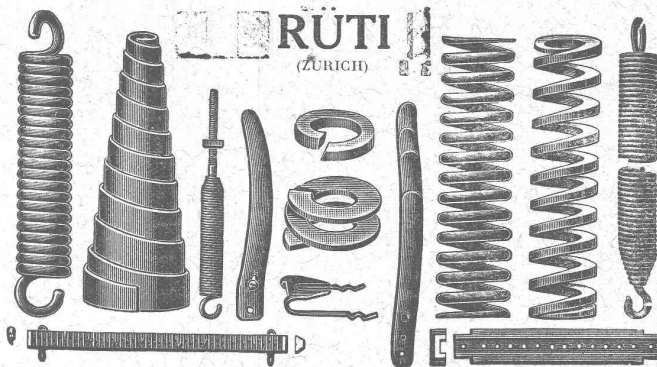
BREVETS D'INVENTION

MARQUES DE FABRIQUE-DESSINS-MODÈLES.
OFFICE GÉNÉRAL, FONDÉ EN 1888 LA CHAUX-DE-FONDS.

MATHEY-DORET Ing^r Conseil

BAUMANN FRÈRES

Ateliers pour la construction de
Ressorts en tous genres



RESSORTS EN FIL D'ACIER DE 0,2-50 mm. D'ÉPAISSEUR
en fil de laiton, nickel et bronze
pour toutes machines et appareils

RESSORTS EN TOLE D'ACIER TREMPÉ BLEUI
RONDELLES A RESSORT

Articles techniques pour l'industrie textile

Calculs pour la capacité de charge à disposition
de nos clients

TRAVAUX D'ASPHALTAGE

Asphalte caoutchouté monolithe
Planelles et pavés en Asphalte comprimé pour Couvertures,
Terrasses, Trottoirs, Jeux de quilles, Tennis et Chaussées.
Couvertures en ciment volcanique.
Plaques isolatrices en asphalte.

Emulsion Etanchéité garantie Isolants divers.

ROSSO & SCHNEEBELI

Successeurs de H. LAVANCHY
LAUSANNE: Petit-Chêne, 10 (Tél. 26) VEVEY: Torrent, 10 (Tél. 151)

CABLES ÉLECTRIQUES SOUS PLOMB
pour haute et basse tension,

télégraphie, téléphonie et sonnerie avec accessoires.
TUYAUX EN PLOMB

CABLES EN ACIER pour traction, ascenseurs, grues,
ancrages, etc. — LIENS POUR ÉCHAFAUDAGES

FABRIQUE de CABLES de BROUGG

(Société anonyme)

BROUGG (Argovie)



Articles chimico-techniques

SIKA pour imperméabilisation absolue de ciment, crépi, béton, etc., résiste à une pression de plus de 6 atm. = 60 m.

Prospectus et références de premier ordre sur demande.

Très appréciés depuis de nombreuses années.

Si on le désire, nous exécutons nous-mêmes les travaux ou nous fournissons du personnel expérimenté avec **garantie**.

Tout emplacement situé sous l'eau est rendu imperméable par l'emploi du Sika rapide.

BONS REPRÉSENTANTS DEMANDÉS

Fabrication et vente: **Kasp. Winkler & C^{ie}, Zurich V.**

Télégrammes: SIKA
Téléphone 7462



Igas- mastic et enduit.

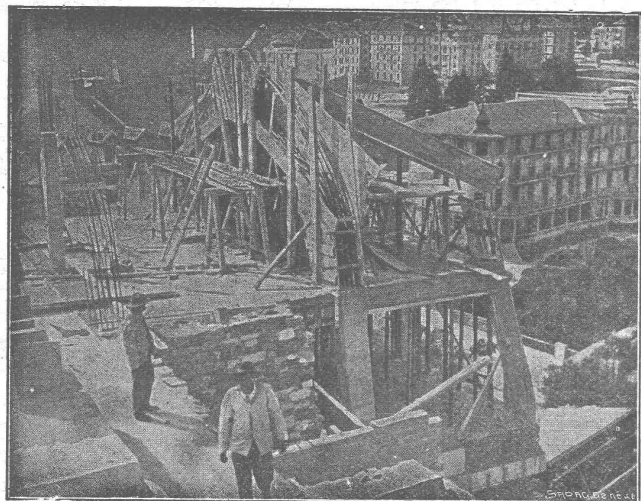
Insurpassable pour mastiquer les **parquets** et pour tous masticages. - **Résiste aux acides.** - Durcit à l'air.

Environ 40,000 m² posés, le meilleur marché, le plus simple, universellement apprécié.

Purigo
pour le nettoyage et le durcissement de toutes sortes de pierres naturelles et artificielles, etc. Préserve contre les plus forts réactifs acides.

Konservado

coloré et incolore, inodore, pour la conservation, la prise de crépi (façades) et l'imprégnation de toutes espèces de pierres. Empêche les inflorescences de salpêtre.



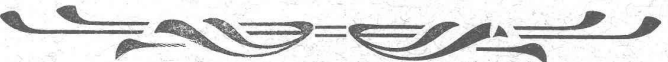
A. PARIS & L. BERTHOD, INGÉNIEURS

L. BERTHOD SUCCESEUR

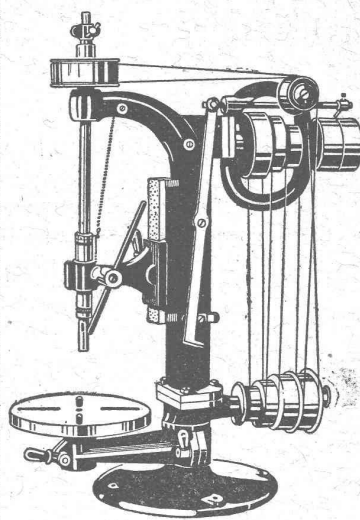
7, RUE DE BOURG LAUSANNE RUE DE BOURG, 17

BÉTON ARMÉ F. Brazzola

ENTREPRISES GÉNÉRALES



MACHINES À PERCER SENSITIVES



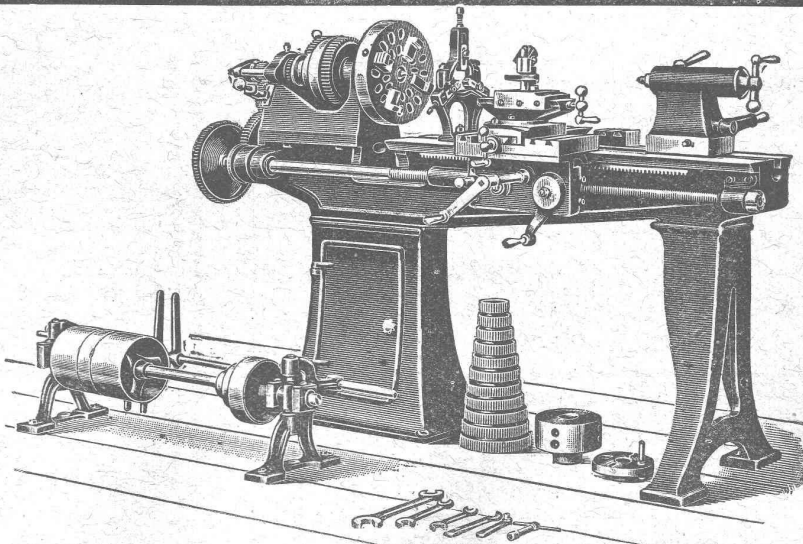
ATELIERS DE CONSTRUCTION
SCHWEITER-S.A.
HORGEN-SUISSE

FABRIQUE de MACHINES S.A.

MACHINES-OUTILS

Herzogenbuchsee

Téléphone 38 (SUISSE) Téléphone 38



Type 180×1000 disponibles avec permis d'exportation



La lampe Wofan à remplissage gazeux

Siemens-Schuckertwerke · Bureau Zurich

Les derniers modèles des machines automatiques

OERLIKON

TÉLÉ GRAPHE OUTIL OERLIKON
PHONE : HOTTINGEN 69 43

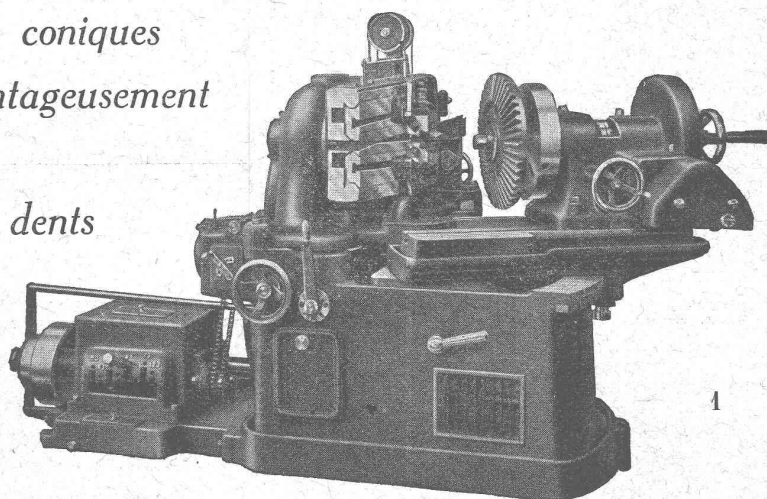
*à tailler les engrenages coniques
se prêtent tout aussi avantageusement
au défonçage rapide*

des creux de dents

qu'à la reproduction

parfaite des profils.

Construction robuste
et absolument rigide.

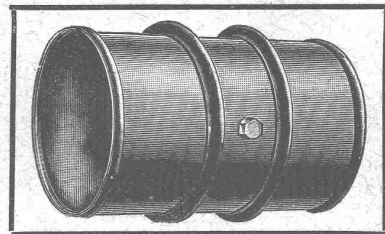


Société Suisse de Machines-Outils Oerlikon

Fûts en fer forgé

de tout genre et dans toute exécution (noirs, galvanisés, etc.) servant au transport de pétrole, d'huile, de benzine, de glycérine, d'alcool, d'esprit de sel-amoniaque, etc.

Nos fûts sont pourvus aux deux extrémités de cerces de renforcement massifs ou façonnés et de cerces de roulage creux qui, à solidité égale, permettent une diminution de poids et par conséquent une économie de frais de transport assez considérable.

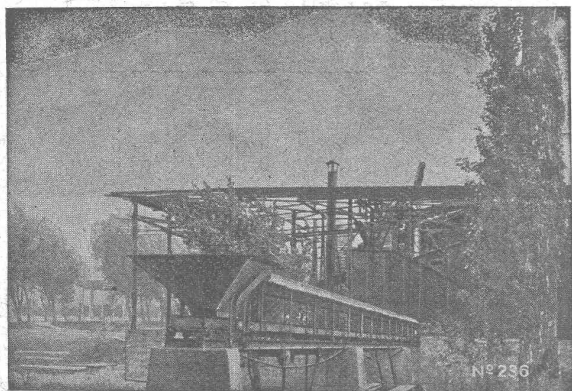


Bidons en fer

soudés à l'autogène
d'une contenance de 25 à 100 litres.

Mannesmannröhren-Werke, Düsseldorf

Représentant pour la Suisse: Ernest DEFFNER, Ingénieur, ZURICH VI, Frohburgstrasse, 54.



Voie de transport à charbon.

:: Spécialité d'installations de Concassage :: transport, triage et remplissage automatiques

pour usines à carbure, produits chimiques électro-métallurgiques, fabriques de chaux et ciment, fonderies, exploitations houillères, carrières de sable, etc.

Installations de transport en masses
pour toutes matières et toutes industries.

Ateliers de Construction
Daverio, Henrici & C^{ie} S.A.
ZURICH

SOCIÉTÉ ANONYME

BROWN, BOVERI & C^{ie}, BADEN (Suisse)

Bureau Technique pour la Suisse Romande: Lausanne, Avenue de la Gare, 3 :: Téléphone 21 59

Tracteurs à accumulateurs à plate-forme

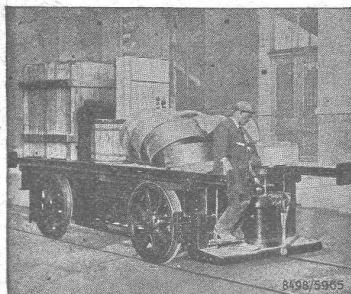
pour transport de marchandises, remorque de wagons sur voies industrielles entre gares et usines et manœuvres à l'intérieur d'usines.

Exécution pour voies d'écartement pratiquement usités.

*Transport de marchandises
sur le tracteur même
ou sur des voitures de remorque.*

*Manipulation très simple
n'exigeant
pas de personnel spécial.*

Toujours prêt à marcher.



*Possibilité de charger la batterie
aux heures de faible charge
des centrales,
quand le courant est à bas prix.*

*Charge de la batterie
sans surveillance.*

*Frais d'exploitation et d'entretien
réduits.*

Remplaçant avantageusement les petites locomotives à vapeur.

MAISON SUISSE, AVEC USINES à BADEN (Argovie) et à MUNCHENSTEIN (près Bâle)

Capital social: 32,000,000 francs.



Superficie des Usines: 635,000 m²

1300 ingénieurs et employés. — 4000 ouvriers.



E. BECK



PERLES, PRÈS BIENNE

Télégrammes : PAPPBECK

Téléphone

Fabrique pour

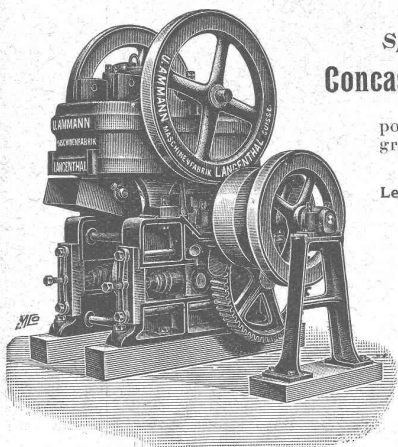
Plaques d'asphalte pour isolations en tous genres

Tapis d'isolation :: Plaques asphaltées en liège

Papier pour couverture :: Carton bitumé cannelé :: Carbolineum
et tous les produits d'asphalte et de goudron.

U. AMMANN, Ateliers de Constructions

LANGENTHAL (Suisse)



Concasseur-broyeur à cylindres.

Spécialité de
Concasseurs et Moulins

pour la fabrication du sable,
gravier, ballast pour routes,
etc.

Les meilleurs
sur le marché actuel.

Livrés également
en LOCATION

MOTEURS

Construction garantie

Les plus hautes
récompenses
aux expositions.

SOCIÉTÉ SUISSE

de

Construction de Routes S.A.

(Macadam-Aeberli et Philippin. Asphaltes)

SUCCURSALE DE LAUSANNE

9, Avenue de la Harpe, 9

Téléphone 2028

Télégr. Macadam

CYLINDRAGE DE ROUTES
avec ou sans fournitures.

LOCATION DE ROULEAUX
de 1, 4 à 14 tonnes.

TRAVAUX D'ASPALTAGE
en tous genres.

ASPHALTE COULÉ ET COMPRIMÉ

PAVAGES

gros et petits pavages (Mosaïque)

PAVAGES EN BOIS

TRAVAUX PUBLICS

DEMANDER DEVIS ET RÉFÉRENCES

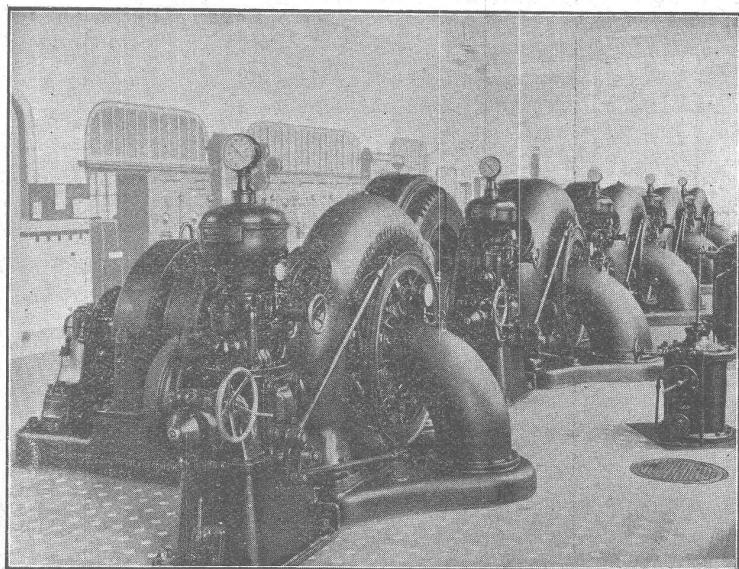
Bureaux à

BERNE Téléphone 5454.

ZURICH Téléphone 4381

Société Anonyme des Ateliers Piccard, Pictet & C^{ie}

GENÈVE



USINE DU CHANET (Ville de Neuchâtel, Suisse).

4 turbines Francis de 1350 HP. 750 tours par min.

1 turbine » de 400 HP. 750 » »

Chute 69 mètres.

FONDERIE

et

Constructions Mécaniques



TURBINES hydrauliques

de tous systèmes

pour toutes chutes

et toutes puissances.



Régulateurs de Précision

Systemes brevetés.

Assurez-vous tous

contre les accidents

à la

MUTUELLE VAUDOISE

Galleries du Commerce, LAUSANNE

■ *Durée de l'engagement :* ■
UN AN SEULEMENT

Les bénéfices réalisés reviennent en totalité aux sociétaires.
312 000 francs rétrocedés en 1916.

Tours, Machines-outils

pièces mécaniques, etc., usés, cassés ou fendus, peuvent être facilement remis à neuf par vos propres ouvriers par la soudure autochimique au Castolin.

Le **CASTOLIN** soude parfaitement fonte sur fonte, sur fer et sur acier et acier sur acier (résistance 4000 kilo par cm²) sur simple forge; joint peut être limé facilement. Dépense insignifiante (seulement 1 à 3 centimes de matières par cm²).

Depuis 9 ans en usage dans les Ateliers des Chemins de fer fédéraux et d'env. 2000 usines suisses. Vendu par matériel complet (poids 6 k.) Fr. 87.50 rendu fco et par boîtes isolées. Export. autorisée. **Seuls fabricants des produits par la soudure autochimique :**

Wassermann-Lieber & Cie, Lausanne 2
MAISON SUISSE FONDÉE EN 1906

Exposition permanente de plus de 400 machines et pièces mécaniques soudées, au siège social, 12, Av. Fraisse Télégr. Wassermann, Lausanne

Ed. BRUN, Wædenswyl

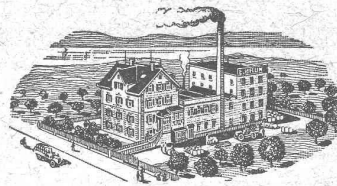
(Suisse)

Première fabrique spéciale de matériaux pour la trempe et la soudure.

PRODUCTION JOURNALIÈRE : 15.000 KILOS

TÉLÉPHONE

Fondée en 1886



TÉLÉGRAMME

Brun, Wædenswyl

Exportation

Poudre à cémenter C pour cémenter en paquet ou au four, avec une profondeur de trempe atteignant 8 mm.

Poudre à tremper B à feu ouvert jusqu'à une profondeur de 3 mm.

Poudre à braser Brunin remplaçant le borax et la brasure, soudant à une chaleur 3 fois moins forte qu'avec l'ancien procédé.

Graisse et huile réfrigérantes pour rafraîchir les paliers chauds et les préserver de la chaleur.

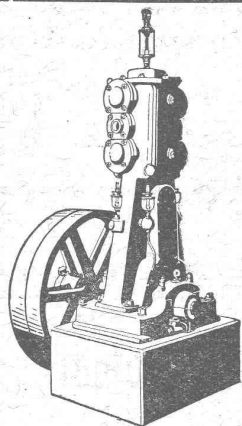
Liquide à tremper exempt d'acide.

Graisse universelle à souder Brunol exempt d'acide et d'oxyde, pour tout emploi, installations, fabrications, etc.

Poudre à souder le fer et l'acier, ainsi que pour la soudure autogène, la meilleure existant à ce jour.

Huile à perforer soluble dans l'eau.

Prix-courant et visite du voyageur gratis.



Compresseurs • Pompes à vide

pour tous genres d'exploitation.

Constructions éprouvées pendant de nombreuses années. Puissance absorbée la plus réduite. Marche silencieuse. Machines construites très solidement et avec les plus grands soins possibles :: Fonctionnement assuré ne :: nécessitant presque pas de réparations. ::

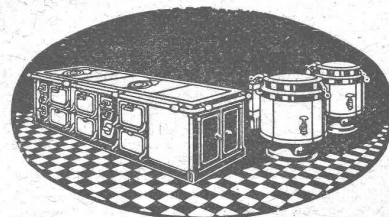
Toujours grand stock de machines immédiatement disponibles

Ateliers de Construction Burckhardt Société Anonyme **Bâle**



Appareils Cuisines "Senking"

pour Villas, Hôtels, Hôpitaux, etc.



Société Anonyme Suisse
BAMBERGER LEROI & Cie :: ZURICH