

Objektyp: **Advertising**

Zeitschrift: **Bulletin technique de la Suisse romande**

Band (Jahr): **43 (1917)**

Heft 20

PDF erstellt am: **05.08.2024**

Nutzungsbedingungen

Die ETH-Bibliothek ist Anbieterin der digitalisierten Zeitschriften. Sie besitzt keine Urheberrechte an den Inhalten der Zeitschriften. Die Rechte liegen in der Regel bei den Herausgebern. Die auf der Plattform e-periodica veröffentlichten Dokumente stehen für nicht-kommerzielle Zwecke in Lehre und Forschung sowie für die private Nutzung frei zur Verfügung. Einzelne Dateien oder Ausdrucke aus diesem Angebot können zusammen mit diesen Nutzungsbedingungen und den korrekten Herkunftsbezeichnungen weitergegeben werden. Das Veröffentlichen von Bildern in Print- und Online-Publikationen ist nur mit vorheriger Genehmigung der Rechteinhaber erlaubt. Die systematische Speicherung von Teilen des elektronischen Angebots auf anderen Servern bedarf ebenfalls des schriftlichen Einverständnisses der Rechteinhaber.

Haftungsausschluss

Alle Angaben erfolgen ohne Gewähr für Vollständigkeit oder Richtigkeit. Es wird keine Haftung übernommen für Schäden durch die Verwendung von Informationen aus diesem Online-Angebot oder durch das Fehlen von Informationen. Dies gilt auch für Inhalte Dritter, die über dieses Angebot zugänglich sind.

Service de placement de la Société suisse des Ingénieurs et des Architectes.

Demandes de place.

N° 89 : Jeune ingénieur-mécanicien diplômé E. P. F., pour Suisse ou étranger.

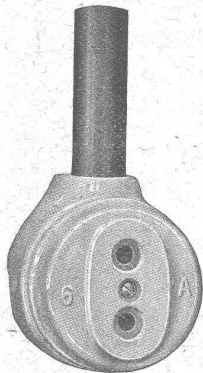
N° 111 : Ingénieur-constructeur très expérimenté, charpente métallique, béton armé, etc.

N° 123 : Ingénieur civil diplômé, pour travaux hydrauliques, béton armé, etc.

Prière de s'adresser au Secrétariat de la Société, à Zurich, Tiefenhöfe, 11 (Paradeplatz).

SIEMENS-SCHUCKERTWERKE

Succursale: ZÜRICH Löwenst. 55



PRISES DE COURANT MURALES

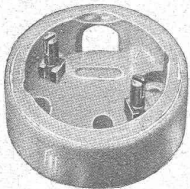
TYPE ZETA

en deux pièces

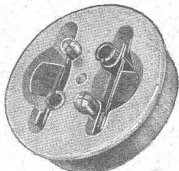
jusqu'à 6 ampères 250 volts

Forme élégante
Montage extrêmement simple
Contrôle aisé des raccordements

Article bon marché et facile à tenir en magasin
Remplacement des fusibles dans la tête de la prise de courant, pratique et sans danger.



Soche de la prise de courant



Tête de la prise de courant

Offres d'exploitation de Brevets d'invention E. IMER-SCHNEIDER INGÉNIEUR CONSEIL GENÈVE

Les propriétaires des brevets suisses suivants désirent entrer en relations avec des fabricants suisses, en vue de la fabrication des articles brevetés et seraient disposés à céder des licences d'exploitation ou à vendre leurs brevets :

N° 43336, N° 43337 et N° 43494, du 40 octobre 1907, Vickers Sons & Maxim Ltd., pour : Arme à feu automatique.

N° 45141, du 9 octobre 1908, Lanston Monotype Corporation Ltd., pour : Moule de machine à fondre des caractères d'imprimerie.

N° 47791, du 1^{er} octobre 1908, Lanston Monotype Corporation Ltd., pour : Machine à perforer des bandes pour la commande de machines pour la fonte de caractères d'imprimerie.

N° 48103, du 1^{er} octobre 1908, Lanston Monotype Corporation Ltd., pour : Mécanisme d'avancement de la bande pour machines à perforer des bandes pour la commande de machines pour la fonte de caractères d'imprimerie.

N° 48104, du 1^{er} octobre 1908, Lanston Monotype Corporation Ltd., pour : Machine pour la perforation de bandes de commande.

N° 48364, du 1^{er} octobre 1908, Lanston Monotype Corporation Ltd., pour : Mécanisme de justification pour machines à perforer des bandes pour la commande de machines pour la fonte de caractères d'imprimerie.

Prière d'adresser les offres ou propositions à M. E. Imer-Schneider, ingénieur-conseil, 8 Boul. James Fazy, à Genève, qui les transmettra à qui de droit.

Technique hygiénique

Un concours est ouvert pour la nomination d'un technicien hygiéniste au service d'hygiène de la ville de Lausanne.

Conditions requises : Pratique des travaux d'architecte ou d'ingénieur ainsi que des questions d'hygiène publique. Traitement : 3000 à 4000 fr.

S'inscrire à la Direction de Police de Lausanne, en joignant les certificats et un curriculum vitae, avant le 15 octobre, à 6 heures du soir.

Lausanne, le 22 septembre 1917.

Direction de Police.

SABLES SILICEUX

de première qualité

sont livrés dans de bonnes conditions, par la maison

JEAN BUECHE & Cie

La Silice Jurassienne «COURT» (Jura bernois)

Sur demande, envoi d'échantillons.

P6288J

A vendre, au total ou en partie,

Terrain industriel de tout 1^{er} ordre

relié aux C.F.F. Superficie : environ 15 000 m². Ecrire sous O. F. 1064 N. à Orell-Fussli, Publicité, Neuchâtel.

P9065N

Brevets d'Inventions.

Les propriétaires des brevets suisses suivants :

N° 59924. Mécanisme de culasse pour mitrailleuses.

N° 62616. Arme à feu automatique avec mécanisme de culasse à genouillère.

N° 63605. Mécanisme de culasse à genouillère pour armes à feu à chargement automatique à canon fixe.

désirent s'entendre de quelque manière que ce soit et à des conditions raisonnables, avec des industriels établis en Suisse, en vue d'en assurer la mise en œuvre et l'exploitation dans ce pays.

S'adr. : Office des Inventions. L. Duvinage, à Bruxelles.

Le Bureau des Fortifications de St-Maurice, à Lavey-Village, demande un

ÉLECTRICIEN

connaissant spécialement le montage et le démontage des centrales téléphoniques et téléphones. P26338L

Métaux antifrictions

Soudures d'étain

Métaux purs

Articles techniques

Vestit Metal S.A.

Zurich.



Jeune homme de 16 ans, cherche place comme

Apprenti électricien.

Ecrire sous O. 4215 L., Publicitas S. A., Lausanne.

Professeur de dessin

La place de professeur de dessin dans une localité de la Suisse romande est à repourvoir. Convierait à dessinateur-architecte désirant s'établir. — S'adresser à l'Indicateur Vaudois, à Lausanne, sous chiffre B. M.

Ouvrier électricien

Ouvrier intelligent, bien au courant de l'entretien des moteurs triphasés, trouverait place stable et bien rétribuée dans fabrique du Val-de-Travers.

Adresser offres de suite, sous 1497, à l'Indicateur Vaudois, à Lausanne.

DILATO



Regulateur automatique de température
Economie de combustible
Absence de frais d'entretien
FABRIQUE DE CHAUFFAGE CENTRAL S.A. BERNE

O. L. 1016 B



Tout emplacement situé sous l'eau est rendu imperméable par l'emploi du Sika rapide.

Articles chimico-techniques

SIKA pour imperméabilisation absolue de ciment, crépi, béton, etc., résiste à une pression de plus de **6 atm.** = 60 m.

Prospectus et références de premier ordre sur demande.

Très appréciés depuis de nombreuses années.

Si on le désire, nous exécutons nous-mêmes les travaux ou nous fournissons du personnel expérimenté avec **garantie**.

Purigo

pour le nettoyage et le durcissement de toutes sortes de pierres naturelles et artificielles, etc. Préserve contre les plus forts réactifs acides.

Konservado

coloré et incolore, inodore, pour la conservation, la prise de crépi (façades) et l'imprégnation de toutes espèces de pierres. Empêche les inflorescences de salpêtre.



Igas- mastic et enduit.

Insurpassable pour mastiquer les parquets et pour tous masticages. - **Résiste aux acides.** - Durcit à l'air.

Environ 10.000 m² posés, le meilleur marché, le plus simple, universellement apprécié.

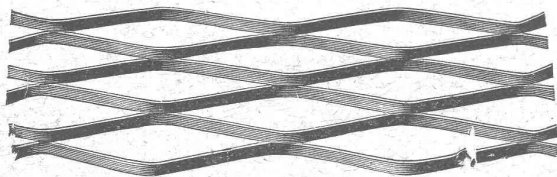
BONS REPRÉSENTANTS DEMANDÉS

Fabrication et vente: **Kasp. Winkler & C^{ie}, Zurich V.**

Télégrammes: SIKAT
Téléphone 7462

MÉTAL DÉPLOYÉ

LAUSANNE



LAUSANNE

FRANCILLON & C^{ie}

MOYENS DE TRANSPORT

Elévateurs, vis transporteuses,
Transports aériens par câbles.
Chemins de fer système "Decauville"
Petites locomotives électriques et à benzine.
etc.

OEHLER & C^o, AARAU

Aciéries et Ateliers de Construction

Fonte pour canalisation

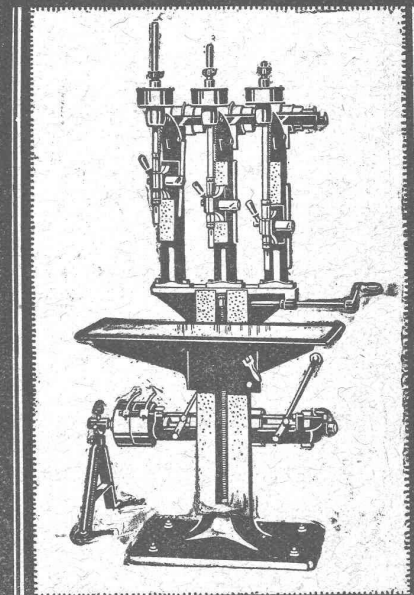
à haute pression

des Usines de Choindéz

TUYAUX FER ÉTIRÉ

Max Schmidt & C^{ie}, Lausanne

MACHINES À PERCER SENSITIVES



ATELIERS DE CONSTRUCTION
SCHWEITER-S.A.
HORGEN-SUISSE

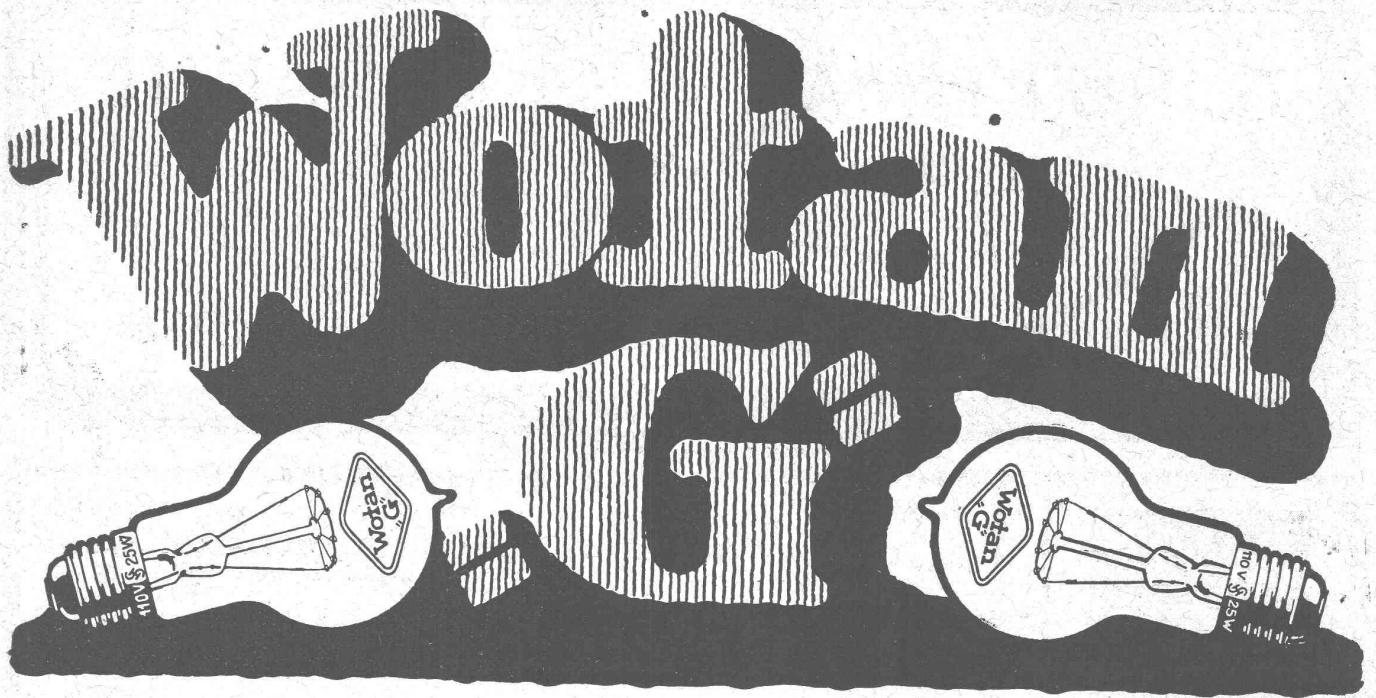
IMPRIMERIE LA CONCORDE Lausanne.

Travaux soignés en tous genres.
Tirages en couleurs. Illustrations.
Journaux :: Volumes :: Algèbre.

Baumann, Kœlliker & C^o

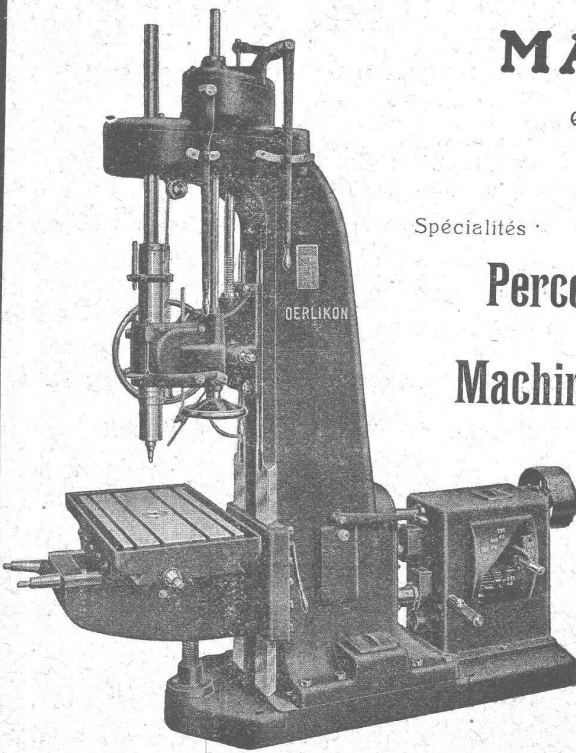
ZURICH 2

Lignes de contact
pour chemins de fer
électriques



La lampe Wotan à remplissage gazeux

Siemens - Schuckertwerke · Bureau Zurich



MACHINES - OUTILS

en tous genres pour l'usinage des métaux
Exécution soignée.

Spécialités



Perceuses sensibles à grande vitesse
(roulements à billes)

Machines à percer radiales universelles

Machines à percer et aléser

Machines à percer rapides

Tours de précision à grand débit

TÉLÉ GRAPHE OUTIL OERLIKON
PHONE : HOTTINGEN, 6943

2

Société Suisse de Machines Outils Oerlikon

G. RUTTIMANN :: LAUSANNE

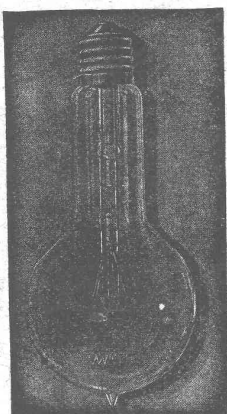
ENTREPRISES ÉLECTRIQUES



TÉLÉPHONE 3322

Maison spéciale pour la construction de

Réseaux électriques aériens



LAMPES

à filament étiré

1 Watt et 1/2 Watt

Fabrication exclusivement suisse

LUMIÈRE S.A.

ZOUG (Suisse)

USINE à GOLDAU

CLICHÉS SADAG

GENÈVE (Sécheron)
BELLEGARDE (Ain)

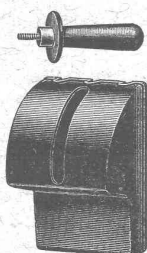
Autotypie -- Zincogravure
Chromotypographie --
-- -- -- Héliogravure

Manufacture de Papiers
STOUKY, BAUMGARTNER & C^e
LAUSANNE et RENENS

Spécialité de Papiers

utilisés dans l'Industrie du Bâtiment

Fabriques de Cartons Presspan et de Matières isolantes pour l'Electricité,
ci-devant **H. Weidmann S. A., Rapperswil (St-Gall)**



(2)

Carton verni, micaé. **MICANITE** en planches, dure et flexible. Toile-micanite. — Papier-micanite. — Toile et papiers huilés et vernis. — Rubans isolants. — Papiers japonais. Carton et papier d'amiante. — Carcasses de bobines en **AMIANTE VULCANISÉ**, pour dynamos, moteurs, appareils, etc. Ciment amiante en plaques et pièces découpées diaphragmes, isolants divers. — Boîtes protectrices en **AMIANTE** pour interrupteurs et coupe-circuit. — Manettes et pièces moulées en **CORNITE** et en **BAKELITE** — Tubes de transformateurs, tubes et rainures pour machines, dynamo en Micanite et en Cartogène. Poulies de friction. — Perles isolantes. — Fibre vulcanisée. — Leatheroid. — Vitrite. — Pièces moulées isolantes pour Magnetos. Isolants pour tramways, fours électriques, etc.



MÉDAILLE D'OR
BERNE :: 1914



Henri Brändli, Horgen

Fabrique de carton bitumé, ciment ligneux

Spécialité :

Plaques isolatrices asphaltées

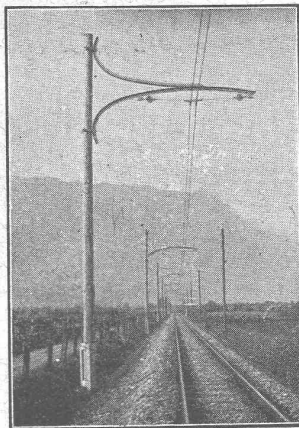
en toutes épaisseurs et de tous genres pour

Couvertures imperméables de ponts, tunnels, passages, chapes de voûte, soubassements, etc.

ISOLATIONS (Fourniture et pose) ISOLATIONS
Feutre et tapis isolant. Asphalte isolant.

Meilleures références.
Télégr. Henri Brändli.

Service soigné.
Téléphone: 38.



Fabrique de Meubles en fer Biglen **BIGLER, SPICHIGER & C^{ie}**

Fabrication spéciale pour

**Matériel de lignes de contact et Matériel
d'équipement de chemins de fer électriques**

DIRECTION : Ing. MORGENTHALER

BUREAU TECHNIQUE à BERNE

Adresse pour la correspondance : **BIGLER, SPICHIGER & C^{ie}**, à BERNE
Téléphone N° 26 20 * Adresse télégraphique : **ELECTROBIGLEN BERNE**

ATELIERS MÉCANIQUES --
SERRURERIE MÉCANIQUE
-- FORGE MÉCANIQUE --
ÉTAMPAGE -- PRESSAGE

MENUISERIE MÉCANIQUE
PEINTURE -- SOUDURE AU-
TOGÈNE -- FABRICATION
D'ARTICLES EN SÉRIES

Fédération des Fabricants Suisses

de Cartons bitumés (inscr. R. du C.)

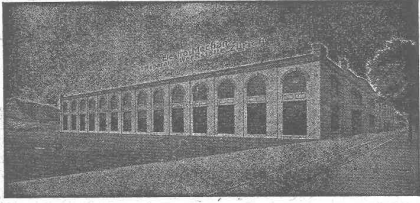
Téléphone : 36.36

ZURICH, Peterhof Télégr.: Dachpappverband Zurich

BUREAU DE VENTE

ET DE CONSULTATION

Livraison de cartons bitumés, ciment ligneux, matières collantes et cartons-feutre.



Ateliers Electro-Mécaniques de Réparations et Constructions

BURKHARD & HILTPOLD

Hardturmstrasse 121, ZURICH V, Ateliers « Orion ». Téléphone : Bureaux 8355, Domicile 8338. — Adresse télégraphique : Elctromechan, Zürich.

Réparation, Enroulement, Bobinages, Mise au point, Livraison, Achat, Vente, Echange et Location

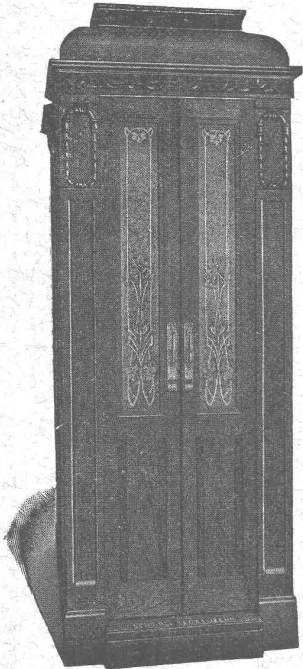
de Moteurs et Machines électriques, Transformateurs, etc.

ASCENSEURS ET MONTE-CHARGES

Electriques, Hydrauliques, à Transmission

Schindler & C^{ie}, Lucerne

Bureau et Atelier à LAUSANNE



Marc PELET

Ingenieur-Constructeur

Rue Saint-Roch, 3 et 5

Commande par boutons
par corde, par volant.

Marche silencieuse

Parachute infallible

4000 installations en fonctions

Renseignements, Dessins,

Devis et Prix-courants

gratis sur demande.

Appareillage, Serrurerie, Installations sanitaires

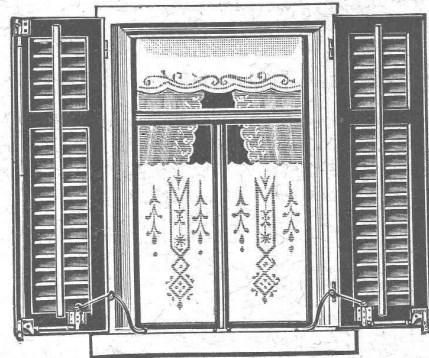
DANIEL PERRET

6, Avenue de Béthusy LAUSANNE Téléphone 1086

Installateur des eaux de Cossonay, Ballaigues, Vallorbe, Vaulion, Echallens, Bremblens, Leysin, Belmont.

Spécialité de canalisations à haute pression, chauffages de serres. Etudes et devis sur demande. Magasin d'exposition et de vente. Articles pour gaz. Potagers économiques «Le Rêve», etc., Réchauds, manchons, etc.

Tourne-volets "Universel"



BREVET + N° 55511 D. R. P. N. 244,340

Exposition Nationale Suisse 1914 : MÉDAILLE D'OR
Exposition Internationale pour le bâtiment 1913, à Leipzig : MÉDAILLE D'ARGENT

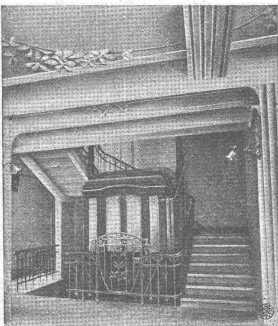
Pour manœuvrer les volets
à fenêtres fermées.

Zà 1907 g.

H. HESS, Pilgersteg-Ruti (Zurich)

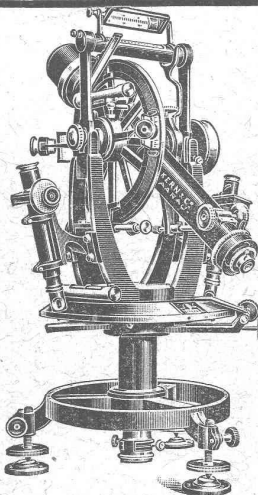
ASCENSEURS &

Monte - Charges Système ARSAG



Fabrique Suisse de Wagons
Schlieren S. A.

Schlieren-Zurich



Kern AARAU

Théodolites
Instruments de nivellement
Boîtes de
Compas de précision

CATALOGUES GRATIS

Kern & C^{ie} Société Anonyme Aarau

EMBRAYAGE BENN

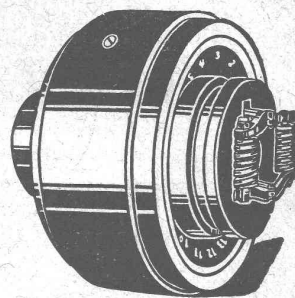
Protégé dans tous les pays industriels par 29 brevets et de nombreuses marques déposées.

L'Embrayage à friction, système **Benn**, a fait ses preuves dans les conditions de marche les plus difficiles.

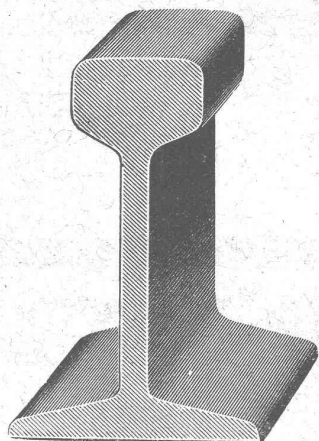
C'est par un **Embrayage Benn** qu'est commandé le propulseur du nouveau brise-glaces-russe «**Pierre-le-Grand**».

La garantie imposée était que l'embrayage devait glisser quand le couple de torsion correspondrait à 3,100 chevaux-vapeur, ceci dans le but d'éviter que des ruptures se produisent si l'hélice venait à rencontrer de gros blocs de glace.

De tous les nombreux systèmes proposés, c'est l'**Embrayage Benn** qui fut choisi parce que, seul, il est capable de remplir cette condition.



SOCIÉTÉ DES USINES DE LOUIS DE ROLL
Succursale : USINES DE CLUS (Canton de Soleure).



Rails en acier et Voies complètes

DANS TOUS LES PROFILS COURANTS

Wagonnets-basculateurs, Wagonnets à plate-forme
LOCOMOTIVES :: LOCOMOBILES :: MOTEURS

Robert AEBI & C^o, Zurich I

Vente et Location. — Dépôts à Zurich et à Berne.

■ ■ CALCULS DE STABILITÉ ■ ■
Projets - Devis - Mise en soumission - Surveillance - Expertise
BÉTON ARMÉ et CONSTRUCTIONS DIVERSES

A. PARIS, Ingénieur-Conseil indépendant
des brevets et des entreprises
Avenue Jomini :: LAUSANNE :: Téléph. 46.92

Ascenseurs Stigler

: les plus répandus du monde :

E. GAILLARD

Ingénieur

Avenue des Alpes

LAUSANNE

Réparations

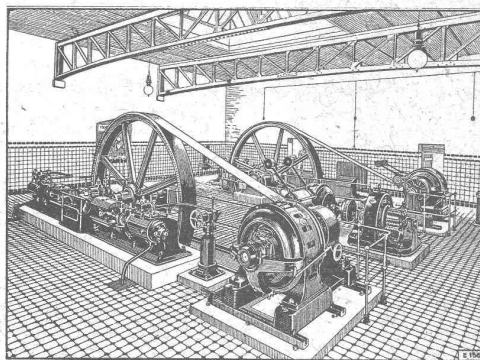
Transformations

Entretien

Toutes fournitures

TÉLÉPHONE 1-30

ESCHER WYSS & C^{IE} S.A.
Zurich
Suisse



Machines à glace et à froid
de toutes dimensions

pour Boucheries et Abattoirs

Turbines hydrauliques

Pompes centrifuges

Chaudières à vapeur

Représentant pour la Suisse Romande :
M. Gustave DIETRICH, ingénieur, Eclépens (Vaud)