

Objektyp: **Advertising**

Zeitschrift: **Bulletin technique de la Suisse romande**

Band (Jahr): **43 (1917)**

Heft 21

PDF erstellt am: **10.07.2024**

Nutzungsbedingungen

Die ETH-Bibliothek ist Anbieterin der digitalisierten Zeitschriften. Sie besitzt keine Urheberrechte an den Inhalten der Zeitschriften. Die Rechte liegen in der Regel bei den Herausgebern. Die auf der Plattform e-periodica veröffentlichten Dokumente stehen für nicht-kommerzielle Zwecke in Lehre und Forschung sowie für die private Nutzung frei zur Verfügung. Einzelne Dateien oder Ausdrucke aus diesem Angebot können zusammen mit diesen Nutzungsbedingungen und den korrekten Herkunftsbezeichnungen weitergegeben werden. Das Veröffentlichen von Bildern in Print- und Online-Publikationen ist nur mit vorheriger Genehmigung der Rechteinhaber erlaubt. Die systematische Speicherung von Teilen des elektronischen Angebots auf anderen Servern bedarf ebenfalls des schriftlichen Einverständnisses der Rechteinhaber.

Haftungsausschluss

Alle Angaben erfolgen ohne Gewähr für Vollständigkeit oder Richtigkeit. Es wird keine Haftung übernommen für Schäden durch die Verwendung von Informationen aus diesem Online-Angebot oder durch das Fehlen von Informationen. Dies gilt auch für Inhalte Dritter, die über dieses Angebot zugänglich sind.

BULLETIN TECHNIQUE DE LA SUISSE ROMANDE

Organe en langue française de la
SOCIÉTÉ SUISSE DES INGÉNIEURS ET DES ARCHITECTES

ABONNEMENTS :

Suisse : 1 an, 10 francs
Etranger : 12 francs

Pour sociétaires :

Suisse : 1 an, 8 francs
Etranger : 10 francs

Prix du numéro :
75 centimes.

Pour les abonnements
s'adresser à la librairie
F. Rouge & C^o, à Lausanne.

ainsi que de
l'Association des Anciens Elèves
de l'Ecole d'Ingénieurs de l'Université de Lausanne
et des
Groupes Romands de la G. e. P.

COMITÉ DE RÉDACTION

Président : D^r P. PICCARD, ingénieur, à Genève.
Secrétaire : HENRY BAUDIN, architecte, à Genève.

MEMBRES :

Fribourg : MM. F. BROILLET, architecte; J. LEHMANN, ingénieur; R. DE SCHALLER, architecte. — *Vaud* : MM. EPITAUX, architecte; W. GRENIER, ingénieur, professeur honoraire de l'Université de Lausanne; E. JOST, architecte; CH. THEVENAZ, architecte. — *Genève* : MM. E. IMER-SCHNEIDER, ingénieur-conseil; PAUL PICCARD, ingénieur-constructeur. — CH. WEIBEL, architecte. — *Neuchâtel* : MM. ED. ELSKES, ingénieur; A. HOTZ, ingénieur cantonal; F. PRINCE, architecte. — *Valais* : M. F. DE STOCKALPER, ingénieur.

RÉDACTEUR : D^r H. DEMIÈRE, ingénieur, Valentin, 2, Lausanne.

ANNONCES :

30 centimes la ligne
Rabais pour annonces répétées

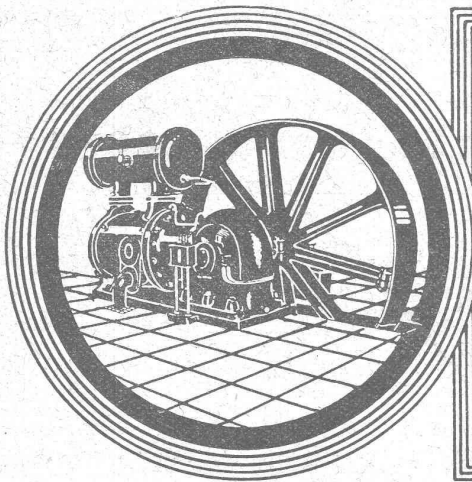
Tarif spécial pour
fractions de pages

S'adresser exclusivement
à l'Indicateur Vaudois
(Société Suisse d'Édition)
Jumelles, 4, Lausanne.

CONSEIL D'ADMINISTRATION DU BULLETIN TECHNIQUE :

E. IMER-SCHNEIDER, ingénieur-conseil, *président*; J. CHAPPUIS, ingénieur. — A. DOMMER, ingénieur, — H. MEYER, architecte. — F. ROUGE, libraire.

ADMINISTRATION : LIBRAIRIE F. ROUGE & C^o, 6, RUE HALDIMAND, LAUSANNE



DEMAG
Installations d'air comprimé.
Marteaux perforatrice.
Compresseurs.

Bureau : ROBERT AEBI & C^o, ZÜRICH I, Werdmühleplatz 2
**DEUTSCHE MASCHINENFABRIKAG
DUISBURG**

FABRIQUE LAUSANNOISE d'APPAREILS de CHAUFFAGE

G. Weber, constructeur, Lausanne

Maison fondée en 1889

CHAUFFAGES CENTRAUX - VENTILATION

Chauffages par pulsion d'air chaud.

Spécialité soignée d'installation de

Guisines complètes pour Hôtels, Pensions, etc.

Broches

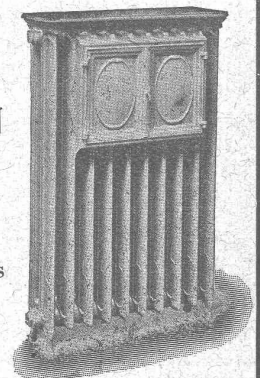
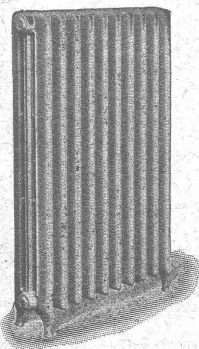
MARMITES A VAPEUR

Grillades

BUANDERIES COMPLÈTES, SIMPLES ET A VAPEUR

Références de tout premier ordre.

Exposition Nationale Suisse, Berne 1914, Groupe 20, MÉDAILLE D'OR



Baumann, Kœlliker & C^o

ZURICH 2

Installations électriques
en tous genres

ARBRES DE TRANSMISSION



en acier comprimé et tourné, poli

TRÉFILERIES RÉUNIES S.A., Bienne

Fers et Aciers étirés de précision sur tous



Profils

Aciers laminés à froid jusqu'à 300 mm. de largeur
Feuillard pour emballages, sans scories. 6635

GRAND PRIX : Exposition Nationale Suisse Berne 1914.

Ascenseurs Stigler

: les plus répandus du monde :

E. GAILLARD

Ingénieur

Avenue des Alpes

LAUSANNE

Réparations

Transformations

Entretien

Toutes fournitures

TÉLÉPHONE 1-30

Société Anonyme "Union", à Bienne (Suisse)

Première Fabrique Suisse de CHAINES SOUDÉES
par procédé électrique breveté

CHAINES en TOUS GENRES



pour l'Industrie et l'Agriculture.

CHAINES CALBRÉES et ÉPROUVÉES de la plus haute résistance
pour Grues et Monte-charges.

N.B. — La chaîne courante n'est vendue que par les marchands de fer.

Appareils à jet de sable

+ Brevets N° 73612, 74768, 74760

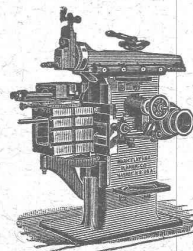
Compresseurs

Installations complètes

pour Fonderies

Charles Weller & C^o

Adr. télégr. : Wellerco Zurich Téléphone : N° 5659



J. Lambercier & C^{ie}, Genève

Fabrique d'Huiles et Graisses industrielles
Spécialité de

Fournitures pour Usines

Organes de transmissions
Arbres, Paliers, Courroies, Graisseurs, etc.
Machines, Outils américains et autres.

Attestations, Renseignements et Devis franco et gratis sur demande



AVANT

Emulsion Bitumineuse

ESMERALDA

seul produit garantissant un succès
complet pour l'assèchement des
CONSTRUCTIONS HUMIDES

C^o VALLANDA

C. Gartenmann & C^o

BERNE Téléphone 44-24
LAUSANNE Téléphone 40-16



APRÈS

La Compagnie VALLANDA se charge, avec garantie donnée par convention, de tous travaux d'isolation contre l'humidité, même par les plus fortes pressions d'eau.

LANDIS & GYR S.A.

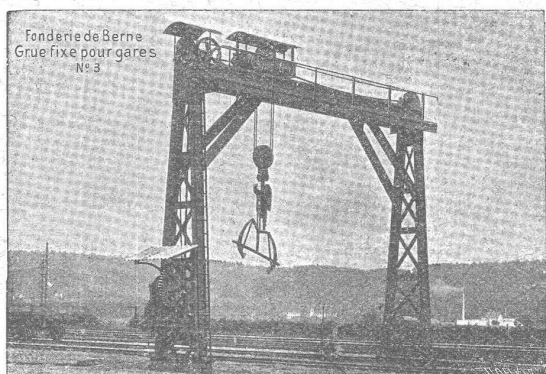
Z O U G

COMPTEURS D'ÉLECTRICITÉ
WATTMÈTRES SYSTÈME FERRARIS
INTERRUPTEURS HORAIRES

Société des USINES de LOUIS de ROLL

Succursale: FONDERIE DE BERNE, à Berne.

Lettres et Télégrammes: Fonderie de Berne, à Berne. Téléphone: 10.66



Appareils de levage: Ponts roulants, grues pivotantes, grues de chargement, etc., pour commande à beas et commande électrique, monte-charges, appareils de levage pour essieux, monte-charges pour charbon pour approvisionner les locomotives.

Matériel de chemins de fer: Ponts tournants et charriots transbordeurs pour wagons et locomotives, branchements et croisements pour voies normales et voies étroites, Barrières.

Chemins de fer de montagne: Funiculaires complets, avec freins spéciaux (systèmes brevetés), depuis 1898, 87 exécutions.

Superstructures à crémaillère: Systèmes: Strub, Abt, Rigenbach, Peter, etc.

Barrages: Installations métalliques et mécaniques pour barrages et canaux, grilles, machines pour nettoyer les grilles, treuils.

Renseignements sur des installations faites, références
Projets et Devis sont à disposition.

SOCIÉTÉ GÉNEVOISE D'INSTRUMENTS DE PHYSIQUE

5, Rue Gourgas - GENÈVE - Rue Gourgas, 5

Machines à froid et à glace
Compteurs d'électricité

Instruments pour GÉOMÈTRES - Appareils scientifiques

3007

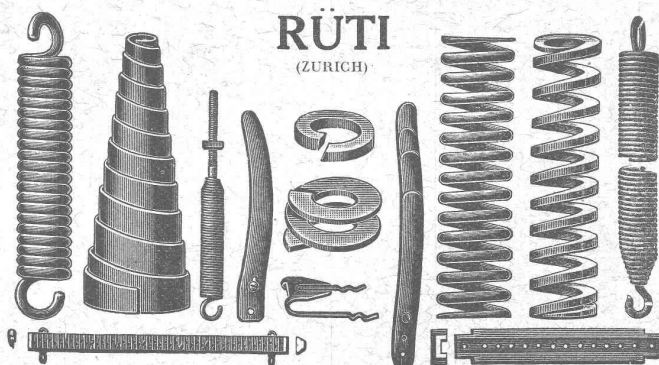
Catalogues franco sur demande.

BUREAU INTERNATIONAL DE
BREVETS D'INVENTION
GENÈVE SUISSE
E. IMER-SCHNEIDER
INGÉNIEUR-CONSEIL

BREVETS D'INVENTION
MARQUES DE FABRIQUE-DESSINS-MODÈLES.
OFFICE GÉNÉRAL FONDÉ EN 1888 LA CHAUX-DE-FONDS.
MATHÉY-DORET Ing^r Conseil

BAUMANN FRÈRES

Ateliers pour la construction de
Ressorts en tous genres



RÜTI
(ZURICH)

RESSORTS EN FIL D'ACIER DE 0,2-50 mm. D'ÉPAISSEUR
en fil de laiton, nickel et bronze
pour toutes machines et appareils

RESSORTS EN TOLE D'ACIER TREMPÉ BLEUI
RONDELLES A RESSORT

Articles techniques pour l'industrie textile

Calculs pour la capacité de charge à disposition
de nos clients

TRAVAUX D'ASPHALTAGE

Asphalte caoutchouté monolithe
Planelles et pavés en Asphalte comprimé pour Couvertures.
Terrasses, Trottoirs, Jeux de quilles, Tennis et Chaussées.

Couvertures en ciment volcanique.

Plaques isolatrices en asphalte.

Emulsion Étanchéité garantie Isolants divers.

ROSSO & SCHNEEBELI

Successeurs de H. LAVANCHY

LAUSANNE: Petit-Chêne, 10 (Tél. 26) VEVEY: Torrent, 10 (Tél. 151)

CABLES ÉLECTRIQUES SOUS PLOMB

pour haute et basse tension,

télégraphie, téléphonie et sonnerie avec accessoires.

TUYAUX EN PLOMB

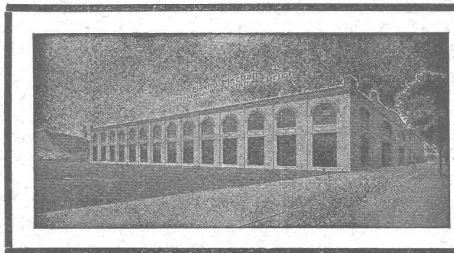
CABLES EN ACIER pour traction, ascenseurs, grues,
ancrages, etc. — LIENS POUR ÉCHAFAUDAGES

FABRIQUE de CABLES de BROUGG

(Société anonyme)

BROUGG (Argovie)

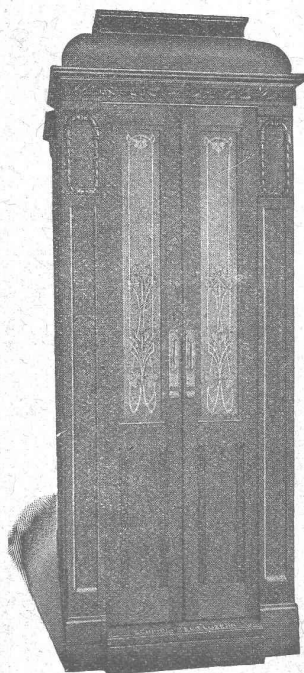
Fédération des Fabricants Suisses
 de Cartons bitumés (inscr. R. du C.)
 Téléphone : 36.36 **ZURICH, Peterhof** Télégr. : Dachpappverband Zurich
BUREAU DE VENTE ET DE CONSULTATION Livraison de cartons bitumés, ciment ligneux, matières collantes et cartons-feutre.



Ateliers Electro-Mécaniques de Réparations et Constructions
BURKHARD & HILTPOLD
 Hardturmstrasse 121, ZURICH V, Ateliers « Orion ».
 Téléphone : Bureaux 8355, Domicile 8338. — Adresse télégraphique : Electromechan, Zürich.
Réparation, Enroulement, Bobinages, Mise au point,
Livraison, Achat, Vente, Echange et Location
de Moteurs et Machines électriques, Transformateurs, etc.

ASCENSEURS ET MONTE-CHARGES

Electriques, Hydrauliques, à Transmission
Schindler & C^{ie}, Lucerne
 Bureau et Atelier à LAUSANNE



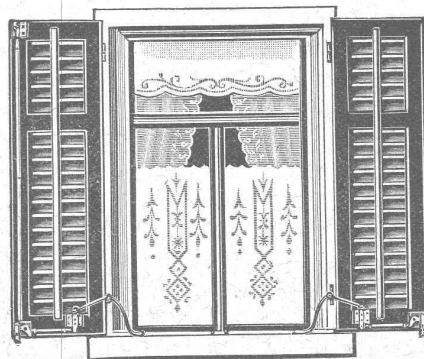
Marc PELET

Ingénieur-Constructeur
 Rue Saint-Roch, 3 et 5
 Commande par boutons
 par corde, par volant.
 Marche silencieuse
 Parachute infailible
 4000 installations en fonctions
 Renseignements, Dessins,
 Devis et Prix-courants
 gratuits sur demande.

Appareillage, Serrurerie, Installations sanitaires
DANIEL PERRET

6, Avenue de Béthusy LAUSANNE Téléphone 1086
 Installateur des eaux de Cossónay, Ballaigues, Vallorbe, Vaulion, Echallens,
 Bremblens, Leysin, Belmont.
 Spécialité de canalisations à haute pression, chauffages de serres. Etudes
 et devis sur demande. Magasin d'exposition et de vente. Articles pour
 gaz. Potagers économiques «Le Rêve», etc., Réchauds, manchons, etc.

Tourne-volets "Universel"

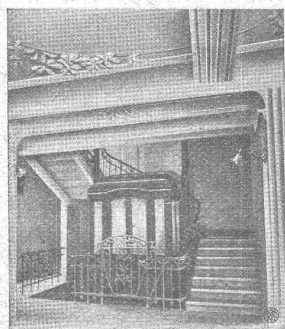


BREVET + N° 55511 D. R. P. N. 244.340

Exposition Nationale Suisse 1914 : MÉDAILLE D'OR
 Exposition Internationale pour le bâtiment 1913, à Leipzig
 MÉDAILLE D'ARGENT

Pour manœuvrer les volets
 à fenêtres fermées. Za 1907 g
H. HESS, Pilgersteg-Ruti (Zurich)

ASCENSEURS &



Monte - Charges
Système ARSAG

Fabrique Suisse de Wagons
 Schlieren S. A.
Schlieren-Zurich

Fers ronds fluss pour béton armé
 en barres de 12 à 14 m.

Max Schmidt & C^{ie}
LAUSANNE

25, PLACE SAINT-LAURENT, 25



E. BECK



PERLES, PRÈS BIENNE

Télégrammes : PAPPBECK



Téléphone

Fabrique pour

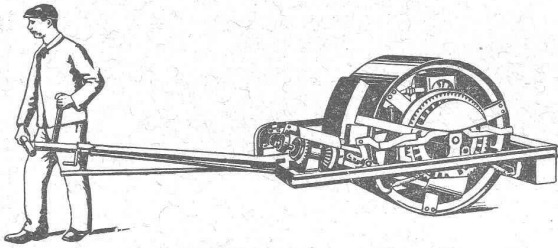
Plaques d'asphalte pour isolations en tous genres

Tapis d'isolation :: Plaques asphaltées en liège

Papier pour couverture :: Carton bitumé cannelé :: Carbolineum
et tous les produits d'asphalte et de goudron.

U. AMMANN, Ateliers de Constructions

LANGENTHAL (Suisse)



SPÉCIALITÉ DE

MACHINES POUR LA CONSTRUCTION DE ROUTES

Concasseurs et moulins,

Défonceuses,

Collecteurs pour boue,

Goudronneuses,

Rouleaux pour routes et trottoirs,

Elévateurs, Monte-charges, Transmissions

SOCIÉTÉ SUISSE

de

Construction de Routes S.A.

(Macadam-Aeberli et Philippin. Asphaltes)

SUCCURSALE DE LAUSANNE

9, Avenue de la Harpe, 9

Téléphone 2028

Télégr. Macadam

CYLINDRAGE DE ROUTES

avec ou sans fournitures.

LOCATION DE ROULEAUX

de 1, 4 à 14 tonnes.

TRAVAUX D'ASPHALTAGE

en tous genres.

ASPHALTE COULÉ ET COMPRIMÉ

PAVAGES

gros et petits pavages (Mosaïque)

PAVAGES EN BOIS

TRAVAUX PUBLICS

DEMANDER DEVIS ET RÉFÉRENCES

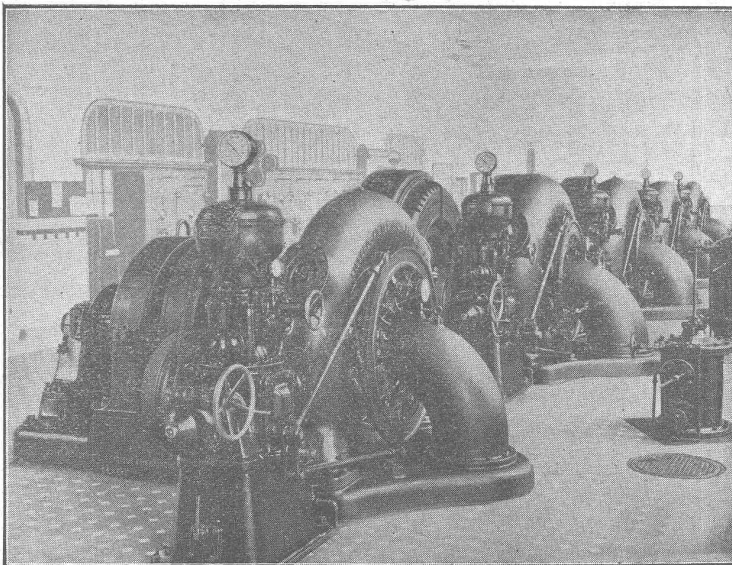
Bureaux à

BERNE Téléphone 5454.

ZURICH Téléphone 4381

Société Anonyme des Ateliers Piccard, Pictet & C^{ie}

GENÈVE



USINE DU CHANET (Ville de Neuchâtel, Suisse).

4 turbines Francis de 1350 HP. 750 tours par min.

1 turbine » de 400 HP. 750 » »

Chute 69 mètres.

FONDERIE

et

Constructions Mécaniques



TURBINES hydrauliques

de tous systèmes

pour toutes chutes

et toutes puissances.



Régulateurs de Précision

Systemes brevetés.

Assurez-vous tous

contre les accidents

à la

MUTUELLE VAUDOISE

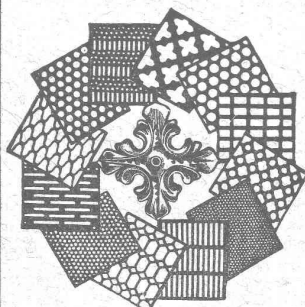
Galleries du Commerce, LAUSANNE

■ *Durée de l'engagement :* ■
UN AN SEULEMENT

Les bénéfices réalisés reviennent en totalité aux sociétaires.

312 000 francs rétrocedés en 1916.

Tôles perforées



H. HEER & C^o
OLTEN 7381

DILATO



Regulateur automatique de température
Economie de combustible
Absence de frais d'entretien
FABRIQUE DE CHAUFFAGE CENTRAL S.A.
BERNE

MÉCANICIEN

On cherche à Lausanne pour leçons de dessin de machines et mécanique élémentaire un ingénieur ou technicien-mécanicien ayant quelques heures disponibles par semaine. Adresser offres de suite en indiquant le temps disponible sous B 14094 L, Publicitas S. A. Lausanne.

Ed. BRUN, Wædenswyl

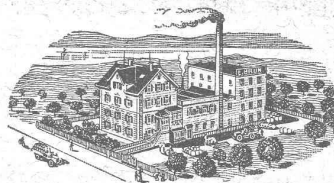
(Suisse)

Première fabrique spéciale de matériaux pour la trempe et la soudure.

PRODUCTION JOURNALIÈRE : 15.000 KILOS

TÉLÉPHONE

Fondée en 1886



TÉLÉGRAMME

Brun, Wædenswyl

Exportation

Poudre à cémenter C pour cémenter en paquet ou au four, avec une profondeur de trempe atteignant 8 mm.

Poudre à tremper B à feu ouvert jusqu'à une profondeur de 3 mm.

Poudre à braser Brunin remplaçant le borax et la brasure, soudant à une chaleur 3 fois moins forte qu'avec l'ancien procédé.

Graisse et huile réfrigérantes pour rafraîchir les paliers chauds et les préserver de la chaleur.

Liquide à tremper exempt d'acide.

Graisse universelle à souder Brunol exempte d'acide et d'oxyde, pour tout emploi, installations, fabrications, etc.

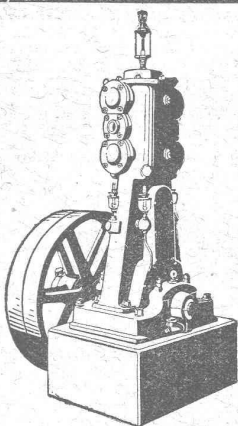
Poudre à souder le fer et l'acier, ainsi que pour la soudure autogène, la meilleure existant à ce jour.

Huile à perforer soluble dans l'eau.

Prix-courant et visite du voyageur gratis.

Compresseurs :: Pompes à vide

pour tous genres d'exploitation.



Constructions éprouvées pendant de nombreuses années. Puissance absorbée la plus réduite. Marche silencieuse. Machines construites très solidement et avec les plus grands soins possibles :: Fonctionnement assuré ne :: nécessitant presque pas de réparations. ::

Toujours grand stock de machines immédiatement disponibles

Ateliers de Construction Burckhardt Société Anonyme **Bâle**

"MONITOR"

RADIATEUR A GAZ

CHAUFFAGE RAPIDE DES LOCAUX
RÉGLAGE A VOLONTÉ DE LA PUISSANCE CALORIFIQUE
SÉCURITÉ DU FONCTIONNEMENT
PLUS HAUT DEGRÉ POSSIBLE DU RENDEMENT
CONSTRUCTION SOLIDE PAR SUITE D'EMPLOI DE MATÉRIEAUX DE CHOIX

SOCIÉTÉ ANONYME SUISSE
BAMBERGER, LEROI & C^{IE}
ZURICH

