

Objektyp: **Advertising**

Zeitschrift: **Bulletin technique de la Suisse romande**

Band (Jahr): **43 (1917)**

Heft 22

PDF erstellt am: **11.09.2024**

### **Nutzungsbedingungen**

Die ETH-Bibliothek ist Anbieterin der digitalisierten Zeitschriften. Sie besitzt keine Urheberrechte an den Inhalten der Zeitschriften. Die Rechte liegen in der Regel bei den Herausgebern.

Die auf der Plattform e-periodica veröffentlichten Dokumente stehen für nicht-kommerzielle Zwecke in Lehre und Forschung sowie für die private Nutzung frei zur Verfügung. Einzelne Dateien oder Ausdrucke aus diesem Angebot können zusammen mit diesen Nutzungsbedingungen und den korrekten Herkunftsbezeichnungen weitergegeben werden.

Das Veröffentlichen von Bildern in Print- und Online-Publikationen ist nur mit vorheriger Genehmigung der Rechteinhaber erlaubt. Die systematische Speicherung von Teilen des elektronischen Angebots auf anderen Servern bedarf ebenfalls des schriftlichen Einverständnisses der Rechteinhaber.

### **Haftungsausschluss**

Alle Angaben erfolgen ohne Gewähr für Vollständigkeit oder Richtigkeit. Es wird keine Haftung übernommen für Schäden durch die Verwendung von Informationen aus diesem Online-Angebot oder durch das Fehlen von Informationen. Dies gilt auch für Inhalte Dritter, die über dieses Angebot zugänglich sind.


Ein Dienst der *ETH-Bibliothek*  
ETH Zürich, Rämistrasse 101, 8092 Zürich, Schweiz, [www.library.ethz.ch](http://www.library.ethz.ch)

<http://www.e-periodica.ch>



# A-MOREL

SPÉCIALITÉ  
PROCÉDÉ  
ATELIER D'HELIOGRAPHIE A SEC



ARBRES DE TRANSMISSION



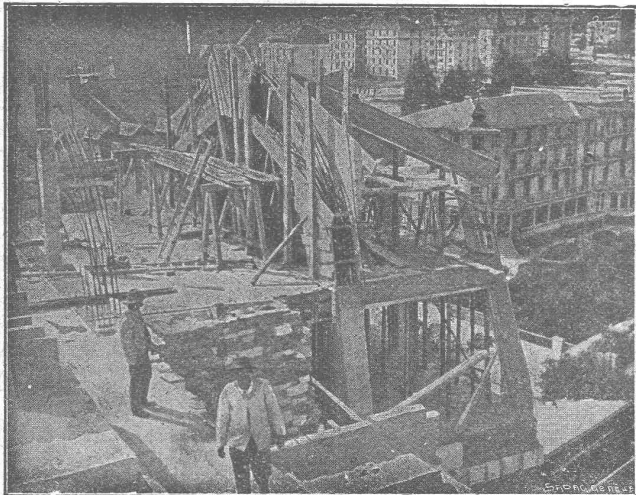
TRÉFILERIES RÉUNIES S.A., Bienne

Fers et Aciers étirés de précision sur tous



Aciers laminés à froid jusqu'à 300 mm. de largeur  
Feuillard pour emballages, sans scories. 6635

GRAND PRIX : Exposition Nationale Suisse Berne 1914.



A. PARIS & L. BERTHOD, INGÉNIEURS  
L. BERTHOD, SUCCESSEUR

Rue de Bourg, 17 LAUSANNE Rue de Bourg, 17

BÉTON ARMÉ F. Brazzola. Entreprises générales.

Société Anonyme "Union", à Bienne (Suisse)

Première Fabrique Suisse de CHAINES SOUDÉES  
par procédé électrique breveté

CHAINES en TOUS GENRES



pour l'Industrie et l'Agriculture.

CHAINES CALIBRÉES et ÉPROUVÉES de la plus haute résistance  
pour Grues et Monte-charges.

N. B. — La chaîne courante n'est vendue que par les marchands de fer.

Appareils à jet de sable

+ Brevets N° 73612, 74768, 74760

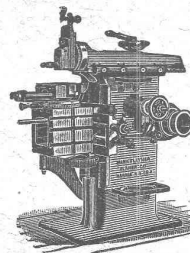
Compresseurs

Installations complètes

pour Fonderies

Charles Weller & C<sup>o</sup>

Adr. télégr. : Wellerco Zurich Téléphone : N° 5659



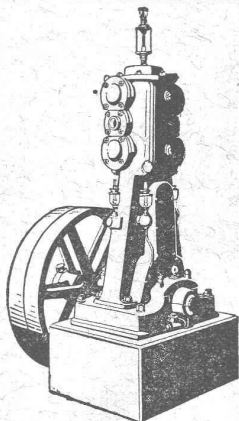
J. Lambercier & C<sup>ie</sup>, Genève

Fabrique d'Huiles et Graisses industrielles  
Spécialité de

Fournitures pour Usines

Organes de transmissions  
Arbres, Paliers, Courroies, Graisseurs, etc.

Machines, Outils américains et autres.



Compresseurs ••• Pompes à vide

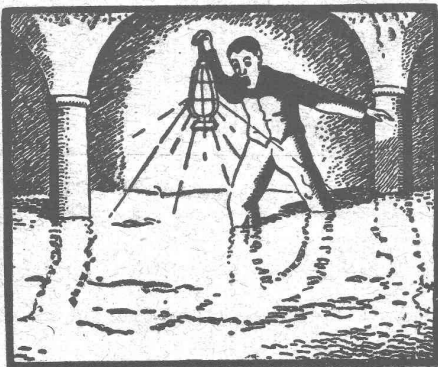
pour tous genres d'exploitation.

Constructions éprouvées pendant de nombreuses années.  
Puissance absorbée la plus réduite. Marche silencieuse.  
Machines construites très solidement et avec les plus  
grands soins possibles :: Fonctionnement assuré ne  
:: nécessitant presque pas de réparations. ::

Toujours grand stock de machines immédiatement disponibles

Ateliers de Construction Burckhardt Société Anonyme Bâle

Attestations, Renseignements et Devis franco et gratis sur demande



## Emulsion Bitumineuse

### ESMERALDA

seul produit garantissant un succès complet pour l'assèchement des CONSTRUCTIONS HUMIDES

### C<sup>o</sup> VALLANDA

C. Gartenmann & C<sup>o</sup>

BERNE Téléphone 44-24  
LAUSANNE Téléphone 40-16

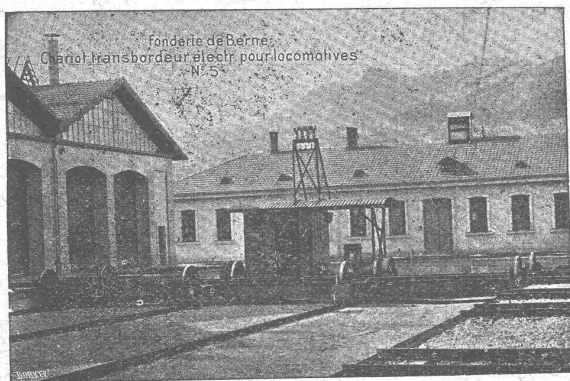


La Compagnie VALLANDA se charge, avec garantie donnée par convention, de tous travaux d'isolation contre l'humidité, même par les plus fortes pressions d'eau.

## Société des USINES de LOUIS de ROLL

Succursale: FONDERIE DE BERNE, à Berne.

Lettres et Télégrammes: Fonderie de Berne, à Berne. Téléphone: 10.66



**Appareils de levage:** Ponts roulants, grues pivotantes, grues de chargement, etc., pour commande à bras et commande électrique, monte-charges, appareils de levage pour essieux, monte-charges pour charbon pour approvisionner les locomotives.

**Matériel de chemins de fer:** Ponts tournants et charriots transbordeurs pour wagons et locomotives, branchements et croisements pour voies normales et voies étroites, Barrières.

**Chemins de fer de montagne:** Funiculaires complets, avec freins spéciaux (systèmes brevetés), depuis 1898, 87 exécutions.

**Superstructures à crémaillère:** Systèmes: Strub, Abt, Rigenbach, Peter, etc.

**Barrages:** Installations métalliques et mécaniques pour barrages et canaux, grilles, machines pour nettoyer les grilles, treuils.

Renseignements sur des installations faites, références Projets et Devis sont à disposition.

## SOCIÉTÉ GENEVOISE D'INSTRUMENTS DE PHYSIQUE

5, Rue Gourgas - GENÈVE - Rue Gourgas, 5

### Machines à froid et à glace Compteurs d'électricité

Instruments pour GÉOMÈTRES - Appareils scientifiques

3007

Catalogues franco sur demande.

BUREAU INTERNATIONAL DE  
**BREVETS D'INVENTION**  
GENÈVE SUISSE  
**E. IMER-SCHNEIDER**  
INGÉNIEUR-CONSEIL

## BREVETS D'INVENTION

MARQUES DE FABRIQUE-DESSINS-MODÈLES.  
OFFICE GÉNÉRAL FONDÉ EN 1888 LA CHAUX-DE-FONDS.

**MATHEY-DORET** Ing<sup>r</sup> Conseil

## Entrepreneurs !!

LOCATION

Locomotives  
Dragues  
Pelles à vapeur  
Voies  
Wagonnets

ACHAT

Société Anonyme Suisse

## ORENSTEIN & KOPPEL

ZURICH I

Dépôts à RENENS près Lausanne, à SCHLIEREN et à BALE

## BAUMANN FRÈRES

Ateliers pour la construction de  
Ressorts en tous genres



RESSORTS EN FIL D'ACIER DE 0,2-50 mm. D'ÉPAISSEUR  
en fil de laiton, nickel et bronze  
pour toutes machines et appareils

RESSORTS EN TOLE D'ACIER TREMPÉ BLEUI  
RONDELLES A RESSORT

Articles techniques pour l'industrie textile

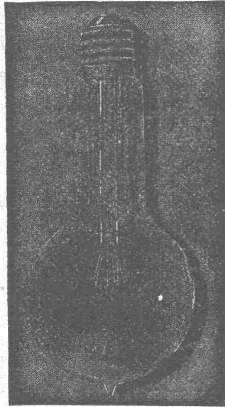
Calculs pour la capacité de charge à disposition  
de nos clients

# Baumann, Kœlliker & C<sup>o</sup>

ZURICH 2

## Réseaux électriques aériens

# FRANCILLON & C<sup>IE</sup> LAUSANNE



## LAMPES

à filament étiré

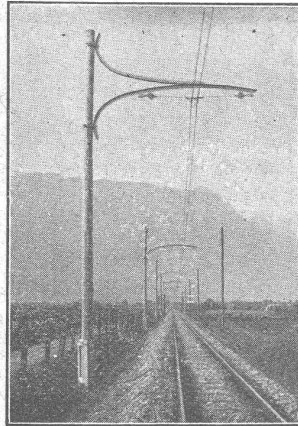
1 Watt et 1/2 Watt

Fabrication exclusivement suisse

LUMIÈRE S.A.

ZOUG (Suisse)

USINE à GOLDAU



## Fabrique de Meubles en fer Biglen BIGLER, SPICHIGER & C<sup>IE</sup>

Fabrication spéciale pour  
Matériel de lignes de contact et Matériel  
d'équipement de chemins de fer électriques

DIRECTION : Ing. MORGENTHALER

BUREAU TECHNIQUE à BERNE

Adresse pour la correspondance : BIGLER, SPICHIGER & C<sup>ie</sup>, à BERNE  
Téléphone N° 26 20 \* Adresse télégraphique : ELECTROBIGLEN BERNE

ATELIERS MÉCANIQUES --  
SERRURERIE MÉCANIQUE  
-- FORGE MÉCANIQUE --  
ÉTAMPAGE -- PRESSAGE

MENUISERIE MÉCANIQUE  
PEINTURE -- SOUDURE AU-  
TOGÈNE -- FABRICATION  
D'ARTICLES EN SÉRIES



## Henri Brändli, Horgen

Fabrique de carton bitumé, ciment ligneux

Spécialité :

### Plaques isolatrices asphaltées

en toutes épaisseurs et de tous genres pour

Couvertures imperméables de ponts, tunnels, passages, chapes de voûte, soubassements, etc.

ISOLATIONS (Fourniture et pose) ISOLATIONS  
Feutre et tapis isolant. Asphalte isolant.

Meilleures références.  
Télégr. Henri Brändli.

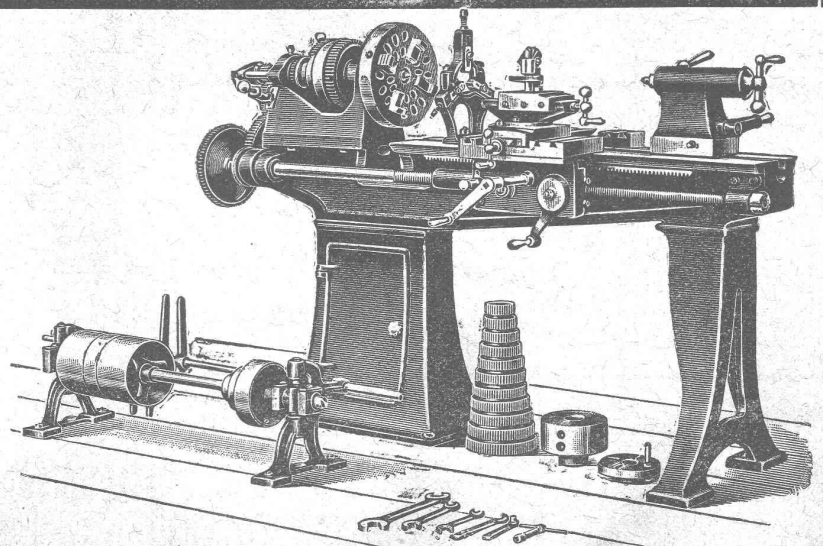
Service soigné.  
Téléphone : 38.

## FABRIQUE de MACHINES S.A.

MACHINES-OUTILS

## Herzogenbuchsee

Téléphone 38 (SUISSE) Téléphone 38



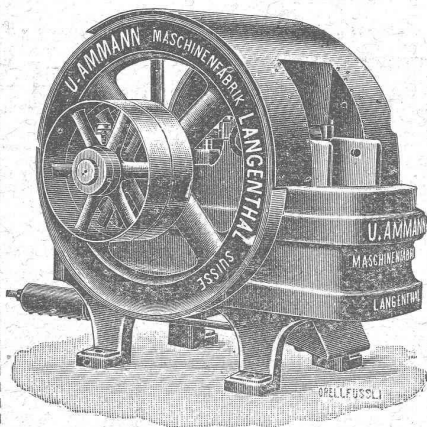
Type 180x1000 disponibles avec permis d'exportation

**E. BECK**  
**PERLES, PRÈS BIENNE**  
 Télégrammes : PAPPBECK      Téléphone

Fabrique pour  
**Plaques d'asphalte pour isolations en tous genres**

Tapis d'isolation :: Plaques asphaltées en liège  
 Papier pour couverture :: Carton bitumé cannelé :: Carbolineum  
 et tous les produits d'asphalte et de goudron.

**U. AMMANN, Ateliers de Constructions**  
**LANGENTHAL (Suisse)**



Concasseur fixe.

Spécialité de  
**Concasseurs  
 et Moulins**  
 les meilleurs  
 sur le marché actuel

**LOCATION**

Installations  
 complètes  
 d'Usines à sable,  
 gravier, à chaux,  
 gypse et ciment.

**MOTEURS**

**SOCIÉTÉ SUISSE**  
 de  
**Construction de Routes S.A.**

(Macadam-Aeberli et Philippin. Asphaltes)

**SUCCURSALE DE LAUSANNE**

9, Avenue de la Harpe, 9  
 Téléphone 2028      Télégr. Macadam

**CYLINDRAGE DE ROUTES**  
 avec ou sans fournitures.

**LOCATION DE ROULEAUX**  
 de 1, 4 à 14 tonnes.

**TRAVAUX D'ASPHALTAGE**  
 en tous genres.

ASPHALTE COULÉ ET COMPRIMÉ

**PAVAGES**

gros et petits pavages (Mosaïque)

PAVAGES EN BOIS

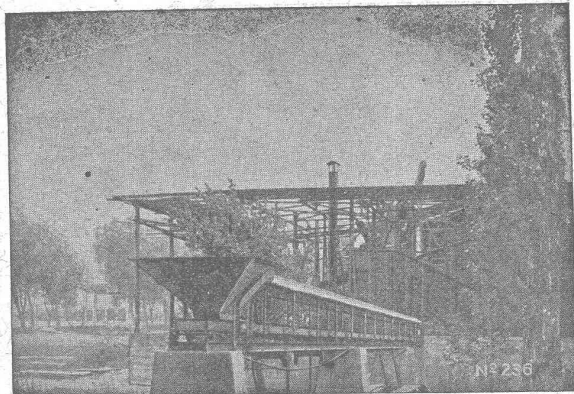
**TRAVAUX PUBLICS**

DEMANDER DEVIS ET RÉFÉRENCES

Bureaux à

BERNE Téléphone 5454.

ZURICH Téléphone 4381



Voie de transport à charbon.

:: Spécialité d'installations de Concassage ::  
 transport, triage et remplissage automatiques

pour usines à carbure, produits chimiques électro-métallurgiques,  
 fabriques de chaux et ciment, fonderies, exploitations houillères,  
 carrières de sable, etc.

Installations de transport en masses  
 pour toutes matières et toutes industries.

**Ateliers de Construction**  
**Daverio, Henrici & C<sup>ie</sup> S.A.**  
 ZURICH

**A. MULLER & C<sup>ie</sup>, à Brugg, Argovie**

Unique spécialité :

**Machines pour le Travail du Bois**

de haute précision.

....

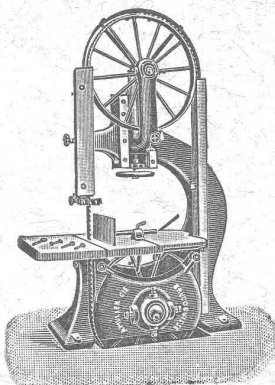
Visitez nos machines à l'exposition  
 de la Société suisse des Menuisiers et Fabricants de meubles  
 à Zurich (Unterer Mühlesteig, 2).

....

Exposition internationale Turin 1911

**GRAND PRIX**

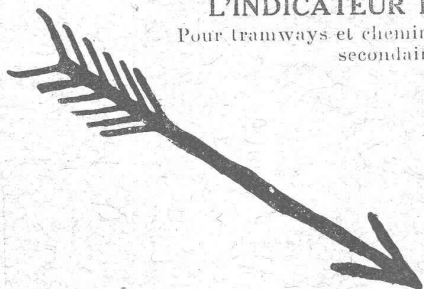
(la plus haute récompense)



**L'INDICATEUR DE VITESSE**

Pour tramways et chemins de fer électriques  
 secondaires.

**TEL**



Sté Ame HASLER  
 BERNE

# PARQUETERIE D'AIGLE FONDÉE EN 1855

Milan 1906 **DIPLOME D'HONNEUR** avec **MÉDAILLE d'OR**  
**GRAND PRIX**  
 Exposition Internationale Lyon 1914  
**MÉDAILLE D'OR**  
 • Exposition Nationale Berne 1914.

Représentée à **Lausanne** par M. J. MERLE, Maupas, 13.  
 à **Montreux** par M. Alb. CHENEVAL, rue du Théâtre.  
 à **Genève** par M. Claude MERLE, rue des Sources, 9.



## GÉTAZ, ROMANG, ÉCOFFEY (S. A.) Lausanne, Vevey, Genève Montreux, Châtel St-Denis

**MATÉRIAUX  
DE  
CONSTRUCTION**

Fabriques de Tuyaux en ciment et de Carrelages.  
 Briques en ciment et cilico-calcaires.  
**Carrelages céramiques :: Faïences pour revêtements.**  
 ARTICLES SANITAIRES

## FABRIQUE D'INGRÉDIENTS POUR LA TREMPE

FONDÉE EN 1886

TÉLÉGRAMME : BRUN WÆDENSWIL — TÉLÉPHONE 102



Paliér chauffant.

### Ed. BRUN, Wædenswil (Zurich)

Première fabrique spéciale de matériaux  
 pour la trempe et la soudure,  
 de graisse et huile réfrigérantes, etc.

#### Graisse et Huile réfrigérantes "Brun"

Graisse et huile réfrigérantes pour paliers, permettant  
 de remettre des paliers chauffés en un délai très court à  
 leur état normal. Refroidit les paliers chauds et les em-  
 pêche de se chauffer, en nettoyant en même temps les  
 coussinets de toute impropreté pendant la marche.

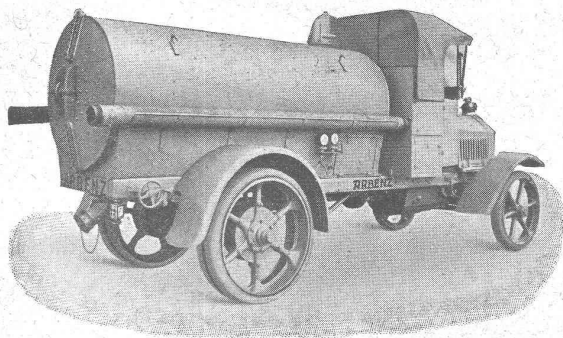
Se recommande pour la mise en  
 marche de nouvelles machines.

**Economie de temps, de force, de charbon et d'argent.**



Paliér refroidi pendant la marche au moyen  
 de la graisse ou de l'huile réfrigérante Brun.

EXPORTATION



Voiture pour le transport de matières fécales.

## „ARBENZ“

CAMIONS AUTOMOBILES  
 VÉHICULES INDUSTRIELS  
 etc.

FABRIQUE d'AUTOMOBILES  
**ARBENZ S. A., ZURICH**



## FABRIQUE de CHAUFFAGE CENTRAL et POËLERIE MODERNE **C. SAMBUC FILS, ingénieur, Lausanne**

**CHAUFFAGES CENTRAUX**  
**Cuisines complètes pour Hôtels et Pensions**

Fours de Boulangers et Pâtisseries.

**BUANDERIES :: BAINS :: SÉCHOIRS**

Premières installations de Chauffage central par circulation d'air forcé :  
**Grands Magasins Innovation. -- Dépôt des Tramways, à Lausanne.**

Exposition internationale Milan 1906 : Diplôme d'Honneur et Médaille d'Or.

