

Objektyp: **Advertising**

Zeitschrift: **Bulletin technique de la Suisse romande**

Band (Jahr): **43 (1917)**

Heft 26

PDF erstellt am: **11.09.2024**

Nutzungsbedingungen

Die ETH-Bibliothek ist Anbieterin der digitalisierten Zeitschriften. Sie besitzt keine Urheberrechte an den Inhalten der Zeitschriften. Die Rechte liegen in der Regel bei den Herausgebern. Die auf der Plattform e-periodica veröffentlichten Dokumente stehen für nicht-kommerzielle Zwecke in Lehre und Forschung sowie für die private Nutzung frei zur Verfügung. Einzelne Dateien oder Ausdrucke aus diesem Angebot können zusammen mit diesen Nutzungsbedingungen und den korrekten Herkunftsbezeichnungen weitergegeben werden. Das Veröffentlichen von Bildern in Print- und Online-Publikationen ist nur mit vorheriger Genehmigung der Rechteinhaber erlaubt. Die systematische Speicherung von Teilen des elektronischen Angebots auf anderen Servern bedarf ebenfalls des schriftlichen Einverständnisses der Rechteinhaber.

Haftungsausschluss

Alle Angaben erfolgen ohne Gewähr für Vollständigkeit oder Richtigkeit. Es wird keine Haftung übernommen für Schäden durch die Verwendung von Informationen aus diesem Online-Angebot oder durch das Fehlen von Informationen. Dies gilt auch für Inhalte Dritter, die über dieses Angebot zugänglich sind.

CONCOURS

La Commission pour la réforme de l'auberge de la Société suisse d'utilité publique et la Fédération suisse des sociétés philanthropiques pour l'exploitation des restaurants sans alcool ouvrent, parmi les spécialistes suisses ou domiciliés depuis 4 ans au moins en Suisse, un concours de projets pour *installation de salles communales et construction de maisons de commune sans alcool*. Ce concours devra tenir compte du caractère d'utilité publique de l'œuvre et se baser sur les normes de la Société suisse des ingénieurs et architectes.

Une somme de 5000 francs est destinée à récompenser les meilleurs projets. En outre, les projets peuvent être achetés.

Tous les renseignements complémentaires sont donnés dans le programme, élaboré en allemand, français et italien, que l'on peut se procurer à l'adresse :

Concours pour salles communales et maisons de communes sans alcool.

Bureau Olivenbaum, Stadelhoferstrasse, 10, Zurich 1.

Délai : 1^{er} mai 1918.

Zurich, le 1^{er} décembre 1917.

Pour les organisateurs du Concours :

PAUL KELLER, pasteur, à Zurich.

Mme S. ORELLI, Zurich.

J'ai encore en dépôt aux prix du jour :

LAMPES

Demi-Watt et Watt

dans les meilleures qualités, dans les tensions de 110, 125, 130, 145, 150, 155 Volts de 10 à 50 bougies et 40 à 500 Watt.

Louis BAUER, Wallisellen
près Zurich.

Corps protecteur contre le gel

en mortier et béton

FABRICATION ET VENTE :
Kasp. Winkler & C^{ie} - Zurich 5
Téléphone : Selnau 3963.
Adresse télégraphique : Sika.

OCCASION

A vendre faute d'emploi une certaine quantité de matériel de forgeron et d'entrepreneur.

Pour renseignements, s'adresser à H. Hoog-Mons, entrepr., à Fribourg.

Métaux antifrictions

Soudures d'étain

Métaux purs

Articles techniques

Vestit Metal S.A.

Zurich.



NOS

Ciments

résistant à l'action des

acides

lient des matériaux de différents genres, s'emploient pour les carrelages, revêtements et lambrissages. Nos ciments présentent de grands avantages en comparaison avec des produits de concurrence, car ils résistent non seulement à l'action des acides, mais aussi à celle de l'eau. Demandez prospectus avec conditions de vente.

FABRIQUE de COLLE à FROID O. MESSMER, BALE

Assurez-vous tous contre les accidents

à la

MUTUELLE VAUDOISE

Galleries du Commerce, LAUSANNE



Durée de l'engagement :

UN AN SEULEMENT



Les bénéfices réalisés reviennent en totalité aux sociétaires.

312 000 francs rétrocedés en 1916.

CABLES ÉLECTRIQUES SOUS PLOMB

pour haute et basse tension, télégraphie, téléphonie et sonnerie avec accessoires.

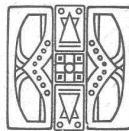
TUYAUX EN PLOMB

CABLES EN ACIER pour traction, ascenseurs, grues, ancrages, etc. — LIENS POUR CHAFAUDAGES

FABRIQUE de CABLES de BROUGG

(Société anonyme)

BROUGG (Argovie)



Imprimerie La Concorde

Jumelles, 4, Lausanne

TRAVAUX EN TOUS GENRES



INDICATEUR VAUDOIS

Recueil des Adresses de Lausanne et du Canton de Vaud
publié par la Société Suisse d'Édition, 4, Jumelles, Lausanne.

Paraît au commencement de chaque année.

En souscription En librairie

En souscription En librairie

I^{re} Partie : adresses de Lausanne par ordre alphabétique et professionnel ... Fr. 5.— 6.—

II^e Partie : adresses de Lausanne par ordre de rues, villas, sociétés, renseignements, etc. ... Ne se vend pas seule

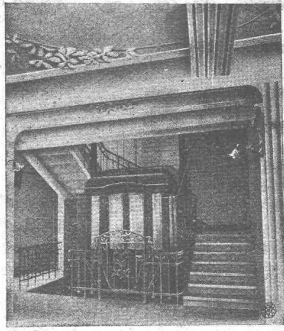
III^e Partie : adresses des autres communes du canton ... Fr. 5.— 6.—

I^{re} et II^e Parties réunies ... » 8.50 10.—

I^{re} et III^e » » » 8.50 10.—

I^{re}, II^e et III^e » » (Complet) » 12.— 13.—

ASCENSEURS &



Monte - Charges Système ARSAG

Fabrique Suisse de Wagons
Schlieren S. A.
Schlieren-Zurich

BAUER S. A.

ZURICH 6

Fabrique spéciale de Coffres-forts
Portes blindées

Compartiments de location pour banques.

Meubles de bureau en acier - Etagères pour livres
et dossier - Installation de Bibliothèques et Archives.

La plus ancienne et la plus importante fabrique suisse de la branche
Fondée en 1862

PRESSPAN WEIDMANN



PRO
PRA

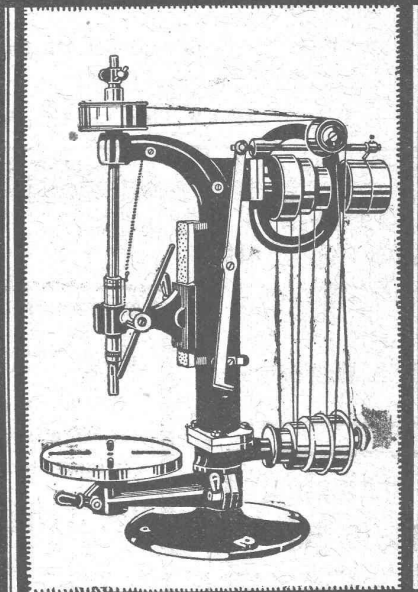
Feuilles en toutes épaisseurs, depuis 1/10 m Rouleaux et rubans continus de 1/10 à 1 m Presspan huilés et vernis. Presspan micacés. Pièces découpées, pièces isolantes diverses. Demandez offres et échantillons. **FABRIQUE DE CARTONS PRESSPAN ET DE MATIÈRES ISOLANTES POUR L'ELECTRICITE-CI-DEVANT H. WEIDMANN S.A.**

RAPPERSWIL



SUISSE

MACHINES À PERCER SENSITIVES

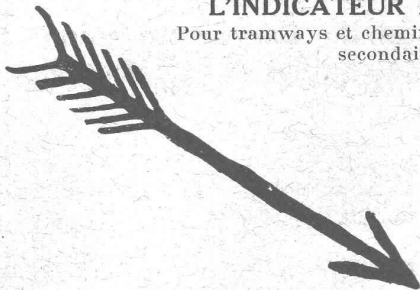


ATELIERS DE CONSTRUCTION SCHWEITER S.A.

HORGEN-SUISSE

L'INDICATEUR DE VITESSE

Pour tramways et chemins de fer électriques secondaires.



TEL



Sté Ame HASLER
BERNE

A. MULLER & C^{ie}, à Brugg, Argovie

Unique spécialité :

Machines pour le Travail du Bois

de haute précision.

....

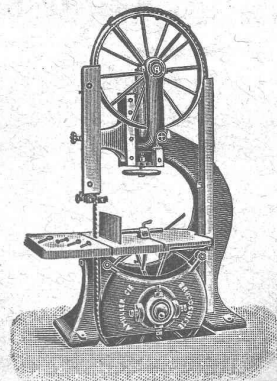
Visitez nos machines à l'exposition de la Société suisse des Menuisiers et Fabricants de meubles à Zurich (Unterer Mühlesteig, 2).

....

Exposition internationale Turin 1911

GRAND PRIX

(la plus haute récompense)



Fédération des Fabricants Suisses

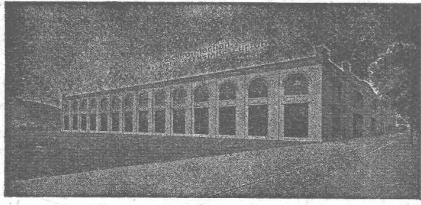
de Cartons bitumés (inscr. R. du C.)

Téléphone: 36.36

ZURICH, Peterhof Télégr.: Dachpappverband Zurich

BUREAU DE VENTE
ET DE CONSULTATION

Livraison de cartons bitumés, ciment ligneux,
matières collantes et cartons-feutre.



Ateliers Electro-Mécaniques de Réparations et Constructions BURKHARD & HILTPOLD

Hardturmstrasse 121, ZURICH V, Ateliers « Orion ».
Téléphone: Bureaux Selnau 657, Domicile Hottingen 1894. Adresse télégraph.: Electromechan, Zürich.

Réparation, Enroulement, Bobinages, Mise au point,
Livraison, Achat, Vente, Echange et Location

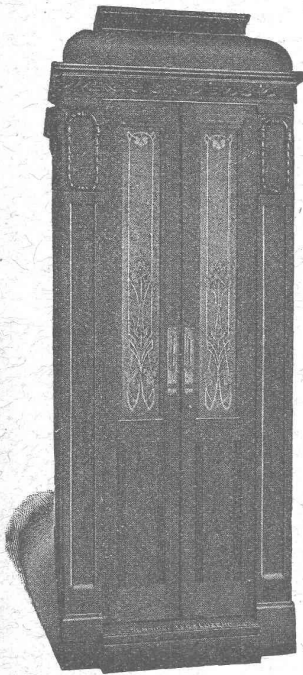
de Moteurs et Machines électriques, Transformateurs, etc.

ASCENSEURS ET MONTE-CHARGES

Electriques, Hydrauliques, à Transmission

Schindler & C^{ie}, Lucerne

Bureau et Atelier à LAUSANNE



Marc PELET

Ingénieur-Constructeur

Rue Saint-Roch, 3 et 5

Commande par boutons
par corde, par volant.

Marche silencieuse

Parachute infailible

4000 installations en fonctions

Renseignements, Dessins,

Devis et Prix-courants

gratis sur demande.

Appareillage, Serrurerie, Installations sanitaires

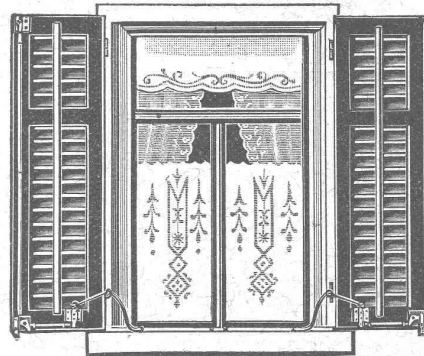
DANIEL PERRET

6, Avenue de Béthusy LAUSANNE Téléphone 1086

Installateur des eaux de Cossonay, Ballaigues, Vallorbe, Vaulion, Echallens
Bremblens, Leysin, Belmont.

Spécialité de canalisations à haute pression, chauffages de serres. Etudes
et devis sur demande. Magasin d'exposition et de vente. Articles pour
gaz. Potagers économiques «Le Rêve», etc., Réchauds, manchons, etc.

Tourne-volets "Universel"



BREVET + N° 55511 D. R. P. N. 244,340

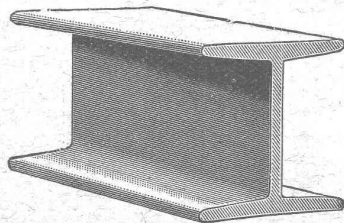
Exposition Nationale Suisse 1914: MÉDAILLE D'OR
Exposition Internationale pour le bâtiment 1913, à Leipzig
MÉDAILLE D'ARGENT

Pour manœuvrer les volets
à fenêtres fermées.

Zà 1907 g

H. HESS, Pilgersteg-Ruti (Zurich)

MAX SCHMIDT & C^{ie} LAUSANNE



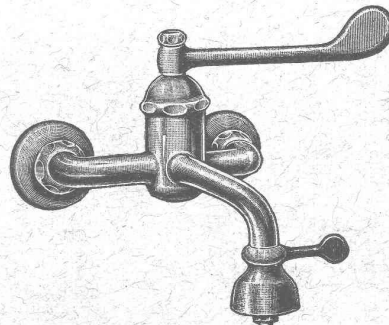
Fers
I B

profils
spéciaux

de Differdingen

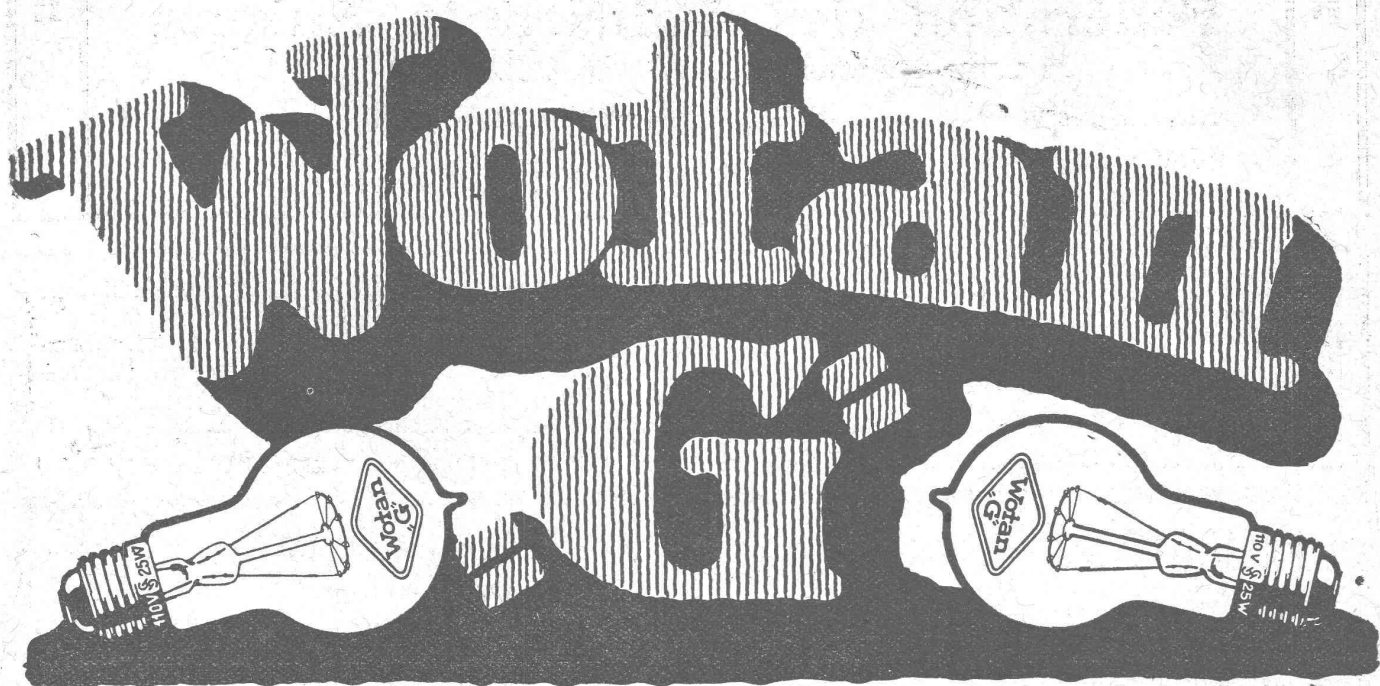
Larges plats, U, zorès, cornières.

Fonderie et Robinetterie de Lyss



Robinetterie
pour
Eau, Gaz
et Vapeur
pour Cabinets
de Toilette,
Salles
d'opération,
W.-C.

Batterie pour lavabos de salle d'opération



La lampe Wofan à remplissage gazeux

Siemens-Schuckertwerke · Bureau Zurich

Société Suisse de Machines-Outils Oerlikon



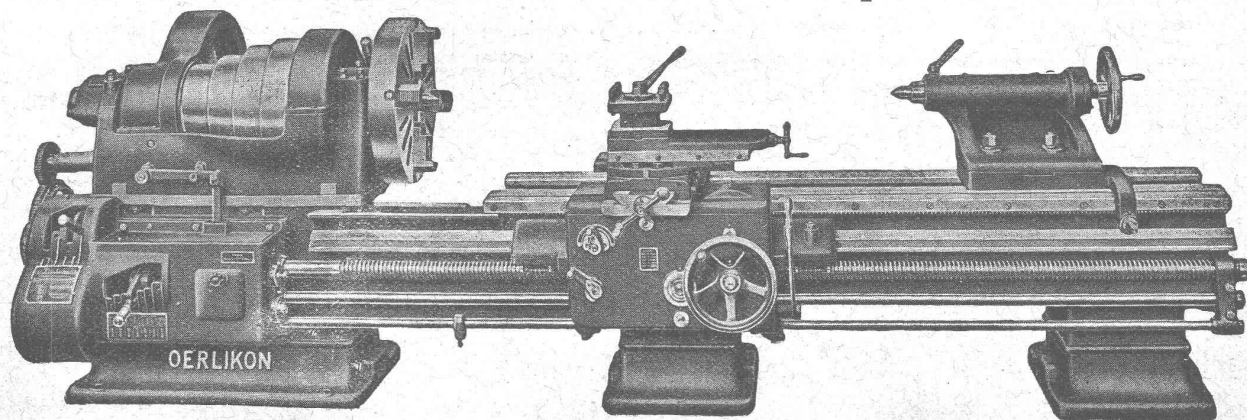
MACHINES-OUTILS

en tous genres pour l'usinage des métaux - Exécution soignée.

Spécialités :

Machines à percer rapides
Machines à percer et à aléser

TÉLÉ GRAPHE OUTIL OERLIKON
PHONE : HOTTINGEN 6943



Tours de précision à grand débit

(3)

TRAVAUX D'ASPHALTAGE

Asphalte caoutchouté monolithe
 Planelles et pavés en Asphalte comprimé pour Couvertures.
 Terrasses, Trottoirs, Jeux de quilles, Tennis et Chaussées.
 Couvertures en ciment volcanique.
 Plaques isolatrices en asphalte.
 Emulsion Etanchéité garantie Isolants divers.

ROSSO & SCHNEEBELI
 Successeurs de H. LAVANCHY
 LAUSANNE: Petit-Chêne, 10 (Tél. 26) VEVEY: Torrent, 10 (Tél. 151)

■ **CIMENTS** ■
 résistant aux acides de fruits et minéraux
 ne se dissolvant pas dans l'eau.

FABRICATION ET VENTE:
KASP. WINKLER & C^{IE} - ZURICH 5
 Téléphone: Selnau 3963. Adresse télégr.: Sika

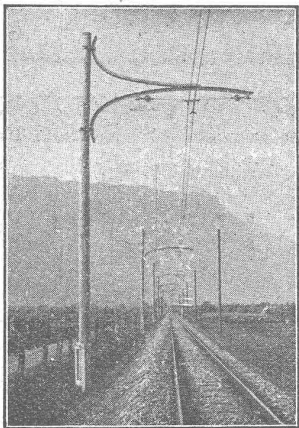


LAMPES
 à filament étiré

1 Watt et 1/2 Watt
 Fabrication exclusivement suisse

●
LUMIÈRE S.A.
ZOUG (Suisse)

●
 USINE à GOLDAU



Fabrique de Meubles en fer Biglen
BIGLER, SPICHTIGER & C^{IE}
 Fabrication spéciale pour
**Matériel de lignes de contact et Matériel
 d'équipement de chemins de fer électriques**

DIRECTION: Ing. MORGENTHALER
 BUREAU TECHNIQUE à BERNE

Adresse pour la correspondance: BIGLER, SPICHTIGER & C^{IE}, à BERNE
 Téléphone N° 26 20 * Adresse télégraphique: ELECTROBIGLEN BERNE

ATELIERS MÉCANIQUES -- SERRURERIE MÉCANIQUE -- FORGE MÉCANIQUE -- ÉTAMPAGE -- PRESSAGE	MENUISERIE MÉCANIQUE PEINTURE -- SOUDURE AU- TOGÈNE -- FABRICATION D'ARTICLES EN SÉRIES
---	--



Henri Brändli, Horgen
 Fabrique de carton bitumé, ciment ligneux

Spécialité: ♦♦♦♦
Plaques isolatrices asphaltées
 en toutes épaisseurs et de tous genres pour

Couvertures imperméables de ponts, tunnels, passages, chapes de voûte, soubassements, etc.

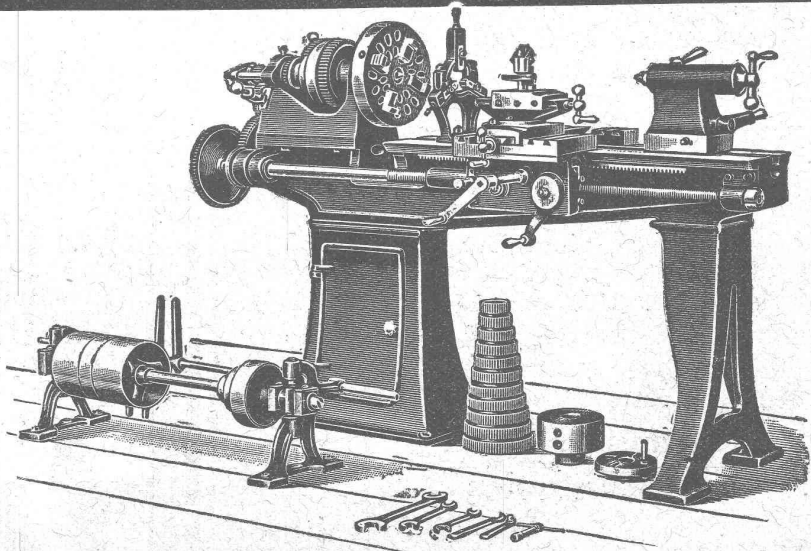
ISOLATIONS (Fourniture et pose) ISOLATIONS
 Feutre et tapis isolant. Asphalte isolant.

Meilleures références.
 Télégr. Henri Brändli.

Service soigné
 Téléphone: 38

FABRIQUE de MACHINES S.A.
 MACHINES-OUTILS

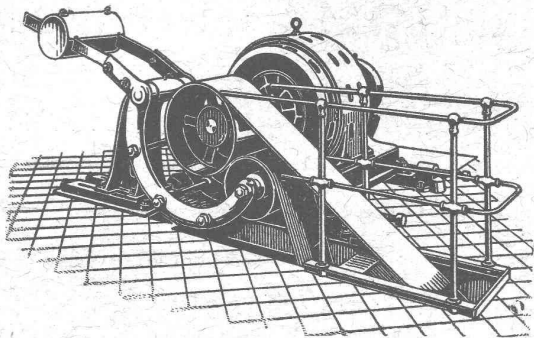
Herzogenbuchsée
 Téléphone 38 (SUISSE) Téléphone 38



Type 180x1000 disponibles avec permis d'exportation



∞ SOCIÉTÉ DES USINES DE LOUIS DE ROLL ∞
 SUCCURSALE : **USINE DE CLUS** CT. DE SOLEURE



Concessionnaire pour la Suisse
 des

Transmissions "LENIX" breveté

Transmission directe pour les plus grands rapports possibles.
 Pas de renvois. Economie de force, de courroie et de place
 Poulies enrouleuses sur billes.

Installations de transmissions complètes.
 pour toutes les branches de l'industrie. Exécutions modernes avec
 paliers graisseurs automatiques et paliers à billes

EMBRAYAGE BENN

G. RUTTIMANN :: LAUSANNE

ENTREPRISES ÉLECTRIQUES



TÉLÉPHONE 3322

Maison spéciale pour la construction de

Réseaux électriques aériens

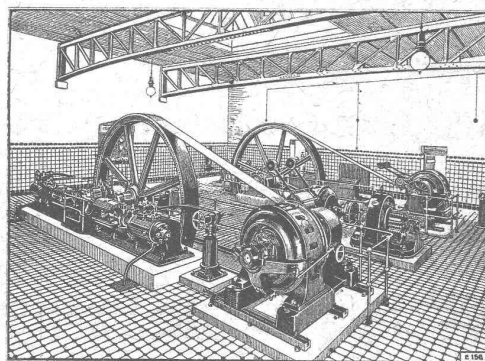
▣▣ **CALCULS DE STABILITÉ** ▣▣
 Projets - Devis - Mise en soumission - Surveillance - Expertise
BÉTON ARMÉ et CONSTRUCTIONS DIVERSES

A. PARIS, Ingénieur-Conseil indépendant
 des brevets et des entreprises

Avenue Jomini :: LAUSANNE :: Téléph. 46.92

ESCHER WYSS & C^{IE}. S.A.
 Zurich
 Suisse

A174



28/17

Machines à glace et à froid
 de toutes dimensions

pour Boucheries et Abattoirs

Turbines hydrauliques
Pompes centrifuges
Chaudières à vapeur

Représentant pour la Suisse Romande :

M. Gustave DIETRICH, ingénieur, Eclépens (Vaud)

Ascenseurs Stigler

: les plus répandus du monde :

E. GAILLARD

Ingénieur

Avenue des Alpes

LAUSANNE

Réparations

Transformations

Entretien

Toutes fournitures

TÉLÉPHONE 1-30