

**Zeitschrift:** Bulletin technique de la Suisse romande  
**Band:** 43 (1917)  
**Heft:** 5

## Werbung

### Nutzungsbedingungen

Die ETH-Bibliothek ist die Anbieterin der digitalisierten Zeitschriften. Sie besitzt keine Urheberrechte an den Zeitschriften und ist nicht verantwortlich für deren Inhalte. Die Rechte liegen in der Regel bei den Herausgebern beziehungsweise den externen Rechteinhabern. [Siehe Rechtliche Hinweise.](#)

### Conditions d'utilisation

L'ETH Library est le fournisseur des revues numérisées. Elle ne détient aucun droit d'auteur sur les revues et n'est pas responsable de leur contenu. En règle générale, les droits sont détenus par les éditeurs ou les détenteurs de droits externes. [Voir Informations légales.](#)

### Terms of use

The ETH Library is the provider of the digitised journals. It does not own any copyrights to the journals and is not responsible for their content. The rights usually lie with the publishers or the external rights holders. [See Legal notice.](#)

**Download PDF:** 25.12.2024

**ETH-Bibliothek Zürich, E-Periodica, <https://www.e-periodica.ch>**

# BULLETIN TECHNIQUE DE LA SUISSE ROMANDE

Organe en langue française de la  
SOCIÉTÉ SUISSE DES INGÉNIEURS ET DES ARCHITECTES

## ABONNEMENTS :

Suisse : 1 an, 10 francs  
Etranger : 12 francs

Pour sociétaires :

Suisse : 1 an, 8 francs  
Etranger : 10 francs

Prix du numéro :  
75 centimes.

Pour les abonnements  
s'adresser à la librairie  
F. Rouge & C°, à Lausanne.

ainsi que de  
l'Association des Anciens Elèves  
de l'Ecole d'Ingénieurs de l'Université de Lausanne  
et des  
Groupes Romands de la G. e. P.

## COMITÉ DE RÉDACTION

Président : A. RYCHNER, architecte, à Neuchâtel.  
Secrétaire : HENRY BAUDIN, architecte, à Genève.

## MEMBRES.

*Fribourg* : MM. F. BROILLET, architecte ; H. MAURER, ingénieur ; R. DE SCHALLER, architecte. — *Vaud* : MM. EPITAUX, architecte ; W. GRÉNIER, ingénieur, professeur honoraire de l'Université de Lausanne ; E. JOST, architecte ; CH. THÉVENAZ, architecte. — *Genève* : MM. E. IMER-SCHNEIDER, ingénieur-conseil ; PAUL PICCARD, ingénieur-constructeur. — *CH. WEIBEL*, architecte. — *Neuchâtel* : MM. ED. ELSKES, ingénieur ; A. HOTZ, ingénieur cantonal ; F. PRINCE, architecte. — *Valais* : M. E. DE STOCKALPER, ingénieur.

RÉDACTEUR : D<sup>r</sup> H. DEMIERRE, ingénieur, Valentin, 2, Lausanne.

## ANNONCES :

30 centimes la ligne  
Rabais pour annonces répétées

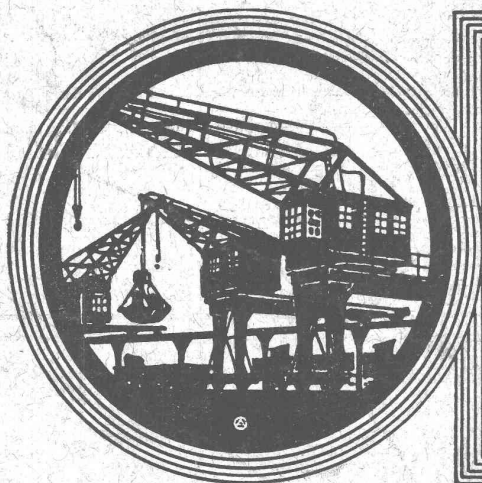
Tarif spécial pour  
fractions de pages

S'adresser exclusivement  
à l'*Indicateur Vaudois*  
(Société Suisse d'Édition)  
Jumelles, 4, Lausanne.

## CONSEIL D'ADMINISTRATION DU BULLETIN TECHNIQUE :

E. IMER-SCHNEIDER, ingénieur-conseil, *président* ; J. CHAPPUIS, ingénieur. — A. DOMMER, ingénieur. — H. MEYER, architecte. — F. ROUGE, libraire.

ADMINISTRATION : LIBRAIRIE F. ROUGE & C°, 6, RUE HALDIMAND, LAUSANNE



# DEMAG

## Installations et Grues de Ports. Installations de transport et de chargement.

Bureau : ROBERT AEBI & C° ZURICH I. Werdmühleplatz 2

# DEUTSCHE MASCHINENFABRIKAG DUISBURG

## FABRIQUE LAUSANNOISE d'APPAREILS de CHAUFFAGE

# G. Weber, constructeur, Lausanne

Maison fondée en 1889

## CHAUFFAGES CENTRAUX - VENTILATION

Chauffages par pulsion d'air chaud.

Spécialité soignée d'installation de

Cuisines complètes pour Hôtels, Pensions, etc.

Broches

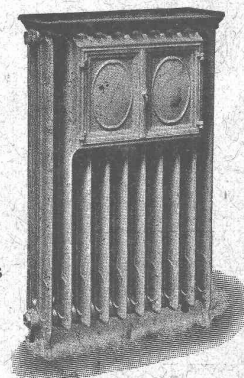
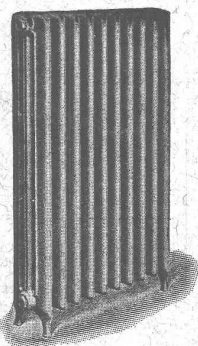
MARMITES A VAPEUR

Grillades

BUANDERIES COMPLÈTES, SIMPLES ET A VAPEUR

Références de tout premier ordre.

Exposition Nationale Suisse, Berne 1914, Groupe 20, MÉDAILLE D'OR

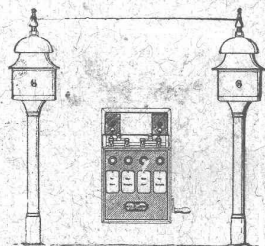


# Hasler, Société anonyme, Berne

Successesseur de l'Atelier des Télégraphes de G. HASLER  
FONDÉ EN 1852

## APPAREILS TÉLÉGRAPHIQUES et TÉLÉPHONIQUES

Téléphones spéciaux pour installations à fort courant.



## Appareils électriques

de BLOC et de SIGNAUX

pour

Chemins de fer

## ARBRES DE TRANSMISSION

en acier comprimé et tourné, poli

## TRÉFILERIES RÉUNIES S.A., Bienne

Fers et Aciers étirés de précision sur tous



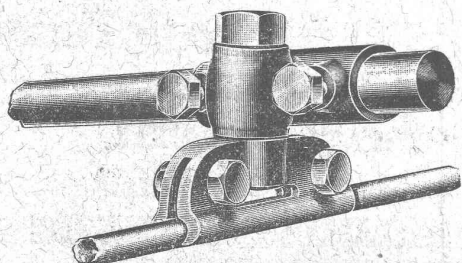
# Profils

Aciers laminés à froid jusqu'à 300 mm. de largeur  
Feuillard pour emballages, sans scories.

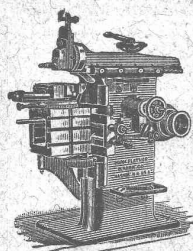
6635

GRAND PRIX : Exposition Nationale Suisse Berne 1914.

## Fonderie et Robinetterie de Lyss



Serre-fils pour lignes aériennes



## J. Lambercier & Co, Genève

Fabrique d'Huiles et Graisses industrielles  
Spécialité de

## Fournitures pour Usines

Organes de transmissions  
Arbres, Paliers, Courroies, Graisseurs, etc.  
Machines, Outils américains et autres.

## PLACAGES

en noyer, chêne, cerisier, érable, hêtre, poirier, peuplier, pin, etc.  
ainsi que contre-placages dans toutes les essences et dimensions  
livrés à prix modérés.

### FABRIQUE DE PLACAGES

Téléphone 606

G. LANZ, ROHRBACH (Berne)

Téléphone 606

Je coupe également des billes pour le compte des clients.

Exposition Nationale Berne 1914, MÉDAILLE D'OR

# BLANC, MICHAUD & Co

TÉLÉPHONE 577

FRIBOURG

TÉLÉPHONE 577

Chauffage à eau chaude et à vapeur de tous systèmes.  
Spécialité de chauffage à air chaud pour Eglises.

## Société Anonyme "Union", à Bienne (Suisse)

Première Fabrique Suisse de CHAINES SOUDÉES

par procédé électrique breveté

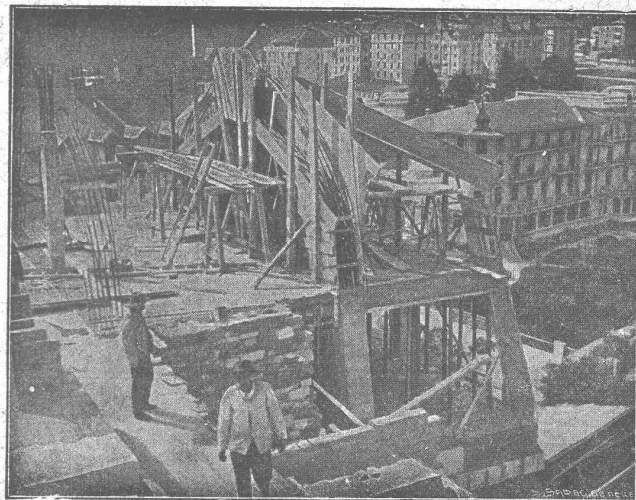
CHAINES en TOUS GENRES



pour l'Industrie et l'Agriculture.

CHAINES CALIBRÉES et ÉPROUVÉES de la plus haute résistance  
pour Grues et Monte-charge.

N.B. — La chaîne courante n'est vendue que par les marchands de fer.



## A. PARIS & L. BERTHOD, INGÉNIEURS

L. BERTHOD SUCESSEUR

17, RUE DE BOURG LAUSANNE RUE DE BOURG, 17

## BETON ARME F. Brazzola

ENTREPRISES GÉNÉRALES

## BREVETS D'INVENTION

MARQUES DE FABRIQUE-DESSINS-MODÈLES.  
OFFICE GÉNÉRAL FONDÉ EN 1888 LA CHAUX-DE-FONDS.

MATHEY-DORET Ing<sup>r</sup>. Conseil

La force de cohésion unique de la

## COLLE à froid "CERTUS"

sur bois dur (chêne, érable) ainsi que sur le pitchpin le plus gommé-résineux, sur l'acacia et même sur du bois cuit dans de l'huile, sa résistance contre l'eau, l'humidité, le chaud et le gel ont été prouvées par les expériences faites au Laboratoire fédéral d'essai des matériaux à Zurich, et confirmées par de nombreuses attestations spontanées.



Marque déposée.

Pas besoin de chauffer ou de broyer. Point de déchets. Prête en cinq minutes après avoir été délayée dans de l'eau froide. Durcit aussi vite que la colle d'os. Très profitable (poids spécifique 0,5). Se conserve indéfiniment en forme de poudre. Le nouveau prospectus contenant des résultats d'essais avec échantillons et petits collages Certus servant au contrôle de la résistance à l'eau est envoyé franco par la FABRIQUE DE COLLE à froid

## O. MESSMER

Rue Dornach 279 BALE Téléphone 6107

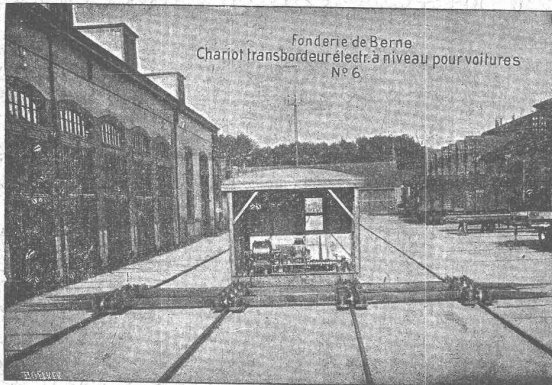
# LANDIS & GYR S.A.

## Z O U G

COMPTEURS D'ÉLECTRICITÉ  
WATTMÈTRES SYSTÈME FERRARIS  
INTERRUPTEURS HORAIRE

**Constructions Métalliques**  
C. Wolf & C<sup>ie</sup>, Nidau (Berne)

Société des **USINES de LOUIS de ROLL**  
Succursale: FONDERIE DE BERNE, à Berne  
Lettres et Télégrammes: FONDERIE DE BERNE  
TÉLÉPHONE N° 10.66



**Appareils de levage :** Ponts roulants, grues pivotantes, grues de chargement, etc., pour commande à bras et commande électrique, monte-charges, appareils de levage pour essieux, monte-charges pour charbon pour approvisionner les locomotives.

**Matériel de chemins de fer :** Ponts tournants et chariots transbordeurs pour wagons et locomotives, branchements et croisements pour voies normales et voies étroites. Barrières.

**Chemins de fer de montagne :** Funiculaires complets, avec freins spéciaux (systèmes brevetés), depuis 1898, 87 exécutions.

**Superstructures à crémaillère :** Systèmes : Strub, Abt, Rigenbach, Peter, etc.

**Barrages :** Installations métalliques et mécaniques pour barrages et canaux, grilles, machines pour nettoyer les grilles, treuils.

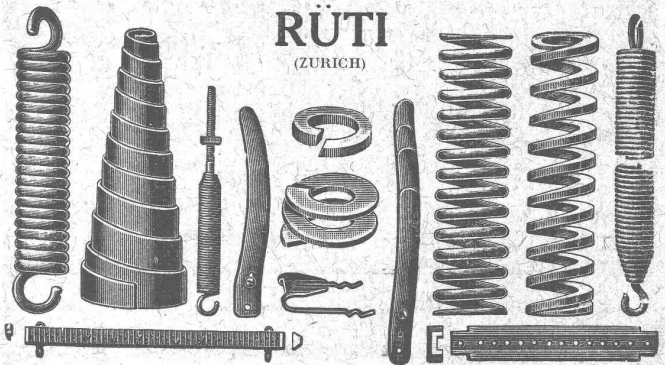
Renseignements sur des installations faites, références Projets et Devis sont à disposition.

**Société Genevoise pour la Construction d'Instruments de Physique et de Mécanique**  
5, Rue Gourgas - GENÈVE - Rue Gourgas, 5

**Machines à froid et à glace**  
**Compteurs d'électricité**  
Instruments pour GÉOMÈTRES - Appareils scientifiques  
Catalogues franco sur demande.

# BAUMANN FRÈRES

Ateliers pour la construction de  
Ressorts en tous genres



RESSORTS EN FIL D'ACIER DE 0,2-50 mm. D'ÉPAISSEUR  
en fil de laiton, nickel et bronze  
pour toutes machines et appareils

RESSORTS EN TOLE D'ACIER TREMPÉ BLEUI  
RONDELLES A RESSORT

Articles techniques pour l'industrie textile

Calculs pour la capacité de charge à disposition  
de nos clients

## TRAVAUX D'ASPALTAGE

Asphalte caoutchouté monolithe  
Planelles et pavés en Asphalte comprimé pour Couvertures, Terrasses, Trottoirs, Jeux de quilles, Tennis et Chaussées.  
Couvertures en ciment volcanique.  
Plaques isolatrices en asphalte.  
Emulsion Etanchéité garantie Isolants divers.

**ROSSO & SCHNEEBELI**  
Successeurs de H. LAVANCHY  
LAUSANNE: Petit-Chêne, 10 (Tél. 26) VEVEY: Torrent, 10 (Tél. 151)

CABLES ÉLECTRIQUES SOUS PLOMB  
pour haute et basse tension,  
télégraphie, téléphonie et sonnerie avec accessoires.

TUYAUX EN PLOMB  
CABLES EN ACIER pour traction, ascenseurs, grues, ancrages, etc. — LIENS POUR ÉCHAFAUDAGES

**FABRIQUE de CABLES de BROUGG**  
(Société anonyme)  
BROUGG (Argovie)

SOCIÉTÉ ANONYME

# BROWN, BOVERI & C<sup>ie</sup>, BADEN (Argovie)

Bureau Technique pour la Suisse Romande: Lausanne, Avenue de la Gare, 3 :: Téléphone 21 59

Le cliché représente :

## Un Alternateur BBC

monophasé, type D,  
avec excitatrice  
en bout d'arbre.

Puissance : 600 kw.

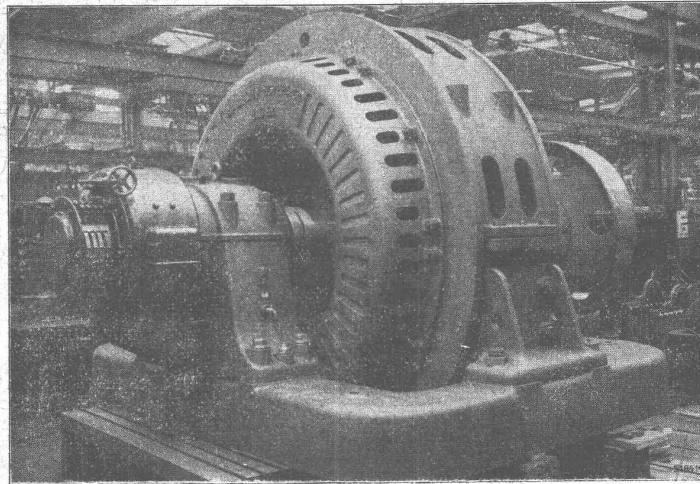
Vitesse :

450 tours p. m.

Tension : 8000 volts.

Fréquence :

15 périodes.



## GÉNÉRATRICES

pour :

courant continu,  
courants alternatifs  
mono et polyphasés,  
pour accouplement

direct avec :

Turbines  
hydrauliques,  
Turbines à vapeur,  
Moteurs  
à combustion, etc.

Nombreuses  
références

MAISON SUISSE, AVEC USINES à BADEN (Argovie) et à MUNCHENSTEIN (près Bâle)

Capital social : 32,000,000 francs.

Superficie des Usines : 635,000 m<sup>2</sup>

1300 ingénieurs et employés. — 4000 ouvriers.

## MACHINES - OUTILS

en tous genres pour l'usinage des métaux

Exécution soignée.

Spécialités :

Perceuses sensibles à grande vitesse

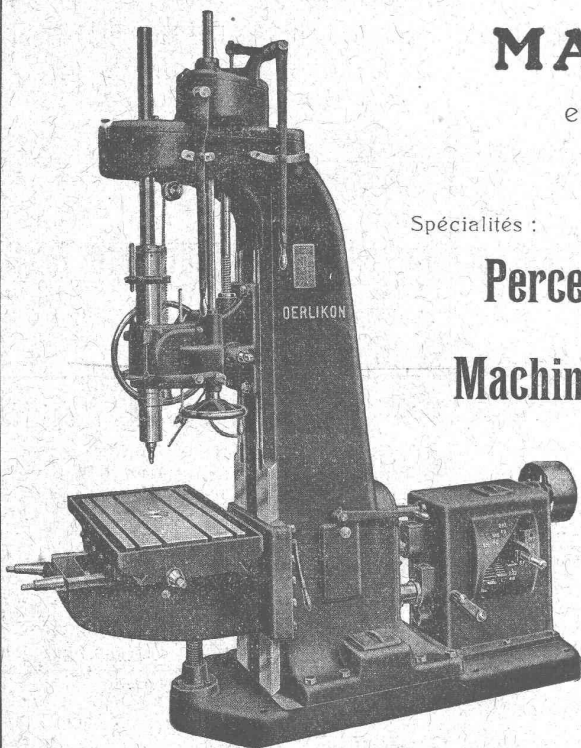
(roulements à billes)

Machines à percer radiales universelles

Machines à percer et aléser

Machines à percer rapides

Tours de précision à grand débit



TELE GRAPHE OUTIL OERLIKON  
PHONES 7245, 6744 ZURICH

2

# Société Suisse de Machines Outils Oerlikon

# A. MULLER & C<sup>ie</sup>, à Brugg, Argovie

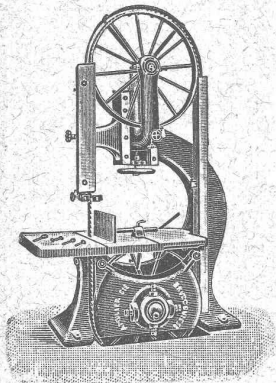
Unique spécialité :  
**Machines pour le Travail du Bois**

de haute précision.

Visitez nos machines à l'exposition de la Société suisse des Menuisiers et Fabricants de meubles à Zurich (Unterer Mühlesteig, 2).

Exposition internationale Turin 1911

**GRAND PRIX**  
(la plus haute récompense)



## Fonte pour canalisation

à haute pression

des Usines de Choindez

**TUYAUX FER ÉTIRÉ**

**Max Schmidt & C<sup>ie</sup>, Lausanne**

# E. BECK

**PERLES, PRÈS BIENNE**

Télégrammes : PAPPBECK

Téléphone

Fabrique pour

**Plaques d'asphalte pour isolations en tous genres**

Tapis d'isolation. - Plaques asphaltées en liège.

Papier pour couverture. - Carton bitumé cannelé.

Carbolineum

et tous les produits d'asphalte et de goudron.

## U. AMMANN, Ateliers de Constructions

LANGENTHAL (Suisse)



SPECIALITÉ DE

**MACHINES POUR LA CONSTRUCTION DE ROUTES**

Concasseurs et moulins,

Défonceuses,

Collecteurs pour boue,

Goudronneuses,

Rouleaux pour routes et trottoirs,

Élévateurs, Monte-charges, Transmissions

# Société Anonyme des Ateliers Piccard, Pictet & C<sup>ie</sup>

GENÈVE

**FONDERIE**

et

**Constructions Mécaniques**



## TURBINES hydrauliques

de tous systèmes

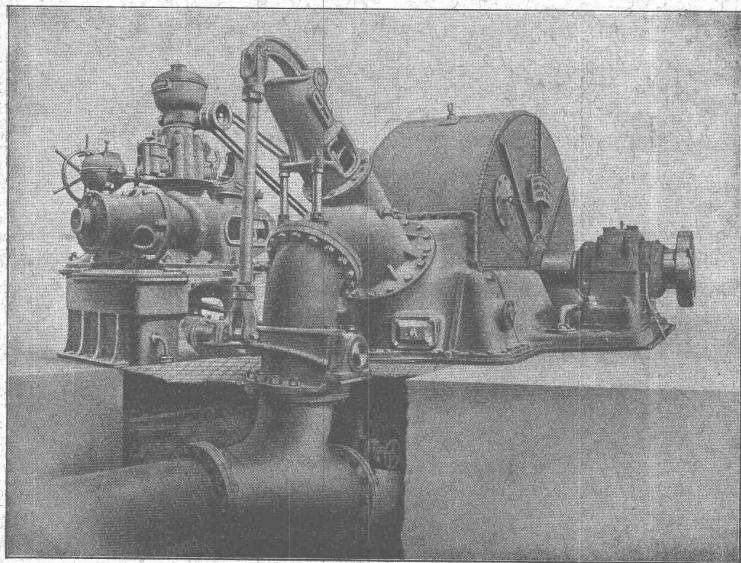
pour toutes chutes

et toutes puissances.



**Régulateurs de Précision**

Systemes brevetés.



USINE DE TYSSDAL (Norvège).

Turbine Pelton de 13,500 HP. à 2 jets.

Chute 382 mètres.

Nombre de tour : 250 par minute.

# BUREAU TECHNIQUE Geo SCHULÉ, Ingénieur

53, Rue du Stand -- GENÈVE -- Rue du Stand, 53

## BÉTON ARMÉ

Systeme brevet suisse N° 32104.

### CONSTRUCTIONS MÉTALLIQUES

Etudes et Projets : Planchers, Sommier, Toitures, Fondations, ponts etc., etc. — **Expertises.**

Nombreuses références à disposition.

6725

## Assurance Mutuelle Vaudoise

Siège social : LAUSANNE, Galeries du Commerce

**ASSURANCES INDIVIDUELLES** contre tous accidents professionnels et non professionnels, avec participation aux frais médicaux et garantie du risque de service militaire en temps de paix (assurance complémentaire de tous sports).

**Assurance de la RESPONSABILITÉ CIVILE VIS-A-VIS DES TIERS**, conformément au Code suisse des Obligations (à l'usage des entrepreneurs, industriels, etc.).

**Assurance collective des ouvriers, employés, apprentis, etc.**

**Assurance des agriculteurs et de leurs employés.**

Les bénéfices réalisés par l'Association appartiennent en totalité aux Sociétaires, auxquels il a été réparti en espèces, de 1903 à 1915 :

**deux millions six cent mille francs**

soit environ le 40 % des bénéfices nets laissés par leurs polices (en 1915 le 50 %) ce qui équivaut à une notable réduction du taux des primes. — Tous les genres de polices participent à la répartition des bénéfices.

Pour tous renseignements, formulaires, statuts, etc., s'adresser au siège social de l'Association.

# Ed. BRUN, Wædenswyl

(Suisse)

Première fabrique spéciale de matériaux pour la trempe et la soudure.

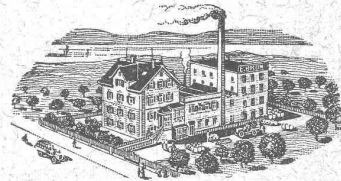
PRODUCTION JOURNALIÈRE : 15.000 KILOS

TELEPHONE

TELEGRAMME

Brun, Wædenswyl

Fondée en 1886



Exportation

**Poudre à cémenter C** pour cémenter en paquet ou au four, avec une profondeur de trempe atteignant 8 mm.

**Poudre à tremper B** à feu ouvert jusqu'à une profondeur de 3 mm.

**Poudre à braser Brunin** remplaçant le borax et la brasure, soudant à une chaleur 3 fois moins forte qu'avec l'ancien procédé.

**Graisse et huile réfrigérantes** pour rafraîchir les paliers chauds et les préserver de la chaleur.

**Liquide à tremper** exempt d'acide.

**Graisse universelle à souder Brunol** exempte d'acide et d'oxyde, pour tout emploi, installations, fabrications, etc.

**Poudre à souder** le fer et l'acier, ainsi que pour la soudure autogène, la meilleure existant à ce jour.

**Huile à perforer** soluble dans l'eau.

Prix-courant et visite du voyageur gratis.

# G. MEIDINGER et C<sup>ie</sup> Bâle

Fabrique spéciale de moteurs électriques, ventilateurs et Appareils pneumatiques

## VENTILATEURS CENTRIFUGES

pour tous les besoins de l'industrie.

Consommation de force très réduite; marche silencieuse.

Installations de ventilation, dépoussiérage, séchage, transport de copeaux.

## VENTILATEURS A HAUTE PRESSION

pour cubilots, feux de forge, souffleries d'orgues.

DYNAMOS et MOTEURS ÉLECTRIQUES jusqu'à 300 HP.

Représentant pour la Suisse romande : L. E. GOLAY, ingénieur, rue Petitot, 15, GENÈVE



# Record

L'eau chaude en un tour de main  
dans toute la maison, à tout instant.

Record-Heisswasser-Apparate-Fabrik, ZURICH

Chauffe-bain automatique "Record"