

Objektyp: **Advertising**

Zeitschrift: **Bulletin technique de la Suisse romande**

Band (Jahr): **43 (1917)**

Heft 6

PDF erstellt am: **11.09.2024**

Nutzungsbedingungen

Die ETH-Bibliothek ist Anbieterin der digitalisierten Zeitschriften. Sie besitzt keine Urheberrechte an den Inhalten der Zeitschriften. Die Rechte liegen in der Regel bei den Herausgebern.

Die auf der Plattform e-periodica veröffentlichten Dokumente stehen für nicht-kommerzielle Zwecke in Lehre und Forschung sowie für die private Nutzung frei zur Verfügung. Einzelne Dateien oder Ausdrucke aus diesem Angebot können zusammen mit diesen Nutzungsbedingungen und den korrekten Herkunftsbezeichnungen weitergegeben werden.

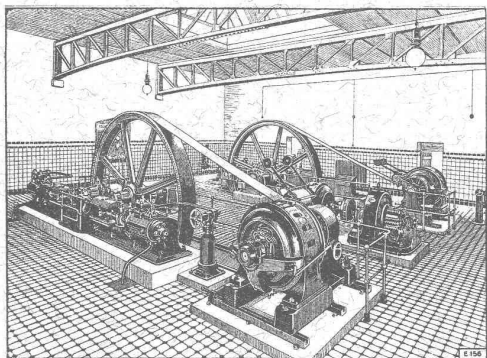
Das Veröffentlichen von Bildern in Print- und Online-Publikationen ist nur mit vorheriger Genehmigung der Rechteinhaber erlaubt. Die systematische Speicherung von Teilen des elektronischen Angebots auf anderen Servern bedarf ebenfalls des schriftlichen Einverständnisses der Rechteinhaber.

Haftungsausschluss

Alle Angaben erfolgen ohne Gewähr für Vollständigkeit oder Richtigkeit. Es wird keine Haftung übernommen für Schäden durch die Verwendung von Informationen aus diesem Online-Angebot oder durch das Fehlen von Informationen. Dies gilt auch für Inhalte Dritter, die über dieses Angebot zugänglich sind.

ESCHER WYSS & C^{IE}

ZURICH (SUISSE) 1854



Machines à glace et à froid
de toutes dimensions

pour Boucheries et Abattoirs

Turbines hydrauliques
Pompes centrifuges
Chaudières à vapeur

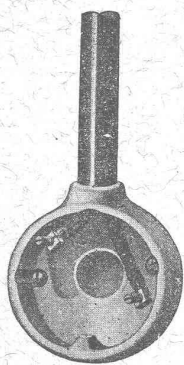
Représentant pour la Suisse Romande :
M. Gustave DIETRICH, ingénieur, Eclépens (Vaud)

SIEMENS-SCHUCKERTWERKE

Succursale: ZURICH Löwenst., 55



Interrupteurs ZETA



à ressort

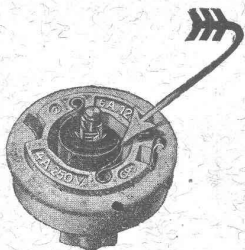
INTERCHANGEABLE

La longue durée de l'interrupteur Zeta

15000 couplages

est augmentée par la possibilité de remplacer les ressorts, dans la tête de l'interrupteur. Le remplacement s'effectue sans outillage spécial, sans déserrage de vis et sans aucun danger, la tête étant hors circuit.

SANS AUGMENTATION DU PRIX DE L'INTERRUPTEUR



Métaux antifrictions

Soudures d'étain

Métaux purs

Articles techniques

Vestit Metal S.A.

Zurich.



CABLES

L'Union des funiculaires suisses offre à vendre des câbles usagés de différents diamètres et longueurs, à des conditions très favorables. Liste à disposition. S'adresser à la C^{ie} Lausanne-Ouchy, Lausanne. H 11351 L

BUREAU INTERNATIONAL DE BREVETS D'INVENTION
GENÈVE: SUISSE
E. IMER-SCHNEIDER
INGÉNIEUR-CONSEIL

Pour faire vos achats en Amérique

adressez-vous à une personne y habitant et qui s'occupera fidèlement de vos intérêts.

Pour tous achats de machines, matières premières, tubes, tôles, articles en fer, acier, fonte, etc.,

écrivez à

J. L. MUSA, M. E.

**30 Church Street,
New-York City
U. S. A.**

qui s'occupera d'obtenir les prix les plus avantageux, de même que des détails de réception, expédition, assurance, paiement, etc.

Pour références s'adresser sous chiffres M. C. 1860 à l'Indicateur Vaudois, Lausanne.

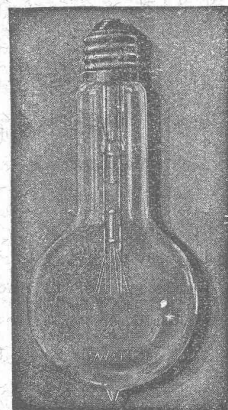
Architecte - Volontaire

On cherche, pour jeune homme étudiant de l'Ecole technique de Winterthur, place comme volontaire chez architecte-entrepreneur de la Suisse romande. Entrée: avril ou mai.

S'adresser Casier 13070, Hauptpost, Berne.

VAUDOIS, célibataire, ancien élève Beaux-Arts, ayant possédé important bureau à l'étranger, désireux de se fixer au pays, **cherche association**

intéressée avec architecte ou entrepreneur bien établi. A. B. 1880, Bourg-de-Four. Genève. P 11790 X



LAMPES

à filament étiré

1 Watt et 1/2 Watt

Fabrication exclusivement suisse

LICHT S.A.

ZOUG (Suisse)

USINE à GOLDAU

DESSINATEUR ARCHITECTE

ART ET CONSTRUCTION

expérience pratique (références de 1^{er} ordre et reproduction de projets, travaux et esquisses à disposition) **désire emploi stable.** — Ecrire sous chiffres: Y1221X, Publicitas S.A., Genève.

Technicien Architecte diplômé

cherche place pour le 1^{er} avril 1917 en Suisse ou en France. Architecture ou béton armé. (Z 1119 C)

Offres sous chiffres Z. B. 1202 à l'agence de publicité Rudolf Mosse, Zurich, Limmatquai, 34.

Ingénieur civil

dipômé à Zurich

5 années de pratique dans le béton armé dans différents pays, sticien expérimenté, aussi dans systèmes stat. indéterminés, habitué au chantier et à la conduite des travaux; français et allemand parlé et écrit, cherche engagement immédiat ou à convenir. Excellents certificats et références à disposition. Offres sous chiffres 83 à 1, "Indicateur Vaudois", à Lausanne.

Conducteur de travaux

expérimenté, trouverait emploi pour surveiller la construction d'un bâtiment industriel à La Chaux-de-Fonds.

Adresser offres et prétentions à MM. Prince & Béguin, architectes, Neuchâtel.

Offres d'exploitation de Brevets d'invention **E. IMER-SCHNEIDER** INGÉNIEUR CONSEIL GENÈVE

Les propriétaires des brevets suisses suivants désirent entrer en relations avec des fabricants suisses, en vue de la fabrication des articles brevetés et seraient disposés à céder des licences d'exploitation ou à vendre leurs brevets :

- N° 69059, du 30 mars 1914. **Société Anonyme Le Carbone**, pour : Dispositif de connexion pour conducteurs électriques souples.
- N° 39061, du 25 janvier 1907. **K. Birkeland**, pour : Four électrique pour le traitement de gaz.
- N° 36669, du 25 janvier 1906. **Pollard & Behrmann**, pour : Machine à fabriquer, remplir et fermer des boîtes en carton ou papier.
- N° 54225, du 23 février 1910. **P. J. Cartault**, pour : Appareil stérilisateur d'eau sous pression à refroidissement rapide.
- N° 38526, du 1^{er} octobre 1906. **Ch. A. Parsons**, pour : Dispositif de réglage pour machines dynamo-électriques et addition N° 54257 du 30 septembre 1910 pour : Installation de réglage pour machines à courant alternatif.
- N° 65015, du 29 mai 1913, avec addition N° 66050 du 3 juillet 1913, pour : Procédé pour la fabrication de condensateurs électriques et condensateur fabriqué selon ce procédé, N° 65016, du 3 juillet 1913, pour : Condensateur électrique et procédé pour sa fabrication, et les brevets allemands correspondants N° 287379, du 25 août 1913, avec addition N° 288003, du 18 novembre 1913 et le brevet N° 294923 du 1^{er} mai 1914. **Georges Giles**.
- N° 72197, du 10 mars 1915. **Compagnie de Fives-Lille**, pour : Appareil électro-magnétique permettant de faire un accouplement de deux arbres ou une absorption de puissance sans contact ni frottement.
- N° 55628, du 23 mars 1911, avec addition N° 72142 du 22 octobre 1914. **Société Anonyme Le Carbone**, pour : Dispositif de connexion électrique.
- N° 51155, du 17 février 1910. **J. P. Gauthier**, pour : Procédé pour le sertissage d'une rondelle de matière plastique dans une bague métallique et machine pour sa mise à exécution.
- N° 59748, du 15 février 1912. **A. Couailet**. Allumeur extincteur automatique.
- N° 46995, du 1^{er} avril 1909. **Vickers Sons & Maxim Ltd**, pour : Mécanisme adducteur de cartouches de canon Maxim.
- N° 56611, du 12 avril 1911. **Automatic Printing Machines Ltd**, pour : Mécanisme de fourniture des feuilles pour presses à imprimer et autres machines employant du papier.
- N° 69391, du 17 avril 1914. **Società Anonima Brevetti Caldaie a vapore**, pour : Nouveau dispositif de prise de vapeur dans les chaudières.
- N° 53589, du 18 mai 1910. **R. Macpherson & W. E. Heys**, pour : Procédé pour la fabrication d'une substance détersive.

Prière d'adresser les offres ou propositions à **M. E. Imer-Schneider**, ingénieur-conseil, 8 Boul. James Fazy, à **Genève**, qui les transmettra à qui de droit.

CONCOURS

La **Municipalité de la Commune des Planches-Montreux** ouvre un concours entre les ingénieurs, architectes et entrepreneurs domiciliés dans le canton de Vaud, pour la construction d'un **pont-route sur le funiculaire Territet-Glion à Territet**.

Les personnes qui désirent prendre part au concours s'adresseront par écrit à la Direction des Travaux de la Commune ; il leur sera remis, sans frais, les plans et conditions.

Les projets devront être déposés au Greffe municipal avant le mardi 15 mai 1917 à 5 heures du soir. Toutes les pièces en seront signées par le ou les auteurs.

Les Planches-Montreux, le 21 mars 1917.

Direction des Travaux.

LIBRAIRIE F. ROUGE & C^{ie}

6, Rue Haldimand LAUSANNE Rue Haldimand, 6

Ouvrages sur le béton armé

BERTHE R.-F. — **Abaques pour le calcul instantané des poutres et dalles en béton armé soumises à la flexion**, contenant :

1^o Tableau, à quadruple entrée, représentant, pour les sections rectangulaires, la relation entre la hauteur, la largeur, la section de fer et le moment fléchissant (d'après les formules établies par L. COSYN).

2^o Tableau, à quintuple entrée, représentant, pour les sections en T, la relation entre la hauteur, la largeur de la semelle, l'épaisseur de la semelle, la section de fer et le moment fléchissant (d'après les formules de L. COSYN). Fr. 3.—

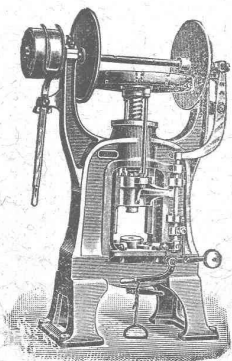
BRAIVE J. — **Aide-mémoire de l'ingénieur-constructeur de béton armé**. In-8, avec figures. Relié Fr. 15.—

AUBRY. — **Calcul du béton armé**. In-8, avec figures et atlas. 20.—

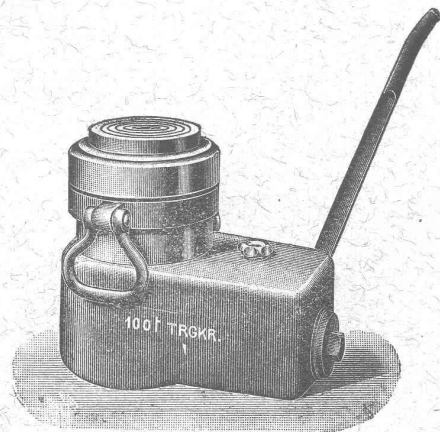
COSYN L. — **Exemples de calculs de constructions en béton armé**. 20.—

ALFRED RUBIN, INGÉNIEUR :: ZURICH I

TÉLÉPHONE 10289 CASPAR ESCHERHAUSS, STAMPFENBACHSTRASSE, 17 TÉLÉPHONE 10289



1. **Presses à excentriques, à friction.** Presses à emboutir. Balanciers. Cisailles. Tours à repousser et à lisser. Machines à plier provenant de la maison L. Schuler, fabrique de machines, à Göppingen.
2. **Machines-Outils modernes.** Tours divers. Etaux limeurs. Machines à fraiser, percer, meuler, affûter, etc.
3. **Appareils de levage.** Palans. Chariots roulants. Treuils à chevaux. Mouflas, crics, vérins hydrauliques, treuils d'applique provenant de la maison Heinrich de Fries, G. m. b. H. Düsseldorf.
4. **Matériel pour chemins de fer et tramways.** Aiguillages et croisements en acier au manganèse. Installation complète d'atelier et d'outillage, pour tramways.

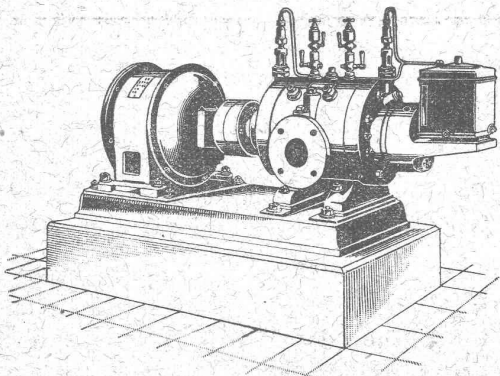


GRAND STOCK de PRESSES, de MACHINES-OUTILS et d'APPAREILS DE LEVAGE, à ZURICH

Société Suisse pour la Construction de Locomotives et de Machines, Winterthur

Compresseurs rotatifs et Pompes à vide «Winterthur»

pour pressions jusqu'à 8 atmosphères et vide jusqu'à 99 0/0



Couplage direct avec électromoteurs ou commande par courroie.

Allure douce, pas de trépidations.

Pas de soupapes ou autres organes de distribution.

Usure des plus minime par suite de notre dispositif breveté d'anneaux équilibreurs.

Grande sûreté de marche et entretien minime.

Encombrement, poids et fondations des plus réduits, l'appareil pouvant ainsi être installé partout et être rendu facilement transportable.

Prix d'achat et frais de montage modérés.

Prospectus et Devis sur demande.

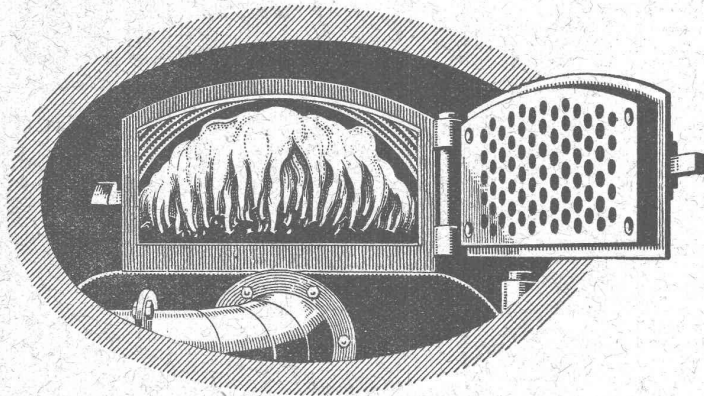
Industriels!

Vous lutterez avec succès contre la

Pénurie de Charbon

en munissant vos chaudières de nos

Foyers à grilles soufflantes



permettant l'emploi de combustibles de peu de valeur tels que coke, lignite, poussière, déchets de toutes sortes.

Nombreuses références.

Buhler Frères, Uzwil (Suisse)

Ateliers de Construction et Fonderie

Constructions Métalliques

C. Wolf & C^{ie}, Nidau (Berne)

Appareils à jet de sable

+ Brevets N° 73612, 74768, 74760

Compresseurs

Installations complètes

pour Fonderies

Charles Weller & C^o

Adr. télégr.: Wellerco Zurich Téléphone : N° 5659

Entrepreneurs !!

LOCATION

Locomotives
Dragues
Pelles à vapeur
Voies
Waggonnets

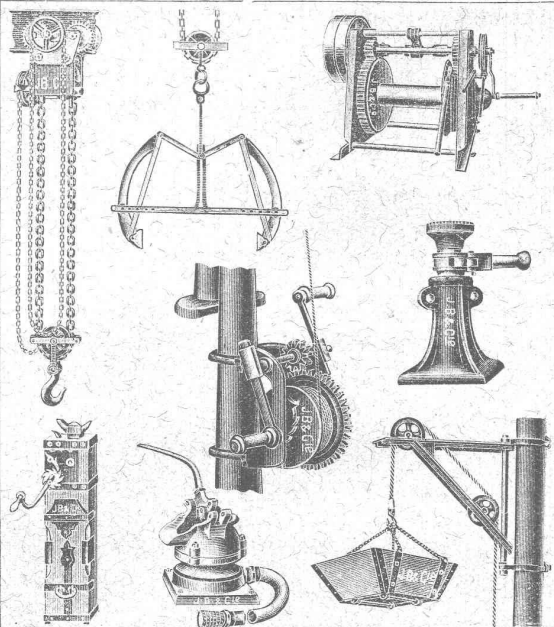
ACHAT

Société Anonyme Suisse

ORENSTEIN & KOPPEL

ZURICH I

Dépôts à RENENS près Lausanne, à SCHLIEREN et à BALE



J. BRUN et C^o, NEBIKON

(Lucerne)

FABRIQUE DE MACHINES

Fabriquent
et
Livrent promptement

Tous appareils de levage et machines

pour entreprises de construction !
tels que

PALANS à main ou électriques !

CHARIOTS avec palan combiné électriques !

BÉTONEUSES, nouveau système approuvé !

TREUILS de 500-2500 kg. de force !

POMPES à membrane !

CRICS de 1500 à 15000 kg.

à des prix sans concurrence.

INDICATEUR VAUDOIS

Recueil des Adresses de Lausanne et du Canton de Vaud
publié par la Société Suisse d'Édition, 4, Jumelles, Lausanne.

Paraît au commencement de chaque année.

En souscription En librairie



En souscription En librairie

I^{re} Partie : adresses de Lausanne par
ordre alphabétique et profession-
nel Fr. 4.50 5.50

II^e Partie : adresses de Lausanne par
ordre de rues, villas, sociétés, ren-
seignements, etc. Fr. 4.50 5.50

III^e Partie : adresses des autres com-
munes du canton Fr. 4.50 5.50

I^{re} et II^e Parties réunies » 7.50 9.—

I^{re} et III^e » » » 7.50 9.—

I^{re}, II^e et III^e » (Complet) » 10.— 12.—

Camille Bauer, Bâle

Fournitures électrotechniques
EN GROS

6

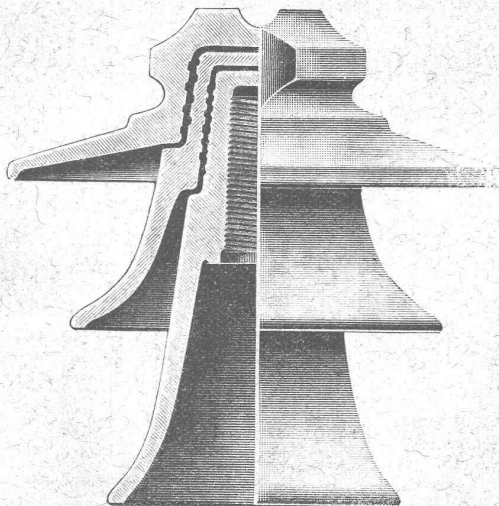
Représentant général
pour la Suisse de :

Fabrique de porcelaine

à Merkelsgrün, près Karlsbad

Station d'essai pour 250 000 Volts

INSTRUMENTS DE MESURE
de Hartmann & Braun S. A.
Francfort s. M.



Pour une tension
de 100 000 Volts

Ces isolateurs ont résisté,
à l'Ecole technique supérieure
de Berlin-Charlottenbourg, à

une traction
horizontale de

5350 Kg.

1/3 Grandeur naturelle « MODÈLE ZAMBESI »

GUIDE ET CARNET DU LOCATAIRE

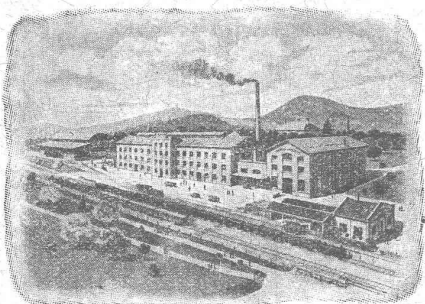
avec formulaire de bail, renseignements et 36 quittances de loyer, 50 c.
Livret du propriétaire, 80 c.
Règlement de maison à afficher

SOCIÉTÉ SUISSE D'ÉDITION
Jumelles, 4, Lausanne.

MOYENS DE TRANSPORT

Elévateurs, vis transporteuses,
Transports aériens par câbles.
Chemins de fer système "Decauville"
Petites locomotives électriques et à benzine.
etc.

CEHLER & C^o, AARAU
Aciéries et Ateliers de Construction



LAUSEN (Bâle Campagne).

Nos nouvelles installations de fabrique sont à présent en pleine activité. Nous sommes par conséquent en état de pourvoir à toutes les exigences aussi bien au point de vue de la qualité que de la quantité.

Fabrique de Produits réfractaires S. A.

LAUSEN, Bâle Campagne.

Exposition Nationale Suisse, Berne 1914: Médaille d'Or.

Cérésite

Brevetée
s. g. d. g.

Hydrofuge incomparable rendant le mortier rigoureusement imperméable

Représentants généraux pour la Suisse:

HORN & SCHAEFFLI
à HORGES 428. Téléph. 83

G. RUTIMANN :: LAUSANNE

ENTREPRISES ÉLECTRIQUES



TÉLÉPHONE 3322

Maison spéciale pour la construction de

Réseaux électriques aériens

EMBRAYAGE BENN

Protégé dans tous les pays industriels par 29 brevets et de nombreuses marques déposées.

L'Embrayage Benn est le premier embrayage à friction où l'on ait produit l'entraînement par deux anneaux de friction.

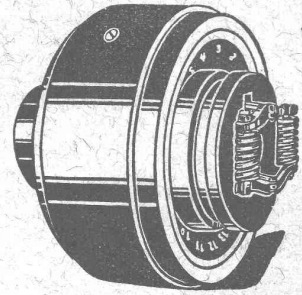
Tous les autres embrayages à deux anneaux de friction ne sont que des imitations de l'Embrayage Benn.

Parce que les parties essentielles de l'Embrayage Benn sont protégées par de nombreux brevets, les imitations ne peuvent rivaliser avec lui.

L'Embrayage Benn laisse loin derrière lui tous les autres embrayages à friction, tant par sa progressivité que par sa longue durée.

A cause des économies importantes qu'il permet de réaliser dans une usine, l'Embrayage Benn constitue un très bon placement d'argent.

Essayez l'Embrayage Benn pour vous en convaincre.



SOCIÉTÉ DES USINES DE LOUIS DE ROLL

Succursale : USINES DE CLUS (Canton de Soleure).

CARRIÈRES DE DALLES DE SAXON

Dallages, trottoirs, bordures de jardins, bassins de fontaines, marches d'escaliers, consoles, balcons jusqu'à 5 mètres de long, couverts d'aqueducs de toutes dimensions.

Prix-courant sur demande.

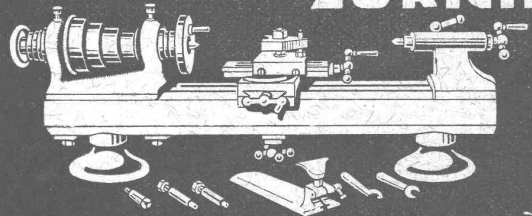
CARRIÈRE DE TUF

Pierres de taille — Moëllonnage — Bordures de jardins
S'adresser à **JOS. MUTTI, SION** Téléphone N° 31

■ ■ ■ **CALCULS DE STABILITÉ** ■ ■ ■
Projets - Devis - Mise en soumission - Surveillance - Expertise
BÉTON ARMÉ et CONSTRUCTIONS DIVERSES

A. PARIS, Ingénieur-Conseil indépendant
des brevets et des entreprises
Avenue Jomini :: LAUSANNE :: Téléph. 46.92

JOHN B. METZLER
RUE-TALACKER-46 **ZURICH**



MACHINES-OUTILS SPECIALES
pour la fabrication des pièces de Munitions

SOCIÉTÉ ANONYME

BROWN, BOVERI & C^{ie}, BADEN (Argovie)

Bureau Technique pour la Suisse Romande: Lausanne, Avenue de la Gare, 3 :: Téléphone 21 59

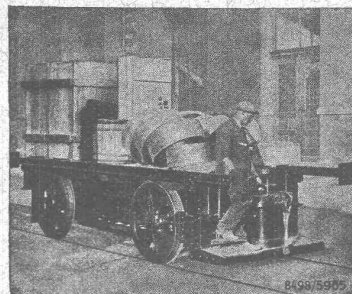
Tracteurs à accumulateurs à plate-forme

pour transport de marchandises, remorque de wagons sur voies industrielles entre gares et usines et manœuvres à l'intérieur d'usines.
Exécution pour voies d'écartements pratiquement usités.

*Transport de marchandises
sur le tracteur même
ou sur des voitures de remorque.*

*Manipulation très simple
n'exigeant
pas de personnel spécial.*

Toujours prêt à marcher.



*Possibilité de charger la batterie
aux heures de faible charge
des centrales,
quand le courant est à bas prix.*

*Charge de la batterie
sans surveillance.*

*Frais d'exploitation et d'entretien
réduits.*

Remplacent avantageusement les petites locomotives à vapeur.

MAISON SUISSE, AVEC USINES à BADEN (Argovie) et à MUNCHENSTEIN (près Bâle)

Capital social: 32,000,000 francs.

Superficie des Usines: 635,000 m²

1300 ingénieurs et employés. — 4000 ouvriers.