

**Zeitschrift:** Bulletin technique de la Suisse romande  
**Band:** 43 (1917)  
**Heft:** 1

## Werbung

### Nutzungsbedingungen

Die ETH-Bibliothek ist die Anbieterin der digitalisierten Zeitschriften. Sie besitzt keine Urheberrechte an den Zeitschriften und ist nicht verantwortlich für deren Inhalte. Die Rechte liegen in der Regel bei den Herausgebern beziehungsweise den externen Rechteinhabern. [Siehe Rechtliche Hinweise.](#)

### Conditions d'utilisation

L'ETH Library est le fournisseur des revues numérisées. Elle ne détient aucun droit d'auteur sur les revues et n'est pas responsable de leur contenu. En règle générale, les droits sont détenus par les éditeurs ou les détenteurs de droits externes. [Voir Informations légales.](#)

### Terms of use

The ETH Library is the provider of the digitised journals. It does not own any copyrights to the journals and is not responsible for their content. The rights usually lie with the publishers or the external rights holders. [See Legal notice.](#)

**Download PDF:** 17.11.2024

**ETH-Bibliothek Zürich, E-Periodica, <https://www.e-periodica.ch>**

# BULLETIN TECHNIQUE DE LA SUISSE ROMANDE

Organe en langue française de la  
SOCIÉTÉ SUISSE DES INGÉNIEURS ET DES ARCHITECTES

ainsi que de

l'Association des Anciens Elèves  
de l'Ecole d'Ingénieurs de l'Université de Lausanne  
et des  
Groupes Romands de la G. e. P.

## COMITÉ DE RÉDACTION

Président : A. RYCHNER, architecte, à Neuchâtel.  
Secrétaire : HENRY BAUDIN, architecte, à Genève.

## MEMBRES.

*Fribourg* : MM. F. BROILLET, architecte ; H. MAURER, ingénieur ; R. DE SCHALLER, architecte. — *Vaud* : MM. EPITAUX, architecte ; W. GRENIER, ingénieur, professeur honoraire de l'Université de Lausanne ; E. JOST, architecte ; CH. THÉVENAZ, architecte. — *Genève* : MM. E. IMER-SCHNEIDER, ingénieur-conseil ; PAUL PICCARD, ingénieur-constructeur. — *Neuchâtel* : MM. ED. ELSKES, ingénieur ; A. HOTZ, ingénieur cantonal ; F. PRINCE, architecte. — *Valais* : M. F. DE STOCKALPER, ingénieur.

RÉDACTEUR : D<sup>r</sup> H. DEMIERRE, ingénieur, Valentin, 2, Lausanne.

## ABONNEMENTS :

Suisse : 1 an, 10 francs  
Etranger : 12 francs

Pour sociétaires :

Suisse : 1 an, 8 francs  
Etranger : 10 francs

Prix du numéro :  
75 centimes.

Pour les abonnements  
s'adresser à la librairie  
F. Rouge & C<sup>o</sup>, à Lausanne.

## ANNONCES :

30 centimes la ligne  
Rabais pour annonces répétées

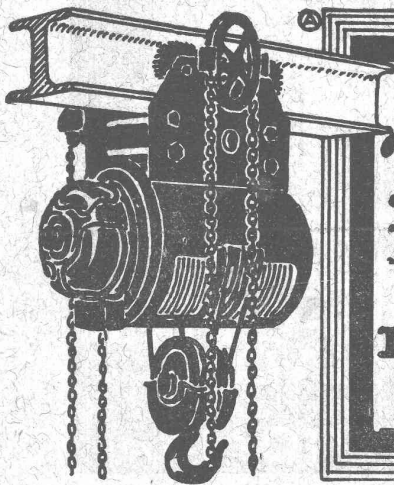
Tarif spécial pour  
fractions de pages

S'adresser exclusivement  
à l'*Indicateur Vaudois*  
(Société Suisse d'Édition)  
Jumelles, 4, Lausanne.

## CONSEIL D'ADMINISTRATION DU BULLETIN TECHNIQUE :

E. IMER-SCHNEIDER, ingénieur-conseil, *président* ; J. CHAPPUIS, ingénieur. — A. DOMMER, ingénieur, — H. MEYER, architecte. — F. ROUGE, libraire.

ADMINISTRATION : LIBRAIRIE F. ROUGE & C<sup>o</sup>, 6, RUE HALDIMAND, LAUSANNE



# DEMAG

## Palans électriques.

L'engin de levage le moins cher.

## DEUTSCHE MASCHINENFABRIK A.G.

# DUISBURG

FABRIQUE LAUSANNOISE d'APPAREILS de CHAUFFAGE

## G. Weber, constructeur, Lausanne

Maison fondée en 1889

CHAUFFAGES CENTRAUX - VENTILATION

Chauffages par pulsion d'air chaud.

Spécialité soignée d'installation de

Cuisines complètes pour Hôtels, Pensions, etc.

Broches

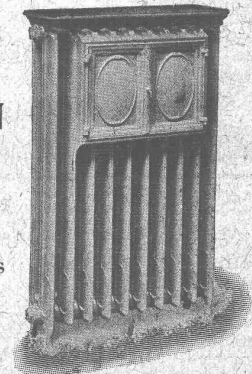
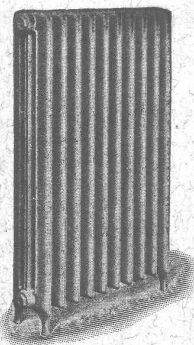
MARMITES A VAPEUR

Grillades

BUANDERIES COMPLÈTES, SIMPLES ET A VAPEUR

Références de tout premier ordre.

Exposition Nationale Suisse, Berne 1914, Groupe 20, MÉDAILLE D'OR



# Fonte pour canalisation

à haute pression

des Usines de Choindéz

TUYAUX FER ÉTIRÉ

Max Schmidt & C<sup>ie</sup>, Lausanne

## ARBRES DE TRANSMISSION

en acier comprimé et tourné, poli

## TRÉFILERIES RÉUNIES S.A., Bienne

Fers et Aciers étirés de précision sur tous



Aciers laminés à froid jusqu'à 300 mm. de largeur  
Feuillard pour emballages, sans scories. 6635

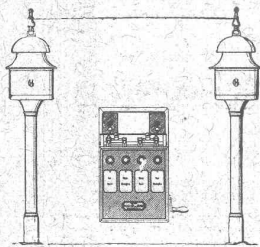
GRAND PRIX : Exposition Nationale Suisse Berne 1914.

## Hasler, Société anonyme, Berne

Successeur de l'Atelier des Télégraphes de G. HASLER  
FONDÉ EN 1852

### APPAREILS TÉLÉGRAPHIQUES et TÉLÉPHONIQUES

Téléphones spéciaux pour installations à fort courant.

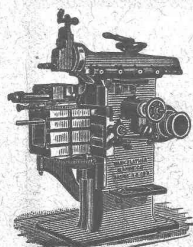


## Appareils électriques

de BLOC et de SIGNAUX

pour

Chemins de fer



## J. Lambercier & C<sup>ie</sup>, Genève

Fabrique d'Huiles et Graisses industrielles  
Spécialité de

## Fournitures pour Usines

Organes de transmissions  
Arbres, Paliers, Courroies, Graisseurs, etc.  
Machines, Outils américains et autres.

## PLACAGES

en noyer, chêne, cerisier, érable, hêtre, poirier, peuplier, pin, etc.  
ainsi que contre-placages dans toutes les essences et dimensions  
livrés à prix modérés.

FABRIQUE DE PLACAGES

Téléphone 606

G. LANZ, ROHRBACH (Berne)

Téléphone 606

Je coupe également des billes pour le compte des clients.

Exposition Nationale Berne 1914, MÉDAILLE D'OR

## BLANC, MICHAUD & C<sup>ie</sup>

TÉLÉPHONE 577

FRIBOURG

TÉLÉPHONE 577

Chauffage à eau chaude et à vapeur de tous systèmes.

Spécialité de chauffage à air chaud pour Eglises.

## Société Anonyme "Union", à Bienne (Suisse)

Première Fabrique Suisse de CHAINES SOUDÉES

par procédé électrique breveté

CHAINES en TOUS GENRES

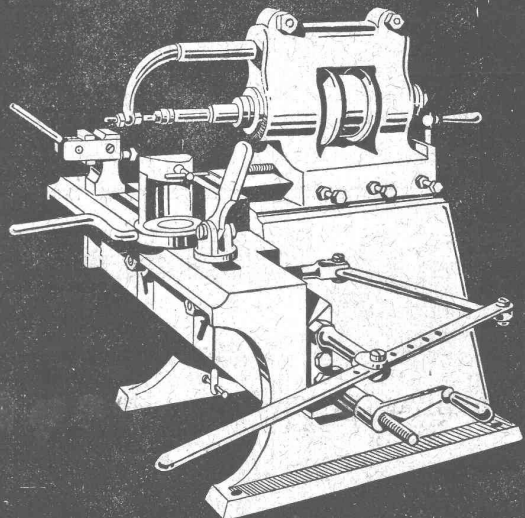


pour l'Industrie et l'Agriculture.

CHAINES CALIBRÉES et ÉPROUVÉES de la plus haute résistance  
pour Grues et Monte-charges.

N. B. — La chaîne courante n'est vendue que par les marchands de fer.

## JOHN B. METZLER, Zurich, Rue Talacker 40.



## MACHINES-OUTILS SPECIALES Pour la fabrication des pièces de MUNITIONS,

La force de cohésion unique de la

## COLLE à froid "CERTUS"

sur bois dur (chêne, érable) ainsi que sur le pitchpin le plus  
gommo-résineux, sur l'acacia et même sur du bois cuit dans de  
l'huile, sa résistance contre l'eau, l'humidité,  
le chaud et le gel ont été prouvées par les  
expériences faites au Laboratoire fédéral d'essai des  
matériaux à Zurich, et confirmées par de nom-  
breuses attestations spontanées.

Pas besoin de chauffer ou de broyer. Point de  
déchets. Prête en cinq minutes après avoir été dé-  
layée dans de l'eau froide. Durcit aussi vite que la  
colle d'os. Très profitable (poids spécifique 0,5). Se  
conserve indéfiniment en forme de poudre. Le nou-  
veau prospectus contenant des résultats d'essais  
avec échantillons et petits collages Certus servant  
au contrôle de la résistance à l'eau est envoyé  
franco par la FABRIQUE DE COLLE à froid



Marque déposée.

O. MESSMER

Rue Dornach 279 BALE Téléphone 6107

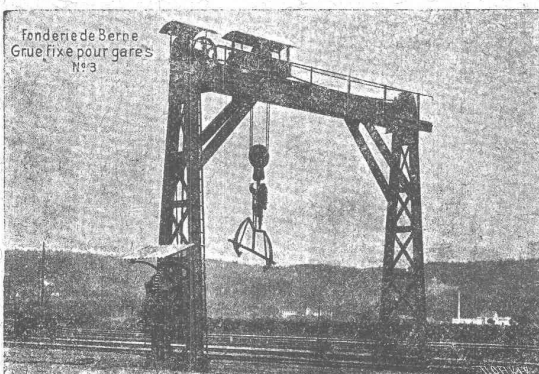
# LANDIS & GYR S.A.

## Z O U G

COMPTEURS D'ÉLECTRICITÉ  
WATTMÈTRES SYSTÈME FERRARIS  
INTERRUPTEURS HORAIRES

**Constructions Métalliques**  
C. Wolf & C<sup>ie</sup>, Nidau (Berne)

Société des **USINES de LOUIS de ROLL**  
Succursale: FONDERIE DE BERNE, à Berne  
Lettres et Télégrammes: FONDERIE DE BERNE  TÉLÉPHONE N° 10.66



**Appareils de levage:** Ponts roulants, grues pivotantes, grues de chargement, etc., pour commande à bras et commande électrique, monte-charges, appareils de levage pour essieux, monte-charges pour charbon pour approvisionner les locomotives.

**Matériel de chemins de fer:** Ponts tournants et charriots transbordeurs pour wagons et locomotives, branchements et croisements pour voies normales et voies étroites, Barrières.

**Chemins de fer de montagne:** Funiculaires complets, avec freins spéciaux (systèmes brevetés), depuis 1898, 87 exécutions.

**Superstructures à crémaillère:** Systèmes: Strub, Abt, Rigenbach, Peter, etc.

**Barrages:** Installations métalliques et mécaniques pour barrages et canaux, grilles, machines pour nettoyer les grilles, treuils.

Renseignements sur des installations faites, références  
Projets et Devis sont à disposition.

**Société Genevoise pour la Construction d'Instruments de Physique et de Mécanique**  
5, Rue Gourgas - GENÈVE - Rue Gourgas, 5

**Machines à froid et à glace**  
**Compteurs d'électricité**

Instruments pour GÉOMÈTRES - Appareils scientifiques

Catalogues franco sur demande.

# BAUMANN FRÈRES

Ateliers pour la construction de  
Ressorts en tous genres



RÜTI  
(ZÜRICH)

RESSORTS EN FIL D'ACIER DE 0,2-50 mm. D'ÉPAISSEUR  
en fil de laiton, nickel et bronze  
pour toutes machines et appareils

RESSORTS EN TOLE D'ACIER TREMPÉ BLEUI  
RONDELLES A RESSORT

Articles techniques pour l'industrie textile

Calculs pour la capacité de charge à disposition  
de nos clients

## TRAVAUX D'ASPHALTAGE

Asphalte caoutchouté monolithe  
Planelles et pavés en Asphalte comprimé pour Couvertures,  
Terrasses, Trottoirs, Jeux de quilles, Tennis et Chaussées.

Couvertures en ciment volcanique.

Plaques isolatrices en asphalte.

Emulsion Etanchéité garantie Isolants divers.

**ROSSO & SCHNEEBELI**

Successeurs de H. LAVANCHY

LAUSANNE: Petit-Chêne, 10 (Tél. 26) VEVEY: Torrent, 10 (Tél. 151)

CABLES ÉLECTRIQUES SOUS PLOMB  
pour haute et basse tension,

télégraphie, téléphonie et sonnerie avec accessoires.

TUYAUX EN PLOMB

CABLES EN ACIER pour traction, ascenseurs, grues,  
ancrages, etc. — LIENS POUR ÉCHAFAUDAGES

FABRIQUE de CABLES de BROUGG

(Société anonyme)

BROUGG (Argovie)



# Fédération des Fabricants Suisses

de Cartons bitumés (inscr. R. du C.)

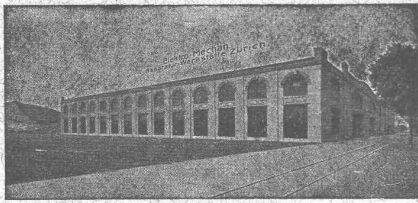
Téléphone : 36.36



ZURICH, Peterhof Télégr.: Dachpappverband Zurich

BUREAU DE VENTE  
ET DE CONSULTATION

Livraison de cartons bitumés, ciment ligneux,  
matières collantes et cartons-feutre.



## Ateliers Electro-Mécaniques de Réparations et Constructions

BURKHARD & HILTPOLD

Hardturmstrasse 121, ZURICH V, Ateliers « Orion ».  
Téléphone : Bureaux 8355, Domicile 8338. — Adresse télégraphique : Elctromechan, Zürich.

Réparation, Enroulement, Bobinages, Mise au point,  
Livraison, Achat, Vente, Echange et Location

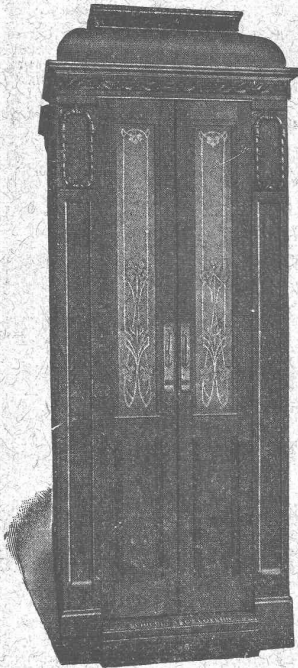
de Moteurs et Machines électriques, Transformateurs, etc.

## ASCENSEURS ET MONTE-CHARGES

Electriques, Hydrauliques, à Transmission

# Schindler & C<sup>ie</sup>, Lucerne

Bureau et Atelier à LAUSANNE



## Marc PELET

Ingénieur-Constructeur

Rue Saint-Roch, 3 et 5

Commande par boutons  
par corde, par volant.

Marche silencieuse

Parachute infallible

4000 installations en fonctions

Renseignements, Dessins,

Devis et Prix-courants

gratis sur demande.

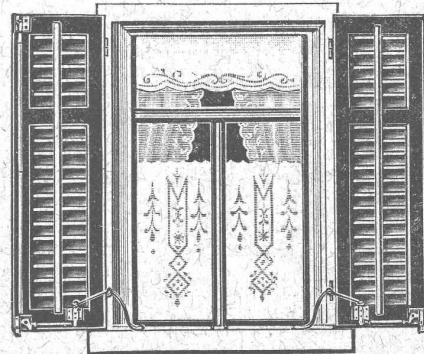
## Appareillage, Serrurerie, Installations sanitaires

### DANIEL PERRET

6, Avenue de Béthusy LAUSANNE Téléphone 1086  
Installateur des eaux de Cossonay, Ballaigues, Vallorbe, Vaulion, Echallens,  
Bremblens, Leysin, Belmont.

Spécialité de canalisations à haute pression, chauffages de serres. Etudes  
et devis sur demande. Magasin d'exposition et de vente. Articles pour  
gaz. Potagers économiques «Le Rêve», etc., Réchauds, manchons, etc.

## Tourne-volets "Universel"



BREVET N° 55511 D. R. P. N. 244.340

Exposition Nationale Suisse 1914 : MÉDAILLE D'OR  
Exposition Internationale pour le bâtiment 1913, à Leipzig  
MÉDAILLE D'ARGENT

Pour manœuvrer les volets  
à fenêtres fermées.

Za. 4067 g

H. HESS, Pilgersteg-Ruti (Zurich)

Nous nous recommandons pour la reproduction de plans  
de tout genre avec le nouveau procédé

Kartographia Winterthur, S. A.

## "Radiographie"

Par ce procédé les calques  
ne sont pas nécessaires.



# Henri Brändli, Horgen

Fabrique de carton bitumé, ciment ligneux.

## Asphaltages en tous genres

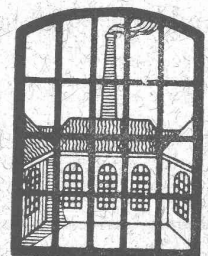
pour Travaux publics, Bâtiments, Chemins de fer, Ponts, Chaussées, etc.

Parquet sur asphalte.

Carrelage de bois mis en asphalte.

Meilleures références.  
Télégr. Henri Brändli.

Service soigné.  
Téléphone: 38.



FENÊTRES EN  
FER FORGÉ

W. Koch & C<sup>ie</sup>, Zurich

Ponts - Constructions  
métalliques

# A. MULLER & C<sup>ie</sup>, à Brugg, Argovie

Unique spécialité :

## Machines pour le Travail du Bois

de haute précision.

....

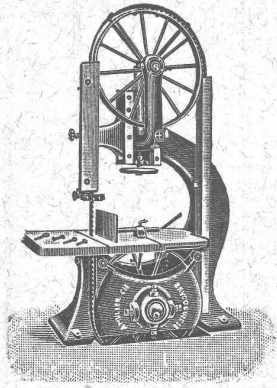
Visitez nos machines à l'exposition de la Société suisse des Menuisiers et Fabricants de meubles à Zurich (Unterer Mühlesteig, 2).

....

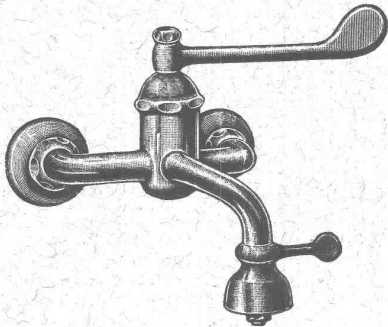
Exposition internationale Turin 1911

**GRAND PRIX**

(la plus haute récompense)



## Fonderie et Robinetterie de Lyss



Robinetterie  
pour  
Eau, Gaz  
et Vapeur  
pour Cabinets  
de Toilette,  
Salles  
d'opération,  
W.-C.

Batterie pour lavabos de salle d'opération



# E. BECK



PERLES, PRÈS BIENNE

Télégrammes : PAPPBECK

Téléphone

Fabrique pour

Plaques d'asphalte pour isolations en tous genres

Tapis d'isolation. - Plaques asphaltées en liège.

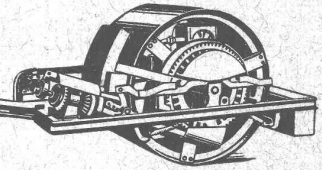
Papier pour couverture. - Carton bitumé cannelé.

Carbolineum

et tous les produits d'asphalte et de goudron.

## U. AMMANN, Ateliers de Constructions

LANGENTHAL (Suisse)



SPÉCIALITÉ DE

### MACHINES POUR LA CONSTRUCTION DE ROUTES

Concasseurs et moulins,

Défonceuses,

Collecteurs pour boue,

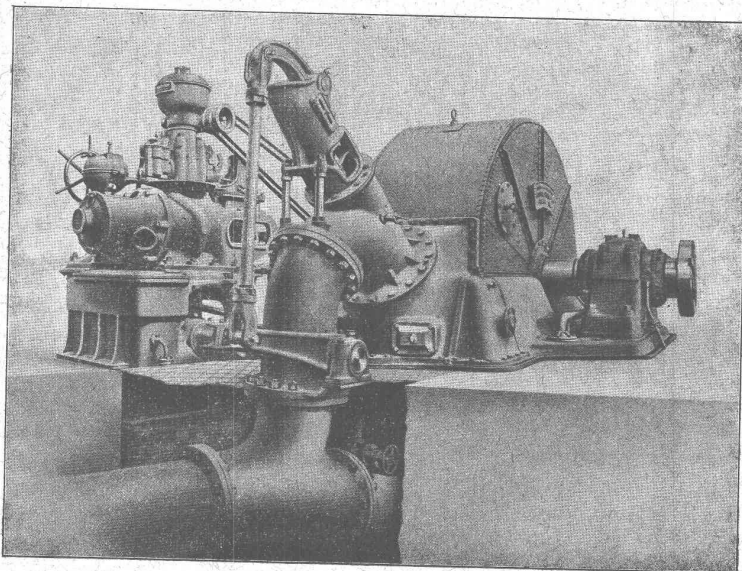
Goudronneuses,

Rouleaux pour routes et trottoirs,

Élévateurs, Monte-charges, Transmissions

# Société Anonyme des Ateliers Piccard, Pictet & C<sup>ie</sup>

GENÈVE



USINE DE TYSSDAL (Norvège).

Turbine Pelton de 13,500 HP. à 2 jets.

Chute 382 mètres.

Nombre de tour : 250 par minute.

FONDERIE

et

Constructions Mécaniques



## TURBINES hydrauliques

de tous systèmes

pour toutes chutes

et toutes puissances.



Régulateurs de Précision

Systèmes brevetés.

# BUREAU TECHNIQUE Geo SCHULÉ, Ingénieur

53, Rue du Stand -- GENÈVE -- Rue du Stand, 53

## BÉTON ARMÉ

Systeme brevet suisse N° 32104.

### CONSTRUCTIONS MÉTALLIQUES

Etudes et Projets : Planchers, Sommiers, Toitures, Fondations, ponts etc., etc. — **Expertises.**

Nombreuses références à disposition.

6725

## Assurance Mutuelle Vaudoise

Siège social : LAUSANNE, Galeries du Commerce

**ASSURANCES INDIVIDUELLES** contre tous accidents professionnels et non professionnels, avec participation aux frais médicaux et garantie du risque de service militaire en temps de paix (assurance complémentaire de tous sports).

**Assurance de la RESPONSABILITÉ CIVILE VIS-A-VIS DES TIERS**, conformément au Code suisse des Obligations (à l'usage des entrepreneurs, industriels, etc.).

**Assurance collective des ouvriers, employés, apprentis, etc.**

**Assurance des agriculteurs et de leurs employés.**

Les bénéfices réalisés par l'Association appartiennent en totalité aux Sociétaires, auxquels il a été réparti en espèces, de 1903 à 1915 :

**deux millions six cent mille francs**

soit environ 10 0/0 des bénéfices nets laissés par leurs polices (en 1915 le 50 0/0) ce qui équivaut à une notable réduction du taux des primes. — Tous les genres de polices participent à la répartition des bénéfices.

Pour tous renseignements, formulaires, statuts, etc., s'adresser au siège social de l'Association.

# Ed. BRUN, Wædenswyl

(Suisse)

Première fabrique spéciale de matériaux pour la trempe et la soudure.

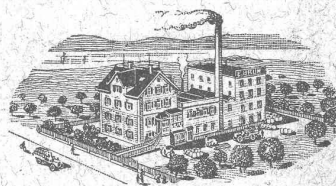
PRODUCTION JOURNALIÈRE : 15.000 KILOS

TELEPHONE

TELEGRAMME

Brun, Wædenswyl

Fondée en 1886



Exportation

**Poudre à cémenter C** pour cémenter en paquet ou au four, avec une profondeur de trempe atteignant 8 mm.

**Poudre à tremper B** à feu ouvert jusqu'à une profondeur de 3 mm.

**Poudre à braser Brunin** remplaçant le borax et la brasure, soudant à une chaleur 3 fois moins forte qu'avec l'ancien procédé.

**Graisse et huile réfrigérantes** pour rafraîchir les paliers chauds et les préserver de la chaleur.

**Liquide à tremper** exempt d'acide.

**Graisse universelle à souder Brunol** exempte d'acide et d'oxyde, pour tout emploi, installations, fabrications, etc.

**Poudre à souder** le fer et l'acier, ainsi que pour la soudure autogène, la meilleure existant à ce jour.

**Huile à perforer** soluble dans l'eau.

Prix-courant et visite du voyageur gratis.

# G. MEIDINGER & C<sup>ie</sup> Bâle

Fabrique spéciale de moteurs électriques, ventilateurs et Appareils pneumatiques

**VENTILATEURS CENTRIFUGES** pour tous les besoins de l'industrie. Consommation de force très réduite; marche silencieuse.

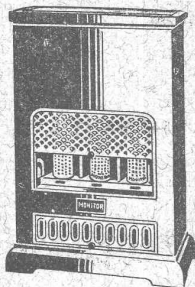
Installations de ventilation, dépoussiérage, séchage, transport de copeaux.

**VENTILATEURS A HAUTE PRESSION** pour cubilots, feux de forge, souffleries d'orgues.

DYNAMOS et MOTEURS ÉLECTRIQUES jusqu'à 300 HP.

Représentant pour la Suisse romande : L. E. GOLAY, ingénieur, rue Petitot, 15, GENÈVE

## “MONITOR” RADIATEUR A GAZ



CHAUFFAGE RAPIDE DES LOCAUX  
RÉGLAGE À VOLONTÉ DE LA PUISSANCE CALORIFIQUE  
SÉCURITÉ DU FONCTIONNEMENT  
PLUS HAUT DEGRÉ POSSIBLE DU RENDEMENT  
CONSTRUCTION SOLIDE PAR SUITE D'EMPLOI DE MATÉRIAUX DE CHOIX

SOCIÉTÉ ANONYME SUISSE  
**BAMBERGER, LEROI & C<sup>ie</sup>**  
ZURICH

