

Objektyp: **Advertising**

Zeitschrift: **Bulletin technique de la Suisse romande**

Band (Jahr): **43 (1917)**

Heft 7

PDF erstellt am: **05.08.2024**

Nutzungsbedingungen

Die ETH-Bibliothek ist Anbieterin der digitalisierten Zeitschriften. Sie besitzt keine Urheberrechte an den Inhalten der Zeitschriften. Die Rechte liegen in der Regel bei den Herausgebern. Die auf der Plattform e-periodica veröffentlichten Dokumente stehen für nicht-kommerzielle Zwecke in Lehre und Forschung sowie für die private Nutzung frei zur Verfügung. Einzelne Dateien oder Ausdrucke aus diesem Angebot können zusammen mit diesen Nutzungsbedingungen und den korrekten Herkunftsbezeichnungen weitergegeben werden. Das Veröffentlichen von Bildern in Print- und Online-Publikationen ist nur mit vorheriger Genehmigung der Rechteinhaber erlaubt. Die systematische Speicherung von Teilen des elektronischen Angebots auf anderen Servern bedarf ebenfalls des schriftlichen Einverständnisses der Rechteinhaber.

Haftungsausschluss

Alle Angaben erfolgen ohne Gewähr für Vollständigkeit oder Richtigkeit. Es wird keine Haftung übernommen für Schäden durch die Verwendung von Informationen aus diesem Online-Angebot oder durch das Fehlen von Informationen. Dies gilt auch für Inhalte Dritter, die über dieses Angebot zugänglich sind.

Ein Dienst der *ETH-Bibliothek*
ETH Zürich, Rämistrasse 101, 8092 Zürich, Schweiz, www.library.ethz.ch

<http://www.e-periodica.ch>

CONCOURS

La **Municipalité de la Commune des Planches-Montreux** ouvre un concours entre les ingénieurs, architectes et entrepreneurs domiciliés dans le canton de Vaud, pour la construction d'un **pont-route sur le funiculaire Territet-Glion à Territet**.

Les personnes qui désirent prendre part au concours s'adresseront par écrit à la Direction des Travaux de la Commune; il leur sera remis, sans frais, les plans et conditions.

Les projets devront être déposés au Greffe municipal avant le mardi 15 mai 1917 à 5 heures du soir. Toutes les pièces en seront signées par le ou les auteurs.

Les Planches-Montreux, le 21 mars 1917.

Direction des Travaux.

Technicien-Conducteur de travaux

Une usine près Lausanne, cherche personne **ayant de réelles qualités d'ordre et de précision**, pour l'établissement de ses prix de revient, pour la vérification des factures fournisseurs et pour diriger tous les travaux et installations qu'elle est appelée à exécuter pour son compte personnel: mécanique, menuiserie, électricité, maçonnerie. Devrait être si possible à même d'établir les plans et faire édifier de petites constructions, hangars, etc. et capable aussi de faire des achats de bois, fers, matériaux de construction, etc. — *Offres écrites, avec sérieuses références sous T 11347 L. Publicitas S. A. Lausanne.*

On demande pour place stable à Paris

Chef de Bureau, Architecte-technicien

de langue française, connaissant la construction d'usine et capable de calculer des charpentes simples en bois et en fer. Adresser les références et prétentions à **H. Lacombe**, 166, rue de la Roquette, Paris. P 11249 L

DIRECTION

On demande pour la direction d'une usine moderne de ciments en France, un ingénieur spécialiste, parfaitement au courant du matériel et de la fabrication. 31061 L

Adresser les offres au notaire Allamand, Lausanne.

DESSINATEUR ARCHITECTE

ART ET CONSTRUCTION

expérience pratique (références de 1^{er} ordre et reproduction de projets, travaux et esquisses à disposition) **désire emploi stable**. — Ecrire sous chiffres: Y1221 X, Publicitas S.A., Genève

Technicien Architecte diplômé

cherche place pour le 1^{er} avril 1917 en Suisse ou en France. Architecture ou béton armé. (Z 1119 e)

Offres sous chiffres Z. B. 1202 à l'agence de publicité **Rudolf Mosse, Zurich**, Limmatquai, 34.

VAUDOIS, célibataire, ancien élève Beaux-Arts, ayant possédé important bureau à l'étranger, désireux de se fixer au pays.

cherche association

intéressée avec architecte ou entrepreneur bien établi. A. B. 1880, Bourg-de-Four, Genève. P 11790 X

Métaux antifrictions
Soudures d'étain
Métaux purs
Articles techniques

Vestit Metal S.A.
 Zurich.



LIBRAIRIE F. ROUGE & C^{ie}

6, Rue Haldimand LAUSANNE Rue Haldimand, 6

Organisation des Usines

CARPENTIER C.-U. — Comment organiser les usines et entreprises pour réaliser des bénéfices. Cart. Fr. 7.50

MAYER A. — Organisation et direction des usines. Guide pratique pour l'organisation et la direction des fabriques de machines et industries semblables, ainsi que pour le calcul de prix de revient et le décompte de la paye. Fr. 7.50

TAYLOR F.-W. — Principes d'organisation scientifique des usines. Fr. 2.—

— La direction des ateliers. Etude suivie d'un mémoire sur l'emploi des courroies et d'une note sur l'utilisation des ingénieurs diplômés. Fr. 6.—

SIMONET J. — Etude sur l'organisation rationnelle des usines. Règles générales. Services techniques. Magasins. Fabrication. Service commercial. Comptabilité. Fr. 7.50

WOODWORTH J. — L'outillage américain pour la fabrication en série. Emploi des montages pour économiser la main d'œuvre spécialiste sur les différents types de machines-outils. In-8, avec figures. 22.—

RIETSCHER H. — Traité théorique et pratique de chauffage et de ventilation. Guide pour le calcul et l'établissement des projets et installations de chauffage et de ventilation, à l'usage des ingénieurs, constructeurs, architectes, entrepreneurs, etc., 2 vol., in-8, cart. Fr. 30.—

BETHMANN H. — Les appareils de levage. Manuel théorique et pratique pour l'étude et la construction. Fr. 35.—

CHALKLEY, A.-P. — Les moteurs Diesel. Type fixe et type marine. Introduction par le Dr DIESEL. Traduction française par CH. LORDIER. In-8. Cartonneté Fr. 13.50 Broché Fr. 12.—

CARNEGIE D. & GLADWYN S. — L'acier, sa fabrication, son prix de revient. Traduit de l'anglais par E. BAZIN. 1 vol. In-8 avec 10 planches, hors textes et 252 gravures dans le texte. Relié Fr. 40.—

Communications de la Commission suisse d'études pour la traction électrique des chemins de fer, rédigées par le Prof. Dr W. Wyssling.

N° 4. Choix du système et devis pour la traction électrique des chemins de fer suisses. Le choix du système. Devis, sur la base des projets pour l'électrification de l'ancienne ligne du Gothard et du II^e arrondissement C. F. F. L'énergie nécessaire pour la traction hydroélectrique de tous les chemins de fer suisses. In-8. 2.—

Rapports de la Commission suisse d'études pour la traction électrique des chemins de fer à voie normale.

N° 5. Guide pour l'application de la traction électrique par courant alternatif monophasé à haute tension aux chemins de fer à voie normale. Grand In-8. 3.—

Etudiant - Ingénieur

cherche engagement pour grandes vacances (3 mois) dans bureau technique, atelier, etc. — Bonne expérience pratique. — Certificats sur demande. 2 langues. — Ecrire sous V. 1504 L. Publicitas S. A. Lausanne.

Manufacture de Papiers

STOUKY, BAUMGARTNER & C^o
LAUSANNE et RENENS

Spécialité de Papiers
utilisés dans l'Industrie du Bâtiment

LIBRAIRIE F. ROUGE & C^{ie}

Rue Haldimand, 6 LAUSANNE 6, Rue Haldimand

Ouvrages sur le béton armé

COSYN L. — Exemples de calculs de constructions en béton armé. 20.—

Calculs de résistance et dessins cotés d'organes et d'ouvrages. Détermination des dispositions les plus économiques. Agencement, calcul et coût des coffrages. In-8 miq. Recherche de simplification sur calculs usuels de avec 235 figures et 10 abaques dans le texte, et 40 tableaux donnant 13 000 nombres et coefficients simplifiant les calculs de résistance. Relié Fr. 20.—

KERSTEN C. — La construction en béton armé. Guide théorique et pratique. 2 volumes in-8 :

1^{re} partie : *Calcul et exécution des formes élémentaires.* Fr. 6.—

2^{me} partie : *Applications à la construction en élévation et sous-sol.* Fr. 9.—

MAGNY A. V. — La construction en béton armé. Théorie et pratique. In-8, avec figures et planches dans le texte. Relié Fr. 20.—

MORSCH E. — Le béton armé. Etude théorique et pratique, généralités, théorie et applications du béton armé. Grand In-8, avec 350 figures. Relié Fr. 20.—



A. PARIS & L. BERTHOD, INGÉNIEURS

L. BERTHOD SUCCESEUR

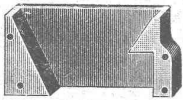
7, RUE DE BOURG LAUSANNE RUE DE BOURG, 17

BETON ARME F: Brazzola

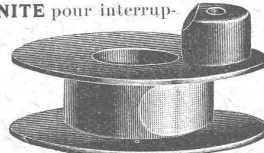
ENTREPRISES GÉNÉRALES

Fabriques de Cartons Presspan et de Matières isolantes pour l'Electricité, ci-devant **H. Weidmann S. A., Rapperswil (St-Gall)**

Cartons comprimés lustrés isolants PRESSPAN en feuilles de toute épaisseur depuis 0,1 mm., rouleaux et bandes continus de 0,1 à 1 mm.

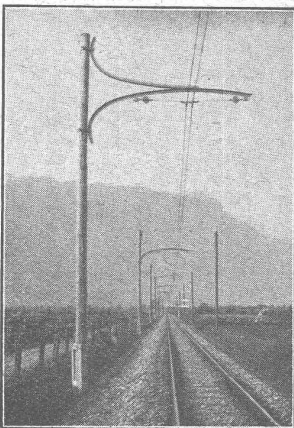


Carton verni, micaé. — **MICANITE** en planches, dure et flexible. Toile-micanite. — Papier-micanite. — Toile et papier huilés et vernis. Rubans isolants. — Papiers japonais. — Carton et papier d'amiante. Carcasses de bobines en **AMIANTE VULCANISÉ**, pour dynamos, moteurs, appareils, etc. — **Ciment amiante** en plaques et pièces découpées, diaphragmes, isolants divers. — Boîtes protectrices en **AMIANTE** pour interrupteurs et coupe-circuit. — Manettes et pièces moulées en **CORNITE** et en **BAKELITE** — Tubes de transformateurs, tubes et rainures pour machines, dynamo en Micanite et en Cartogène. — Poulies de friction. — Perles isolantes. — Fibre vulcanisée. — Leatheroid. — Vitrite. — Pièces moulées isolantes pour Magnets. Isolants pour tramways, fours électriques, etc



(1)

MÉDAILLE D'OR
BERNE 1914



Fabrique de Meubles en fer Biglen
BIGLER, SPICHIGER & C^{IE}

Fabrication spéciale pour
Matériel de lignes de contact et Matériel d'équipement de chemins de fer électriques

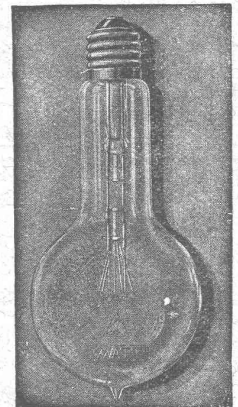
DIRECTION : Ing. MORGENTHALER

BUREAU TECHNIQUE à BERNE

Adresse pour la correspondance : **BIGLER, SPICHIGER & C^{ie}, à BERNE**
Téléphone N° 26 20 * Adresse télégraphique : **ELECTROBIGLEN BERNE**

ATELIERS MÉCANIQUES --
SERRURERIE MÉCANIQUE
-- FORGE MÉCANIQUE --
ÉTAMPAGE -- PRESSAGE

MENUISERIE MÉCANIQUE
PEINTURE -- SOUDURE AU-
TOGÈNE -- FABRICATION
D'ARTICLES EN SÉRIES



LAMPES

à filament étiré
1 Watt et 1/2 Watt
Fabrication exclusivement suisse

LICHT S. A.
ZOUG (Suisse)

USINE à GOLDAU

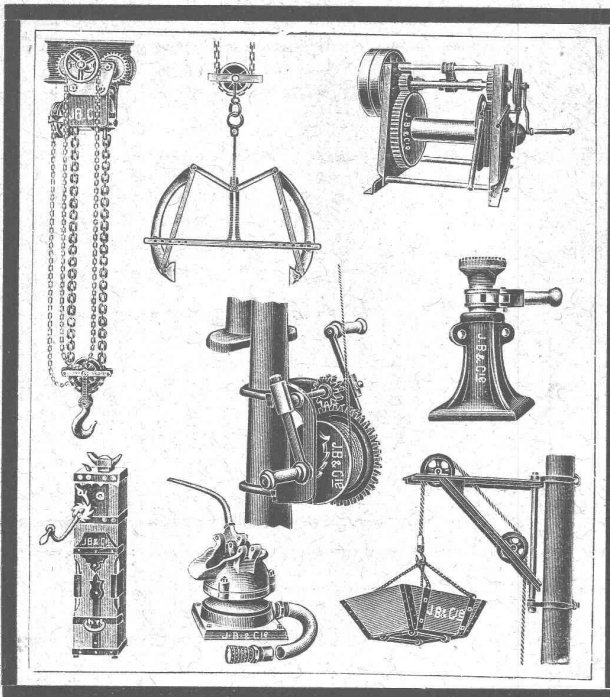
ÉLECTRICITÉ

Jules CAUDERAY

Maison fondée en 1866

Rue d'Etraz, 28 - LAUSANNE

Téléphone 1.063



J. BRUN & C^o, NEBIKON
(Lucerne)

FABRIQUE DE MACHINES

Fabriquent

et

Livrent promptement

Tous appareils de levage et machines

pour entreprises de construction !

tels que

PALANS à main ou électriques !

CHARIOTS avec palan combiné électriques !

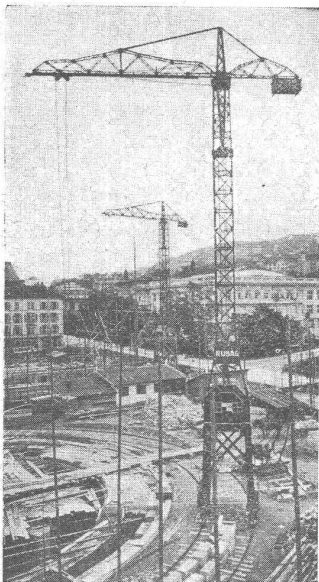
BÉTONEUSES, nouveau système approuvé !

TREUILS de 500-2500 kg. de force !

POMPES à membrane !

CRICS de 1500 à 15000 kg.

à des prix sans concurrence.



MATÉRIEL ROULANT
et
Machines d'Entreprises
S. A.

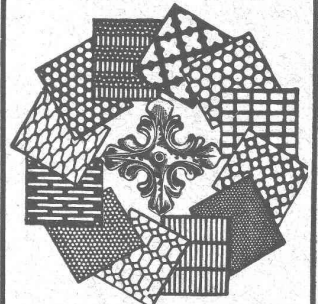
R·U·B·A·G

Seidengasse, 16

ZURICH



Tôles perforées



H. HEER & C^o
OLTEN 7181



HARTMANN & BRAUN
A.G. FRANKFURT A.M.

Représentant général pour la Suisse :
Camille BAUER, Bâle
Dornacherstrasse 18

INSTRUMENTS ENREGISTREURS
(nouveaux modèles)

Ampèremètres, Voltmètres, Wattmètres, Phasemètres, Frequencemètres
et Tachymètres enregistreurs
basés sur différents principes de construction.

Coordonnées rectilignes rectangulaires sans déformation de la courbe.

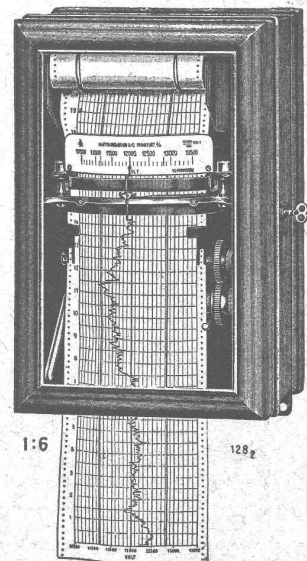
Mouvement d'horlogerie à longue durée de marche
et à vitesse différente ; mouvements à plusieurs vitesses.

Fonctionnement sûr.

Facile à servir.

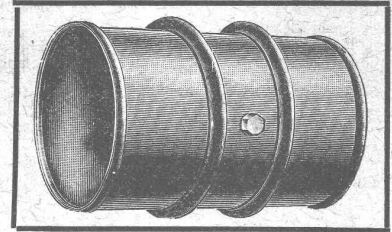
Thermomètres et Pyromètres enregistreurs.

Demander le Catalogue R (pour Thermomètres et Pyromètres enregist. le Catal. P¹ ou P²).



Fûts en fer forgé

de tout genre et dans toute exécution (noirs, galvanisés, etc.) servant au transport de pétrole, d'huile, de benzine, de glycérine, d'alcool, d'esprit de sel-amoniaque, etc.



Bidons en fer

soudés à l'autogène
d'une contenance de 25 à 100 litres.

Nos fûts sont pourvus aux deux extrémités de cercles de renforcement massifs ou façonnés et de cercles de roulage creux qui, à solidité égale, permettent une diminution de poids et par conséquent une économie de frais de transport assez considérable.

Mannesmannröhren-Werke, Düsseldorf

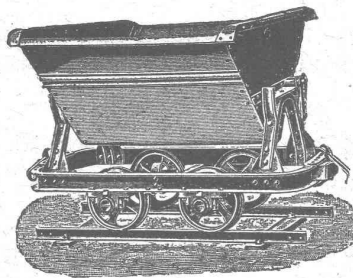
Représentant pour la Suisse: Ernest DEFFNER, Ingénieur, ZÜRICH VI, Frohburgstrasse, 54.

FRITZ MARTI SOCIÉTÉ ANONYME BERNE

Dépôts à :
Berne, Yverdon et Wallisellen.

Vente et Location de
Matériel d'entrepreneurs

Voies transportables, vagonnets, croisements,
plaques tournantes, roues et essieux montés.



Locomotives, Machines pour la Construction

Locomobiles disponibles de 6-50 HP.

Pompes, Dragues

6709-1

Concasseurs pour faire le gravier et le sable.

Bétonnières américaines système « Smith »

Treuil à vapeur et à l'électricité :: Poulies différentielles :: Chats roulants, etc., etc.

FRANÇILLON & C^{IE} LAUSANNE

TRAVAUX D'ASPHALTAGE

Asphalte caoutchouté monolithe
Planelles et pavés en Asphalte comprimé pour Couvertures,
Terrasses, Trottoirs, Jeux de quilles, Tennis et Chaussées.
Couvertures en ciment volcanique.
Plaques isolatrices en asphalte.

Emulsion Etanchéité garantie Isolants divers.

ROSSO & SCHNEEBELI

Successes de H. LAVANCHY

LAUSANNE: Petit-Chêne, 10 (Tél. 26) VEVEY: Torrent, 10 (Tél. 151)

GUIDE ET CARNET DU LOCATAIRE

avec formulaire de bail, renseignements et 36 quittances de loyer, 50 c.
Livret du propriétaire, 80 c.
Règlement de maison à afficher

SOCIÉTÉ SUISSE D'ÉDITION

Jumelles, 4, Lausanne.

G. RUTTIMANN :: LAUSANNE

ENTREPRISES ÉLECTRIQUES



TÉLÉPHONE 3322

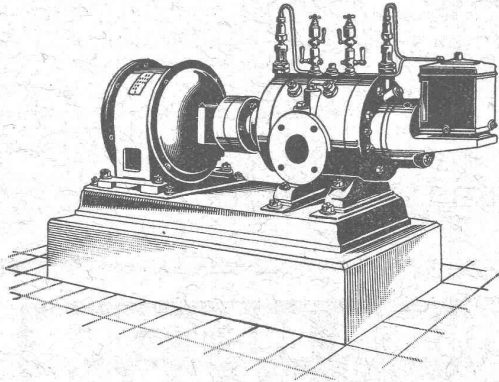
Maison spéciale pour la construction de

Réseaux électriques aériens

Société Suisse pour la Construction de Locomotives et de Machines, Winterthur

Compresseurs rotatifs et Pompes à vide «Winterthur»

pour pressions jusqu'à 8 atmosphères et vide jusqu'à 99 %



Couplage direct avec électromoteurs ou commande par courroie.

Allure douce, pas de trépidations.

Pas de soupapes ou autres organes de distribution.

Usure des plus minime par suite de notre dispositif breveté d'anneaux équilibreur.

Grande sûreté de marche et entretien minime.

Encombrement, poids et fondations des plus réduits,

l'appareil pouvant ainsi être installé partout et être rendu facilement transportable.

Prix d'achat et frais de montage modérés.

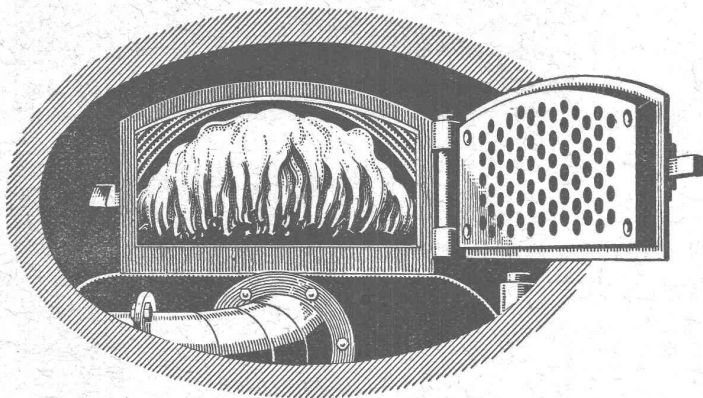
Prospectus et Devis sur demande.

Industriels! *Vous lutterez avec succès contre la*

Pénurie de Charbon

en munissant vos chaudières de nos

Foyers à grilles soufflantes



permettant l'emploi de combustibles de peu de valeur tels que coke, lignite, poussière, déchets de toutes sortes.

Nombreuses références.

Buhler Frères, Uzwil (Suisse)

Ateliers de Construction et Fonderie

ATELIERS de CONSTRUCTIONS MÉCANIQUES

de VEVEY (Suisse)

**TURBINES et
RÉGULATEURS**

Monte-charges de tous systèmes.

Compresseurs.

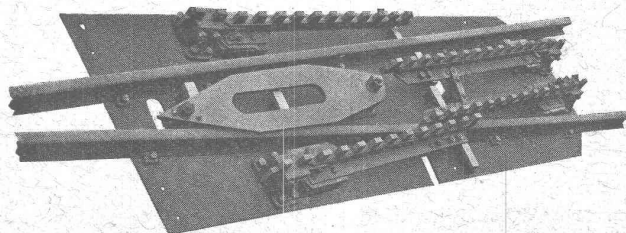
Presses hydrauliques.

ENGINS DE LEVAGE

Grues, ponts
et plaques tournantes.

Chariots transbordeurs.

**BRANCHEMENTS et
CROISEMENTS**



Crocodile.

**Fonderie de FER
et de BRONZE**

PONTS et
Charpentes métalliques.
RÉSERVOIRS
et CHAUDIÈRES

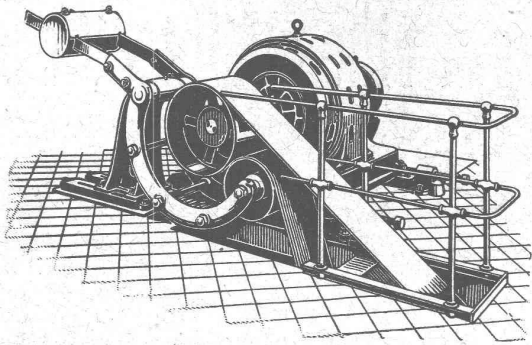
**GAZOMÈTRES
TUYAUX**

BARRAGES et ÉCLUSES

DEVIS de toutes MACHINES
sur demande.



∞ SOCIÉTÉ DES USINES DE LOUIS DE ROLL ∞
 SUCCURSALE: USINE DE CLUS CT. DE SOLEURE



Concessionnaire pour la Suisse
 des

Transmissions "LENIX" breveté

Transmission directe pour les plus grands rapports possibles.
 Pas de renvois. Economie de force, de courroie et de place
 Poulies enrouleuses sur billes.

Installations de transmissions complètes.
 pour toutes les branches de l'industrie. Exécutions modernes avec
 paliers graisseurs automatiques et paliers à billes

EMBRAYAGE BENN

CARRIÈRES DE DALLES DE SAXON

Dallages, trottoirs, bordures de jardins, bassins de fontaines,
 marches d'escaliers, consoles, balcons jusqu'à 5 mètres de
 long, couverts d'aqueducs de toutes dimensions.
 Prix-courant sur demande.

CARRIÈRE DE TUF

Pierres de taille — Moëllonnage — Bordures de jardins
 S'adresser à **JOS. MUTTI, SION** Téléphone N° 31

CABLES ÉLECTRIQUES SOUS PLOMB
 pour haute et basse tension,

télégraphie, téléphonie et sonnerie avec accessoires.

TUYAUX EN PLOMB

CABLES EN ACIER pour traction, ascenseurs, grues,
 ancrages, etc. — **LIENS POUR ÉCHAFAUDAGES**

FABRIQUE de CABLES de BROUGG

(Société anonyme)

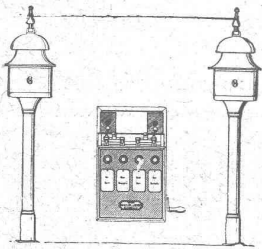
BROUGG (Argovie)

Hasler, Société anonyme, Berne

Successeur de l'Atelier des Télégraphes de G. HASLER
 FONDÉ EN 1852

APPAREILS TÉLÉGRAPHIQUES et TÉLÉPHONIQUES

Téléphones spéciaux pour installations à fort courant.



Appareils électriques

de **BLOC** et de **SIGNAUX**

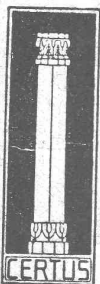
pour

Chemins de fer

La force de cohésion unique de la

COLLE à froid "CERTUS"

sur bois dur (chêne, érable) ainsi que sur le pitchpin le plus
 gommo-résineux, sur l'acacia et même sur du bois cuit dans de
 l'huile, sa résistance contre l'eau, l'humidité,
 le chaud et le gel ont été prouvées par les
 expériences faites au Laboratoire fédéral d'essai des
 matériaux à Zurich, et confirmées par de nom-
 breuses attestations spontanées.



Pas besoin de chauffer ou de broyer. Point de
 déchets. Prête en cinq minutes après avoir été dé-
 layée dans de l'eau froide. Dureit aussi vite que la
 colle d'os. Très profitable (poids spécifique 0,5). Se
 conserve indéfiniment en forme de poudre. Le nou-
 veau prospectus contenant des résultats d'essais
 avec échantillons et petits collages **Certus** servant
 au contrôle de la résistance à l'eau est envoyé
 franco par la **FABRIQUE DE COLLE à froid**

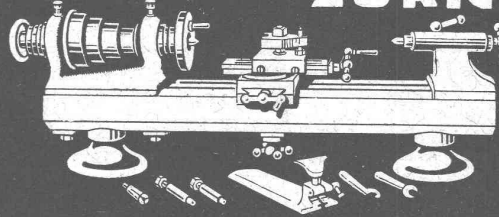
O. MESSMER

Marque déposée.

Rue Dornach 279 **BALE** Téléphone 6107

JOHN B. METZLER

RUE-TALACKER-46 **ZURICH**



MACHINES-OUTILS SPECIALES
 pour la fabrication des pièces de Munitions

L'ÉCOLE LÉMANIA

LAUSANNE

prépare vite et très bien pour

POLYTECHNICUM

Ecole des Beaux-Arts, Paris
 Ecole spéciale d'Architecture, Paris

Ascenseurs Stigler

: les plus répandus du monde :

E. GAILLARD

Ingénieur

Avenue des Alpes

LAUSANNE

Réparations

Transformations

Entretien

Toutes fournitures

TÉLÉPHONE 1-30