

Objektyp: **Advertising**

Zeitschrift: **Bulletin technique de la Suisse romande**

Band (Jahr): **44 (1918)**

Heft 9

PDF erstellt am: **13.09.2024**

Nutzungsbedingungen

Die ETH-Bibliothek ist Anbieterin der digitalisierten Zeitschriften. Sie besitzt keine Urheberrechte an den Inhalten der Zeitschriften. Die Rechte liegen in der Regel bei den Herausgebern.

Die auf der Plattform e-periodica veröffentlichten Dokumente stehen für nicht-kommerzielle Zwecke in Lehre und Forschung sowie für die private Nutzung frei zur Verfügung. Einzelne Dateien oder Ausdrucke aus diesem Angebot können zusammen mit diesen Nutzungsbedingungen und den korrekten Herkunftsbezeichnungen weitergegeben werden.

Das Veröffentlichen von Bildern in Print- und Online-Publikationen ist nur mit vorheriger Genehmigung der Rechteinhaber erlaubt. Die systematische Speicherung von Teilen des elektronischen Angebots auf anderen Servern bedarf ebenfalls des schriftlichen Einverständnisses der Rechteinhaber.

Haftungsausschluss

Alle Angaben erfolgen ohne Gewähr für Vollständigkeit oder Richtigkeit. Es wird keine Haftung übernommen für Schäden durch die Verwendung von Informationen aus diesem Online-Angebot oder durch das Fehlen von Informationen. Dies gilt auch für Inhalte Dritter, die über dieses Angebot zugänglich sind.

BULLETIN TECHNIQUE DE LA SUISSE ROMANDE

Organe en langue française de la
SOCIÉTÉ SUISSE DES INGÉNIEURS ET DES ARCHITECTES

ABONNEMENTS :

Suisse : 1 an, 10 francs
Etranger : 12 francs

Pour sociétaires :

Suisse : 1 an, 8 francs
Etranger : 10 francs

Prix du numéro :
75 centimes.

Pour les abonnements
s'adresser à la librairie
F. Rouge & C°, à Lausanne.

ainsi que de
l'Association des Anciens Elèves
de l'Ecole d'Ingénieurs de l'Université de Lausanne
et des
Groupes Romands de la G. e. P.

COMITÉ DE RÉDACTION

Président : D^r P. PICCARD, ingénieur, à Genève.
Secrétaire : HENRY BAUDIN, architecte, à Genève.

MEMBRES :

Fribourg : MM. F. BROILLET, architecte ; J. LEHMANN, ingénieur cantonal ; R. DE SCHALLER, architecte. — *Vaud* : MM. EPITAUX, architecte ; W. GRENIER, ingénieur, professeur honoraire de l'Université de Lausanne ; E. JOST, architecte ; CH. THEVENAZ, architecte. — *Genève* : MM. E. IMER-SCHNEIDER, ingénieur-conseil ; PAUL PICCARD, ingénieur-constructeur. — *Ch. Weibel*, architecte. — *Neuchâtel* : MM. ED. ELSKES, ingénieur ; F. PRINCE, architecte. — *Valais* : M. F. DE STOCKALPER, ingénieur.

RÉDACTEUR : D^r H. DEMIERRE, ingénieur, Valentin, 2, Lausanne.

ANNONCES :

30 centimes la ligne
Rabais pour annonces répétées

Tarif spécial pour
fractions de pages

S'adresser exclusivement
à l'Indicateur Vaudois
(Société Suisse d'Édition)
Jumelles, 4, Lausanne.

CONSEIL D'ADMINISTRATION DU BULLETIN TECHNIQUE :

E. IMER-SCHNEIDER, ingénieur-conseil, *président* ; J. CHAPPUIS, ingénieur. — A. DOMMER, ingénieur. — H. MEYER, architecte. — F. ROUGE, libraire.

ADMINISTRATION : LIBRAIRIE F. ROUGE & C°, 6, RUE HALDIMAND, LAUSANNE

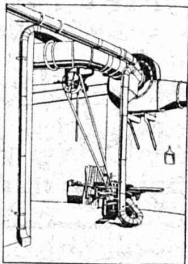
VENTILATION

VENTILATOR S.A. - STAEFA

ci-devant Fritz Wunderli, Uster (Canton de Zurich)

Fabrique suisse de ventilateurs et d'installations aérotechniques

la plus ancienne et la plus importante de la Suisse



Installations modernes pour l'enlèvement et la récupération de poussières industrielles pour l'industrie textile, pour fabriques d'horlogerie, de souliers, etc.

Transports pneumatiques de copeaux et de sciures.

Humidification de l'air et enlèvement de buées, systèmes brevetés.

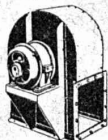
Aspiration de gaz nuisibles, de fumées, etc. Ventilation par aspiration ou par pulsion, avec ou sans chauffage.

Surchauffeurs d'air brevetés.

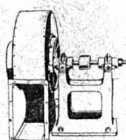
Séchoirs pour toutes matières.

Tirage forcé pour tous genres de foyers (chaudières à vapeur, etc.)

Ventilateurs à hélice, pour petite et moyenne pression.
Ventilateurs centrifuges, etc.



Ventilateur centrifuge M.V.



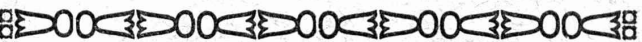
Aspirateur pour dépeussierage et transport de copeaux



Ventilateur à haute pression

Turbines à air

VENTILATEURS



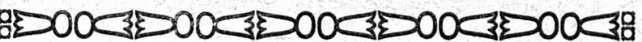
Béton armé translucide

SYSTEME KEPPLER BREVETÉ
Nouveau système de
plafonds translucides
en béton armé et dalles
de verre

Grande résistance à la surcharge. — Très grande facilité d'entretien et de nettoyage. — Suppression de toute peinture ou enduit protecteur. — Le plus grand effet de lumière.

Représentant :

Rob. Looser, Zurich 4
Badenerstr. 41



CHAUFFAGE et VENTILATION

Téléph.
586

MARC PELET

St. Roch
3 et 5

Ingénieur-Constructeur

LAUSANNE

Chauffages centraux par l'eau ou la vapeur

Chauffages combinés avec ventilation

Cuisines et services d'eau chaude

Buanderies et Séchoirs

Installation de dépeussierage d'usines

Transport pneumatiques

Poèlerie, Tolerie, Chaudronnerie, Soudure autogène

Devis, Projets et Renseignements gratuits.



TRÉFILERIES RÉUNIES S.A. BIENNE

FERS & ACIERS
 ÉTIRES DE PRÉCISION, POLIS, RONDS, CARRÉS, HEXAGONES & AUTRES PROFILS
 QUALITÉS SPÉCIALES POUR VIS & DÉCOLLETAGES
 ARBRES DE TRANSMISSIONS
 EN ACIER SPÉCIAL, COMPRIMÉS, OU TOURNÉS
 FERS & ACIERS LAMINÉS À FROID
 JUSQU'À 300 mm DE LARGEUR
 FEUILLARDS POUR EMBALLAGES

GRAND PRIX EXPOSITION NATIONALE SUISSE, BERNE 1914

Ascenseurs Stigler

: les plus répandus du monde :

E. GAILLARD

Ingénieur

Avenue des Alpes

LAUSANNE

Réparations

Transformations

Entretien

Toutes fournitures

TÉLÉPHONE 1-30

L'ÉCOLE LÉMANIA

LAUSANNE

prépare vite et très bien pour

POLYTECHNICUM

Ecole des Beaux-Arts, Paris

Ecole spéciale d'Architecture, Paris

Société Anonyme "Union", à Bienne (Suisse)

Première Fabrique Suisse de CHAINES SOUDÉES
 par procédé électrique breveté

CHAINES en TOUS GENRES



pour l'Industrie et l'Agriculture.

CHAINES CALIBRÉES et ÉPROUVÉES de la plus haute résistance
 pour Grues et Monte-charges.

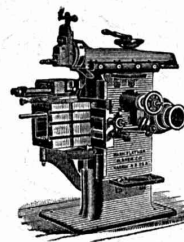
N. B. — La chaîne courante n'est vendue que par les marchands de fer.

CONSERVADO

pour DENSER et conserver les bâtiments
 FAÇADES, PIERRES naturelles et artificielles
 des ponts en béton armé :: Terrasses
 :: moyennant un enduit (incolore) ::
 VERNIS CONTRE LES INTEMPÉRIES

Kasp. WINKLER & Co, Zurich 5

Fabrication de tous les Articles chimiques pour la Construction.
 TÉLÉPHONE: SELNAU 3963. — TÉLÉGRAMMES: SIKA



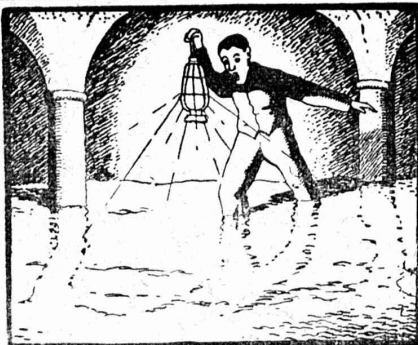
J. Lambercier & Co, Genève

Fabrique d'Huiles et Graisses industrielles
 Spécialité de

Fournitures pour Usines

Organes de transmissions
 Arbres, Paliers, Courroies, Graisseurs, etc.
 Machines, Outils américains et autres.

Attestations, Renseignements et Devis franco et gratis sur demande



Emulsion Bitumineuse

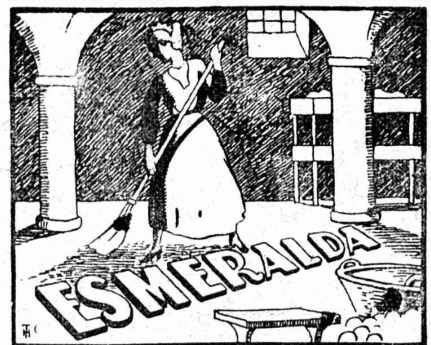
ESMERALDA

seul produit garantissant un succès
 complet pour l'assèchement des
 CONSTRUCTIONS HUMIDES

C° VALLANDA

C. Gartenmann & Co

BERNE Téléphone 44-24
 LAUSANNE Téléphone 40-16



La Compagnie VALLANDA se charge, avec garantie donnée par convention, de tous travaux d'isolation contre l'humidité, même par les plus fortes pressions d'eau.

LANDIS & GYR S.A.

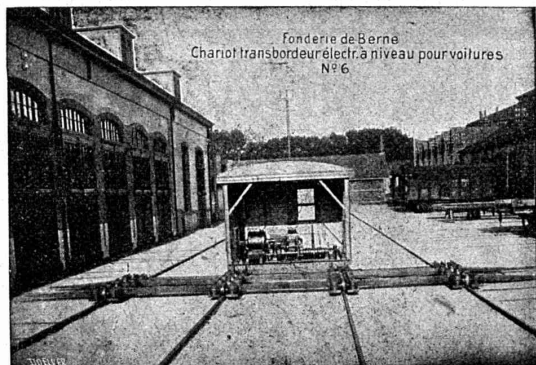
Z O U G

COMpteurs d'ÉLECTRICITÉ
WATTmÈTRES SYSTÈME FERRARIS
INTERRUPTEURS HORAIRES

Société des USINES de LOUIS de ROLL

Succursale: FONDERIE DE BERNE, à Berne.

Lettres et Télégrammes: Fonderie de Berne, à Berne. Téléphone: 10.66



Appareils de levage: Ponts roulants, grues pivotantes, grues de chargement, etc., pour commande à bras et commande électrique, monte-charges, appareils de levage pour essieux, monte-charges pour charbon pour approvisionner les locomotives.

Matériel de chemins de fer: Ponts tournants et chariots transbordeurs pour wagons et locomotives, branchements et croisements pour voies normales et voies étroites, Barrières.

Chemins de fer de montagne: Funiculaires complets, avec freins spéciaux (systèmes brevetés), depuis 1898, 87 exécutions.

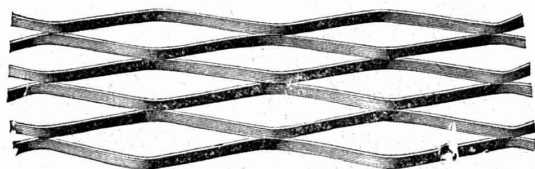
Superstructures à crémaillère: Systèmes: Strub, Abt, Rigenbach, Peter, etc.

Barrages: Installations métalliques et mécaniques pour barrages et canaux, grilles, machines pour nettoyer les grilles, treuils.

Renseignements sur des installations faites, références Projets et Devis sont à disposition.

MÉTAL DÉPLOYÉ

LAUSANNE



LAUSANNE

FRANCILLON & C^{ie}



A. PARIS & L. BERTHOD, INGÉNIEURS

L. BERTHOD, SUCCESSEUR

Rue de Bourg, 17 LAUSANNE Rue de Bourg, 17

BÉTON ARMÉ F. Brazzola. Entreprises générales

BAUMANN FRÈRES

Ateliers pour la construction de Ressorts en tous genres



RESSORTS EN FIL D'ACIER DE 0,2-50 mm. D'ÉPAISSEUR en fil de laiton, nickel et bronze pour toutes machines et appareils

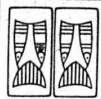
RESSORTS EN TOLE D'ACIER TREMPÉ BLEUI
RONDELLES A RESSORT

Articles techniques pour l'industrie textile

Calculs pour la capacité de charge à disposition de nos clients

BUREAU INTERNATIONAL DE BREVETS D'INVENTION
GENÈVE SUISSE
E. IMER-SCHNEIDER
INGÉNIEUR-CONSEIL

BREVETS D'INVENTION
MARQUES DE FABRIQUE-DESSINS-MODÈLES.
OFFICE GÉNÉRAL, FONDÉ EN 1868 LA CHAUX-DE-FONDS.
MATHEY-DORÉ Ing^r. Conseil



CAMILLE BAUER, BALE



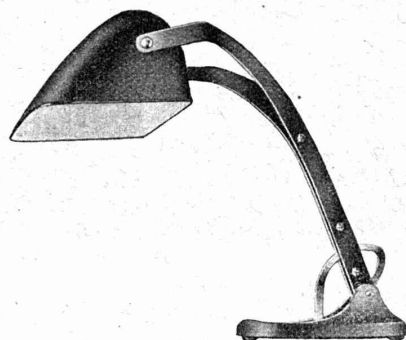
Lampe idéale pour pupitre et lecture

Haute intensité lumineuse.
Rayonnement vers le bas.



9

La lumière ne touche pas les yeux.
Lampe solide, pratique et bon marché.



DEMANDEZ LES PRIX

ATELIERS de CONSTRUCTIONS MÉCANIQUES de VEVEY (Suisse)

TURBINES et RÉGULATEURS

Monte-charges de tous systèmes

Compresseurs.

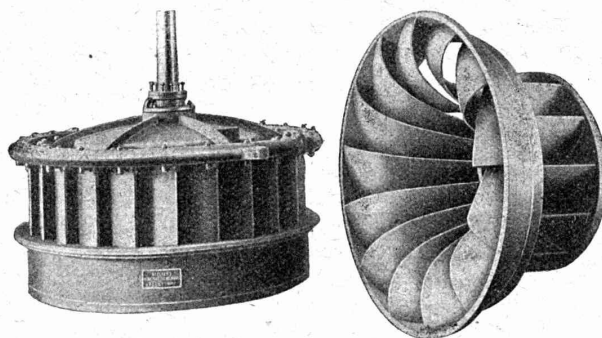
Presses hydrauliques.

ENGINS DE LEVAGE

Grues, ponts
et plaques tournantes.

Chariots transbordeurs.

BRANCHEMENTS et
CROISEMENTS



Turbine Francis à axe vertical et chambre d'eau ouverte.

Fonderie de FER et de BRONZE

PONTS et
Charpentes métalliques.

RÉSERVOIRS
et CHAUDIÈRES

GAZOMÈTRES
TUYAUX

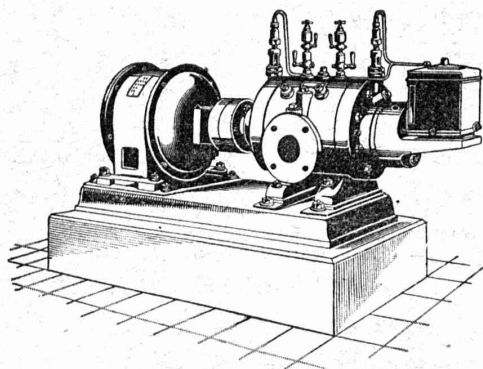
BARRAGES et ÉGLUSES

DEVIS de toutes MACHINES
sur demande.

Société Suisse pour la Construction de Locomotives et de Machines, Winterthur

Compresseurs rotatifs et Pompes à vide «Winterthur»

pour pressions jusqu'à 8 atmosphères et vide jusqu'à 99 %



Couplage direct avec électromoteurs ou commande par courroie.

Allure douce, pas de trépidations.

Pas de soupapes ou autres organes de distribution.

Usure des plus minime par suite de notre dispositif breveté d'anneaux équilibrateurs.

Grande sûreté de marche et entretien minime.

Encombrement, poids et fondations des plus réduits, l'appareil pouvant ainsi être installé partout et être rendu facilement transportable.

Prix d'achat et frais de montage modérés.

Prospectus et Devis sur demande.

GESTEINSBOHRANLAGEN



H-FLOTTMANN & C^{IE}
**ZÜRICH 2 RENGGER/
STRASSE 86**

AFFOLTER, CHRISTEN & C^{ie} S. A.
BALE



GALVANISATION A FAÇON

(GALVANISATION AU BAIN)

PLOMBERIE

FABRIQUE SPÉCIALE DE TOUS

TRAVAUX DE TOLERIE

(SPÉCIALITÉ SOUDURE AUTOGÈNE)

BOUILLEURS

RÉSERVOIRS

TUYAUX

EMBALLAGES MÉTALLIQUES

ETC.

Société Suisse de Machines-Outils Oerlikon

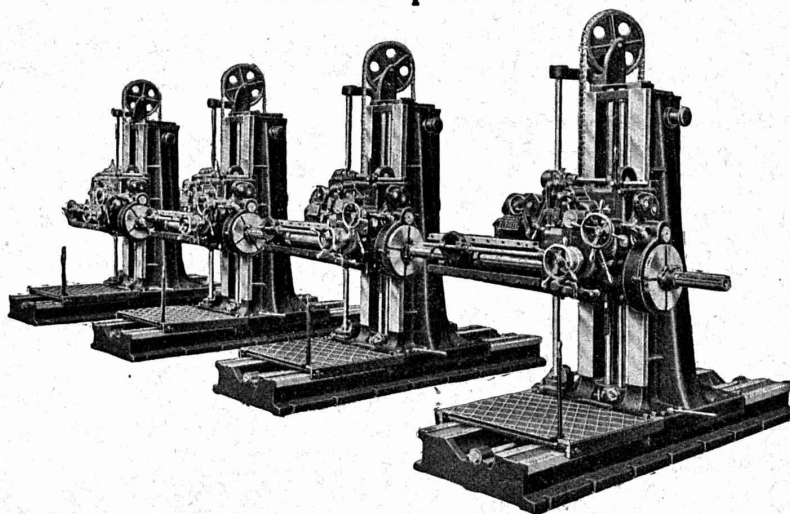
TÉLÉ GRAMMES : OUTIL OERLIKON
PHONE : ZÜRICH : (HOTTINGEN 6943)

MACHINES-OUTILS MODERNES

11

de haute précision.

Fabrication
en série



Fabrication
en série

TREUILS • BETONNIERES



Concasseurs, Cribleurs, Laveuses, Sonnettes à bras et à vapeur, Palans, Grues Electriques et à Vapeur, Moteurs — Vente-Location —

FRITZ MARTI S.A. BERNE Dépôts et Ateliers à Berne et Wallisellen-Zurich

PRO
PRA

PRESSPAN

WEIDMANN



PRO
PRA

Feuilles en toutes épaisseurs, depuis 1/10 m Rouleaux et rubans continus de 1/10 à 1 m Presspan huilés et vernis. Presspan micacés. Pièces découpées, pièces isolantes diverses. Demandez offres et échantillons. **FABRIQUE DE CARTONS PRESSPAN ET DE MATIERES ISOLANTES POUR L'ELECTRICITE CI-DEVANT H. WEIDMANN S.A.**

RAPPERSWIL



SUISSE

ATELIERS DE CONSTRUCTIONS S. A.

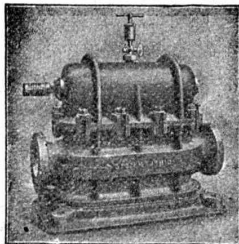
ci-devant A. Schmid
Fondés en 1871

• ZURICH •

Adr. Télégr. : Sihlfabrik
Téléphone 3514, Selnau

COMPTEURS D'EAU

pour le contrôle de la consommation du combustible nécessaire pour tous les propriétaires de chaudières.



Compteur d'eau à double piston.

Plus de 10.000 appareils en service
Pompes
Moteurs à eau
Turbines
Compresseurs
Presses hydrauliques
Presses à excentrique
Engrenages à vis sans fin
Appareils pour la production de gaz d'air, système Schmid
Appareils orthopédiques, système Prof. Dr. Schulthess

NOS

Ciments

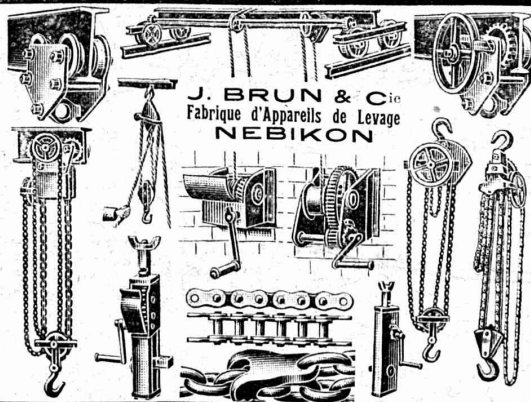
résistant à l'action des

acides

lient des matériaux de différents genres. Ils s'emploient pour les carrelages, revêtements et lambrissages. Ils résistent non seulement à l'action des acides, mais aussi à celle de l'eau.

Demandez renseignements détaillés et prix de vente à la

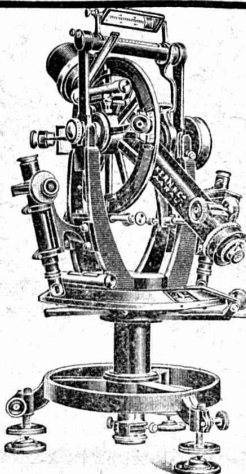
FABRIQUE de COLLE à FROID O. MESSMER, BALE



J. BRUN & C^{ie}
Fabrique d'Appareils de Levage
NEBIKON

Kern

AARAU



Théodolites
Instruments de nivellement
Boîtes de
Compas de précision

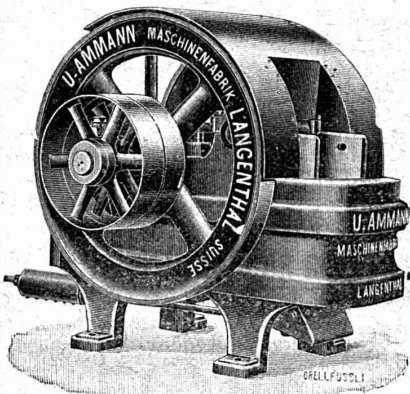
CATALOGUES GRATIS

Kern & C^{ie} Société Anonyme **Aarau**

E. BECK
PERLES PRÈS BIENNE
 Télégrammes : PAPPBECK Téléphone

Fabrique pour
Plaques d'asphalte pour isolations en tous genres
 Tapis d'isolation :: Plaques asphaltées en liège
 Papier pour couverture :: Carton bitumé cannelé :: Carbolincum
 et tous les produits d'asphalte et de goudron.

U. AMMANN, Ateliers de Constructions
LANGENTHAL (Suisse)



Concasseur fixe.

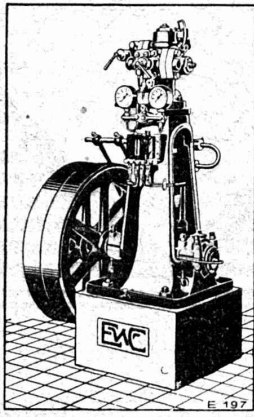
SPECIALITÉ DE
**Concasseurs
 et Moulins**
 les meilleurs
 sur le marché actuel

LOCATION

Installations
 complètes
 d'Usines à sable,
 gravier, à chaux,
 gypse et ciment.

MOTEURS

ESCHER WYSS & C^{IE} S.A.
Zurich
Suisse A 174

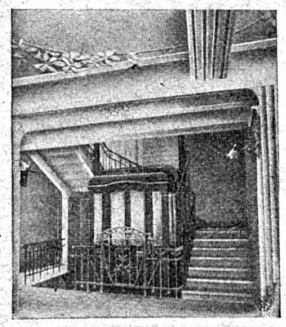


Machines à glace et à froid
 de toutes dimensions
 pour Boucheries et Abattoirs

Turbines hydrauliques
Pompes centrifuges
Chaudières à vapeur

Représentant pour la Suisse Romande: 20/18
M. Gustave DIETRICH, ingénieur, Eclépens (Vaud)

ASCENSEURS &



Monte - Charges
Système ARSAG

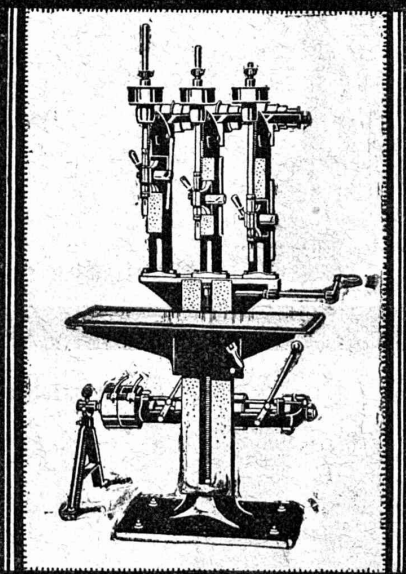
Fabrique Suisse de Wagons
 Schlieren S. A.
 Schlieren-Zurich

BAUER S. A.
ZURICH 6

Fabrique spéciale de Coffres-forts
 Portes blindées
 Compartiments de location pour banques.
 Meubles de bureau en acier - Etagères pour livres
 et dossier - Installation de Bibliothèques et Archives.

La plus ancienne et la plus importante fabrique suisse de la branche
 Fondée en 1862

**MACHINES À PERCER
 SENSITIVES**



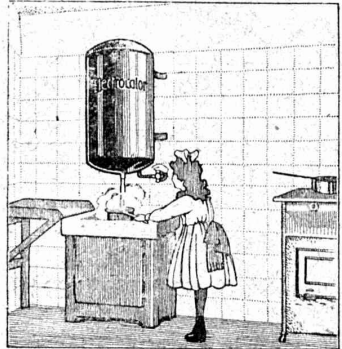
ATELIERS DE CONSTRUCTION
SCHWEITER S.A.
 HORGEN-SUISSE



FONTE CASSEE

acide à remettre à neuf par tout ouvrier en métal
 au simple forger par la soudure autogène
 au simple forger par la soudure autogène
 au simple forger par la soudure autogène

CASTOLIN
 Wassermann & Co à Lausanne
 Tous les ans à la foire de Bâle
 et au Comptoir Vaudois d'Echantillons
 La Maison peut livrer à nouveau.



Pour remplacer
GAZ et CHARBON
 utilisez nos
Réservoirs à eau
 chaude
 électriques automatiques
«Electrocalor»

Syst à accumulation breveté,
 s'accouple sur toute conduite
 électrique
 pour villas, hôtels, industries,
 écoles, etc.

Prospectus et devis adressés
 gratis par la
Sté Anon. Kummier & Matter
 AARAU
 Fabrique de machines
 et appareils électriques

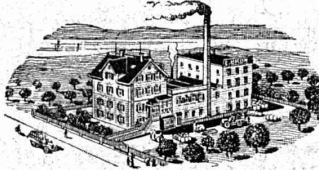
Ed. BRUN, Wædenswyl

(Suisse)

Première fabrique spéciale de matériaux
 pour la trempe et la soudure.

PRODUCTION JOURNALIÈRE : 15.000 KILOS

TÉLÉPHONE _____ TEL. GRAMME
 Brun, Wædenswyl

Fondée en 1886  Exportation

Poudre à cémenter C pour cémenter en paquet ou
 au four, avec une profondeur
 de trempe atteignant 8 mm.

Poudre à tremper B à feu ouvert jusqu'à une profon-
 deur de 3 mm.

Poudre à braser Brunin remplaçant le borax et la
 chaleur 3 fois moins forte qu'avec l'ancien procédé.

Graisse et huile réfrigérantes pour rafraîchir
 et les préserver de la chaleur. les paliers chauds

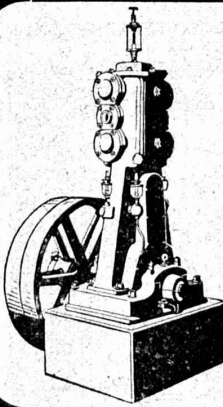
Liquide à tremper exempt d'acide.

Graisse universelle à souder Brunol exempte
 d'acide
 et d'oxyde, pour tout emploi, installations, fabrications, etc.

Poudre à souder le fer et l'acier, ainsi que pour la
 soudure autogène, la meilleure
 existant à ce jour.

Huile à perforer soluble dans l'eau.
 Prix-courant et visite du voyageur gratis.

Ateliers de Construction Burckhardt, Bâle



Compresseurs
Pompes à vide sèches
Pompes à vide humides
Essoreuses

Machines spéciales pour la teinture et pour l'apprêt.

Fabrique de CHAUFFAGE CENTRAL et Poèlerie moderne

C. SAMBUC Fils, ingénieur, LAUSANNE

Fabrique de colliers en fer forgé. Exportation

CHAUFFAGES CENTRAUX
Cuisines complètes p^r Hôtels et Pensions

Fours de tous systèmes. — Buanderie — Séchoirs
 Petite chaudière Thermos pour appartements.
 Brev. + 76402.

Premières installations de Chauffage central par circulation d'air forcé:
 Grands Magasins Innovation - Dépôt des Tramways, à Lausanne

Exposition internationale Milan 1906 : Diplôme d'Honneur et Médaille d'Or